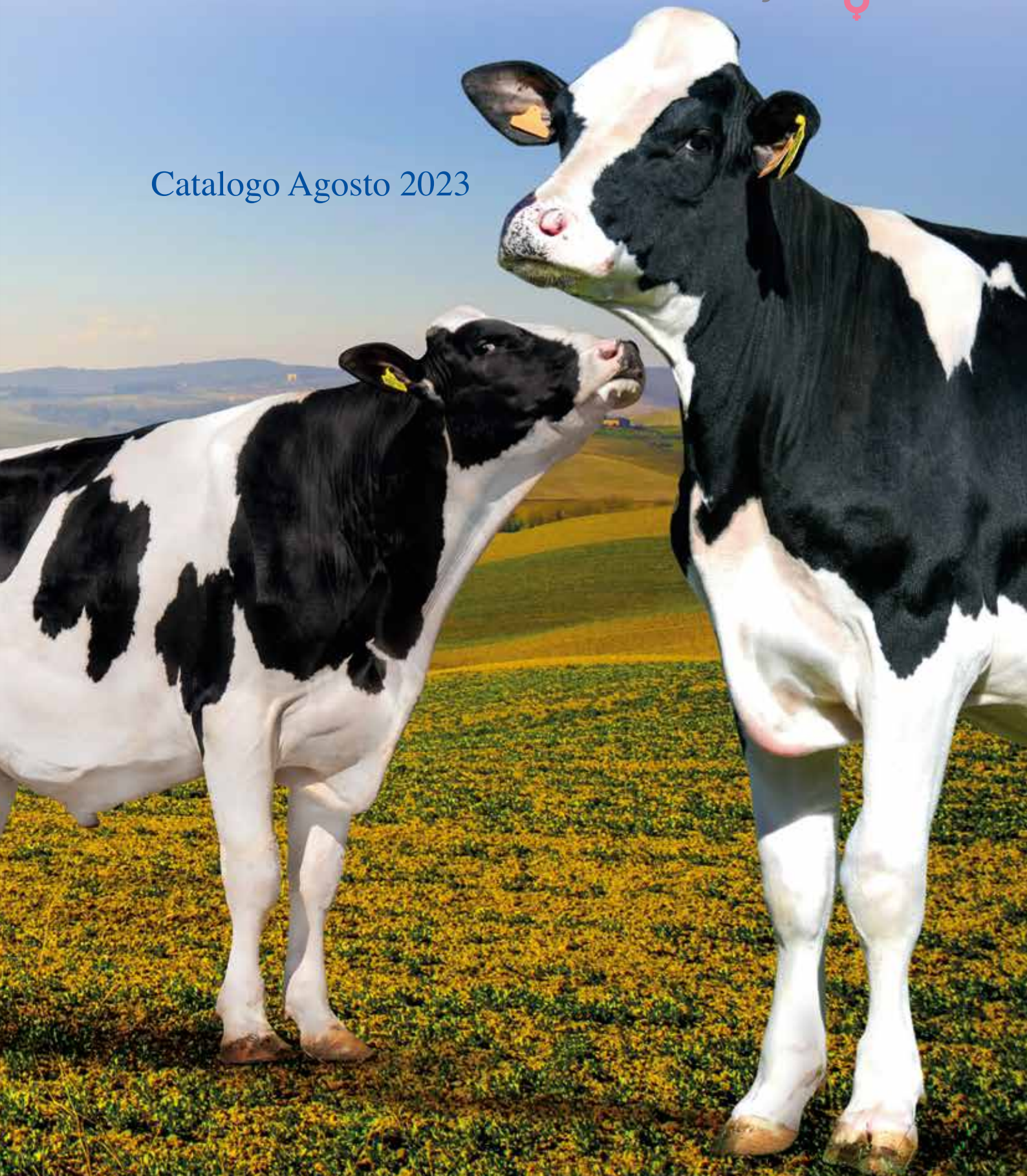


Inseme

by STG[®]

Catalogo Agosto 2023



Indice

3	Ecofeed
4	VISION +
5	Engs
6	Classifica HT - Classifica IMA
7	Classifica I€S - Classifica ICS-PR
8	Classifica KBB - Classifica A2A2
9	Classifica Aplotipi free - Classifica Latte
10	Classifica Kg Pr - Classifica Kg Gr
11	Classifica Parto - Classifica Fertilità Seme
12	Classifica GPFT
13	Ares - Avon - Barnum
14	Belfante - Berton - Carlomagno
15	Cellini - Elettro - Festus
16	Indro - Liliun - Lito
17	Macchiavelli - Maitai - Manfredi
18	Mantra - Pianista - Seiko
19	Superfast - Tantum - Tialoco
20	Vale T
21	Classifica Gtpi - Classifica NM\$
22	Brabus - Bristol - Butler
23	Crocodile - Fabius - Grifone
24	Hadrian - Hereward P - Jarmo
25	Lambert - Lance - Neriah
26	Scorpius - Septimus - Zelda P
27	Classifica Rossi e RF - Athos Red
28	Appius Red - Diavolo Rosso - Ritmo RF
29	Classifica Provati
30	Bernini - Bollinger - Giordano
31	Liver - Leonforte - Moonwalk
32	Newton - Saffron - Sogno Rosso
33	Sorrento - Sound System - Zavarov
34	Triple Impact
35	Beef on Dairy
36	Razze da carne
38	Classifica tori Superbrown
39	Classifica tori Polar

STgenetics® acquisisce Inseme s.r.l. e annuncia l'obiettivo di promuovere la genetica e la zootecnia italiana.

STgenetics®, società all'avanguardia e leader globale nella genetica nel settore zootecnico, ha acquisito il leader italiano della genetica bovina Inseme S.p.A. Questa acquisizione accelera i piani di STgenetics® per ampliare la propria collaborazione con gli allevatori italiani, che beneficeranno dell'offerta, arricchita dai prodotti e servizi STgenetics®.

"Siamo molto entusiasti delle opportunità genetiche e dell'immenso potenziale che Inseme e STgenetics® hanno per produrre la migliore genetica per il mercato globale", afferma Juan F. Moreno, CEO di STgenetics®. Il portafoglio di servizi STgenetics® ci consentirà di portare i test genomici Vision+™, Chromosomal Mating®, EcoFeed®, Beef Add On™, FarmFit® e molti altri programmi agli allevatori italiani."

L'accordo definitivo tra STgenetics® e gli azionisti di riferimento di Inseme S.p.A., in particolare Associazione Italiana Allevatori e Fondazione Cariplo, è stato raggiunto grazie alla volontà di STgenetics® di farsi carico di un'importante ricapitalizzazione e di un piano di investimenti per il rilancio di Inseme.

Moreno afferma che STgenetics® investirà in un vasto programma genetico in Italia aggiungendo un numero significativo di tori al programma di Inseme nel corso del prossimo anno. STgenetics® distribuirà anche seme di tori Italiani in tutto il mondo attraverso la vasta rete vendita mondiale, come afferma lo stesso CEO.

La genetica e i programmi innovativi di STgenetics® sono commercializzati attraverso nove filiali interamente controllate in Canada, Brasile, Australia, Nuova Zelanda, India, Regno Unito, Francia, Italia e Cina e 130 distributori in tutto il mondo. La società possiede inoltre o concede in licenza 52 laboratori per la selezione e produzione di materiale seminale in 20 paesi.

STgenetics® sfida costantemente lo status quo del settore genetico bovino attraverso la scienza, la ricerca e lo sviluppo tecnologico. Molte delle sue innovazioni consolidate e più recenti, tra cui Ultraplus™, Ultraplus High Purity™, EcoFeed®, Chromosomal Mating®, Vision+™, ULTRAFertility™, Beef Add On™ e FarmFit® stanno contribuendo a rivoluzionare l'industria della genetica bovina da carne e da latte. Questo approccio integrato alla gestione combina genetica all'avanguardia, programmi guidati dall'innovazione e seme selezionato per aiutare gli allevatori ad accelerare il progresso genetico delle loro mandrie raggiungendo gli obiettivi aziendali.

Con sede a Navasota, Texas, STgenetics® sta rendendo l'industria globale del bestiame più verde, più sostenibile e redditizia migliorando la genetica della mandria attraverso scienza e tecnologia all'avanguardia.

Ecofeed®

GENETICA PER L'EFFICIENZA ALIMENTARE E PER LA SOSTENIBILITÀ

EcoFeed analizzando l'RFI, misura l'assunzione di mangime effettiva rispetto all'assunzione di mangime prevista, in base a cosa è necessario per supportare il mantenimento e il livello di performance di ciascun animale indipendentemente dalle dimensioni e prestazioni del soggetto. Tale indice non solo permette di selezionare riproduttori adatti a migliorare le performance e il management aziendale, ma pone l'allevatore davanti a scelte aziendali che, con il supporto di consulenti esterni, possono aiutarlo a creare nuovi canali remunerativi ottimizzando semplicemente le strategie di selezione



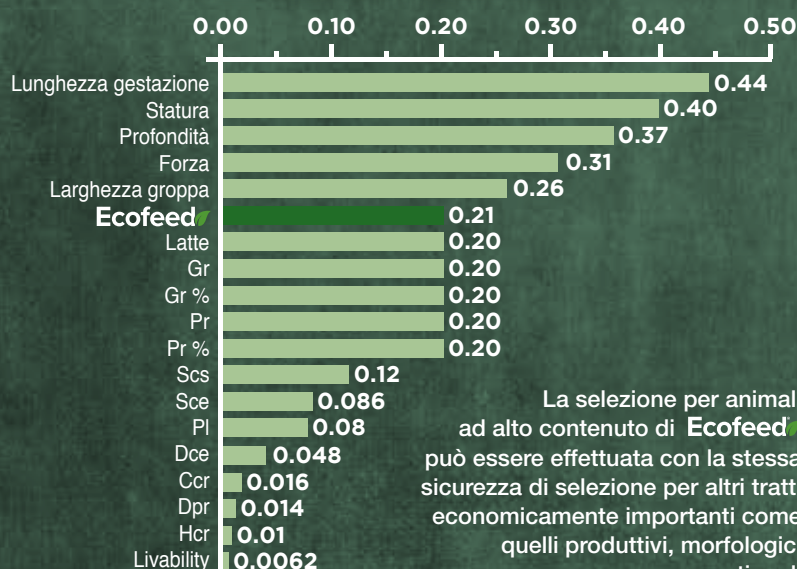
Nome toro	Ecofeed [®] Cow
Hadrian	122
Bristol	122
Bellagio	118
Wally Red P	113
Belcanto	112
Hadrian	111
Fabius	111
Alcerosso	109
Indro	109
Brabus	108
Suvan	106
Emerito	106
Delaine	106
Brunelleschi	105
Habitus	105

15%
in meno di
mangime

15%
in meno di
emissioni metano

21%
in meno di
bisogno idrico

Ereditabilità di Ecofeed[®]



Nome toro	Ecofeed [®] Heifer
Alcerosso	114
Bellagio	112
Brunelleschi	110
Ravasio	110
Sonik	108
Baruch	107
Broly	107
Sprinter	107
Salieri	107
Scorpius	106
Kyrios	106
Telesforo	106
Stratos	106
Ponchielli	106
Hadrian	105

Guarda crescere i tuoi risparmi con

Vision⁺

**Le corrette
informazioni per
sicure decisioni**

75 Vision⁺

20 Vision⁺

RISORSE

75 Trattati genetici

CDCB***

Tratti produttivi **6**

Tratti salute e benessere **20**

Tratti morfologici **21**

Indici di selezione **5**

Markers informativi del latte

Kappa Caseina - Beta Caseina A2
Beta Caseina AB - Beta Lactoglobulina

Marcatori Aplotipi genetici

22 Trattati + Fattore Rosso

Ecofeed⁺

EcoFeed[®]cow & EcoFeed[®]heifer

Analisi paternità

Chromosomal
Mating[®]

RISORSE

75 Trattati genetici

CDCB***

Tratti produttivi **5**

Tratti salute benessere **4**

Tratti morfologici **3**

Indici di selezione **3**

Markers informativi del latte

Kappa Caseina - Beta Caseina A2
Beta Caseina AB - Beta Lactoglobulina

Marcatori Aplotipi genetici

Disponibili solo con aggiornamento ufficiale

Ecofeed⁺

EcoFeed[®]cow & EcoFeed[®]heifer

Analisi paternità

Chromosomal
Mating[®]



Sistema di monitoraggio attivo ed illimitato in tempo reale
Innovative Dairy Solutions



Identificazione calore

Diagnosi accurata momento ideale per inseminazione



Stato di salute

Analisi e identificazione soggetti con squilibri funzionali e/o fisiologici

Allerta parto

Analisi e identificazione soggetti prossimi al parto

Aborti

Attività cistica

Identificazione e analisi cause di irregolarità del ciclo estrale

Zoppie

Identificazione soggetti con irregolarità fisiologiche

Analisi assunzione cibo

Monitoraggio comportamento soggetti in fase di alimentazione

Analisi stress da caldo



Zoppie

- Rilevamento precoce e accurato della zoppia
- Indice di mobilità giornaliera automatica vacca/mandria
- Integrazione con software gestionale e routine per una cura efficiente dello zoccolo
- Approccio proattivo per garantire il benessere e la produttività della vacca



Analisi stress da caldo

- Attivazione automatica basata sul comportamento, solo quando e dove è necessario
- Migliorare la produttività e il benessere delle vacche
- Aumentare la sostenibilità con un uso efficiente delle risorse: infrastrutture, elettricità e acqua
- Sofisticata funzione **cow i feel**: analisi superficie corporea e micro trasmissioni della temperatura ambientale e ottimizzazione di modelli comportamentali individuali.
- Localizzazione in tempo reale e gestione a basso stress: nessuna necessità di camminare o bloccare le vacche, metodi di raffreddamento e/o protocolli programmati
- Miglioramento della fertilità e delle prestazioni produttive in termini di qualità e quantità



Analisi assunzione cibo

- Analisi ruminazione
- Analisi gestione alimentazione



Innovative Dairy Solutions

Sistema di raffreddamento intelligente. Rileva e riduce lo stress da calore in modo efficace

I TOP 20 per



INDICE DI TOLLERANZA AL CALDO L'indice italiano è calcolato incrociando i dati dei controlli funzionali con i dati di temperatura ed umidità delle stazioni meteorologiche più vicine ad ogni allevamento per stimare il livello di perdita produttiva che si verifica all'aumentare del livello di Indice di Temperatura ed Umidità (THI) oltre la soglia di termoneutralità di 24. L'indice è correlato positivamente con i caratteri funzionali come fertilità, cellule e longevità e negativamente con la produzione.

Nome	Padre	Nonno	A2A2	KBB	HT	GPFT	IES €	ICS-PR €	Kg Lt	% Gr	Kg Gr	% Pr	Kg Pr	Cell	Long	Fert	Parto	Tipo	Icm	A & P
BERNINI	GUARANTEE	HOTROD	A2A2		118	4344	748	746	724	0,46	80	0,18	46	113	111	108	104	1,68	3,62	1,42
GRIFONE	MACHONE	SOUNDCLOUD			117	4622	1005	1130	656	0,14	38	0,29	55	117	110	114	104	2,28	2,74	2,71
SCORPIUS	PELLEGRINO	CHARL			116	4390	1070	1027	1211	0,34	83	0,09	51	113	110	117	107	0,80	1,86	0,06
SOGNO ROSSO	LUCKY	KINGBOY	A2A2		115	3579	535	391	279	0,13	25	0,14	24	107	106	108	100	1,33	2,10	0,83
TIALOCO	MACHONE	REDROCK		BB	114	4535	1128	1394	1232	-0,04	37	0,13	59	117	113	119	106	1,40	1,90	-0,10
SORRENTO	HOTLINE	BATTLECRY	A2A2		113	4216	667	597	982	0,52	100	0,19	57	109	108	102	105	1,67	2,40	2,58
MUNARI	HOTLINE	DOZER			113	4219	697	335	846	0,42	81	0,29	61	100	101	103	106	2,28	2,79	3,98
CROCODILE	CAPTAIN	CHARL	A2A2		112	4285	1042	957	609	0,54	76	0,22	44	111	109	116	105	0,59	1,57	0,15
PRINSTON	ZINGLER	SIGILLO		BB	112	5008	1323	1629	873	0,33	64	0,29	60	110	112	117	104	0,97	1,91	1,26
HORIZON	CAPTAIN	CHARL	A2A2		112	4320	960	799	731	0,82	116	0,30	56	103	104	108	105	0,00	0,79	-1,05
BRABUS	WHEELHOUSE	GUARANTEE	A2A2		112	4720	1195	1231	1039	0,44	87	0,24	63	111	109	118	106	1,34	2,21	0,47
VALE-T	TREATY	PANAMA	A2A2		111	4547	946	1016	865	0,25	61	0,22	54	113	112	113	100	1,61	2,95	1,22
PAKUNO	CAPTAIN	CHARL			111	4029	832	556	1220	0,57	105	0,11	54	100	98	108	105	0,42	1,10	-0,28
ATHOS RED	FREESTYLE-RED	GYWER			110	4344	1049	990	1418	0,02	53	0,00	51	111	112	116	106	1,03	2,12	3,16
HADRIAN	CAPTAIN	CHARL	A2A2		110	4126	980	794	1483	0,55	109	0,07	57	105	104	115	105	0,24	0,70	-0,91
SUPERFAST	MOTIVATED	TOPNOTCH			109	4529	911	854	1129	0,34	82	0,33	77	107	106	106	100	1,31	1,67	0,79
JARMO	CAPTAIN	REDROCK	A2A2		109	4662	1122	1184	1139	0,43	85	0,22	63	109	108	108	104	0,32	0,97	1,66
MANTRA	TRY ME	YODA		BB	109	4645	973	925	1184	0,46	93	0,34	80	106	106	111	100	1,86	2,97	0,70
MOONWALK	HOTROD	MCCUTCHEN	A2A2		109	3618	445	195	1191	-0,20	23	0,03	44	100	101	103	106	1,46	1,49	1,92
TANTUM	DISCJOCKEY	APPLICABLE			109	3614	510	238	165	0,10	12	0,13	17	102	106	113	105	2,09	3,99	1,42

ANAFIBJ 08/2023

I TOP 20 per



INDICE MUNGITURA AUTOMATIZZATA

La Tabella a lato riporta caratteri che compongono il nuovo indice IMA e la loro importanza percentuale.

Per la posizione dei capezzoli posteriori, la lunghezza dei capezzoli, la mungibilità e la locomozione l'indice dà una penalità di 1 o 2 punti: a capezzoli troppo ravvicinati e corti, a % di figlie lente superiore il 5% ed a una locomozione negativa.

L'indice è uno strumento per tutti gli allevatori che puntano a selezionare animali che portino ad una mungitura più efficiente sia essa realizzata da un robot o da uno o più mungitori.

Premia i soggetti che trasmettono mammelle buone con capezzoli al centro dei quarti e non troppo corti, un livello genetico per mungibilità, cellule somatiche e locomozione ottimali.

La composizione del nuovo indice IMA.

INDICE	ICM 2021	
	PESI %	Penalità
ICM	5	-
Posizione capezzoli posteriori	25	>2 e >3
Lunghezza capezzoli anteriori	20	<-2 e <-3
Mungibilità	20	-95 e -90
Cellule	15	-
Locomozione	15	< 0

Nome	Padre	Nonno	A2A2	KBB	IMA	GPFT	Kg Lt	% Gr	Kg Gr	% Pr	Kg Pr	Cell	Salute M.	Vel. mun.	Long	Fert	Icm	Loco.	Pos. Cap. Pos.	Lun. Cap.
ATHOS RED	FREESTYLE-RED	GYWER			111	4344	1418	0,02	53	0,00	51	111	112	100	112	116	2,12	3,33	-0,65	-0,21
BARNUM	PASSWORD	MOJO	A2A2	BB	109	4577	983	0,10	45	0,30	67	108	106	98	113	110	1,74	2,80	-1,03	-0,37
SOGNO ROSSO	LUCKY	KINGBOY	A2A2		109	3579	279	0,13	25	0,14	24	107	106	101	106	108	2,10	0,99	-0,53	0,38
FESTUS	ZAZZLE	CASPER		BB	109	4478	644	0,34	66	0,18	45	107	113	107	113	118	1,39	0,74	-1,27	-0,36
ZELDA P	STAR P RF	STARJACK		BB	108	4276	731	0,33	68	0,22	52	106	106	101	106	114	1,03	2,19	-1,77	-0,52
ERIK P	HEART	HOTSPOT			108	4541	630	0,45	73	0,31	58	107	106	98	106	111	2,00	1,28	-0,43	1,78
ZAVAROV	BATTLECRY	MERIDIAN	A2A2		108	4088	1596	-0,21	36	0,07	63	108	108	98	108	107	2,50	0,30	-1,75	0,99
BUTLER P	FOREMAN	SIMON P	A2A2		108	4343	1780	0,12	70	0,18	82	102	103	103	103	111	0,86	1,23	-0,96	0,84
BELFANTE	ZAREK	SOUND SYSTEM			108	4089	813	0,43	77	0,14	41	109	108	103	108	112	1,58	1,99	0,20	-0,25
SORRENTO	HOTLINE	BATTLECRY	A2A2		107	4216	982	0,52	100	0,19	57	109	108	98	108	102	2,40	2,81	0,99	-0,13
CROCODILE	CAPTAIN	CHARL	A2A2		107	4285	609	0,54	76	0,22	44	111	109	104	109	116	1,57	0,45	-0,04	-1,10
MACCHIAVELLI	NEBULA	SILVER	A2A2		107	4210	1774	-0,11	53	0,11	74	110	106	96	106	115	1,09	0,83	-0,46	0,58
RITMO RF	RONALD	ACHIEVER		BB	107	4263	1162	0,41	89	0,11	56	109	109	103	109	108	1,80	1,65	0,36	-0,85
LANCE	CAPTAIN	CHARL	A2A2		107	4261	1145	0,75	122	0,17	58	108	107	106	107	113	0,75	1,06	-0,94	-1,92
LIVER	SUPERHERO	MISSOURI	A2A2	BB	107	4151	1878	-0,20	49	0,03	67	109	107	98	107	107	1,56	0,20	-0,68	0,61
DIABOLO ROSSO	BARONE ROSSO	GYWER	A2A2		107	4162	1630	0,07	65	0,13	68	105	102	98	102	104	1,04	0,80	-1,91	2,52
HADRIAN	CAPTAIN	CHARL	A2A2		106	4126	1483	0,55	109	0,07	57	105	104	111	104	115	0,70	-0,10	-0,43	-1,77
SOUND SYSTEM	SILVER	SUPERSIRE			106	3768	1511	0,23	86	0,07	60	99	95	108	95	102	1,65	2,40	1,77	0,30
STRATOS	PANAMA	PADAWAN			106	4416	1295	-0,07	44	0,20	69	104	103	103	103	112	2,18	1,70	0,70	-0,59
HEREWARD P	CAPTAIN	CHARL	A2A2		106	3870	2153	0,12	84	-0,06	62	96	98	114	98	110	1,97	1,13	0,65	-1,24

ANAFIBJ 08/2023

I TOP 20 per



L'INDICE ECONOMICO DI SALUTE (IES) è composto da tre elementi: Produzione, Morfologia e Salute. È espresso in Euro e come valore atteso sulle figlie. In altre parole il valore pubblicato rappresenta il livello di reddito atteso che viene trasmesso da un toro alle sue figlie.

Nome	Padre	Nonno	A2A2	KBB	GPFT	IES €	Kg Lt	% Gr	Kg Gr	% Pr	Kg Pr	Cell	Long	Fert	Parto	Tipo	Icm	A & P
BRABUS	WHEELHOUSE	GUARANTEE	A2A2		4720	1195	1039	0,44	87	0,24	63	111	109	118	106	1,34	2,21	0,47
AVON	KONRAD	WORLD CLASS	A2A2		4761	1177	1105	0,35	85	0,19	62	109	112	115	104	0,80	1,92	0,10
ARES	CRISALIS RF	PADAWAN			4713	1130	1474	-0,05	52	0,27	81	111	108	112	105	0,64	1,46	-0,41
BARNUM	PASSWORD	MOJO	A2A2	BB	4577	1129	983	0,10	45	0,30	67	108	113	110	107	1,24	1,74	2,44
TIALOCO	MACHONE	REDROCK		BB	4535	1128	1232	-0,04	37	0,13	59	117	113	119	106	1,40	1,90	-0,10
JARMO	CAPTAIN	REDROCK	A2A2		4662	1122	1139	0,43	85	0,22	63	109	108	108	104	0,32	0,97	1,66
FESTUS	ZAZZLE	CASPER		BB	4478	1108	644	0,34	66	0,18	45	107	113	118	106	0,60	1,39	0,74
SCORPIUS	PELLEGRINO	CHARL			4390	1070	1211	0,34	83	0,09	51	113	110	117	107	0,80	1,86	0,06
FABIUS	ZAZZLE	LAWSON		BB	4664	1062	998	0,76	114	0,36	75	108	108	111	105	0,51	1,24	-1,62
NERIAH	CAPTAIN	TOPSTONE	A2A2		4434	1058	1240	0,62	109	0,25	69	108	104	110	104	0,33	1,24	0,26
ATHOS RED	FREESTYLE-RED	GYWER			4344	1049	1418	0,02	53	0,00	51	111	112	116	106	1,03	2,12	3,16
LILIUM	MACHONE	NEBULA			4367	1048	1682	-0,02	59	0,23	84	109	101	111	105	0,96	0,60	0,99
CROCODILE	CAPTAIN	CHARL	A2A2		4285	1042	609	0,54	76	0,22	44	111	109	116	105	0,59	1,57	0,15
APPIUS RED P	SOLITAIR P	APPRENTICE			4139	1035	844	0,23	53	0,23	56	102	102	115	108	0,45	0,44	2,97
MAITAI	MAHOMES	FREEMAX	A2A2	BB	4575	1031	1425	0,58	114	0,26	76	103	100	106	106	1,25	1,40	1,20
ILLUSTRE	MOJO	DEPOT			4281	1030	1264	-0,14	30	0,11	55	110	110	113	106	0,36	0,61	1,22
ZELDA P	STAR P RF	STARJACK		BB	4276	1024	731	0,33	68	0,22	52	106	106	114	107	0,79	1,03	1,85
MACCHIAVELLI	NEBULA	SILVER	A2A2		4210	1023	1774	-0,11	53	0,11	74	110	106	115	107	0,51	1,09	0,77
LAMBERT	CAPTAIN	CHARL	A2A2		4239	1006	1400	0,58	112	0,18	67	106	106	112	106	-0,31	-0,30	-1,24
GRIFONE	MACHONE	SOUNDCLOUD			4622	1005	656	0,14	38	0,29	55	117	110	114	104	2,28	2,74	2,71

ANAFIBJ 08/2023

I TOP 20 per



L'INDICE CASEIFICAZIONE E SOSTENIBILITÀ (ICS-PR) è l'Indice Economico sviluppato in collaborazione con il Consorzio del Parmigiano Reggiano, pensato per chi trasforma il proprio latte in formaggio. È composto da tre elementi: Produzione, Morfologia e Salute. Il valore pubblicato rappresenta il livello di reddito atteso che viene trasmesso da un toro alle sue figlie.

Nome	Padre	Nonno	A2A2	KBB	GPFT	ICS-PR €	Kg Lt	% Gr	Kg Gr	% Pr	Kg Pr	Cell	Long	Fert	Parto	Tipo	Icm	A & P
TIALOCO	MACHONE	REDROCK		BB	4535	1394	1232	-0,04	37	0,13	59	117	113	119	106	1,40	1,90	-0,10
ARES	CRISALIS RF	PADAWAN			4713	1249	1474	-0,05	52	0,27	81	111	108	112	105	0,64	1,46	-0,41
BRABUS	WHEELHOUSE	GUARANTEE	A2A2		4720	1231	1039	0,44	87	0,24	63	111	109	118	106	1,34	2,21	0,47
BARNUM	PASSWORD	MOJO	A2A2	BB	4577	1200	983	0,10	45	0,30	67	108	113	110	107	1,24	1,74	2,44
JARMO	CAPTAIN	REDROCK	A2A2		4662	1184	1139	0,43	85	0,22	63	109	108	108	104	0,32	0,97	1,66
AVON	KONRAD	WORLD CLASS	A2A2		4761	1181	1105	0,35	85	0,19	62	109	112	115	104	0,80	1,92	0,10
FESTUS	ZAZZLE	CASPER		BB	4478	1147	644	0,34	66	0,18	45	107	113	118	106	0,60	1,39	0,74
GRIFONE	MACHONE	SOUNDCLOUD			4622	1130	656	0,14	38	0,29	55	117	110	114	104	2,28	2,74	2,71
FABIUS	ZAZZLE	LAWSON		BB	4664	1082	998	0,76	114	0,36	75	108	108	111	105	0,51	1,24	-1,62
ELETTRIO	GIORDANO	FLAGSHIP		BB	4465	1046	345	0,56	79	0,30	46	111	109	112	104	1,16	2,22	0,13
SCORPIUS	PELLEGRINO	CHARL			4390	1027	1211	0,34	83	0,09	51	113	110	117	107	0,80	1,86	0,06
SEIKO	MACHONE	CASPER		BB	4473	1017	1787	-0,03	62	0,20	88	111	108	101	104	1,81	1,68	0,23
VALE-T	TREATY	PANAMA	A2A2		4547	1016	865	0,25	61	0,22	54	113	112	113	100	1,61	2,95	1,22
CAVOUR	FEDORA	SUPERHERO	A2A2	BB	4245	999	806	0,18	50	0,20	51	109	106	109	105	0,66	1,46	0,12
ATHOS RED	FREESTYLE-RED	GYWER			4344	990	1418	0,02	53	0,00	51	111	112	116	106	1,03	2,12	3,16
LILIUM	MACHONE	NEBULA			4367	980	1682	-0,02	59	0,23	84	109	101	111	105	0,96	0,60	0,99
MACCHIAVELLI	NEBULA	SILVER	A2A2		4210	968	1774	-0,11	53	0,11	74	110	106	115	107	0,51	1,09	0,77
CROCODILE	CAPTAIN	CHARL	A2A2		4285	957	609	0,54	76	0,22	44	111	109	116	105	0,59	1,57	0,15
ZELDA P	STAR P RF	STARJACK		BB	4276	952	731	0,33	68	0,22	52	106	106	114	107	0,79	1,03	1,85
MAITAI	MAHOMES	FREEMAX	A2A2	BB	4575	951	1425	0,58	114	0,26	76	103	100	106	106	1,25	1,40	1,20

ANAFI 08/2023

I TOP 20 per



L'INDICE BB K CASEINA IL VALORE DELLA K CASEINA BB:

- Aumenta il contenuto della Caseina
- Aumenta il contenuto della K-Caseina
- Micelle di Caseina più uniformi e più piccole
- Diminuisce il tempo di coagulazione
- Diminuisce il tempo di rassodamento
- Aumenta la consistenza del coagulo. In sintesi: Aumenta la resa del formaggio (+9%). In combinazione con la Betalattoglobulina BB l'aumento della resa arriva all'11%.

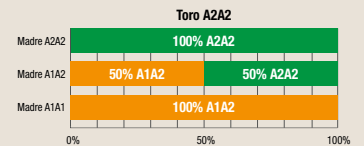
Nome	Padre	Nonno	A2A2	KBB	GPFT	IES €	ICS-PR €	Kg Lt	% Gr	Kg Gr	% Pr	Kg Pr	Cell	Long	Fert	Parto	Tipo	Icm	A & P
FABIUS	ZAZZLE	LAWSON		BB	4664	1062	1082	998	0,76	114	0,36	75	108	111	107	105	0,51	1,24	-1,62
MANTRA	TRY ME	YODA		BB	4645	973	925	1184	0,46	93	0,34	80	106	111	101	100	1,86	2,97	0,70
BARNUM	PASSWORD	MOJO	A2A2	BB	4577	1129	1200	983	0,10	45	0,30	67	108	113	110	107	1,24	1,74	2,44
MAITAI	MAHOMES	FREEMAX	A2A2	BB	4575	1031	951	1425	0,58	114	0,26	76	103	106	107	106	1,25	1,40	1,20
TIALOCO	MACHONE	REDROCK		BB	4535	1128	1394	1232	-0,04	37	0,13	59	117	119	110	106	1,40	1,90	-0,10
FESTUS	ZAZZLE	CASPER		BB	4478	1108	1147	644	0,34	66	0,18	45	107	118	114	106	0,60	1,39	0,74
SEIKO	MACHONE	CASPER		BB	4473	908	1017	1787	-0,03	62	0,20	88	111	108	101	104	1,81	1,68	0,23
ELETTRO	GIORDANO	FLAGSHIP		BB	4465	965	1046	345	0,56	79	0,30	46	111	112	111	104	1,16	2,22	0,13
SALIERI	SIGILLO	SOUND SYSTEM	A2A2	BB	4313	733	936	259	0,15	26	0,31	48	111	105	110	104	1,60	2,99	0,84
ZELDA P	STAR P RF	STARJACK		BB	4276	1024	952	731	0,33	68	0,22	52	106	114	109	107	0,79	1,03	1,85
PIANISTA	NIBALI	PADAWAN	A2A2	BB	4267	866	938	1610	-0,31	22	0,17	73	101	106	114	105	0,63	1,06	-0,76
RITMO RF	RONALD	ACHIEVER		BB	4263	792	787	1162	0,41	89	0,11	56	109	108	104	105	1,40	1,80	1,42
CAVOUR	FEDORA	SUPERHERO	A2A2	BB	4245	936	999	806	0,18	50	0,20	51	109	109	112	105	0,66	1,46	0,12
SPRINTER	SOLUTION	SOUND SYSTEM	A2A2	BB	4209	949	921	1095	0,16	53	0,13	52	105	116	108	104	1,24	1,82	0,88
LIVER	SUPERHERO	MISSOURI	A2A2	BB	4151	862	882	1878	-0,20	49	0,03	67	109	107	107	105	0,31	1,56	-0,82
LITIO	PANAMA	CASPER	A2A2	BB	4141	747	790	1054	-0,04	30	0,10	48	111	111	104	104	2,07	3,12	1,50
TRAIANO	HODEDOE	MODESTY	A2A2	BB	4118	931	728	848	0,28	63	0,27	61	100	110	111	106	-0,02	1,35	-1,42
RAFFAELLO	ENTERPRISE	SILVER	A2A2	BB	3979	674	535	553	0,25	49	0,27	49	106	107	103	106	1,52	2,16	2,18
CELLINI	NEBULA	JAGGER	A2A2	BB	3976	906	823	1735	-0,01	62	0,02	62	106	113	104	105	0,58	-0,10	1,94
VARYS	VANHALEN	DOORMAN	A2A2	BB	3861	533	462	197	0,32	42	0,33	44	103	104	103	105	1,75	1,88	2,68

ANAFIBJ 08/2023

I TOP 20 per



L'INDICE A2A2 Per il consumatore che ama mangiare sano. Combinando l'uso di tori A2A2 sessati sulle madri identificate attraverso i test genomici come A2A2 è possibile arrivare in tempi brevi ad avere UNA MANDRIA CHE PRODUCE LATTE A2A2.



Nome	Padre	Nonno	A2A2	KBB	GPFT	IES €	ICS-PR €	Kg Lt	% Gr	Kg Gr	% Pr	Kg Pr	Cell	Long	Fert	Parto	Tipo	Icm	A & P
AVON	KONRAD	WORLD CLASS	A2A2		4761	1177	1181	1105	0,35	85	0,19	62	109	115	113	104	0,80	1,92	0,10
BRABUS	WHEELHOUSE	GUARANTEE	A2A2		4720	1195	1231	1039	0,44	87	0,24	63	111	118	109	106	1,34	2,21	0,47
JARMO	CAPTAIN	REDROCK	A2A2		4662	1122	1184	1139	0,43	85	0,22	63	109	108	114	104	0,32	0,97	1,66
BARNUM	PASSWORD	MOJO	A2A2	BB	4577	1129	1200	983	0,10	45	0,30	67	108	113	110	107	1,24	1,74	2,44
MAITAI	MAHOMES	FREEMAX	A2A2	BB	4575	1031	951	1425	0,58	114	0,26	76	103	106	107	106	1,25	1,40	1,20
VALE-T	TREATY	PANAMA	A2A2		4547	946	1016	865	0,25	61	0,22	54	113	113	108	100	1,61	2,95	1,22
NERIAH	CAPTAIN	TOPSTONE	A2A2		4434	1058	935	1240	0,62	109	0,25	69	108	110	105	104	0,33	1,24	0,26
SEPTIMUS	CAPTAIN	SUBZERO	A2A2		4402	941	760	1052	0,61	100	0,30	70	100	109	107	104	0,87	1,45	0,24
BERNINI	GUARANTEE	HOTROD	A2A2		4344	748	746	724	0,46	80	0,18	46	113	108	104	104	1,68	3,62	1,42
BUTLER P	FOREMAN	SIMON P	A2A2		4343	1004	883	1780	0,12	70	0,18	82	102	111	104	105	0,68	0,86	0,94
LANDINI	HOTHAND	EAGLE	A2A2		4320	779	914	892	-0,05	27	0,18	52	111	108	109	107	1,81	2,55	2,27
HORIZON	CAPTAIN	CHARL	A2A2		4320	960	799	731	0,82	116	0,30	56	103	108	110	105	0,00	0,79	-1,05
CROCODILE	CAPTAIN	CHARL	A2A2		4285	1042	957	609	0,54	76	0,22	44	111	116	109	105	0,59	1,57	0,15
BRISTOL	CAPTAIN	IMAX	A2A2		4283	754	475	1531	0,63	125	0,20	75	100	102	101	104	1,49	2,10	0,52
PIANISTA	NIBALI	PADAWAN	A2A2	BB	4267	866	938	1610	-0,31	22	0,17	73	101	106	114	105	0,63	1,06	-0,76
LANCE	CAPTAIN	CHARL	A2A2		4261	993	799	1145	0,75	122	0,17	58	108	113	103	105	0,41	0,75	0,54
CAVOUR	FEDORA	SUPERHERO	A2A2	BB	4245	936	999	806	0,18	50	0,20	51	109	109	112	105	0,66	1,46	0,12
LAMBERT	CAPTAIN	CHARL	A2A2		4239	1006	925	1400	0,58	112	0,18	67	106	112	106	106	-0,31	-0,30	-1,24
SORRENTO	HOTLINE	BATTLECRY	A2A2		4216	667	597	982	0,52	100	0,19	57	109	102	100	105	1,67	2,40	2,58
MACCHIAVELLI	NEBULA	SILVER	A2A2		4210	1023	968	1774	-0,11	53	0,11	74	110	115	102	107	0,51	1,09	0,77

ANAFIBJ 08/2023

I TOP 20 per



L'INDICE APLOTIPI FREE Si definisce aplotipo una sequenza di basi di DNA di uno specifico cromosoma che viene trasmessa da una generazione all'altra in un unico blocco. Il soggetto che eredita da padre e madre lo stesso aplotipo non sopravvive (allo stadio embrionale primario, secondario, più tardi nella gravidanza o alla nascita).

Nome	Padre	Nonno	A2A2	KBB	GPFT	IES €	ICS-PR €	Kg Lt	% Gr	Kg Gr	% Pr	Kg Pr	Cell	Long	Fert	Parto	Tipo	Icm	A & P
AVON	KONRAD	WORLD CLASS	A2A2		4761	1177	1181	1105	0,35	85	0,19	62	109	115	113	104	0,80	1,92	0,10
BRABUS	WHEELHOUSE	GUARANTEE	A2A2		4720	1195	1231	1039	0,44	87	0,24	63	111	118	109	106	1,34	2,21	0,47
ARES	CRISALIS RF	PADAWAN			4713	1130	1249	1474	-0,05	52	0,27	81	111	112	111	105	0,64	1,46	-0,41
FABIUS	ZAZZLE	LAWSON		BB	4664	1062	1082	998	0,76	114	0,36	75	108	111	107	105	0,51	1,24	-1,62
JARMO	CAPTAIN	REDROCK	A2A2		4662	1122	1184	1139	0,43	85	0,22	63	109	108	114	104	0,32	0,97	1,66
GRIFONE	MACHONE	SOUNDCLOUD			4622	1005	1130	656	0,14	38	0,29	55	117	114	109	104	2,28	2,74	2,71
BARNUM	PASSWORD	MOJO	A2A2	BB	4577	1129	1200	983	0,10	45	0,30	67	108	113	110	107	1,24	1,74	2,44
MAITAI	MAHOMES	FREEMAX	A2A2	BB	4575	1031	951	1425	0,58	114	0,26	76	103	106	107	106	1,25	1,40	1,20
VALE-T	TREATY	PANAMA	A2A2		4547	946	1016	865	0,25	61	0,22	54	113	113	108	100	1,61	2,95	1,22
ERIK P	HEART	HOTSPOT			4541	996	939	630	0,45	73	0,31	58	107	111	110	100	1,31	2,00	1,81
TIALOCO	MACHONE	REDROCK		BB	4535	1128	1394	1232	-0,04	37	0,13	59	117	119	110	106	1,40	1,90	-0,10
SEIKO	MACHONE	CASPER		BB	4473	908	1017	1787	-0,03	62	0,20	88	111	108	101	104	1,81	1,68	0,23
ELETTRIO	GIORDANO	FLAGSHIP		BB	4465	965	1046	345	0,56	79	0,3	46	111	112	111	104	1,16	2,22	0,13
CARLOMAGNO	BRAMANTE	TABASCO			4449	935	920	1510	0,09	60	0,26	82	107	111	105	104	1,05	0,97	-0,86
NERIAH	CAPTAIN	TOPSTONE	A2A2		4434	1058	935	1240	0,62	109	0,25	69	108	110	105	104	0,33	1,24	0,26
STRATOS	PANAMA	PADAWAN			4416	979	862	1295	-0,07	44	0,2	69	104	112	108	105	1,31	2,18	1,91
SEPTIMUS	CAPTAIN	SUBZERO	A2A2		4402	941	760	1052	0,61	100	0,30	70	100	109	107	104	0,87	1,45	0,24
LILIUM	MACHONE	NEBULA			4367	1048	980	1682	-0,02	59	0,23	84	109	111	104	105	0,96	0,60	0,99
ATHOS RED	FREESTYLE-RED	GYWER			4344	1049	990	1418	0,02	53	0,00	51	111	116	107	106	1,03	2,12	3,16
BUTLER P	FOREMAN	SIMON P	A2A2		4343	1004	883	1780	0,12	70	0,18	82	102	111	104	105	0,68	0,86	0,94

ANAFIBJ 08/2023

I TOP 20 per



PRODUZIONE Migliorare la quantità di latte prodotto con la **Genetica è facile, perchè la Genetica incide per il 30% sul risultato finale.** Oggi si può migliorare la produzione di latte senza perdere i contenuti di grasso e proteina e mantenendo un livello ottimale di fertilità e funzionalità combinato ad un'ottima morfologia. **Basta scegliere il toro giusto!** La Genetica ha dato un contributo significativo all'incremento produttivo della Frisone negli ultimi 45 anni! **Più latte per vacca si traduce in minori costi per litro latte, più efficienza e minore impatto ambientale.**

Nome	Padre	Nonno	A2A2	KBB	GPFT	IES €	ICS-PR €	Kg Lt	% Gr	Kg Gr	% Pr	Kg Pr	Cell	Vel. mun.	Long	Fert	Parto	Tipo	Icm	A & P
HEREWARD P	CAPTAIN	CHARL	A2A2		3870	742	384	2153	0,12	84	-0,06	62	96	114	98	110	105	0,96	1,97	0,67
BERTON	BOULEVARD	SOUND SYSTEM			4226	833	927	2099	-0,14	60	-0,01	70	113	87	107	108	96	1,67	1,09	0,84
BLUENOTE	CHARLEY	PURE			3311	466	222	2063	-0,37	34	-0,15	51	102	100	96	106	95	0,57	1,25	-0,07
BOPPE	CAPTAIN	CHARL			3864	708	376	2027	0,28	96	0,08	74	99	110	99	105	105	0,39	0,43	-0,09
LIVER	SUPERHERO	MISSOURI	A2A2	BB	4151	862	882	1878	-0,20	49	0,03	67	109	98	107	107	105	0,31	1,56	-0,82
SEIKO	MACHONE	CASPER		BB	4473	908	1017	1787	-0,03	62	0,20	88	111	97	108	101	104	1,81	1,68	0,23
BUTLER P	FOREMAN	SIMON P	A2A2		4343	1004	883	1780	0,12	70	0,18	82	102	103	103	111	105	0,68	0,86	0,94
MACCHIAVELLI	NEBULA	SILVER	A2A2		4210	1023	968	1774	-0,11	53	0,11	74	110	96	106	115	107	0,51	1,09	0,77
MANFREDI	PADAWAN	DOZER	A2A2		4097	836	820	1737	-0,46	9	0,00	54	106	96	102	110	96	1,19	2,41	0,74
CELLINI	NEBULA	JAGGER	A2A2	BB	3976	906	823	1735	-0,01	62	0,02	62	106	102	104	113	105	0,58	-0,10	1,94
LEONFORTE	IMAX	HOTROD			4323	810	561	1734	0,24	95	0,11	71	100	102	97	108	104	2,30	2,61	2,63
LILIUM	MACHONE	NEBULA			4367	1048	980	1682	-0,02	59	0,23	84	109	96	101	111	105	0,96	0,60	0,99
DIABOLO ROSSO	BARONE ROSSO	GYWER	A2A2		4162	792	725	1630	0,07	65	0,13	68	105	98	102	104	106	0,61	1,04	0,75
INDRO	HOTHAND	TOOHOT			4203	670	402	1628	0,09	65	0,16	74	99	102	97	106	100	2,40	3,35	1,85
PIANISTA	NIBALI	PADAWAN	A2A2	BB	4267	866	938	1610	-0,31	22	0,17	73	101	100	106	114	105	0,63	1,06	-0,76
ZAVAROV	BATTLECRY	MERIDIAN	A2A2		4088	689	627	1596	-0,21	36	0,07	63	108	98	108	107	109	0,95	2,50	0,15
BRISTOL	CAPTAIN	IMAX	A2A2		4283	754	475	1531	0,63	125	0,20	75	100	102	97	102	104	1,49	2,10	0,52
SOUND SYSTEM	SILVER	SUPERSIRE			3768	554	342	1511	0,23	86	0,07	60	99	108	95	102	94	1,85	1,65	0,84
CARLOMAGNO	BRAMANTE	TABASCO			4449	935	920	1510	0,09	60	0,26	82	107	106	109	111	104	1,05	0,97	-0,86
HADRIAN	CAPTAIN	CHARL	A2A2		4126	980	794	1483	0,55	109	0,07	57	105	111	104	115	105	0,24	0,70	-0,91

ANAFIBJ 08/2023

I TOP 20 per



L'INDICE KG PR In Italia il 70% del latte viene trasformato: la proteina è il suo maggiore costituente. I kg di proteina sono una componente importante di tutti gli indici complessivi per la selezione della Frisone Italiana. Pesa il 33% nel PFT, il 30% nell'ICS-PR ed il 28% dello IES. La proteina è il costituente principale di tutti i variegati prodotti lattiero caseari che arricchiscono le tavole italiane e di tutto il mondo di sapori e profumi ineguagliabili.

Nome	Padre	Nonno	A2A2	KBB	GPFT	IES €	ICS-PR €	Kg Lt	% Gr	Kg Gr	% Pr	Kg Pr	Cell	Long	Fert	Parto	Tipo	Icm	A & P
SEIKO	MACHONE	CASPER		BB	4473	903	1017	1787	-0,03	62	0,20	88	111	108	101	104	1,81	1,68	0,23
LILIUM	MACHONE	NEBULA			4367	1048	980	1682	-0,02	59	0,23	84	109	101	111	105	0,96	0,60	0,99
BUTLER	FOREMAN	SIMON P	A2A2		4343	1004	883	1780	0,12	70	0,18	82	102	103	111	105	0,68	0,86	0,94
CARLOMAGNO	BRAMANTE	TABASCO			4449	935	920	1510	0,09	60	0,26	82	107	109	111	104	1,05	0,97	-0,86
ARES	CRISALIS RF	PADAWAN			4713	1130	1249	1474	-0,05	52	0,27	81	111	108	112	105	0,64	1,46	-0,41
MANTRA	TRY ME	YODA		BB	4645	973	925	1184	0,46	93	0,34	80	106	106	111	100	1,86	2,97	0,70
SUPERFAST	MOTIVATED	TOPNOTCH			4529	911	854	1129	0,34	82	0,33	77	107	106	106	100	1,31	1,67	0,79
MAITAI	MAHOMES	FREEMAX	A2A2	BB	4575	1031	951	1425	0,58	114	0,26	76	103	100	106	106	1,25	1,40	1,20
BRISTOL	CAPTAIN	IMAX	A2A2		4283	754	475	1531	0,63	125	0,20	75	100	97	102	104	1,49	2,10	0,52
FABIUS	ZAZZLE	LAWSON		BB	4664	1062	1082	998	0,76	114	0,36	75	108	108	111	105	0,51	1,24	-1,62
BOPPE	CAPTAIN	CHARL			3864	708	376	2027	0,28	96	0,08	74	99	99	105	105	0,39	0,43	-0,09
MACCHIAVELLI	NEBULA	SILVER	A2A2		4210	1023	968	1774	-0,11	53	0,11	74	110	106	115	107	0,51	1,09	0,77
INDRO	HOTHAND	TOOHOT			4203	670	402	1628	0,09	65	0,16	74	99	97	106	100	2,40	3,35	1,85
PIANISTA	NIBALI	PADAWAN	A2A2	BB	4267	866	938	1610	-0,31	22	0,17	73	101	106	114	105	0,63	1,06	-0,76
LEONFORTE	IMAX	HOTROD			4323	810	561	1734	0,24	95	0,11	71	100	97	108	104	2,30	2,61	2,63
BERTON	BOULEVARD	SOUND SYSTEM			4226	833	927	2099	-0,14	60	-0,01	70	113	107	108	96	1,67	1,09	0,84
SEPTIMUS	CAPTAIN	SUBZERO	A2A2		4402	941	760	1052	0,61	100	0,30	70	100	99	109	104	0,87	1,45	0,24
STRATOS	PANAMA	PADAWAN			4416	979	862	1295	-0,07	44	0,20	69	104	103	112	105	1,31	2,18	1,91
NERIAH	CAPTAIN	TOPSTONE	A2A2		4434	1058	935	1240	0,62	109	0,25	69	108	104	110	104	0,33	1,24	0,26
DIABOLO ROSSO	BARONE ROSSO	GYWER	A2A2		4162	792	725	1630	0,07	65	0,13	68	105	102	104	106	0,61	1,04	0,75

ANAFIBJ 08/2023

I TOP 20 per



L'INDICE KG GR Insieme alla proteina costituisce la "materia utile" contenuta nel latte. Più grasso combinato con una maggiore quantità di proteina, a seconda del processo di trasformazione a cui il latte è sottoposto, può significare una maggiore quantità di formaggio, un'addizionale produzione di burro e panna che sono elementi importanti della filiera lattiero casearia italiana. Più kg di grasso significa una maggiore % di grasso nella moderna selezione genomica con effetti diretti sul prezzo del latte e quindi sui ricavi dell'azienda, oggi più che in passato.

Nome	Padre	Nonno	A2A2	KBB	GPFT	IES €	ICS-PR €	Kg Lt	% Gr	Kg Gr	% Pr	Kg Pr	Cell	Long	Fert	Parto	Tipo	Icm	A & P
BRISTOL	CAPTAIN	IMAX	A2A2		4283	754	475	1531	0,63	125	0,20	75	100	97	102	104	1,49	2,10	0,52
LANCE	CAPTAIN	CHARL	A2A2		4261	993	799	1145	0,75	122	0,17	58	108	107	113	105	0,41	0,75	0,54
HORIZON	CAPTAIN	CHARL	A2A2		4320	960	799	731	0,82	116	0,30	56	103	104	108	105	0,00	0,79	-1,05
MAITAI	MAHOMES	FREEMAX	A2A2	BB	4575	1031	951	1425	0,58	114	0,26	76	103	100	106	106	1,25	1,40	1,20
FABIUS	ZAZZLE	LAWSON		BB	4664	1062	1082	998	0,76	114	0,36	75	108	108	111	105	0,51	1,24	-1,62
LAMBERT	CAPTAIN	CHARL	A2A2		4239	1006	925	1400	0,58	112	0,18	67	106	106	112	106	-0,31	-0,30	-1,24
NERIAH	CAPTAIN	TOPSTONE	A2A2		4434	1058	935	1240	0,62	109	0,25	69	108	104	110	104	0,33	1,24	0,26
HADRIAN	CAPTAIN	CHARL	A2A2		4126	980	794	1483	0,55	109	0,07	57	105	104	115	105	0,24	0,70	-0,91
SEPTIMUS	CAPTAIN	SUBZERO	A2A2		4402	941	760	1052	0,61	100	0,30	70	100	99	109	104	0,87	1,45	0,24
SORRENTO	HOTLINE	BATTLECRY	A2A2		4216	667	597	982	0,52	100	0,19	57	109	108	102	105	1,67	2,40	2,58
BOPPE	CAPTAIN	CHARL			3864	708	376	2027	0,28	96	0,08	74	99	99	105	105	0,39	0,43	-0,09
LEONFORTE	IMAX	HOTROD			4323	810	561	1734	0,24	95	0,11	71	100	97	108	104	2,30	2,61	2,63
GIORDANO	PERSEUS	RODANAS			4321	829	764	1023	0,47	94	0,24	63	108	109	108	96	1,34	1,43	0,93
MANTRA	TRY ME	YODA		BB	4645	973	925	1184	0,46	93	0,34	80	106	106	111	100	1,86	2,97	0,70
RITMO RF	RONALD	ACHIEVER		BB	4263	792	787	1162	0,41	89	0,11	56	109	109	108	105	1,40	1,80	1,42
BRABUS	WHEELHOUSE	GUARANTEE	A2A2		4720	1195	1231	1039	0,44	87	0,24	63	111	109	118	106	1,34	2,21	0,47
SOUND SYSTEM	SILVER	SUPERSIRE			3768	554	342	1511	0,23	86	0,07	60	99	95	102	94	1,85	1,65	0,84
JARMO	CAPTAIN	REDROCK	A2A2		4662	1122	1184	1139	0,43	85	0,22	63	109	108	108	104	0,32	0,97	1,66
AVON	KONRAD	WORLD CLASS	A2A2		4761	1177	1181	1105	0,35	85	0,19	62	109	112	115	104	0,80	1,92	0,10
HEREWARD P	CAPTAIN	CHARL	A2A2		3870	742	384	2153	0,12	84	-0,06	62	96	98	110	105	0,96	1,97	0,67

ANAFIBJ 08/2023

I TOP 20 per



L'INDICE FACILITÀ PARTO

INDICE TORO	COME VALUTARE IL TORO
100 - 102	Facile
≥ 103	Molto Facile
< 100	Utilizzare con attenzione

Nome	Padre	Nonno	A2A2	KBB	GPFT	IES €	ICS-PR €	Kg Lt	% Gr	Kg Gr	% Pr	Kg Pr	Cell	Long	Fert	Parto	Tipo	Icm	A & P
ZAVAROV	BATTLECRY	MERIDIAN	A2A2		4088	689	627	1596	-0,21	36	0,07	63	108	108	107	109	0,95	2,50	0,15
APIUS RED P	SOLITAIR P	APPRENTICE			4139	1035	815	844	0,23	53	0,23	56	102	102	115	108	0,45	0,44	2,97
BARNUM	PASSWORD	MOJO	A2A2	BB	4577	1129	1200	983	0,10	45	0,30	67	108	113	110	107	1,24	1,74	2,44
SCORPIUS	PELLEGRINO	CHARL			4390	1070	1027	1211	0,34	83	0,09	51	113	110	117	107	0,80	1,86	0,06
ZELDA P	STAR P RF	STARJACK		BB	4276	1024	952	731	0,33	68	0,22	52	106	106	114	107	0,79	1,03	1,85
MACCHIAVELLI	NEBULA	SILVER	A2A2		4210	1023	968	1774	-0,11	53	0,11	74	110	106	115	107	0,51	1,09	0,77
SAFFRON	HOTLINE	DOORMAN	A2A2		3913	522	355	1201	0,01	45	0,21	67	103	102	99	107	1,77	1,55	1,63
MAITAI	MAHOMES	FREEMAX	A2A2	BB	4575	1031	951	1425	0,58	114	0,26	76	103	100	106	106	1,25	1,40	1,20
LAMBERT	CAPTAIN	CHARL	A2A2		4239	1006	925	1400	0,58	112	0,18	67	106	106	112	106	-0,31	-0,30	-1,24
BRABUS	WHEELHOUSE	GUARANTEE	A2A2		4720	1195	1231	1039	0,44	87	0,24	63	111	109	118	106	1,34	2,21	0,47
MUNARI	HOTLINE	DOZER			4219	697	335	846	0,42	81	0,29	61	100	101	103	106	2,28	2,79	3,98
FESTUS	ZAZZLE	CASPER		BB	4478	1108	1147	644	0,34	66	0,18	45	107	113	118	106	0,60	1,39	0,74
DIABOLO ROSSO	BARONE ROSSO	GYWER	A2A2		4162	792	725	1630	0,07	65	0,13	68	105	102	104	106	0,61	1,04	0,75
TRAIANO	HODEDOE	MODESTY	A2A2	BB	4118	931	728	848	0,28	63	0,27	61	100	95	110	106	-0,02	1,35	-1,42
ATHOS RED	FREESTYLE-RED	GYWER			4344	1049	990	1418	0,02	53	0,00	51	111	112	116	106	1,03	2,12	3,16
TIALOCO	MACHONE	REDROCK		BB	4535	1128	1394	1232	-0,04	37	0,13	59	117	113	119	106	1,40	1,90	-0,10
PONCHIELLI	BRAMANTE	FLAGSHIP			4057	815	860	974	-0,01	27	0,15	52	113	112	111	106	0,78	1,01	1,15
MOONWALK	HOTROD	MCCUTCHEN	A2A2		3618	445	195	1191	-0,20	23	0,03	44	100	101	103	106	1,46	1,49	1,92
LANCE	CAPTAIN	CHARL	A2A2		4261	993	799	1145	0,75	122	0,17	58	108	107	113	105	0,41	0,75	0,54
HORIZON	CAPTAIN	CHARL	A2A2		4320	960	799	731	0,82	116	0,30	56	103	104	108	105	0,00	0,79	-1,05

ANAFIBJ 08/2023

I TOP 20 per



L'INDICE FERTILITÀ SEME Extra Fertilità del seme per un tasso di concepimento ottimale. Una dose = una gravidanza è il sogno di tutti gli allevatori ed il primo tassello dell'efficienza economica e produttiva di un allevamento da latte. L'indicatore della fertilità dei tori è stimato da ANAFIJ sulla base dei dati delle fecondazioni registrate nelle condizioni di allevamento italiano tenendo conto di:
 • Età del toro • Stato del toro (provato, genomico, prova di progenie) • Centro di FA, Intervallo parto-concepimento • Livello di energia speso per la produzione (EVM) • Ordine di parto

Nome	Padre	Nonno	A2A2	KBB	Fert. Toro	GPFT	IES €	ICS-PR €	Kg Lt	% Gr	Kg Gr	% Pr	Kg Pr	Cell	Long	Fert	Parto	Tipo	Icm	A & P
MANTRA	TRY ME	YODA	A1A2	BB	118	4645	973	925	1184	0,46	93	0,34	80	106	106	111	100	1,86	2,97	0,70
NEWTON	LOUXOR	MOGUL	A2A2	AA	109	3833	636	451	1472	-0,31	21	0,03	54	104	104	108	107	1,41	2,26	1,00
LIGHTMAN	CHARLEY	SILVER	A1A2	AA	109	3679	664	575	514	0,12	33	0,02	20	109	106	110	106	1,11	1,06	-0,41
BOLLINGER	MARDI GRAS	EJECT	A2A2	AB	109	3246	307	-72	1434	0,01	56	-0,07	40	93	97	100	100	1,15	1,48	-0,50
SOUND SYSTEM	SILVER	SUPERSIRE	A1A1	BE	108	3768	554	342	1511	0,23	86	0,07	60	99	95	102	94	1,85	1,65	0,84
SEIKO	MACHONE	CASPER		BB	108	4473	903	1017	1787	-0,03	62	0,20	88	111	108	101	104	1,81	1,68	0,23
ARES	CRISALIS RF	PADAWAN	A1A2	AB	106	4713	1130	1249	1474	-0,05	52	0,27	81	111	108	112	105	0,64	1,46	-0,41
RAFFAELLO	ENTERPRISE	SILVER	A2A2	BB	105	3979	674	535	553	0,25	49	0,27	49	106	104	107	106	1,52	2,16	2,18
LEONFORTE	IMAX	HOTROD	A1A2	AA	105	4323	810	561	1734	0,24	95	0,11	71	100	97	108	104	2,30	2,61	2,63
CARLOMAGNO	BRAMANTE	TABASCO	A1A2	BE	105	4449	935	920	1510	0,09	60	0,26	82	107	109	111	104	1,05	0,97	-0,86
MACCHIAVELLI	NEBULA	SILVER	A2A2	AB	104	4210	1023	968	1774	-0,11	53	0,11	74	110	106	115	107	0,51	1,09	0,77
RITMO RF	RONALD	ACHIEVER	A1A2	BB	104	4263	792	787	1162	0,41	89	0,11	56	109	109	108	105	1,40	1,80	1,42
ZAVAROV	BATTLECRY	MERIDIAN	A2A2	AB	102	4088	689	627	1596	-0,21	36	0,07	63	108	108	107	109	0,95	2,50	0,15
TANTUM	DISCJOCKEY	APPLICABLE	A1A1	AE	102	3614	510	238	165	0,10	12	0,13	17	102	106	113	105	2,09	3,99	1,42
ELETTRIO	GIORDANO	FLAGSHIP	A1A2	BB	102	4465	965	1046	345	0,56	79	0,30	46	111	109	112	104	1,16	2,22	0,13
MANTEGNA	PERSEUS	MCCUTCHEN	A2A2	AB	102	3824	747	675	349	0,33	51	0,20	35	108	108	110	104	0,34	0,70	-0,57
TELESFORO	SOUND SYSTEM	DERWOOD	A1A2	BE	102	4284	750	574	1029	0,18	57	0,29	68	95	104	105	100	1,36	2,18	0,26
MUNARI	HOTLINE	DOZER	A1A2	AA	101	4219	697	335	846	0,42	81	0,29	61	100	101	103	106	2,28	2,79	3,98
TIALOCO	MACHONE	REDROCK	A1A2	BB	101	4535	1128	1394	1232	-0,04	37	0,13	59	117	113	119	106	1,40	1,90	-0,10
INDRO	HOTHAND	TOOHOT	A1A2	AE	101	4203	670	402	1628	0,09	65	0,16	74	99	97	106	100	2,40	3,35	1,85

ANAFIBJ 08/2023

I TOP 20 per GPFT

Nome	Padre	Madre	A2A2	KBB	GPFT	IES €	ICS-PR €	Kg Lt	% Gr	Kg Gr	% Pr	Kg Pr	Cell	Long	Fert	Parto	Tipo	Icm	A & P
AVON	KONRAD	WORLD CLASS	A2A2		4761	1177	1181	1105	0,35	85	0,19	62	109	112	115	104	0,80	1,92	0,10
BRABUS	WHEELHOUSE	GUARANTEE	A2A2		4720	1195	1231	1039	0,44	87	0,24	63	111	109	118	106	1,34	2,21	0,47
ARES	CRISALIS RF	PADAWAN			4713	1130	1249	1474	-0,05	52	0,27	81	111	108	112	105	0,64	1,46	-0,41
FABIUS	ZZAZLE	LAWSON		BB	4664	1062	1082	998	0,76	114	0,36	75	108	108	111	105	0,51	1,24	-1,62
JARMO	CAPTAIN	REDROCK	A2A2		4662	1122	1184	1139	0,43	85	0,22	63	109	108	108	104	0,32	0,97	1,66
MANTRA	TRY ME	YODA		BB	4645	973	925	1184	0,46	93	0,34	80	106	106	111	100	1,86	2,97	0,70
GRIFONE	MACHONE	SOUNDCLOUD			4622	1005	1130	656	0,14	38	0,29	55	117	110	114	104	2,28	2,74	2,71
BARNUM	PASSWORD	MOJO	A2A2	BB	4577	1129	1200	983	0,10	45	0,30	67	108	113	110	107	1,24	1,74	2,44
MAITAI	MAHOMES	FREEMAX	A2A2	BB	4575	1031	951	1425	0,58	114	0,26	76	103	100	106	106	1,25	1,40	1,20
VALE-T	TREATY	PANAMA	A2A2		4547	946	1016	865	0,25	61	0,22	54	113	112	113	100	1,61	2,95	1,22
ERIK P	HEART	HOTSPOT			4541	996	939	630	0,45	73	0,31	58	107	106	111	100	1,31	2,00	1,81
TIALOCO	MACHONE	REDROCK		BB	4535	1128	1394	1232	-0,04	37	0,13	59	117	113	119	106	1,40	1,90	-0,10
SUPERFAST	MOTIVATED	TOPNOTCH			4529	911	854	1129	0,34	82	0,33	77	107	106	106	100	1,31	1,67	0,79
FESTUS	ZZAZLE	CASPER		BB	4478	1108	1147	644	0,34	66	0,18	45	107	113	118	106	0,60	1,39	0,74
SEIKO	MACHONE	CASPER		BB	4473	903	1017	1787	-0,03	62	0,20	88	111	108	101	104	1,81	1,68	0,23
ELETTRO	GIORDANO	FLAGSHIP		BB	4465	965	1046	345	0,56	79	0,30	46	111	109	112	104	1,16	2,22	0,13
CARLOMAGNO	BRAMANTE	TABASCO			4449	935	920	1510	0,09	60	0,26	82	107	109	111	104	1,05	0,97	-0,86
NERIAH	CAPTAIN	TOPSTONE	A2A2		4434	1058	935	1240	0,62	109	0,25	69	108	104	110	104	0,33	1,24	0,26
STRATOS	PANAMA	PADAWAN			4416	979	862	1295	-0,07	44	0,20	69	104	103	112	105	1,31	2,18	1,91
SEPTIMUS	CAPTAIN	SUBZERO	A2A2		4402	941	760	1052	0,61	100	0,30	70	100	99	109	104	0,87	1,45	0,24

ANAFIBJ 08/2023

PFT Produzione Funzionalità Tipo

L'INDICE DEGLI ALLEVATORI ITALIANI

Il PFT è l'INDICE DI SELEZIONE UFFICIALE DELLA FRISONA ITALIANA ed è composto da tre elementi:

Produzione, Tipo e Funzionalità.

Da dicembre 2019 è stato aggiornato spostando una parte di peso dato a Produzione e Morfologia alla Funzionalità.

È espresso su scala a punti e viene pubblicato il valore genetico stimato (EBV), cioè il **valore del toro stesso**.



PRODUZIONE
47%

Grasso (Kg) 8%

Proteina (Kg) 33%

Grasso (%) 3%

Proteina (%) 3%

FUNZIONALITÀ
36%

Longevità funzionale 5%

Cellule somatiche 5%

Fertilità figlie 20%

Mastite 6%

TIPO
17%

Tipo 4%

Mammella (ICM) 9%

Arti e Piedi (IAP) 4%

IT004992438666 - TL TM TV TY - 243

PODERI
INSEME

ARES

CRISALIS RF

PADAWAN

FRANCHISE

Gywer x Salvatore

Burla B+83

Adorata MB87

GPFT +4713

IES € 1130

ICS-PR € 1249

► PRODUZIONE (75% ATT.)

Latte	% Grasso	Kg Grasso	% Proteina	Kg Proteina
+1474 kg	-0,05	+52	+0,27	+81
K Caseina AB	Beta Lattoglobulina AA	Beta Caseina A1A2		

► GESTIONALE

Cellule Somatiche	111	Facilità Parto	105
Longevità	112	Parto figlie	106
Fertilità figlie	111	Mungibilità	97

► MORFOLOGIA (69% ATT.)

Tipo **+0,64** ICM **+1,46** IAP **-0,41**

Statura				1,46
Forza-Vigore				0,53
Profondità				-0,07
Angolosità				0,07
Groppa angolo				0,59
Groppa larghezza				0,84
Conformazione				1,76
Locomozione				-0,49
Arti di lato				0,10
Arti dietro				0,07
Piede angolo				-0,53
Attacco anteriore				1,84
Attacco post. altezza				1,07
Attacco post. larghezza				0,79
Legamento				0,25
Profondità mammella				2,37
Pos. capezzoli anteriori				0,77
Pos. capezzoli posteriori				0,15
Capezzoli dimensione				-0,44



IT004992215987 - TL TM TV TY - 423

PALASSOTTO
INSEME

AVON

KONRAD

WORLD CLASS

FRAZZLED

Hotjob x Jedi

CO-OP Yola 9168

CO-OP Frazzled
8114 8561

GPFT +4761

IES € 1177

ICS-PR € 1181

► PRODUZIONE (75% ATT.)

Latte	% Grasso	Kg Grasso	% Proteina	Kg Proteina
+1105 kg	+0,35	+85	+0,19	+62
K Caseina AA	Beta Lattoglobulina AA	Beta Caseina A2A2		

► GESTIONALE

Cellule Somatiche	109	Facilità Parto	104
Longevità	115	Parto figlie	107
Fertilità figlie	113	Mungibilità	103

GTPI	NM \$	CM \$	DPR
2798	798	812	0,70

► MORFOLOGIA (69% ATT.)

Tipo **+0,80** ICM **+1,92** IAP **+0,10**

Statura				-0,01
Forza-Vigore				-0,39
Profondità				-0,59
Angolosità				-0,21
Groppa angolo				-0,69
Groppa larghezza				0,64
Conformazione				0,27
Locomozione				-0,59
Arti di lato				-0,96
Arti dietro				0,45
Piede angolo				0,34
Attacco anteriore				2,88
Attacco post. altezza				2,02
Attacco post. larghezza				1,45
Legamento				0,73
Profondità mammella				2,61
Pos. capezzoli anteriori				0,84
Pos. capezzoli posteriori				1,24
Capezzoli dimensione				-2,44



Novità

IT019992294271 - ET TL TM TV TY

IL
GERMOGLIO
INSEME

BARNUM

PASSWORD

MOJO

ALTARABO

Eldorado x Altamontoya

Il Germoglio Mojo
1017 - GP83Il Germoglio Rabo
Betty 318

GPFT +4577

IES € 1129

ICS-PR € 1200

► PRODUZIONE (75% ATT.)

Latte	% Grasso	Kg Grasso	% Proteina	Kg Proteina
+983 kg	+0,10	+45	+0,30	+67
K Caseina BB	Beta Lattoglobulina AA	Beta Caseina A2A2		

► GESTIONALE

Cellule Somatiche	108	Facilità Parto	107
Longevità	113	Parto figlie	108
Fertilità figlie	110	Mungibilità	98

► MORFOLOGIA (69% ATT.)

Tipo **+1,24** ICM **+1,74** IAP **+2,44**

Statura				0,64
Forza-Vigore				0,96
Profondità				0,16
Angolosità				-0,36
Groppa angolo				-0,51
Groppa larghezza				1,08
Conformazione				0,59
Locomozione				2,80
Arti di lato				-0,28
Arti dietro				2,98
Piede angolo				0,86
Attacco anteriore				3,27
Attacco post. altezza				0,67
Attacco post. larghezza				-0,24
Legamento				-0,34
Profondità mammella				2,37
Pos. capezzoli anteriori				0,22
Pos. capezzoli posteriori				-1,03
Capezzoli dimensione				-0,37



IT004992104349 - ET TL TM TV TY - 243

DELLAROSSA
INSEME**BELFANTE****ZAREK****SOUND SYSTEM****DRACO**

TopShot x Rubicon

Dellarossa
Soundsystem Bea B+82Dellarossa Draco
Zebra MB88**GPFT +4089****IES € 856****ICS-PR € 764****PRODUZIONE (75% ATT.)**

Latte	% Grasso	Kg Grasso	% Proteina	Kg Proteina
+813 kg	+0,43	+0,77	+0,14	+41

K Caseina **BE** Beta Lattoglobulina **AB** Beta Caseina **A1A2****GESTIONALE**

Cellule Somatiche	109	Facilità Parto	104
Longevità	112	Parto figlie	109
Fertilità figlie	106	Mungibilità	103

GTPI	CFP	PTAT	UDC
2790	131	1,47	1,55

MORFOLOGIA (69% ATT.)Tipo **+1,03** ICM **+1,58** IAP **+1,58**

Statura				1,33
Forza-Vigore				0,23
Profondità				-0,37
Angolosità				0,37
Groppa angolo				0,09
Groppa larghezza				-0,15
Conformazione				> 1,64
Locomozione				> 1,99
Arti di lato				-0,14
Arti dietro				> 1,80
Piede angolo				0,45
Attacco anteriore				> 2,62
Attacco post. altezza				1,29
Attacco post. larghezza				0,18
Legamento				-0,20
Profondità mammella				> 2,06
Pos. capezzoli anteriori				0,56
Pos. capezzoli posteriori				0,20
Capezzoli dimensione				-0,25

Getin
OBESITA' TOP INSEME

IT019991987840 - TL TM TV TY - 234

CRISTELLA
INSEME**BERTON****BOULEVARD****SOUND SYSTEM****JEDI**

Router x Afterburner

Cristella MB85

Cristella Mamey B79

GPFT +4226**IES € 833****ICS-PR € 927****PRODUZIONE (75% ATT.)**

Latte	% Grasso	Kg Grasso	% Proteina	Kg Proteina
+2099 kg	-0,14	+60	-0,01	+70

K Caseina **AB** Beta Lattoglobulina **AA** Beta Caseina **A1A2****GESTIONALE**

Cellule Somatiche	113	Facilità Parto	96
Longevità	108	Parto figlie	109
Fertilità figlie	104	Mungibilità	87

LATTE lbs	SCS	PTAT	UDC
1854	2,70	1,72	1,46

MORFOLOGIA (69% ATT.)Tipo **+1,67** ICM **+1,09** IAP **+0,84**

Statura				> 1,73
Forza-Vigore				> 1,78
Profondità				> 2,62
Angolosità				> 2,65
Groppa angolo				0,03
Groppa larghezza				0,67
Conformazione				> 2,67
Locomozione				0,90
Arti di lato				0,70
Arti dietro				1,07
Piede angolo				> 1,60
Attacco anteriore				1,33
Attacco post. altezza				> 2,46
Attacco post. larghezza				> 2,82
Legamento				> 2,73
Profondità mammella				0,21
Pos. capezzoli anteriori				> 2,30
Pos. capezzoli posteriori				> 2,49
Capezzoli dimensione				-0,50

HT 106
PRODUCTION

IT019991894420 - TL TM TV TY - 234

IDEVRA
ROYAL
INSEME**CARLOMAGNO****BRAMANTE****TABASCO****SUPERSHOT**Sound System
x HotrodIdevra Tabasco
Roberto MB87Idevra Royal Carlina
B+81**GPFT +4449****IES € 935****ICS-PR € 920****PRODUZIONE (75% ATT.)**

Latte	% Grasso	Kg Grasso	% Proteina	Kg Proteina
+1510 kg	+0,09	+60	+0,26	+82

K Caseina **BE** Beta Lattoglobulina **AA** Beta Caseina **A1A2****GESTIONALE**

Cellule Somatiche	107	Facilità Parto	104
Longevità	111	Parto figlie	106
Fertilità figlie	105	Mungibilità	106

MORFOLOGIA (69% ATT.)Tipo **+1,05** ICM **+0,97** IAP **-0,86**

Statura				> 2,92
Forza-Vigore				1,13
Profondità				1,33
Angolosità				> 2,46
Groppa angolo				0,91
Groppa larghezza				> 2,49
Conformazione				> 2,45
Locomozione				-0,20
Arti di lato				> 2,71
Arti dietro				-0,43
Piede angolo				0,57
Attacco anteriore				0,90
Attacco post. altezza				0,73
Attacco post. larghezza				> 1,64
Legamento				> 1,82
Profondità mammella				1,22
Pos. capezzoli anteriori				0,46
Pos. capezzoli posteriori				0,57
Capezzoli dimensione				-1,23

FOEMINA
Sexed ULTRA 4MGetin
OBESITA' TOP INSEME

IT019991816264 - TL TM TV TY - 423

IDEVRA
ROYAL

CELLINI

NEBULA

JAGGER

JUDO

Charley x Balisto

Idevra Jagger B+78

Idevra Royal Celeste
B+84

GPFT +3976

IES € 906

ICS-PR € 823

► PRODUZIONE (75% ATT.)

Latte	% Grasso	Kg Grasso	% Proteina	Kg Proteina
+1735 kg	-0,01	+62	+0,02	+62
K Caseina BB		Beta Lattoglobulina AB		Beta Caseina A2A2

► GESTIONALE

Cellule Somatiche	106	Facilità Parto	105
Longevità	113	Parto figlie	107
Fertilità figlie	104	Mungibilità	102

► MORFOLOGIA (69% ATT.)

Tipo **+0,58** ICM **-0,10** IAP **+0,94**

Statura					0,54
Forza-Vigore					0,20
Profondità					0,37
Angolosità					0,64
Groppa angolo					-0,94
Groppa larghezza					0,81
Conformazione					0,09
Locomozione					1,72
Arti di lato					-0,31
Arti dietro					2,64
Piede angolo					1,59
Attacco anteriore					0,32
Attacco post. altezza					-0,25
Attacco post. larghezza					0,45
Legamento					1,24
Profondità mammella					0,15
Pos. capezzoli anteriori					1,92
Pos. capezzoli posteriori					1,12
Capezzoli dimensione					-0,34

FOEMINA
SexedULTRA 4+

IMA 105

PRODUZIONE

BB
K CASEINAA2A2
BETACASEINA

IT024990682547 - TL TM TV TY - 234

INSEME

ELETTO

GIORDANO

FLAGSHIP

BOMBERO

Perseus x Rodanas

Flagship Bomb Eliza
MB87Royal Bombeud
Mattarella MB89

GPFT +4465

IES € 965

ICS-PR € 1046

► PRODUZIONE (75% ATT.)

Latte	% Grasso	Kg Grasso	% Proteina	Kg Proteina
+345 kg	+0,56	+79	+0,30	+46
K Caseina BB		Beta Lattoglobulina AA		Beta Caseina A1A2

► GESTIONALE

Cellule Somatiche	111	Facilità Parto	104
Longevità	112	Parto figlie	108
Fertilità figlie	111	Mungibilità	98

► MORFOLOGIA (69% ATT.)

Tipo **+1,16** ICM **+2,22** IAP **+0,13**

Statura					0,93
Forza-Vigore					0,69
Profondità					0,54
Angolosità					0,70
Groppa angolo					-1,55
Groppa larghezza					2,45
Conformazione					1,58
Locomozione					-0,50
Arti di lato					-0,93
Arti dietro					-0,29
Piede angolo					1,40
Attacco anteriore					2,24
Attacco post. altezza					2,74
Attacco post. larghezza					1,49
Legamento					2,95
Profondità mammella					2,25
Pos. capezzoli anteriori					2,03
Pos. capezzoli posteriori					2,10
Capezzoli dimensione					-0,12

FOEMINA
SexedULTRA

AplotipiFree

ICS

BB
K CASEINA

IT004992304139 - TL TM TV TY - 234

PESS FARM

FESTUS

ZAZZLE

CASPER

JEDI

Marius x Topshot

Pess Farm Casper
Bielsa B+84Pess Farm Jedi
Zipper B+83

GPFT +4478

IES € 1108

ICS-PR € 1147

► PRODUZIONE (75% ATT.)

Latte	% Grasso	Kg Grasso	% Proteina	Kg Proteina
+644 kg	+0,34	+66	+0,18	+45
K Caseina BB		Beta Lattoglobulina AA		Beta Caseina A1A1

► GESTIONALE

Cellule Somatiche	107	Facilità Parto	106
Longevità	118	Parto figlie	104
Fertilità figlie	114	Mungibilità	107

► MORFOLOGIA (69% ATT.)

Tipo **+0,60** ICM **+1,39** IAP **+0,74**

Statura					0,66
Forza-Vigore					-0,17
Profondità					-0,32
Angolosità					-0,22
Groppa angolo					-1,28
Groppa larghezza					-0,33
Conformazione					0,06
Locomozione					0,74
Arti di lato					-1,34
Arti dietro					0,03
Piede angolo					1,22
Attacco anteriore					2,53
Attacco post. altezza					0,56
Attacco post. larghezza					0,05
Legamento					-0,50
Profondità mammella					2,16
Pos. capezzoli anteriori					-0,06
Pos. capezzoli posteriori					-1,27
Capezzoli dimensione					-0,36

IMA 109

ICS

ICS

BB
K CASEINA

IT015990518306 - TL TM TV TY - 234

RIOZZO
INSEME

INDRO

HOTHAND

TOOHOT

SUPERMAN

Hotline x Montross

Go-Farm Island

KNS Inka MB85

GPFT +4203

IES € 670

ICS-PR € 402

PRODUZIONE (75% ATT.)

Latte	% Grasso	Kg Grasso	% Proteina	Kg Proteina
+1628 kg	+0,09	+65	+0,16	+74
K Caseina AE		Beta Lattoglobulina AB	Beta Caseina A1A2	

GESTIONALE

Cellule Somatiche	99	Facilità Parto	100
Longevità	106	Parto figlie	107
Fertilità figlie	100	Mungibilità	102

LATTE lbs	CFP	PTAT	UDC
1403	113	1,96	2,22

MORFOLOGIA (69% ATT.)

Tipo **+2,40** ICM **+3,35** IAP **+1,85**

Statura	>	2,96
Forza-Vigore	>	1,59
Profondità	>	1,86
Angolosità	>	2,94
Groppa angolo	>	-0,24
Groppa larghezza	>	2,61
Conformazione	>	3,90
Locomozione	>	1,20
Arti di lato	>	-1,52
Arti dietro	>	2,68
Piede angolo	>	2,13
Attacco anteriore	>	3,47
Attacco post. altezza	>	3,85
Attacco post. larghezza	>	4,73
Legamento	>	3,06
Profondità mammella	>	2,66
Pos. capezzoli anteriori	>	0,86
Pos. capezzoli posteriori	>	1,44
Capezzoli dimensione	>	0,32



IT014990196057 - ET TL TM TV TY

BODENGO
INSEME

LILIUM

MACHONE

NEBULA

JEDI

Milktime x Romero

C.M.E. Nebula Lexy ET
MB85

C.M.E. Jedi Zetajones

GPFT +4367

IES € 1048

ICS-PR € 980

PRODUZIONE (75% ATT.)

Latte	% Grasso	Kg Grasso	% Proteina	Kg Proteina
+1682 kg	-0,02	+59	+0,23	+84
K Caseina AB		Beta Lattoglobulina AA	Beta Caseina A1A2	

GESTIONALE

Cellule Somatiche	109	Facilità Parto	105
Longevità	111	Parto figlie	108
Fertilità figlie	104	Mungibilità	96

MORFOLOGIA (69% ATT.)

Tipo **+0,96** ICM **+0,60** IAP **+0,99**

Statura	>	0,74
Forza-Vigore	>	1,93
Profondità	>	1,40
Angolosità	>	0,33
Groppa angolo	>	-0,12
Groppa larghezza	>	2,21
Conformazione	>	0,57
Locomozione	>	0,87
Arti di lato	>	-0,77
Arti dietro	>	0,90
Piede angolo	>	0,73
Attacco anteriore	>	0,58
Attacco post. altezza	>	1,58
Attacco post. larghezza	>	2,64
Legamento	>	2,51
Profondità mammella	>	-0,03
Pos. capezzoli anteriori	>	1,80
Pos. capezzoli posteriori	>	2,21
Capezzoli dimensione	>	-0,62



IT034991196866 - ET TL TM TV TY - 231

AL.CO.BIA.
INSEME

LITIO

PANAMA

CASPER

EAGLE

Pinnacle x Jedi

Al.Co.Bia. Casper
Mania MB88Al.Co.Bia. Eagle
Debbie MB89

GPFT +4141

IES € 747

ICS-PR € 790

PRODUZIONE (75% ATT.)

Latte	% Grasso	Kg Grasso	% Proteina	Kg Proteina
+1054 kg	-0,04	+30	+0,10	+48
K Caseina BB		Beta Lattoglobulina AB	Beta Caseina A2A2	

GESTIONALE

Cellule Somatiche	111	Facilità Parto	104
Longevità	111	Parto figlie	106
Fertilità figlie	104	Mungibilità	101

MORFOLOGIA (69% ATT.)

Tipo **+2,07** ICM **+3,12** IAP **+1,50**

Statura	>	1,56
Forza-Vigore	>	1,45
Profondità	>	0,52
Angolosità	>	0,70
Groppa angolo	>	-2,19
Groppa larghezza	>	0,75
Conformazione	>	2,04
Locomozione	>	1,39
Arti di lato	>	-0,20
Arti dietro	>	1,84
Piede angolo	>	1,42
Attacco anteriore	>	4,68
Attacco post. altezza	>	3,23
Attacco post. larghezza	>	1,18
Legamento	>	2,13
Profondità mammella	>	3,70
Pos. capezzoli anteriori	>	2,35
Pos. capezzoli posteriori	>	0,69
Capezzoli dimensione	>	-2,01



IT017992074001 - TL TM TV TY - 423

ZANI
INSEME

MACCHIAVELLI

NEBULA

SILVER

SUPERSIRE

Charley x Balisto

Zani Silver Ambra
MB86Zani Supersire Orietta
MB87

GPFT +4210

IES € 1023

ICS-PR € 968

► PRODUZIONE (75% ATT.)

Latte	% Grasso	Kg Grasso	% Proteina	Kg Proteina
+1774 kg	-0,11	+53	+0,11	+74
K Caseina AB	Beta Lattoglobulina AA	Beta Caseina A2A2		

► GESTIONALE

Cellule Somatiche	110	Facilità Parto	107
Longevità	115	Parto figlie	109
Fertilità figlie	102	Mungibilità	96

► MORFOLOGIA (69% ATT.)

Tipo **+0,51** ICM **+1,09** IAP **+0,77**

Statura				0,40
Forza-Vigore				0,41
Profondità				0,05
Angolosità				-0,01
Groppa angolo				-1,23
Groppa larghezza				-0,86
Conformazione				0,29
Locomozione				0,83
Arti di lato				-0,26
Arti dietro				0,71
Piede angolo				0,67
Attacco anteriore				1,38
Attacco post. altezza				1,18
Attacco post. larghezza				1,07
Legamento				0,26
Profondità mammella				0,89
Pos. capezzoli anteriori				0,04
Pos. capezzoli posteriori				-0,46
Capezzoli dimensione				0,58



Novità

IT028990497146 - ET TL TM TV TY

GEGANIA
INSEME

MAITAI

MAHOMES

FREEMAX

GYMNAST

Eldorado x Milktime

NH Inseme Matilde
ET - VG85NH Sunview Gym
Mystery ET -VG85

GPFT +4575

IES € 1031

ICS-PR € 951

► PRODUZIONE (75% ATT.)

Latte	% Grasso	Kg Grasso	% Proteina	Kg Proteina
+1425 kg	+0,58	+114	+0,26	+76
K Caseina BB	Beta Lattoglobulina AA	Beta Caseina A2A2		

► GESTIONALE

Cellule Somatiche	103	Facilità Parto	106
Longevità	106	Parto figlie	107
Fertilità figlie	107	Mungibilità	94

GTPI	CFP	PTAT	UDC
2878	156	1,25	1,51

► MORFOLOGIA (69% ATT.)

Tipo **+1,25** ICM **+1,40** IAP **+1,20**

Statura				0,56
Forza-Vigore				0,82
Profondità				0,76
Angolosità				1,44
Groppa angolo				-0,93
Groppa larghezza				1,54
Conformazione				1,25
Locomozione				1,85
Arti di lato				0,76
Arti dietro				1,94
Piede angolo				-0,15
Attacco anteriore				2,16
Attacco post. altezza				2,10
Attacco post. larghezza				1,38
Legamento				0,25
Profondità mammella				1,11
Pos. capezzoli anteriori				1,18
Pos. capezzoli posteriori				0,70
Capezzoli dimensione				-0,23



IT061990879534 - TL TM TV TY - 243

CIRIO
AGRICOLA
INSEME

MANFREDI

PADAWAN

BALISTO

DONATELLO

Jedi x Enforcer

G-Plus No Risk ET

Sandy-Valley No
Problem-ET GP81

GPFT +4097

IES € 836

ICS-PR € 820

► PRODUZIONE (75% ATT.)

Latte	% Grasso	Kg Grasso	% Proteina	Kg Proteina
+1737 kg	-0,46	+9	+0,00	+54
K Caseina AB	Beta Lattoglobulina AA	Beta Caseina A2A2		

► GESTIONALE

Cellule Somatiche	106	Facilità Parto	96
Longevità	110	Parto figlie	106
Fertilità figlie	112	Mungibilità	96

► MORFOLOGIA (69% ATT.)

Tipo **+1,19** ICM **+2,41** IAP **+0,74**

Statura				0,14
Forza-Vigore				-0,02
Profondità				-0,91
Angolosità				0,61
Groppa angolo				-1,76
Groppa larghezza				-0,02
Conformazione				1,46
Locomozione				0,50
Arti di lato				-0,75
Arti dietro				1,29
Piede angolo				-0,04
Attacco anteriore				3,08
Attacco post. altezza				3,34
Attacco post. larghezza				2,22
Legamento				1,75
Profondità mammella				2,48
Pos. capezzoli anteriori				1,59
Pos. capezzoli posteriori				2,04
Capezzoli dimensione				-1,70



IT061991006903 - E TL TM TV TY - 432

CIRIO
AGRICOLA
INSEME

MANTRA

TRY ME

YODA

DRAFTPICK

Resolve x Profit

Pine-Tree 4425Yoda
7994Westcoast Dpick
Chantal 4425

GPFT +4645

IES € 973

ICS-PR € 925

PRODUZIONE (75% ATT.)

Latte	% Grasso	Kg Grasso	% Proteina	Kg Proteina
+1184 kg	+0,46	+93	+0,34	+80
K Caseina BB		Beta Lattoglobulina BB	Beta Caseina A1A2	

GESTIONALE

Cellule Somatiche	106	Facilità Parto	100
Longevità	111	Parto figlie	107
Fertilità figlie	101	Mungibilità	99

GTPI	LATTE lbs	PTAT	UDC
2794	1069	1,89	1,68

MORFOLOGIA (69% ATT.)

Tipo **+1,86** ICM **+2,97** IAP **+0,70**

Statura	>	1,68
Forza-Vigore		0,44
Profondità		1,21
Angolosità	>	2,36
Groppa angolo		0,55
Groppa larghezza		-0,09
Conformazione	>	2,85
Locomozione		0,65
Arti di lato		-0,06
Arti dietro		0,94
Piede angolo		0,76
Attacco anteriore	>	3,08
Attacco post. altezza	>	3,19
Attacco post. larghezza	>	3,16
Legamento	>	3,98
Profondità mammella	>	2,29
Pos. capezzoli anteriori	>	1,38
Pos. capezzoli posteriori	>	1,77
Capezzoli dimensione		-0,67

FOEMINA
SexedULTRA4M

BETA FERTILE

KG
proteine

BB
K CASEINA

IT034991282144 - ET TL TM TV TY - 243

AGRIGEN
INSEME

PIANISTA

NIBALI

PADAWAN

STOCKMAN

Padawan x Eagle

Agrigen Royal
Padawan Polly B+83Agrigen Royal
Stockman Paula B+81

GPFT +4267

IES € 866

ICS-PR € 938

PRODUZIONE (75% ATT.)

Latte	% Grasso	Kg Grasso	% Proteina	Kg Proteina
+1610 kg	-0,31	+22	+0,17	+73
K Caseina BB		Beta Lattoglobulina AA	Beta Caseina A2A2	

GESTIONALE

Cellule Somatiche	101	Facilità Parto	105
Longevità	106	Parto figlie	108
Fertilità figlie	114	Mungibilità	100

MORFOLOGIA (69% ATT.)

Tipo **+0,63** ICM **+1,06** IAP **-0,76**

Statura	>	1,59
Forza-Vigore		-0,09
Profondità		0,16
Angolosità	>	1,40
Groppa angolo		-0,12
Groppa larghezza		0,55
Conformazione	>	1,28
Locomozione		-0,45
Arti di lato		1,20
Arti dietro		0,55
Piede angolo		-1,62
Attacco anteriore	>	1,63
Attacco post. altezza	>	0,72
Attacco post. larghezza	>	0,96
Legamento	>	1,54
Profondità mammella	>	1,64
Pos. capezzoli anteriori	>	1,05
Pos. capezzoli posteriori	>	1,81
Capezzoli dimensione		-1,13

Aplotipi Free
[i-] [i-] [i-]

PRODUZIONE

BB
K CASEINA

A2A2
BETACASEINA

IT034991275895 - ET TL TM TV TY - 234

AL.CO.BIA.
INSEME

SEIKO

MACHONE

CASPER

JEDI

Milktime x Romero

DG DV Inseme Sandra
B+80

DE Volmer Sabine

GPFT +4473

IES € 903

ICS-PR € 1017

PRODUZIONE (75% ATT.)

Latte	% Grasso	Kg Grasso	% Proteina	Kg Proteina
+1787 kg	-0,03	+62	+0,20	+88
K Caseina BB		Beta Lattoglobulina AA	Beta Caseina A1A2	

GESTIONALE

Cellule Somatiche	111	Facilità Parto	104
Longevità	108	Parto figlie	108
Fertilità figlie	101	Mungibilità	97

MORFOLOGIA (69% ATT.)

Tipo **+1,81** ICM **+1,68** IAP **+0,23**

Statura	>	2,07
Forza-Vigore		1,09
Profondità		1,48
Angolosità	>	2,94
Groppa angolo		-1,18
Groppa larghezza		2,50
Conformazione	>	3,09
Locomozione		0,55
Arti di lato		0,84
Arti dietro		-0,12
Piede angolo		1,26
Attacco anteriore	>	2,31
Attacco post. altezza	>	2,86
Attacco post. larghezza	>	2,81
Legamento	>	3,51
Profondità mammella	>	1,41
Pos. capezzoli anteriori	>	3,08
Pos. capezzoli posteriori	>	3,25
Capezzoli dimensione		-2,13

FOEMINA
SexedULTRA4M

Getin
GENETICA TOP INSEME

HT 113

PRODUZIONE

KG
proteine

BB
K CASEINA

IT917992526791 - ET TL TM TV TY - 234

MIRABELL
INSEME

SUPERFAST

MOTIVATED

Padawan x Duke

TOPNOTCH

Mirabell TPCH Story

MONTEREY

Mirabell MNTR Sulley
MB86

GPFT +4529

IES € 911

ICS-PR € 854

► PRODUZIONE (75% ATT.)

Latte	% Grasso	Kg Grasso	% Proteina	Kg Proteina
+1129 kg	+0,34	+82	+0,33	+77
K Caseina BE	Beta Lattoglobulina AB	Beta Caseina A1A1		

► GESTIONALE

Cellule Somatiche	107	Facilità Parto	100
Longevità	106	Parto figlie	107
Fertilità figlie	105	Mungibilità	98

► MORFOLOGIA (69% ATT.)

Tipo **+1,31** ICM **+1,67** IAP **+0,79**

Statura	>	2,03
Forza-Vigore	>	2,02
Profondità	>	1,85
Angolosità	>	1,30
Groppa angolo	>	-1,23
Groppa larghezza	>	1,78
Conformazione	>	3,06
Locomozione	>	0,75
Arti di lato	>	0,29
Arti dietro	>	1,01
Piede angolo	>	1,27
Attacco anteriore	>	2,12
Attacco post. altezza	>	1,60
Attacco post. larghezza	>	2,68
Legamento	>	1,49
Profondità mammella	>	1,48
Pos. capezzoli anteriori	>	0,18
Pos. capezzoli posteriori	>	0,93
Capezzoli dimensione	>	0,98



IT098990744592 - ET TL TM TV TY - 234

SABBIONA
INSEME

TANTUM

DISCJOCKEY

Fortune x Monterey

APPLICABLE

Sabbiona Tania EX92

MASCALÈSE

Go-Farm Tashira
MB89

GPFT +3614

IES € 510

ICS-PR € 238

► PRODUZIONE (75% ATT.)

Latte	% Grasso	Kg Grasso	% Proteina	Kg Proteina
+165 kg	+0,10	+12	+0,13	+17
K Caseina AE	Beta Lattoglobulina AA	Beta Caseina A1A1		

► GESTIONALE

Cellule Somatiche	102	Facilità Parto	105
Longevità	113	Parto figlie	107
Fertilità figlie	105	Mungibilità	102

► MORFOLOGIA (69% ATT.)

Tipo **+2,09** ICM **+3,99** IAP **+1,42**

Statura	>	2,37
Forza-Vigore	>	1,17
Profondità	>	0,16
Angolosità	>	0,00
Groppa angolo	>	0,29
Groppa larghezza	>	2,17
Conformazione	>	3,00
Locomozione	>	0,99
Arti di lato	>	-1,48
Arti dietro	>	1,14
Piede angolo	>	2,62
Attacco anteriore	>	4,62
Attacco post. altezza	>	3,66
Attacco post. larghezza	>	1,23
Legamento	>	3,84
Profondità mammella	>	4,95
Pos. capezzoli anteriori	>	2,29
Pos. capezzoli posteriori	>	2,76
Capezzoli dimensione	>	-1,34



IT016990900821 - ET TL TM - 153

PISCHI
INSEME

TIALOCO

MACHONE

Milktime x Romero

REDROCK

Inseme Clara MB88

VANHALEN

Vanhalen MB87

GPFT +4535

IES € 1128

ICS-PR € 1394

► PRODUZIONE (75% ATT.)

Latte	% Grasso	Kg Grasso	% Proteina	Kg Proteina
+1232 kg	-0,04	+37	+0,13	+59
K Caseina BB	Beta Lattoglobulina AA	Beta Caseina A1A2		

► GESTIONALE

Cellule Somatiche	117	Facilità Parto	106
Longevità	119	Parto figlie	109
Fertilità figlie	110	Mungibilità	94

► MORFOLOGIA (69% ATT.)

Tipo **+1,40** ICM **+1,90** IAP **-0,10**

Statura	>	0,70
Forza-Vigore	>	0,51
Profondità	>	0,90
Angolosità	>	1,34
Groppa angolo	>	1,33
Groppa larghezza	>	0,89
Conformazione	>	1,92
Locomozione	>	0,19
Arti di lato	>	0,71
Arti dietro	>	0,06
Piede angolo	>	0,07
Attacco anteriore	>	2,60
Attacco post. altezza	>	2,64
Attacco post. larghezza	>	2,87
Legamento	>	2,39
Profondità mammella	>	1,54
Pos. capezzoli anteriori	>	2,17
Pos. capezzoli posteriori	>	1,55
Capezzoli dimensione	>	0,15



IT034991319931 - TL TM TV TY

AL.CO.BIA.
INSEME

VALE-T

TREATY

PANAMA

CASPER

Riveting x Jedi

Al.Co.Bia. Panama
Arilyn GP80Al.Co.Bia. Casper
Mania MB88

GPFT +4547

IES € 946

ICS-PR € 1016

PRODUZIONE (75% ATT.)

Latte	% Grasso	Kg Grasso	% Proteina	Kg Proteina
+865 kg	+0,25	+61	+0,22	+54

K Caseina **AB** Beta Lattoglobulina **AA** Beta Caseina **A2A2**

GESTIONALE

Cellule Somatiche	113	Facilità Parto	100
Longevità	113	Parto figlie	105
Fertilità figlie	108	Mungibilità	99

MORFOLOGIA (69% ATT.)

Tipo **+1,61** ICM **+2,95** IAP **+1,22**

Statura	>	2,14
Forza-Vigore	>	0,42
Profondità	>	-0,21
Angolosità	>	0,91
Groppa angolo	>	-0,07
Groppa larghezza	>	0,72
Conformazione	>	2,32
Locomozione	>	1,04
Arti di lato	>	-0,73
Arti dietro	>	0,72
Piede angolo	>	1,79
Attacco anteriore	>	3,42
Attacco post. altezza	>	2,70
Attacco post. larghezza	>	0,89
Legamento	>	2,54
Profondità mammella	>	3,45
Pos. capezzoli anteriori	>	1,17
Pos. capezzoli posteriori	>	1,52
Capezzoli dimensione	>	-1,51

FOEMINA
SexedULTRA 4MAplotipi Free
1:1:1:1

HT 111

A2A2
BETASERA

Mantra

Try Me x Pine-TRee 4425 ET VG-86 (Yoda)
x Westcoast Chantal 4425 VG-85 (Draftpick)GPFT: **4645**LATTE: **1184**MATERIA UTILE: **173**ICM: **2.97**FERT. SEME: **118**1° Genomico Italiano
4B per PFT1° Genomico Italiano
KBB per ICM2° Genomico Internazionale
KBB per ICM1° Genomico Internazionale
Fertilità Seme

Septimus

Captain x SUAMI (Subzero) x Comestar LAUMABLA (Doc)
x Comestar LAUMAY (Jedi)
discendente dalla famiglia di Comestar LAUTAMIEGPFT: **4402**GTPI: **3120**LATTE: **185**PTAT: **1.86**UDC: **1.88**1° Genomico INSEME
per TPI disponibileTOP 50 Genomici
TPI disponibili al mondo

TOP 20 per GTPI

Nome	Padre	Nonno	A2A2	KBB	TPI	NM\$	CM\$	PTA Milk	PTA Fat	% Fat	PTA Pro	% Pro	SCS	PL	SCE	PTA DPR	PTA Type	UDC	FLC
SEPTIMUS	CAPTAIN	SUBZERO	A2A2		3120	1049	1068	1053	121	0,28	64	0,11	2,93	4,40	2,00	0,20	1,86	1,88	0,99
HORIZON	CAPTAIN	CHARL	A2A2		3099	1078	1092	1473	131	0,25	67	0,07	2,91	3,90	1,70	0,70	0,90	1,21	0,44
LAMBERT	CAPTAIN	CHARL	A2A2		3088	1167	1179	1769	123	0,18	67	0,04	2,78	5,40	1,50	0,40	0,61	0,94	-0,14
LANCE	CAPTAIN	CHARL	A2A2		3062	1119	1131	1499	130	0,25	58	0,04	2,75	5,10	1,90	-0,60	0,87	1,35	0,22
HADRIAN	CAPTAIN	CHARL	A2A2		3055	1124	1130	1734	127	0,20	61	0,02	2,94	4,90	1,70	-0,50	0,93	1,11	-0,02
BRISTOL	CAPTAIN	IMAX	A2A2		3046	928	936	1608	122	0,20	64	0,05	3,06	2,20	2,10	-1,30	2,57	2,25	0,97
BOPPE	CAPTAIN	CHARL			3035	1124	1133	1951	126	0,17	73	0,04	2,95	3,60	1,60	-1,70	1,18	1,21	0,43
DELAINE	CAPTAIN	CRIMSON	A2A2		3000	1085	1098	1361	103	0,17	57	0,05	2,79	6,20	1,90	-0,60	0,82	1,69	0,63
NERIAH	CAPTAIN	TOPOSTONE	A2A2		2999	1038	1053	1298	110	0,21	58	0,06	2,76	5,20	1,70	-0,20	0,78	1,52	0,63
CROCODILE	CAPTAIN	CHARL	A2A2		2970	1036	1053	1066	100	0,20	49	0,05	2,62	6,40	1,50	0,50	0,74	1,34	0,33
HEREWARD P	CAPTAIN	CHARL	A2A2		2968	917	913	2318	107	0,06	66	-0,02	3,08	3,30	1,70	-1,40	1,77	2,04	0,63
JARMO	CAPTAIN	REDROCK	A2A2		2966	977	993	1265	83	0,12	57	0,06	2,74	4,90	1,80	1,60	0,81	1,79	0,49
BRABUS	WHEELHOUSE	GUARANTEE	A2A2		2911	843	843	1099	80	0,23	54	0,10	2,69	5,90	2,10	-0,10	1,30	1,66	0,24
FABIUS	ALTAZZAZZLE	ALTALAWSON		BB	2893	872	897	508	92	0,25	47	0,11	2,64	4,70	1,90	-0,30	1,32	1,41	0,43
SCORPIUS	PELLEGRINO	CHARL			2878	905	920	1088	81	0,13	44	0,04	2,59	6,70	1,50	1,30	0,76	1,29	-0,24
MAITAI	MAHOMES	FREEMAX	A2A2	BB	2878	843	856	1051	102	0,21	54	0,07	2,93	2,80	1,40	-0,60	1,25	1,51	0,46
AVON	KONRAD	WORLD CLASS	A2A2		2798	797	812	827	76	0,15	42	0,06	2,74	4,70	2,00	0,70	0,72	1,50	-0,22
MANTRA	TRY ME	YODA			2794	811	832	1069	65	0,08	60	0,09	2,74	5,00	2,60	-2,20	1,89	1,68	0,45
LILIUM	MACHONE	NEBULA			2793	723	741	1411	58	0,01	61	0,06	2,62	3,80	2,10	-0,60	1,30	1,81	0,35
SUPERFAST	MOTIVATED	TOPNOTCH			2786	761	780	1408	72	0,06	69	0,09	2,78	3,60	2,20	-1,00	1,35	0,91	-0,15

INTERBULL 08/2023 & ANAFIBJ

TOP 20 per

Nome	Padre	Nonno	A2A2	KBB	TPI	NM\$	CM\$	PTA Milk	PTA Fat	% Fat	PTA Pro	% Pro	SCS	PL	SCE	PTA DPR	PTA Type	UDC	FLC
LAMBERT	CAPTAIN	CHARL	A2A2		3088	1167	1179	1769	123	0,18	67	0,04	2,78	5,40	1,50	0,40	0,61	0,94	-0,14
HADRIAN	CAPTAIN	CHARL	A2A2		3055	1124	1130	1734	127	0,20	61	0,02	2,94	4,90	1,70	-0,50	0,93	1,11	-0,02
BOPPE	CAPTAIN	CHARL			3035	1124	1133	1951	126	0,17	73	0,04	2,95	3,60	1,60	-1,70	1,18	1,21	0,43
LANCE	CAPTAIN	CHARL	A2A2		3062	1119	1131	1499	130	0,25	58	0,04	2,75	5,10	1,90	-0,60	0,87	1,35	0,22
DELAINE	CAPTAIN	CRIMSON	A2A2		3000	1085	1098	1361	103	0,17	57	0,05	2,79	6,20	1,90	-0,60	0,82	1,69	0,63
HORIZON	CAPTAIN	CHARL	A2A2		3099	1078	1092	1473	131	0,25	67	0,07	2,91	3,90	1,70	0,70	0,90	1,21	0,44
SEPTIMUS	CAPTAIN	SUBZERO	A2A2		3120	1049	1068	1053	121	0,28	64	0,11	2,93	4,40	2,00	0,20	1,86	1,88	0,99
NERIAH	CAPTAIN	TOPOSTONE	A2A2		2999	1038	1053	1298	110	0,21	58	0,06	2,76	5,20	1,70	-0,20	0,78	1,52	0,63
CROCODILE	CAPTAIN	CHARL	A2A2		2970	1036	1053	1066	100	0,20	49	0,05	2,62	6,40	1,50	0,50	0,74	1,34	0,33
JARMO	CAPTAIN	REDROCK	A2A2		2966	977	993	1265	83	0,12	57	0,06	2,74	4,90	1,80	1,60	0,81	1,79	0,49
BRISTOL	CAPTAIN	IMAX	A2A2		3046	928	936	1608	122	0,20	64	0,05	3,06	2,20	2,10	-1,30	2,57	2,25	0,97
HEREWARD P	CAPTAIN	CHARL	A2A2		2968	917	913	2318	107	0,06	66	-0,02	3,08	3,30	1,70	-1,40	1,77	2,04	0,63
SCORPIUS	PELLEGRINO	CHARL			2878	905	920	1088	81	0,13	44	0,04	2,59	6,70	1,50	1,30	0,76	1,29	-0,24
FABIUS	ALTAZZAZZLE	ALTALAWSON		BB	2893	872	897	508	92	0,25	47	0,11	2,64	4,70	1,90	-0,30	1,32	1,41	0,43
BRABUS	WHEELHOUSE	GUARANTEE	A2A2		2911	843	843	1099	80	0,23	54	0,10	2,69	5,90	2,10	-0,10	1,30	1,66	0,24
MAITAI	MAHOMES	FREEMAX	A2A2	BB	2878	843	856	1051	102	0,21	54	0,07	2,93	2,80	1,40	-0,60	1,25	1,51	0,46
MANTRA	TRY ME	YODA			2794	811	832	1069	65	0,08	60	0,09	2,74	5,00	2,60	-2,20	1,89	1,68	0,45
AVON	KONRAD	WORLD CLASS	A2A2		2798	797	812	827	76	0,15	42	0,06	2,74	4,70	2,00	0,70	0,72	1,50	-0,22
SUPERFAST	MOTIVATED	TOPNOTCH			2786	761	780	1408	72	0,06	69	0,09	2,78	3,60	2,20	-1,00	1,35	0,91	-0,15
LILIUM	MACHONE	NEBULA			2793	723	741	1411	58	0,01	61	0,06	2,62	3,80	2,10	-0,60	1,30	1,81	0,35

INTERBULL 08/2023 & ANAFIBJ

IT019992289224 - ET CF TL TM TV TY

GO-FARM
INSEME

BRABUS

ALTAWHEELHOUSE

GUARANTEE

ALTAHOTROD

Pursuit x Duke

Go-Farm Biga
ET MB87Go-Farm Bomba
ET MB85

GTPI +2911

NM \$ 843

CM \$ 866

► PRODUZIONE (80% ATT.)

Latte	% Grasso	Grasso	% Proteina	Proteina
+1099 lbs	+0,23	+80	+0,10	+54
K Caseina AB		Beta Lattoglobulina AB	Beta Caseina A2A2	

► GESTIONALE

SCS	+2,69	SCE	+2,10
PL	+5,90	DCE	+1,90
DPR	-0,10	FI	+0,80

GPFT	LATTE kg	MATERIA UTILE kg	ICM
4727	1039	150	2,21

► MORFOLOGIA (75% ATT.)

Tipo **+1,30** ICM **+1,66** IAP **+0,24**

Statura					0,98
Forza-Vigore					0,25
Profondità					0,14
Angolosità					1,12
Groppa angolo					0,25
Groppa larghezza					1,38
Arti di lato					1,01
Arti dietro					0,27
Piede angolo					0,49
Attacco anteriore					1,96
Attacco post. altezza					1,62
Attacco post. larghezza					2,35
Legamento					1,18
Profondità mammella					1,95
Pos. capezzoli anteriori					1,45
Pos. capezzoli posteriori					1,37
Capezzoli dimensione					-1,63



Novità

DE001604459503 - CF TL

DGF

BRISTOL

CAPTAIN

IMAX

SILVER

Charl x Sabre

DGF Brenda ET

DKR Baccardi ET

GTPI +3046

NM \$ 928

CM \$ 936

► PRODUZIONE (80% ATT.)

Latte	% Grasso	Grasso	% Proteina	Proteina
+1608 lbs	+0,20	+122	+0,05	+64
K Caseina AA		Beta Lattoglobulina AA	Beta Caseina A2A2	

► GESTIONALE

SCS	+3,06	SCE	+2,10
PL	+2,20	DCE	+2,60
DPR	-1,30	FI	-0,40

LATTE kg	KG GR	KG PR	ICM
1531	125	75	2,10

► MORFOLOGIA (75% ATT.)

Tipo **+2,57** ICM **+2,25** IAP **+0,97**

Statura					1,54
Forza-Vigore					0,73
Profondità					0,98
Angolosità					1,96
Groppa angolo					-0,62
Groppa larghezza					2,35
Arti di lato					1,24
Arti dietro					1,22
Piede angolo					0,77
Attacco anteriore					2,55
Attacco post. altezza					3,39
Attacco post. larghezza					3,18
Legamento					0,84
Profondità mammella					1,76
Pos. capezzoli anteriori					0,91
Pos. capezzoli posteriori					1,04
Capezzoli dimensione					-0,82



Novità

DE001505261050 - CF TL PC

Polled

DG

BUTLER P

FOREMAN

SIMON-P

GYMNAST

Freemax x Rubicon

RHO 18596 ET

RHO Bailey ET- VG87

GTPI +2779

NM \$ 784

CM \$ 794

► PRODUZIONE (79% ATT.)

Latte	% Grasso	Grasso	% Proteina	Proteina
+1508 lbs	+0,02	+64	+0,05	+61
K Caseina AB		Beta Lattoglobulina AB	Beta Caseina A2A2	

► GESTIONALE

SCS	+2,91	SCE	+1,70
PL	+4,10	DCE	+1,70
DPR	-0,80	FI	+0,40

► MORFOLOGIA (75% ATT.)

Tipo **+1,16** ICM **+1,12** IAP **+0,67**

Statura					-0,34
Forza-Vigore					0,46
Profondità					0,23
Angolosità					0,64
Groppa angolo					-1,40
Groppa larghezza					0,91
Arti di lato					0,59
Arti dietro					0,79
Piede angolo					0,30
Attacco anteriore					1,29
Attacco post. altezza					1,39
Attacco post. larghezza					1,90
Legamento					-0,14
Profondità mammella					0,27
Pos. capezzoli anteriori					0,15
Pos. capezzoli posteriori					-0,51
Capezzoli dimensione					0,27



DE001406512921 - CF TL

DGF

CROCODILE

CAPTAIN

CHARL

MONTANA

Charl x Sabre

DGF Clem ET

Eba Martha ET

GTPI +2970

NM \$ 1036

CM \$ 1053

► PRODUZIONE (81% ATT.)

Latte	% Grasso	Grasso	% Proteina	Proteina
+1066 lbs	+0,20	+100	+0,05	+49
K Caseina AB		Beta Lattoglobulina AA	Beta Caseina A2A2	

► GESTIONALE

SCS	+2,62	SCE	+1,50
PL	+6,40	DCE	+1,80
DPR	+0,50	FI	+0,90

► MORFOLOGIA (75% ATT.)

Tipo **+0,74** ICM **+1,34** IAP **+0,33**

Statura				-0,48
Forza-Vigore				-1,01
Profondità				-1,09
Angolosità				-0,09
Groppa angolo				0,89
Groppa larghezza				-0,08
Arti di lato				0,03
Arti dietro				-0,23
Piede angolo				-0,58
Attacco anteriore				> 1,57
Attacco post. altezza				> 1,69
Attacco post. larghezza				0,96
Legamento				0,20
Profondità mammella				1,27
Pos. capezzoli anteriori				0,05
Pos. capezzoli posteriori				0,02
Capezzoli dimensione				-0,75



IT019992239603 - ET CF TL TM TV TY - 243

GO-FARM
INSEME

FABIUS

ZAZZLE

LAWSON

FRAZZLED

Marius x Topshot

Progenesis Flora 3902

Welcome Frazzled
Fanfare

GTPI +2893

NM \$ 872

CM \$ 897

► PRODUZIONE (81% ATT.)

Latte	% Grasso	Grasso	% Proteina	Proteina
+508 lbs	+0,25	+92	+0,11	+47
K Caseina BB		Beta Lattoglobulina AA	Beta Caseina A1A1	

► GESTIONALE

SCS	+2,64	SCE	+1,90
PL	+4,70	DCE	+1,70
DPR	-0,30	FI	+0,20

GPFT	KG GR	KG PR	ICM
4664	114	75	1,24

► MORFOLOGIA (75% ATT.)

Tipo **+1,32** ICM **+1,41** IAP **+0,43**

Statura				1,24
Forza-Vigore				0,31
Profondità				0,00
Angolosità				0,63
Groppa angolo				0,15
Groppa larghezza				1,21
Arti di lato				0,11
Arti dietro				0,28
Piede angolo				0,71
Attacco anteriore				> 2,24
Attacco post. altezza				> 1,73
Attacco post. larghezza				> 1,63
Legamento				-0,16
Profondità mammella				> 1,94
Pos. capezzoli anteriori				0,82
Pos. capezzoli posteriori				0,08
Capezzoli dimensione				-0,23



IT001991497906 - ET TL TM TV TY

ISOLABELLA
INSEME

GRIFONE

MACHONE

SOUNDCLOUD

FORTUNE

Milktime x Romero

Westcoast SNDCLD
GRAC6042Westcoast Fortune
GRC4004 GP80

GTPI +2800

NM \$ 693

CM \$ 715

► PRODUZIONE (80% ATT.)

Latte	% Grasso	Grasso	% Proteina	Proteina
+868 lbs	+0,10	+50	+0,08	+50
K Caseina BE		Beta Lattoglobulina AA	Beta Caseina A1A1	

► GESTIONALE

SCS	+2,49	SCE	+2,10
PL	+4,20	DCE	+2,30
DPR	+0,90	FI	+0,80

GPFT	TIPO	ICM	IAP
4622	2,28	2,74	2,71

► MORFOLOGIA (75% ATT.)

Tipo **+2,28** ICM **+2,04** IAP **+0,47**

Statura				> 2,17
Forza-Vigore				1,35
Profondità				1,28
Angolosità				1,26
Groppa angolo				-0,22
Groppa larghezza				> 2,37
Arti di lato				-0,87
Arti dietro				1,31
Piede angolo				1,32
Attacco anteriore				> 2,27
Attacco post. altezza				> 2,49
Attacco post. larghezza				> 2,68
Legamento				> 2,44
Profondità mammella				> 2,37
Pos. capezzoli anteriori				> 1,69
Pos. capezzoli posteriori				> 2,32
Capezzoli dimensione				-0,47



Novità

NL000949971784 - TL

S.J.K.

HADRIAN

CAPTAIN

CHARL

DELTA

Charl x Sabre

SJK 0706 ET - G79

A-L-H Delta
Helania-ET

GTPI +3055

NM \$ 1124

CM \$ 1130

► PRODUZIONE (81% ATT.)

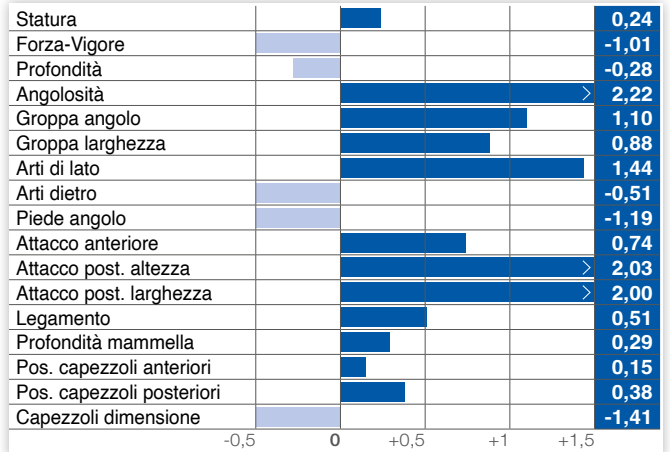
Latte	% Grasso	Grasso	% Proteina	Proteina
+1734 lbs	+0,20	+127	+0,02	+61
K Caseina AB		Beta Lattoglobulina AA		Beta Caseina A2A2

► GESTIONALE

SCS	+2,94	SCE	+1,70
PL	+4,90	DCE	+1,50
DPR	-0,50	FI	+0,70

► MORFOLOGIA (75% ATT.)

Tipo **+0,93** ICM **+1,11** IAP **-0,02**



FOEMINA
SexedULTRA4M



Novità

NL000634721254 - TL PC

Polled

DG

HEREWARD P

CAPTAIN

CHARL

ANSWER-P

Charl x Sabre

Gen Heidi ET

Wildier Hit ET - GP82

GTPI +2968

NM \$ 917

CM \$ 913

► PRODUZIONE (81% ATT.)

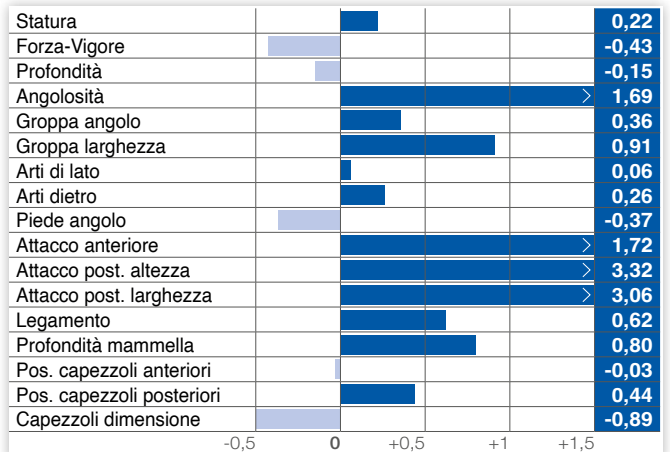
Latte	% Grasso	Grasso	% Proteina	Proteina
+2318 lbs	+0,06	+107	-0,02	+66
K Caseina AB		Beta Lattoglobulina AA		Beta Caseina A2A2

► GESTIONALE

SCS	+3,08	SCE	+1,70
PL	+3,30	DCE	+2,00
DPR	-1,40	FI	-0,20

► MORFOLOGIA (75% ATT.)

Tipo **+1,77** ICM **+2,04** IAP **+0,63**



FOEMINA
SexedULTRA4M



Novità

DE001406512971 - CF TL

DG

JARMO

CAPTAIN

REDROCK

KERRIGAN

Charl x Sabre

PH Jezebel ET

Simple-Dreams PH
Ruw Cookie. ET-VG85

GTPI +2966

NM \$ 977

CM \$ 993

► PRODUZIONE (81% ATT.)

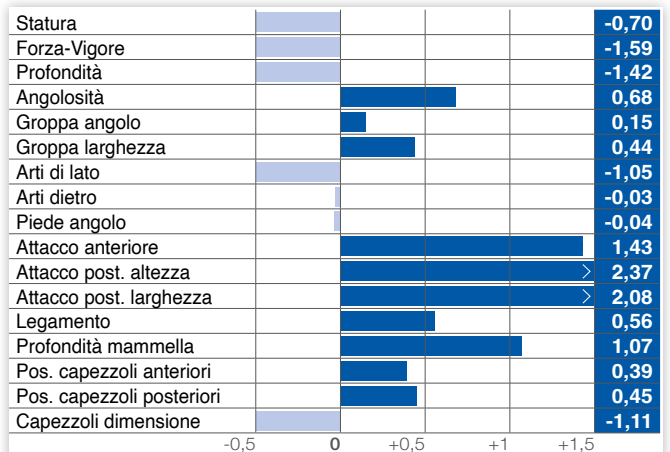
Latte	% Grasso	Grasso	% Proteina	Proteina
+1265 lbs	+0,12	+83	+0,06	+57
K Caseina AB		Beta Lattoglobulina AA		Beta Caseina A2A2

► GESTIONALE

SCS	+2,74	SCE	+1,80
PL	+4,90	DCE	+1,90
DPR	+1,60	FI	+2,40

► MORFOLOGIA (75% ATT.)

Tipo **+0,81** ICM **+1,79** IAP **+0,49**



FOEMINA
SexedULTRA4M



Novità NL000634723027 - TL

DG **LAMBERT** Legend

CAPTAIN x **CHARL** x **BLOWTORCH**
 Charl x Sabre x DG Legal ET -VG86 x Peak Lace-ET ET

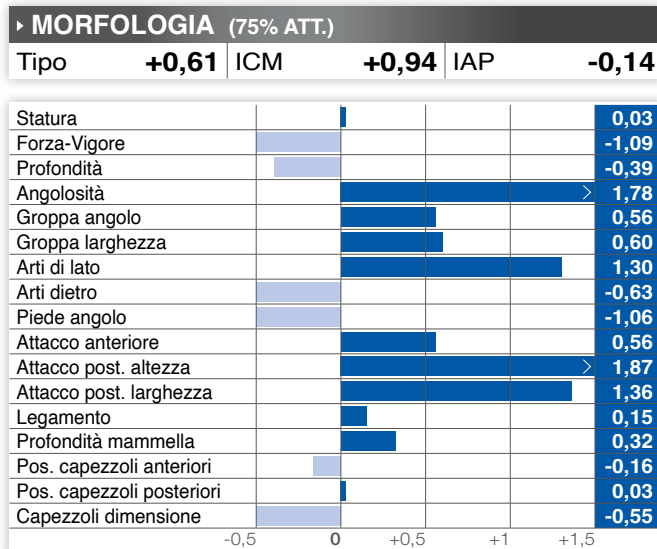
GTPI +3088 **NM \$ 1167** **CM \$ 1179**

► **PRODUZIONE (81% ATT.)**

Latte	% Grasso	Grasso	% Proteina	Proteina
+1769 lbs	+0,18	+123	+0,04	+67
K Caseina AB	Beta Lattoglobulina AA	Beta Caseina A2A2		

► **GESTIONALE**

SCS	+2,78	SCE	+1,50
PL	+5,40	DCE	+1,40
DPR	+0,40	FI	+1,10



Novità NL000634724587 - TL

DG **LANCE**

CAPTAIN x **CHARL** x **BLOWTORCH**
 Charl x Sabre x DG Legal ET -VG86 x Peak Lace-ET ET

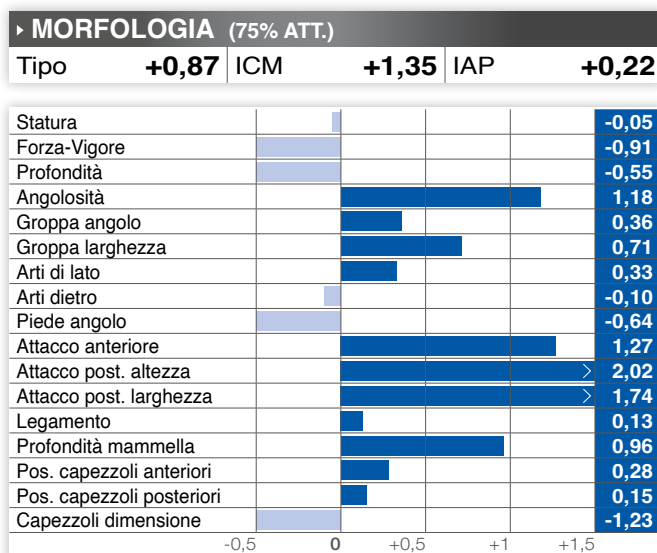
GTPI +3062 **NM \$ 1119** **CM \$ 1131**

► **PRODUZIONE (81% ATT.)**

Latte	% Grasso	Grasso	% Proteina	Proteina
+1499 lbs	+0,25	+130	+0,04	+58
K Caseina AA	Beta Lattoglobulina AB	Beta Caseina A2A2		

► **GESTIONALE**

SCS	+2,75	SCE	+1,90
PL	+5,10	DCE	+1,90
DPR	-0,60	FI	+0,10



Novità DE001406709048 - CF TL

DG **NERIAH**

CAPTAIN x **TOPSTONE** x **MEDLEY**
 Charl x Sabre x Hul-Stein DG Nellie E x DG HS Nathaly ET

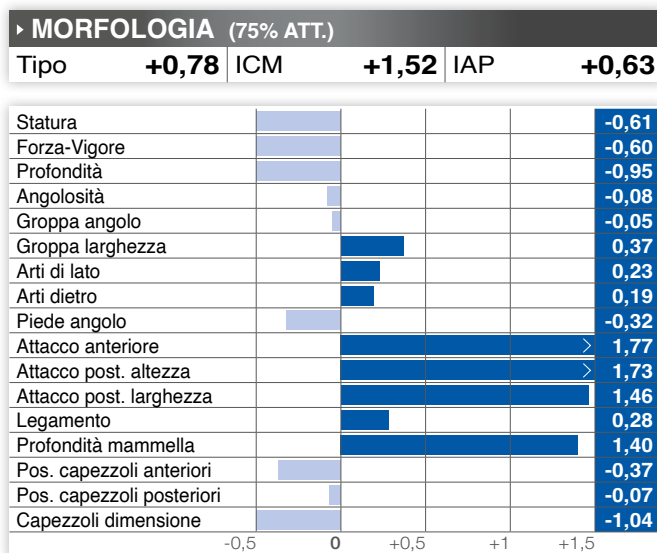
GTPI +2999 **NM \$ 1038** **CM \$ 1053**

► **PRODUZIONE (80% ATT.)**

Latte	% Grasso	Grasso	% Proteina	Proteina
+1298 lbs	+0,21	+110	+0,06	+58
K Caseina AB	Beta Lattoglobulina AA	Beta Caseina A2A2		

► **GESTIONALE**

SCS	+2,76	SCE	+1,70
PL	+5,20	DCE	+1,70
DPR	-0,20	FI	+0,40



Novità

NL000634724796 - TL

DG

SCORPIUS

PELLEGRINO

CHARL

JEDI

Topnotch x Router

DG DV Sika ET - GP83

De Volmer Sabine ET

GTPI +2878

NM \$ 905

CM \$ 920

► PRODUZIONE (79% ATT.)

Latte	% Grasso	Grasso	% Proteina	Proteina
+1088 lbs	+0,13	+81	+0,04	+44
K Caseina AA		Beta Lattoglobulina AA	Beta Caseina A1A2	

► GESTIONALE

SCS	+2,59	SCE	+1,50
PL	+6,70	DCE	+0,90
DPR	+1,30	FI	+1,70

► MORFOLOGIA (75% ATT.)

Tipo **+0,76** ICM **+1,29** IAP **-0,24**

Statura					0,76
Forza-Vigore					0,06
Profondità					-0,11
Angolosità					0,10
Groppa angolo					1,31
Groppa larghezza					-0,15
Arti di lato					-0,56
Arti dietro					-0,51
Piede angolo					0,03
Attacco anteriore					1,46
Attacco post. altezza					1,66
Attacco post. larghezza					1,20
Legamento					0,56
Profondità mammella					1,83
Pos. capezzoli anteriori					0,40
Pos. capezzoli posteriori					0,32
Capezzoli dimensione					-0,41

FOEMINA
SexedULTRA 4M

Novità

NL000634722428 - TL

DG

SEPTIMUS

Legend

CAPTAIN

SUBZERO

DOC

Charl x Sabre

Suami ET

Comestar Laumabia
Doc ET

GTPI +3120

NM \$ 1049

CM \$ 1068

► PRODUZIONE (81% ATT.)

Latte	% Grasso	Grasso	% Proteina	Proteina
+1053 lbs	+0,28	+121	+0,11	+64
K Caseina AB		Beta Lattoglobulina AA	Beta Caseina A2A2	

► GESTIONALE

SCS	+2,93	SCE	+2,00
PL	+4,40	DCE	+1,70
DPR	+0,20	FI	+0,80

GPFT	LATTE kg	KG GR	KG PR
4402	1052	100	70

► MORFOLOGIA (75% ATT.)

Tipo **+1,86** ICM **+1,88** IAP **+0,99**

Statura					1,65
Forza-Vigore					-0,08
Profondità					0,22
Angolosità					1,83
Groppa angolo					1,28
Groppa larghezza					1,13
Arti di lato					-0,14
Arti dietro					0,95
Piede angolo					0,59
Attacco anteriore					1,91
Attacco post. altezza					3,12
Attacco post. larghezza					2,42
Legamento					0,67
Profondità mammella					2,25
Pos. capezzoli anteriori					-0,50
Pos. capezzoli posteriori					0,01
Capezzoli dimensione					-0,37

FOEMINA
SexedULTRA 4M



IT006990164636 - TL TM TV TY PC

Polled

AIMONETTA

ZELDA P

STAR P RF

ALTASTARJACK

BLOWTORCH

Solitair P x Semino

Aimonetta ET GP81

Claytop All
My Love-ET

GTPI +2796

NM \$ 835

CM \$ 851

► PRODUZIONE (80% ATT.)

Latte	% Grasso	Kg Grasso	% Proteina	Kg Proteina
+1028 kg	+0,07	+61	+0,06	+50
K Caseina BB		Beta Lattoglobulina AA	Beta Caseina A1A2	

► GESTIONALE

SCS	+2,74	SCE	+1,40
PL	+5,00	DCE	+2,20
DPR	+1,40	FI	+1,40

► MORFOLOGIA (75% ATT.)

Tipo **+0,91** ICM **+1,08** IAP **+1,24**

Statura					0,02
Forza-Vigore					-0,09
Profondità					-0,31
Angolosità					0,27
Groppa angolo					-0,59
Groppa larghezza					-0,19
Arti di lato					-0,79
Arti dietro					1,32
Piede angolo					1,03
Attacco anteriore					1,50
Attacco post. altezza					1,65
Attacco post. larghezza					0,86
Legamento					-0,36
Profondità mammella					1,11
Pos. capezzoli anteriori					-0,21
Pos. capezzoli posteriori					-0,49
Capezzoli dimensione					-0,16



I TOP Rossi

Nome	Padre	Nonno	A2A2	KBB	GPFT	IES €	ICS-PR €	Kg Lt	% Gr	Kg Gr	% Pr	Kg Pr	Cell	Long	Fert	Parto	Tipo	Icm	A & P
ATHOS RED	FREESTYLE-RED	GYWER			4344	1049	990	1418	0,02	53	0,00	51	111	116	107	106	1,03	2,12	3,16
RITMO RF	RONALD	ACHIEVER		BB	4263	792	787	1162	0,41	89	0,11	56	109	108	104	105	1,40	1,80	1,42
DIABOLO ROSSO	BARONE ROSSO	GYWER	A2A2		4162	792	725	1630	0,07	65	0,13	68	105	104	107	106	0,61	1,04	0,75
APPIUS RED P	SOLITAIR P	APPRENTICE			4139	1035	815	844	0,23	53	0,23	56	102	115	108	108	0,45	0,44	2,97
SGOGNO ROSSO	LUCKY	KINGBOY	A2A2		3579	535	391	279	0,13	25	0,14	24	107	108	106	100	1,33	2,10	0,83

ANAFIBJ 08/2023

Un sogno **ROSSO**

Rossi sì, ma con tanto altro!

MADRE	PADRE	
	Rosso	Red Carrier
Rossa	100% Rosso	50% Rosso 50% Red Carrier
Red Carrier	50% Rosso 50% Red Carrier	25% Rosso 75% Red Carrier
Nera	100% Red Carrier	50% Red Carrier 50% Nero



IT001991454481 - TL TM TV TY R

ISOLABELLA
INSEME

ATHOS RED R

FREESTYLE-RED

GYWER

APPRENTICE

Gywer x Will Born

Luis-Ooh Inseme
Brillante Red

Luis-Ooh Suning ET

GPFT +4344

IES € 1049

ICS-PR € 990

PRODUZIONE (75% ATT.)

Latte	% Grasso	Kg Grasso	% Proteina	Kg Proteina
+1418 kg	+0,02	+53	+0,00	+51
K Caseina AA	Beta Lattoglobulina AA	Beta Caseina A1A2		

GESTIONALE

Cellule Somatiche	111	Facilità Parto	106
Longevità	116	Parto figlie	107
Fertilità figlie	107	Mungibilità	100

MORFOLOGIA (69% ATT.)

Tipo **+1,03** ICM **+2,12** IAP **+3,16**

Statura				-0,14
Forza-Vigore				0,20
Profondità				-0,73
Angolosità				-0,99
Groppa angolo				-1,08
Groppa larghezza				-0,06
Conformazione				0,92
Locomozione				> 3,33
Arti di lato				-1,82
Arti dietro				> 3,84
Piede angolo				> 2,05
Attacco anteriore				> 2,55
Attacco post. altezza				> 2,15
Attacco post. larghezza				0,98
Legamento				0,53
Profondità mammella				> 2,17
Pos. capezzoli anteriori				0,06
Pos. capezzoli posteriori				-0,65
Capezzoli dimensione				-0,21

FOEMINA
SexedULTRA 4M

HT 111

IMA 110

PRODUZIONE

IT018990237944-TL TM TV TY CD PC R - 432 **Polled**LUIS-OOH
INSEME**APPIUS RED PR****SOLITAIR P****APPRENTICE****DELTA**

Mr Salvatore x Balisto

Luis-Ooh Suning

Hermoda Delta Luigia
B+82**GPFT +4139****IES € 1035****ICS-PR € 815****PRODUZIONE (75% ATT.)**

Latte	% Grasso	Kg Grasso	% Proteina	Kg Proteina
+844 kg	+0,23	+53	+0,23	+56
K Caseina BE		Beta Lattoglobulina AA	Beta Caseina A1A1	

GESTIONALE

Cellule Somatiche	102	Facilità Parto	108
Longevità	115	Parto figlie	107
Fertilità figlie	108	Mungibilità	98

MORFOLOGIA (69% ATT.)Tipo **+0,45** ICM **+0,44** IAP **+2,97**

Statura					-0,44
Forza-Vigore					-0,48
Profondità					-1,24
Angolosità					-0,42
Groppa angolo					-0,01
Groppa larghezza					-0,10
Conformazione					-0,18
Locomozione					3,42
Arti di lato					-2,03
Arti dietro					3,43
Piede angolo					1,78
Attacco anteriore					0,57
Attacco post. altezza					0,59
Attacco post. larghezza					0,01
Legamento					0,55
Profondità mammella					0,82
Pos. capezzoli anteriori					0,39
Pos. capezzoli posteriori					0,56
Capezzoli dimensione					-0,63


FOEMINA
Sexed**ULTRA 4M**

FACILITÀ
Parto

IT015990572116 - TL TM TV TY R - 234

RIOZZO
INSEME**DIABOLO ROSSO R****BARONE ROSSO****GYWER****KERRIGAN**

Santorius x Breaker

Weh 22611

Weh Jacky

GPFT +4162**IES € 792****ICS-PR € 725****PRODUZIONE (75% ATT.)**

Latte	% Grasso	Kg Grasso	% Proteina	Kg Proteina
+1630 kg	+0,07	+65	+0,13	+68
K Caseina AB		Beta Lattoglobulina AA	Beta Caseina A2A2	

GESTIONALE

Cellule Somatiche	105	Facilità Parto	106
Longevità	104	Parto figlie	106
Fertilità figlie	107	Mungibilità	98

MORFOLOGIA (69% ATT.)Tipo **+0,61** ICM **+1,04** IAP **+0,75**

Statura					1,47
Forza-Vigore					0,78
Profondità					0,34
Angolosità					0,15
Groppa angolo					-1,22
Groppa larghezza					1,15
Conformazione					1,20
Locomozione					0,80
Arti di lato					-0,22
Arti dietro					0,94
Piede angolo					0,43
Attacco anteriore					1,97
Attacco post. altezza					1,17
Attacco post. larghezza					1,29
Legamento					-0,51
Profondità mammella					1,59
Pos. capezzoli anteriori					-0,73
Pos. capezzoli posteriori					-1,91
Capezzoli dimensione					2,52


FOEMINA
Sexed**ULTRA 4M**

Getin
GENETICA TOP INSEME


IMA 107

PRODUZIONE

A2A2
BETACASENA

IT001991322672 - TL TM TV TY RF - 243

ISOLABELLA
INSEME**RITMO RF****RONALD RF****ACHIEVER****DOORSOPEN**

Salvatore x Silver

Luis-Ooh Perrotta

De Crob Rita 0077
B+82**GPFT +4263****IES € 792****ICS-PR € 787****PRODUZIONE (75% ATT.)**

Latte	% Grasso	Kg Grasso	% Proteina	Kg Proteina
+1162 kg	+0,41	+89	+0,11	+56
K Caseina BB		Beta Lattoglobulina AB	Beta Caseina A1A2	

GESTIONALE

Cellule Somatiche	109	Facilità Parto	105
Longevità	108	Parto figlie	104
Fertilità figlie	104	Mungibilità	103

MORFOLOGIA (69% ATT.)Tipo **+1,40** ICM **+1,80** IAP **+1,42**

Statura					2,11
Forza-Vigore					0,74
Profondità					0,53
Angolosità					0,96
Groppa angolo					-0,76
Groppa larghezza					2,66
Conformazione					1,51
Locomozione					1,65
Arti di lato					0,21
Arti dietro					1,92
Piede angolo					0,80
Attacco anteriore					2,73
Attacco post. altezza					1,40
Attacco post. larghezza					0,92
Legamento					0,72
Profondità mammella					2,55
Pos. capezzoli anteriori					1,82
Pos. capezzoli posteriori					0,36
Capezzoli dimensione					-0,85


FOEMINA
Sexed**ULTRA 4M**

Getin
GENETICA TOP INSEME


IMA 107

BB
K CASEINA

I TOP 20 Provati

Nome	Padre	Nonno	A2A2	KBB	GPFT	IES €	ICS-PR €	Kg Lt	% Gr	Kg Gr	% Pr	Kg Pr	Cell	Long	Fert	Parto	Tipo	Icm	A & P
BERNINI	GUARANTEE	HOTROD	A2A2		4344	748	746	724	0,46	80	0,18	46	113	108	104	104	1,68	3,62	1,42
LEONFORTE	IMAX	HOTROD			4323	810	561	1734	0,24	95	0,11	71	100	108	102	104	2,30	2,61	2,63
GIORDANO	PERSEUS	RODANAS			4321	829	764	1023	0,47	94	0,24	63	108	108	103	96	1,34	1,43	0,93
MUNARI	HOTLINE	DOZER			4219	697	335	846	0,42	81	0,29	61	100	103	101	106	2,28	2,79	3,98
SORRENTO	HOTLINE	BATTLECRY	A2A2		4216	667	597	982	0,52	100	0,19	57	109	102	100	105	1,67	2,40	2,58
LIVER	SUPERHERO	MISSOURI	A2A2	BB	4151	862	882	1878	-0,20	49	0,03	67	109	107	107	105	0,31	1,56	-0,82
ZAVAROV	BATTLECRY	MERIDIAN	A2A2		4088	689	627	1596	-0,21	36	0,07	63	108	107	104	109	0,95	2,50	0,15
RAFFAELLO	ENTERPRISE	SILVER	A2A2	BB	3979	674	535	553	0,25	49	0,27	49	106	107	103	106	1,52	2,16	2,18
SAFFRON	HOTLINE	DOORMAN	A2A2		3913	522	355	1201	0,01	45	0,21	67	103	99	101	107	1,77	1,55	1,63
BERTOLO	HOTLINE	COMMANDER	A2A2		3906	505	326	160	0,44	53	0,29	39	105	102	103	100	1,69	2,94	2,18
EFFENBERG	HOTROD	KRUNCH	A2A2		3890	598	270	426	0,26	46	0,31	49	101	105	104	104	2,18	1,76	2,22
VARYS	VANHALEN	DOORMAN	A2A2	BB	3861	553	402	197	0,32	42	0,33	44	103	104	103	105	1,75	1,88	2,68
RUBESCO	IMAX	JEDI	A2A2		3854	533	260	1669	-0,11	51	0,03	61	98	102	101	105	1,89	3,23	0,90
NEWTON	LOUXOR	MOGUL	A2A2		3833	636	451	1472	-0,31	21	0,03	54	104	108	104	107	1,41	2,26	1,00
MANTEGNA	PERSEUS	MCCUTCHEN	A2A2		3824	747	675	349	0,33	51	0,20	35	108	110	109	104	0,34	0,70	-0,57
DANNUNZIO	SOUND SYSTEM	PULSAR		BB	3819	466	404	228	0,33	44	0,18	29	102	105	107	100	1,80	2,94	0,62
MONFORT	RODANAS	SUPERSIRE			3783	613	588	248	0,43	59	0,25	36	115	108	102	105	0,91	1,27	-0,13
DA SILVA	POWERBALL P	SUPERSIRE			3778	614	588	868	0,06	41	0,24	57	105	103	105	96	-0,02	1,52	-2,92
SOUND SYSTEM	SILVER	SUPERSIRE			3768	554	342	1511	0,23	86	0,07	60	99	102	100	94	1,85	1,65	0,84
MICHELANGELO	PERSEUS	MCCUTCHEN	A2A2	BB	3756	522	478	219	0,26	40	0,27	38	104	103	107	104	1,04	1,61	-0,03

ANAFIBJ 08/2023

Tori Provati

I tori provati sono tutti quei riproduttori di cui sono state misurate le effettive **performances produttive, riproduttive e morfo-funzionali** di almeno 30 figlie a 120 gg di lattazione distribuite in almeno 30 diversi allevamenti. **Hanno un'attendibilità minima dell'80%.**



I tori di cui è possibile vedere **come sono** e **come si comportano le figlie.**



Hanno **maggiore accuratezza** ed il loro **valore genetico è più stabile.**



Utilizzare tori provati **dà più sicurezza** ma riduce la velocità di miglioramento genetico.

IT019991728770 - ET TL TM TV TY - 234

GO-FARM

BERNINI

GUARANTEE

HOTROD

MCCUTCHEN

Boastful x Tango

Go-Farm Bomba ET
MB85GoFarm Brashine ET
EX91

GPFT +4344

IES € 748

ICS-PR € 746

► PRODUZIONE basato su 228 figlie in 87 allevamenti (94% ATT.)

Latte	% Grasso	Kg Grasso	% Proteina	Kg Proteina
+724 kg	+0,46	+80	+0,18	+46
K Caseina AA		Beta Lattoglobulina AB		Beta Caseina A2A2

► GESTIONALE

Cellule Somatiche	113	Facilità Parto	104
Longevità	108	Parto figlie	107
Fertilità figlie	104	Mungibilità	87

► MORFOLOGIA basato su 123 figlie in 46 allevamenti (89% ATT.)

Tipo **+1,68** ICM **+3,62** IAP **+1,42**

Statura				1,15
Forza-Vigore				-0,86
Profondità				-0,74
Angolosità				1,38
Groppa angolo				-1,48
Groppa larghezza				0,88
Conformazione				1,48
Locomozione				1,33
Arti di lato				-0,22
Arti dietro				1,88
Piede angolo				1,14
Attacco anteriore				3,90
Attacco post. altezza				3,85
Attacco post. larghezza				0,65
Legamento				3,27
Profondità mammella				3,35
Pos. capezzoli anteriori				1,06
Pos. capezzoli posteriori				1,10
Capezzoli dimensione				-1,86



IT017991501890 - ET TL TM TV TY - 135

BALDO
INSEME

BOLLINGER

MARDI GRAS

EJECT

GOLDEN DREAMS

Mogul x Planet

Baldo Bussola EX90

Baldo Zella EX90

GPFT +3246

IES € 307

ICS-PR € -72

► PRODUZIONE basato su 1148 figlie in 362 allevamenti (99% ATT.)

Latte	% Grasso	Kg Grasso	% Proteina	Kg Proteina
+1434 kg	+0,01	+56	-0,07	+40
K Caseina AB		Beta Lattoglobulina AB		Beta Caseina A2A2

► GESTIONALE

Cellule Somatiche	93	Facilità Parto	100
Longevità	100	Parto figlie	107
Fertilità figlie	102	Mungibilità	101

► MORFOLOGIA basato su 750 figlie in 274 allevamenti (97% ATT.)

Tipo **+1,15** ICM **+1,48** IAP **-0,50**

Statura				0,59
Forza-Vigore				-0,13
Profondità				0,46
Angolosità				2,15
Groppa angolo				0,57
Groppa larghezza				1,13
Conformazione				1,80
Locomozione				-0,15
Arti di lato				2,02
Arti dietro				0,55
Piede angolo				-0,03
Attacco anteriore				2,18
Attacco post. altezza				2,39
Attacco post. larghezza				1,54
Legamento				-0,28
Profondità mammella				0,94
Pos. capezzoli anteriori				1,15
Pos. capezzoli posteriori				-0,40
Capezzoli dimensione				-0,32



IT019991621646 - ET TL TM TV TY - 135

IDEVRA
ROYAL

GIORDANO

PERSEUS

RODANAS

AGENCY

Penmanship
x DoormanIdevra Royal Grinta ET
MB88

Gal-Farm Goga

GPFT +4321

IES € 829

ICS-PR € 764

► PRODUZIONE basato su 1870 figlie in 496 allevamenti (99% ATT.)

Latte	% Grasso	Kg Grasso	% Proteina	Kg Proteina
+1023 kg	+0,47	+94	+0,24	+63
K Caseina AB		Beta Lattoglobulina AA		Beta Caseina A1A2

► GESTIONALE

Cellule Somatiche	108	Facilità Parto	96
Longevità	108	Parto figlie	106
Fertilità figlie	103	Mungibilità	94

► MORFOLOGIA basato su 1107 figlie in 312 allevamenti (97% ATT.)

Tipo **+1,34** ICM **+1,43** IAP **+0,93**

Statura				1,87
Forza-Vigore				0,86
Profondità				1,27
Angolosità				1,62
Groppa angolo				-1,29
Groppa larghezza				2,68
Conformazione				2,12
Locomozione				0,72
Arti di lato				0,05
Arti dietro				0,42
Piede angolo				2,57
Attacco anteriore				1,29
Attacco post. altezza				2,21
Attacco post. larghezza				2,26
Legamento				3,00
Profondità mammella				1,81
Pos. capezzoli anteriori				2,73
Pos. capezzoli posteriori				2,47
Capezzoli dimensione				-1,13



DE000360385506 - TL TM TV TY - 234

PRISMAGEN

LIVER**SUPERHERO****MISSOURI****NUMERO UNO**Supershot x Numero
Uno

PG Ladylike MB86

HLM Lane MB85

GPFT +4151**IES € 862****ICS-PR € 882**► **PRODUZIONE** basato su 1256 figlie in 317 allevamenti (98% ATT.)

Latte	% Grasso	Kg Grasso	% Proteina	Kg Proteina
+1878 kg	-0,20	+49	+0,03	+67
K Caseina BB	Beta Lattoglobulina AB	Beta Caseina A2A2		

► **GESTIONALE**

Cellule Somatiche	109	Facilità Parto	105
Longevità	107	Parto figlie	103
Fertilità figlie	107	Mungibilità	98

► **MORFOLOGIA** basato su 720 figlie in 217 allevamenti (96% ATT.)Tipo **+0,31** ICM **+1,56** IAP **-0,82**

Statura					-0,10
Forza-Vigore					-0,47
Profondità					-0,90
Angolosità					0,20
Groppa angolo					-2,96
Groppa larghezza					1,14
Conformazione					0,04
Locomozione					0,20
Arti di lato					1,83
Arti dietro					-1,02
Piede angolo					-0,56
Attacco anteriore					2,66
Attacco post. altezza					0,97
Attacco post. larghezza					-0,16
Legamento					0,39
Profondità mammella					1,73
Pos. capezzoli anteriori					-0,80
Pos. capezzoli posteriori					-0,68
Capezzoli dimensione					0,61

FOEMINA
SexedULTRA

IMA 105

PRODUZIONE

BB
K CASEINA

A2A2
BETACASEINA

Novità

IT020991342290 - TL TM TV TY

GANDY

LEONFORTE**IMAX****HOTROD****MCCUTCHEM**

Altaspring x Mogul

Gandy Soraya ET
VG85Gandy Ludmilla GMV
GP83**GPFT +4323****IES € 810****ICS-PR € 561**► **PRODUZIONE** basato su 83 figlie in 41 allevamenti (89% ATT.)

Latte	% Grasso	Kg Grasso	% Proteina	Kg Proteina
+1734 kg	+0,24	+95	+0,11	+71
K Caseina AA	Beta Lattoglobulina AA	Beta Caseina A1A2		

► **GESTIONALE**

Cellule Somatiche	100	Facilità Parto	104
Longevità	108	Parto figlie	106
Fertilità figlie	102	Mungibilità	102

► **MORFOLOGIA** basato su 42 figlie in 17 allevamenti (83% ATT.)Tipo **+2,30** ICM **+2,61** IAP **+2,63**

Statura					3,11
Forza-Vigore					1,41
Profondità					1,52
Angolosità					2,47
Groppa angolo					0,97
Groppa larghezza					3,20
Conformazione					3,46
Locomozione					2,55
Arti di lato					-0,66
Arti dietro					3,10
Piede angolo					1,76
Attacco anteriore					2,76
Attacco post. altezza					2,87
Attacco post. larghezza					3,58
Legamento					3,23
Profondità mammella					3,08
Pos. capezzoli anteriori					1,72
Pos. capezzoli posteriori					2,45
Capezzoli dimensione					-1,76

PRODUZIONE

KG Grasso

IT020991130896 - TL TM TV TY - 423615

GANDY INS

MOONWALK**HOTROD****MCCUTCHEM****PLANET**

Jerod x Iota

Gandy Ludmilla B+83

Gandy Planet Lady
Gaga B+81**GPFT +3618****IES € 445****ICS-PR € 195**► **PRODUZIONE** basato su 139 figlie in 74 allevamenti (95% ATT.)

Latte	% Grasso	Kg Grasso	% Proteina	Kg Proteina
+1191 kg	-0,20	+23	+0,03	+44
K Caseina AA	Beta Lattoglobulina AB	Beta Caseina A2A2		

► **GESTIONALE**

Cellule Somatiche	100	Facilità Parto	106
Longevità	103	Parto figlie	102
Fertilità figlie	106	Mungibilità	99

► **MORFOLOGIA** basato su 85 figlie in 53 allevamenti (87% ATT.)Tipo **+1,46** ICM **+1,49** IAP **+1,92**

Statura					2,40
Forza-Vigore					1,21
Profondità					1,08
Angolosità					0,90
Groppa angolo					0,40
Groppa larghezza					1,94
Conformazione					2,45
Locomozione					1,22
Arti di lato					-1,57
Arti dietro					2,65
Piede angolo					2,54
Attacco anteriore					1,72
Attacco post. altezza					1,42
Attacco post. larghezza					1,99
Legamento					2,48
Profondità mammella					1,68
Pos. capezzoli anteriori					1,99
Pos. capezzoli posteriori					1,09
Capezzoli dimensione					-1,13

FOEMINA
SexedULTRA

HT 109

PRODUZIONE

FACILITÀ
Parto

OGGI
FERTELEZZA

A2A2
BETACASEINA

FR003539526885 - TL TM TV TY - 231

INSEME
LOUX**NEWTON****LOUXOR****MOGUL****EKOPE**

Iznogoud x Benito

GPFT +3833**IES € 636****ICS-PR € 451****PRODUZIONE** basato su 523 figlie in 157 allevamenti (97% ATT.)

Latte	% Grasso	Kg Grasso	% Proteina	Kg Proteina
+1472 kg	-0,31	+21	+0,03	+54
K Caseina AA		Beta Lattoglobulina BB		Beta Caseina A2A2

GESTIONALE

Cellule Somatiche	104	Facilità Parto	107
Longevità	108	Parto figlie	103
Fertilità figlie	104	Mungibilità	96

MORFOLOGIA basato su 296 figlie in 105 allevamenti (94% ATT.)Tipo **+1,41** ICM **+2,26** IAP **+1,00**

Statura				0,54
Forza-Vigore				-0,11
Profondità				-0,18
Angolosità				0,67
Groppa angolo				2,03
Groppa larghezza				2,19
Conformazione				1,67
Locomozione				0,77
Arti di lato				0,48
Arti dietro				1,72
Piede angolo				1,57
Attacco anteriore				3,32
Attacco post. altezza				2,33
Attacco post. larghezza				0,47
Legamento				0,43
Profondità mammella				2,92
Pos. capezzoli anteriori				0,10
Pos. capezzoli posteriori				1,07
Capezzoli dimensione				-1,52

**Novità**

IT019991671515 - ET TL TM TV TY

GO-FARM

SAFFRON**HOTLINE****DOORMAN****IOTA**

Hotrod x Mogul

Go-Farm Shakira ET
VG87Noard Easter Sandy
Iota ET VG85**GPFT +3913****IES € 522****ICS-PR € 355****PRODUZIONE** basato su 84 figlie in 44 allevamenti (88% ATT.)

Latte	% Grasso	Kg Grasso	% Proteina	Kg Proteina
+1201 kg	+0,01	+45	+0,21	+67
K Caseina AB		Beta Lattoglobulina AB		Beta Caseina A2A2

GESTIONALE

Cellule Somatiche	103	Facilità Parto	107
Longevità	99	Parto figlie	106
Fertilità figlie	101	Mungibilità	106

MORFOLOGIA basato su 35 figlie in 17 allevamenti (82% ATT.)Tipo **+1,77** ICM **+1,55** IAP **+1,63**

Statura				2,46
Forza-Vigore				1,91
Profondità				2,01
Angolosità				2,19
Groppa angolo				-1,04
Groppa larghezza				1,38
Conformazione				2,67
Locomozione				1,24
Arti di lato				-1,54
Arti dietro				1,62
Piede angolo				2,49
Attacco anteriore				1,77
Attacco post. altezza				2,31
Attacco post. larghezza				2,86
Legamento				2,15
Profondità mammella				1,21
Pos. capezzoli anteriori				2,11
Pos. capezzoli posteriori				1,28
Capezzoli dimensione				-0,59



IT006990129591 - TL TM TV TY PC R - 234

PolledAIMONETTA
INSEME**SOGNO ROSSO PR****LUCKY****KINGBOY****NUMERO UNO**

Jax P x Mogul

Lesperron Kingboy
Santana MB85Josey-Llc Sangaria
MB85**GPFT +3579****IES € 535****ICS-PR € 391****PRODUZIONE** basato su 60 figlie in 32 allevamenti (84% ATT.)

Latte	% Grasso	Kg Grasso	% Proteina	Kg Proteina
+279 kg	+0,13	+25	+0,14	+24
K Caseina AB		Beta Lattoglobulina AB		Beta Caseina A2A2

GESTIONALE

Cellule Somatiche	107	Facilità Parto	100
Longevità	108	Parto figlie	108
Fertilità figlie	106	Mungibilità	101

MORFOLOGIA basato su 26 figlie in 18 allevamenti (80% ATT.)Tipo **+1,33** ICM **+2,10** IAP **+0,83**

Statura				1,05
Forza-Vigore				0,84
Profondità				0,67
Angolosità				0,66
Groppa angolo				1,61
Groppa larghezza				0,48
Conformazione				1,50
Locomozione				0,99
Arti di lato				0,12
Arti dietro				0,56
Piede angolo				1,26
Attacco anteriore				2,33
Attacco post. altezza				1,66
Attacco post. larghezza				1,87
Legamento				1,41
Profondità mammella				2,19
Pos. capezzoli anteriori				1,36
Pos. capezzoli posteriori				-0,53
Capezzoli dimensione				0,38



IT019991728974 - ET TL TM

GO-FARM

SORRENTO

HOTLINE

Hotrod x Mogul

BATTLECRY

Go-Farm Smack
ET GP82

DOORMAN

Go-Farm Sanwood
ET VG86

GPFT +4216

IES € 667

ICS-PR € 597

► PRODUZIONE basato su 202 figlie in 76 allevamenti (93% ATT.)

Latte	% Grasso	Kg Grasso	% Proteina	Kg Proteina
+982 kg	+0,52	+100	+0,19	+57
K Caseina AB		Beta Lattoglobulina AA		Beta Caseina A2A2

► GESTIONALE

Cellule Somatiche	109	Facilità Parto	105
Longevità	102	Parto figlie	106
Fertilità figlie	100	Mungibilità	98

► MORFOLOGIA basato su 101 figlie in 39 allevamenti (88% ATT.)

Tipo **+1,67** ICM **+2,40** IAP **+2,58**

Statura				1,01
Forza-Vigore				-0,24
Profondità				0,26
Angolosità				1,86
Groppa angolo				-1,79
Groppa larghezza				1,95
Conformazione				1,94
Locomozione				2,81
Arti di lato				-0,68
Arti dietro				3,05
Piede angolo				0,92
Attacco anteriore				3,19
Attacco post. altezza				2,51
Attacco post. larghezza				1,68
Legamento				2,59
Profondità mammella				1,99
Pos. capezzoli anteriori				1,06
Pos. capezzoli posteriori				0,99
Capezzoli dimensione				-0,13



IT017991512628 - TL TM TV TY - 234156

MIRABELL

SOUND SYSTEM

SILVER

Mogul x Snowman

SUPERSIRE

Mirabell Ssire Shana
ET MB87

SHOTTLE

Mirabell Nizza EX90

GPFT +3768

IES € 554

ICS-PR € 342

► PRODUZIONE basato su 8419 figlie in 1534 allevamenti (99% ATT.)

Latte	% Grasso	Kg Grasso	% Proteina	Kg Proteina
+1511 kg	+0,23	+86	+0,07	+60
K Caseina BE		Beta Lattoglobulina AA		Beta Caseina A1A1

► GESTIONALE

Cellule Somatiche	99	Facilità Parto	94
Longevità	102	Parto figlie	113
Fertilità figlie	100	Mungibilità	108

► MORFOLOGIA basato su 5451 figlie in 1147 allevamenti (99% ATT.)

Tipo **+1,85** ICM **+1,65** IAP **+0,84**

Statura				2,50
Forza-Vigore				1,69
Profondità				2,07
Angolosità				3,68
Groppa angolo				-0,14
Groppa larghezza				2,54
Conformazione				3,37
Locomozione				2,40
Arti di lato				2,53
Arti dietro				0,82
Piede angolo				0,49
Attacco anteriore				1,42
Attacco post. altezza				3,20
Attacco post. larghezza				0,85
Legamento				1,70
Profondità mammella				1,11
Pos. capezzoli anteriori				1,54
Pos. capezzoli posteriori				1,77
Capezzoli dimensione				0,30



IT019991534110 - TL TM TV TY - 231

ANSAL
INSEME

ZAVAROV

BATTLECRY

Balisto x Numero Uno

MERIDIAN

Ansal Meridian Sahara
ET VG88

O-MAN

Ansal Oman Zoara
GMV EX91

GPFT +4088

IES € 689

ICS-PR € 627

► PRODUZIONE basato su 143 figlie in 65 allevamenti (94% ATT.)

Latte	% Grasso	Kg Grasso	% Proteina	Kg Proteina
+1596 kg	-0,21	+36	+0,07	+63
K Caseina AB		Beta Lattoglobulina AA		Beta Caseina A2A2

► GESTIONALE

Cellule Somatiche	108	Facilità Parto	109
Longevità	107	Parto figlie	100
Fertilità figlie	104	Mungibilità	98

► MORFOLOGIA basato su 86 figlie in 44 allevamenti (87% ATT.)

Tipo **+0,95** ICM **+2,50** IAP **+0,15**

Statura				0,98
Forza-Vigore				-0,66
Profondità				-0,61
Angolosità				0,97
Groppa angolo				-1,79
Groppa larghezza				1,66
Conformazione				1,28
Locomozione				0,30
Arti di lato				0,57
Arti dietro				0,19
Piede angolo				0,70
Attacco anteriore				3,13
Attacco post. altezza				1,98
Attacco post. larghezza				0,15
Legamento				0,40
Profondità mammella				3,12
Pos. capezzoli anteriori				0,81
Pos. capezzoli posteriori				-1,75
Capezzoli dimensione				0,99



INSEME TRE

Inseme Tre è pensato per chi vuole capitalizzare vitelli vivi e vigorosi senza scendere a compromessi. Il nostro mix per migliorare la fertilità presenta tre tori British Blue con differenti variazioni di maturazione del materiale seminale. I riproduttori selezionati per queste dosi forniscono vitelli che nascono facilmente, di qualità e con una gestazione breve.



BRITISH BLUE

CORTA GESTAZIONE E FACILITÀ DI PARTO



Ho piena fiducia nell'usare British Blue sulla nostra mandria da latte. Per esperienza, il British Blue ci dà la fiducia che i vitelli saranno di alta qualità, facili al parto e si svilupperanno rapidamente.

MR & MRS COLWELL

Cornwall, UK



PIANIFICHIAMO IL FUTURO INSIEME



SexedULTRA 4M

Con più del 90% di purezza di genere, consente all'allevatore la certezza nel produrre nuove generazioni di femmine dal meglio della propria mandria

INSEME BEEF IMPACT

Ottimizza il valore di ogni singola gravidanza bovina selezionando tori provati adatti all'allevamento da latte

REDDITO EXTRA? COME GESTIRE LA RIMONTA

Gli allevatori di bovini da latte negli ultimi anni hanno creato un mercato di carne bovina derivante da incroci sui soggetti da latte di minor valore o performance, per ottenere animali adatti alle esigenze di mercato che il paese chiede. L'obiettivo di qualsiasi strategia di allevamento che utilizzi un programma beef in dairy dovrebbe essere quello di produrre soggetti di valore, di un prodotto ricercato e che rientri nella filiera da carne in modo che anche gli incroci programmati sulle razze da latte possano generare un flusso di reddito aggiuntivo ma soprattutto costante.

Punti fondamentali che sono alla base di questa strategia di allevamento sono:

1. ✓ Genotipizzazione della mandria;
2. ✓ Utilizzo di seme sessato di riproduttori con elevato valore genetico;

3. ✓ Utilizzo di seme da carne di riproduttori con caratteristiche genetiche e gestionali richieste dal mercato;

La carne bovina nell'allevamento da latte è più di una tendenza, è una strategia destinata a restare. Gli allevatori stanno incorporando sempre più la genetica della carne bovina nei loro programmi di allevamento dovuta da una gestione sempre più ottimizzata e dai vantaggi economici.

Performance, attendibilità e informazioni sono alla base dei tori che rientrano nel programma carne di INSEME adatto per le vostre esigenze



NEWPOLE PRIORITY

UK344206100228

			PADRE NEWTON BLUE KRACKER	MADRE ALMELEY UVITA	NONNO TOTEM DE CHOCOENEE
LUNGH. GESTAZIONE (GG)	LUNGA	285	█	280	CORTA
FACILITÀ PARTO (%)	DIFFICILE	5	█	2.8	FACILE
VITALITÀ VITELLO (%)	-VITALE	1	█	1.1	+VITALE
QUALITÀ VITELLO (%)	SCARSA	80	█	80.9	ECCELLENTE
PESO ALLA NASCITA (KG)	LEGGERO	0	█	2.1	PESANTE



LUCE WATER PARTY BOY

UK116863300075

			PADRE ATTRIBUT DU FOND DE BOIS	MADRE BORTHERS KYRIE	NONNO ANNANWATER VINCE
LUNGH. GESTAZIONE (GG)	LUNGA	285	█	281	CORTA
FACILITÀ PARTO (%)	DIFFICILE	5	█	3.2	FACILE
VITALITÀ VITELLO (%)	-VITALE	1	█	1.7	+VITALE
QUALITÀ VITELLO (%)	SCARSA	80	█	91.5	ECCELLENTE
PESO ALLA NASCITA (KG)	LEGGERO	0	█	1.9	PESANTE



KELOWNA MOJO

UK102530701212

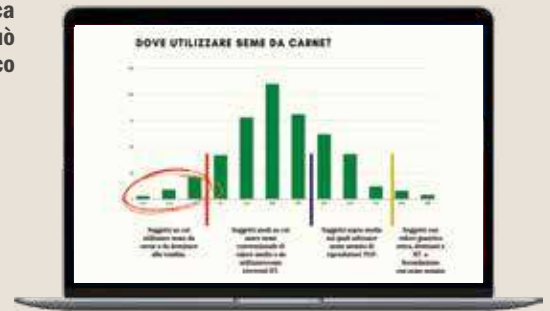
			PADRE KERSEY GERONIMO	MADRE KELOWNA BRANDY	NONNO DAFYDD D OCHAIN
LUNGH. GESTAZIONE (GG)	LUNGA	285	█	284	CORTA
FACILITÀ PARTO (%)	DIFFICILE	5	█	1.8	FACILE
VITALITÀ VITELLO (%)	-VITALE	1	█	1.2	+VITALE
QUALITÀ VITELLO (%)	SCARSA	80	█	91.3	ECCELLENTE
PESO ALLA NASCITA (KG)	LEGGERO	0	█	0.50	PESANTE

"Razze da carne"

RIMONTA O ANIMALI IN ECCESSO? IL TORO GIUSTO PER IL TUO PROGRAMMA DI INCROCI

Utilizzare tori da carne sugli animali meno interessanti dell'allevamento è da sempre pratica comune nelle aziende da latte. Nell'era della selezione genomica utilizzare tori da carne può diventare un elemento importante all'interno di un programma di miglioramento genetico efficace, in combinazione con l'utilizzo di:

- ✓ Analisi dettagliata dati genetici e fenotipici dell'azienda;
- ✓ Definizione di un obiettivo di selezione su cui basare le scelte dei tori per la FA e delle madri per la rimonta;
- ✓ Valutazione accurata del numero di manze necessarie per garantire una rimonta ottimale;
- ✓ Utilizzo di test genomici Ginseme su manze e vitelle, per conoscere il potenziale genetico di ogni singolo soggetto;
- ✓ Stratificazione della mandria che consente di identificare, in base al potenziale genetico dei soggetti:
 - a) le vacche da destinare all'incrocio da carne;
 - b) vacche e manze su cui utilizzare seme sessato SexedULTRA e SexedULTRA 4M



ANGUS

GOULDING RAZZLE DAZZLE | UK214806870908

PADRE
JERUSALEM FABERGE R346

MADRE
GOULDING JANE N577

NONNO
NIGHTINGALE PROUD JAKE G405

LUNGH. GESTAZIONE (GG)	LUNGA	285	■	281	CORTA
FACILITÀ PARTO (%)	DIFFICILE	5	■	2.45	FACILE
VITALITÀ VITELLO (%)	-VITALE	1	■	1.3	+VITALE
QUALITÀ VITELLO (%)	SCARSA	80	■	99	ECCELLENTE
PESO ALLA NASCITA (KG)	LEGGERO	0	■	-1.2	PESANTE

Grande sviluppo muscolare e ottime forme. Il pedigree è ricco di genetica collaudata che unisce facilità di parto e riproduttori performanti.



ANGUS

GOULDING REAL LEATHER | UK214806840946

PADRE
RETTIES JFK M195

MADRE
GOULDING GRACEFUL PATRIOT K454

NONNO
GOULDING EXTRA

LUNGH. GESTAZIONE (GG)	LUNGA	285	■	283	CORTA
FACILITÀ PARTO (%)	DIFFICILE	5	■	3.3	FACILE
VITALITÀ VITELLO (%)	-VITALE	1	■	1.4	+VITALE
QUALITÀ VITELLO (%)	SCARSA	80	■	85.1	ECCELLENTE
PESO ALLA NASCITA (KG)	LEGGERO	0	■	0.5	PESANTE

Statura moderata con uno sviluppo muscolare eccezionale. Adatto ad essere utilizzato su incroci nel settore lattiero caseario, fornirà eccezionale qualità del vitello e ottima facilità di parto.



BRITISH BLUE

KELOWNA OPIUM | UK102530301341

PADRE
NEWPOLE ICON

MADRE
KELOWNA INDIGO

NONNO
BLUEGRASS CYCLONE

LUNGH. GESTAZIONE (GG)	LUNGA	285	■	282	CORTA
FACILITÀ PARTO (%)	DIFFICILE	5	■	3.1	FACILE
VITALITÀ VITELLO (%)	-VITALE	1	■	1.5	+VITALE
QUALITÀ VITELLO (%)	SCARSA	80	■	86.5	ECCELLENTE
PESO ALLA NASCITA (KG)	LEGGERO	0	■	2.8	PESANTE

Toro provato con ottima combinazione tra facilità di parto e qualità del vitello.



BLU BELGA

ELK 41 VAN DE PLASHOEVE

AT3902300929 - Nato il 31/01/2015

PADRE
AMADEO HOF TER BOEKEN

MADRE
ELKE 30 VAN DE PLASHOEVE

LUNGH. GESTAZIONE (GG)	LUNGA	285	■	283	CORTA
FACILITÀ PARTO (%)	DIFFICILE	5	■	1.8	FACILE
VITALITÀ VITELLO (%)	-VITALE	1	■	1.2	+VITALE
QUALITÀ VITELLO (%)	SCARSA	80	■	90	ECCELLENTE
PESO ALLA NASCITA (KG)	LEGGERO	0	■	1.2	PESANTE

Toro provato, tra i migliori riproduttori per incrocio su razze da latte. Facile al parto e ottima qualità del vitello.



BLU BELGA

ARISTIDE

BE1617171988 - Nato il 03/10/2017

PADRE
BRASERO DU MOLIGNA

MADRE
ADAJIO DE BRAY

LUNGH. GESTAZIONE (GG)	LUNGA	285	■	282	CORTA
FACILITÀ PARTO (%)	DIFFICILE	5	■	2.8	FACILE
VITALITÀ VITELLO (%)	-VITALE	1	■	1.2	+VITALE
QUALITÀ VITELLO (%)	SCARSA	80	■	81.2	ECCELLENTE
PESO ALLA NASCITA (KG)	LEGGERO	0	■	3.2	PESANTE

Corta gestazione e bilanciamento tra facilità di parto e qualità del vitello lo rendono un toro provato bilanciato sui parametri principali.



LIMOUSINE

TWEMLOWS OFFICER

UK 305928/401634

PADRE
AMPERTAINNE COMMANDER

MADRE
TWEMLOWS HUM

LUNGH. GESTAZIONE (GG)	LUNGA	285	■	284	CORTA
FACILITÀ PARTO (%)	DIFFICILE	5	■	2.8	FACILE
VITALITÀ VITELLO (%)	-VITALE	1	■	1.2	+VITALE
QUALITÀ VITELLO (%)	SCARSA	80	■	99	ECCELLENTE
PESO ALLA NASCITA (KG)	LEGGERO	0	■	-0.2	PESANTE

Con un pedigree pieno di attendibilità riguardo la facilità al parto e qualità del vitello, modella anche eccezionali dati a livello dei lombi portando due copie dei geni della miostatina F94L.

COMPrensione DEI DATI

La percentuale di parti difficili si basa su una scala di facilità al parto compresa tra 1 e 5

Esprime la vitalità della progenie e la capacità di sopravvivenza nelle prime 24 ore dalla nascita

Una valutazione visiva della conformazione e della forma della progenie

Il numero dei giorni di gravidanza compreso tra la fecondazione e il parto

Media nazione e programma Beef Visions

Media di tutti i parti dei tori Cogent

LUNGH. GESTAZIONE (GG)	LUNGA	285	■	280	CORTA
FACILITÀ PARTO (%)	DIFFICILE	5	■	3.7	FACILE
VITALITÀ VITELLO (UNITÀ)	- VITALE	1	■	1.40	+VITALE
QUALITÀ VITELLO (%)	SCARSA	80	■	91.5	ECCELLENTE
PESO ALLA NASCITA (KG)	LEGGERO	0	■	2.70	PESANTE

Attenta registrazione del peso dei vitelli grazie all'utilizzo di apparecchiature di pesatura digitali

Classifica tori di razza bruna

SUPERBROWN



SUPERBROWN • CLASSIFICA TOP 20 GENOMICI

Matricola	Nome	Cross	KBB	ITE	Latte Kg	Gr %	Pr %	Gr Kg	Pr Kg	P. Finale	Mamm.	A & P	Int.	V. Mun.	Cell.
01IT021002491650	MORENO	MOMO x VERDI x ZEPHIR	BB	1191	1157	0,25	0,20	59	55	108	106	117	105	108	119
01IT021002379500	NISSAN	NAMUR x JUCATOR x VERDI	AB	1171	1658	0,10	0,10	66	58	106	107	110	102	121	119
01IT021002537700	LANDINI	LOVER x VIRKON x PAYSSL	BB	1139	1364	0,21	0,15	57	55	112	113	114	108	108	119
01IT021002518824	DOLOMIT	DOMINO x BAYS x POTASSIO	BB	1137	720	0,27	0,35	34	38	112	117	122	112	112	124
01IT021002502533	PEPITO	PATRICE x ANTONOV x JUCATOR	BB	1101	1259	0,25	0,13	62	53	110	109	113	109	110	119
01IT021002407638	VIVEK Pp	VIPLY x ZEPHIR x EMEROG	AB	1060	742	0,40	0,33	50	42	106	109	113	116	104	122
01IT021002522555	LOTUS	LOVER x TEMTATION x PAYSSL	BB	1025	630	0,33	0,34	43	37	117	116	119	109	102	111
01IT014990196060	NUOVO	NORO x VASSLI x VIGOR	BB	1020	1255	0,23	0,15	55	49	111	111	116	98	107	114
01IT021002524069	SAFARI	SEVILLA x FALCO x BLOOMING	BB	1014	1008	0,22	0,11	40	36	118	116	128	100	123	111
01IT021002567220	STELVIO	SESVENNA x FALCO x PAYSSL	AB	1013	546	0,46	0,24	44	32	118	116	122	108	121	111
01IT022990372619	SILURO	SHELDON x BLOOMING x ARROW	BB	989	624	0,18	0,33	27	37	115	115	125	113	107	109
01IT021002448050	VENOSTA	VASSIDO x VIVID x GLENN	AB	983	716	0,34	0,27	44	40	115	114	114	102	112	113
01IT073990304190	BARI	BARCA x SUPERSTAR x HADRIAN	AB	982	872	0,09	0,24	30	42	121	120	128	98	107	105
01IT021002568030	LAUGEN Pp	JJ-P x CADENCE x BIVER	BB	962	940	0,31	0,22	43	40	115	113	118	102	110	107
01IT021002502564	VALTERI	VASSIDO x ARROW x PAYSSL	BB	954	943	0,24	0,17	41	42	114	113	115	104	110	114
01IT021002535260	DAKAR	DOMINO x NIRVANA x ASTRO-CH	BB	952	945	0,28	0,21	49	42	114	112	124	94	114	116
01IT021002553223	LECTOR	LOVER x SHELDON x HUXLEY	BB	948	818	-0,04	0,23	27	39	121	121	123	104	112	101
01IT021002529003	SILVANER	SEVILLA x VASSLI x ZONTA	AB	941	1483	0,05	0,05	52	50	112	114	112	108	109	113
01IT014990196204	NUBE	NORO x DUPLAGO x HERBY	BB	927	570	0,04	0,16	21	29	117	122	128	104	113	119
01IT014990187756	DAVOS	DOMINO x SLIKER x PAYSSL	BB	926	909	0,10	0,23	32	42	115	116	125	101	106	110

ANARB 08/2023

SUPERBROWN • CLASSIFICA TOP 20 PROVATI

Matricola	Nome	Cross	KBB	Figlie	ITE	Latte Kg	Gr %	Pr %	Gr Kg	Pr Kg	P. Finale	Mamm.	A & P	Int.	V. Mun.	Cell.	Beta Lattogl.	Beta Cas.
01IT021001796007	HUNTER	HURAY x MOIADO x ACE	BB	382	954	1208	-0,03	0,09	39	47	107	105	120	121	103	129	AB	A2A2
01IT021002119212	BENJI	BRADLEY x JUHUS x MOIADO	BB	154	883	712	0,11	0,13	31	29	106	111	111	117	119	112	BB	A1A2
01IT022990190036	HARVEST	HURAY x POSTER x EMPIRE	BB	170	883	558	0,16	0,29	27	36	106	108	125	126	106	92	BB	A2B
01IT021002241600	DUPLAGO	FALCO x DALLY x RIVALDO	BB	645	850	222	0,23	0,24	16	14	112	110	133	110	121	117	AB	A2B
01IT021001853049	JERRICK	JUHUS x PAVIN x EAGLE	BB	306	847	700	0,49	0,31	50	44	96	105	106	107	99	112	BB	A2A2
01IT021002008800	HADRIAN	HURAY x POSTER x ROMBO	BB	364	830	649	-0,02	0,20	21	33	106	106	112	110	118	114	BB	A2A2
01IT014990150479	SILK	SINATRA x FALK x VIGOR	AB	81	791	845	0,12	0,04	33	26	114	110	120	110	112	120	AB	A1A2
01IT014990132686	ALMONT	ARROW x NESTA x WURL	BB	103	786	433	0,16	0,21	19	20	116	119	125	103	115	107	BB	A2A2
01IT021001969704	PAYPAL	PAYSSL x MOIADO x SAMAR	BB	114	783	810	-0,07	0,12	20	32	114	112	125	100	115	110	BB	A2A2
01IT022990239290	HUNGRY	HUZIT x HARDY x CIPRO	BB	100	778	635	0,34	0,28	39	34	100	100	102	105	97	115	BB	A2A2
01IT022990267716	FANTOM	FALCO x HURAY x MOIADO	BB	46	769	428	0,30	0,22	33	23	112	110	122	113	106	109	BB	A2A2
01IT021002158416	BAILEY	BRADLEY x PONTIAC x PICASSO	BB	99	766	742	0,13	0,07	31	26	111	111	110	122	102	118	AB	A2A2
01IT021001591446	HUZIT	HUPOLY x DENMARK x REGAY	BB	226	764	820	0,10	0,21	32	42	98	99	99	114	110	101	BB	AB
01IT021001748675	VACUM	VIGOR x ETVEI x DANI	BB	824	764	535	0,14	0,28	21	29	107	111	100	111	97	122	AB	A2A2
01IT021002192110	ALEXIS	ARROW x PAYSSL x GLENN	BB	89	764	515	0,17	0,11	23	19	111	111	127	107	118	109	BB	A1A2
01IT022990304486	CORNER	CADENCE x ALIBABA x MOIADO	AB	59	764	572	0,20	0,12	29	24	110	109	113	110	113	115	BB	A2B
01IT022990224026	SHELDON	SOLARIS x JUHUS x HUCOS	BB	116	761	715	0,20	0,17	35	31	110	107	118	127	89	118	AA	A2A2
01IT021002161177	ALIBEC	ANBAL x BROOKINGS x MOIADO	BB	70	745	935	0,10	0,07	35	32	112	109	126	110	101	108	AB	A1A2
01IT021002279611	HUDD	HOTEL x ZEPHIR x GLENN	AB	54	742	752	0,18	0,09	38	30	108	107	114	111	108	114	AB	A2A2
01IT014990127961	SUPERSTAR	BLOOMING x PAYSSL x AGENDA	AB	3749	741	514	-0,04	0,21	9	24	120	120	122	99	121	102	AB	A1A2

ANARB 08/2023

Classifica tori di razza bruna

POLAR



POLAR • CLASSIFICA TOP 20 GENOMICI

Matricola	Nome	Cross	KBB	ITE	Latte Kg	Gr %	Pr %	Gr Kg	Pr Kg	P. Finale	Mamm.	A & P	Int.	V. Mun.	Cell.
01IT014990187717	BERLIN	BAYS x VASSLI x VIGOR	BB	1152	741	0,28	0,36	36	43	112	115	117	112	109	126
01IT072990441657	VIRGO Pp	VUNIPOLA Pp x VELIO x ARCHENEMY	BB	1085	1026	0,19	0,19	46	45	112	115	119	104	122	105
01IT024990682386	LOVER	LUTHER-FR x BLOOMING x ZELIG	AB	1041	923	0,14	0,32	41	49	121	117	120	108	102	100
01IT004992382964	DEORRO	DOMINO x BENDER x HERBY	BB	1003	924	0,16	0,13	37	34	121	121	123	106	120	112
01IT026990525580	PICKLES	PATRICE x HAVANA x HURAY	BB	1002	1432	-0,01	0,06	49	50	114	116	118	100	113	115
01IT021002482850	MESSI	MOMO x ANTONOV x VERDI	BB	995	790	0,27	0,25	43	39	110	109	122	110	102	116
01IT034991227562	ORMAN	O MALLEY x ASGARD x DALLY	BB	950	749	0,11	0,23	33	39	115	117	116	101	116	110
01IT024990784710	NICHEL	NORO x ARROW x BRADLEY	BB	942	481	0,22	0,28	24	28	118	118	130	109	105	109
01IT014990196269	NUCLEO	NORO x BENDER x FALK	BB	931	1084	0,02	0,15	36	42	118	116	124	105	97	115
01IT072990291506	VERNER	VERDI x SLIKER x ZOLDO	AB	917	1107	0,27	0,08	57	42	100	102	109	120	112	112
01IT097990072386	LEROY	LOVER x GASTELLO x PAYSSLI	AB	891	660	0,20	0,42	33	42	118	120	118	105	89	106
01IT024990682326	VUNIPOLA Pp	VIPRO x ZEDD x VIGOR	BB	887	574	0,36	0,27	40	33	111	116	123	103	109	102
01IT014990178662	BARROS	BARCA x SUPERSTAR x NIRVANA	BB	883	623	0,15	0,25	26	33	119	120	131	97	111	101
01IT048990080228	FULCRO	FLEXO x ZEPHIR x EASY	BB	876	527	0,23	0,18	32	26	108	108	118	106	115	125
01IT016990847283	OMEGA	O MALLEY x HEGALL-DE x BROOKINGS	BB	870	488	0,25	0,31	31	32	114	116	113	95	111	110
01IT014990146555	VASTNESS	VASSLI x NESTO x GRIP	AB	848	1408	-0,05	-0,03	41	44	114	113	112	102	115	122
01IT014990179445	GALATTICO	GASTELLO x VASSLI x VIGOR	BB	803	548	0,17	0,25	23	25	121	122	134	105	92	121
01IT014990189046	BRAXTON Pp	BENDER x VICTOR-CH x VIPER	BB	760	839	0,13	0,10	27	32	118	117	111	102	114	101
01IT024990728064	FRANKLIN	FLEPS x BLOOMING x ZELIG	BB	759	948	0,00	0,07	28	34	115	118	122	105	107	105
01IT022990324946	PANTHEON	PHIL x PAYSSLI x MOIADO	BB	737	822	-0,02	0,18	20	31	117	122	119	101	112	98

ANARB 08/2023

POLAR • CLASSIFICA TOP 20 PROVATI

Matricola	Nome	Cross	KBB	Figlie	ITE	Latte Kg	Gr %	Pr %	Gr Kg	Pr Kg	P. Finale	Mamm.	A & P	Int.	V. Mun.	Cell.
01IT072990283265	VELIO	VERDI x ZEPHIR x DALLY	BB	55	1191	882	0,27	0,31	48	46	105	110	112	103	128	114
01IT017991646020	VALAR	VERDI x NESTA x PICASSO	BB	38	1057	875	0,01	0,33	32	48	107	109	117	113	103	121
01IT097990046311	ZHOUS	ZEPHIR x PAYSSLI x ZELIG	BB	41	1013	931	0,18	0,19	40	42	106	106	117	107	118	111
01IT010990008842	ZEPHIR	ZEUS-CH x VINOZAK x EVEN	BB	5440	988	464	0,37	0,30	38	36	106	107	117	96	122	112
01IT025990065883	DEXTER	DALLY x HURAY x ZASTER	BB	263	980	1061	-0,02	0,07	34	36	110	108	118	111	131	121
01IT014990090917	NIPAY	NIRVANA x PAYOFF x SCIPIO	BB	95	939	1294	0,02	0,13	46	52	110	107	131	98	105	96
01IT025990050594	HAVOC	HURAY x PAT x ISTRICE	BB	157	891	1485	0,19	0,02	66	52	102	107	95	109	111	112
01IT072990226265	HERMAN	HUXOY x VIGOR x AURUM	BB	121	884	735	0,05	0,24	27	40	109	110	110	93	112	123
01IT072990235481	ZEDD	ZEPHIR x SLIKER x ZOLDO	AB	88	882	749	0,14	0,12	31	33	105	107	120	111	118	109
01IT034990885777	BENDER	BIVER x PAYSSLI x VIGOR	BB	4153	881	747	-0,01	0,11	24	28	125	122	111	111	118	110
01IT034990612982	BRUK	BROOKINGS x VIGOR x MOIADO	AB	127	864	848	0,29	0,33	45	50	110	107	119	97	94	107
01IT034990733923	AMAZON	ASGARD x VIGOR x MOIADO	BB	107	856	838	0,06	0,25	30	43	109	111	117	100	115	103
01IT034990693410	HASLAM	HURAY x NESTA x MOIADO	BB	368	842	1040	0,05	0,06	38	35	97	102	108	129	105	132
01IT014990128069	JIMMI	JUCATOR x PAYSAN x VIGOR	BB	46	828	696	0,26	0,13	41	29	106	118	105	106	109	132
01IT014990104435	HERBY	HURAY x VIGOR x MOIADO	BB	505	817	926	0,05	0,04	35	29	97	105	114	125	114	109
01IT014990108006	ZITAC	ZEPHIR x HURAY x PLAYBOY	BB	278	813	802	0,13	0,16	32	32	106	116	110	110	114	107
01IT072990246406	ZUKKO	ZEPHIR x VIGOR x AURUM	AB	108	794	515	0,19	0,21	29	30	106	108	110	96	121	116
01IT072990320979	JEDY	JUCATOR x HASLAM x AGENDA	BB	87	768	337	0,31	0,19	30	18	102	110	108	111	124	117
01IT034990564437	DROOPY	DALLY x ZEUS-CH x MOIADO	BB	113	765	903	-0,02	0,11	24	34	107	109	118	91	127	114
01IT021001818173	ASGARD	ALIBABA x SESAM x AMARANTO	BB	328	762	388	0,38	0,24	34	27	106	110	106	108	115	111

ANARB 08/2023



italian style



RETE VENDITA

PIEMONTE

ASTI - ALESSANDRIA - BIELLA
VERCELLI - TORINO - CUNEO
Bosio Aldo
Cell. 335 69 12 967
kiki.bosio@gmail.com

Bosio Chiara
Cell. 348 09 69 540
kiki.bosio@gmail.com

NOVARA
Motta Mattia
Cell. 333 34 74 852
tia-motta@hotmail.it

LOMBARDIA

BRESCIA - BERGAMO
Agriemme Srl
Cell. 335 61 89 956
agriemme.micheletti@gmail.com

CREMONA
Zooprogress
Tel. 0372 455 455
zooprogresssrl@gmail.com

MILANO - LODI - PAVIA
Omnia Genetica
Tel. 371 48 71 74
amministrazione@omniafeed.it

Invernizzi Claudio - Omnia G.
Cell. 335 70 62 085
claudioinve409@gmail.com

Cipolla Alessandro - Omnia G.
Cell. 340 79 18 025
alecipolla@omniafeed.it

Cerri Daniele - Omnia G.
Cell. 366 49 13 789
dc.cerri@gmail.com

Stucchi Paolo - Omnia G.
Cell. 340 29 16 432
stucchi_paolo@virgilio.it

Invernizzi Alberto - Omnia G.
Cell. 338 33 54 930
invernizzialberto342@gmail.com

MANTOVA
Agriemme Srl
Cell. 335 61 89 956
agriemme.micheletti@gmail.com

Agrieter
Terzi Simone
Cell. 338 76 51 598
info@agrietermantova.it

MONZA BRIANZA - COMO
LECCO - SONDRIO
Motta Mattia
Cell. 333 34 74 852
tia-motta@hotmail.it

Corno Gabriele
Cell. 339 36 53 609

VENETO
PADOVA - VERONA - VENEZIA
C.P.S. PADOVA
Tel. 0498 17 18 60
commerciale@cpsveneto.it

VICENZA
SCA Veneto srl
Bordin Gianluca
Cell. 335 76 30 774
bordin.gianluca@vbascaveneto.it

BELLUNO
SCA Veneto srl
Bordin Gianluca
Cell. 331 24 04 753
bordin.gianluca@vbascaveneto.it

TREVISO
CO.MI.ZO Treviso
Tel. 0422 31 29 00
recapito@comizo.net

TRENTINO ALTO ADIGE

BOLZANO
Federazione Sudtirolese
Tel. 0471 063830
martin.knoll@rinderzuchtverband.it

TRENTO
Federazione Trento
Baldessari Giovanni
Tel. 0461 637602
giovanni.baldessari@fp Trento.it

FRIULI VENEZIA GIULIA

GORIZIA - PADOVA
TRIESTE - UDINE
Agrifriuli srl
Tel. 0342 82 42 33
fausto.franz@gmail.com

LAZIO

ROMA - RIETI - FROSINONE
Roberto Stirpe
Cell. 339 5926434
robertostirpe10@gmail.com

EMILIA ROMAGNA

PARMA
Scaer
Tel. 0521 98 22 25
gabriele.ciserani@scaer.it

Sangonelli Andrea - Scaer
Cell. 340 89 09 605
sangonelli@libero.it

Bonati Luca - Scaer
Cell. 339 85 53 944
luca.bonati@scaer.it

Quintavalla Filippo - Scaer
Cell. 349 79 10 833
filippo.quintavalla91@gmail.com

PIACENZA
Filippo Bernizzoni
Cell. 33358 35 308
filippo.bernizzoni@hotmail.it

MODENA
Frignano Seme snc
Pollacci Riccardo
Cell. 335 37 48 97
riccardo.pollacci@libero.it

Bonacorsi Davide - Frignano S.
Cell. 338 88 75 611
frignanoseme@msw.it

Bazzani Carlo & C Snc
Cell. 335 80 44 918
Cell. 366 64 22 447
agribazzani@gmail.com

Gambato Elia
Cell. 335 82 02 502
gambatoelia@virgilio.it

RAVENNA - RIMINI - FORLÌ - CESENA
Tonetti Alessandro - Scaer
Cell. 335 31 13 23
alessandro.tonetti@scaer.it

BOLOGNA - FERRARA
Montanari Davide - Scaer
Cell. 335 78 18 235
commerciale@scaer.it

TOSCANA

Bazzani Carlo & C Snc
Cell. 335 80 44 918
Cell. 366 64 22 447
agribazzani@gmail.com

MARCHE

Centro Toro Chiaccherini
Tel. 0756 027 26
centrotori@chiaccherini.it

UMBRIA

Centro Toro Chiaccherini
Tel. 0756 027 26
centrotori@chiaccherini.it

SARDEGNA

Rossi Emanuela
Cell. 348 00 45 346
emanuela.rossi@inseme.it



INSEME S.r.l. a socio unico

Sede Legale e Amministrativa: Strada Cadiane 179 – 41126 Modena (MO) - ITALY

Tel +39 059 514611 • Mail: info@inseme.it • www.inseme.it • InsemeGenetics • Insemegenetics