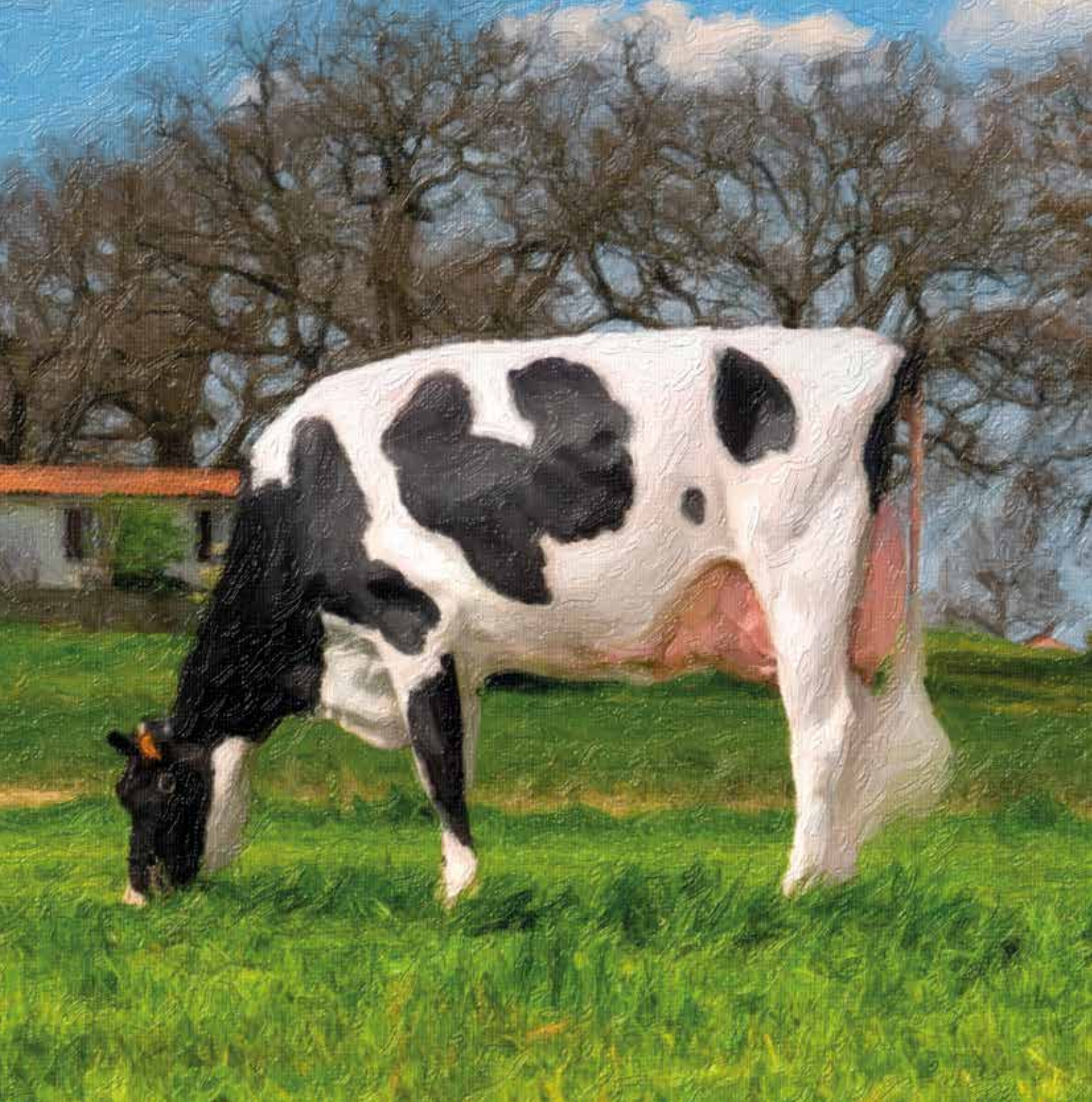


INSEME



AGOSTO 2022



QUALI VANTAGGI SI POSSONO OTTENERE?

- ✓ Miglioramento performance aziendali
- ✓ Miglioramento del benessere animale
- ✓ Incremento genetico delle vitelle
- ✓ Ottimizzazione della rimonta
- ✓ Riduzione dei costi per capo
- ✓ Abbattimento dei farmaci

Prelievo campioni di tessuto DNA

Le valutazioni genomiche sono disponibili per: Holstein, Jersey e Brown Swiss



Ricezione dei risultati

Potrai conoscere dati produttivi, tratti salute, morfologia ma anche Aplotipi, Polled, K-caseina, B-caseina, BLG e altre condizioni genetiche



Analisi della paternità

Dati ufficiali, con accurate verifiche di parentela e correzione errori con aggiornamenti periodici



Elaborazione piano accoppiamento

Rapido miglioramento genetico, con un piano d'accoppiamento formulato sulla base dei risultati genomici della tua mandria e sul tuo criterio di selezione



Ottimizzazione scelte aziendali

Monitoraggio risultati e ottimizzazione dell'operatività e redditività aziendale con nuove fonti di profitto attraverso il supporto del sistema di analisi Inseme PRO



Il più grande programma genetico Italiano **Getin**

Entra a far parte del programma che da più di due anni permette agli allevatori italiani di raggiungere importanti risultati genetici attraverso l'utilizzo di embrioni ai vertici delle classifiche Italiane ed Internazionali.

DATI MANZE **Getin**

NAME	BDATE	BREEDER	GPFT	G_les	G_ics
AL.CO.BIA. INSEME NETHERLAND	05/08/2020	BIANCONESE	5023	1327	1499
LUIS-OOH INSEME DIAVOLINA ET	16/05/2021	TAVAZZANI ERCOLE	4803	1512	1639
ISOLABELLA INSEME FARETTA	23/09/2021	ISOLABELLA	4753	1275	1372
ROSS. INSEME IGAMIDA	16/02/2022	ROSSINO	4736	1198	1196
BAS FARM INSEME FRTNITE ET	31/10/2021	BASANO	4732	1300	1706
TIRABOSCHI INSEME NATASKA ET	21/05/2022	TIRABOSCHI	4661	1368	1515
LUIS-OOH INSEME BRILLANTONA ET	18/11/2021	TAVAZZANI ERCOLE	4628	1225	1140
SCOTTA INSEME EFFE	26/10/2021	SCOTTA	4593	1235	1516
LUIS-OOH INSEME DIAVOLETTA ET	17/05/2021	TAVAZZANI ERCOLE	4571	1348	1356
INSEME F-7363	06/12/2021	CAMBIANO	4559	1199	1501
AGRIGEN INSEME CARLOMAGNO MIET	01/05/2022	GENNARI	4556	1253	1345
MOLINADAIRY INSEME KUORA ET	28/08/2020	MOLINA DI CHIESA	4552	1186	1485
LA PORTEA INSEME BRINA	28/04/2022	TJR PORTEA	4531	1073	1162
AGRIGEN INSEME CARLOMAGNO PARM	26/04/2022	GENNARI	4528	1181	1498
RINASCENTE INSEME BRUNA	13/01/2021	LOVATO	4522	1104	1125
ISOLABELLA INSEME GIUNGLA	19/03/2022	ISOLABELLA	4521	1226	1076
MOLINADAIRY INSEME MOIRA ET	31/05/2022	CHIESA	4514	1253	1360
AL.CO.BIA. INSEME SUPER ET	15/09/2020	BIANCONESE	4477	1122	1454
LUIS-OOH INSEME HOSTES ET	10/12/2020	TAVAZZANI ERCOLE	4476	1032	1290
SIM.AL INSEME FIONDA E.T.	18/06/2021	SIMONAZZI	4467	1241	1350

FEMMINE NATE

222

TORI ENTRATI IN F. A.

41

MEDIA GPFT
TOP 20 VITELLE

4610

Per maggiori informazioni del programma Getin contatta il tuo agente di zona o scrivi a: fabiolacanavesi@inseme.it



Identificazione calore

Diagnosi accurata momento ideale per inseminazione



Stato di salute

Analisi e identificazione soggetti con squilibri funzionali e/o fisiologici



Allerta parto

Analisi e identificazione soggetti prossimi al parto



Aborti



Attività cistica

Identificazione e analisi cause di irregolarità del ciclo estrale



Zoppie

Identificazione soggetti con irregolarità fisiologiche



Analisi assunzione cibo

Monitoraggio comportamento soggetti in fase di alimentazione



Analisi stress da caldo



Zoppie

- Rilevamento precoce e accurato della zoppia
- Indice di mobilità giornaliera automatica vacca/mandria
- Integrazione con software gestionale e routine per una cura efficiente dello zoccolo
- Approccio proattivo per garantire il benessere e la produttività della vacca



Analisi stress da caldo

- Attivazione automatica basata sul comportamento, solo quando e dove è necessario
- Migliorare la produttività e il benessere delle vacche
- Aumentare la sostenibilità con un uso efficiente delle risorse: infrastrutture, elettricità e acqua
- Sofisticata funzione **cow i feel**: analisi superficie corporea e micro trasmissioni della temperatura ambientale e ottimizzazione di modelli comportamentali individuali.
- Localizzazione in tempo reale e gestione a basso stress: nessuna necessità di camminare o bloccare le vacche, metodi di raffreddamento e/o protocolli programmati
- Miglioramento della fertilità e delle prestazioni produttive in termini di qualità e quantità



Analisi assunzione cibo

- Analisi ruminazione
- Analisi gestione alimentazione



Innovative Dairy Solutions

Sistema di raffreddamento intelligente. Rileva e riduce lo stress da calore in modo efficace

PFT Produzione Funzionalità Tipo

L'INDICE DEGLI ALLEVATORI ITALIANI

Il PFT è L'INDICE DI SELEZIONE UFFICIALE DELLA FRISONA ITALIANA

ed è composto da tre elementi:

Produzione, Tipo e Funzionalità.

Da dicembre 2019 è stato aggiornato spostando una parte di peso dato a Produzione e Morfologia alla Funzionalità. È espresso su scala a punti e viene pubblicato il valore genetico stimato (EBV), cioè **il valore del toro stesso**.



PRODUZIONE 47%

Grasso (Kg) 8%

Proteina (Kg) 33%

Grasso (%) 3%

Proteina (%) 3%

FUNZIONALITÀ 36%

Longevità funzionale 5%

Cellule somatiche 5%

Fertilità figlie 20%

Mastite 6%

TIPO 17%

Tipo 4%

Mammella (ICM) 9%

Arti e Piedi (IAP) 4%

COS'È UN INDICE GENETICO?

L'Indice Genetico è una stima del valore che è contenuto nei geni di un soggetto fatta sulla base dell'elaborazione di dati produttivi, morfologici e funzionali insieme alle informazioni anagrafiche.

LE TRE SCALE DEGLI INDICI ITALIANI

Le scale di espressione utilizzate per la pubblicazione degli Indici in Italia sono tre:

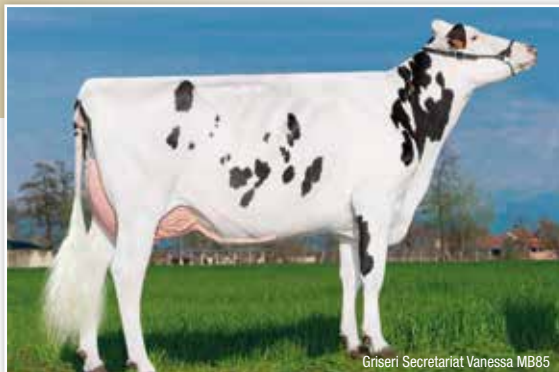
- ✓ **CARATTERI PRODUTTIVI:** viene utilizzata la scala reale del carattere Kg per latte, grasso e proteina Kg e % per grasso e proteina percentuale;
- ✓ **CARATTERI MORFOLOGICI:** si utilizza una scala standardizzata con media uguale a 0 e deviazione standard uguale a 1. Gli indici variano in un intervallo compreso tra -4 e +4.
- ✓ **CARATTERI FUNZIONALI:** la scala utilizzata è standardizzata con media uguale a 100 e deviazione standard a 5. I tori miglioratori hanno valori superiori a 100. Per cellule, longevità, fertilità figlie, persistenza, maturità, facilità parto figlie, facilità parto toro e BCS si utilizza questa scala.

TORI GENOMICI INSEME

NOME	PADRE	MADRE	gPFT	IES €	ICS-PR €	Kg Lt	% Grs	Kg Grs	% Pr	Kg Pr	Parto	Cell	Long	Fert	Tipo	Icm	A & P
AVON	KONRAD	WORLD CLASS	4836	1363	1465	1277	0,35	97	0,18	66	107	109	119	114	1,11	2,19	0,59
ARES	CRISALIS RF	PADAWAN	4775	1274	1425	1618	0,01	65	0,23	82	105	112	117	111	0,82	1,89	-0,27
FABIUS	ZAZZLE	LAWSON	4683	1230	1418	1158	0,69	123	0,32	77	103	109	115	108	0,66	1,37	-1,60
MANTRA	TRY ME	YODA	4595	1005	1003	1241	0,38	94	0,31	80	96	106	112	102	2,04	3,31	0,84
FESTUS	ZAZZLE	CASPER	4570	1309	1590	890	0,33	76	0,16	49	112	108	121	115	0,89	1,61	1,51
SUPERFAST	MOTIVATED	TOPNOTCH	4532	1073	1047	1146	0,32	86	0,31	75	98	108	113	105	1,70	2,26	0,95
TIALOCO	MACHONE	REDROCK	4514	1240	1695	1472	-0,04	51	0,11	64	111	118	120	109	1,59	2,07	0,03
ELETTR0	GIORDANO	FLAGSHIP	4421	1066	1221	523	0,56	92	0,28	52	102	111	114	109	1,44	2,38	0,68
STRATOS	PANAMA	PADAWAN	4376	1107	984	1432	-0,02	55	0,18	71	102	105	115	108	1,47	2,24	2,55
LANDINI	HOTHAND	EAGLE	4362	933	1138	1137	-0,04	40	0,14	58	110	111	112	108	2,10	2,83	2,56
SALIERI	SIGILLO	SOUND SYSTEM	4330	922	1065	344	0,23	38	0,29	47	101	112	113	110	1,84	3,20	1,56
ILLUSTRE	MOJO	DEPOT	4307	1241	1429	1279	-0,11	38	0,11	58	111	111	118	113	0,48	0,72	1,73
PORTOFINO	KUDOS	CASPER	4285	863	1004	1757	0,01	70	0,17	81	102	106	109	99	2,03	2,99	1,37
MANFREDI	PADAWAN	DOZER	4284	1073	1101	1811	-0,40	24	0,00	59	103	108	117	113	1,40	2,77	1,12
SPRINTER	SOLUTION	SOUND SYSTEM	4279	1136	1271	1448	0,09	65	0,08	59	104	108	120	107	1,46	2,22	1,26
CARLOMAGNO	BRAMANTE	TABASCO	4268	980	963	1507	0,08	68	0,24	82	100	108	114	102	1,35	1,16	-0,33
DIABOLO ROSSO	BARONE ROSSO	GYWER	4262	985	1037	1644	0,09	74	0,16	73	108	108	109	107	0,82	1,22	0,73
CAVOUR	FEDORA	SUPERHERO	4229	1129	1320	817	0,14	49	0,18	50	106	109	115	113	0,77	1,76	0,65
MACCHIAVELLI	NEBULA	SILVER	4209	1087	1101	1847	-0,07	60	0,11	75	111	110	116	102	0,92	1,49	1,47
BERNINI	GUARANTEE	HOTROD	4200	884	830	889	0,41	85	0,18	52	103	113	112	104	1,11	2,26	1,42
BELFANTE	ZAREK	SOUND SYSTEM	4191	1034	1004	976	0,41	85	0,13	48	105	110	117	105	1,23	2,01	1,94
DIAMANTE	DEREK	HOTLINE	4188	912	1203	1291	-0,06	42	0,17	66	106	109	110	107	1,38	1,50	1,06
SIGILLO	PADAWAN	SUPERSTAR	4185	1019	1245	1075	0,00	43	0,23	64	108	104	112	113	0,66	0,95	-0,09
RITMO RF	RONALD	ACHIEVER	4178	853	882	1167	0,44	96	0,10	54	103	110	111	103	1,78	2,21	2,13
BERTON	BOULEVARD	SOUND SYSTEM	4174	862	909	2058	-0,13	65	-0,02	68	96	113	111	103	2,10	1,55	1,32
INDRO	HOTHAND	TOOHOT	4156	716	501	1614	0,10	70	0,16	75	102	100	107	99	2,65	3,73	2,23
PONCHIELLI	BRAMANTE	FLAGSHIP	4151	1001	1158	1127	-0,04	36	0,13	56	110	115	115	107	1,01	1,24	1,55
LITIO	PANAMA	CASPER	4124	840	896	1105	-0,03	37	0,11	51	102	111	113	104	2,31	3,27	2,19
SILLA	SOUND SYSTEM	FRANCHISE	4104	850	877	957	0,20	62	0,16	54	103	105	110	108	1,29	2,01	0,84
TRAIANO	HODEDOE	MODESTY	4060	1077	1018	1101	0,23	73	0,25	65	111	100	114	109	0,24	1,41	-0,33
DOPPIOP PP	HARDROCK P	PADAWAN	4054	988	1051	347	-0,01	19	0,22	40	111	105	116	113	1,03	2,50	1,01
CELLINI	NEBULA	JAGGER	3975	1049	1102	1606	0,02	66	0,02	60	108	106	116	105	0,99	0,36	3,01
APIUS RED P	SOLITAIR P	APPRENTICE	3946	1107	913	902	0,18	53	0,23	56	110	102	118	106	0,75	0,55	3,54
SORRENTO	HOTLINE	BATTLECRY	3938	638	571	557	0,62	93	0,29	51	109	109	103	98	1,97	2,25	3,58
DANNUNZIO	SOUND SYSTEM	PULSAR	3930	731	708	692	0,27	56	0,19	44	97	102	110	108	1,87	2,73	0,15
RAFFAELLO	ENTERPRISE	SILVER	3796	658	574	683	0,28	54	0,19	41	98	107	109	101	2,28	2,67	3,73
TANTUM	DISCJOCKEY	APPLICABLE	3745	686	470	169	0,11	22	0,15	24	100	104	116	106	2,32	4,20	1,74
SOGNO ROSSO	LUCKY	KINGBOY	3408	610	578	202	0,15	30	0,16	25	110	107	109	106	1,19	1,46	1,13

NovitàPODERI
INSEME**ARES**

IT004992438666 - TL TM - 243



Griseri Secretariat Vanessa MB85

CRISALIS RF**PADAWAN****FRANCHISE**

Gywer x Salvatore

Burla B+83

Adorata MB87

GPFT +4775**IES 1274€****ICS-PR 1425€****► PRODUZIONE (75% ATT.)**

Latte	% Grasso	Kg Grasso	% Proteina	Kg Proteina
+1618 kg	+0,01	+65	+0,23	+82
K Caseina AB		Beta Lattoglobulina AA		Beta Caseina A1A2

► GESTIONALE

Cellule Somatiche	112	Facilità Parto	105
Longevità	117	Parto figlie	106
Fertilità figlie	111	Mungibilità	101

Specialista del miglioramento della proteina totale, adatto per chi cerca animali di statura media, ben equilibrati e con una combinazione di gestionali e salute davvero invidiabili. Gli attacchi della mammella sono forti, i capezzoli sono medi e al centro dei quarti.

Ares ha parto facile ed è libero da aptotipi negativi!

Primo figlio di Crisalis disponibile!

**► MORFOLOGIA (75% ATT.)**

Tipo **+0,82** ICM **+1,89** IAP **-0,27**

Statura					1,55
Forza-Vigore					0,60
Profondità					-0,15
Angolosità					0,13
Groppa angolo					0,38
Groppa larghezza					1,07
Conformazione					1,82
Locomozione					-0,31
Arti di lato					0,26
Arti dietro					0,12
Piede angolo					-0,10
Attacco anteriore					2,16
Attacco post. altezza					1,50
Attacco post. larghezza					1,69
Legamento					0,49
Profondità mammella					2,96
Pos. capezzoli anteriori					0,83
Pos. capezzoli posteriori					0,27
Capezzoli dimensione					-0,57

-1 -0,5 0 +0,5 +1 +1,5 +2

PolledLUIIS-OOH
INSEME**APPIUS RED PR**

IT018990237944-TL TM TV TY CD PC R - 432

IL SEME SESSATO *Milano 2014*
FOEMINA
Sexed **ULTRA 4M**

Luis-Ooh Inseme Appius Red Cd

SOLITAIR P**APPRENTICE****DELTA**

Mr Salvatore x Balisto

Luis-Ooh Suning

Hermosa Delta Luigia
B+82**GPFT +3946****IES 1107€****ICS-PR 913€****► PRODUZIONE (75% ATT.)**

Latte	% Grasso	Kg Grasso	% Proteina	Kg Proteina
+902kg	+0,18	+53	+0,23	+56
K Caseina BE		Beta Lattoglobulina AA		Beta Caseina A1A1

► GESTIONALE

Cellule Somatiche	102	Facilità Parto	110
Longevità	118	Parto figlie	115
Fertilità figlie	106	Mungibilità	103

Da un'icona della selezione mondiale KHW Regiment Apple Red EX96.

Appius Red P ha numeri esaltanti, soprattutto dal punto di vista economico.

Produzioni, longevità e ottima fertilità figlie.

Statura medio bassa, groppa inclinate in modo corretto.

Appius è rosso e polled!

**► MORFOLOGIA (75% ATT.)**

Tipo **+0,75** ICM **+0,55** IAP **+3,54**

Statura					-0,55
Forza-Vigore					-0,50
Profondità					-1,33
Angolosità					0,28
Groppa angolo					0,38
Groppa larghezza					-0,01
Conformazione					-0,27
Locomozione					4,06
Arti di lato					-1,91
Arti dietro					3,80
Piede angolo					2,00
Attacco anteriore					0,67
Attacco post. altezza					1,07
Attacco post. larghezza					0,57
Legamento					0,60
Profondità mammella					0,66
Pos. capezzoli anteriori					0,49
Pos. capezzoli posteriori					0,52
Capezzoli dimensione					-0,91

-1 -0,5 0 +0,5 +1 +1,5 +2

PALASSOTTO
INSEME

AVON

IT004992215987 - TL TM TV TY - 423

IL SEME SESSATO *Made in Italy*
FOEMINA
Sexed**ULTRA**4M

KONRAD

Hotjob x Jedi

WORLD CLASS

CO-OP Yola 9168

FRAZZLED

CO-OP Frazzled
8114 8561

GPFT +4836

IES 1363€

ICS-PR 1465€



Palassotto Inseme Avon

► PRODUZIONE (75% ATT.)

Latte	% Grasso	Kg Grasso	% Proteina	Kg Proteina
+1277kg	+0,35	+97	+0,18	+66
K Caseina AA		Beta Lattoglobulina AA		Beta Caseina A2A2

► GESTIONALE

Cellule Somatiche	109	Facilità Parto	107
Longevità	119	Parto figlie	116
Fertilità figlie	114	Mungibilità	109

Un protagonista della scena genomica con una sequenza importante nel pedigree fatta di tori anche inediti, il tutto direttamente dalla Boliver Yoyo. La completezza dei dati è il suo forte, Betacaseina A2A2, sarà per noi un importante padre di tori. Esempio lampante delle potenzialità del programma GETIN!

2° Toro Genomico a GPFT Italia.

TOP 5 IES Genomici Italia.

TOP 10 Genomici a GPFT Internazionale



► MORFOLOGIA (75% ATT.)

Tipo **+1,11** ICM **+2,19** IAP **+0,59**

Statura						0,40
Forza-Vigore						-0,22
Profondità						-0,40
Angolosità						0,43
Groppa angolo						-0,85
Groppa larghezza						0,95
Conformazione						0,72
Locomozione						0,13
Arti di lato						-0,91
Arti dietro						0,83
Piede angolo						0,47
Attacco anteriore						3,06
Attacco post. altezza						2,34
Attacco post. larghezza						1,58
Legamento						0,99
Profondità mammella						2,83
Pos. capezzoli anteriori						1,09
Pos. capezzoli posteriori						1,30
Capezzoli dimensione						-2,29

DELLAROSSA
INSEME

BELFANTE

IT004992104349 - TL TM TV TY - 243

IL SEME SESSATO *Made in Italy*
FOEMINA
Sexed**ULTRA**4M

ZAREK

TopShot x Rubicon

SOUND SYSTEM

Dellarossa Soundsystem
Bea B+82

DRACO

Dellarossa Draco
Zebra MB88

GPFT +4191

IES 1034€

ICS-PR 1004€



Dellarossa Draco Zebra ET VG88 - Nonna di Belfante

► PRODUZIONE (75% ATT.)

Latte	% Grasso	Kg Grasso	% Proteina	Kg Proteina
+976kg	+0,41	+85	+0,13	+48
K Caseina BE		Beta Lattoglobulina AB		Beta Caseina A1A2

► GESTIONALE

Cellule Somatiche	110	Facilità Parto	105
Longevità	117	Parto figlie	112
Fertilità figlie	105	Mungibilità	106

Uno dei rari figli di Zarek in F.A., la famiglia da cui proviene, molto produttiva e longeva, è stata selezionata presso l'allevamento Dellarossa di Cuneo. Specialista delle percentuali, ha nella salute della mammella e nell'indice cellule il suo cavallo di battaglia. Importante BCS con buona facilità di parto.

Solida morfologia con mammelle ideali per la mungitura robotizzata. Belfante è libero da aptotipi negativi.

► MORFOLOGIA (75% ATT.)

Tipo **+1,23** ICM **+2,01** IAP **+1,94**

Statura						1,23
Forza-Vigore						0,11
Profondità						-0,39
Angolosità						0,43
Groppa angolo						-0,17
Groppa larghezza						0,14
Conformazione						1,48
Locomozione						2,49
Arti di lato						0,10
Arti dietro						2,09
Piede angolo						0,72
Attacco anteriore						3,10
Attacco post. altezza						1,80
Attacco post. larghezza						0,48
Legamento						-0,12
Profondità mammella						2,44
Pos. capezzoli anteriori						0,59
Pos. capezzoli posteriori						0,09
Capezzoli dimensione						-0,42



CRISTELLA
INSEME**BERTON**

IT019991987840 - TL TM TV TY - 234



Cristella Insieme Berton

BOULEVARD**SOUND SYSTEM****JEDI**

Router x Afterburner

Cristella MB85

Cristella Mamey B79

GPFT +4174**IES 862€****ICS-PR 909€****► PRODUZIONE (75% ATT.)**

Latte	% Grasso	Kg Grasso	% Proteina	Kg Proteina
+2058kg	-0,13	+65	-0,02	+68
K Caseina AB		Beta Lattoglobulina AA		Beta Caseina A1A2

► GESTIONALE

Cellule Somatiche	113	Facilità Parto	96
Longevità	111	Parto figlie	104
Fertilità figlie	103	Mungibilità	95

Ottimo toro proveniente da una ottima famiglia di vacche italiane sviluppata presso il noto allevamento Cristella di Cremona. Un vero protagonista della produzione, il dato a latte è estremo abbinato ad un ottimo indice cellule, il massimo per delle performance importanti e durature. Il toro apporta tanta potenza alle proprie figlie con groppa ideali. La scelta giusta per chi bada al sodo e vuole vacche costruite per produzioni estreme.

**► MORFOLOGIA (75% ATT.)**

Tipo	+2,10	ICM	+1,55	IAP	+1,32
------	--------------	-----	--------------	-----	--------------

Statura					1,88
Forza-Vigore					1,89
Profondità					2,73
Angolosità					3,33
Groppa angolo					-0,05
Groppa larghezza					0,92
Conformazione					2,60
Locomozione					1,35
Arti di lato					0,79
Arti dietro					1,65
Piede angolo					2,10
Attacco anteriore					1,96
Attacco post. altezza					2,85
Attacco post. larghezza					2,85
Legamento					2,58
Profondità mammella					0,84
Pos. capezzoli anteriori					2,30
Pos. capezzoli posteriori					2,40
Capezzoli dimensione					-0,69

-1 -0.5 0 +0.5 +1 +1.5 +2

GO-FARM

BERNINI

IT019991728770 - TL TV TY - 234



Go-Farm Bernini

GUARANTEE**HOTROD****MCCUTCHEN**

Boastful X Tango

Go-Farm-Bomba
MB85Go-Farm Brashine
EX91**GPFT +4200****IES 884€****ICS-PR 830€****► PRODUZIONE (75% ATT.)**

Latte	% Grasso	Kg Grasso	% Proteina	Kg Proteina
+889kg	+0,41	+85	+0,18	+52
K Caseina AA		Beta Lattoglobulina AB		Beta Caseina A2A2

► GESTIONALE

Cellule Somatiche	113	Facilità Parto	103
Longevità	112	Parto figlie	104
Fertilità figlie	104	Mungibilità	101

La madre di Bernini, la Go-Farm Bomba è una delle donatrici più importanti del suo famoso allevamento. Direttamente dalla O-Man Biffy. Toro estremamente equilibrato nel suo modello trasmissivo, ottime produzioni di qualità con una morfologia accattivante, sicuramente è il miglior figlio di Guarantee per arti e piedi. Mammelle alte e ben attaccate. 105 di IMA. Tra i migliori in assoluto per sanità dell'apparato mammario, cellule bassissime. Betacaseina A2A2!

**► MORFOLOGIA (75% ATT.)**

Tipo	+1,11	ICM	+2,26	IAP	+1,42
------	--------------	-----	--------------	-----	--------------

Statura					0,88
Forza-Vigore					-0,76
Profondità					-0,92
Angolosità					1,02
Groppa angolo					-1,32
Groppa larghezza					1,88
Conformazione					0,51
Locomozione					1,38
Arti di lato					-0,08
Arti dietro					1,62
Piede angolo					1,42
Attacco anteriore					2,58
Attacco post. altezza					2,57
Attacco post. larghezza					-0,26
Legamento					1,04
Profondità mammella					2,60
Pos. capezzoli anteriori					0,02
Pos. capezzoli posteriori					0,44
Capezzoli dimensione					-1,44

-1 -0.5 0 +0.5 +1 +1.5 +2

IDEVRA ROYAL
INSEME

CARLOMAGNO

IT019991894420 - TL TV TY - 234

IL SEME SESSATO *Made in Italy*
FOEMINA
Sexed **ULTRA 4M**

BRAMANTE X **TABASCO** X **SUPERSHOT**
Sound System x Hotrod X Idevra Tabasco Roberto MB87 X Idevra Royal Carlina B+81



Idevra Royal Inseme Carlomagno

GPFT +4268

IES 980€

ICS-PR 963€

► **PRODUZIONE (75% ATT.)**

Latte	% Grasso	Kg Grasso	% Proteina	Kg Proteina
+1507kg	+0,08	+68	+0,24	+82
K Caseina BE		Beta Lattoglobulina AA		Beta Caseina A1A2

► **GESTIONALE**

Cellule Somatiche	108	Facilità Parto	100
Longevità	114	Parto figlie	110
Fertilità figlie	102	Mungibilità	109

Bramante con madre Tabasco MB87 sulla famiglia della Ramos Chiara MB87 sulla famiglia della Ramos Chiara, qualcosa di originale e sviluppato interamente in Italia. Tanto latte con percentuali notevoli unite al suo alto GPFT fanno di Carlomagno un toro importante.

Trasmette forza e arti tendenzialmente falciati, ideali per le linee moderne. Profilo gestionale notevole con mammelle estremamente sane e veloci da svuotare.



► **MORFOLOGIA (75% ATT.)**

Tipo **+1,35** ICM **+1,16** IAP **-0,33**

Statura					3,06
Forza-Vigore					1,47
Profondità					1,61
Angolosità					2,51
Groppa angolo					0,97
Groppa larghezza					2,90
Conformazione					2,36
Locomozione					0,27
Arti di lato					2,59
Arti dietro					0,14
Piede angolo					1,09
Attacco anteriore					1,29
Attacco post. altezza					0,99
Attacco post. larghezza					1,89
Legamento					1,63
Profondità mammella					1,36
Pos. capezzoli anteriori					0,53
Pos. capezzoli posteriori					0,59
Capezzoli dimensione					-1,24

TUNI
INSEME

CAVOUR

IT004992085676 - TL TV TY - 243



Tuni Inseme Cavour

FEDORA X **SUPERHERO** X **FITTIPALDI**
Bandares x Kingboy X Tuni Superhero Atena MB86 X Tuni Fittipaldi Virgola MB86

GPFT +4229

IES 1129€

ICS-PR 1320€

► **PRODUZIONE (75% ATT.)**

Latte	% Grasso	Kg Grasso	% Proteina	Kg Proteina
+817kg	+0,14	+49	+0,18	+50
K Caseina BB		Beta Lattoglobulina BB		Beta Caseina A2A2

► **GESTIONALE**

Cellule Somatiche	109	Facilità Parto	106
Longevità	115	Parto figlie	119
Fertilità figlie	113	Mungibilità	102

Uno dei pochissimi figli di Fedora disponibili, direttamente da una nuova famiglia di vacche italiane con al suo interno tori come Fittipaldi, Planet, Goldwyn, Rudolph e Mtoto. Cavour è K Caseina BB, Betalattoglobulina BB e Betacaseina A2A2, cosa che lo rende particolare. Combinato con BCS ideale, percentuali elevate, una fertilità figlie davvero importante, la statura media e le mammelle ottimamente attaccate con capezzoli ben inseriti lo rendono ancor più appetibile. Parti facilissimi.



► **MORFOLOGIA (75% ATT.)**

Tipo **+0,77** ICM **+1,76** IAP **+0,65**

Statura					-0,05
Forza-Vigore					0,37
Profondità					-0,49
Angolosità					-0,53
Groppa angolo					-1,38
Groppa larghezza					0,17
Conformazione					0,67
Locomozione					0,87
Arti di lato					-2,25
Arti dietro					0,36
Piede angolo					1,10
Attacco anteriore					2,58
Attacco post. altezza					1,88
Attacco post. larghezza					1,35
Legamento					1,24
Profondità mammella					1,68
Pos. capezzoli anteriori					0,70
Pos. capezzoli posteriori					1,20
Capezzoli dimensione					-0,77

IDEVRA
ROYAL

CELLINI

IT019991816264 - TL TV TY - 423

IL SEME SESSATO *Made in Italy*
FOEMINA
Sexed **ULTRA 4M**

NEBULA

Charley x Balisto

JAGGER

Idevra Jagger B+78

JUDO

Idevra Royal Celeste
B+84

GPFT +3975

IES 1049€

ICS-PR 1102€

► PRODUZIONE (75% ATT.)

Latte	% Grasso	Kg Grasso	% Proteina	Kg Proteina
+1606kg	+0,02	+66	+0,02	+60
K Caseina BB		Beta Lattoglobulina AB	Beta Caseina A2A2	

► GESTIONALE

Cellule Somatiche	106	Facilità Parto	108
Longevità	116	Parto figlie	118
Fertilità figlie	105	Mungibilità	105

Direttamente dalla Ramos Chiara MB87, un certificato fuori linea
sulla stessa famiglia di Carlomagno.
Elevata produzione con % positive e ottimi arti funzionali.



IT001991091618 - TL TV TY - 234

CERETTESE

DANNUNZIO

SOUND SYSTEM

Silver x Supersire

PULSAR

Cerettese Zia MB86

FERNAND

Cerettese Unduras
B+83

GPFT +3930

IES 731€

ICS-PR 708€

► PRODUZIONE (75% ATT.)

Latte	% Grasso	Kg Grasso	% Proteina	Kg Proteina
+692kg	+0,27	+56	+0,19	+44
K Caseina BB		Beta Lattoglobulina AA	Beta Caseina A1A2	

► GESTIONALE

Cellule Somatiche	102	Facilità Parto	97
Longevità	110	Parto figlie	112
Fertilità figlie	108	Mungibilità	103

Dannunzio deriva dalla Cerettese Mtoto DRI,
una delle famiglie più profonde dell'azienda CERETTESE,
con all'interno del pedigree, diverse vacche Gold Medal.
Buone percentuali di Gr e Pr abbinate ad un ottimo ICM,
il tutto contornato da una buona fertilità e KBB.



Idevra Royal Cellini

► MORFOLOGIA (75% ATT.)

Tipo **+0,99** ICM **+0,36** IAP **+3,01**

Statura					0,69
Forza-Vigore					0,40
Profondità					0,53
Angolosità					0,83
Groppa angolo					-0,91
Groppa larghezza					1,04
Conformazione					0,52
Locomozione					2,88
Arti di lato					-0,51
Arti dietro					3,41
Piede angolo					2,37
Attacco anteriore					0,87
Attacco post. altezza					0,26
Attacco post. larghezza					0,62
Legamento					1,25
Profondità mammella					0,54
Pos. capezzoli anteriori					1,88
Pos. capezzoli posteriori					1,04
Capezzoli dimensione					-0,34

-1 -0,5 0 +0,5 +1 +1,5 +2



Cerettese Dannunzio

► MORFOLOGIA (75% ATT.)

Tipo **+1,87** ICM **+2,73** IAP **+0,15**

Statura					2,36
Forza-Vigore					0,86
Profondità					1,14
Angolosità					1,91
Groppa angolo					-0,93
Groppa larghezza					2,03
Conformazione					2,46
Locomozione					0,75
Arti di lato					2,49
Arti dietro					0,83
Piede angolo					1,14
Attacco anteriore					3,94
Attacco post. altezza					2,48
Attacco post. larghezza					0,62
Legamento					2,51
Profondità mammella					3,53
Pos. capezzoli anteriori					2,82
Pos. capezzoli posteriori					2,36
Capezzoli dimensione					-0,78

-1 -0,5 0 +0,5 +1 +1,5 +2

CERETTESE
INSEME

DIAMANTE

IT001991334345 - TL TM TV TY - 234

IL SEME SESSATO *Made in Italy*
FOEMINA
Sexed **ULTRA 4M**

Cerettese Inseme Diamante

DEREK

Charley x 1stclass

HOTLINECerettese Trap Sound
MB85**PULSAR**

Cerettese Zia MB86

GPFT +4188

IES 912€

ICS-PR 1203€

► **PRODUZIONE (75% ATT.)**

Latte	% Grasso	Kg Grasso	% Proteina	Kg Proteina
+1291kg	-0,06	+42	+0,17	+66
K Caseina BB		Beta Lattoglobulina AA		Beta Caseina A2A2

► **GESTIONALE**

Cellule Somatiche	109	Facilità Parto	106
Longevità	110	Parto figlie	121
Fertilità figlie	107	Mungibilità	99

Direttamente da una delle più note famiglie di vacche italiane, la madre è la sorella di Dannunzio e Dello, un toro molto completo e di facile utilizzo.

Elevate produzioni quali quantitative con mammelle molto sane e fertilità figlie ottima. Capezzoli di dimensioni medie.

K Caseina BB e Betacaseina A2A2.

► **MORFOLOGIA (75% ATT.)**

Tipo	+1,38	ICM	+1,50	IAP	+1,06
------	--------------	-----	--------------	-----	--------------

Statura					1,92
Forza-Vigore					0,07
Profondità					1,22
Angolosità					1,90
Groppa angolo					0,82
Groppa larghezza					0,91
Conformazione					> 2,39
Locomozione					0,60
Arti di lato					-0,32
Arti dietro					1,42
Piede angolo					1,58
Attacco anteriore					> 2,02
Attacco post. altezza					1,49
Attacco post. larghezza					0,85
Legamento					> 2,78
Profondità mammella					> 2,06
Pos. capezzoli anteriori					> 2,42
Pos. capezzoli posteriori					> 3,04
Capezzoli dimensione					0,01

-1 -0,5 0 +0,5 +1 +1,5 +2

RIOZZO
INSEME

DIABOLO ROSSO R

IT015990572116 - TL TM TV TY R - 234

IL SEME SESSATO *Made in Italy*
FOEMINA
Sexed **ULTRA**

Riozzo Inseme Diavolo Rosso R

BARONE ROSSO

Santorius x Breaker

GYWER

Weh 22611

KERRIGAN

Weh Jacky

GPFT +4262

IES 985€

ICS-PR 1037€

► **PRODUZIONE (75% ATT.)**

Latte	% Grasso	Kg Grasso	% Proteina	Kg Proteina
+1644kg	+0,09	+74	+0,16	+73
K Caseina AB		Beta Lattoglobulina AA		Beta Caseina A2A2

► **GESTIONALE**

Cellule Somatiche	108	Facilità Parto	108
Longevità	109	Parto figlie	112
Fertilità figlie	107	Mungibilità	101

Il primo figlio di Barone Rosso in distribuzione, che porta con sé tutte le qualità del padre mescolate ad arte da una importante linea materna.

Grandi produzioni con qualità, elevata fertilità figlie con una morfologia funzionale molto moderna e compatibile con stalle ad elevata tecnologia.

"Rosso, A2A2 e perfetto per i robot!"

3° toro genomico Rosso per Gpft in Italia.

TOP 5 Genomici Rossi per Gpft in Italia.

► **MORFOLOGIA (75% ATT.)**

Tipo	+0,82	ICM	+1,22	IAP	+0,73
------	--------------	-----	--------------	-----	--------------

Statura					1,52
Forza-Vigore					1,13
Profondità					0,71
Angolosità					0,49
Groppa angolo					-0,97
Groppa larghezza					1,27
Conformazione					0,67
Locomozione					0,58
Arti di lato					-0,54
Arti dietro					0,72
Piede angolo					0,68
Attacco anteriore					1,98
Attacco post. altezza					1,71
Attacco post. larghezza					0,92
Legamento					-0,30
Profondità mammella					1,64
Pos. capezzoli anteriori					-0,94
Pos. capezzoli posteriori					-2,09
Capezzoli dimensione					> 2,47

-1 -0,5 0 +0,5 +1 +1,5 +2

Il valore della K Caseina BB



- **Aumenta** il contenuto della Caseina
- **Aumenta** il contenuto della K-Caseina
- Micelle di Caseina **più uniformi e più piccole**
- **Diminuisce** il tempo di coagulazione
- **Diminuisce** il tempo di rassodamento
- **Aumenta** la consistenza del coagulo

IN SINTESI:

Aumenta la resa del formaggio (+9%)



In combinazione
con la **Betalattoglobulina BB**
l'aumento della resa
arriva all' **11%**



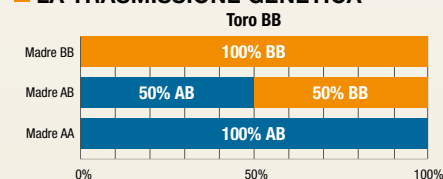
■ PARMIGIANO REGGIANO

GENOTIPO		Resa (%)	su 1.000 litri	su lattazione di 10.000 litri
K-caseina	B-lactoglobulina			
AA	AA	6,47	64,7 kg	647 kg
BB	AA	7,07	70,7 kg	707 kg
DIFFERENZA (BBAA-AAAA)		+0,60	+6 kg	+60 kg
BB	BB	7,21	72,1 kg	721 kg
DIFFERENZA (BBAA-BBBB)		+0,14	+1,4 kg	+14 kg
DIFFERENZA (AAAA-BBBB)		+0,74	+7,4 kg	+74 kg

■ MOZZARELLA

GENOTIPO		Resa (%)	su 1.000 litri	su lattazione di 10.000 litri
K-caseina	B-lactoglobulina			
AA		9,23	92,3 kg	923 kg
BB		10,05	100,5 kg	1005 kg
DIFFERENZA (BBAA-AAAA)		+0,82	+8,2 kg	+82 kg
BB	BB	10,25	102,5 kg	1.020 kg
DIFFERENZA (BBAA-BBBB)		+0,20	+2,0 kg	+20 kg
DIFFERENZA (AAAA-BBBB)		+1,02	+10,2 kg	+102 kg

■ LA TRASMISSIONE GENETICA



Il valore della K Caseina BB

Nome	Padre	Madre	KBB	A2A2	gPFT	ICS-PR €	Kg Lt	% Grs	Kg Grs	% Pr	Kg Pr	Cell	Long	Fert	Parto	Tipo	Icm	A & P
FABIUS	ZAZZLE	LAWSON	BB		4683	1418	1158	0,69	123	0,32	77	109	115	108	103	0,66	1,37	-1,60
MANTRA	TRY ME	YODA	BB		4595	1003	1241	0,38	94	0,31	80	106	112	102	96	2,04	3,31	0,84
FESTUS	ZAZZLE	CASPER	BB		4570	1590	890	0,33	76	0,16	49	108	121	115	112	0,89	1,61	1,51
TIALOCO	MACHONE	REDROCK	BB		4514	1695	1472	-0,04	51	0,11	64	118	120	109	111	1,59	2,07	0,03
ELETTRIO	GIORDANO	FLAGSHIP	BB		4421	1221	523	0,56	92	0,28	52	111	114	109	102	1,44	2,38	0,68
SALIERI	SIGILLO	SOUND SYSTEM	BB	A2A2	4330	1065	344	0,23	38	0,29	47	112	113	110	101	1,84	3,20	1,56
PORTOFINO	KUDOS	CASPER	BB		4285	1004	1757	0,01	70	0,17	81	106	109	99	102	2,03	2,99	1,37
SPRINTER	SOLUTION	SOUND SYSTEM	BB	A2A2	4279	1271	1448	0,09	65	0,08	59	108	120	107	104	1,46	2,22	1,26
CAVOUR	FEDORA	SUPERHERO	BB	A2A2	4229	1320	817	0,14	49	0,18	50	109	115	113	106	0,77	1,76	0,65
DIAMANTE	DEREK	HOTLINE	BB	A2A2	4188	1203	1291	-0,06	42	0,17	66	109	110	107	106	1,38	1,50	1,06
SIGILLO	PADAWAN	SUPERSTAR	BB	A2A2	4185	1245	1075	0,00	43	0,23	64	104	112	113	108	0,66	0,95	-0,09
RITMO RF	RONALD	ACHIEVER	BB		4178	882	1167	0,44	96	0,10	54	110	111	103	103	1,78	2,21	2,13
LITIO	PANAMA	CASPER	BB	A2A2	4124	896	1105	-0,03	37	0,11	51	111	113	104	102	2,31	3,27	2,19
VARYS	VANHALEN	DOORMAN	BB	A2A2	4061	603	749	0,32	65	0,31	60	103	106	103	103	1,83	2,12	2,77
TRAIANO	HODEDOE	MODESTY	BB	A2A2	4060	1018	1101	0,23	73	0,25	65	100	114	109	111	0,24	1,41	-0,33
LIVER	SUPERHERO	MISSOURI	BB	A2A2	4051	1034	1835	-0,17	49	0,01	64	109	113	107	108	0,31	1,46	-0,19
CELLINI	NEBULA	JAGGER	BB	A2A2	3975	1102	1606	0,02	66	0,02	60	106	116	105	108	0,99	0,36	3,01
MICHELANGELO	PERSEUS	MCCUTCHEN	BB	A2A2	3967	920	660	0,37	74	0,26	54	106	105	106	105	1,10	1,19	0,46
MARCO AURELIO	KENOBI	JEDI	BB	A2A2	3954	682	968	0,44	88	0,29	66	102	104	104	117	0,82	1,67	-1,71
DANNUNZIO	SOUND SYSTEM	PULSAR	BB		3930	708	692	0,27	56	0,19	44	102	110	108	97	1,87	2,73	0,15
CUTLASS	SHARPE	HALOGEN	BB	A2A2	3868	864	579	-0,19	4	-0,06	14	111	121	114	96	1,19	3,62	1,76
DE GUZMAN	BATTLECRY	GALAXY	BB	A2A2	3825	559	1145	0,19	67	0,19	60	108	103	100	98	1,11	1,15	1,98
RAFFAELLO	ENTERPRISE	SILVER	BB	A2A2	3796	574	683	0,28	54	0,19	41	107	109	101	98	2,28	2,67	3,73
CALIGOLA	CHARLEY	POWERBALL P	BB	A2A2	3656	654	1390	0,09	65	0,19	68	105	106	98	100	0,87	0,46	0,74
ANTANI	BRASILEIRO	LOCHINVAR	BB		3634	295	676	0,53	86	0,23	50	94	105	104	107	1,15	0,86	1,56

GEGANIA
INSEME**DOPPIOP PP**

Polled

IT028990476845 - TL TM TV TY PS



Gegania Inseme DoppioP

HARDROCK P

Hotspot x Battlecry

PADAWANGegania Padawan
Mariposa P MB85**ANSWER**Gegania Answer Molly
B+83

GPFT +4054

IES 988€

ICS-PR 1051€

► PRODUZIONE (75% ATT.)

Latte	% Grasso	Kg Grasso	% Proteina	Kg Proteina
+347kg	-0,01	+19	+0,22	+40
K Caseina AA		Beta Lattoglobulina AA		Beta Caseina A2A2

► GESTIONALE

Cellule Somatiche	105	Facilità Parto	111
Longevità	116	Parto figlie	122
Fertilità figlie	113	Mungibilità	99

Discendente della Markwell Durham Daisy,
vi presentiamo un riproduttore omozigote per il carattere polled,
facile al parto, libero da aplotipi negativi e Betacaseina A2A2!

**► MORFOLOGIA (75% ATT.)**

Tipo	+1,03	ICM	+2,50	IAP	+1,01
------	--------------	-----	--------------	-----	--------------

Statura					0,24
Forza-Vigore					-1,71
Profondità					-1,00
Angolosità					1,02
Groppa angolo					-0,01
Groppa larghezza					-0,53
Conformazione					1,40
Locomozione					1,35
Arti di lato					0,23
Arti dietro					1,55
Piede angolo					-0,06
Attacco anteriore					2,90
Attacco post. altezza					2,73
Attacco post. larghezza					0,62
Legamento					1,63
Profondità mammella					2,88
Pos. capezzoli anteriori					0,81
Pos. capezzoli posteriori					1,25
Capezzoli dimensione					-1,31

-1 -0,5 0 +0,5 +1 +1,5 +2

INSEME

ELETTO

IT024990682547 - TL TM TV TY - 234

FOEMINA
Sexed **ULTRA**


Inseme Elettro

GIORDANO

Perseus x Rodanas

FLAGSHIPFlagship Bomb Eliza
MB85**BOMBERO**Royal Bombeud
Mattarella MB89

GPFT +4421

IES 1066€

ICS-PR 1221€

► PRODUZIONE (75% ATT.)

Latte	% Grasso	Kg Grasso	% Proteina	Kg Proteina
+523kg	+0,56	+92	+0,28	+52
K Caseina BB		Beta Lattoglobulina AA		Beta Caseina A1A2

► GESTIONALE

Cellule Somatiche	111	Facilità Parto	102
Longevità	114	Parto figlie	115
Fertilità figlie	109	Mungibilità	102

Un figlio di Giordano con molte generazioni MB e EX,
discendente della Col Mark Bonnet VG88.
Ottima qualità, si presenta tra i migliori della razza per cellule,
longevità e fertilità figlie.
Statura media, groppe molto larghe, arti in appiombato.
K Caseina BB e pulito da aplotipi.

**► MORFOLOGIA (75% ATT.)**

Tipo	+1,44	ICM	+2,38	IAP	+0,68
------	--------------	-----	--------------	-----	--------------

Statura					0,92
Forza-Vigore					1,14
Profondità					0,71
Angolosità					0,84
Groppa angolo					-1,67
Groppa larghezza					2,63
Conformazione					1,56
Locomozione					0,12
Arti di lato					-0,94
Arti dietro					0,09
Piede angolo					1,98
Attacco anteriore					2,41
Attacco post. altezza					3,15
Attacco post. larghezza					1,82
Legamento					2,97
Profondità mammella					2,32
Pos. capezzoli anteriori					2,16
Pos. capezzoli posteriori					2,17
Capezzoli dimensione					-0,21

-1 -0,5 0 +0,5 +1 +1,5 +2

RIOZZO
INSEME

INDRO

IT015990518306 - TL TV TY - 234

IL SEME SESSATO *Made in Italy*
FOEMINA
Sexed **ULTRA 4M**

Riozzo Insieme Indro

HOTHAND**TOOHOT****SUPERMAN**

Hotline x Montross

Go-Farm Island

KNS Inka MB85

GPFT +4156

IES 716€

ICS-PR 501€

► **PRODUZIONE (75% ATT.)**

Latte	% Grasso	Kg Grasso	% Proteina	Kg Proteina
+1614kg	+0,10	+70	+0,16	+75
K Caseina AE		Beta Lattoglobulina AB		Beta Caseina A1A2

► **GESTIONALE**

Cellule Somatiche	100	Facilità Parto	102
Longevità	107	Parto figlie	110
Fertilità figlie	99	Mungibilità	107

Indro proviene da una delle migliori famiglie sviluppate in Europa, con al suo interno molti tori chiave della razza, quella della Jeeves Illinois VG88. Produzioni estreme e percentuali positive. La sua vera forza è la combinazione di forte incremento produttivo con una morfologia e in particolare una mammella da top di gamma. Irrinunciabile. Aggiungiamo pure una groppa perfetta, larga e ben inclinata, dei capezzoli ideali per la mungitura robotizzata e otteniamo un riproduttore esclusivo.

2° Toro Genomico ICM Italia.

1° toro per ICM con oltre 1500 kg di produzione.

► **MORFOLOGIA (75% ATT.)**Tipo **+2,65** ICM **+3,73** IAP **+2,23**

Statura					2,94
Forza-Vigore					1,72
Profondità					1,84
Angolosità					2,81
Groppa angolo					-0,13
Groppa larghezza					2,83
Conformazione					3,55
Locomozione					1,66
Arti di lato					-1,82
Arti dietro					2,87
Piede angolo					2,79
Attacco anteriore					3,79
Attacco post. altezza					4,46
Attacco post. larghezza					5,13
Legamento					3,06
Profondità mammella					3,06
Pos. capezzoli anteriori					1,22
Pos. capezzoli posteriori					1,35
Capezzoli dimensione					0,14

-1 -0,5 0 +0,5 +1 +1,5 +2

AGRIGEN
INSEME

ILLUSTRE

IT034991216248 - TL TM TV TY - 243



Agrigen Insieme Illustre

MOJO**DEPOT****STOCKMAN**

Madley x Jedi

Agrigen Royal Depot
Parma B+82Agrigen Royal
Stockman Paula B+81

GPFT +4307

IES 1241€

ICS-PR 1429€

► **PRODUZIONE (75% ATT.)**

Latte	% Grasso	Kg Grasso	% Proteina	Kg Proteina
+1279kg	-0,11	+38	+0,11	+58
K Caseina AB		Beta Lattoglobulina AB		Beta Caseina A1A2

► **GESTIONALE**

Cellule Somatiche	111	Facilità Parto	111
Longevità	118	Parto figlie	118
Fertilità figlie	113	Mungibilità	102

Direttamente dalla Chief Mark Ina, tramite una sequenza ottima e non scontata di riproduttori che hanno fatto la storia della frisona, ecco un toro che riesce a imprimere tantissima salute e produzione contemporaneamente.

Tanto latte e proteina associate a caratteristiche gestionali, statura media e groppe ben inclinate. Arti e capezzoli notevoli. BCS perfetto.

Parti facilissimi e libero da aplotipi.

► **MORFOLOGIA (75% ATT.)**Tipo **+0,48** ICM **+0,72** IAP **+1,73**

Statura					0,74
Forza-Vigore					1,33
Profondità					-0,46
Angolosità					-0,70
Groppa angolo					0,24
Groppa larghezza					-0,71
Conformazione					-0,12
Locomozione					2,05
Arti di lato					-3,10
Arti dietro					2,40
Piede angolo					1,62
Attacco anteriore					0,50
Attacco post. altezza					-0,08
Attacco post. larghezza					-0,52
Legamento					1,53
Profondità mammella					1,49
Pos. capezzoli anteriori					-0,64
Pos. capezzoli posteriori					-0,39
Capezzoli dimensione					-0,72

-1 -0,5 0 +0,5 +1 +1,5 +2

AL.CO.BIA.
INSEME**LANDINI**

IT034991132991 - TL TV TY - 234

HOTHAND

Hotline x Montross

EAGLEAl.co.bia. Eagle Debbie
MB89**DOORMAN**Al.co.bia. Doorman
Chloe MB85**GPFT +4362****IES 933€****ICS-PR 1138€****► PRODUZIONE (75% ATT.)**

Latte	% Grasso	Kg Grasso	% Proteina	Kg Proteina
+1137kg	-0,04	+40	+0,14	+58
K Caseina AB		Beta Lattoglobulina AA		Beta Caseina A2A2

► GESTIONALE

Cellule Somatiche	111	Facilità Parto	110
Longevità	112	Parto figlie	115
Fertilità figlie	108	Mungibilità	103

Landini discende da una emergente famiglia interamente sviluppata presso l'az. Bianconese di Parma. Specialista delle caratteristiche gestionali, tra i migliori per salute mammella e fertilità figlie, Landini trasmette pure elevati tenori in proteina %. Facilità di parto, K Caseina AB e Betacaseina A2A2 lo rendono ancor più interessante.



Bianconese Eagle - Madre di Landini

► MORFOLOGIA (75% ATT.)

Tipo	+2,10	ICM	+2,83	IAP	+2,56
------	--------------	-----	--------------	-----	--------------

Statura					2,20
Forza-Vigore					0,60
Profondità					0,18
Angolosità					2,18
Groppa angolo					0,56
Groppa larghezza					2,54
Conformazione					2,55
Locomozione					2,44
Arti di lato					-1,16
Arti dietro					3,08
Piede angolo					1,30
Attacco anteriore					3,07
Attacco post. altezza					3,44
Attacco post. larghezza					2,61
Legamento					1,55
Profondità mammella					2,69
Pos. capezzoli anteriori					1,00
Pos. capezzoli posteriori					0,28
Capezzoli dimensione					-1,47

-1 -0,5 0 +0,5 +1 +1,5 +2

AL.CO.BIA.
INSEME**LITIO**

IT034991196866 - TL TV TY - 231

PANAMA

Pinnacle x Jedi

CASPERAl.Co.Bia. Casper
Mania B+83**EAGLE**Al.Co.Bia. Eagle
Debbie MB89**GPFT +4124****IES 840€****ICS-PR 896€****► PRODUZIONE (75% ATT.)**

Latte	% Grasso	Kg Grasso	% Proteina	Kg Proteina
+1105kg	-0,03	+37	+0,11	+51
K Caseina BB		Beta Lattoglobulina AB		Beta Caseina A2A2

► GESTIONALE

Cellule Somatiche	111	Facilità Parto	102
Longevità	113	Parto figlie	106
Fertilità figlie	104	Mungibilità	104

Direttamente da una delle famiglie più emergenti in Europa, la stessa che ha generato Landini e tante femmine d'élite per la genomica, uno dei rari figli di Panama in FA. Profilo molto equilibrato con buona produzione associata a ottima proteina percentuale. La morfologia è ottima risaltando la qualità degli apparati mammari.

Litio è un K Caseina BB e Betacaseina A2A2, buona facilità di parto ed è libero da aplotipi.



Al.co.bia. Inseme Litio ET

► MORFOLOGIA (75% ATT.)

Tipo	+2,31	ICM	+3,27	IAP	+2,19
------	--------------	-----	--------------	-----	--------------

Statura					1,51
Forza-Vigore					1,66
Profondità					0,79
Angolosità					0,85
Groppa angolo					-1,88
Groppa larghezza					1,20
Conformazione					2,52
Locomozione					2,31
Arti di lato					-0,24
Arti dietro					2,43
Piede angolo					1,53
Attacco anteriore					4,73
Attacco post. altezza					3,64
Attacco post. larghezza					1,90
Legamento					1,93
Profondità mammella					3,92
Pos. capezzoli anteriori					2,46
Pos. capezzoli posteriori					0,67
Capezzoli dimensione					-1,83

-1 -0,5 0 +0,5 +1 +1,5 +2

ZANI
INSEME

MACCHIAVELLI

IT017992074001 - TL TV TY - 423

NEBULA

Charley x Balisto

SILVER

Zani Silver Ambra
MB86

SUPERSIRE

Zani Supersire Orietta
MB87

GPFT +4209

IES 1087€

ICS-PR 1101€

► PRODUZIONE (75% ATT.)

Latte	% Grasso	Kg Grasso	% Proteina	Kg Proteina
+1847kg	-0,07	+60	+0,11	+75
K Caseina AB		Beta Lattoglobulina AA		Beta Caseina A2A2

► GESTIONALE

Cellule Somatiche	110	Facilità Parto	111
Longevità	116	Parto figlie	113
Fertilità figlie	102	Mungibilità	101

Zani in tanti anni di selezione dura e mirata ha costruito qualcosa di unico al mondo, numerosi i tori in F.A. da questa famiglia, la madre Ambra VG86 è una delle Silver migliori al mondo. Produzioni super con buona salute e una morfologia molto concreta e mirata alla longevità. Tra i migliori per IMA, parti facilissimi, K AB e Beta A2A2.



Zani Inseme Macchiavelli

► MORFOLOGIA (75% ATT.)

Tipo	+0,92	ICM	+1,49	IAP	+1,47
------	--------------	-----	--------------	-----	--------------

Statura					0,75
Forza-Vigore					0,74
Profondità					0,34
Angolosità					0,34
Groppa angolo					-1,15
Groppa larghezza					-0,41
Conformazione					0,66
Locomozione					1,70
Arti di lato					-0,48
Arti dietro					1,03
Piede angolo					1,15
Attacco anteriore					1,84
Attacco post. altezza					1,74
Attacco post. larghezza					1,31
Legamento					0,41
Profondità mammella					1,22
Pos. capezzoli anteriori					0,24
Pos. capezzoli posteriori					-0,29
Capezzoli dimensione					0,62

-1 -0,5 0 +0,5 +1 +1,5 +2

CIRIO
AGRICOLA
INSEME

MANFREDI

IT061990879534 - TL TV TY - 243

PADAWAN

Jedi x Enforcer

BALISTO

Shotglass x Robust

DONATELLO

Robust x Planet

GPFT +4284

IES 1073€

ICS-PR 1101€

► PRODUZIONE (75% ATT.)

Latte	% Grasso	Kg Grasso	% Proteina	Kg Proteina
+1811kg	-0,40	+24	0,00	+59
K Caseina AB		Beta Lattoglobulina AA		Beta Caseina A2A2

► GESTIONALE

Cellule Somatiche	108	Facilità Parto	103
Longevità	117	Parto figlie	106
Fertilità figlie	113	Mungibilità	100

La famiglia di Manfredi è universalmente conosciuta come la più prestigiosa e performante in epoca genomica: Wesswood-HC Rudy Missy EX92. Ottimo miglioratore delle produzioni, Manfredi trasmette pure una morfologia davvero notevole: statura media, arti ben impostati e mammelle molto alte con attacchi forti. La sua specialità è riuscire a combinare queste elevatissime produzioni con un dato estremo sulla fertilità figlie. Caratteri spesso in antitesi tra loro. K Caseina AB e Betacaseina A2A2.



Cirio Agricola Inseme Manfredi

► MORFOLOGIA (75% ATT.)

Tipo	+1,40	ICM	+2,77	IAP	+1,12
------	--------------	-----	--------------	-----	--------------

Statura					0,72
Forza-Vigore					0,36
Profondità					-0,70
Angolosità					0,49
Groppa angolo					-1,39
Groppa larghezza					0,40
Conformazione					1,49
Locomozione					0,77
Arti di lato					-0,90
Arti dietro					1,38
Piede angolo					0,74
Attacco anteriore					3,11
Attacco post. altezza					3,87
Attacco post. larghezza					2,65
Legamento					1,68
Profondità mammella					3,02
Pos. capezzoli anteriori					1,59
Pos. capezzoli posteriori					1,80
Capezzoli dimensione					-1,62

-1 -0,5 0 +0,5 +1 +1,5 +2

CIRIO
AGRICOLA
INSEME

MANTRA

IT061991006903 - TL TM TV TY - 432

IL SEME SESSATO *Made in Italy*
FOEMINA
Sexed **ULTRA 4M**

TRY ME

Resolve x Profit

YODA

Pine-Tree 4425Yoda
7994

DRAFTPICK

Westcoast Dpick
Chantal 4425

GPFT +4595

IES 1005€

ICS-PR 1003€

► PRODUZIONE (75% ATT.)

Latte	% Grasso	Kg Grasso	% Proteina	Kg Proteina
+1241kg	+0,38	+94	+0,31	+80
K Caseina BB		Beta Lattoglobulina BB		Beta Caseina A1A2

► GESTIONALE

Cellule Somatiche	106	Facilità Parto	96
Longevità	112	Parto figlie	107
Fertilità figlie	102	Mungibilità	103

Try Me x Yoda x Draftpick sequenza molto inedita su una famiglia completamente americana proveniente dalla Aija Outside Joy EX-90, passando da tori che hanno fatto la storia come Shottle e Goldwyn. Ottima produzione e percentuali che lo rendono completo su tutti gli aspetti, dimostrando di poter trasmettere mammelle stupende e capezzoli medi. Cilliegina sulla torta, il toro è KBB e Betalattoglobulina BB.
1° Toro Genomico 4B Italia.



Cirio Agricola Inseme Mantra

► MORFOLOGIA (75% ATT.)

Tipo **+2,04** ICM **+3,31** IAP **+0,84**

Statura					1,91
Forza-Vigore					0,51
Profondità					1,29
Angolosità					2,73
Groppa angolo					0,35
Groppa larghezza					0,39
Conformazione					2,33
Locomozione					0,74
Arti di lato					-0,23
Arti dietro					0,91
Piede angolo					0,95
Attacco anteriore					3,21
Attacco post. altezza					3,79
Attacco post. larghezza					3,17
Legamento					3,69
Profondità mammella					2,74
Pos. capezzoli anteriori					1,17
Pos. capezzoli posteriori					1,54
Capezzoli dimensione					-0,63

-1 -0,5 0 +0,5 +1 +1,5 +2

CLERYFARM
INSEME

PONCHIELLI

IT019991922740 - TL TM TV TY - 243

BRAMANTE

Sound System x Hotrod

FLAGSHIP

Alta1stclass
x Supersire

HEADLINER

Bookem x Shottle

GPFT +4151

IES 1001€

ICS-PR 1158€

► PRODUZIONE (75% ATT.)

Latte	% Grasso	Kg Grasso	% Proteina	Kg Proteina
+1127kg	-0,04	+36	+0,13	+56
K Caseina AB		Beta Lattoglobulina AA		Beta Caseina A1A2

► GESTIONALE

Cellule Somatiche	115	Facilità Parto	110
Longevità	115	Parto figlie	111
Fertilità figlie	107	Mungibilità	102

Ottimo figlio di Bramante, Ponchielli nasce da una inedita famiglia di vacche allevata e sviluppata con passione dalla famiglia Paderno di Cremona. Sicuramente è la salute e la facilità di gestione delle figlie, il cavallo di battaglia di questo toro, per quanto riguarda le cellule è tra i migliori in assoluto, buona la longevità e la fertilità figlie. Miglioratore delle proteine. Vacche medie con ischi bassi. Forti gli attacchi della mammella.
K Caseina AB e toro altamente consigliato per le manze.
Ponchielli non apporta optotipi negativi.



Cleryfarm Inseme Ponchielli

► MORFOLOGIA (75% ATT.)

Tipo **+1,01** ICM **+1,24** IAP **+1,55**

Statura					1,03
Forza-Vigore					0,35
Profondità					-0,73
Angolosità					-0,17
Groppa angolo					1,82
Groppa larghezza					0,66
Conformazione					1,74
Locomozione					1,38
Arti di lato					-2,35
Arti dietro					1,92
Piede angolo					2,18
Attacco anteriore					1,89
Attacco post. altezza					0,84
Attacco post. larghezza					1,36
Legamento					1,27
Profondità mammella					2,54
Pos. capezzoli anteriori					1,31
Pos. capezzoli posteriori					1,86
Capezzoli dimensione					-2,48

-1 -0,5 0 +0,5 +1 +1,5 +2

Fare più latte con la selezione

Migliorare la quantità di latte prodotto con la Genetica è facile, perchè **la Genetica incide per il 30% sul risultato finale.**

Oggi si può migliorare la produzione di latte senza perdere i contenuti di grasso e proteina e mantenendo un livello ottimale di fertilità e funzionalità combinato ad un'ottima morfologia.

Basta scegliere il toro giusto!



La Genetica ha dato un contributo significativo all'incremento produttivo della Frisone negli ultimi 45 anni!

Più latte per vacca si traduce in minori costi per litro latte, più efficienza e minore impatto ambientale.

ANNO	NUMERO CAPI	LATTE (Kg)	GRASSO (%)	PROTEINA (%)
1975	323.394	4.525	3,71	3,21
1980	413.910	5.089	3,69	3,18
1985	544.100	5.410	3,55	3,16
1990	688.540	6.341	3,52	3,08
1995	737.420	7.033	3,55	3,15
2000	806.254	7.772	3,59	3,23
2005	833.510	8.206	3,70	3,28
2010	837.633	8.435	3,69	3,33
2015	837.999	8.756	3,71	3,29
2018	848.429	9.218	3,78	3,35

I TOP 20 per Latte (Kg)

Nome	Padre	Madre	A2A2	Kg Lt	gPFT	IES €	% Grs	Kg Grs	% Pr	Kg Pr	Cell	Vel. mun.	Long	Fert	Parto	Tipo	Icm	A & P
BLUENOTE	CHARLEY	PURE		2237	3330	632	-0,35	43	-0,16	56	102	109	111	100	100	0,64	1,24	-0,26
MONTEVERDI	HOTROD	MCCUTCHEEN	A2A2	2176	3913	714	-0,31	46	-0,04	70	101	108	108	102	100	2,18	2,18	2,51
BERTON	BOULEVARD	SOUND SYSTEM		2058	4174	862	-0,13	65	-0,02	68	113	95	111	103	96	2,10	1,55	1,32
SOUND SYSTEM	SILVER	SUPERSIRE		1892	4046	811	0,26	103	0,08	75	100	115	107	101	97	2,09	1,92	1,18
MACCHIAVELLI	NEBULA	SILVER	A2A2	1847	4209	1087	-0,07	60	0,11	75	110	101	116	102	111	0,92	1,49	1,47
LIVER	SUPERHERO	MISSOURI	A2A2	1835	4051	995	-0,17	49	0,01	64	109	107	113	107	108	0,31	1,46	-0,19
MANFREDI	PADAWAN	DOZER	A2A2	1811	4284	1073	-0,40	24	0,00	59	108	100	117	113	103	1,40	2,77	1,12
PORTOFINO	KUDOS	CASPER		1757	4285	863	0,01	70	0,17	81	106	107	109	99	102	2,03	2,99	1,37
DIABOLO ROSSO	BARONE ROSSO	GYWER	A2A2	1644	4262	985	0,09	74	0,16	73	108	101	109	107	108	0,82	1,22	0,73
BOLLINGER	MARDI GRAS	EJECT	A2A2	1629	3300	497	0,03	66	-0,07	47	94	103	106	101	107	1,31	1,73	-0,28
ARES	CRISALIS RF	PADAWAN		1618	4775	1274	0,01	65	0,23	82	112	101	117	111	105	0,82	1,89	-0,27
INDRO	HOTHAND	TOOHOT		1614	4156	716	0,10	70	0,16	75	100	107	107	99	102	2,65	3,73	2,23
CELLINI	NEBULA	JAGGER	A2A2	1606	3975	1049	0,02	66	0,02	60	106	105	116	105	108	0,99	0,36	3,01
NEWTON	LOUXOR	MOGUL	A2A2	1583	3883	785	-0,28	30	0,05	59	102	103	110	104	107	1,48	2,92	1,45
RUBESCO	IMAX	JEDI	A2A2	1578	3700	675	0,04	67	0,11	68	98	105	107	98	104	1,66	2,40	0,78
CARLOMAGNO	BRAMANTE	TABASCO		1507	4268	980	0,08	68	0,24	82	108	109	114	102	100	1,35	1,16	-0,33
ZAVAROV	BATTLECRY	MERIDIAN	A2A2	1506	3950	711	-0,17	40	0,06	60	105	102	108	104	104	1,20	2,62	1,02
SANZIO	CLASSIC	JEDI		1475	3782	757	0,09	71	0,11	63	104	104	109	100	105	1,07	1,73	0,15
TIALOCO	MACHONE	REDROCK		1472	4514	1240	-0,04	51	0,11	64	118	99	120	109	111	1,59	2,07	0,03
ARETINO	PADAWAN	SUPERSHOT	A2A2	1468	3894	885	-0,19	38	0,07	58	112	106	112	107	101	0,82	0,80	-0,07
SPRINTER	SOLUTION	SOUND SYSTEM	A2A2	1448	4279	1136	0,09	65	0,08	59	108	104	120	107	104	1,46	2,22	1,26
STRATOS	PANAMA	PADAWAN		1432	4376	1107	-0,02	55	0,18	71	105	108	115	108	102	1,47	2,24	2,55
CALIGOLA	CHARLEY	POWERBALL P	A2A2	1390	3656	674	0,09	65	0,19	68	105	107	106	98	100	0,87	0,46	0,74
HIGGINS	VANHALEN	SUPERSIRE	A2A2	1383	3907	799	0,42	99	0,20	69	103	106	107	100	109	0,95	1,12	0,95
BETANCUR	BOMBERO	ELVIS		1341	3383	373	0,14	67	0,17	65	103	94	99	93	97	1,30	1,07	-0,03

ISOLABELLA
INSEME

RITMO RF

IT001991322672 - TL TM TV TY RF - 243

IL SEME SESSATO *Made in Italy*
FOEMINA
Sexed **ULTRA 4M****RONALD RF**

Salvatore x Silver

ACHIEVER

Luis-Ooh Perrotta

DOORSOPENDe Crob Rita 0077
B+82

Isolabella Inseme Ritmo RF

GPFT +4178

IES 853€

ICS-PR 882€

► PRODUZIONE (75% ATT.)

Latte	% Grasso	Kg Grasso	% Proteina	Kg Proteina
+1167kg	+0,44	+96	+0,10	+54
K Caseina BB		Beta Lattoglobulina AB		Beta Caseina A1A2

► GESTIONALE

Cellule Somatiche	110	Facilità Parto	103
Longevità	111	Parto figlie	107
Fertilità figlie	103	Mungibilità	106

La famiglia è tra le più note in Europa, quella della De Crob Rita VG87.

Latte, titoli, longevità e mammelle sane.

Grope larghe, arti e piedi da manuale, belle mammelle con forti attacchi e capezzoli medi.

K Caseina BB e portatore del fattore rosso.



Getin
GENETICA TOP INSEME



► MORFOLOGIA (75% ATT.)

Tipo **+1,78** ICM **+2,21** IAP **+2,13**

Statura					2,44
Forza-Vigore					1,12
Profondità					0,58
Angolosità					1,01
Groppa angolo					-0,59
Groppa larghezza					3,10
Conformazione					2,19
Locomozione					2,28
Arti di lato					-0,07
Arti dietro					2,40
Piede angolo					1,56
Attacco anteriore					3,30
Attacco post. altezza					1,87
Attacco post. larghezza					1,63
Legamento					0,89
Profondità mammella					3,05
Pos. capezzoli anteriori					2,11
Pos. capezzoli posteriori					0,61
Capezzoli dimensione					-0,98

-1 -0,5 0 +0,5 +1 +1,5 +2

ISOLABELLA
INSEME

SALIERI

IT001991351854 - TL TM TV TY - 324

SIGILLO

Padawan x Superstar

SOUND SYSTEMBaruf Inseme S.S.
Sunrise B+84**FONTAINE**Baruf Fontaine Sunrise
VG87

Baruf Fontaine Sunrise VG87 - Nonna di Salieri

GPFT +4330

IES 922€

ICS-PR 1065€

► PRODUZIONE (75% ATT.)

Latte	% Grasso	Kg Grasso	% Proteina	Kg Proteina
+344kg	+0,23	+38	+0,29	+47
K Caseina BB		Beta Lattoglobulina AA		Beta Caseina A2A2

► GESTIONALE

Cellule Somatiche	112	Facilità Parto	101
Longevità	113	Parto figlie	108
Fertilità figlie	110	Mungibilità	101

Sigillo x Sound System x Baruf Fontaine Sunrise VG87, famosa show cow italiana. Un ottimo compromesso tra qualità e morfologia in quantità elevata, accompagnato da K Caseina BB e Betacaseina A2A2. Toro da manze.



Getin
GENETICA TOP INSEME



► MORFOLOGIA (75% ATT.)

Tipo **+1,84** ICM **+3,20** IAP **+1,56**

Statura					2,14
Forza-Vigore					1,43
Profondità					1,06
Angolosità					0,73
Groppa angolo					0,26
Groppa larghezza					1,47
Conformazione					2,93
Locomozione					1,38
Arti di lato					-0,54
Arti dietro					1,46
Piede angolo					1,71
Attacco anteriore					3,82
Attacco post. altezza					2,44
Attacco post. larghezza					1,66
Legamento					2,80
Profondità mammella					3,46
Pos. capezzoli anteriori					0,93
Pos. capezzoli posteriori					1,62
Capezzoli dimensione					0,79

-1 -0,5 0 +0,5 +1 +1,5 +2

ROYAL

SIGILLO

PADAWAN

Jedi x Enforcer

SUPERSTAR

Zaqqa MB85

BOOKEL

Scotta Uganda MB85

GPFT +4185

IES 1019€

ICS-PR 1245€

► PRODUZIONE (75% ATT.)

Latte	% Grasso	Kg Grasso	% Proteina	Kg Proteina
+1075kg	0,00	+43	+0,23	+64
K Caseina BB		Beta Lattoglobulina AA		Beta Caseina A2A2

► GESTIONALE

Cellule Somatiche	104	Facilità Parto	108
Longevità	112	Parto figlie	122
Fertilità figlie	113	Mungibilità	103

Famiglia sviluppata in Italia davvero unica e originale, con ben 10 generazioni con più di 500 q.li di latte prodotti sempre nella stessa azienda. Sigillo si propone come il partner ideale per molteplici linee di sangue, apporta ottime caratteristiche legate al reddito e alla concretezza in stalla.

Produzioni importanti con una morfologia ricercata: groppa perfette, arti funzionali e mammelle da robot. K Caseina BB e Betacaseina A2A2.



IT004991947078 - TL TV TY - 243165

 IL SEME SESSATO *Made in Italy*
FOEMINA
 Sexed **ULTRA 4M**


Royal Sigillo

► MORFOLOGIA (75% ATT.)

 Tipo **+0,66** ICM **+0,95** IAP **-0,09**

Statura					2,44
Forza-Vigore					0,61
Profondità					0,65
Angolosità					1,06
Groppa angolo					1,79
Groppa larghezza					1,11
Conformazione					2,11
Locomozione					0,04
Arti di lato					-0,01
Arti dietro					-0,21
Piede angolo					-0,01
Attacco anteriore					0,62
Attacco post. altezza					0,35
Attacco post. larghezza					1,15
Legamento					2,66
Profondità mammella					1,69
Pos. capezzoli anteriori					0,18
Pos. capezzoli posteriori					2,06
Capezzoli dimensione					-0,24

-1 -0,5 0 +0,5 +1 +1,5 +2

GO-FARM

SILLA

SOUND SYSTEM

Silver x Supersire

FRANCHISE

Go-Farm Shanghai MB87

SPEAKER

Go-Farm Saphira B+84

GPFT +4104

IES 850€

ICS-PR 877€

► PRODUZIONE (75% ATT.)

Latte	% Grasso	Kg Grasso	% Proteina	Kg Proteina
+957kg	+0,20	+62	+0,16	+54
K Caseina BE		Beta Lattoglobulina AA		Beta Caseina A1A2

► GESTIONALE

Cellule Somatiche	105	Facilità Parto	103
Longevità	110	Parto figlie	116
Fertilità figlie	108	Mungibilità	109

Silla con famiglia **MADE IN ITALY**, viene da una famiglia profondissima italiana di AZIENDA PIROLO, dietro c'è una vacca molto solida **PIROLO JOCKO SUSAN ET TV GMV EX 90**, Toro molto completo in tutto.

Suoi punti forti sono mammella, groppa perfette e larghe, capezzoli lunghi, un ottimo gestionale, libero da aptotipi.



IT019991792584 - TV TL TY - 234



Go-Farm Silla

► MORFOLOGIA (75% ATT.)

 Tipo **+1,29** ICM **+2,01** IAP **+0,84**

Statura					2,49
Forza-Vigore					0,77
Profondità					0,94
Angolosità					1,23
Groppa angolo					0,90
Groppa larghezza					1,68
Conformazione					2,29
Locomozione					0,99
Arti di lato					0,11
Arti dietro					0,52
Piede angolo					1,30
Attacco anteriore					1,78
Attacco post. altezza					2,51
Attacco post. larghezza					0,40
Legamento					1,02
Profondità mammella					1,89
Pos. capezzoli anteriori					0,59
Pos. capezzoli posteriori					-0,07
Capezzoli dimensione					0,76

-1 -0,5 0 +0,5 +1 +1,5 +2

GO-FARM

SORRENTO

IT019991728974 - 324156



Go-Farm Sorrento

HOTLINE

Hotrod x Mogul

BATTLECRY

Balisto x Numero Uno

DOORMAN

Bookem x Shottle

GPFT +3938

IES 638€

ICS-PR 571€

► PRODUZIONE (75% ATT.)

Latte	% Grasso	Kg Grasso	% Proteina	Kg Proteina
+557kg	+0,62	+93	+0,29	+51
K Caseina AB		Beta Lattoglobulina AA		Beta Caseina A2A2

► GESTIONALE

Cellule Somatiche	109	Facilità Parto	109
Longevità	103	Parto figlie	112
Fertilità figlie	98	Mungibilità	107

Una serie entusiasmante di tori provati sono le basi del pedigree di questo toro, che come pochi, può annoverare nel suo certificato pietre migliori della Holstein. C. Mark Abigail EX91 family! Tutto questo si tramuta in una capacità unica a trasmettere elevate %, morfologia funzionale esemplare e basse cellule. Sorrento è tra i migliori tori al mondo per IMA e tolleranza al caldo, non basta: pure facile al parto e A2A2!



► MORFOLOGIA (75% ATT.)

Tipo **+1,97** ICM **+2,25** IAP **+3,58**

Statura					1,71
Forza-Vigore					1,29
Profondità					1,25
Angolosità					1,71
Groppa angolo					-0,75
Groppa larghezza					1,85
Conformazione					2,62
Locomozione					3,48
Arti di lato					-0,84
Arti dietro					4,05
Piede angolo					2,38
Attacco anteriore					2,79
Attacco post. altezza					2,03
Attacco post. larghezza					1,95
Legamento					1,96
Profondità mammella					2,41
Pos. capezzoli anteriori					0,58
Pos. capezzoli posteriori					0,42
Capezzoli dimensione					0,07

AIMONETTA
INSEME

SOGNO ROSSO PR

Polled

IT006990129591 - TL TV TY PC R - 234



Boctarm Sogno Rosso Fiamma Red

LUCKY

Jax P x Mogul

KINGBOY

Lesperron Kingboy
Santana MB85

NUMERO UNO

Josey-Llc Sangaria
MB85

GPFT +3408

IES 610€

ICS-PR 578€

► PRODUZIONE (75% ATT.)

Latte	% Grasso	Kg Grasso	% Proteina	Kg Proteina
+202kg	+0,15	+30	+0,16	+25
K Caseina AB		Beta Lattoglobulina AB		Beta Caseina A2A2

► GESTIONALE

Cellule Somatiche	105	Facilità Parto	110
Longevità	109	Parto figlie	119
Fertilità figlie	106	Mungibilità	102

La famiglia Splendor è conosciuta in tutto il mondo come grande produttrice di eccellenze genetiche, con Sogno possiamo avere un figlio della Kingboy Santana VG85 madre di molti ottimi tori. Le prime Sogno sono vitelle davvero stupende, anzi hanno già vinto fiere importanti, sono di caratura morfologica superiore. Prevediamo per lui un'ottima carriera nel mondo red della Frisona. In più è pure polled, è facile al parto, ed è A2A2!



► MORFOLOGIA (75% ATT.)

Tipo **+1,19** ICM **+1,46** IAP **+1,13**

Statura					1,01
Forza-Vigore					0,52
Profondità					0,02
Angolosità					0,86
Groppa angolo					1,93
Groppa larghezza					-0,09
Conformazione					1,29
Locomozione					1,23
Arti di lato					-0,25
Arti dietro					0,56
Piede angolo					1,60
Attacco anteriore					1,77
Attacco post. altezza					1,73
Attacco post. larghezza					0,42
Legamento					0,84
Profondità mammella					1,73
Pos. capezzoli anteriori					0,84
Pos. capezzoli posteriori					-0,07
Capezzoli dimensione					-1,09

MOLINADAIRY
INSEME

SPRINTER

IT098990800801 - TL TM TV TY - 243



SOLUTION

Frazzled x Rubicon

SOUND SYSTEM

Molinadairy Macciaapua
B+83

GAMBLER

Molinadairy Lella
MB86

GPFT +4279

IES 1136€

ICS-PR 1271€

► PRODUZIONE (75% ATT.)

Latte	% Grasso	Kg Grasso	% Proteina	Kg Proteina
+1448kg	+0,09	+65	+0,08	+59
K Caseina BB		Beta Lattoglobulina AB		Beta Caseina A2A2

► GESTIONALE

Cellule Somatiche	108	Facilità Parto	104
Longevità	120	Parto figlie	117
Fertilità figlie	107	Mungibilità	104

Unico figlio in F.A. in Italia di Solution.

Ottima produzione con buone percentuali, vacche medie di ottima morfologia con buona facilità al parto e tratti salute.

Sprinter è libero da aplotipi, K Caseina BB e Betalattoglobulina A2A2!



► MORFOLOGIA (75% ATT.)

Tipo **+1,46** ICM **+2,22** IAP **+1,26**

Statura					1,15
Forza-Vigore					0,02
Profondità					-0,79
Angolosità					0,05
Groppa angolo					> 2,01
Groppa larghezza					1,58
Conformazione					1,21
Locomozione					0,89
Arti di lato					-0,38
Arti dietro					0,91
Piede angolo					> 2,47
Attacco anteriore					> 3,29
Attacco post. altezza					> 2,08
Attacco post. larghezza					0,75
Legamento					1,99
Profondità mammella					> 3,28
Pos. capezzoli anteriori					> 2,22
Pos. capezzoli posteriori					> 2,44
Capezzoli dimensione					-2,04

-1 -0,5 0 +0,5 +1 +1,5 +2

AGRIGEN
INSEME

STRATOS

IT034991216341 - TL TV TY - 234



IL SEME SESSATO *Made in Italy*
FOEMINA
Sixed**ULTRA**

PANAMA

Pinnacle x Jedi

PADAWAN

Agrigen Royal
Padawan Polly B+83

STOCKMAN

Agrigen Royal
Stockman Paula B+81

GPFT +4376

IES 1107€

ICS-PR 984€

► PRODUZIONE (75% ATT.)

Latte	% Grasso	Kg Grasso	% Proteina	Kg Proteina
+1432kg	-0,02	+55	+0,18	+71
K Caseina BE		Beta Lattoglobulina AB		Beta Caseina A1A2

► GESTIONALE

Cellule Somatiche	105	Facilità Parto	102
Longevità	115	Parto figlie	106
Fertilità figlie	108	Mungibilità	108

Presso l'allevamento Gennari di Parma, si sta sviluppando in modo magistrale questa grande famiglia che ha come icona la Chief Mark INA VG87, passando da riproduttori che hanno fatto la storia come Mtoto, Oman, Planet e Blackstar.

Alte performance con notevole tenore proteico.

Animali larghi che si spostano molto facilmente in stalla, capezzoli medi collocati perfettamente in centro ai quarti.

Notevole fertilità figlie e alto BCS!



► MORFOLOGIA (75% ATT.)

Tipo **+1,47** ICM **+2,24** IAP **+2,55**

Statura					1,68
Forza-Vigore					1,14
Profondità					0,55
Angolosità					0,28
Groppa angolo					-1,15
Groppa larghezza					0,63
Conformazione					1,48
Locomozione					> 2,49
Arti di lato					-1,91
Arti dietro					> 3,20
Piede angolo					1,92
Attacco anteriore					> 3,10
Attacco post. altezza					1,28
Attacco post. larghezza					0,69
Legamento					0,96
Profondità mammella					> 3,46
Pos. capezzoli anteriori					0,94
Pos. capezzoli posteriori					0,99
Capezzoli dimensione					-0,79

-1 -0,5 0 +0,5 +1 +1,5 +2

MIRABELL
INSEME

SUPERFAST

IT917992526791 - TL TM TV TY - 234

MOTIVATED

Padawan x Duke

TOPNOTCH

Mirabell TPCB Story

MONTEREYMirabell MNTR Sulley
MB86

GPFT +4532

IES 1073€

ICS-PR 1047€

► PRODUZIONE (75% ATT.)

Latte	% Grasso	Kg Grasso	% Proteina	Kg Proteina
+1146kg	+0,32	+86	+0,31	75
K Caseina BE		Beta Lattoglobulina AB		Beta Caseina A1A1

► GESTIONALE

Cellule Somatiche	108	Facilità Parto	98
Longevità	113	Parto figlie	110
Fertilità figlie	105	Mungibilità	103

La famiglia di Sound System ha lasciato il segno nella Holstein mondiale, Shana, madre di Sound è la bisnonna di Superfast. Produzioni quali/quantitative con un ottimo bilanciamento tra salute e morfologia.



Mirabell Inseme Superfast

► MORFOLOGIA (75% ATT.)

Tipo **+1,70** ICM **+2,26** IAP **+0,95**

Statura						2,07
Forza-Vigore						2,35
Profondità						2,06
Angolosità						1,80
Groppa angolo						-1,23
Groppa larghezza						2,34
Conformazione						3,01
Locomozione						1,12
Arti di lato						0,46
Arti dietro						0,97
Piede angolo						1,39
Attacco anteriore						2,60
Attacco post. altezza						2,28
Attacco post. larghezza						3,13
Legamento						1,81
Profondità mammella						2,01
Pos. capezzoli anteriori						0,36
Pos. capezzoli posteriori						0,80
Capezzoli dimensione						1,18

-1 -0,5 0 +0,5 +1 +1,5 +2

LARS-ACRES
HODE

TRAIANO

US003136176457 - TL TV TY PF CF - 243

HODEDOE

Jedi x Epic

MODESTYLars-Acres Modest
Truth B+84**JABIR**Lars-Acres Jabir Tinks
MB88

GPFT +4060

IES 1077€

ICS-PR 1018€

► PRODUZIONE (75% ATT.)

Latte	% Grasso	Kg Grasso	% Proteina	Kg Proteina
+1101kg	+0,23	+73	+0,25	+65
K Caseina BB		Beta Lattoglobulina AA		Beta Caseina A2A2

► GESTIONALE

Cellule Somatiche	100	Facilità Parto	111
Longevità	114	Parto figlie	118
Fertilità figlie	109	Mungibilità	109

Unico figlio in Italia di Hodedoe, Traiano discende da una profondissima famiglia americana con al suo interno numerosi componenti VG o EX.

Il profilo produttivo è molto interessante

con numeri oltre il 1000 a latte e percentuali elevate.

Traiano oltre a dare alle proprie figlie una statura media, trasmette buone caratteristiche di longevità e fertilità figlie.

Parti facilissimi ed elevata velocità di mungitura.

K Caseina BB e Betacaseina A2A2!! Toro libero da aplotipi negativi!



Lars-Acres Hode Traiano

► MORFOLOGIA (75% ATT.)

Tipo **+0,24** ICM **+1,41** IAP **-0,33**

Statura						0,21
Forza-Vigore						-1,29
Profondità						-1,51
Angolosità						0,02
Groppa angolo						-1,05
Groppa larghezza						-0,27
Conformazione						-0,21
Locomozione						-0,05
Arti di lato						0,38
Arti dietro						0,16
Piede angolo						-0,97
Attacco anteriore						1,72
Attacco post. altezza						1,50
Attacco post. larghezza						-0,23
Legamento						1,14
Profondità mammella						1,91
Pos. capezzoli anteriori						0,31
Pos. capezzoli posteriori						0,45
Capezzoli dimensione						-1,24

-1 -0,5 0 +0,5 +1 +1,5 +2

Novità

PISCHI
INSEME

TIALOCO

IT016990900821 - ET TL TM - 153

IL SEME SESSATO *Made in Italy*
FOEMINA
Sexed **ULTRA 4M**

Cambiano Chapeau Zape MB89

MACHONE**REDROCK****VANHALEN**

Milktime x Romero

Inseme Clara MB86

Vanhalen MB87

GPFT +4514

IES 1240€

ICS-PR 1695€

► PRODUZIONE (75% ATT.)

Latte	% Grasso	Kg Grasso	% Proteina	Kg Proteina
+1472 kg	-0,04	+51	+0,11	+64
K Caseina BB		Beta Lattoglobulina AA		Beta Caseina A1A2

► GESTIONALE

Cellule Somatiche	118	Facilità Parto	111
Longevità	120	Parto figlie	122
Fertilità figlie	109	Mungibilità	99

Il pedigree di Clara, "madre di TIALOCO" è composto per la maggior parte di tori della FA italiana. Buon latte e ottime proteine per uno dei migliori tori in assoluto per ICS-PR, cellule, longevità, facilità di parto e resistenza al caldo. Tialoco, ottimo dal punto di vista morfologico, è K Caseina BB e libero da aplotipi negativi!

TOP 5 ICS-PR Genomici Internazionale.



► MORFOLOGIA (75% ATT.)

Tipo **+1,59** ICM **+2,07** IAP **+0,03**

Statura					0,85
Forza-Vigore					0,53
Profondità					1,05
Angolosità					1,78
Groppa angolo					1,19
Groppa larghezza					1,03
Conformazione					> 2,09
Locomozione					0,53
Arti di lato					1,01
Arti dietro					0,21
Piede angolo					0,08
Attacco anteriore					> 2,78
Attacco post. altezza					> 2,83
Attacco post. larghezza					> 3,06
Legamento					> 2,63
Profondità mammella					1,81
Pos. capezzoli anteriori					> 2,46
Pos. capezzoli posteriori					1,71
Capezzoli dimensione					0,28

-1 -0,5 0 +0,5 +1 +1,5 +2

SABBIONA
INSEME

TANTUM

IT098990744592 - TL TV TY - 234

IL SEME SESSATO *Made in Italy*
FOEMINA
Sexed **ULTRA 4M**

Sabbiona Inseme Tantum

DISCJOCKEY**APPLICABLE****MASCALESE**

Fortune x Monterey

Sabbiona Tania EX92

Go-Farm Tashira MB89

GPFT +3745

IES 686€

ICS-PR 470€

► PRODUZIONE (75% ATT.)

Latte	% Grasso	Kg Grasso	% Proteina	Kg Proteina
+169kg	+0,11	+22	+0,15	+24
K Caseina AE		Beta Lattoglobulina AA		Beta Caseina A1A1

► GESTIONALE

Cellule Somatiche	104	Facilità Parto	100
Longevità	116	Parto figlie	109
Fertilità figlie	106	Mungibilità	104

Direttamente dalla famiglia di Artes, tramite la sorella piena Goldwyn Tina EX, una discendente della Formation Tate EX93, con alle spalle 10 generazioni di vacche VG e EX. Tantum si propone di essere un leader dal punto di vista morfologico. Groppa di giusta inclinazione e molto larghe, gli arti sono ideali con giusto appiombamento che finiscono in piedi molto forti. Il vero punto di forza però è la mammella, caratteristica in cui è uno dei migliori al mondo, che ci fanno intravedere in lui un grande futuro di successi sui ring e come forte miglioratore della morfologia in molte stalle.

1° Toro ICM Italia - TOP 5 ICM Internazionale



► MORFOLOGIA (75% ATT.)

Tipo **+2,32** ICM **+4,20** IAP **+1,74**

Statura					> 2,29
Forza-Vigore					1,49
Profondità					0,36
Angolosità					0,15
Groppa angolo					0,16
Groppa larghezza					> 2,28
Conformazione					> 3,03
Locomozione					1,31
Arti di lato					-1,57
Arti dietro					1,33
Piede angolo					> 3,10
Attacco anteriore					> 4,91
Attacco post. altezza					> 3,96
Attacco post. larghezza					1,14
Legamento					> 3,83
Profondità mammella					> 5,11
Pos. capezzoli anteriori					> 2,36
Pos. capezzoli posteriori					> 2,75
Capezzoli dimensione					-1,36

-1 -0,5 0 +0,5 +1 +1,5 +2

L'indice ICM

La nuova formulazione sostituisce quella del 1993 studiata in funzione delle correlazioni genetiche con la longevità ed include i caratteri lineari relativi alla posizione dei capezzoli anteriori e posteriori e alla dimensione dei capezzoli anteriori. L'inserimento di questi nuovi caratteri prevede anche un intervallo ottimo al di fuori del quale il peso diventa negativo.

La Tabella che segue riporta in sintesi la differenza tra l'ICM 1993 e l'ICM 2021 con l'importanza attribuita ai singoli lineari e, per i capezzoli, il livello che viene premiato.

L'ICM è incluso nella formula del PFT con un peso del 9% e questa modifica è andata ad influenzare la classifica di tori e manze/vacche.

Indice	ICM 1993 peso %	ICM 2021	
		Peso %	Punto ottimale
Forza attacco anteriore	19	20	-
Altezza attacco posteriore	17	20	-
Legamento	21	15	-
Profondità mammella	26	20	-
Posizione capezzoli anteriori	17	10	da 0 a 1
Lunghezza capezzoli anteriori	0	5	da + 0,5 a +1,5
Posizione capezzoli posteriori	0	10	da -1,5 a -0,5

I tori TOP PER ICM

Nome	Padre	Madre	Icm	gPFT	Kg Lt	Fert	Parto	Tipo	A & P	Attacco anteriore	Altezza attacco posteriore	Larghezza attacco posteriore	Legamento	Profondità mammella	Posizione capezzoli anteriori	Posizione capezzoli posteriori	Dimensione capezzoli
TANTUM	DISCJOCKEY	APPLICABLE	4,20	3745	169	106	100	2,32	1,74	4,91	3,96	1,14	3,83	5,11	2,36	2,75	-1,36
INDRO	HOTHAND	TOOHOT	3,73	4156	1614	99	102	2,65	2,23	3,79	4,46	5,13	3,06	3,06	1,22	1,35	0,14
CUTLASS	SHARPE	HALOGEN	3,62	3868	579	114	96	1,19	1,76	3,08	3,23	0,47	3,54	4,46	1,11	1,51	-0,36
BRIATORE	ARGO	HOTROD	3,44	3562	918	104	100	2,66	1,55	4,19	4,13	2,56	2,51	3,87	2,32	1,89	-2,19
MANTRA	TRY ME	YODA	3,31	4595	1241	102	96	2,04	0,84	3,21	3,79	3,17	3,69	2,74	1,17	1,54	-0,63
LITIO	PANAMA	CASPER	3,27	4124	1105	104	102	2,31	2,19	4,73	3,64	1,90	1,93	3,92	2,46	0,67	-1,83
SALIERI	SIGILLO	SOUND SYSTEM	3,20	4330	344	110	101	1,84	1,56	3,82	2,44	1,66	2,80	3,46	0,93	1,62	0,79
MUNARI	HOTLINE	DOZER	3,10	4136	997	100	102	2,37	3,70	3,88	4,24	3,80	2,05	2,68	1,73	1,25	-2,22
CENTALLO	TOPNOTCH	MODESTY	3,05	3745	584	105	105	1,35	1,09	3,55	3,33	1,71	1,46	3,05	-1,14	-0,13	1,05
PORTOFINO	KUDOS	CASPER	2,99	4285	1757	99	102	2,03	1,37	3,36	2,47	1,84	4,10	3,87	1,98	3,30	-0,89
NEWTON	LOUXOR	MOGUL	2,92	3883	1583	104	107	1,48	1,45	3,79	2,73	1,10	0,95	3,56	0,56	0,51	-1,46
LANDINI	HOTHAND	EAGLE	2,83	4362	1137	108	110	2,10	2,56	3,07	3,44	2,61	1,55	2,69	1,00	0,28	-1,47
PAWNEE	JEDI	MACK	2,82	3711	413	110	111	1,31	0,77	3,29	2,06	1,13	1,57	3,75	0,87	0,37	-0,99
MANFREDI	PADAWAN	DOZER	2,77	4284	1811	113	103	1,40	1,12	3,11	3,87	2,65	1,68	3,02	1,59	1,80	-1,62
DANNUNZIO	SOUND SYSTEM	PULSAR	2,73	3930	692	108	97	1,87	0,15	3,94	2,48	0,62	2,51	3,53	2,82	2,36	-0,78
SELKIRK	HOTROD	NUMERO UNO	2,71	3582	1103	101	99	2,39	3,58	3,33	2,97	2,74	3,54	2,12	2,46	1,99	1,26
RAFFAELLO	ENTERPRISE	SILVER	2,67	3796	683	101	98	2,28	3,73	2,20	3,41	0,36	2,89	2,40	1,65	1,30	0,82
ZAVAROV	BATTLECRY	MERIDIAN	2,62	3950	1506	104	104	1,20	1,02	3,22	2,25	0,33	0,43	3,18	1,15	-1,69	0,78
COX	BANDARES	SILVER	2,53	3653	399	101	93	2,29	1,73	3,78	3,47	1,87	2,39	2,65	2,84	1,52	-1,89
DOPPIO PP	HARDROCK P	PADAWAN	2,50	4054	347	113	111	1,03	1,01	2,90	2,73	0,62	1,63	2,88	0,81	1,25	-1,31
RUBESCO	IMAX	JEDI	2,40	3700	1578	98	104	1,66	0,78	2,85	2,36	2,19	1,65	2,54	0,31	0,68	-0,84
ELETTRIO	GIORDANO	FLAGSHIP	2,38	4421	523	109	102	1,44	0,68	2,41	3,15	1,82	2,97	2,32	2,16	2,17	-0,21
TELESFORO	SOUND SYSTEM	DERWOOD	2,31	4253	976	111	101	1,59	0,61	2,48	3,13	1,88	2,86	1,78	1,63	1,79	-0,86
PARMENSE	PERSEUS	SELLECK	2,28	4270	460	114	107	1,19	1,84	3,00	1,59	-0,11	1,81	2,95	1,32	1,27	-0,22
SUPERFAST	MOTIVATED	TOPNOTCH	2,26	4532	1146	105	98	1,70	0,95	2,60	2,28	3,13	1,81	2,01	0,36	0,80	1,18

Indice Mungitura Automatizzata (IMA)

La Tabella che segue riporta caratteri che compongono il nuovo indice IMA e la loro importanza percentuale.

Per la posizione dei capezzoli posteriori, la lunghezza dei capezzoli, la mungibilità e la locomozione, l'indice dà una penalità di 1 o 2 punti a: capezzoli troppo ravvicinati e corti, a % di figlie lente superiore il 5% ed a una locomozione negativa.

L'indice è uno strumento per tutti gli allevatori che puntano a selezionare animali che portino ad una mungitura più efficiente sia essa realizzata da un robot o da uno o più mungitori.

Premia i soggetti che trasmettono mammelle buone con capezzoli al centro dei quarti e non troppo corti, un livello genetico per mungibilità, cellule somatiche e locomozione ottimali.

Tabella - La composizione del nuovo indice IMA.

INDICE	ICM 2021	
	PESI %	Penalità
ICM	5	-
Posizione capezzoli posteriori	25	>2 e >3
Lunghezza capezzoli anteriori	20	<-2 e <-3
Mungibilità	20	-95 e -90
Cellule	15	-
Locomozione	15	< 0



I TOP 20 per la MUNGITURA ROBOTIZZATA (IMA)

Nome	Padre	Madre	IMA	gPFT	Kg Lt	% Grs	Kg Grs	% Pr	Kg Pr	Cell	Long	Fert	Part	Tipo	Icm	A & P
SORRENTO	HOTLINE	BATTLECRY	112	3938	557	0,62	93	0,29	51	109	103	98	109	1,97	2,25	3,58
RAFFAELLO	ENTERPRISE	SILVER	111	3796	683	0,28	54	0,19	41	107	109	101	98	2,28	2,67	3,73
MACCHIAVELLI	NEBULA	SILVER	110	4209	1847	-0,07	60	0,11	75	110	116	102	111	0,92	1,49	1,47
BELFANTE	ZAREK	SOUND SYSTEM	110	4191	976	0,41	85	0,13	48	110	117	105	105	1,23	2,01	1,94
FESTUS	ZAZZLE	CASPER	110	4570	890	0,33	76	0,16	49	108	121	115	112	0,89	1,61	1,51
SILLA	SOUND SYSTEM	FRANCHISE	110	4104	957	0,20	62	0,16	54	105	110	108	103	1,29	2,01	0,84
CENTALLO	TOPNOTCH	MODESTY	110	3745	584	0,11	34	0,19	42	102	114	105	105	1,35	3,05	1,09
CHAPEAU	MOGUL	TIME	110	3506	66	0,38	45	0,19	23	107	104	105	100	1,48	1,49	3,52
SOUND SYSTEM	SILVER	SUPERSIRE	109	4046	1892	0,26	103	0,08	75	100	107	101	97	2,09	1,92	1,18
ZAVAROV	BATTLECRY	MERIDIAN	109	3950	1506	-0,17	40	0,06	60	105	108	104	104	1,20	2,62	1,02
ILLUSTRE	MOJO	DEPOT	109	4307	1279	-0,11	38	0,11	58	111	118	113	111	0,48	0,72	1,73
HOSKINS	SPEAKER	NUMERO UNO	109	3711	915	0,11	48	0,13	45	106	107	104	94	1,09	1,40	1,80
LIVER	SUPERHERO	MISSOURI	109	4051	1835	-0,17	49	0,01	64	109	113	107	108	0,31	1,46	-0,19
PEKERMANN	SUPERSHOT	MOGUL	109	3393	477	0,11	31	0,17	34	113	111	101	104	0,71	1,09	-0,40
BLUENOTE	CHARLEY	PURE	108	3330	2237	-0,35	43	-0,16	56	102	111	100	100	0,64	1,24	-0,26
CUTLASS	SHARPE	HALOGEN	108	3868	579	-0,19	4	-0,06	14	111	121	114	96	1,19	3,62	1,76
STRATOS	PANAMA	PADAWAN	108	4376	1432	-0,02	55	0,18	71	105	115	108	102	1,47	2,24	2,55
HIGGINS	VANHALEN	SUPERSIRE	108	3907	1383	0,42	99	0,20	69	103	107	100	109	0,95	1,12	0,95
RITMO RF	RONALD	ACHIEVER	108	4178	1167	0,44	96	0,10	54	110	111	103	103	1,78	2,21	2,13
VARYS	VANHALEN	DOORMAN	108	4061	749	0,32	65	0,31	60	103	106	103	103	1,83	2,12	2,77
LANDINI	HOTHAND	EAGLE	108	4362	1137	-0,04	40	0,14	58	111	112	108	110	2,10	2,83	2,56
DE GUZMAN	BATTLECRY	GALAXY	108	3825	1145	0,19	67	0,19	60	108	103	100	98	1,11	1,15	1,98
DIABOLO ROSSO	BARONE ROSSO	GYWER	107	4262	1644	0,09	74	0,16	73	108	109	107	108	0,82	1,22	0,73
INDRO	HOTHAND	TOOHOT	107	4156	1614	0,10	70	0,16	75	100	107	99	102	2,65	3,73	2,23
LITIO	PANAMA	CASPER	107	4124	1105	-0,03	37	0,11	51	111	113	104	102	2,31	3,27	2,19



Tori provati

I tori provati sono tutti quei riproduttori di cui sono state misurate le effettive **performances produttive, riproduttive e morfo-funzionali** di almeno 30 figlie a 120 gg di lattazione distribuite in almeno 30 diversi allevamenti.

Hanno un'attendibilità minima dell'80%.



I tori di cui è possibile vedere **come sono e come si comportano le figlie.**



Hanno **maggiore accuratezza** ed il loro **valore genetico è più stabile.**



Utilizzare tori provati **dà più sicurezza** ma riduce la velocità di miglioramento genetico.

TORI PROVATI INSEME

NOME	Padre	Madre	gPFT	IES €	ICS-PR €	Kg Lt	% Grs	Kg Grs	% Pr	Kg Pr	Cell	Long	Fert	Parto	Tipo	Icm	A & P
MUNARI	HOTLINE	DOZER	4136	709	480	997	0,35	78	0,24	62	106	104	100	102	2,37	3,10	3,70
GIORDANO	PERSEUS	RODANAS	4067	748	676	858	0,43	83	0,21	54	108	109	102	99	1,66	1,77	1,12
VARYS	VANHALEN	DOORMAN	4061	751	603	749	0,32	65	0,31	60	103	106	103	103	1,83	2,12	2,77
LIVER	SUPERHERO	MISSOURI	4051	995	1034	1835	-0,17	49	0,01	64	109	113	107	108	0,31	1,46	-0,19
SOUND SYSTEM	SILVER	SUPERSIRE	4046	811	598	1892	0,26	103	0,08	75	100	107	101	97	2,09	1,92	1,18
ZAVAROV	BATTLECRY	MERIDIAN	3950	711	664	1506	-0,17	40	0,06	60	105	108	104	104	1,20	2,62	1,02
MONTEVERDI	HOTROD	MCCUTCHEN	3913	714	550	2176	-0,31	46	-0,04	70	101	108	102	100	2,18	2,18	2,51
HIGGINS	VANHALEN	SUPERSIRE	3907	799	569	1383	0,42	99	0,20	69	103	107	100	109	0,95	1,12	0,95
NEWTON	LOUXOR	MOGUL	3883	785	709	1583	-0,28	30	0,05	59	102	110	104	107	1,48	2,92	1,45
DE GUZMAN	BATTLECRY	GALAXY	3825	619	559	1145	0,19	67	0,19	60	108	103	100	98	1,11	1,15	1,98
EFFENBERG	HOTROD	KRUNCH	3804	688	451	458	0,25	47	0,28	47	102	109	104	102	2,19	1,89	2,26
DA SILVA	POWERBALL P	SUPERSIRE	3801	751	717	1099	0,03	47	0,25	66	104	107	104	104	0,15	1,67	-2,61
INDUNA	BALISTO	O-COSMOPOLITAN	3791	693	440	276	0,60	78	0,42	57	105	106	99	97	1,60	1,13	0,79
MANTEGNA	PERSEUS	MCCUTCHEN	3773	813	911	769	0,21	54	0,13	42	110	111	107	99	0,65	0,70	-0,03
LIGHTMAN	CHARLEY	SILVER	3762	780	810	711	0,14	42	0,06	30	109	112	111	107	1,28	1,28	-0,36
JAUME	PENMANSHIP	BALISTO	3753	756	506	910	0,26	66	0,27	62	100	106	103	106	0,77	0,42	1,38
HOSKINS	SPEAKER	NUMERO UNO	3711	657	498	915	0,11	48	0,13	45	106	107	104	94	1,09	1,40	1,80
MONFORT	RODANAS	SUPERSIRE	3710	686	722	472	0,43	65	0,25	44	113	108	101	108	1,05	1,31	0,05
SAVERIO	CHARLEY	SILVER	3684	782	595	1326	0,15	67	0,07	54	105	112	100	109	1,15	1,91	0,98
TANDIL	BATTLECRY	PREDESTINE	3680	664	486	-96	0,72	74	0,26	25	110	109	107	98	0,82	0,85	1,69
RODANAS	DOORMAN	SNOWMAN	3676	583	458	385	0,50	71	0,20	36	112	106	100	101	1,66	2,06	1,81
LANNISTER	EAGLE	JUDO	3669	680	803	474	-0,02	19	0,08	26	111	107	111	106	1,47	1,76	1,59
ANTANI	BRASILEIRO	LOCHINVAR	3634	626	295	676	0,53	86	0,23	50	94	105	104	107	1,15	0,86	1,56
MOONWALK	HOTROD	MCCUTCHEN	3615	618	504	1316	-0,17	32	0,03	48	100	107	105	105	1,68	1,74	2,31
SELKIRK	HOTROD	NUMERO UNO	3582	476	226	1103	0,07	52	-0,04	33	102	108	101	99	2,39	2,71	3,58
WALLACE	KINGBOY	SHAMROCK	3564	655	362	1075	0,06	50	0,08	45	98	107	105	99	1,13	1,24	2,55
AKRON	HALOGEN	SUPERSIRE	3531	706	694	690	-0,12	14	0,05	29	108	112	111	107	0,26	0,98	0,01
ASADOR	SUPERSHOT	MOGUL	3523	660	578	1271	-0,18	28	0,04	48	101	108	105	106	0,65	1,50	0,54
AGASSI	OCTAVIAN	DOORMAN	3521	521	345	1148	0,03	46	0,14	56	105	101	102	101	0,46	0,61	0,92
CHAPEAU	MOGUL	TIME	3506	514	401	66	0,38	45	0,19	23	107	104	105	100	1,48	1,49	3,52
MANACOR	PLATINUM	SHOTTLE	3480	504	206	991	0,07	46	0,13	48	107	105	101	99	1,22	0,83	1,13
FONTAINE	DOORMAN	SNOWMAN	3473	409	308	-5	0,21	23	0,21	23	110	106	103	100	2,24	2,22	1,73
MAPUCHE	HALOGEN	MCCUTCHEN	3472	548	573	-274	0,41	36	0,14	5	113	108	110	102	0,96	1,71	0,94
ICARDI	JACEY	PLANET	3469	484	135	811	0,23	58	0,34	66	100	97	102	101	0,41	-0,67	-0,27
MONK	GREENWAY	NUMERO UNO	3455	498	347	205	0,06	15	0,18	27	106	106	107	104	1,41	2,15	0,80
ABBADO	NUMERO UNO	PLANET	3426	670	445	546	0,15	38	-0,02	17	109	111	111	105	0,41	1,13	0,31
BRENNERO	PREDESTINE	MAN-OMAN	3422	659	494	258	0,14	26	0,21	32	108	110	108	100	0,08	0,25	-0,61
FLINN	DOORMAN	GOLDWYN	3416	451	314	328	-0,11	1	0,19	33	109	106	102	89	1,74	1,94	1,90
STENDHAL	RODANAS	SUPERSIRE	3407	516	16	1035	0,50	97	0,30	69	95	100	96	104	0,59	0,58	-1,57
POLIGNAC	SILVER	NUMERO UNO	3400	518	307	289	0,55	74	0,14	25	102	103	106	107	1,10	0,40	2,57
PEKERMAN	SUPERSHOT	MOGUL	3393	689	728	477	0,11	31	0,17	34	113	111	101	104	0,71	1,09	-0,40
BETANCUR	BOMBERO	ELVIS	3383	373	4	1341	0,14	67	0,17	65	103	99	93	97	1,30	1,07	-0,03
DESHAMPS	HOTROD	CHEVROLET	3370	528	195	1290	0,00	48	0,12	57	98	104	102	99	0,11	0,03	0,93
INNOCENTI	HOTROD	JABIR	3339	514	282	898	-0,31	-1	0,03	34	101	107	109	108	1,05	1,30	0,98
KURT	JEDI	BOOKEM	3334	640	494	1284	-0,18	29	0,03	47	105	108	105	101	0,00	0,10	-0,45
BLUENOTE	CHARLEY	PURE	3330	632	438	2237	-0,35	43	-0,16	56	102	111	100	100	0,64	1,24	-0,26
BORODIN	KARTOON	SUPER	3329	599	288	871	-0,03	30	0,07	37	104	107	107	101	-0,08	0,73	-1,34
SELLECK	CASHCOIN	GERARD	3319	585	461	1007	-0,26	8	-0,02	32	102	108	111	102	0,76	1,71	-0,94
MALDINI	KOBRA	LET IT SNOW	3312	446	110	1112	0,05	51	0,13	53	103	103	97	98	1,20	1,21	0,58
HIDDINK	BALISTO	LEVI	3310	622	400	134	0,45	55	0,17	23	105	110	106	111	0,43	0,55	0,50

CERESIO
INSEME**ANTANI****BRASILEIRO****LOCHINVAR****WYMAN**

Balisto x Epic

Ceresio Winnie B+84

Ceresio Winter MB88

GPFT +3634**IES 626€****ICS-PR 295€**► **PRODUZIONE** basato su **1239** figlie in **418** allevamenti (**98% ATT**)

Latte	% Grasso	Kg Grasso	% Proteina	Kg Proteina
+676kg	+0,53	+86	+0,23	+50
K Caseina BB		Beta Lattoglobulina AB		Beta Caseina A1A2

► **GESTIONALE**

Cellule Somatiche	94	Facilità Parto	107
Longevità	105	Parto figlie	106
Fertilità figlie	104	Mungibilità	110

Leader per le percentuali tra i provati, le Antani sono soggetti equilibrati, con gambe e piedi molto funzionali.

Buone mammelle posteriori con capezzoli medio/lunghi.

Antani è K Caseina BB ed ha parto molto facile.



IT012990080053 - TL TV TY - 231456

 IL SEME SESSATO *Made in Italy*
FOEMINA
 Sexed **ULTRA**


Ceresio Insieme Antani

► **MORFOLOGIA** basato su **665** figlie in **246** allevamenti (**96% ATT**)
 Tipo **+1,15** ICM **+0,86** IAP **+1,56**

Statura					1,11
Forza-Vigore					0,16
Profondità					1,50
Angolosità					1,68
Groppa angolo					-0,91
Groppa larghezza					2,05
Conformazione					2,24
Locomozione					2,83
Arti di lato					2,40
Arti dietro					1,94
Piede angolo					1,18
Attacco anteriore					1,06
Attacco post. altezza					2,23
Attacco post. larghezza					0,52
Legamento					1,57
Profondità mammella					1,01
Pos. capezzoli anteriori					3,23
Pos. capezzoli posteriori					2,10
Capezzoli dimensione					2,24

-1 -0,5 0 +0,5 +1 +1,5 +2

BALDO
INSEME**BOLLINGER****MARDI GRAS****EJECT****GOLDEN DREAMS**

Mogul x Planet

Baldo Bussola EX90

Baldo Zella EX90

GPFT +3300**IES 497€****ICS-PR 114€**► **PRODUZIONE** basato su **1066** figlie in **322** allevamenti (**99% ATT**)

Latte	% Grasso	Kg Grasso	% Proteina	Kg Proteina
+1629kg	+0,03	+66	-0,07	+47
K Caseina AB		Beta Lattoglobulina AB		Beta Caseina A2A2

► **GESTIONALE**

Cellule Somatiche	94	Facilità Parto	107
Longevità	106	Parto figlie	108
Fertilità figlie	101	Mungibilità	103

Bollinger si propone sul mercato come la scelta più azzeccata

per le grandi aziende che esigono dai tori che usano

un'importante costanza nel modello trasmissivo.

Ma non è solo questo, Bollinger è pure un toro con un indice latte vertiginoso, è facile al parto, è AB e A2A2!



IT017991501890 - TL TV TY - 135



Gandy Bollinger Bettina VG87 Soc. Agr. Gandy di Giancarlo Gandolfi S.S. (MN)

► **MORFOLOGIA** basato su **705** figlie in **250** allevamenti (**96% ATT**)
 Tipo **+1,31** ICM **+1,73** IAP **-0,28**

Statura					0,63
Forza-Vigore					-0,08
Profondità					0,47
Angolosità					2,18
Groppa angolo					0,47
Groppa larghezza					1,30
Conformazione					1,80
Locomozione					0,22
Arti di lato					2,13
Arti dietro					0,71
Piede angolo					0,10
Attacco anteriore					2,52
Attacco post. altezza					2,61
Attacco post. larghezza					1,62
Legamento					-0,18
Profondità mammella					1,15
Pos. capezzoli anteriori					1,28
Pos. capezzoli posteriori					-0,49
Capezzoli dimensione					-0,32

-1 -0,5 0 +0,5 +1 +1,5 +2

IT019991587216 - ET TY TV TL - 234

BALLOTTINO

HIGGINS

VANHALEN

SUPERSIRE

MILLION

Montross x Mccutchen

Ballottino Farm Carmen

Ballottino Farm Fiera
B+83

GPFT +3907

IES 799€

ICS-PR 569€

► **PRODUZIONE** basato su 107 figlie in 53 allevamenti (88% ATT)

Latte	% Grasso	Kg Grasso	% Proteina	Kg Proteina
+1383kg	+0,42	+99	+0,20	+69
K Caseina AB		Beta Lattoglobulina AA	Beta Caseina A2A2	

► **GESTIONALE**

Cellule Somatiche	103	Facilità Parto	109
Longevità	107	Parto figlie	108
Fertilità figlie	100	Mungibilità	106

Miglioratore a tutto tondo, non ha punti deboli questo valido figlio di VANHALEN. Latte e titoli con una morfologia solidissima, statura ideale e belle groppe. Mammelle perfette per la mungitura automatizzata (108 IMA). Elevata velocità di mungitura. Toro con parto molto facile.
K Caseina AB e Beta caseina A2A2!



Ballottino Farm Supersire Carmen

► **MORFOLOGIA** basato su 48 figlie in 23 allevamenti (83% ATT)Tipo **+0,95** ICM **+1,12** IAP **+0,95**

Statura					1,02
Forza-Vigore					0,17
Profondità					0,37
Angolosità					1,72
Groppa angolo					0,32
Groppa larghezza					0,68
Conformazione					1,02
Locomozione					1,09
Arti di lato					-0,23
Arti dietro					0,98
Piede angolo					0,56
Attacco anteriore					1,21
Attacco post. altezza					1,52
Attacco post. larghezza					2,03
Legamento					0,72
Profondità mammella					0,84
Pos. capezzoli anteriori					-0,08
Pos. capezzoli posteriori					-0,04
Capezzoli dimensione					0,12

NL000865720468 - TL TM TV TY CF PF - 243

VE.

LIGHTMAN

CHARLEY

SILVER

HEADLINER

Supershot x Mogul

Lakeside Silver Lilly

Liner Lillie

GPFT +3762

IES 780€

ICS-PR 810€

► **PRODUZIONE** basato su 755 figlie in 189 allevamenti (97% ATT)

Latte	% Grasso	Kg Grasso	% Proteina	Kg Proteina
+711kg	+0,14	+42	+0,06	+30
K Caseina AA		Beta Lattoglobulina AA	Beta Caseina A1A2	

► **GESTIONALE**

Cellule Somatiche	109	Facilità Parto	107
Longevità	112	Parto figlie	114
Fertilità figlie	111	Mungibilità	106

Toro equilibrato, le sue figlie hanno buone produzioni con alte percentuali. Morfologia funzionale e mammelle sanissime. Le figlie saranno molto fertili. Toro molto facile al parto. Lightman è uno dei migliori tori provati della razza per fertilità del suo seme.



Zial Lightman Quercia

► **MORFOLOGIA** basato su 316 figlie in 92 allevamenti (94% ATT)Tipo **+1,28** ICM **+1,28** IAP **-0,36**

Statura					1,74
Forza-Vigore					1,16
Profondità					0,83
Angolosità					1,17
Groppa angolo					1,49
Groppa larghezza					0,53
Conformazione					1,73
Locomozione					0,67
Arti di lato					1,92
Arti dietro					-0,57
Piede angolo					0,09
Attacco anteriore					2,33
Attacco post. altezza					1,30
Attacco post. larghezza					-0,17
Legamento					0,99
Profondità mammella					2,09
Pos. capezzoli anteriori					1,98
Pos. capezzoli posteriori					1,57
Capezzoli dimensione					-2,05

PRISMAGEN

LIVER

DE000360385506 - TL TV TY - 234

 IL SEME SESSATO *Made in Italy*
FOEMINA
 Sexed **ULTRA**


Gasperi Liver

SUPERHERO x **MISSOURI** x **NUMERO UNO**
 Supershot x Numero Uno x Pg Ladylike MB86 x Hlm Lane MB85

GPFT +4051

IES 995€

ICS-PR 1034€

► **PRODUZIONE** basato su 703 figlie in 209 allevamenti (97% ATT)

Latte	% Grasso	Kg Grasso	% Proteina	Kg Proteina
+1835kg	-0,17	49	+0,01	+64
K Caseina BB		Beta Lattoglobulina AB	Beta Caseina A2A2	

► **GESTIONALE**

Cellule Somatiche	109	Facilità Parto	108
Longevità	113	Parto figlie	105
Fertilità figlie	107	Mungibilità	107

Lila Z, progenitrice di Liver, è una delle vacche più conosciute a livello mondiale sia sul ring, sia per la capacità di trasmissione nella progenie.

Grande miglioratore della produzione,

con caratteristiche della salute di notevole impatto:

mammelle estremamente sane con bassa incidenza di mastiti.

Estrema fertilità delle figlie.

Liver fa parte di quella importante cerchia ristretta di tori BB A2A2!



► **MORFOLOGIA** basato su 322 figlie in 104 allevamenti (94% ATT)

Tipo **+0,31** ICM **+1,46** IAP **-0,19**

Statura					-0,22
Forza-Vigore					-0,52
Profondità					-0,98
Angolosità					0,04
Groppa angolo					-2,84
Groppa larghezza					0,47
Conformazione					0,13
Locomozione					1,09
Arti di lato					1,64
Arti dietro					-0,33
Piede angolo					-0,87
Attacco anteriore					2,55
Attacco post. altezza					0,65
Attacco post. larghezza					-1,03
Legamento					0,44
Profondità mammella					1,97
Pos. capezzoli anteriori					-0,47
Pos. capezzoli posteriori					0,06
Capezzoli dimensione					0,06

-1 -0,5 0 +0,5 +1 +1,5 +2

GANDY INS

MOONWALK

IT020991130896 -TV TL TY - 423615



Portis Moonwalk Carolina

HOTROD x **MCCUTCHEN** x **PLANET**
 Jerod x Iota x Gandy Ludmilla B+83 x Gandy Planet Lady Gaga B+81

GPFT +3615

IES 618€

ICS-PR 504€

► **PRODUZIONE** basato su 139 figlie in 73 allevamenti (93% ATT)

Latte	% Grasso	Kg Grasso	% Proteina	Kg Proteina
+1316kg	-0,17	+32	+0,03	48
K Caseina AA		Beta Lattoglobulina AB	Beta Caseina A2A2	

► **GESTIONALE**

Cellule Somatiche	100	Facilità Parto	105
Longevità	107	Parto figlie	117
Fertilità figlie	105	Mungibilità	104

Famiglia interamente sviluppata presso allevamento Gandy, esempio di estrema produzione sostenuto da una struttura morfologica e arti funzionali di qualità.



► **MORFOLOGIA** basato su 85 figlie in 53 allevamenti (87% ATT)

Tipo **+1,68** ICM **+1,74** IAP **+2,31**

Statura					2,52
Forza-Vigore					1,33
Profondità					1,15
Angolosità					1,02
Groppa angolo					0,39
Groppa larghezza					2,00
Conformazione					2,67
Locomozione					1,65
Arti di lato					-1,77
Arti dietro					3,14
Piede angolo					2,79
Attacco anteriore					2,03
Attacco post. altezza					1,73
Attacco post. larghezza					2,27
Legamento					2,60
Profondità mammella					1,96
Pos. capezzoli anteriori					2,18
Pos. capezzoli posteriori					1,18
Capezzoli dimensione					-1,14

-1 -0,5 0 +0,5 +1 +1,5 +2

GANDY
INSEME

MONTEVERDI

HOTROD

Jerod x Iota

MCCUTCHEN

Gandy Ludmilla B+83

PLANET

Gandy Planet Lady
Gaga B+81

GPFT +3913

IES 714€

ICS-PR 550€

► PRODUZIONE basato su 846 figlie in 274 allevamenti (98% ATT)

Latte	% Grasso	Kg Grasso	% Proteina	Kg Proteina
+2176kg	-0,31	+46	-0,04	+70
K Caseina AA		Beta Lattoglobulina AB		Beta Caseina A2A2

► GESTIONALE

Cellule Somatiche	101	Facilità Parto	100
Longevità	108	Parto figlie	109
Fertilità figlie	102	Mungibilità	108

Famiglia interamente sviluppata presso allevamento Gandy, Monteverdi incorpora in maniera bilanciata produzione con un lineare funzionale senza lasciare nulla al caso.



IT020991130897 - TV TL TY - 423



Gandy Nada GP 83

► MORFOLOGIA basato su 497 figlie in 184 allevamenti (95% ATT)

Tipo **+2,18** ICM **+2,18** IAP **+2,51**

Statura					2,98
Forza-Vigore					1,94
Profondità					1,64
Angolosità					2,04
Groppa angolo					0,41
Groppa larghezza					2,63
Conformazione					3,30
Locomozione					1,86
Arti di lato					-1,50
Arti dietro					3,19
Piede angolo					2,81
Attacco anteriore					2,22
Attacco post. altezza					3,07
Attacco post. larghezza					3,60
Legamento					2,52
Profondità mammella					2,16
Pos. capezzoli anteriori					2,32
Pos. capezzoli posteriori					1,54
Capezzoli dimensione					-0,85

-1 -0,5 0 +0,5 +1 +1,5 +2

GO-FARM

MUNARI

HOTLINE

Hotrod x Mogul

DOZER

Go-Farm Mestalla
EX90

SNOWMASTER

Marci 7716 MB87

GPFT +4136

IES 709€

ICS-PR 480€

► PRODUZIONE basato su 417 figlie in 127 allevamenti (95% ATT)

Latte	% Grasso	Kg Grasso	% Proteina	Kg Proteina
+997kg	+0,35	+78	+0,24	+62
K Caseina AA		Beta Lattoglobulina AB		Beta Caseina A1A2

► GESTIONALE

Cellule Somatiche	106	Facilità Parto	102
Longevità	104	Parto figlie	102
Fertilità figlie	100	Mungibilità	105

Le mammelle di Hotline e la solidità di Dozer, su di una delle famiglie europee che più hanno lasciato il segno presso la Go-Farm, quella della Snowmaster Marci VG87.

Specialista dei titoli e costruttore di vere "vacche da stalla", con statura media arti e piedi ideali e mammelle fatte molto bene: fortissime negli attacchi e molto veloci a svuotarsi.

3° Toro Provato per IAP in Italia.

TOP 5 Provati per ICM in Italia.



IT019991671551 - TL TV TY - 234



Go-Farm Munari

► MORFOLOGIA basato su 177 figlie in 57 allevamenti (91% ATT)

Tipo **+2,37** ICM **+3,10** IAP **+3,70**

Statura					1,32
Forza-Vigore					1,22
Profondità					1,10
Angolosità					1,06
Groppa angolo					-1,15
Groppa larghezza					1,06
Conformazione					1,80
Locomozione					3,19
Arti di lato					-2,05
Arti dietro					5,39
Piede angolo					2,92
Attacco anteriore					3,88
Attacco post. altezza					4,24
Attacco post. larghezza					3,80
Legamento					2,05
Profondità mammella					2,68
Pos. capezzoli anteriori					1,73
Pos. capezzoli posteriori					1,25
Capezzoli dimensione					-2,22

-1 -0,5 0 +0,5 +1 +1,5 +2

DBF INSEME
VARYS

VARYS

IT016990653240 - TV TL - 234

VANHALEN

Montross x Mccutchen

DOORMAN

Jasmine VG88

WINDBROOKJK

Del Bino Farm Jackie
Ann VG88

GPFT +4061

IES 751€

ICS-PR 603€

► **PRODUZIONE** basato su 77 figlie in 30 allevamenti (88% ATT)

Latte	% Grasso	Kg Grasso	% Proteina	Kg Proteina
+749kg	+0,32	+65	+0,31	+60
K Caseina BB		Beta Lattoglobulina AA		Beta Caseina A2A2

► **GESTIONALE**

Cellule Somatiche	103	Facilità Parto	103
Longevità	106	Parto figlie	104
Fertilità figlie	103	Mungibilità	102

Un figlio del grande VANHALEN che ha nella completezza dei suoi dati delle qualità indiscutibili. Specialista delle percentuali, trasmette soggetti forti e ampi, di giusta statura. Ottimi gli arti e la groppa. Le mammelle piacciono per gli attacchi ma soprattutto per la perfetta posizione dei capezzoli. Infatti, l'IMA è elevato. Buona facilità di parto, il toro è K Caseina BB e Beta caseina A2A2!



Vanessa Vanhalen Nava Verona

► **MORFOLOGIA** basato su 40 figlie in 19 allevamenti (82% ATT)

Tipo **+1,83** ICM **+2,12** IAP **+2,77**

Statura					1,21
Forza-Vigore					1,22
Profondità					0,95
Angolosità					1,46
Groppa angolo					-0,55
Groppa larghezza					1,89
Conformazione					> 2,07
Locomozione					> 2,86
Arti di lato					-1,34
Arti dietro					2,81
Piede angolo					1,93
Attacco anteriore					> 2,74
Attacco post. altezza					> 2,01
Attacco post. larghezza					1,44
Legamento					0,52
Profondità mammella					> 2,28
Pos. capezzoli anteriori					1,04
Pos. capezzoli posteriori					-0,87
Capezzoli dimensione					-0,76

-1 -0,5 0 +0,5 +1 +1,5 +2

ANSAL INSEME
ZAVAROV

ZAVAROV

IT019991534110 - TV TL TY - 231

BATTLECRY

Balisto x Numero Uno

MERIDIAN

Domain x Planet

O-MAN

Manfred x Bell Elton

GPFT +3950

IES 711€

ICS-PR 664€

► **PRODUZIONE** basato su 129 figlie in 58 allevamenti (93% ATT)

Latte	% Grasso	Kg Grasso	% Proteina	Kg Proteina
+1506kg	-0,17	+40	+0,06	+60
K Caseina AB		Beta Lattoglobulina AA		Beta Caseina A2A2

► **GESTIONALE**

Cellule Somatiche	105	Facilità Parto	104
Longevità	108	Parto figlie	105
Fertilità figlie	104	Mungibilità	102

La Oman Zoara EX91 è stata una illustre holstein dell'era pre-genomica di cui ancora oggi possiamo apprezzare il proprio lascito.

Come, per esempio, questo suo nipote forte miglioratore del latte. Zavarov dà animali medi con ottimi arti e mammelle ben attaccate.

I capezzoli sono ideali sia per posizione che per dimensione.

Buona facilità di parto e interessante dato sulla salute mammella.

K AB e Beta A2A2!



Ansal Inseme Zavarov

► **MORFOLOGIA** basato su 73 figlie in 35 allevamenti (86% ATT)

Tipo **+1,20** ICM **+2,62** IAP **+1,02**

Statura					1,13
Forza-Vigore					-0,49
Profondità					-0,53
Angolosità					1,13
Groppa angolo					-2,03
Groppa larghezza					1,62
Conformazione					1,46
Locomozione					1,27
Arti di lato					0,41
Arti dietro					0,99
Piede angolo					1,22
Attacco anteriore					> 3,22
Attacco post. altezza					> 2,25
Attacco post. larghezza					0,33
Legamento					0,43
Profondità mammella					> 3,18
Pos. capezzoli anteriori					1,15
Pos. capezzoli posteriori					-1,69
Capezzoli dimensione					0,78

-1 -0,5 0 +0,5 +1 +1,5 +2

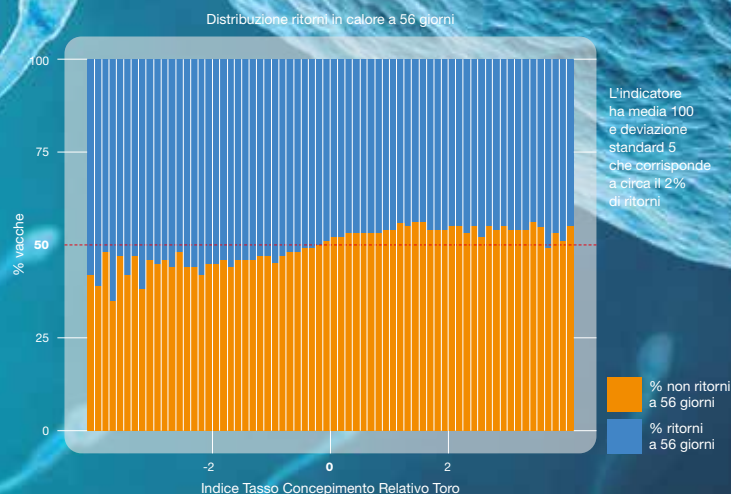
Extra Fertilità del seme

per un tasso di concepimento ottimale

Una dose = una gravidanza

È il sogno di tutti gli allevatori ed il primo tassello dell'efficienza economica e produttiva di un allevamento da latte. L'indicatore della fertilità dei tori è stimato da ANAFIJ sulla base dei dati delle fecondazioni registrate nelle condizioni di allevamento italiano tenendo conto di:

- **Età del toro**
- **Stato del toro**
(provato, genomico, prova di progenie)
- **Centro di FA**
- **Intervallo parto-concepimento**
- **Livello di energia speso per la produzione (EVM)**
- **Ordine di parto**



I migliori tori per fertilità seme

Nome	Padre	Madre	KBB	A2A2	Fertilità seme toro	gPFT	IES €	ICS-PR €	Kg Lt	% Grs	Kg Grs	% Pr	Kg Pr	Cell	Long	Fert	Fac. Parto	Tipo	lcm	A & P
NEWTON	LOUXOR	MOGUL		A2A2	111	3883	785	709	1583	-0,28	30	0,05	59	102	110	104	107	1,48	2,92	1,45
SOUND SYSTEM	SILVER	SUPERSIRE			110	4046	811	598	1892	0,26	103	0,08	75	100	107	101	97	2,09	1,92	1,18
CALIGOLA	CHARLEY	POWERBALL P	BB	A2A2	110	3656	674	654	1390	0,09	65	0,19	68	105	106	98	100	0,87	0,46	0,74
LIGHTMAN	CHARLEY	SILVER			109	3762	780	810	711	0,14	42	0,06	30	109	112	111	107	1,28	1,28	-0,36
CARLOMAGNO	BRAMANTE	TABASCO			108	4268	980	963	1507	0,08	68	0,24	82	108	114	102	100	1,35	1,16	-0,33
BETANCUR	BOMBERO	ELVIS			108	3383	373	4	1341	0,14	67	0,17	65	103	99	93	97	1,30	1,07	-0,03
MACCHIAVELLI	NEBULA	SILVER		A2A2	106	4209	1087	1101	1847	-0,07	60	0,11	75	110	116	102	111	0,92	1,49	1,47
MUNARI	HOTLINE	DOZER			105	4136	709	480	997	0,35	78	0,24	62	106	104	100	102	2,37	3,10	3,70
RAFFAELLO	ENTERPRISE	SILVER	BB	A2A2	105	3796	658	574	683	0,28	54	0,19	41	107	109	101	98	2,28	2,67	3,73
BOLLINGER	MARDI GRAS	EJECT		A2A2	104	3300	497	114	1629	0,03	66	-0,07	47	94	106	101	107	1,31	1,73	-0,28
ELETTRIO	GIORDANO	FLAGSHIP	BB		103	4421	1066	1221	523	0,56	92	0,28	52	111	114	109	102	1,44	2,38	0,68
MANTEGNA	PERSEUS	MCCUTCHEEN		A2A2	103	3773	813	911	769	0,21	54	0,13	42	110	111	107	99	0,65	0,70	-0,03
TANTUM	DISCJOCKEY	APPLICABLE			103	3745	686	470	169	0,11	22	0,15	24	104	116	106	100	2,32	4,20	1,74
RUBESCO	IMAX	JEDI		A2A2	103	3700	675	423	1578	0,04	67	0,11	68	98	107	98	104	1,66	2,40	0,78
LIVER	SUPERHERO	MISSOURI	BB	A2A2	102	4051	995	1034	1835	-0,17	49	0,01	64	109	113	107	108	0,31	1,46	-0,19
CAVOUR	FEDORA	SUPERHERO	BB	A2A2	102	4229	1129	1320	817	0,14	49	0,18	50	109	115	113	106	0,77	1,76	0,65
RITMO RF	RONALD	ACHIEVER	BB		102	4178	853	882	1167	0,44	96	0,10	54	110	111	103	103	1,78	2,21	2,13
ZAVAROV	BATTLECRY	MERIDIAN		A2A2	102	3950	711	664	1506	-0,17	40	0,06	60	105	108	104	104	1,20	2,62	1,02
HIGGINS	VANHALEN	SUPERSIRE			102	3907	799	569	1383	0,42	99	0,20	69	103	107	100	109	0,95	1,12	0,95
BERTON	BOULEVARD	SOUND SYSTEM			102	4174	862	909	2058	-0,13	65	-0,02	68	113	111	103	96	2,10	1,55	1,32
INDRO	HOTHAND	TOOHOT			102	4156	716	501	1614	0,10	70	0,16	75	100	107	99	102	2,65	3,73	2,23
JAUME	PENMANSHIP	BALISTO		A2A2	102	3753	756	506	910	0,26	66	0,27	62	100	106	103	106	0,77	0,42	1,38
SELKIRK	HOTROD	NUMERO UNO			102	3582	476	226	1103	0,07	52	-0,04	33	102	108	101	99	2,39	2,71	3,58
RODANAS	DOORMAN	SNOWMAN			101	3676	583	458	385	0,50	71	0,20	36	112	106	100	101	1,66	2,06	1,81
MICHELANGELO	PERSEUS	MCCUTCHEEN	BB	A2A2	101	3967	763	920	660	0,37	74	0,26	54	106	105	106	105	1,10	1,19	0,46



TWEMLOWS OFFICER

UK 305928/401634

LIMOUSINE

PADRE
AMPERTAINE
COMMANDER

MADRE
TWEMLOWS
HUM

► CBI

FACILITA' AL PARTO	99
LUNGHEZZA GESTAZIONE	284
VIGORE DEL VITELLO	1,2
PESO AL PARTO	-0,2
QUALITA' DEL VITELLO	99
COLORE DEL MANTELLO	-



ELK 41 VAN DE PLASHOEVE

NATO IL 31/01/2015

AT3902300929

1° toro per incrocio in Ue

♂ AMADEO
HOF TER BOEKEN

♀ ELKE 30
VAN DE PLASHOEVE

FERMENT 9709
DES TIENNES

WITCH HOF
TER BOEKEN

UNICUS VAN
PHAENOCRYST

ELKE 16 VAN
PLASHOEVE

Lunghezza gestazione: ★ ★ ★ ★ ★
 Peso alla nascita: ★ ★ ★ ★ ★
 Facilità di parto: ★ ★ ★ ★ ★

BLU BELGA



AVOCAT DE TONGUE

NATO IL 15/05/2017

BE858773964

♂ HAZARD VD
PANNEMEERS

♀ PAMOISON
DE TOHOEGNE

PANACHE DE
CENTFONTAINE

FLORA VD
PANNEMERS

LORD DE
TOHOEGNE

ICONE
DE TOHOEGNE

Lunghezza gestazione: ★ ★ ★ ★ ★
 Peso alla nascita: ★ ★ ★ ★ ★
 Facilità di parto: ★ ★ ★ ★ ★



ARISTIDE

NATO IL 03/10/2017

BE1617171988

♂ BRASERO
DU MOLIGNA

♀ ADAJIO
DE BRAY

HARPON
DE L'ORGELOT

FUTURE
DE MAFFE

EMPIRE
D OCHAIN

HUMAINE
ET DE BRAY

Lunghezza gestazione: ★ ★ ★ ★ ★
 Peso alla nascita: ★ ★ ★ ★ ★
 Facilità di parto: ★ ★ ★ ★ ★

BLU BELGA



BLACKHAUGH DIEGO

UK562121301689

PADRE
BLACKHAUGH
INGEMAR P390

MADRE
BLACKHAUGH
DYNA

NONNO
BLACKHAUGH
LORD HIGHTIME

► CBI

FACILITA' AL PARTO	99
LUNGHEZZA GESTAZIONE	281
VIGORE DEL VITELLO	1,06
PESO AL PARTO	-0,50
QUALITA' DEL VITELLO	90,7
COLORE DEL MANTELLO	-



MELVIEW GRAND TIMING

UK311688100285

PADRE
TOFTS TIME
ON N110

MADRE
TEGNOSE
GERALDINE C095

NONNO
RAWBURN
TRANSFORMER

► CBI

FACILITA' AL PARTO	99
LUNGHEZZA GESTAZIONE	280
VIGORE DEL VITELLO	1,02
PESO AL PARTO	0,26
QUALITA' DEL VITELLO	88,9
COLORE DEL MANTELLO	-

ANGUS



KELOWNA MOJO

UK102530701212

PADRE
KERSEY
GERONIMO

MADRE
KELOWNA
BRANDY

NONNO
DAFYDD
D OCHAIN

► CBI

FACILITA' AL PARTO	99
LUNGHEZZA GESTAZIONE	284
VIGORE DEL VITELLO	1,12
PESO AL PARTO	0,26
QUALITA' DEL VITELLO	89
COLORE DEL MANTELLO	97



KELOWNA OPIUM

UK102530301341

PADRE
NEWPOLE
ICON

MADRE
KELOWNA
INDIGO

NONNO
BLUEGRASS
CYCLONE

► CBI

FACILITA' AL PARTO	99
LUNGHEZZA GESTAZIONE	281
VIGORE DEL VITELLO	1,4
PESO AL PARTO	2,8
QUALITA' DEL VITELLO	86,5
COLORE DEL MANTELLO	81

BRITISH BLUE

italian style

ediprima
genetica

RETE VENDITA

PIEMONTE

ASTI - ALESSANDRIA - BIELLA
VERCELLI - TORINO - CUNEO
Bosio Aldo
Cell. 335 69 12 967
kiki.bosio@gmail.com

Bosio Chiara
Cell. 348 09 69 540
kiki.bosio@gmail.com

NOVARA
Motta Mattia
Cell. 333 34 74 852
tia-motta@hotmail.it

LOMBARDIA

BRESCIA - BERGAMO
Agriemme Srl
Cell. 335 61 89 956
agriemme.micheletti@gmail.com

CREMONA
Zooprogess
Tel. 0372 455 455
zooprogesssrl@gmail.com

MILANO - LODI - PAVIA
Omnia Genetica
Tel. 371 48 71 74
amministrazione@omniafeed.it

Invernizzi Claudio - Omnia G.
Cell. 335 70 62 085
claudioinve409@gmail.com

Cipolla Alessandro - Omnia G.
Cell. 340 79 18 025
alecipolla@omniafeed.it

Cerri Daniele - Omnia G.
Cell. 366 49 13 789
dc.cerri@gmail.com

Stucchi Paolo - Omnia G.
Cell. 340 29 16 432
stucchi_paolo@virgilio.it

Invernizzi Alberto - Omnia G.
Cell. 338 33 54 930
invernizzialberto342@gmail.com

MANTOVA
MAXIFEED
Tel. 389 59 24 092
info@maxifeed.it

CO.M.AL
Tel. 0376 340 168
sauro.baruffi@comal.mn.it

MONZA BRIANZA - COMO
LECCO - SONDRIO
Motta Mattia
Cell. 333 34 74 852
tia-motta@hotmail.it

Corno Gabriele
Cell. 339 36 53 609

VENETO

PADOVA - VERONA - VENEZIA
C.P.S. PADOVA
Tel. 0498 17 18 60
commerciale@cpsveneto.it

VICENZA
SCA Veneto srl
Bordin Gianluca
Cell. 335 76 30 774
bordin.gianluca@vbascafeneto.it

BELLUNO
SCA Veneto srl
Bordin Gianluca
Cell. 331 24 04 753
bordin.gianluca@vbascafeneto.it

TREVISO
CO.MI.ZO Treviso
Tel. 0422 31 29 00
recapito@comizo.net

TRENTINO ALTO ADIGE

BOLZANO
Federazione Sudtirolese
Tel. 0471 063830
martin.knoll@rinderzuchtverband.it

TRENTO
Federazione Trento
Baldessari Giovanni
Tel. 0461 637602
giovanni.baldessari@fpattroto.it

FRIULI VENEZIA GIULIA

GORIZIA - PADOVA
TRIESTE - UDINE
Agrifriuli srl
Tel. 0342 82 42 33
fausto.franz@gmail.com

EMILIA ROMAGNA

PARMA
Scaer
Tel. 0521 98 22 25
gabriele.ciserani@scaer.it

Sangonelli Andrea - Scaer
Cell. 340 89 09 605
sangonelli@libero.it

Bonati Luca - Scaer
Cell. 339 85 53 944
luca.bonati@scaer.it

Quintavalla Filippo - Scaer
Cell. 349 79 10 833
filippo.quintavalla91@gmail.com

PIACENZA
Filippo Bernizzoni
Cell. 33358 35 308
filippo.bernizzoni@hotmail.it

REGGIO EMILIA
Sforza Antonio
Cell. 347 97 95 274
sforzatonio@gmail.com

MODENA
Frignano Seme snc
Pollacci Riccardo
Cell. 335 37 48 97
riccardo.pollacci@libero.it

Bonacorsi Davide - Frignano S.
Cell. 338 88 75 611
frignanoseme@msw.it

Bazzani Carlo & C Snc
Cell 335 80 44 918
Cell 366 64 22 447
agribazzani@gmail.com

Gambato Elia
Cell. 335 82 02 502
gambatoelia@virgilio.it

RAVENNA - RIMINI - FORLÌ - CESENA
Tonetti Alessandro - Scaer
Cell. 335 31 13 23
alessandro.tonetti@scaer.it

BOLOGNA - FERRARA
Montanari Davide - Scaer
Cell. 335 78 18 235
commerciale@scaer.it

TOSCANA

Bazzani Carlo & C Snc
Cell 335 80 44 918
Cell 366 64 22 447
agribazzani@gmail.com

MARCHE

Centro Toro Chiaccherini
Tel. 0756 027 26
centrotori@chiaccherini.it

UMBRIA

Centro Toro Chiaccherini
Tel. 0756 027 26
centrotori@chiaccherini.it

SARDEGNA

Rossi Emanuela
Cell. 348 00 45 346
emanuela.rossi@inseme.it

ARBOREA
Serra Mauro
Cell. 328 36 49 886
mauro.serra@inseme.it

INSEME