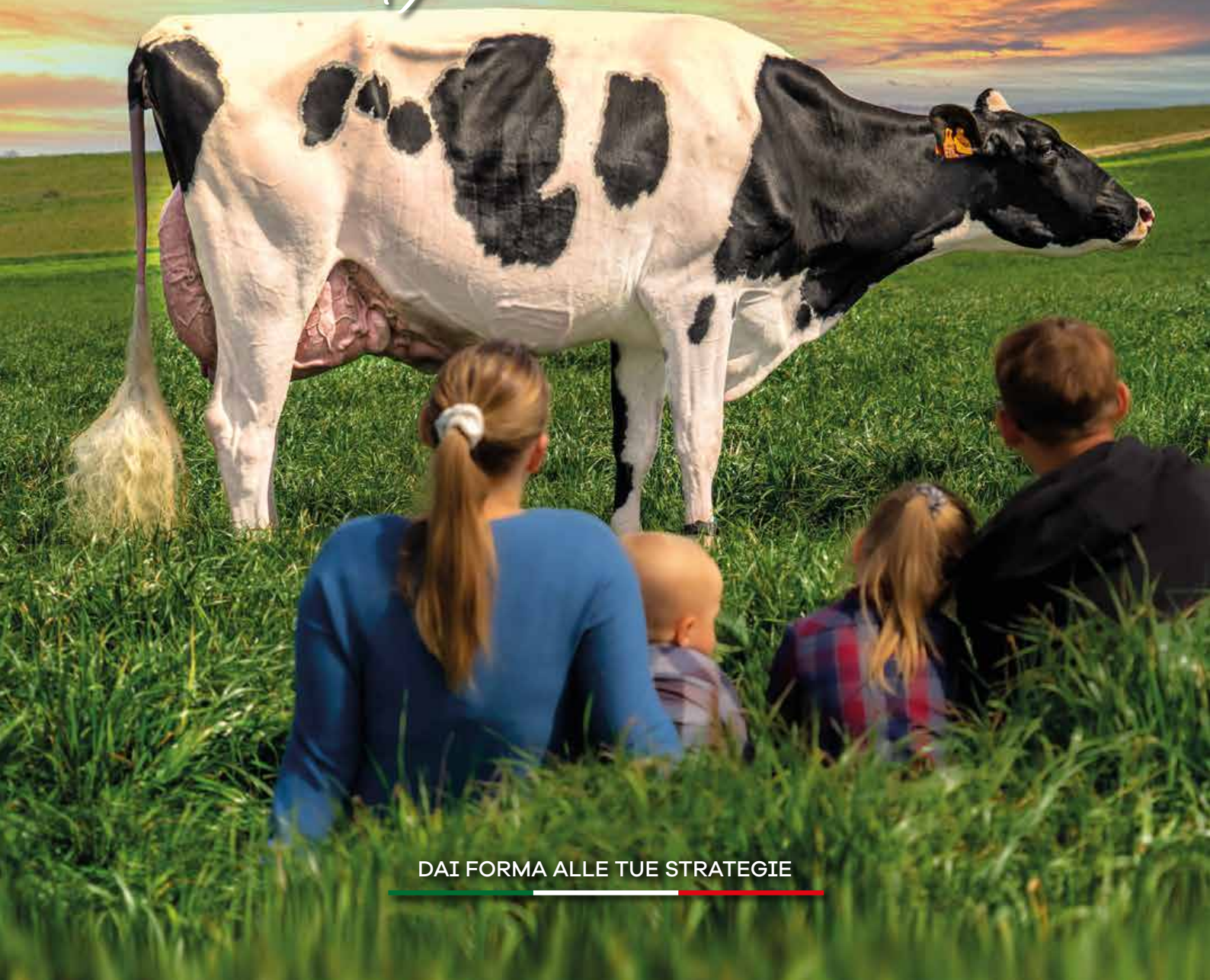


INSEME



Aprile

2022



DAI FORMA ALLE TUE STRATEGIE

INDICE

AVON	10
ATLAS	10
BALDORIA RF	11
BELFANTE	11
BERTON	12
BLANCO	12
BRUNELLESCHI	13
CARLOMAGNO	13
CELLINI	14
CRACCO PP	14
DI STEFANO	15
DIAMANTE	15
DOPPIO PP	17
ELETTRO	17
EMERITO	18
FALETTI	18
GHIBERTI	19
GIMBO	19
GIORDANO	20
ILLUSTRE	20
INDRO	21
KYRIOS RF	21
LITIO	22
MACCHIAVELLI	22
MANTRA	23
MARCHIONNE	23
MINARDI	24
NIBALI	24
NOCINO	25
NOVAH	25
NUVOLARI RF	27
OSCAR P	27
PASOLINI	28
PIANISTA	28
PORTOFINO	29
RITMO RF	29
SALIERI	30
SIGILLO	30
SONIK	31
SPRINTER	31
STRADIVARI	32
STRATOS	32
SUPERFAST	33
TANTUM	33
TSUNAMI	34
TORTU	34
ALCEROSSO PR	35
APPIUS RED PR	35
BARONE ROSSO R	36
DIABOLO ROSSO R	36
SOGNO ROSSO PR	37
WALLY RED PR	37
ANTANI	42
BRAMANTE	42
BOLLINGER	43
CROCKETT	43
DA GUZMAN	44
JENSON	44
LIGHTMAN	45
LIVER	45
MARZEMINO	46
MONZON	46
MUNARI	47
NEWTON	47
NEUTRON	48
NIVEN	48
SHARPE	49
SOUNDSYSTEM	49
RAVASIO	50
VANHALEN	50

Aprile 2022

Aprile 2022: la solidità ma soprattutto il valore della genetica INSEME in tutto il suo splendore.

Tra conferme e new entry il parco tori che vi presentiamo si arricchisce di interessanti soggetti.

Ad aprire le danze di questo nuovo catalogo di novità sarà **Palassotto INSEME AVON ET**, primo toro GPFT e IES in Italia e nella top5 per Gpft mondiale, proveniente dalla Boliver YOYO VG85, nasce dal nostro programma embrioni GETIN. Insieme a lui sono ben 10 i nuovi genomici e spaziano da **Serra Farm INSEME ATLAS** secondo miglior toro per ICS-PR in Italia, il toro da utilizzare per migliorare la salute della mammella e la longevità. A seguire **Cirio Agricola INSEME MANTRA ET**, primo toro genomico 4B in Italia, **Isolabella INSEME SONIK ET** e **La Portea INSEME BLANCO ET** sono tre tori veramente completi in grado di migliorare produzioni, morfologia funzionale e wellness tutto in uno. **Sabbiona INSEME Tsunami ET** proveniente dalla stessa famiglia di TANTUM, si posiziona al terzo posto per ICM nella classifica dei tori genomici italiani. Chiudono il gruppo dei nuovi genomici **Diavolo Rosso, Pianista e Superfast** il primo è il terzo miglior toro fra i rossi italiani, il secondo è uno dei tori top per migliorare la fertilità delle figlie in Italia dalle ottime produzioni e dal profilo completo BB e A2A2, ed il terzo è un altro rappresentante che da anni contraddistingue la genetica dell'allevamento MIRABELL. Di questi nuovi 10 genomici 6 provengono dal programma GETIN.

Stradivari, dopo due stagioni da assoluto protagonista come completezza di dati nella classifica genomica italiana lascia ora il posto a due sue eredi: **Gegania INSEME KYRIOS RF** e **Go-Farm INSEME Novah ET**, tori molto simili nell'indice finale ma capaci di declinare il valore completo del padre aggiungendoci produzione ed un'ottima facilità di parto e, per quanto riguarda Kyrios, anche il fattore rosso.

Fra i nuovi provati i protagonisti sono i figli di Sound System: **Bramante** e **Marzemino** fra tutti, si collocano in prima uscita nella top10 per GPFT in Italia, seguiti da **Niven** ai quali si aggiungono **Munari, Newton** e **Ravasio**. Tutti tori dal profilo completo con produzioni di qualità, ottima morfologia e funzionalità. Con oltre 1200 figlie in più di 380 allevamenti **Neutron** entra nella top5 per GPFT e stupisce con oltre 2300 kg di latte ottenendo il primato per kg di Pr, il tutto combinato con un +1,73 a ICM e 104 per fertilità delle figlie.

Sharpe fra i provati e **Distefano, Indro** e **Minardi** possiamo invece identificarli come i testimonial più recenti del programma.

Avere a disposizione tori di ottimo livello è l'inizio di un percorso per creare e dare valore, permettendoci di offrire tori e madri di toro di assoluto pregio, in combinazione con servizi come, INSEMEPRO e GINSEME, consentendoci di collaborare con i numerosi allevatori italiani nel aggiungere i propri obiettivi di redditività.

Buona lettura e buna visione!

Getin

Il più grande programma genetico Italiano

171

FEMMINE NATE

31

TORI ENTRATI IN F. A.

4593

MEDIA GPFT TOP 20 VITELLE

Entra a far parte del programma **Getin** che da più di due anni permette agli allevatori italiani di raggiungere importanti risultati genetici attraverso l'utilizzo di embrioni ai vertici delle classifiche Italiane ed Internazionali.

**GENETICA
TOP INSEME**

DATI MEDIA EMBRIONI

Anno	N distribuiti	impiantati in azienda	livello	PFT	IES	ICS
2018	17	20	MEDIO	4072	1072	1075
			TOP	4279	1135	1189
2019	249	180	MEDIO	4102	1107	1153
			TOP	4456	1294	1470
2020	228	212	MEDIO	4206	1183	1267
			TOP	4613	1350	1493
2021	162	199	MEDIO	4239	1136	1144
			TOP	4668	1392	1556

DATI MANZE Getin

MATRICOLA	A_NOME	NASCITA	ALLEVATORE	GPFT	G_ies	G_ics
IT034991185351	AL.CO.BIA. INSEME NETHERLAND	05/08/2020	BIANCONESE	4863	1360	1523
IT018990267180	LUIS-OOH INSEME DIAVOLINA ET	16/05/2021	TAVAZZANI ERCOLE	4800	1543	1653
IT001991348135	ISOLABELLA INSEME BEAUTY ET	09/11/2020	ISOLABELLA	4703	1376	1742
IT098990782880	MOLINADAIRY INSEME KUORA ET	28/08/2020	MOLINA DI CHIESA	4607	1296	1633
IT018990267181	LUIS-OOH INSEME DIAVOLETTA ET	17/05/2021	TAVAZZANI ERCOLE	4585	1387	1381
IT018990254064	LUIS-OOH INSEME HOSTES ET	10/12/2020	TAVAZZANI ERCOLE	4546	1226	1519
IT036990677111	INSEME MYRTA ET	29/11/2020	MINELLI	4528	1239	1333
IT015990564045	RIOZZO INSEME FRISIA ET	23/11/2020	RIOZZO	4509	1276	1476
IT034991185379	AL.CO.BIA. INSEME SUPER ET	15/09/2020	BIANCONESE	4507	1268	1628
IT018990267147	LUIS-OOH INSEME JOLANDA ET	26/03/2021	TAVAZZANI ERCOLE	4497	1161	1025
IT001991379256	ISOLABELLA INSEME SKY	12/02/2021	ISOLABELLA	4493	1107	1302
IT018990237900	LUIS-OOH INSEME BRILLANTE RED	28/01/2020	TAVAZZANI ERCOLE	4482	1413	1297
IT004992191022	SCOTTA INSEME DESTRA ET	15/10/2020	SCOTTA	4462	1294	1580
IT018990267188	LUIS-OOH INSEME ADELAIDE ET	22/05/2021	TAVAZZANI ERCOLE	4437	1271	1181
IT001991348068	ISOLABELLA INSEME EMBLEMA	28/07/2020	ISOLABELLA	4436	1260	1231
IT036990699134	PASSINI INSEME TEA	31/01/2021	PASSINI	4425	1285	1558
IT019992078818	CRISTELLA INSEME SABA ET	06/01/2021	CRISTELLA	4423	1260	1424
IT015990535147	RIOZZO INSEME ELITE ET	04/12/2019	RIOZZO	4395	1229	1230
IT018990254047	LUIS-OOH INSEME HORCHIDEA ET	20/11/2020	TAVAZZANI ERCOLE	4376	1153	1171
IT004992287845	INSEME SERAFINA ET	20/10/2020	GULLINO	4357	1318	1548

Per maggiori informazioni ed entrare a far parte del programma Getin contatta il tuo agente di zona o scrivi a: fabiolacanavesi@inseme.it

Getin GENETICA
TOP INSEME

Il nuovo indice per la tolleranza al caldo (HT)

Da questa valutazione di aprile è ufficiale in Italia l'indice genetico per la tolleranza al caldo. Questo significa che sarà possibile per gli allevatori italiani individuare i riproduttori (e le bovine genotipizzate) portatori di una superiore capacità di resistere alle ondate di calore senza perdere troppo in produttività e funzionalità ed in grado di trasmettere questa capacità alla progenie. Oltre all'Italia l'unico altro Paese in cui si pubblica un indice simile è l'Australia che ha un indice per la tolleranza al caldo dal dicembre 2017.

Considerati il livelli di temperature e la frequenza delle ondate di calore che si osservano ogni estate nel nostro Paese è uno strumento importantissimo per la zootecnia da latte italiana perché fornisce agli allevatori lo strumento per costruire mandrie (e selezionare riproduttori per la FA) capaci di aver il set di geni migliori per affrontare e gestire i periodi di stress da caldo con importanti ripercussioni sulla redditività aziendale.

L'indice italiano è calcolato incrociando i dati dei controlli funzionali con i dati di temperatura ed umidità delle stazioni meteorologiche più vicine ad ogni allevamento per stimare il livello di perdita produttiva che si verifica all'aumentare del livello di Indice di Temperatura ed Umidità (THI) oltre la soglia di termoneutralità

di 24. L'indice è pubblicato su una scala con media 100 e deviazione standard pari a 5 in cui i soggetti con valori superiori a 100 sono quelli le cui figlie tollerano meglio il caldo. La differenza stimata tra i tori con più di 1000 figlie e indice in media 105 e quelli con indice 95 è pari a circa 1 kg di latte/giorno di differenza fra la stagione invernale e quella estiva.

La tabella qui di seguito riporta in sintesi la differenza osservata fra la media di produzione giornaliera in inverno ed in estate a livello fenotipico delle figlie dei tori con oltre 1000 figlie in latte e livelli diversi di tolleranza al caldo. Le figlie dei tori con indice HT superiore a 105 mostrano una differenza fra la produzione media invernale e quella estiva molto piccola a differenza dei tori con indice inferiore a 95.

Livello genetico	Inverno	Estate	Differenza
≥ 105	30,38	30,05	-0,33
≤ 95	31,14	29,90	-1,24

L'indice è correlato positivamente con i caratteri funzionali come fertilità, cellule e longevità e negativamente con la produzione.

PROVATI

NOME	PADRE	MADRE	HT	Gpft	GIES	GICS	KgLa.	Gr.%	Kg Gr	Pr.%	KgPr	Cell	Long	Fert	Tipo	ICM	IAP
ANTANI	BRASILEIRO	LOCHINVAR	114	3807	730	446	872	0,53	95	0,24	58	99	106	104	1,11	0,75	1,56
LIGHTMAN	CHARLEY	SILVER	107	3668	771	755	632	0,17	43	0,05	27	107	113	110	1,39	1,25	0,46
CROCKETT	HOTROD	JUDO	106	3978	753	497	828	0,43	81	0,13	43	106	110	106	1,45	2,43	1,64
AFFLECK	CHARLEY	MONTEREY	105	3544	708	346	1148	0,04	50	0,16	58	102	109	99	0,88	0,85	2,56
MARZEMINO	SOUND SYSTEM	KING BOY	104	4123	848	713	1164	0,29	79	0,13	54	103	109	109	1,61	2,16	0,70
MONZON	HOTROD	MCCUTCHEN	104	3725	626	345	1362	0,08	63	0,12	61	99	108	100	1,67	1,71	1,71
MUNARI	HOTLINE	DOZER	104	3993	693	406	927	0,37	75	0,22	57	106	106	99	2,23	2,88	3,72
NIVEN	SOUND SYSTEM	OCTAVIAN	104	3647	487	245	1459	0,12	72	0,02	55	101	103	101	2,14	2,82	0,00
VANHALEN	MONTROSS	MCCUTCHEN	104	3738	724	577	1283	0,11	62	0,08	53	103	109	101	1,60	2,15	2,26
ZAVAROV	BATTLECRY	MERIDIAN	104	3948	733	664	1484	-0,13	44	0,08	60	107	109	103	1,25	2,61	1,32
JENSON	BALISTO	EPIC	103	3770	656	415	1434	0,04	58	0,25	78	99	102	98	1,01	1,31	2,13
BOLLINGER	MARDI GRAS	EJECT	102	3419	620	263	1713	0,03	70	-0,09	48	95	110	102	1,34	1,74	-0,21
BRAMANTE	SOUND SYEM	HOTROD	102	4190	802	725	1156	0,33	83	0,19	62	107	109	102	2,43	2,43	1,90
RAVASIO	SHARPE	SILVER	101	3782	698	523	1253	0,09	57	-0,01	41	106	112	102	2,00	3,28	2,59

GENOMICI

NOME	PADRE	MADRE	HT	Gpft	GIES	GICS	KgLa.	Gr.%	Kg Gr	Pr.%	KgPr	Cell	Long	Fert	Tipo	ICM	IAP
DEDALO	PACKARD	BALISTO	118	4053	914	972	576	0,55	88	0,22	45	112	113	106	0,92	1,00	1,12
MANZONI	ALTA PACKARD	JEDI	115	3889	730	756	828	0,22	54	0,16	47	111	108	103	1,19	2,41	1,31
VIPITENO	DAVENPORT	SILVER	112	4032	850	1034	1040	-0,17	14	0,11	47	113	115	106	1,64	2,88	1,31
ATLAS	BOULEVARD	PADAWAN	111	4290	1165	1591	866	-0,15	14	0,05	35	121	121	112	1,42	2,53	3,08
BERNINI	GUARANTEE	HOTROD	111	4310	952	897	948	0,37	84	0,17	53	113	114	106	1,23	2,29	1,34
BRIATORE	ARGO	HOTROD	110	3503	396	238	891	-0,06	23	0,05	35	102	106	103	2,66	3,38	1,77
SALIERI	SIGILLO	SOUND SYSTEM	110	4400	963	1151	449	0,2	41	0,28	50	113	113	110	1,88	3,10	1,68
BALDORIA	GIORDANO	ABEL	109	4249	951	1021	671	0,26	54	0,41	69	106	111	106	1,32	0,54	1,82
KYRIOS RF	STRADIVARI	SPARK RED	109	4489	1142	1453	1500	-0,21	33	0,04	58	115	119	110	1,79	2,80	2,31
NOVAH	STRADIVARI	PACKARD	109	4484	1092	1293	1414	0,15	69	0,14	63	108	115	109	1,31	2,64	1,30
PORTOFINO	KUDOS	CASPER	109	4326	885	997	1817	-0,01	72	0,18	83	106	109	99	2,13	2,99	1,74
SOGNO ROSSO	LJUCKY	KINGBOY	109	3494	632	574	351	0,15	32	0,15	29	107	108	107	1,23	1,49	1,50
TELESFORO	SOUND SYSTEM	DERWOOD	109	4245	867	676	905	0,19	58	0,28	65	96	108	111	1,63	2,25	0,48
RAFFAELLO	ENTERPRISE	SILVER	108	3868	716	626	644	0,31	57	0,2	44	107	111	101	2,22	2,52	3,51
STRADIVARI	DREAM	SOUND SYSTEM	108	4434	1014	1035	1158	0,16	62	0,27	71	103	111	108	1,75	2,76	1,78
TANTUM	DISCJOCKEY	APPLICABLE	108	3666	672	422	188	0,08	18	0,14	22	104	117	105	2,36	4,40	1,85
DOBBIACO	IMAX	SELLECK	107	3923	914	800	792	0,41	76	0,21	51	107	114	103	1,23	1,94	1,06
HABITUS	PHARO	SILVER	106	3854	603	414	1500	0,15	74	0,11	65	101	104	100	1,90	2,49	1,01
LEONFORTE	IMAX	HOTROD	106	3786	769	580	1256	0,24	74	0,13	56	103	112	100	1,90	1,83	2,32
MINARDI	DATLINE	SUPERSTAR	106	4397	932	1105	1190	0,21	69	0,18	63	113	111	106	1,96	2,37	1,55
NEBBIA	MONTOYA	JEDI	106	4074	992	884	1113	0,18	61	0,21	63	102	113	107	1,11	1,76	1,02
PARMENSE	PERSEUS	SELLECK	106	4377	1083	1179	528	0,31	59	0,16	37	110	114	116	1,14	2,35	1,71
PONCHIELLI	BRAMANTE	FLAGSHIP	106	4218	1045	1215	1157	-0,01	39	0,13	56	115	115	109	1,00	1,15	1,44
SPLENDIDO	PERSEUS	SNEAKER	106	4141	992	1063	692	0,16	42	0,16	40	111	116	111	1,06	2,00	1,12
SUPERFAST	MOTIVATED	TOPNOTCH	106	4600	1087	1068	1187	0,36	90	0,33	79	108	112	105	1,77	2,29	1,04
CACCIARI	SOUND SYSTEM	TROY	105	3904	897	900	916	0,18	57	0,16	51	108	114	107	0,53	0,58	0,22
DADO	OUTBACK	FRANCHISE	105	4054	1103	1016	778	0,55	94	0,14	42	108	120	106	0,82	1,34	2,12
GIORDANO	PERSEUS	RODANAS	105	4205	923	934	1138	0,44	98	0,21	62	112	112	102	1,20	1,16	0,72
MANTRA	TRY ME	YODA	105	4564	1033	1006	1139	0,37	90	0,32	78	106	114	102	2,07	3,29	0,89
SONIK	MACHONE	SOUND SYSTEM	105	4580	1141	1050	1428	0,38	98	0,24	77	107	117	104	2,22	2,83	1,11

ENGS

Sistema di monitoraggio attivo ed illimitato in tempo reale
Innovative Dairy Solutions



Identificazione calore

Diagnosi accurata momento ideale per inseminazione



Attività cistica

Identificazione e analisi cause di irregolarità del ciclo estrale

Zoppie

Identificazione soggetti con irregolarità fisiologiche

Analisi assunzione cibo

Monitoraggio comportamento soggetti in fase di alimentazione

Aborti

Analisi stress da caldo



Zoppie

- Rilevamento precoce e accurato della zoppia
- Indice di mobilità giornaliera automatica vacca/mandria
- Integrazione con software gestionale e routine per una cura efficiente dello zoccolo
- Approccio proattivo per garantire il benessere e la produttività della vacca



Analisi stress da caldo

- Attivazione automatica basata sul comportamento, solo quando e dove è necessario
- Migliorare la produttività e il benessere delle vacche
- Aumentare la sostenibilità con un uso efficiente delle risorse: infrastrutture, elettricità e acqua
- Sofisticata funzione **cow i feel**: analisi superficie corporea e micro trasmissioni della temperatura ambientale e ottimizzazione di modelli comportamentali individuali.
- Localizzazione in tempo reale e gestione a basso stress: nessuna necessità di camminare o bloccare le vacche, metodi di raffreddamento e/o protocolli programmati
- Miglioramento della fertilità e delle prestazioni produttive in termini di qualità e quantità



Analisi assunzione cibo

- Analisi ruminazione
- Analisi gestione alimentazione



Innovative Dairy Solutions

Sistema di raffreddamento intelligente. Rileva e riduce lo stress da calore in modo efficace

Quali vantaggi si possono ottenere?

- ✓ Miglioramento performance aziendali
- ✓ Miglioramento del benessere animale
- ✓ Incremento genetico delle vitelle
- ✓ Ottimizzazione della rimonta
- ✓ Riduzione dei costi per capo
- ✓ Abbattimento dei farmaci



Prelievo campioni di tessuto DNA

Le valutazioni genomiche sono disponibili per: Holstein, Jersey e Brown Swiss



Ricezione risultati

Potrai conoscere dati produttivi, tratti salute, morfologia ma anche Aplotipi, Polled, K-caseina, B-caseina, BLG e altre condizioni genetiche



Analisi paternità

Dati ufficiali, con accurate verifiche di parentela e correzione errori con aggiornamenti periodici



Elaborazione piano di accoppiamento

Rapido miglioramento genetico, con un piano d'accoppiamento formulato sulla base dei risultati genomici della tua mandria e sul tuo criterio di selezione



Ottimizzazione delle scelte aziendali

Monitoraggio risultati e ottimizzazione dell'operatività e redditività aziendale con nuove fonti di profitto attraverso il supporto del sistema di analisi **INSEME *Pro***

GPFT	
AVON	4867
GIMBO	4614
SUPERFAST	4600
SONIK	4580
MANTRA	4564
CARLOMAGNO	4512
BLANCO	4511
DISTEFANO	4495
KYRIOS FR	4489
NOVAH	4484

I&S	
AVON	1366
ILLUSTRE	1262
GIMBO	1247
ATLAS	1165
STRATOS	1156
SPRINTER	1153
KYRIOS FR	1142
SONIK	1141
ELETTRO	1134
PIANISTA	1114

ICS-PR	
ATLAS	1591
GIMBO	1493
ILLUSTRE	1476
AVON	1458
KYRIOS RF	1453
SIGILLO	1371
SPRINTER	1313
DIAMANTE	1299
ELETTRO	1295
NOVAH	1293

LATTE	
P SHARPE	2521
P NEUTRON	2388
BERTON	1994
MACCHIAVELLI	1833
PORTOFINO	1817
P SOUND SYSTEM	1793
PIANISTA	1788
NOCINO	1730
PASOLINI	1725
INDRO	1639

GRASSO (kg)	
BLANCO	102
P SOUND SYSTEM	102
SONIK	98
GIORDANO	98
AVON	96
GHIBERTI	95
RITMO RF	95
P ANTANI	95
DISTEFANO	94
SUPERFAST	90

GRASSO (%)	
P ANTANI	0,53
ELETTRO	0,53
GHIBERTI	0,48
BLANCO	0,45
GIORDNAO	0,44
RITMO FR	0,43
P CROCKETT	0,43
BELFANTE	0,40
SONIK	0,38
AVON	0,38

PROTEINE (kg)	
P NEUTRON	90
CARLOMAGNO	86
PORTOFINO	83
PASOLINI	83
EMERITO	81
SUPERFAST	79
MANTRA	78
P JENSON	78
PIANISTA	78
NOCINO	78

PROTEINE (%)	
GIMBO	0,41
BALDORIA FR	0,41
SUPERFAST	0,33
MANTRA	0,32
NUVOLARI FR	0,28
ELETTRO	0,28
SALIERI	0,28
STRADIVARI	0,27
CARLOMAGNO	0,26
TORTU	0,26

CELLULE	
ATLAS	121
KYRIOS FR	115
SALIERI	113
MINARDI	113
BERTON	113
GHIBERTI	112
GIORDNAO	112
ELETTRO	111
BLANCO	111
ILLUSTRE	111

LONGEVITÀ	
ATLAS	121
SPRINTER	120
KYRIOS FR	119
ILLUSTRE	119
AVON	119
APPIUS RED	119
ELETTRO	117
BELFANTE	117
DISTEFANO	117
SONIK	117

FERTILITÀ FIGLIE	
PIANISTA	115
AVON	114
GIMBO	114
DOPPIOP PP	114
SIGILLO	114
ATLAS	112
ILLUSTRE	112
NIBALI	111
KYRIOS FR	110
ELETTRO	110

TIPO	
INDRO	2,71
BRUNELLESCHI	2,53
GHIBERTI	2,47
BRAMANTE	2,43
LITIO	2,34
BLANCO	2,26
TSUNAMI	2,23
P MUNARI	2,23
SONIK	2,22
P SOUND SYSTEM	2,18

ICM	
TANTUM	4,40
INDRO	3,84
TSUNAMI	3,71
LITIO	3,33
BLANCO	3,29
MANTRA	3,29
P RAVASIO	3,28
CRACCO PP	3,12
DISTEFANO	3,11
SALIERI	3,10

IAP	
P MUNARI	3,72
APPIUS RED	3,59
GHIBERTI	3,24
ATLAS	3,08
CELLINI	2,90
CRACCO PP	2,68
P RAVASIO	2,59
STRATOS	2,51
PASOLINI	2,38
KYRIOS FR	2,31

FACILITÀ PARTO (toro)	
P JENSON	111
ILLUSTRE	111
FALETTI	111
DOPPIOP PP	111
WALLY RED P	111
ALCEROSSO P	111
GIMBO	111
MACCHIAVELLI	110
GHIBERTI	109
ATLAS	109

KBB	
MANTRA	4564
NOVAH	4484
ELETTRO	4465
STRADIVARI	4434
PIANISTA	4415
SALIERI	4403
SIGILLO	4400
PORTOFINO	4332
SPRINTER	4326
DIAMANTE	4299

A2A2	
AVON	4867
GIMBO	4614
SONIK	4580
DISTEFANO	4495
PASOLINI	4443
PIANISTA	4415
SALIERI	4400
MINARDI	4397
SIGILLO	4332
NUVOLARI FR	4326

IMA	
KYRIOS FR	110
ATLAS	110
STRADIVARI	109
BELFANTE	109
BARONE ROSSO	109
MACCHIAVELLI	109
MINARDI	109
NOVAH	108
ILLUSTRE	108
RITMO FR	108

PFT Produzione Funzionalità Tipo

L'INDICE DEGLI ALLEVATORI ITALIANI

Il PFT è L'INDICE DI SELEZIONE UFFICIALE DELLA FRISONA ITALIANA

ed è composto da tre elementi:

Produzione, Tipo e Funzionalità.

Da dicembre 2019 è stato aggiornato spostando una parte di peso dato a Produzione e Morfologia alla Funzionalità. È espresso su scala a punti e viene pubblicato il valore genetico stimato (EBV), cioè **il valore del toro stesso.**



PRODUZIONE 47%

Grasso (Kg) 8%

Proteina (Kg) 33%

Grasso (%) 3%

Proteina (%) 3%

FUNZIONALITÀ 36%

Longevità funzionale 5%

Cellule somatiche 5%

Fertilità figlie 20%

Mastite 6%

TIPO 17%

Tipo 4%

Mammella (ICM) 9%

Arti e Piedi (IAP) 4%

COS'È UN INDICE GENETICO?

L'Indice Genetico è una stima del valore che è contenuto nei geni di un soggetto fatta sulla base dell'elaborazione di dati produttivi, morfologici e funzionali insieme alle informazioni anagrafiche.

LE TRE SCALE DEGLI INDICI ITALIANI

Le scale di espressione utilizzate per la pubblicazione degli Indici in Italia sono tre:

- ✓ **CARATTERI PRODUTTIVI:** viene utilizzata la scala reale del carattere Kg per latte, grasso e proteina Kg e % per grasso e proteina percentuale;
- ✓ **CARATTERI MORFOLOGICI:** si utilizza una scala standardizzata con media uguale a 0 e deviazione standard uguale a 1. Gli indici variano in un intervallo compreso tra -4 e +4.
- ✓ **CARATTERI FUNZIONALI:** la scala utilizzata è standardizzata con media uguale a 100 e deviazione standard a 5. I tori miglioratori hanno valori superiori a 100. Per cellule, longevità, fertilità figlie, persistenza, maturità, facilità parto figlie, facilità parto toro e BCS si utilizza questa scala.

TORI GENOMICI INSEME

NOME	Padre	Madre	gPFT	IES €	ICS-PR €	Kg Lt	% Grs	Kg Grs	% Pr	Kg Pr	Cell	Long	Fert	F.Parto	Tipo	Icm	A&P
AVON	KONRAD	WORLD CLASS	4867	1366	1458	1246	0,38	96	0,20	67	109	119	114	108	1,19	2,21	0,73
GIMBO	SIGILLO	GUARANTEE	4614	1247	1493	855	0,24	64	0,41	77	110	114	114	111	0,42	0,97	-1,20
SUPERFAST	MOTIVATED	TOPNOTCH	4600	1087	1068	1187	0,36	90	0,33	79	108	112	105	101	1,77	2,29	1,04
SONIK	MACHONE	SOUND SYSTEM	4580	1141	1050	1428	0,38	98	0,24	77	107	117	104	99	2,22	2,83	1,11
MANTRA	TRY ME	YODA	4564	1033	1006	1139	0,37	90	0,32	78	106	114	102	95	2,07	3,29	0,89
CARLOMAGNO	BRAMANTE	TABASCO	4512	1111	1177	1560	0,13	74	0,26	86	109	115	105	100	1,39	1,12	-0,23
BLANCO	EINSTEIN	CASPER	4511	1041	925	1218	0,45	102	0,20	67	111	115	102	101	2,26	3,29	1,47
DISTEFANO	HOTHAND	TOOHOT	4495	1084	975	1540	0,30	94	0,18	73	108	117	102	109	1,86	3,11	0,92
KYRIOS RF	STRADIVARI	SPARK RED	4489	1142	1453	1500	-0,21	33	0,04	58	115	119	110	108	1,79	2,80	2,31
NOVAH	STRADIVARI	PACKARD	4484	1092	1293	1414	0,15	69	0,14	63	108	115	109	105	1,31	2,64	1,30
ELETTRIO	GIORDANO	FLAGSHIP	4465	1134	1295	606	0,53	85	0,28	52	111	117	110	104	1,38	2,40	0,60
PASOLINI	PADAWAN	GYMNAST	4443	983	1148	1725	-0,25	39	0,22	83	108	106	109	106	1,72	1,56	2,38
STRATOS	PANAMA	PADAWAN	4439	1156	1057	1470	-0,01	55	0,18	70	106	117	109	104	1,52	2,18	2,51
STRADIVARI	DREAM	SOUND SYSTEM	4434	1014	1035	1158	0,16	62	0,27	71	103	111	108	100	1,75	2,76	1,78
PIANISTA	NIBALI	PADAWAN	4415	1114	1229	1788	-0,21	41	0,16	78	101	113	115	103	0,93	1,37	-0,23
SALIERI	SIGILLO	SOUND SYSTEM	4400	963	1151	449	0,20	41	0,28	50	113	113	110	100	1,88	3,10	1,68
MINARDI	DATLINE	SUPERSTAR	4397	932	1105	1190	0,21	69	0,18	63	113	111	106	106	1,96	2,37	1,55
TORTU	MOJO	GUARANTEE	4352	1015	1019	1177	0,02	53	0,26	70	109	113	109	100	1,02	2,34	-0,09
SIGILLO	PADAWAN	SUPERSTAR	4332	1095	1371	1270	-0,03	47	0,22	69	105	112	114	109	0,73	1,00	0,15
PORTOFINO	KUDOS	CASPER	4326	885	997	1817	-0,01	72	0,18	83	106	109	99	102	2,13	2,99	1,74
NUVOLARI RF	LEAP	YODA P	4326	1122	1079	977	0,28	73	0,28	66	105	116	109	101	0,38	1,50	-0,32
ILLUSTRE	MOJO	DEPOT	4311	1262	1476	1372	-0,14	37	0,11	59	111	119	112	111	0,56	0,89	1,87
SPRINTER	SOLUTION	SOUND SYSTEM	4299	1153	1313	1486	0,10	68	0,08	61	108	120	107	104	1,43	2,13	0,96
DIAMANTE	DEREK	HOTLINE	4296	999	1299	1418	-0,08	45	0,18	69	109	112	108	105	1,38	1,59	1,02
ATLAS	BOULEVARD	PADAWAN	4290	1165	1591	866	-0,15	14	0,05	35	121	121	112	109	1,42	2,53	3,08
GHIBERTI	BRAMANTE	HOTLINE	4277	897	895	1084	0,48	95	0,26	66	112	110	99	109	2,47	2,04	3,24
BELFANTE	ZAREK	SOUND SYSTEM	4264	1069	1061	1014	0,40	87	0,13	49	110	117	107	106	1,24	1,98	1,58
NIBALI	PADAWAN	EAGLE	4254	952	1169	1317	-0,05	44	0,14	60	105	110	111	109	1,51	2,15	1,40
DIABOLO ROSSO R	BARONE ROSSO	GYWER	4254	966	1014	1535	0,07	68	0,16	71	107	108	109	109	0,74	1,22	0,74
BALDORIA RF	GIORDANO	ABEL	4249	951	1021	671	0,26	54	0,41	69	106	111	106	101	1,32	0,54	1,82
FALETTI	PERSEUS	MARDI GRAS	4230	1082	1063	1091	0,21	69	0,19	59	101	114	110	111	1,44	1,74	1,64
LITIO	PANAMA	CASPER	4213	892	962	1212	-0,06	37	0,10	51	111	114	106	103	2,34	3,33	2,14
GIORDANO	PERSEUS	RODANAS	4205	923	934	1138	0,44	98	0,21	62	112	112	102	99	1,20	1,16	0,72
BRUNELLESCHI	DATLINE	SOUND SYSTEM	4198	797	758	1597	0,06	68	0,11	67	107	107	102	100	2,53	2,92	2,02
MARCHIONNE	RAFAEL	MODESTY	4187	915	980	1392	0,08	66	0,18	70	106	110	105	96	1,35	1,82	0,19
RITMO RF	RONALD	ACHIEVER	4176	889	908	1256	0,43	95	0,12	57	110	112	102	101	1,68	1,95	2,04
EMERITO	MONTOYA	JEDI	4176	846	706	1958	-0,08	64	0,13	81	103	107	105	99	1,62	1,61	-0,05
INDRO	HOTHAND	TOOHOT	4162	734	461	1639	0,06	68	0,15	72	99	109	100	104	2,71	3,84	2,28
MACCHIAVELLI	NEBULA	SILVER	4160	1064	1025	1833	-0,08	60	0,10	74	109	116	102	110	0,94	1,43	1,39
TSUNAMI	KONRAD	DISCJOCKEY	4129	768	737	527	0,20	43	0,24	46	110	112	106	100	2,23	3,71	1,01
BERTON	BOULEVARD	SOUND SYSTEM	4124	860	865	1994	-0,10	66	-0,01	67	113	111	103	97	2,03	1,43	1,23
APPIUS RED P	SOLITAIR P	APPRENTICE	4096	1184	1041	938	0,20	55	0,23	57	102	119	108	108	0,86	0,61	3,59
DOPPIO PP	HARDROCK P	PADAWAN	4050	981	1051	529	-0,06	18	0,18	41	105	114	114	111	1,13	2,56	1,32
OSCAR P	CADMEN P	HOTSPOT	3994	904	858	1323	0,23	78	0,24	72	101	109	103	107	0,75	1,10	0,05
CELLINI	NEBULA	JAGGER	3985	1058	1105	1626	0,01	66	0,01	59	107	117	105	108	0,97	0,36	2,90
CRACCO PP	HOTSPOT	BANDARES	3982	821	641	1082	-0,07	37	0,19	59	100	109	104	103	1,68	3,12	2,68
NOCINO	TOPNOTCH	EAGLE	3928	737	705	1730	-0,39	19	0,16	78	101	107	102	105	1,32	2,00	0,65
ALCEROSSO R P	SOLITAIR P	MISSION P	3880	907	709	1261	0,17	65	0,15	59	104	116	102	111	0,95	1,40	0,80
BARONE ROSSO R	SANTORIUS	BREAKER	3860	684	503	1394	0,01	53	0,19	69	101	104	100	103	1,40	2,34	2,09
WALLY RED P	SOLITAIR P	ABI RED PP	3682	845	488	1573	0,24	84	0,14	68	98	113	96	111	0,96	1,27	1,23
TANTUM	DISCJOCKEY	APPLICABLE	3666	672	422	188	0,08	18	0,14	22	104	117	105	100	2,36	4,40	1,85
SOGNO ROSSO P	LUCKY	KINGBOY	3494	632	574	351	0,15	32	0,15	29	107	108	107	110	1,23	1,49	1,50

Novità

PALASSOTTO
INSEME

AVON

KONRAD

Hotjob x Jedi

WORLD CLASS

CO-OP Yola 9168

FRAZZLED

CO-OP Frazzled
8114 8561

GPFT +4867

IES 1366€

ICS-PR 1458€

► PRODUZIONE (75% ATT.)

Latte	% Grasso	Kg Grasso	% Proteina	Kg Proteina
+1246kg	+0,38	+96	+0,20	+67
K Caseina AA		Beta Lattoglobulina AA		Beta Caseina A2A2

► GESTIONALE

Cellule Somatiche	109	Facilità Parto	108
Longevità	119	Parto figlie	115
Fertilità figlie	114	Mungibilità	107

Un protagonista della scena genomica con una sequenza importante nel pedigree fatta di tori anche inediti, il tutto direttamente dalla Boliver Yoyo. La completezza dei dati è il suo forte, Betacaseina A2A2, sarà per noi un importante padre di tori. Esempio lampante delle potenzialità del programma GETIN!

1° Toro Genomico a GPFT Italia e 1° Toro Genomico a IES Italia.

TOP 5 Genomici a GPFT Internazionale



IT004992215987 - TL TM TV TY



Palassotto Insieme Avon

► MORFOLOGIA (75% ATT.)

Tipo **+1,19** ICM **+2,21** IAP **+0,73**

Statura					0,51
Forza-Vigore					0,20
Profondità					-0,10
Angolosità					0,28
Groppa angolo					-0,82
Groppa larghezza					0,92
Conformazione					0,61
Locomozione					0,22
Arti di lato					-1,04
Arti dietro					0,99
Piede angolo					0,69
Attacco anteriore					> 3,05
Attacco post. altezza					> 2,46
Attacco post. larghezza					1,52
Legamento					1,03
Profondità mammella					> 2,71
Pos. capezzoli anteriori					1,11
Pos. capezzoli posteriori					1,22
Capezzoli dimensione					-2,14

-1 -0,5 0 +0,5 +1 +1,5 +2

Novità

SERRA FARM
INSEME

ATLAS

BOULEVARD

Router x Afterburner

PADAWAN

Serra Farm Domitilla
B+84

HALOGEN

Serra Farm Alogena
B+82

GPFT +4290

IES 1165€

ICS-PR 1591€

► PRODUZIONE (75% ATT.)

Latte	% Grasso	Kg Grasso	% Proteina	Kg Proteina
+866kg	-0,15	+14	+0,05	+35
K Caseina AB		Beta Lattoglobulina AA		Beta Caseina A2A2

► GESTIONALE

Cellule Somatiche	121	Facilità Parto	109
Longevità	121	Parto figlie	125
Fertilità figlie	112	Mungibilità	95

Figlio di Boulevard, su un'ottima "home made family" selezionata presso la Cascina Rimbosio di Torino, fatta di vacche molto performanti. Ottimi tratti salute abbinati ad un morfologico ideale per generare vacche longeve, facili da gestire e perfette per la mungitura automatizzata.

2° Toro Genomico ICS-PR Italia, 3° Toro genomico Longevità Italia e 1° Toro Genomico per Cellule somatiche Internazionale.



IT001991392550 - TL TM TV TY



Serra Farm Insieme Atlas

► MORFOLOGIA (75% ATT.)

Tipo **+1,42** ICM **+2,53** IAP **+3,08**

Statura					1,68
Forza-Vigore					1,54
Profondità					0,11
Angolosità					-0,66
Groppa angolo					-0,41
Groppa larghezza					-0,06
Conformazione					1,42
Locomozione					> 3,03
Arti di lato					-0,98
Arti dietro					3,12
Piede angolo					> 2,13
Attacco anteriore					> 2,81
Attacco post. altezza					1,59
Attacco post. larghezza					-0,07
Legamento					1,45
Profondità mammella					> 3,63
Pos. capezzoli anteriori					0,85
Pos. capezzoli posteriori					0,29
Capezzoli dimensione					-0,35

-1 -0,5 0 +0,5 +1 +1,5 +2

BUBECCA
INSEME**BALDORIA RF**

IT018990246137 - TL TM TV TY RF

E SEME SESSATO *Made in Italy*
FOEMINA
Sexed**ULTRA**

Bubecca Inseme Baldoria

GIORDANO

Perseus x Rodanas

ABELX Bubecca Abel Cleopatra
B+83**PURE**X Bubecca Pure Lara
Mb85**GPFT +4249****IES 951€****ICS-PR 1021€****► PRODUZIONE (75% ATT.)**

Latte	% Grasso	Kg Grasso	% Proteina	Kg Proteina
+671kg	+0,26	+54	+0,41	+69
K Caseina BB		Beta Lattoglobulina AA		Beta Caseina A2A2

► GESTIONALE

Cellule Somatiche	106	Facilità Parto	101
Longevità	111	Parto figlie	111
Fertilità figlie	106	Mungibilità	101

Un figlio di Giordano con alte performance in materia utile e percentuali. Baldoria produrrà bovine sane, facili da gestire e con cellule basse. Da un punto di vista morfologico si presenta con un'ottima larghezza della groppa e arti funzionali. Portatore della K Caseina BB, della Betacaseina A2A2 e fattore rosso!!

**► MORFOLOGIA (75% ATT.)**

Tipo	+1,32	ICM	+0,54	IAP	+1,82
------	--------------	-----	--------------	-----	--------------

Statura					2,25
Forza-Vigore					1,14
Profondità					1,06
Angolosità					1,80
Groppa angolo					0,66
Groppa larghezza					3,21
Conformazione					1,91
Locomozione					1,90
Arti di lato					-0,47
Arti dietro					1,46
Piede angolo					1,73
Attacco anteriore					0,36
Attacco post. altezza					1,79
Attacco post. larghezza					1,14
Legamento					0,98
Profondità mammella					0,85
Pos. capezzoli anteriori					1,34
Pos. capezzoli posteriori					1,23
Capezzoli dimensione					-3,03

DELLAROSSA
INSEME**BELFANTE**

IT004992104349 - TL TM TV TY

E SEME SESSATO *Made in Italy*
FOEMINA
Sexed**ULTRA**

Dellarossa Draco Zebra ET VG88 - Nonna di Belfante

ZAREK

TopShot x Rubicon

SOUND SYSTEMX Dellarossa Soundsystem
Bea B+82**DRACO**X Dellarossa Draco
Zebra MB88**GPFT +4264****IES 1069€****ICS-PR 1061€****► PRODUZIONE (75% ATT.)**

Latte	% Grasso	Kg Grasso	% Proteina	Kg Proteina
+1014kg	+0,40	+87	+0,13	+49
K Caseina BE		Beta Lattoglobulina AB		Beta Caseina A1A2

► GESTIONALE

Cellule Somatiche	110	Facilità Parto	106
Longevità	117	Parto figlie	112
Fertilità figlie	107	Mungibilità	106

Uno dei rari figli di Zarek in F.A., la famiglia da cui proviene, molto produttiva e longeva, è stata selezionata presso l'allevamento Dellarossa di Cuneo. Specialista delle percentuali, ha nella salute della mammella e nell'indice cellule il suo cavallo di battaglia. Importante BCS con buona facilità di parto. Solida morfologia con mammelle ideali per la mungitura robotizzata. Belfante è libero da aplotipi negativi.

► MORFOLOGIA (75% ATT.)

Tipo	+1,24	ICM	+1,98	IAP	+1,58
------	--------------	-----	--------------	-----	--------------

Statura					1,38
Forza-Vigore					0,35
Profondità					-0,09
Angolosità					0,51
Groppa angolo					-0,32
Groppa larghezza					0,30
Conformazione					1,60
Locomozione					2,07
Arti di lato					0,11
Arti dietro					1,59
Piede angolo					0,71
Attacco anteriore					3,13
Attacco post. altezza					1,73
Attacco post. larghezza					0,34
Legamento					-0,11
Profondità mammella					2,53
Pos. capezzoli anteriori					0,69
Pos. capezzoli posteriori					0,32
Capezzoli dimensione					-4,47

Getin
GENETICA TOP INSEME

CRISTELLA
INSEME**BERTON****BOULEVARD****SOUND SYSTEM****JEDI**

Router x Afterburner

Cristella MB85

Cristella Mamey B79

GPFT +4124**IES 860€****ICS-PR 865€****► PRODUZIONE (75% ATT.)**

Latte	% Grasso	Kg Grasso	% Proteina	Kg Proteina
+1994kg	-0,10	+66	-0,01	+67
K Caseina AB		Beta Lattoglobulina AA		Beta Caseina A1A2

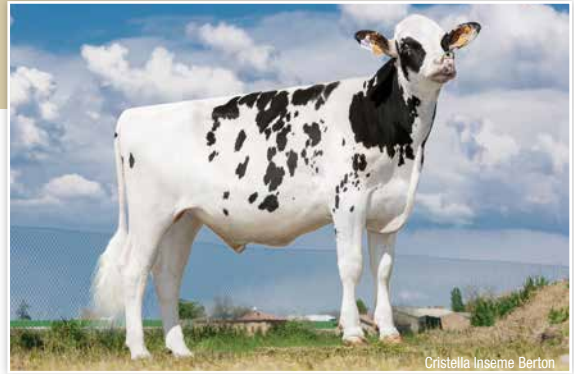
► GESTIONALE

Cellule Somatiche	113	Facilità Parto	97
Longevità	111	Parto figlie	103
Fertilità figlie	103	Mungibilità	94

Ottimo toro proveniente da una ottima famiglia di vacche italiane sviluppata presso il noto allevamento Cristella di Cremona. Un vero protagonista della produzione, il dato a latte è estremo abbinato ad un ottimo indice cellule, il massimo per delle performance importanti e durature. Il toro apporta tanta potenza alle proprie figlie con grotte ideali. La scelta giusta per chi bada al sodo e vuole vacche costruite per produzioni estreme.



IT019991987840 - TL TM TV TY



Cristella Inseme Berton

► MORFOLOGIA (75% ATT.)

Tipo **+2,03** ICM **+1,43** IAP **+1,23**

Statura						1,83
Forza-Vigore						2,09
Profondità						2,76
Angolosità						3,02
Groppa angolo						-0,18
Groppa larghezza						0,84
Conformazione						2,80
Locomozione						1,27
Arti di lato						0,82
Arti dietro						1,47
Piede angolo						2,16
Attacco anteriore						1,93
Attacco post. altezza						2,71
Attacco post. larghezza						3,03
Legamento						2,53
Profondità mammella						0,70
Pos. capezzoli anteriori						2,24
Pos. capezzoli posteriori						2,48
Capezzoli dimensione						-0,78

-1 -0,5 0 +0,5 +1 +1,5 +2

NovitàLA PORTEA
INSEME**BLANCO****EINSTEIN****CASPER****HOTROD**

Topnotch x Duke

Isolabella Inseme
Beautiful B+84Isolabella Royal
Bamby B+84**GPFT +4511****IES 1041€****ICS-PR 925€****► PRODUZIONE (75% ATT.)**

Latte	% Grasso	Kg Grasso	% Proteina	Kg Proteina
+1218kg	+0,45	+102	+0,20	+67
K Caseina AB		Beta Lattoglobulina AA		Beta Caseina A1A2

► GESTIONALE

Cellule Somatiche	111	Facilità Parto	101
Longevità	115	Parto figlie	102
Fertilità figlie	102	Mungibilità	101

Proveniente dalla Durham Barbie family, una linea di sangue che presenta impareggiabile morfologia e caratteristiche per allevatori "commercial". Alto valore per mungibilità automatizzata (IMA), produzione, qualità, salute e morfologia in un unico riproduttore.

GENETICA TOP INSEME



IT103990033871- TL TM TV TY



La Porta Inseme Blanco

► MORFOLOGIA (75% ATT.)

Tipo **+2,26** ICM **+3,29** IAP **+1,47**

Statura						1,51
Forza-Vigore						1,92
Profondità						1,23
Angolosità						1,56
Groppa angolo						-0,48
Groppa larghezza						3,09
Conformazione						2,24
Locomozione						1,24
Arti di lato						-1,23
Arti dietro						1,06
Piede angolo						1,93
Attacco anteriore						4,05
Attacco post. altezza						3,52
Attacco post. larghezza						3,29
Legamento						2,34
Profondità mammella						2,81
Pos. capezzoli anteriori						1,24
Pos. capezzoli posteriori						0,83
Capezzoli dimensione						-0,69

-1 -0,5 0 +0,5 +1 +1,5 +2

ISOLABELLA
INSEME

BRUNELLESCHI

IT001991277819 - TL TM TV TY

IL SEME SESSATO *Made in Italy*
FOEMINA
Sexed**ULTRA**4M

Isolabella Inseme Brunelleschi

DATELINE

Hotline x Montross

SOUND SYSTEM

Isolabella Cicala MB86

HOTROD

Isolabella Royal Bamby
B+84

GPFT +4198

IES 797€

ICS-PR 758€

► PRODUZIONE (75% ATT.)

Latte	% Grasso	Kg Grasso	% Proteina	Kg Proteina
+1597kg	+0,06	+68	+0,11	+67
K Caseina AA		Beta Lattoglobulina AB		Beta Caseina A2A2

► GESTIONALE

Cellule Somatiche	107	Facilità Parto	100
Longevità	107	Parto figlie	112
Fertilità figlie	102	Mungibilità	102

La famiglia Barbie è sinonimo mondiale di prestigio e morfologia d'eccellenza, il ramo tutto italiano da cui proviene questo toro aggiunge pure estrema produzione, con percentuali positive, mammelle sane e veloci da mungere. Toro libero da aptotipi negativi e Betacaseina A2A2.



► MORFOLOGIA (75% ATT.)

Tipo	+2,53	ICM	+2,92	IAP	+2,02
------	-------	-----	-------	-----	-------

Statura					> 2,37
Forza-Vigore					1,96
Profondità					> 2,03
Angolosità					1,86
Groppa angolo					0,95
Groppa larghezza					1,97
Conformazione					> 3,06
Locomozione					1,96
Arti di lato					-1,75
Arti dietro					> 2,12
Piede angolo					1,97
Attacco anteriore					> 4,03
Attacco post. altezza					3,60
Attacco post. larghezza					> 3,28
Legamento					2,19
Profondità mammella					> 2,69
Pos. capezzoli anteriori					> 2,50
Pos. capezzoli posteriori					1,58
Capezzoli dimensione					-0,92

-1 -0,5 0 +0,5 +1 +1,5 +2

IDEVRA ROYAL
INSEME

CARLOMAGNO

IT019991894420 - TL TV TY

IL SEME SESSATO *Made in Italy*
FOEMINA
Sexed**ULTRA**4M

Idevra Royal Inseme Carlomagno

BRAMANTE

Sound System x Hotrod

TABASCO

Idevra Tabasco Roberto
MB87

SUPERSHOT

Idevra Royal Carlina
B+81

GPFT +4512

IES 1111€

ICS-PR 1177€

► PRODUZIONE (75% ATT.)

Latte	% Grasso	Kg Grasso	% Proteina	Kg Proteina
+1560kg	+0,13	+74	+0,26	+86
K Caseina BE		Beta Lattoglobulina AA		Beta Caseina A1A2

► GESTIONALE

Cellule Somatiche	109	Facilità Parto	100
Longevità	115	Parto figlie	112
Fertilità figlie	105	Mungibilità	109

Bramante con madre Tabasco MB87 sulla famiglia della Ramos Chiara MB87 sulla famiglia della Ramos Chiara, qualcosa di originale e sviluppato interamente in Italia. Tanto latte con percentuali notevoli unite al suo alto GPFT fanno di Carlomagno un toro importante.

Trasmette forza e arti tendenzialmente falciati, ideali per le linee moderne. Profilo gestionale notevole con mammelle estremamente sane e veloci da svuotare.



► MORFOLOGIA (75% ATT.)

Tipo	+1,39	ICM	+1,12	IAP	-0,23
------	-------	-----	-------	-----	-------

Statura					> 3,15
Forza-Vigore					1,63
Profondità					1,69
Angolosità					> 2,54
Groppa angolo					1,02
Groppa larghezza					3,00
Conformazione					> 2,42
Locomozione					0,31
Arti di lato					> 2,48
Arti dietro					0,20
Piede angolo					1,24
Attacco anteriore					1,28
Attacco post. altezza					0,87
Attacco post. larghezza					1,71
Legamento					1,70
Profondità mammella					1,35
Pos. capezzoli anteriori					0,68
Pos. capezzoli posteriori					0,61
Capezzoli dimensione					-1,35

-1 -0,5 0 +0,5 +1 +1,5 +2

IDEVRA
ROYAL

CELLINI

IT019991816264 - TL TV TY

IL SEME SESSATO *Made in Italy*
FOEMINA
Sexed**ULTRA 4M****NEBULA**

Charley x Balisto

JAGGER

Idevra Jagger B+78

JUDOIdevra Royal Celeste
B+84

GPFT +3985

IES 1058€

ICS-PR 1105€

► **PRODUZIONE** (75% ATT.)

Latte	% Grasso	Kg Grasso	% Proteina	Kg Proteina
+1626kg	+0,01	+66	+0,01	+59
K Caseina BB		Beta Lattoglobulina AB		Beta Caseina A2A2

► **GESTIONALE**

Cellule Somatiche	107	Facilità Parto	108
Longevità	117	Parto figlie	116
Fertilità figlie	105	Mungibilità	104

*Direttamente dalla Ramos Chiara MB87, un certificato fuori linea sulla stessa famiglia di Carlomagno.
Elevata produzione con % positive e ottimi arti funzionali.*



Idevra Royal Cellini

► **MORFOLOGIA** (75% ATT.)

Tipo **+0,97** ICM **+0,36** IAP **+2,90**

Statura					0,69
Forza-Vigore					0,57
Profondità					0,48
Angolosità					0,74
Groppa angolo					-0,88
Groppa larghezza					0,86
Conformazione					0,54
Locomozione					2,74
Arti di lato					-0,56
Arti dietro					3,19
Piede angolo					2,45
Attacco anteriore					0,86
Attacco post. altezza					0,18
Attacco post. larghezza					0,22
Legamento					1,17
Profondità mammella					0,60
Pos. capezzoli anteriori					1,82
Pos. capezzoli posteriori					0,85
Capezzoli dimensione					-0,40

-1 -0,5 0 +0,5 +1 +1,5 +2

PolledLUIH-OOH
INSEME

CRACCO PP

IT018990237947 - TL TM TV TY PS

HOTSPOT

Superhero x Powerball

BANDARESCol DG Candra PC
B+83**POWERBALL P**

Col Candy PC

GPFT +3982

IES 821€

ICS-PR 641€

► **PRODUZIONE** (75% ATT.)

Latte	% Grasso	Kg Grasso	% Proteina	Kg Proteina
+1082kg	-0,07	+37	+0,19	+59
K Caseina AE		Beta Lattoglobulina AA		Beta Caseina A1A2

► **GESTIONALE**

Cellule Somatiche	100	Facilità Parto	103
Longevità	109	Parto figlie	114
Fertilità figlie	104	Mungibilità	110

*La famiglia Cosmopolitan è davvero una delle protagoniste della genetica mondiale. Cracco ne porta avanti l'eredità con molto onore oltre ad essere 100% polled.
Latte con alte proteine e buona fertilità figlie sono caratteristiche ottime abbinate ad una morfologia e mammelle importanti.
Alta velocità di mungitura e ottimo BCS.*



Luis-Ooh Inseme Cracco PP

► **MORFOLOGIA** (75% ATT.)

Tipo **+1,68** ICM **+3,12** IAP **+2,68**

Statura					1,22
Forza-Vigore					0,29
Profondità					-0,56
Angolosità					0,03
Groppa angolo					0,06
Groppa larghezza					0,93
Conformazione					1,67
Locomozione					2,96
Arti di lato					-1,77
Arti dietro					2,57
Piede angolo					2,02
Attacco anteriore					4,12
Attacco post. altezza					3,00
Attacco post. larghezza					0,05
Legamento					0,57
Profondità mammella					4,14
Pos. capezzoli anteriori					-0,46
Pos. capezzoli posteriori					-0,82
Capezzoli dimensione					-0,18

-1 -0,5 0 +0,5 +1 +1,5 +2

ISOLABELLA
INSEME

DISTEFANO

IT001991277781 - TL TM TV TY

 IL SEME SESSATO *Made in Italy*
FOEMINA
 Sexed**ULTRA 4M**


Isolabella Inseme Distefano

HOTHAND**TOOHOT****SUPERMAN**

Hotline x Montross

Go-Farm Island

Kns Inka MB85

GPFT +4495**IES 1084€****ICS-PR 975€**
► PRODUZIONE (75% ATT.)

Latte	% Grasso	Kg Grasso	% Proteina	Kg Proteina
+1540kg	+0,30	+94	+0,18	+73
K Caseina AA		Beta Lattoglobulina AB	Beta Caseina A2A2	

► GESTIONALE

Cellule Somatiche	108	Facilità Parto	109
Longevità	117	Parto figlie	109
Fertilità figlie	102	Mungibilità	103

Sequenza innovativa di tori dietro a questo riproduttore che, fratello pieno di Indro, discende direttamente dalla famiglia di Jeeves Illinois VG88 e ben oltre otto generazioni VG.

Ottime produzioni sia in termini di qualità e quantità.

Il toro completa i suoi dati con un lineare morfologico di tutto rispetto e mammelle ottime anche per la mungitura robotizzata. Betacaseina A2A2 e aptotipi free.


Getin
 GENETICA TOP INSEME

► MORFOLOGIA (75% ATT.)

 Tipo **+1,86** ICM **+3,11** IAP **+0,92**

Statura					2,23
Forza-Vigore					0,95
Profondità					0,99
Angolosità					1,98
Groppa angolo					0,49
Groppa larghezza					1,21
Conformazione					2,65
Locomozione					1,28
Arti di lato					0,75
Arti dietro					0,98
Piede angolo					1,11
Attacco anteriore					3,05
Attacco post. altezza					3,33
Attacco post. larghezza					4,14
Legamento					2,88
Profondità mammella					2,78
Pos. capezzoli anteriori					0,82
Pos. capezzoli posteriori					0,98
Capezzoli dimensione					-0,07

-1 -0,5 0 +0,5 +1 +1,5 +2

CERETTESE
INSEME

DIAMANTE

IT001991334345 - TL TM TV TY

 IL SEME SESSATO *Made in Italy*
FOEMINA
 Sexed**ULTRA 4M**


Cerettese Inseme Diamante

DEREK**HOTLINE****PULSAR**

Charley x 1stclass

Cerettese Trap Sound
MB85

Cerettese Zia MB86

GPFT +4296**IES 999€****ICS-PR 1299€**
► PRODUZIONE (75% ATT.)

Latte	% Grasso	Kg Grasso	% Proteina	Kg Proteina
+1418kg	-0,08	+45	+0,18	+69
K Caseina BB		Beta Lattoglobulina AA	Beta Caseina A2A2	

► GESTIONALE

Cellule Somatiche	109	Facilità Parto	105
Longevità	112	Parto figlie	121
Fertilità figlie	108	Mungibilità	98

Direttamente da una delle più note famiglie di vacche italiane, la madre è la sorella di Dannunzio e Dello, un toro molto completo e di facile utilizzo.

Elevate produzioni quali quantitative con mammelle molto sane e fertilità figlie ottima. Capezzoli di dimensioni medie.

K Caseina BB e Betacaseina A2A2.


► MORFOLOGIA (75% ATT.)

 Tipo **+1,38** ICM **+1,59** IAP **+1,02**

Statura					1,96
Forza-Vigore					0,24
Profondità					1,22
Angolosità					1,70
Groppa angolo					0,84
Groppa larghezza					0,79
Conformazione					2,56
Locomozione					0,51
Arti di lato					-0,34
Arti dietro					1,41
Piede angolo					1,58
Attacco anteriore					2,16
Attacco post. altezza					1,37
Attacco post. larghezza					0,87
Legamento					2,74
Profondità mammella					2,20
Pos. capezzoli anteriori					2,29
Pos. capezzoli posteriori					2,86
Capezzoli dimensione					0,12

-1 -0,5 0 +0,5 +1 +1,5 +2

Aplotipi Free

Si definisce aplotipo una sequenza di basi di DNA di uno specifico cromosoma che viene trasmessa da una generazione all'altra in un unico blocco. Il soggetto che eredita da padre e madre lo stesso aplotipo non sopravvive (allo stadio embrionale primario, secondario, più tardi nella gravidanza o alla nascita)

Fase influenzata	Aplotipo/ Gene	Descrizione	Cromosoma
FERTILITÀ E MORTE EMBRIONALE	HH1	Aplotipo - Influenza la vivinatalità	5
	HH2	Aplotipo - Morte dell'embrione entro 100 gg	1
	HH3	Aplotipo - Morte dell'embrione entro 60 gg	8
	HH4	Aplotipo - Influenza la fertilità	1
	HH5	Aplotipo - Morte dell'embrione entro 60 gg	9
	HH6	Aplotipo - Influenza la fertilità	16
	HH7	Aplotipo - Morte dell'embrione entro 35 gg	27
MORTE NEONATALE	HH0	Brachyspina: Aplotipo - Nascita di vitelli morti, con sviluppo scheletrico anomalo, sia dal punto di vista della crescita che della proporzione	21
	HCD	Holstein Cholesterol Deficiency: Aplotipo - Morte entro pochi mesi dalla nascita per carenza di colesterolo	11
	CVM	Complex Vertebral Malformation: Aplotipo - Nascita di vitelli prematuri con colonna vertebrale deviata, difetti alle articolazioni, difetti cardiaci	3
	BLAD	Bovine leukocyte adhesion deficiency: aplotipo. Causa il malfunzionamento sistema immunitario.	1
	BULLDOG	Aplotipo: i soggetti affetti mostrano un nanismo estremo, vengono abortiti intorno al settimo mese di gravidanza.	21

Gli aplotipi ed i geni recessivi che influenzano la fertilità identificati nella razza Frisone.

I top Aplotipi free

Nome	Padre	Madre	Kcas	Betacas.	gPFT	IES €	ICS-PR €	Kg Lt	% Grs	Kg Grs	% Pr	Kg Pr	Cell	Long	Fert	F.Parto	Tipo	Icm	A&P
AVON	KONRAD	WORLD CLASS		A2A2	4867	1366	1458	1246	0,38	96	0,20	67	109	119	114	108	1,19	2,21	0,73
GIMBO	SIGILLO	GUARANTEE		A2A2	4614	1247	1493	855	0,24	64	0,41	77	110	114	114	111	0,42	0,97	-1,20
SONIK	MACHONE	SOUND SYSTEM		A2A2	4580	1141	1050	1428	0,38	98	0,24	77	107	117	104	99	2,22	2,83	1,11
CARLOMAGNO	BRAMANTE	TABASCO			4512	1111	1177	1560	0,13	74	0,26	86	109	115	105	100	1,39	1,12	-0,23
BLANCO	EINSTEIN	CASPER			4511	1041	925	1218	0,45	102	0,20	67	111	115	102	101	2,26	3,29	1,47
DISTEFANO	HOTHAND	TOOHOT		A2A2	4495	1084	975	1540	0,30	94	0,18	73	108	117	102	109	1,86	3,11	0,92
KYRIOS RF	STRADIVARI	SPARK RED			4489	1142	1453	1500	-0,21	33	0,04	58	115	119	110	108	1,79	2,80	2,31
ELETTRO	GIORDANO	FLAGSHIP	BB		4465	1134	1295	606	0,53	85	0,28	52	111	117	110	104	1,38	2,40	0,60
PASOLINI	PADAWAN	GYMNAST		A2A2	4443	983	1148	1725	-0,25	39	0,22	83	108	106	109	106	1,72	1,56	2,38
STRATOS	PANAMA	PADAWAN			4439	1156	1057	1470	-0,01	55	0,18	70	106	117	109	104	1,52	2,18	2,51
PIANISTA	NIBALI	PADAWAN	BB	A2A2	4415	1114	1229	1788	-0,21	41	0,16	78	101	113	115	103	0,93	1,37	-0,23
MINARDI	DATLINE	SUPERSTAR		A2A2	4397	932	1105	1190	0,21	69	0,18	63	113	111	106	106	1,96	2,37	1,55
TORTU	MOJO	GUARANTEE			4352	1015	1019	1177	0,02	53	0,26	70	109	113	109	100	1,02	2,34	-0,09
SIGILLO	PADAWAN	SUPERSTAR	BB	A2A2	4332	1095	1371	1270	-0,03	47	0,22	69	105	112	114	109	0,73	1,00	0,15
ILLUSTRE	MOJO	DEPOT			4311	1262	1476	1372	-0,14	37	0,11	59	111	119	112	111	0,56	0,89	1,87
SPRINTER	SOLUTION	SOUND SYSTEM	BB	A2A2	4299	1153	1313	1486	0,10	68	0,08	61	108	120	107	104	1,43	2,13	0,96
GHERBERTI	BRAMANTE	HOTLINE		A2A2	4277	897	895	1084	0,48	95	0,26	66	112	110	99	109	2,47	2,04	3,24
BELFANTE	ZAREK	SOUND SYSTEM			4264	1069	1061	1014	0,40	87	0,13	49	110	117	107	106	1,24	1,98	1,58
NIBALI	PADAWAN	EAGLE	BB	A2A2	4254	952	1169	1317	-0,05	44	0,14	60	105	110	111	109	1,51	2,15	1,40
BALDORIA RF	GIORDANO	ABEL	BB	A2A2	4249	951	1021	671	0,26	54	0,41	69	106	111	106	101	1,32	0,54	1,82
FALETTI	PERSEUS	MARDI GRAS		A2A2	4230	1082	1063	1091	0,21	69	0,19	59	101	114	110	111	1,44	1,74	1,64
LITIO	PANAMA	CASPER	BB	A2A2	4213	892	962	1212	-0,06	37	0,10	51	111	114	106	103	2,34	3,33	2,14
BRUNELLESCHI	DATLINE	SOUND SYSTEM		A2A2	4198	797	758	1597	0,06	68	0,11	67	107	107	102	100	2,53	2,92	2,02
MARCHIONNE	RAFAEL	MODESTY	BB	A2A2	4187	915	980	1392	0,08	66	0,18	70	106	110	105	96	1,35	1,82	0,19
RITMO RF	RONALD	ACHIEVER	BB		4176	889	908	1256	0,43	95	0,12	57	110	112	102	101	1,68	1,95	2,04

GEGANIA
INSEME

DOPPIOP PP

Polled

IT028990476845 - TL TM TV TY PS



Gegania Inseme Doppio

HARDROCK P

Hotspot x Battlecry

PADAWANGegania Padawan
Mariposa P MB85**ANSWER**Gegania Answer Molly
B+83

GPFT +4050

IES 981€

ICS-PR 1051€

► PRODUZIONE (75% ATT.)

Latte	% Grasso	Kg Grasso	% Proteina	Kg Proteina
+529kg	-0,06	+18	+0,18	+41
K Caseina AA		Beta Lattoglobulina AA		Beta Caseina A2A2

► GESTIONALE

Cellule Somatiche	105	Facilità Parto	111
Longevità	114	Parto figlie	122
Fertilità figlie	114	Mungibilità	98

Discendente della Markwell Durham Daisy,
vi presentiamo un riproduttore omozigote per il carattere polled,
facile al parto, libero da aplotipi negativi e Betacaseina A2A2!



► MORFOLOGIA (75% ATT.)

Tipo **+1,13** ICM **+2,56** IAP **+1,32**

Statura					0,23
Forza-Vigore					-1,56
Profondità					-0,94
Angolosità					1,09
Groppa angolo					0,16
Groppa larghezza					-0,50
Conformazione					1,05
Locomozione					1,90
Arti di lato					0,30
Arti dietro					1,74
Piede angolo					-0,07
Attacco anteriore					2,87
Attacco post. altezza					2,70
Attacco post. larghezza					0,72
Legamento					1,94
Profondità mammella					3,00
Pos. capezzoli anteriori					1,04
Pos. capezzoli posteriori					1,35
Capezzoli dimensione					-1,41

-1 -0,5 0 +0,5 +1 +1,5 +2

INSEME

ELETTRO

IT024990682547 - TL TM TV TY

 IL SEME SESSATO *Made in Italy*
FOEMINA
 Sexed **ULTRA**


Inseme Elettro

GIORDANO

Perseus x Rodanas

FLAGSHIPFlagship Bomb Eliza
MB85**BOMBERO**Royal Bombeud
Mattarella MB89

GPFT +4465

IES 1134€

ICS-PR 1295€

► PRODUZIONE (75% ATT.)

Latte	% Grasso	Kg Grasso	% Proteina	Kg Proteina
+606kg	+0,53	+85	+0,28	+52
K Caseina BB		Beta Lattoglobulina AA		Beta Caseina A1A2

► GESTIONALE

Cellule Somatiche	111	Facilità Parto	104
Longevità	117	Parto figlie	115
Fertilità figlie	110	Mungibilità	101

Un figlio di Giordano con molte generazioni MB e EX,
discendente della Col Mark Bonnet VG88.
Ottima qualità, si presenta tra i migliori della razza per cellule,
longevità e fertilità figlie.
Statura media, groppa molto larghe, arti in appiombato.
K Caseina BB e pulito da aplotipi.



► MORFOLOGIA (75% ATT.)

Tipo **+1,38** ICM **+2,40** IAP **+0,60**

Statura					0,97
Forza-Vigore					0,93
Profondità					0,58
Angolosità					0,79
Groppa angolo					-1,57
Groppa larghezza					2,65
Conformazione					1,35
Locomozione					0,12
Arti di lato					-1,08
Arti dietro					-0,15
Piede angolo					1,92
Attacco anteriore					2,38
Attacco post. altezza					3,26
Attacco post. larghezza					1,86
Legamento					2,91
Profondità mammella					2,26
Pos. capezzoli anteriori					2,06
Pos. capezzoli posteriori					2,15
Capezzoli dimensione					-0,23

-1 -0,5 0 +0,5 +1 +1,5 +2

SABBIONA

EMERITO

IT098990684345 - TL TV TY

**MONTOYA****JEDI****ROBUST**

Moreno x Supersire

Cnn Jedi Shaddow
MB89

Miss Amerika MB85

GPFT +4176**IES 846€****ICS-PR 706€****► PRODUZIONE (75% ATT.)**

Latte	% Grasso	Kg Grasso	% Proteina	Kg Proteina
+1958kg	-0,08	+64	+0,13	+81
K Caseina AE		Beta Lattoglobulina AB		Beta Caseina A1A2

► GESTIONALE

Cellule Somatiche	103	Facilità Parto	99
Longevità	107	Parto figlie	109
Fertilità figlie	105	Mungibilità	99

Direttamente dalla famiglia Dubs Eroy VG87, originalità e consistenza in un unico pedigree.

Lo specialista della produzione porta con sé pure un elevato tenore in proteina % e non solo.

Vacche larghe e forti con groppe e mammelle ottime, molto indicate per la mungitura robotizzata.

**► MORFOLOGIA (75% ATT.)**

Tipo **+1,62** ICM **+1,61** IAP **-0,05**

Statura					2,43
Forza-Vigore					2,37
Profondità					1,98
Angolosità					1,82
Groppa angolo					2,10
Groppa larghezza					1,81
Conformazione					2,38
Locomozione					-0,73
Arti di lato					-0,64
Arti dietro					-0,39
Piede angolo					1,59
Attacco anteriore					1,78
Attacco post. altezza					2,69
Attacco post. larghezza					2,52
Legamento					1,48
Profondità mammella					1,03
Pos. capezzoli anteriori					0,13
Pos. capezzoli posteriori					0,70
Capezzoli dimensione					-0,06

-1 -0,5 0 +0,5 +1 +1,5 +2

PESS FARM
PERSEUS**FALETTI**

IT004991763908 - TL TV TY

**PERSEUS****MARDI GRAS****EUDON**

Penmanship x Doorman

Pess Farm Mardi Gras
Umina EX90Pess Farm Eudon
Spagnola B+84**GPFT +4230****IES 1082€****ICS-PR 1063€****► PRODUZIONE (75% ATT.)**

Latte	% Grasso	Kg Grasso	% Proteina	Kg Proteina
+1091kg	+0,21	+69	+0,19	+59
K Caseina AB		Beta Lattoglobulina AA		Beta Caseina A2A2

► GESTIONALE

Cellule Somatiche	101	Facilità Parto	111
Longevità	114	Parto figlie	120
Fertilità figlie	110	Mungibilità	105

Una famiglia interamente costruita in Italia, che ha creato vacche vincenti in fiera ma soprattutto in stalla, quella di Goldwyn Nerz EX93!

Specialista delle percentuali e della morfologia funzionale.

Ottima fertilità del seme. Ottimi valori per fertilità figlie e BCS.

K Caseina AB e Betacaseina A2A2!

**► MORFOLOGIA (75% ATT.)**

Tipo **+1,44** ICM **+1,74** IAP **+1,64**

Statura					0,89
Forza-Vigore					0,44
Profondità					-0,27
Angolosità					0,83
Groppa angolo					0,64
Groppa larghezza					0,85
Conformazione					1,19
Locomozione					1,50
Arti di lato					-1,98
Arti dietro					0,94
Piede angolo					3,18
Attacco anteriore					2,62
Attacco post. altezza					1,84
Attacco post. larghezza					1,25
Legamento					1,42
Profondità mammella					1,92
Pos. capezzoli anteriori					1,85
Pos. capezzoli posteriori					1,12
Capezzoli dimensione					-0,88

-1 -0,5 0 +0,5 +1 +1,5 +2

IDEVRA RYL
INSEME

GHIBERTI

IT019991894454 - TL TV TY



Idevra Ryl Inseme Ghiberti

BRAMANTE

HOTLINE

RODANAS

Sound System x Hotrod

Idevra Royal Granata
MB88Idevra Royal Grinta
MB88

GPFT +4277

IES 897€

ICS-PR 895€

► PRODUZIONE (75% ATT.)

Latte	% Grasso	Kg Grasso	% Proteina	Kg Proteina
+1084kg	+0,48	+95	+0,26	+66
K Caseina AA		Beta Lattoglobulina AB		Beta Caseina A2A2

► GESTIONALE

Cellule Somatiche	112	Facilità Parto	109
Longevità	110	Parto figlie	115
Fertilità figlie	99	Mungibilità	107

Un figlio di Bramante sulla famiglia di Giordano,
un certificato italiano a tutto tondo!

Latte con tenori in proteine e grasso elevatissimi, ottima morfologia
con groppe ben inclinate, arti e mammelle di notevole caratura.

Uno dei migliori tori in assoluto per la sanità della mammella.

Elevata facilità di parto e Betacaseina A2A2.



► MORFOLOGIA (75% ATT.)

Tipo **+2,47** ICM **+2,04** IAP **+3,24**

Statura					3,04
Forza-Vigore					1,03
Profondità					1,40
Angolosità					2,37
Groppa angolo					0,76
Groppa larghezza					0,95
Conformazione					2,92
Locomozione					2,89
Arti di lato					-1,40
Arti dietro					3,00
Piede angolo					3,94
Attacco anteriore					3,43
Attacco post. altezza					2,22
Attacco post. larghezza					1,21
Legamento					2,32
Profondità mammella					3,29
Pos. capezzoli anteriori					3,47
Pos. capezzoli posteriori					3,06
Capezzoli dimensione					-2,85

-1 -0,5 0 +0,5 +1 +1,5 +2

ROSS,
INSEME

GIMBO

IT003990162411 - TL TM TV TY



Ross Inseme Gimbo

SIGILLO

GUARANTEE

ARAXIS

Padawan x Superstar

Luis-Ooh Guarantee
Frisia

Ekkel PG Jill B+83

GPFT +4614

IES 1247€

ICS-PR 1493€

► PRODUZIONE (75% ATT.)

Latte	% Grasso	Kg Grasso	% Proteina	Kg Proteina
+855kg	+0,24	+64	+0,41	+77
K Caseina AB		Beta Lattoglobulina AA		Beta Caseina A2A2

► GESTIONALE

Cellule Somatiche	110	Facilità Parto	111
Longevità	114	Parto figlie	120
Fertilità figlie	114	Mungibilità	103

Uno dei primissimi figli di Sigillo in distribuzione,
proveniente da una sequenza di riproduttori che derivano
dalla Clear-Echo 822 Ramo 1200-ET EX92!

Presenta ottime percentuali accompagnato da buoni tratti salute,
specialmente in sanità della mammella e fertilità.

Betacaseina A2A2!



► MORFOLOGIA (75% ATT.)

Tipo **+0,42** ICM **+0,97** IAP **-1,20**

Statura					1,53
Forza-Vigore					0,07
Profondità					-0,06
Angolosità					1,22
Groppa angolo					0,19
Groppa larghezza					1,56
Conformazione					1,61
Locomozione					-0,94
Arti di lato					0,84
Arti dietro					-1,57
Piede angolo					0,01
Attacco anteriore					0,69
Attacco post. altezza					1,28
Attacco post. larghezza					1,02
Legamento					1,59
Profondità mammella					1,49
Pos. capezzoli anteriori					-0,15
Pos. capezzoli posteriori					1,52
Capezzoli dimensione					-0,72

-1 -0,5 0 +0,5 +1 +1,5 +2

IDEVRA
ROYAL

GIORDANO

IT019991621646 - TL TV TY

IL SEME SESSATO *Made in Italy*
FOEMINA
Sexed **ULTRA 4M**

Idevra Royal Giordano

PERSEUS**RODANAS****AGENCY**

Penmanship x Doorman

X

Idevra Royal Grinta
MB88

X

Gal-Farm Goga

GPFT +4205

IES 923€

ICS-PR 934€

► **PRODUZIONE** (75% ATT.)

Latte	% Grasso	Kg Grasso	% Proteina	Kg Proteina
+1138kg	+0,44	+98	+0,21	+62
K Caseina AB		Beta Lattoglobulina AA		Beta Caseina A1A2

► **GESTIONALE**

Cellule Somatiche	112	Facilità Parto	99
Longevità	112	Parto figlie	108
Fertilità figlie	102	Mungibilità	97

Idevra Royal Grinta VG88 è una delle Rodanas che meglio ha dato, sia in termini produttivi che genetici; infatti, Giordano è suo figlio e porta avanti una famiglia tutta sviluppata in Italia che ha prodotto molti ottimi tori tra cui Ghiberti e Goldoni. Ottime le produzioni quali/quantitative con una salute della mammella da vertici. Giordano dà vacche larghe e di statura media con ottimi piedi. E' stato un grande padre di tori!

► **MORFOLOGIA** (75% ATT.)

Tipo **+1,20** ICM **+1,16** IAP **+0,72**

Statura					1,63
Forza-Vigore					0,85
Profondità					1,09
Angolosità					1,81
Groppa angolo					-1,43
Groppa larghezza					1,83
Conformazione					1,35
Locomozione					0,68
Arti di lato					-0,06
Arti dietro					0,23
Piede angolo					1,64
Attacco anteriore					1,20
Attacco post. altezza					1,71
Attacco post. larghezza					1,26
Legamento					2,21
Profondità mammella					1,55
Pos. capezzoli anteriori					2,07
Pos. capezzoli posteriori					1,91
Capezzoli dimensione					-1,50

-1 -0,5 0 +0,5 +1 +1,5 +2

AGRIGEN
INSEME

ILLUSTRE

IT034991216248 - TL TM TV TY



Agrigen Insieme Illustre ET

MOJO**DEPOT****STOCKMAN**

Madley x Jedi

X

Agrigen Royal Depot
Parma B+82

X

Agrigen Royal
Stockman Paula B+81

GPFT +4311

IES 1262€

ICS-PR 1476€

► **PRODUZIONE** (75% ATT.)

Latte	% Grasso	Kg Grasso	% Proteina	Kg Proteina
+1372kg	-0,14	+37	+0,11	+59
K Caseina AB		Beta Lattoglobulina AB		Beta Caseina A1A2

► **GESTIONALE**

Cellule Somatiche	111	Facilità Parto	111
Longevità	119	Parto figlie	121
Fertilità figlie	112	Mungibilità	98

Direttamente dalla Chief Mark Ina, tramite una sequenza ottima e non scontata di riproduttori che hanno fatto la storia della frisona, ecco un toro che riesce a imprimere tantissima salute e produzione contemporaneamente. Tanto latte e proteina associate a caratteristiche gestionali, statura media e groppe ben inclinate. Arti e capezzoli notevoli. BCS perfetto. Parti facilissimi e libero da aplotipi.

► **MORFOLOGIA** (75% ATT.)

Tipo **+0,56** ICM **+0,89** IAP **+1,87**

Statura					0,60
Forza-Vigore					1,10
Profondità					-0,70
Angolosità					-0,68
Groppa angolo					0,37
Groppa larghezza					-1,03
Conformazione					-0,20
Locomozione					2,31
Arti di lato					-3,08
Arti dietro					2,39
Piede angolo					1,67
Attacco anteriore					0,86
Attacco post. altezza					0,30
Attacco post. larghezza					-0,77
Legamento					1,43
Profondità mammella					1,64
Pos. capezzoli anteriori					-0,82
Pos. capezzoli posteriori					-0,14
Capezzoli dimensione					-0,60

-1 -0,5 0 +0,5 +1 +1,5 +2

RIOZZO
INSEME

INDRO

IT015990518306 - TL TV TY

IL SEME SESSATO *Made in Italy*
FOEMINA
Sexed**ULTRA**4M**HOTHAND****TOOHOT****SUPERMAN**

Hotline x Montross

Go-Farm Island

KNS Inka MB85

GPFT +4162

IES 734€

ICS-PR 461€



Riozzo Inseme Indro

► **PRODUZIONE** (75% ATT.)

Latte	% Grasso	Kg Grasso	% Proteina	Kg Proteina
+1639kg	+0,06	+68	+0,15	+72
K Caseina AE		Beta Lattoglobulina AB		Beta Caseina A1A2

► **GESTIONALE**

Cellule Somatiche	99	Facilità Parto	104
Longevità	109	Parto figlie	106
Fertilità figlie	100	Mungibilità	105

Indro proviene da una delle migliori famiglie sviluppate in Europa, con al suo interno molti tori chiave della razza, quella della Jeeves Illinois VG88. Produzioni estreme e percentuali positive. La sua vera forza è la combinazione di forte incremento produttivo con una morfologia e in particolare una mammella da top di gamma. Irrinunciabile. Aggiungiamo pure una groppa perfetta, larga e ben inclinata, dei capezzoli ideali per la mungitura robotizzata e otteniamo un riproduttore esclusivo.

3° Toro Genomico a tipo Italia - 2° Toro Genomico ICM Italia

1° toro per ICM con oltre 1500 kg di produzione

► **MORFOLOGIA** (75% ATT.)

Tipo **+2,71** ICM **+3,84** IAP **+2,28**

Statura	>	3,02
Forza-Vigore	>	1,78
Profondità	>	1,87
Angolosità	>	2,92
Groppa angolo	>	-0,18
Groppa larghezza	>	2,77
Conformazione	>	3,75
Locomozione	>	1,76
Arti di lato	>	-1,57
Arti dietro	>	2,61
Piede angolo	>	2,86
Attacco anteriore	>	3,99
Attacco post. altezza	>	4,57
Attacco post. larghezza	>	5,04
Legamento	>	3,10
Profondità mammella	>	3,11
Pos. capezzoli anteriori	>	1,06
Pos. capezzoli posteriori	>	1,55
Capezzoli dimensione	>	0,35

-1 -0,5 0 +0,5 +1 +1,5 +2

GEGANIA
INSEME

KYRIOS RF

IT028990476890 - TL TM TV TY RF

IL SEME SESSATO *Made in Italy*
FOEMINA
Sexed**ULTRA**4M**STRADIVARI****SPARK RED****BATTLECRY**

Dream x Sound System

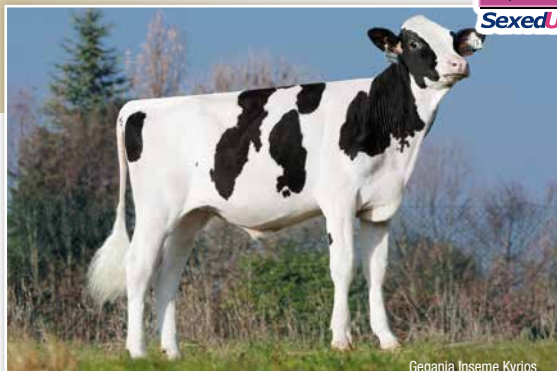
Prismagen Inseme
Red-Kiss B+83

WIL K26

GPFT +4489

IES 1142€

ICS-PR 1453€



Gegania Inseme Kyrios

► **PRODUZIONE** (75% ATT.)

Latte	% Grasso	Kg Grasso	% Proteina	Kg Proteina
+1500kg	-0,21	+33	+0,04	+58
K Caseina AB		Beta Lattoglobulina AA		Beta Caseina A1A2

► **GESTIONALE**

Cellule Somatiche	115	Facilità Parto	108
Longevità	119	Parto figlie	118
Fertilità figlie	110	Mungibilità	105

Uno Stradivari che discende da una nota famiglia Red Holstein europea, con fattore rosso. Produzione e tante proteine, ottimo tipo con groppe forti e larghe, le mammelle sono veramente desiderabili, con attacchi importanti e un'impostazione da manuale dei capezzoli lo rendono tra i più alti per IMA.

► **MORFOLOGIA** (75% ATT.)

Tipo **+1,79** ICM **+2,80** IAP **+2,31**

Statura	>	2,74
Forza-Vigore	>	1,07
Profondità	>	-0,03
Angolosità	>	1,03
Groppa angolo	>	0,71
Groppa larghezza	>	2,13
Conformazione	>	2,60
Locomozione	>	2,22
Arti di lato	>	-1,93
Arti dietro	>	2,45
Piede angolo	>	2,50
Attacco anteriore	>	2,95
Attacco post. altezza	>	2,54
Attacco post. larghezza	>	1,90
Legamento	>	1,24
Profondità mammella	>	3,72
Pos. capezzoli anteriori	>	1,13
Pos. capezzoli posteriori	>	0,58
Capezzoli dimensione	>	-0,10

-1 -0,5 0 +0,5 +1 +1,5 +2

AL.CO.BIA.
INSEME

LITIO

IT034991196866 - TL TV TY



Al.co.bia. Inseme Litio ET

PANAMA

Pinnacle x Jedi

CASPER

Al.Co.Bia. Casper
Mania B+83

EAGLE

Al.Co.Bia. Eagle
Debbie MB89

GPFT +4213

IES 892€

ICS-PR 962€

► PRODUZIONE (75% ATT.)

Latte	% Grasso	Kg Grasso	% Proteina	Kg Proteina
+1212kg	-0,06	+37	+0,10	+51
K Caseina BB		Beta Lattoglobulina AB	Beta Caseina A2A2	

► GESTIONALE

Cellule Somatiche	111	Facilità Parto	103
Longevità	114	Parto figlie	105
Fertilità figlie	106	Mungibilità	103

Direttamente da una delle famiglie più emergenti in Europa, la stessa che ha generato Landini e tante femmine d'élite per la genomica, uno dei rari figli di Panama in FA. Profilo molto equilibrato con buona produzione associata a ottima proteina percentuale. La morfologia è ottima risaltando la qualità degli apparati mammari.

Litio è un K Caseina BB e Betacaseina A2A2, buona facilità di parto ed è libero da aplotipi.



► MORFOLOGIA (75% ATT.)

Tipo **+2,34** ICM **+3,33** IAP **+2,14**

Statura					1,52
Forza-Vigore					1,36
Profondità					0,83
Angolosità					1,09
Groppa angolo					-1,84
Groppa larghezza					1,14
Conformazione					2,50
Locomozione					2,11
Arti di lato					-0,32
Arti dietro					2,48
Piede angolo					1,58
Attacco anteriore					4,77
Attacco post. altezza					3,55
Attacco post. larghezza					1,82
Legamento					2,44
Profondità mammella					3,94
Pos. capezzoli anteriori					2,66
Pos. capezzoli posteriori					0,68
Capezzoli dimensione					-1,92

-1 -0,5 0 +0,5 +1 +1,5 +2

ZANI
INSEME

MACCHIAVELLI

IT017992074001 - TL TV TY



Zani Inseme Macchiavelli

IL SEME SESSATO *Made in Italy*
FOEMINA
Sexed**ULTRA**

NEBULA

Charley x Balisto

SILVER

Zani Silver Ambra
MB86

SUPERSIRE

Zani Supersire Orietta
MB87

GPFT +4160

IES 1064€

ICS-PR 1025€

► PRODUZIONE (75% ATT.)

Latte	% Grasso	Kg Grasso	% Proteina	Kg Proteina
+1833kg	-0,08	+60	+0,10	+74
K Caseina AB		Beta Lattoglobulina AA	Beta Caseina A2A2	

► GESTIONALE

Cellule Somatiche	109	Facilità Parto	110
Longevità	116	Parto figlie	111
Fertilità figlie	102	Mungibilità	99

Zani in tanti anni di selezione dura e mirata ha costruito qualcosa di unico al mondo, numerosi i tori in F.A. da questa famiglia, la madre Ambra VG86 è una delle Silver migliori al mondo.

Produzioni super con buona salute e una morfologia molto concreta e mirata alla longevità.

Tra i migliori per IMA, parti facilissimi, K AB e Beta A2A2.



► MORFOLOGIA (75% ATT.)

Tipo **+0,94** ICM **+1,43** IAP **+1,39**

Statura					0,80
Forza-Vigore					1,25
Profondità					0,52
Angolosità					0,23
Groppa angolo					-1,05
Groppa larghezza					-0,50
Conformazione					0,55
Locomozione					1,52
Arti di lato					-0,49
Arti dietro					1,05
Piede angolo					1,15
Attacco anteriore					1,75
Attacco post. altezza					1,69
Attacco post. larghezza					1,49
Legamento					0,50
Profondità mammella					1,05
Pos. capezzoli anteriori					0,24
Pos. capezzoli posteriori					-0,35
Capezzoli dimensione					0,75

-1 -0,5 0 +0,5 +1 +1,5 +2

Novità

CIRIO
AGRICOLA
INSEME

MANTRA

IT061991006903 - TL TM TV TY



Thurier Commander Chantal VG86

TRY ME

Resolve x Profit

YODA

Pine-Tree 4425Yoda
7994

DRAFTPICK

Westcoast Dpick
Chantal 4425

GPFT +4564

IES 1033€

ICS-PR 1006€

► PRODUZIONE (75% ATT.)

Latte	% Grasso	Kg Grasso	% Proteina	Kg Proteina
+1139kg	+0,37	+90	+0,32	+78
K Caseina BB		Beta Lattoglobulina BB		Beta Caseina A1A2

► GESTIONALE

Cellule Somatiche	106	Facilità Parto	95
Longevità	114	Parto figlie	107
Fertilità figlie	102	Mungibilità	99

Try Me x Yoda x Draftpick sequenza molto inedita su una famiglia completamente americana proveniente dalla Aija Outside Joy EX-90, passando da tori che hanno fatto la storia come Shottle e Goldwyn.

Ottima produzione e percentuali che lo rendono completo su tutti gli aspetti, dimostrando di poter trasmettere mammelle stupende e capezzoli medi con un indice IMA interessante.

Cigliolina sulla torta, il toro è KBB e Betalattoglobulina BB.

1° Toro Genomico 4B Italia



► MORFOLOGIA (75% ATT.)

Tipo **+2,07** ICM **+3,29** IAP **+0,89**

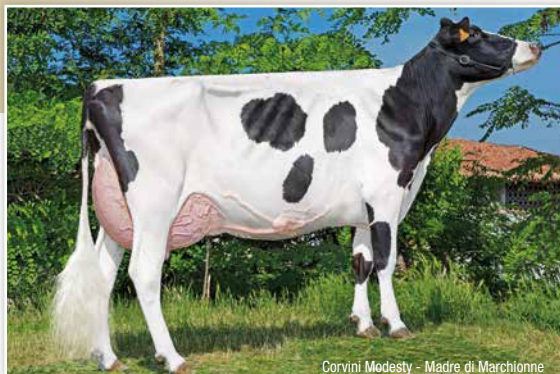
Statura					1,76
Forza-Vigore					0,60
Profondità					1,26
Angolosità					2,71
Groppa angolo					0,10
Groppa larghezza					0,26
Conformazione					2,13
Locomozione					0,86
Arti di lato					-0,22
Arti dietro					0,90
Piede angolo					0,95
Attacco anteriore					3,34
Attacco post. altezza					3,74
Attacco post. larghezza					3,10
Legamento					3,83
Profondità mammella					2,67
Pos. capezzoli anteriori					1,39
Pos. capezzoli posteriori					1,69
Capezzoli dimensione					-0,70

-1 -0,5 0 +0,5 +1 +1,5 +2

CORVINI
INSEME

MARCHIONNE

IT098990749927 - TL TM TV TY



Corvini Modesty - Madre di Marchionne

RAFAEL

Charley x Silver

MODESTY

Corvini Medusa MB86

KINGBOY

Corvini Kiwi B+84

GPFT +4187

IES 915 €

ICS-PR 980€

► PRODUZIONE (75% ATT.)

Latte	% Grasso	Kg Grasso	% Proteina	Kg Proteina
+1392kg	+0,08	+66	+0,18	+70
K Caseina BB		Beta Lattoglobulina AB		Beta Caseina A2A2

► GESTIONALE

Cellule Somatiche	106	Facilità Parto	96
Longevità	110	Parto figlie	111
Fertilità figlie	105	Mungibilità	101

Deriva da un'ottima "home made family".

L'ottimo incremento quali/quantitativo associato ad aspetti gestionali ottimali sono un bel biglietto da visita.

Giusta statura, ottime groppe, arti ben impostati e mammelle pregevoli.

Marchionne è libero da aplotipi negativi ed è K Caseina BB e pure Betacaseina A2A2.

Un vero e proprio pacchetto completo!



► MORFOLOGIA (75% ATT.)

Tipo **+1,35** ICM **+1,82** IAP **+0,19**

Statura					1,38
Forza-Vigore					-0,35
Profondità					-0,55
Angolosità					0,94
Groppa angolo					0,62
Groppa larghezza					1,47
Conformazione					1,40
Locomozione					0,20
Arti di lato					0,57
Arti dietro					0,26
Piede angolo					1,06
Attacco anteriore					3,31
Attacco post. altezza					2,00
Attacco post. larghezza					1,49
Legamento					2,05
Profondità mammella					3,03
Pos. capezzoli anteriori					3,18
Pos. capezzoli posteriori					2,85
Capezzoli dimensione					-1,57

-1 -0,5 0 +0,5 +1 +1,5 +2

SCOTTA ROYAL
INSEME**MINARDI**

IT004992042022 - TL TM TV TY

IL SEME SESSATO *Made in Italy*
FOEMINA
Sexed**ULTRA4M**

Scotta Royal Inseme Minardi

DATELINE**SUPERSTAR****BOOKEL**

Hotline x Montross

ZAQQA MB85

Scotta Uganda MB85

GPFT +4397**IES 932€****ICS-PR 1105€****► PRODUZIONE (75% ATT.)**

Latte	% Grasso	Kg Grasso	% Proteina	Kg Proteina
+1190kg	+0,21	+69	+0,18	+63
K Caseina AB		Beta Lattoglobulina AA		Beta Caseina A2A2

► GESTIONALE

Cellule Somatiche	113	Facilità Parto	106
Longevità	111	Parto figlie	113
Fertilità figlie	106	Mungibilità	105

Una delle famiglie Italiane più in ascesa, fratello materno di Sigillo, dove sono ben 10 le generazioni di vacche che hanno prodotto almeno 500 q.li di latte in carriera. Alcune anche più di 1000. Latte e percentuali per ottime produzioni quali/quantitative grazie anche a delle mammelle sane. Ottima la morfologia con capezzoli medi e al centro dei quarti. Betacaseina A2A2, K Caseina AB, parti facili e aplotipo free.

**Getin**
GENETICA TOP INSEME**► MORFOLOGIA (75% ATT.)**

Tipo	+1,96	ICM	+2,37	IAP	+1,55
------	--------------	-----	--------------	-----	--------------

Statura					2,74
Forza-Vigore					1,84
Profondità					1,78
Angolosità					2,46
Groppa angolo					1,01
Groppa larghezza					2,26
Conformazione					3,43
Locomozione					1,01
Arti di lato					-1,02
Arti dietro					0,88
Piede angolo					2,85
Attacco anteriore					2,21
Attacco post. altezza					2,17
Attacco post. larghezza					1,68
Legamento					1,86
Profondità mammella					2,74
Pos. capezzoli anteriori					0,45
Pos. capezzoli posteriori					0,40
Capezzoli dimensione					0,04

-1 -0,5 0 +0,5 +1 +1,5 +2

GO-FARM
INSEME**NIBALI**

IT019991867324 - TL TV TY

IL SEME SESSATO *Made in Italy*
FOEMINA
Sexed**ULTRA4M**

Go-Farm Inseme Nibali

PADAWAN**EAGLE****POWERBALL**

Jedi x Enforcer

Go-Farm Natasha B+84

Dg R Nourya MB85

GPFT +4254**IES 952€****ICS-PR 1169€****► PRODUZIONE (75% ATT.)**

Latte	% Grasso	Kg Grasso	% Proteina	Kg Proteina
+1317kg	-0,05	+44	+0,14	+60
K Caseina BB		Beta Lattoglobulina AA		Beta Caseina A2A2

► GESTIONALE

Cellule Somatiche	105	Facilità Parto	109
Longevità	110	Parto figlie	119
Fertilità figlie	111	Mungibilità	98

La famiglia Neblina MB87, la stessa di Neutron, continua a far parlare di sé sul palcoscenico della frisona, Nibali è sicuramente uno dei protagonisti. K Caseina BB e Betacaseina A2A2. La facilità di parto, la fertilità del suo seme lo rendono ancor più importante!

**► MORFOLOGIA (75% ATT.)**

Tipo	+1,51	ICM	+2,15	IAP	+1,40
------	--------------	-----	--------------	-----	--------------

Statura					1,82
Forza-Vigore					0,39
Profondità					0,23
Angolosità					1,26
Groppa angolo					0,86
Groppa larghezza					0,41
Conformazione					1,95
Locomozione					1,26
Arti di lato					-2,07
Arti dietro					1,19
Piede angolo					2,39
Attacco anteriore					2,28
Attacco post. altezza					2,44
Attacco post. larghezza					1,43
Legamento					3,32
Profondità mammella					2,68
Pos. capezzoli anteriori					1,75
Pos. capezzoli posteriori					3,09
Capezzoli dimensione					-1,56

-1 -0,5 0 +0,5 +1 +1,5 +2

GO-FARM
INSEME

NOCINO

TOPNOTCH

EAGLE

POWERBALL

Jedi x Lottomax

X

Go-Farm Natasha B+84

X

DG R Nourya MB85

GPFT +3928

IES 737€

ICS-PR 705€

► PRODUZIONE (75% ATT.)

Latte	% Grasso	Kg Grasso	% Proteina	Kg Proteina
+1730kg	-0,39	+19	+0,16	+78
K Caseina BB		Beta Lattoglobulina AA		Beta Caseina A1A2

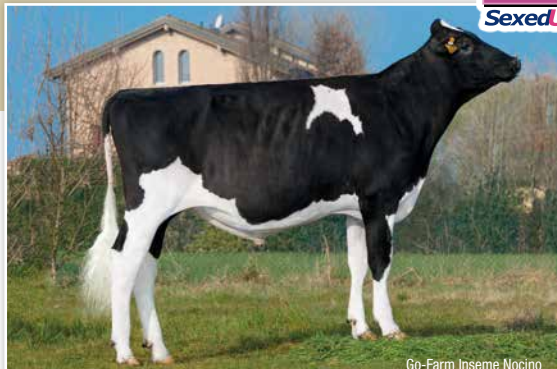
► GESTIONALE

Cellule Somatiche	101	Facilità Parto	105
Longevità	107	Parto figlie	112
Fertilità figlie	102	Mungibilità	102

Nibali e Neutron sono solo due delle individualità che la famiglia Neblina VG87 è riuscita a produrre, Nocino ne è un ulteriore valido esponente. Grandi produzioni e ottima proteina ma non solo: morfologia con ottime mammelle nonostante il latte, vacche forti e larghe, capezzoli ottimi per la mungitura robotizzata. Facile al parto, BCS corretto e K Caseina BB!



IT019991856548 - TL TV TY

 IL SEME SESSATO *Work in Italy*
FOEMINA
 Sexed**ULTRA**


Go-Farm Insieme Nocino

► MORFOLOGIA (75% ATT.)

 Tipo **+1,32** ICM **+2,00** IAP **+0,65**

Statura					1,61
Forza-Vigore					1,11
Profondità					0,67
Angolosità					1,46
Groppa angolo					-1,16
Groppa larghezza					0,69
Conformazione					1,85
Locomozione					0,15
Arti di lato					-1,36
Arti dietro					0,18
Piede angolo					1,99
Attacco anteriore					> 2,01
Attacco post. altezza					> 2,27
Attacco post. larghezza					> 2,15
Legamento					> 3,08
Profondità mammella					1,55
Pos. capezzoli anteriori					1,31
Pos. capezzoli posteriori					1,76
Capezzoli dimensione					-0,05

-1 -0,5 0 +0,5 +1 +1,5 +2

Novità

GO-FARM
INSEME

NOVAH

STRADIVARI

PACKARD

EAGLE

Dream x Soundsystem

X

Go-Farm Nasha B+83

X

Go-Farm Natasha B+84

GPFT +4484

IES 1092€

ICS-PR 1293€

► PRODUZIONE (75% ATT.)

Latte	% Grasso	Kg Grasso	% Proteina	Kg Proteina
+1414kg	+0,15	+69	+0,14	+63
K Caseina BB		Beta Lattoglobulina AA		Beta Caseina A1A2

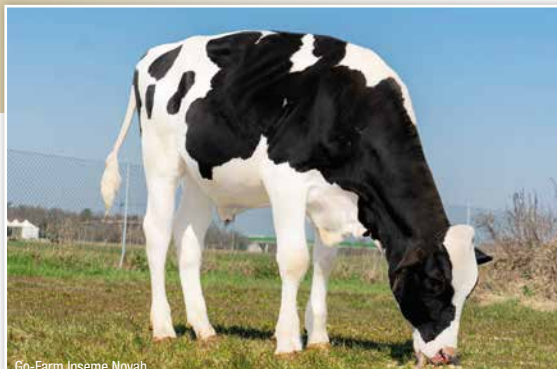
► GESTIONALE

Cellule Somatiche	108	Facilità Parto	105
Longevità	115	Parto figlie	115
Fertilità figlie	109	Mungibilità	104

La famiglia Neblina, da cui proviene un altro riproduttore protagonista delle classifiche "provati", Neutron, abbinata a Stradivari ha generato un toro che presenta molteplici punti interessanti per chi vuole mungere belle vacche molto redditizie. Il "KBB da usare su larga scala".


Getin
 GENETICA TOP INSEME


IT019992175194 - TL TM



Go-Farm Insieme Novah

► MORFOLOGIA (75% ATT.)

 Tipo **+1,31** ICM **+2,64** IAP **+1,30**

Statura					1,73
Forza-Vigore					0,26
Profondità					-0,27
Angolosità					0,67
Groppa angolo					-0,99
Groppa larghezza					1,41
Conformazione					1,78
Locomozione					0,95
Arti di lato					-1,54
Arti dietro					0,90
Piede angolo					> 2,38
Attacco anteriore					> 2,77
Attacco post. altezza					> 2,90
Attacco post. larghezza					0,86
Legamento					0,68
Profondità mammella					> 3,10
Pos. capezzoli anteriori					0,29
Pos. capezzoli posteriori					-0,16
Capezzoli dimensione					-0,59

-1 -0,5 0 +0,5 +1 +1,5 +2

Il valore della K Caseina BB



- **Aumenta** il contenuto della Caseina
- **Aumenta** il contenuto della K-Caseina
- Micelle di Caseina **più uniformi e più piccole**
- **Diminuisce** il tempo di coagulazione
- **Diminuisce** il tempo di rassodamento
- **Aumenta** la consistenza del coagulo

IN SINTESI:

Aumenta la resa del formaggio (+9%)



In combinazione
con la **Betalattoglobulina BB**
l'aumento della resa
arriva all' **11%**



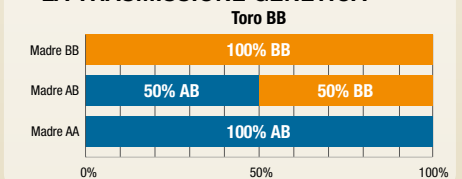
■ PARMIGIANO REGGIANO

GENOTIPO		Resa (%)	su 1.000 litri	su lattazione di 10.000 litri
K-caseina	B-lactoglobulina			
AA	AA	6,47	64,7 kg	647 kg
BB	AA	7,07	70,7 kg	707 kg
DIFFERENZA (BBAA-AAAA)		+0,60	+6 kg	+60 kg
BB	BB	7,21	72,1 kg	721 kg
DIFFERENZA (BBAA-BBBB)		+0,14	+1,4 kg	+14 kg
DIFFERENZA (AAAA-BBBB)		+0,74	+7,4 kg	+74 kg

■ MOZZARELLA

GENOTIPO		Resa (%)	su 1.000 litri	su lattazione di 10.000 litri
K-caseina	B-lactoglobulina			
AA		9,23	92,3 kg	923 kg
BB		10,05	100,5 kg	1005 kg
DIFFERENZA (BBAA-AAAA)		+0,82	+8,2 kg	+82 kg
BB	BB	10,25	102,5 kg	1.020 kg
DIFFERENZA (BBAA-BBBB)		+0,20	+2,0 kg	+20 kg
DIFFERENZA (AAAA-BBBB)		+1,02	+10,2 kg	+102 kg

■ LA TRASMISSIONE GENETICA



I tori BB per K Caseina e Lattoglobulina

Nome	Padre	Madre	Kcas	Betacas.	gPFT	ICS-PR €	Kg Lt	% Grs	Kg Grs	% Pr	Kg Pr	Cell	Long	Fert	F.Parto	Tipo	Icm	A&P
MANTRA	TRY ME	YODA	BB		4564	1006	1139	0,37	90	0,32	78	106	114	102	95	2,07	3,29	0,89
NOVAH	STRADIVARI	PACKARD	BB		4484	1293	1414	0,15	69	0,14	63	108	115	109	105	1,31	2,64	1,30
ELETTRO	GIORDANO	FLAGSHIP	BB		4465	1295	606	0,53	85	0,28	52	111	117	110	104	1,38	2,40	0,60
STRADIVARI	DREAM	SOUND SYSTEM	BB		4434	1035	1158	0,16	62	0,27	71	103	111	108	100	1,75	2,76	1,78
PIANISTA	NIBALI	PADAWAN	BB	A2A2	4415	1229	1788	-0,21	41	0,16	78	101	113	115	103	0,93	1,37	-0,23
DESICA	DEREK	SOUND SYSTEM	BB		4403	1500	319	0,45	62	0,27	42	112	122	114	111	0,91	1,88	0,35
SALIERI	SIGILLO	SOUND SYSTEM	BB	A2A2	4400	1151	449	0,20	41	0,28	50	113	113	110	100	1,88	3,10	1,68
SIGILLO	PADAWAN	SUPERSTAR	BB	A2A2	4332	1371	1270	-0,03	47	0,22	69	105	112	114	109	0,73	1,00	0,15
PORTOFINO	KUDOS	CASPER	BB		4326	997	1817	-0,01	72	0,18	83	106	109	99	102	2,13	2,99	1,74
SPRINTER	SOLUTION	SOUND SYSTEM	BB	A2A2	4299	1313	1486	0,10	68	0,08	61	108	120	107	104	1,43	2,13	0,96
DIAMANTE	DEREK	HOTLINE	BB	A2A2	4296	1299	1418	-0,08	45	0,18	69	109	112	108	105	1,38	1,59	1,02
NIBALI	PADAWAN	EAGLE	BB	A2A2	4254	1169	1317	-0,05	44	0,14	60	105	110	111	109	1,51	2,15	1,40
BALDORIA RF	GIORDANO	ABEL	BB	A2A2	4249	1021	671	0,26	54	0,41	69	106	111	106	101	1,32	0,54	1,82
CAVOUR	FEDORA	SUPERHERO	BB	A2A2	4230	1275	789	0,15	50	0,21	52	109	113	112	107	0,79	1,73	0,91
LITIO	PANAMA	CASPER	BB	A2A2	4213	962	1212	-0,06	37	0,10	51	111	114	106	103	2,34	3,33	2,14
MARCHIONNE	RAFAEL	MODESTY	BB	A2A2	4187	980	1392	0,08	66	0,18	70	106	110	105	96	1,35	1,82	0,19
RITMO RF	RONALD	ACHIEVER	BB		4176	908	1256	0,43	95	0,12	57	110	112	102	101	1,68	1,95	2,04
TRAIANO	HODEDOE	MODESTY	BB	A2A2	4125	1028	1138	0,24	75	0,25	69	100	112	108	111	0,38	1,45	-0,11
DEDALO	PACKARD	BALISTO	BB		4053	972	576	0,55	88	0,22	45	112	113	106	102	0,92	1,00	1,12
VIPIENO	DAVENPORT	SILVER	BB		4032	1034	1040	-0,17	14	0,11	47	113	115	106	101	1,64	2,88	1,31
DANNUNZIO	SOUND SYSTEM	PULSAR	BB		4031	765	783	0,28	61	0,20	50	101	111	108	98	1,89	2,67	0,01
CORNELIO	GUARANTEE	JEDI	BB		4019	1070	1419	-0,05	50	0,10	59	114	110	106	109	0,94	1,28	-0,33
SCANSANO	PADAWAN	RUBICON	BB	A2A2	4017	1020	1176	-0,15	29	0,14	55	105	111	112	103	0,72	1,57	1,25
OSCAR P	CAMDEN P	HOTSPOT	BB	A2A2	3994	858	1323	0,23	78	0,24	72	101	109	103	107	0,75	1,10	0,05
MICHELANGELO	PERSEUS	MCCUTCHEN	BB	A2A2	3986	929	623	0,38	72	0,26	52	105	106	107	106	1,12	1,36	0,39
CELLINI	NEBULA	JAGGER	BB	A2A2	3985	1105	1626	0,01	66	0,01	59	107	117	105	108	0,97	0,36	2,90
MARCO AURELIO	KENOBI	JEDI	BB	A2A2	3963	683	1042	0,41	86	0,29	68	102	104	104	116	0,85	1,78	-1,98
JOKER	GATEDANCER	KINGBOY	BB	A2A2	3929	822	746	0,15	48	0,21	50	105	110	107	105	1,23	2,07	0,07
NOCINO	TOPNOTCH	EAGLE	BB		3928	705	1730	-0,39	19	0,16	78	101	107	102	105	1,32	2,00	0,65
WALLY RED P	SOLITAIR P	ABI RED PP	BB	A2A2	3682	488	1573	0,24	84	0,14	68	98	113	96	111	0,96	1,27	1,23

ZIAL INSEME

NUVOLARI RF

IT020991555505 -TL TV TY RF



Zial Inseme Nuvolari RF

LEAP

Quantum x Spring

YODA RFZial Yoda P Pallida
Mb87**YAHTZEE**Zial Yahtzee Nadja
B+81

GPFT +4326

IES 1122€

ICS-PR 1079€

► PRODUZIONE (75% ATT.)

Latte	% Grasso	Kg Grasso	% Proteina	Kg Proteina
+977kg	+0,28	+73	+0,28	+66
K Caseina AB		Beta Lattoglobulina AA		Beta Caseina A2A2

► GESTIONALE

Cellule Somatiche	105	Facilità Parto	101
Longevità	116	Parto figlie	111
Fertilità figlie	109	Mungibilità	101

Nuvolari ha dati molto completi, percentuali molto elevate e buone produzioni. Ottima longevità e fertilità con corretto BCS. Nuvolari porta con sé la Betacaseina A2A2, la K Caseina AB ed è fattore rosso!



► MORFOLOGIA (75% ATT.)

Tipo **+0,38** ICM **+1,50** IAP **-0,32**

Statura					0,76
Forza-Vigore					0,40
Profondità					-0,32
Angolosità					-0,62
Groppa angolo					-0,09
Groppa larghezza					-0,70
Conformazione					0,61
Locomozione					-0,76
Arti di lato					-0,78
Arti dietro					-1,12
Piede angolo					1,17
Attacco anteriore					1,85
Attacco post. altezza					2,32
Attacco post. larghezza					0,02
Legamento					0,25
Profondità mammella					2,27
Pos. capezzoli anteriori					-1,98
Pos. capezzoli posteriori					-1,56
Capezzoli dimensione					2,05

-1 -0,5 0 +0,5 +1 +1,5 +2

PolledBAS FARM
INSEME

OSCAR P

IT001991378482 - TL TM TV TY PC



Bas Farm Inseme Oscar P

CAMDEN P

Charl x Bandares

HOTSPOT

Bas Farm Doria B+83

CLASH P

Luis-Ooh Gisella

GPFT +3994

IES 904€

ICS-PR 858€

► PRODUZIONE (75% ATT.)

Latte	% Grasso	Kg Grasso	% Proteina	Kg Proteina
+1323kg	+0,23	+78	+0,24	+72
K Caseina BB		Beta Lattoglobulina AA		Beta Caseina A2A2

► GESTIONALE

Cellule Somatiche	101	Facilità Parto	107
Longevità	109	Parto figlie	116
Fertilità figlie	103	Mungibilità	111

Primo figlio di Camden in F.A., discende da una delle famiglie più note al mondo tra quelle portatrici del gene polled, le Opine.

Ottime produzioni con tenori in grasso e proteina moto alti, vacche medie, groppe e arti funzionali. Elevata velocità di mungitura, K Caseina BB, Betacaseina A2A2 e polled!



► MORFOLOGIA (75% ATT.)

Tipo **+0,75** ICM **+1,10** IAP **+0,05**

Statura					1,06
Forza-Vigore					-0,57
Profondità					-0,24
Angolosità					1,06
Groppa angolo					-0,92
Groppa larghezza					0,58
Conformazione					1,80
Locomozione					0,45
Arti di lato					0,44
Arti dietro					-0,19
Piede angolo					0,20
Attacco anteriore					2,19
Attacco post. altezza					0,51
Attacco post. larghezza					0,92
Legamento					0,49
Profondità mammella					2,24
Pos. capezzoli anteriori					1,28
Pos. capezzoli posteriori					0,98
Capezzoli dimensione					-2,43

-1 -0,5 0 +0,5 +1 +1,5 +2

FRIGONI
INSEME

PASOLINI

PADAWAN

Jedi x Enforcer

GYMNAST

Frigoni Gymnast B+83

PENMANSHIP

Agrigen Royal
Penmanship Tessa B+82

GPFT +4443

IES 983€

ICS-PR 1148€

► PRODUZIONE (75% ATT.)

Latte	% Grasso	Kg Grasso	% Proteina	Kg Proteina
+1725kg	-0,25	+39	+0,22	+83
K Caseina AB		Beta Lattoglobulina AA		Beta Caseina A2A2

► GESTIONALE

Cellule Somatiche	108	Facilità Parto	106
Longevità	106	Parto figlie	114
Fertilità figlie	109	Mungibilità	93

La Famiglia della Muri Complete Navanna EX da oltre trent'anni emerge con prepotenza tra la elite della Holstein. Elevata produzione ricco di proteine, figlie di estrema fertilità, ottime groppe e arti funzionali. K Caseina AB e Betacaseina A2A2.



IT020991496723 - TL TM TV TY



Frigoni Inseme Pasolini

► MORFOLOGIA (75% ATT.)

Tipo **+1,72** ICM **+1,56** IAP **+2,38**

Statura					2,58
Forza-Vigore					1,64
Profondità					1,13
Angolosità					1,78
Groppa angolo					-0,48
Groppa larghezza					2,06
Conformazione					2,83
Locomozione					2,18
Arti di lato					-2,04
Arti dietro					2,96
Piede angolo					2,40
Attacco anteriore					1,70
Attacco post. altezza					2,15
Attacco post. larghezza					2,87
Legamento					2,67
Profondità mammella					1,76
Pos. capezzoli anteriori					2,21
Pos. capezzoli posteriori					1,97
Capezzoli dimensione					0,05

-1 -0,5 0 +0,5 +1 +1,5 +2

Novità

AGRIGEN
INSEME

PIANISTA

NIBALI

Padawan x Eagle

PADAWAN

Agrigen Royal
Padawan Polly B+83

STOCKMAN

Agrigen Royal Stockman
Paula B+81

GPFT +4415

IES 1114€

ICS-PR 1229€

► PRODUZIONE (75% ATT.)

Latte	% Grasso	Kg Grasso	% Proteina	Kg Proteina
+1788kg	-0,21	+41	+0,16	+78
K Caseina BB		Beta Lattoglobulina AA		Beta Caseina A2A2

► GESTIONALE

Cellule Somatiche	101	Facilità Parto	103
Longevità	113	Parto figlie	111
Fertilità figlie	115	Mungibilità	100

Un importante figlio di Nibali, fratello di Stratos, direttamente dalla famiglia della Chief Mark INA VG87, che ha lasciato il segno in Europa. Produzione estrema e proteine altissime, morfologia equilibrata e funzionale nel ristretto club dei "BB A2A2"! **3° Toro Genomico per Fertilità figlie Italia**



IT034991282144 - TL TM TV TY



Agrigen Padawan

► MORFOLOGIA (75% ATT.)

Tipo **+0,93** ICM **+1,37** IAP **-0,23**

Statura					1,98
Forza-Vigore					0,22
Profondità					0,44
Angolosità					1,83
Groppa angolo					-0,19
Groppa larghezza					0,83
Conformazione					1,37
Locomozione					0,18
Arti di lato					1,05
Arti dietro					0,67
Piede angolo					-0,89
Attacco anteriore					1,73
Attacco post. altezza					1,09
Attacco post. larghezza					1,06
Legamento					1,55
Profondità mammella					1,94
Pos. capezzoli anteriori					0,92
Pos. capezzoli posteriori					1,45
Capezzoli dimensione					-0,94

-1 -0,5 0 +0,5 +1 +1,5 +2

AL.CO.BIA.
INSEME

PORTOFINO

KUDOS

Topnotch x Jedi

CASPERGioia Inseme
Edelweiss Mb85**MODESTY**

Holbra Malana B+83

GPFT +4326

IES 885€

ICS-PR 997€

► PRODUZIONE (75% ATT.)

Latte	% Grasso	Kg Grasso	% Proteina	Kg Proteina
+1817kg	-0,01	+72	+0,18	+83
K Caseina BB		Beta Lattoglobulina AB	Beta Caseina A1A2	

► GESTIONALE

Cellule Somatiche	106	Facilità Parto	102
Longevità	109	Parto figlie	116
Fertilità figlie	99	Mungibilità	104

Primo figlio di Kudos disponibile, deriva dalla famiglia Paulona VG85, simbolo di estrema produzione e grande morfologia.

Estremo nella produzione, con ottime proteine e mammelle sane.

Oltre a riempire il tank saranno anche di soddisfazione per i vostri occhi... K Caseina BB!

1° Toro Genomico KBB per ICM con oltre 1500kg di latte



IT034991251191 - TL TM TV TY

 IL SEME SESSATO *Make a Lady*
FOEMINA
 Sexed **ULTRA 4M**


AL.CO.BIA. Inseme Portofino

► MORFOLOGIA (75% ATT.)

 Tipo **+2,13** ICM **+2,99** IAP **+1,74**

Statura	>	3,51
Forza-Vigore	>	1,00
Profondità	>	1,27
Angolosità	>	2,18
Groppa angolo	>	0,35
Groppa larghezza	>	1,81
Conformazione	>	2,67
Locomozione	>	2,24
Arti di lato	>	1,03
Arti dietro	>	1,70
Piede angolo	>	2,12
Attacco anteriore	>	3,39
Attacco post. altezza	>	2,49
Attacco post. larghezza	>	1,94
Legamento	>	4,20
Profondità mammella	>	3,76
Pos. capezzoli anteriori	>	2,07
Pos. capezzoli posteriori	>	3,29
Capezzoli dimensione	>	-0,79

-1 -0,5 0 +0,5 +1 +1,5 +2

ISOLABELLA
INSEME

RITMO RF

RONALD RF

Salvatore x Silver

ACHIEVER

Luis-Ooh Perrotta

DOORSOPENDe Crob Rita 0077
B+82

GPFT +4176

IES 889€

ICS-PR 908€

► PRODUZIONE (75% ATT.)

Latte	% Grasso	Kg Grasso	% Proteina	Kg Proteina
+1256kg	+0,43	+95	+0,12	+57
K Caseina BB		Beta Lattoglobulina AB	Beta Caseina A1A2	

► GESTIONALE

Cellule Somatiche	110	Facilità Parto	101
Longevità	112	Parto figlie	107
Fertilità figlie	102	Mungibilità	105

La famiglia è tra le più note in Europa, quella della De Crob Rita VG87.

Latte, titoli, longevità e mammelle sane.

Groppe larghe, arti e piedi da manuale, belle mammelle con forti attacchi e capezzoli medi.

K Caseina BB e portatore del fattore rosso.



IT001991322672 - TL TM TV TY RF

 IL SEME SESSATO *Make a Lady*
FOEMINA
 Sexed **ULTRA 4M**


Isolabella Inseme Ritmo RF

► MORFOLOGIA (75% ATT.)

 Tipo **+1,68** ICM **+1,95** IAP **+2,04**

Statura	>	2,26
Forza-Vigore	>	0,78
Profondità	>	0,74
Angolosità	>	1,31
Groppa angolo	>	-0,54
Groppa larghezza	>	2,70
Conformazione	>	1,79
Locomozione	>	2,41
Arti di lato	>	0,06
Arti dietro	>	2,15
Piede angolo	>	1,26
Attacco anteriore	>	3,01
Attacco post. altezza	>	1,67
Attacco post. larghezza	>	1,53
Legamento	>	0,57
Profondità mammella	>	2,93
Pos. capezzoli anteriori	>	2,06
Pos. capezzoli posteriori	>	0,67
Capezzoli dimensione	>	-0,98

-1 -0,5 0 +0,5 +1 +1,5 +2

ISOLABELLA
INSEME

SALIERI

IT001991351854 - TL TM TV TY



Baruf Fontaine Sunrise VG87 - Nonna di Salieri

SIGILLO x **SOUND SYSTEM** x **FONTAINE**
Padawan x Superstar x Baruf Inseme S.S. Sunrise B+84 x Baruf Fontaine Sunrise MB87

GPFT +4400

IES 963€

ICS-PR 1151€

► PRODUZIONE (75% ATT.)

Latte	% Grasso	Kg Grasso	% Proteina	Kg Proteina
+449kg	+0,20	+41	+0,28	+50
K Caseina BB		Beta Lattoglobulina AA	Beta Caseina A2A2	

► GESTIONALE

Cellule Somatiche	113	Facilità Parto	100
Longevità	113	Parto figlie	109
Fertilità figlie	110	Mungibilità	100

Sigillo x Sound System x Baruf Fontaine Sunrise VG87, famosa show cow italiana. Un ottimo compromesso tra qualità e morfologia in quantità elevata, accompagnato da K Caseina BB e Betacaseina A2A2. Toro da manze.



Getin
GENETICA TOP INSEME



► MORFOLOGIA (75% ATT.)

Tipo **+1,88** ICM **+3,10** IAP **+1,68**

Statura					1,97
Forza-Vigore					1,48
Profondità					1,04
Angolosità					0,89
Groppa angolo					0,53
Groppa larghezza					1,33
Conformazione					2,89
Locomozione					1,57
Arti di lato					-0,46
Arti dietro					1,64
Piede angolo					1,64
Attacco anteriore					3,74
Attacco post. altezza					2,41
Attacco post. larghezza					1,56
Legamento					2,75
Profondità mammella					3,24
Pos. capezzoli anteriori					1,05
Pos. capezzoli posteriori					1,60
Capezzoli dimensione					0,80

-1 -0,5 0 +0,5 +1 +1,5 +2

ROYAL

SIGILLO

IT004991947078 - TL TV TY



Royal Sigillo

PADAWAN x **SUPERSTAR** x **BOOKEL**
Jedi x Enforcer x Zaqqa MB85 x Scotta Uganda MB85

GPFT +4332

IES 1095€

ICS-PR 1371€

► PRODUZIONE (75% ATT.)

Latte	% Grasso	Kg Grasso	% Proteina	Kg Proteina
+1270kg	-0,03	+47	+0,22	+69
K Caseina BB		Beta Lattoglobulina AA	Beta Caseina A2A2	

► GESTIONALE

Cellule Somatiche	105	Facilità Parto	109
Longevità	112	Parto figlie	122
Fertilità figlie	114	Mungibilità	101

Famiglia sviluppata in Italia davvero unica e originale, con ben 10 generazioni con più di 500 q.li di latte prodotti sempre nella stessa azienda. Sigillo si propone come il partner ideale per molteplici linee di sangue, apporta ottime caratteristiche legate al reddito e alla concretezza in stalla.

Produzioni importanti con una morfologia ricercata: groppa perfette, arti funzionali e mammelle da robot. K Caseina BB e Betacaseina A2A.



ICS
Classificazione e Sostenibilità



IL SEME SESSATO *Meat in Italy*
FOEMINA
Sexed**ULTRA**4M

► MORFOLOGIA (75% ATT.)

Tipo **+0,73** ICM **+1,00** IAP **+0,15**

Statura					2,38
Forza-Vigore					0,76
Profondità					0,88
Angolosità					1,06
Groppa angolo					2,08
Groppa larghezza					1,21
Conformazione					1,93
Locomozione					0,39
Arti di lato					0,02
Arti dietro					-0,08
Piede angolo					0,11
Attacco anteriore					0,58
Attacco post. altezza					0,39
Attacco post. larghezza					0,94
Legamento					2,69
Profondità mammella					1,74
Pos. capezzoli anteriori					0,08
Pos. capezzoli posteriori					1,96
Capezzoli dimensione					-0,07

-1 -0,5 0 +0,5 +1 +1,5 +2

Novità

ISOLABELLA
INSEME

SONIK

IT001991379357 - TL TM TV TY



Isolabella Inseme Sonik

MACHONE

SOUNDSYSTEM

FONTAINE

Milktime x Romero

Baruf Inseme S.S.
Sunrise B+84Baruf Fontaine Sunrise
MB87

GPFT +4580

IES 1141€

ICS-PR 1050€

► PRODUZIONE (75% ATT.)

Latte	% Grasso	Kg Grasso	% Proteina	Kg Proteina
+1428kg	+0,38	+98	+0,24	+77
K Caseina AB		Beta Lattoglobulina AA		Beta Caseina A2A2

► GESTIONALE

Cellule Somatiche	107	Facilità Parto	99
Longevità	117	Parto figlie	107
Fertilità figlie	104	Mungibilità	102

Un pedigree profondo e ottimamente costruito, combinando morfologia e numeri in modo importante.

Baruf Fontaine Sunrise VG87, nonna di Sonik, si è imposta sui ring come grande esempio di stile e morfologia estrema.

Performance produttive e qualità ottime, ottima morfologia e A2A2. Connotati da vero "best seller"!



► MORFOLOGIA (75% ATT.)

Tipo **+2,22** ICM **+2,83** IAP **+1,11**

Statura					2,00
Forza-Vigore					0,95
Profondità					1,27
Angolosità					3,24
Groppa angolo					0,02
Groppa larghezza					2,71
Conformazione					3,21
Locomozione					1,53
Arti di lato					0,51
Arti dietro					1,07
Piede angolo					1,02
Attacco anteriore					3,25
Attacco post. altezza					3,69
Attacco post. larghezza					2,51
Legamento					2,97
Profondità mammella					2,22
Pos. capezzoli anteriori					1,79
Pos. capezzoli posteriori					2,08
Capezzoli dimensione					-0,24

-1 -0,5 0 +0,5 +1 +1,5 +2

MOLINADAIRY
INSEME

SPRINTER

IT098990800801 - TL TM TV TY



Molinadairy Inseme Sprinter

SOLUTION

SOUND SYSTEM

GAMBLER

Frazzled x Rubicon

Molinadairy Macchiaapua
B+83Molinadairy Lella
MB86

GPFT +4299

IES 1153€

ICS-PR 1313€

► PRODUZIONE (75% ATT.)

Latte	% Grasso	Kg Grasso	% Proteina	Kg Proteina
+1486kg	+0,10	+68	+0,08	+61
K Caseina BB		Beta Lattoglobulina AB		Beta Caseina A2A2

► GESTIONALE

Cellule Somatiche	108	Facilità Parto	104
Longevità	120	Parto figlie	119
Fertilità figlie	107	Mungibilità	102

Unico figlio in F.A. in Italia di Solution.

Ottima produzione con buone percentuali, vacche medie di ottima morfologia con buona facilità al parto e tratti salute.

Sprinter è libero da aplotipi, K Caseina BB e Betalattoglobulina A2A2!



► MORFOLOGIA (75% ATT.)

Tipo **+1,43** ICM **+2,13** IAP **+0,96**

Statura					1,17
Forza-Vigore					0,05
Profondità					-0,59
Angolosità					0,20
Groppa angolo					2,08
Groppa larghezza					1,55
Conformazione					1,38
Locomozione					0,46
Arti di lato					-0,57
Arti dietro					0,45
Piede angolo					2,45
Attacco anteriore					3,18
Attacco post. altezza					2,06
Attacco post. larghezza					0,70
Legamento					1,82
Profondità mammella					3,13
Pos. capezzoli anteriori					2,19
Pos. capezzoli posteriori					2,23
Capezzoli dimensione					-1,90

-1 -0,5 0 +0,5 +1 +1,5 +2

ZANI INSEME

STRADIVARI

DREAM

Expresso x Montross

SOUND SYSTEM

Zani Soundsystem
Nora MB85

OCTAVIAN

Zani Octavian Noemy
MB88

GPFT +4434

IES 1014€

ICS-PR 1035€

► PRODUZIONE (75% ATT.)

Latte	% Grasso	Kg Grasso	% Proteina	Kg Proteina
+1158kg	+0,16	+62	+0,27	71
K Caseina BB		Beta Lattoglobulina AA		Beta Caseina A1A1

► GESTIONALE

Cellule Somatiche	103	Facilità Parto	100
Longevità	111	Parto figlie	112
Fertilità figlie	108	Mungibilità	107

La famiglia Zani di Brescia, col lavoro di decenni ha prodotto una delle migliori famiglie Holstein al mondo. Di Stradivari ci sono attualmente 6 generazioni vive e produttive. Oltre che elencare la forza produttiva, la morfologia estremamente accattivante e ideale per le moderne soluzioni di mungitura, le notevoli caratteristiche gestionali e il toro è pure K Caseina BB!



IT017992167089 - TL TV TY

 IL SEME SESSATO *Made in Italy*
FOEMINA
 Sexed**ULTRA**4M


Zani Inseme Stradivari

► MORFOLOGIA (75% ATT.)

 Tipo **+1,75** ICM **+2,76** IAP **+1,78**

Statura					2,30
Forza-Vigore					1,74
Profondità					0,47
Angolosità					0,74
Groppa angolo					-0,04
Groppa larghezza					1,32
Conformazione					2,12
Locomozione					1,22
Arti di lato					-1,90
Arti dietro					1,59
Piede angolo					3,57
Attacco anteriore					3,19
Attacco post. altezza					2,42
Attacco post. larghezza					1,95
Legamento					1,05
Profondità mammella					3,09
Pos. capezzoli anteriori					0,30
Pos. capezzoli posteriori					-0,09
Capezzoli dimensione					0,40

-1 -0,5 0 +0,5 +1 +1,5 +2

AGRIGEN
INSEME

STRATOS

PANAMA

Pinnacle x Jedi

PADAWAN

Agrigen Royal
Padawan Polly B+83

STOCKMAN

Agrigen Royal
Stockman Paula B+81

GPFT +4439

IES 1156€

ICS-PR 1057€

► PRODUZIONE (75% ATT.)

Latte	% Grasso	Kg Grasso	% Proteina	Kg Proteina
+1470kg	-0,01	+55	+0,18	+70
K Caseina BE		Beta Lattoglobulina AB		Beta Caseina A1A2

► GESTIONALE

Cellule Somatiche	106	Facilità Parto	104
Longevità	117	Parto figlie	106
Fertilità figlie	109	Mungibilità	105

Presso l'allevamento Gennari di Parma, si sta sviluppando in modo magistrale questa grande famiglia che ha come icona la Chief Mark INA VG87, passando da riproduttori che hanno fatto la storia come Mtoto, Oman, Planet e Blackstar. Alte performance con notevole tenore proteico. Animali larghi che si spostano molto facilmente in stalla, capezzoli medi collocati perfettamente in centro ai quarti. Notevole fertilità figlie e alto BCS!



IT034991216341 - TL TV TY

 IL SEME SESSATO *Made in Italy*
FOEMINA
 Sexed**ULTRA**4M


Agrigen Inseme Stratos ET

► MORFOLOGIA (75% ATT.)

 Tipo **+1,52** ICM **+2,18** IAP **+2,51**

Statura					1,81
Forza-Vigore					1,19
Profondità					0,74
Angolosità					0,66
Groppa angolo					-1,02
Groppa larghezza					0,52
Conformazione					1,64
Locomozione					2,43
Arti di lato					-1,88
Arti dietro					3,17
Piede angolo					1,90
Attacco anteriore					2,97
Attacco post. altezza					1,18
Attacco post. larghezza					0,81
Legamento					1,33
Profondità mammella					3,12
Pos. capezzoli anteriori					1,02
Pos. capezzoli posteriori					0,89
Capezzoli dimensione					-0,49

-1 -0,5 0 +0,5 +1 +1,5 +2

Polled

ZANI INSEME

ALCEROSSO PR

IT017992284863 - TL TM TV TY PC R

FOEMINA
SexedULTRA

Zani Inseme Alcerosso

SOLITAIR P

MISSION P

SILVER

Mr Salvatore x Balisto

X Zani Mission P Ramina
MB85X Zani Silver Ambra
MB86

GPFT +3880

IES 907€

ICS-PR 709€

► PRODUZIONE (75% ATT.)

Latte	% Grasso	Kg Grasso	% Proteina	Kg Proteina
+1261kg	+0,17	+65	+0,15	+59
K Caseina AB		Beta Lattoglobulina AA		Beta Caseina A1A2

► GESTIONALE

Cellule Somatiche	104	Facilità Parto	111
Longevità	116	Parto figlie	107
Fertilità figlie	102	Mungibilità	103

Zani Silver Ambra VG86, nonna di questo toro,
è l'icona di una famiglia che a nostro parere è tra le migliori e
meglio costruite al mondo e, che ha messo numerosi altri tori in F.A.
tra cui Stradivari e Macchiavelli. Latte e percentuali ma non solo,
buona salute con statura media e ottimi arti.
Mammelle idonee per una facile e veloce mungitura.
Un rosso e polled molto facile al parto
che non teme il confronto con i tori neri!



► MORFOLOGIA (75% ATT.)

Tipo **+0,95** ICM **+1,40** IAP **+0,80**

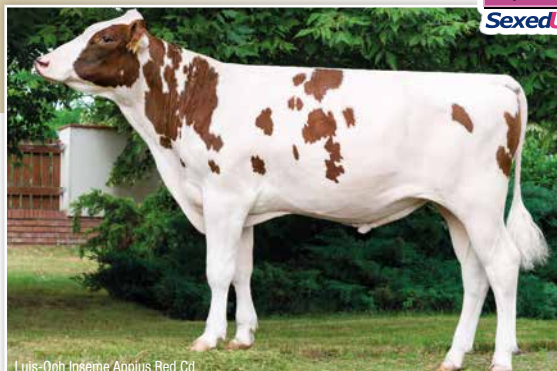
Statura					0,18
Forza-Vigore					-0,59
Profondità					-0,07
Angolosità					2,51
Groppa angolo					-1,73
Groppa larghezza					-0,17
Conformazione					0,70
Locomozione					1,41
Arti di lato					0,80
Arti dietro					1,16
Piede angolo					0,05
Attacco anteriore					1,61
Attacco post. altezza					2,32
Attacco post. larghezza					1,20
Legamento					0,57
Profondità mammella					1,18
Pos. capezzoli anteriori					0,25
Pos. capezzoli posteriori					0,98
Capezzoli dimensione					0,01

Polled

LUIIS-OOH
INSEME

APPIUS RED PR

IT018990237944 - TL TM TV TY CD PC R

FOEMINA
SexedULTRA

Luis-Ooh Inseme Appius Red Cd

SOLITAIR P

APPRENTICE

DELTA

Mr Salvatore x Balisto

X Luis-Ooh Suning

X Hermosa Delta Luigia
B+82

GPFT +4096

IES 1184€

ICS-PR 1041€

► PRODUZIONE (75% ATT.)

Latte	% Grasso	Kg Grasso	% Proteina	Kg Proteina
+938kg	+0,20	+55	+0,23	+57
K Caseina BE		Beta Lattoglobulina AA		Beta Caseina A1A1

► GESTIONALE

Cellule Somatiche	102	Facilità Parto	108
Longevità	119	Parto figlie	116
Fertilità figlie	108	Mungibilità	100

Da un'icona della selezione mondiale KHW Regiment Apple Red EX96.
Appius Red P ha numeri esaltanti, soprattutto
dal punto di vista economico.
Produzioni, longevità e ottima fertilità figlie.
Statura medio bassa, groppa inclinate in modo corretto.
Appius è rosso e polled!



► MORFOLOGIA (75% ATT.)

Tipo **+0,86** ICM **+0,61** IAP **+3,59**

Statura					-0,66
Forza-Vigore					-0,40
Profondità					-1,34
Angolosità					0,52
Groppa angolo					0,41
Groppa larghezza					0,16
Conformazione					-0,28
Locomozione					4,12
Arti di lato					-1,87
Arti dietro					3,85
Piede angolo					1,92
Attacco anteriore					0,79
Attacco post. altezza					1,07
Attacco post. larghezza					0,47
Legamento					0,68
Profondità mammella					0,82
Pos. capezzoli anteriori					0,59
Pos. capezzoli posteriori					0,68
Capezzoli dimensione					-1,11

K&L RM
INSEME

BARONE ROSSO R

NL000627599682 - TL TV TY R

 IL SEME SESSATO *Mark in Italy*
FOEMINA
 Sexed**ULTRA**
SANTORIUS

Jedi x Kingboy

BREAKER

K&L RM Soraya

BREKEM

Saga

GPFT +3860

IES 684€

ICS-PR 503€



Inseme Barone Rosso

► PRODUZIONE (75% ATT.)

Latte	% Grasso	Kg Grasso	% Proteina	Kg Proteina
+1394kg	+0,01	+53	+0,19	+69
K Caseina BB		Beta Lattoglobulina AA		Beta Caseina A1A2

► GESTIONALE

Cellule Somatiche	101	Facilità Parto	103
Longevità	104	Parto figlie	108
Fertilità figlie	100	Mungibilità	102

La forza della famiglia Splendor più il contributo di tori red attuali.
 14 generazioni VG e EX passando dalla Durham Sherry VG87!
 Elevato nella produzione abbinate ad una ricercata morfologia,
 con una propensione a produrre mammelle
 per robot di mungitura davvero unica. K Caseina BB!



► MORFOLOGIA (75% ATT.)

 Tipo **+1,40** ICM **+2,34** IAP **+2,09**

Statura					0,91
Forza-Vigore					0,48
Profondità					0,54
Angolosità					1,45
Groppa angolo					-1,71
Groppa larghezza					1,00
Conformazione					0,49
Locomozione					2,13
Arti di lato					-1,48
Arti dietro					2,18
Piede angolo					1,46
Attacco anteriore					2,65
Attacco post. altezza					3,00
Attacco post. larghezza					1,44
Legamento					1,30
Profondità mammella					1,87
Pos. capezzoli anteriori					-1,27
Pos. capezzoli posteriori					-1,39
Capezzoli dimensione					1,60

-1 -0,5 0 +0,5 +1 +1,5 +2

NovitàRIOZZO
INSEME

DIAVOLO ROSSO R

IT015990572116 - TL TM TV TY R

BARONE ROSSO

Santorius x Breaker

GYWER

Weh 22611

KERRIGAN

Weh Jacky

GPFT +4254

IES 966€

ICS-PR 1014€



Riozzo Inseme Diavolo Rosso R

► PRODUZIONE (75% ATT.)

Latte	% Grasso	Kg Grasso	% Proteina	Kg Proteina
+1535kg	+0,07	+68	+0,16	+71
K Caseina AB		Beta Lattoglobulina AA		Beta Caseina A2A2

► GESTIONALE

Cellule Somatiche	107	Facilità Parto	109
Longevità	108	Parto figlie	111
Fertilità figlie	109	Mungibilità	102

Il primo figlio di Barone Rosso in distribuzione, che porta con sé tutte le qualità del padre mescolate ad arte da una importante linea materna. Grandi produzioni con qualità, elevata fertilità figlie con una morfologia funzionale molto moderna e compatibile con stalle ad elevata tecnologia.
 "Rosso, A2A2 e perfetto per i robot!"

3° toro genomico Rosso per Gpft in Italia



► MORFOLOGIA (75% ATT.)

 Tipo **+0,74** ICM **+1,22** IAP **+0,74**

Statura					1,53
Forza-Vigore					0,73
Profondità					0,57
Angolosità					0,48
Groppa angolo					-0,89
Groppa larghezza					1,31
Conformazione					0,74
Locomozione					0,55
Arti di lato					-0,68
Arti dietro					0,64
Piede angolo					0,74
Attacco anteriore					1,89
Attacco post. altezza					1,77
Attacco post. larghezza					1,02
Legamento					-0,27
Profondità mammella					1,64
Pos. capezzoli anteriori					-0,97
Pos. capezzoli posteriori					-1,99
Capezzoli dimensione					2,61

-1 -0,5 0 +0,5 +1 +1,5 +2

Polled

AIMONETTA
INSEME

SOGNO ROSSO PR

IT006990129591 - TL TV TY PC R

E SEME SESSATO *Mark in Italy*
FOEMINA
Sexed**ULTRA**

LUCKY

Jax P x Mogul

KINGBOY

Lesperron Kingboy
Santana MB85

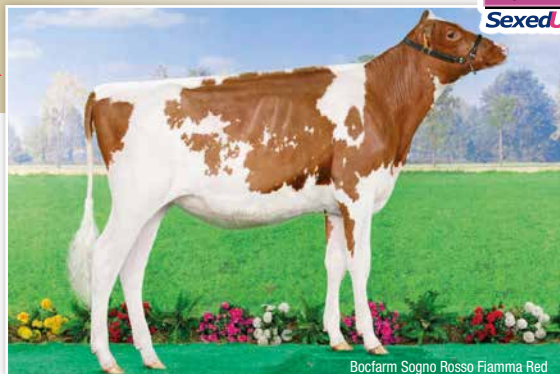
NUMERO UNO

Josey-Llc Sangaria
MB85

GPFT +3494

IES 632€

ICS-PR 574€



Bocfarm Sogno Rosso Fiamma Red

► PRODUZIONE (75% ATT.)

Latte	% Grasso	Kg Grasso	% Proteina	Kg Proteina
+351kg	+0,15	+32	+0,15	+29
K Caseina AB		Beta Lattoglobulina AB		Beta Caseina A2A2

► GESTIONALE

Cellule Somatiche	107	Facilità Parto	110
Longevità	108	Parto figlie	115
Fertilità figlie	107	Mungibilità	101

La famiglia Splendor è conosciuta in tutto il mondo come grande produttrice di eccellenze genetiche, con Sogno possiamo avere un figlio della Kingboy Santana VG85 madre di molti ottimi tori. Le prime Sogno sono vitelle davvero stupende, anzi hanno già vinto fiere importanti, sono di caratura morfologica superiore. Prevediamo per lui un'ottima carriera nel mondo red della Frisona. In più è pure polled, è facile al parto, ed è A2A2!



► MORFOLOGIA (75% ATT.)

Tipo **+1,23** ICM **+1,49** IAP **+1,50**

Statura					1,16
Forza-Vigore					0,63
Profondità					0,08
Angolosità					0,85
Groppa angolo					1,74
Groppa larghezza					0,05
Conformazione					1,11
Locomozione					1,81
Arti di lato					-0,11
Arti dietro					0,94
Piede angolo					1,59
Attacco anteriore					1,68
Attacco post. altezza					1,65
Attacco post. larghezza					0,63
Legamento					0,68
Profondità mammella					1,78
Pos. capezzoli anteriori					0,91
Pos. capezzoli posteriori					-0,02
Capezzoli dimensione					-0,96

Polled

DEL SANTO
INSEME

WALLY RED PR

IT098990790444 - TL TM TV TY PC R

SOLITAIR P

Mr Salvatore x Balisto

ABI RED PP

Del Santo Barletta
MB88

IMPRESSION

Del Santo Salla EX90

GPFT +3682

IES 845€

ICS-PR 488€



Del Santo Insieme Wally Red P

► PRODUZIONE (75% ATT.)

Latte	% Grasso	Kg Grasso	% Proteina	Kg Proteina
+1573kg	+0,24	+84	+0,14	+68
K Caseina BB		Beta Lattoglobulina AA		Beta Caseina A2A2

► GESTIONALE

Cellule Somatiche	98	Facilità Parto	111
Longevità	113	Parto figlie	109
Fertilità figlie	96	Mungibilità	103

3,85% -3,65 - 4,09% - 4,11% - 3,73% - 3,71%
è la sequenza del tenore in proteine delle vacche
dietro a questo torello, punteggiate VG e EX.
Esclusivo pe combinazione di latte e alte percentuali, outcross,
K BB, A2A2 e facilissimo al parto.
Esclusivo perché è rosso e polled!



► MORFOLOGIA (75% ATT.)

Tipo **+0,96** ICM **+1,27** IAP **+1,23**

Statura					-0,12
Forza-Vigore					0,03
Profondità					-0,22
Angolosità					1,21
Groppa angolo					-1,06
Groppa larghezza					0,30
Conformazione					0,09
Locomozione					2,05
Arti di lato					0,92
Arti dietro					1,83
Piede angolo					-0,21
Attacco anteriore					2,03
Attacco post. altezza					1,80
Attacco post. larghezza					1,44
Legamento					-0,02
Profondità mammella					1,27
Pos. capezzoli anteriori					-0,30
Pos. capezzoli posteriori					-0,55
Capezzoli dimensione					-0,87

L'indice ICM

La nuova formulazione sostituisce quella del 1993 studiata in funzione delle correlazioni genetiche con la longevità ed include i caratteri lineari relativi alla posizione dei capezzoli anteriori e posteriori e alla dimensione dei capezzoli anteriori. L'inserimento di questi nuovi caratteri prevede anche un intervallo ottimo al di fuori del quale il peso diventa negativo.

La Tabella che segue riporta in sintesi la differenza tra l'ICM 1993 e l'ICM 2021 con l'importanza attribuita ai singoli lineari e, per i capezzoli, il livello che viene premiato.

L'ICM è incluso nella formula del PFT con un peso del 9% e questa modifica è andata ad influenzare la classifica di tori e manze/vacche.



Indice	ICM 1993 peso %	ICM 2021	
		Peso %	Punto ottimale
Forza attacco anteriore	19	20	-
Altezza attacco posteriore	17	20	-
Legamento	21	15	-
Profondità mammella	26	20	-
Posizione capezzoli anteriori	17	10	da 0 a 1
Lunghezza capezzoli anteriori	0	5	da + 0,5 a +1,5
Posizione capezzoli posteriori	0	10	da -1,5 a -0,5

I tori top per ICM

Nome	Padre	Madre	Kcas	Betacas. A1A2	gPFT	Kg Lt	Fert	Fac. Parto	Tipo	Icm	A&P	Attacco anteriore	Altezza attacco posteriore	Larghezza attacco posteriore	Legamento	Profondità mammella	Posizione capezzoli anteriori	Dimensione capezzoli	Posizione capezzoli posteriori
TANTUM	DISCJOCKEY	APPLICABLE			3666	188	105	100	2,36	4,40	1,85	5,17	4,28	1,48	3,71	5,28	2,4	1,13	2,78
INDRO	HOTHAND	TOOHOT			4162	1639	100	104	2,71	3,84	2,28	3,99	4,57	5,04	3,10	3,11	1,06	0,35	1,55
TSUNAMI	KONRAD	DISCJOCKEY			4129	527	106	100	2,23	3,71	1,01	4,41	4,46	3,03	3,12	4,26	2,57	-1,34	3,06
CUTLASS	SHARPE	HALOGEN	BB	A2A2	3878	633	114	97	1,16	3,64	1,35	3,06	3,25	-0,25	3,54	4,66	1,23	-0,47	1,60
BRIATORE	ARGO	HOTROD			3503	891	103	99	2,66	3,38	1,77	4,17	4,03	2,40	2,37	3,97	2,31	-2,37	2,00
LITIO	PANAMA	CASPER	BB	A2A2	4213	1212	106	103	2,34	3,33	2,14	4,77	3,55	1,82	2,44	3,94	2,66	-1,92	0,68
MANTRA	TRY ME	YODA	BB		4564	1139	102	95	2,07	3,29	0,89	3,34	3,74	3,10	3,83	2,67	1,39	-0,70	1,69
BLANCO	EINSTEIN	CASPER			4511	1218	102	101	2,26	3,29	1,47	4,05	3,52	3,29	2,34	2,81	1,24	-0,69	0,83
RAVASIO	SHARPE	SILVER	BB		3782	1253	102	99	2,00	3,28	2,59	3,79	3,98	2,85	2,81	3,16	1,71	-0,57	2,37
CARACCO PP	HOTSPOT	BANDARES			3982	1082	104	103	1,68	3,12	2,68	4,12	3,00	0,05	0,57	4,14	-0,46	-0,18	-0,82
DISTEFANO	HOTHAND	TOOHOT		A2A2	4495	1540	102	109	1,86	3,11	0,92	3,05	3,33	4,14	2,88	2,78	0,82	-0,07	0,98
SALIERI	SIGILLO	SOUND SYSTEM	BB	A2A2	4400	449	110	100	1,88	3,10	1,68	3,74	2,41	1,56	2,75	3,24	1,05	0,80	1,60
SHARPE	ALTA1STCLASS	EPIC			4042	2521	100	102	1,67	3,04	1,93	3,36	3,51	0,75	2,60	2,86	1,32	-0,57	1,63
PORTOFINO	KUDOS	CASPER	BB		4326	1817	99	102	2,13	2,99	1,74	3,39	2,49	1,94	4,20	3,76	2,07	-0,79	3,29
BRUNELLESCHI	DATLINE	SOUND SYSTEM		A2A2	4198	1597	102	100	2,53	2,92	2,02	4,03	3,60	3,28	2,19	2,69	2,50	-0,92	1,58
MUNARI	HOTLINE	DOZER			3993	927	99	102	2,23	2,88	3,72	3,77	3,85	2,77	1,96	2,76	1,50	-2,00	2,16
LANDINI	HOTHAND	EAGLE		A2A2	4214	1087	107	111	2,03	2,88	2,45	3,13	3,44	2,52	1,61	2,76	0,83	-1,45	0,27
VIPITENO	DAVENPORT	SILVER	BB		4032	1040	106	101	1,64	2,88	1,31	3,22	3,49	0,77	0,22	3,10	0,47	-0,43	-0,32
NEWTON	LOUXOR	MOGUL		A2A2	3676	1286	105	107	1,11	2,86	0,84	3,63	2,45	0,52	0,84	3,54	0,31	-1,04	0,08
SONIK	MACHONE	SOUND SYSTEM		A2A2	4580	1428	104	99	2,22	2,83	1,11	3,25	3,69	2,51	2,97	2,22	1,79	-0,24	2,08
NIVEN	SOUND SYSTEM	OCTAVIAN	BB		3647	1459	101	99	2,14	2,82	0,00	2,75	3,97	3,06	2,29	2,17	1,02	0,72	1,80
KYRIOS RF	STRADIVARI	SPARK RED			4489	1500	110	108	1,79	2,80	2,31	2,95	2,54	1,90	1,24	3,72	1,13	-0,10	0,58
ROSSINI	HOTHAND	BANDARES			4381	1169	103	108	1,97	2,79	0,74	3,07	3,68	4,22	1,92	2,22	0,68	-1,01	0,86
STRADIVARI	DREAM	SOUND SYSTEM	BB		4434	1158	108	100	1,75	2,76	1,78	3,19	2,42	1,95	1,05	3,09	0,30	0,40	-0,09
DELLO	SOUND SYSTEM	PULSAR	BB		3874	545	105	101	1,88	2,74	0,91	4,20	2,53	1,75	1,85	3,00	2,14	-0,75	1,57

Indice Mungitura Automatizzata (IMA)

La Tabella che segue riporta caratteri che compongono il nuovo indice IMA e la loro importanza percentuale.

Per la posizione dei capezzoli posteriori, la lunghezza dei capezzoli, la mungibilità e la locomozione l'indice dà una penalità di 1 o 2 punti a: capezzoli troppo ravvicinati e corti, a % di figlie lente superiore il 5% ed a una locomozione negativa.

L'indice è uno strumento per tutti gli allevatori che puntano a selezionare animali che portino ad una mungitura più efficiente sia essa realizzata da un robot o da uno o più mungitori.

Premia i soggetti che trasmettono mammelle buone con capezzoli al centro dei quarti e non troppo corti, un livello genetico per mungibilità, cellule somatiche e locomozione ottimali.

Tabella - La composizione del nuovo indice IMA.

INDICE	ICM 2021	
	PESI %	Penalità
ICM	5	-
Posizione capezzoli posteriori	25	>2 e >3
Lunghezza capezzoli anteriori	20	<-2 e <-3
Mungibilità	20	-95 e -90
Cellule	15	-
Locomozione	15	< 0



I TOP 20 per la Mungitura robotizzata

Nome	Padre	Madre	IMA	gPFT	Kg Lt	% Grs	Kg Grs	% Pr	Kg Pr	Cell	Long	Fert	F.Parto	Tipo	Icm	A&P
SORRENTO	HOTLINE	BATTLECRY	111	3995	668	0,59	92	0,28	54	108	103	99	106	2,03	2,33	3,75
CRACCO PP	HOTSPOT	BANDARES	111	3982	1082	-0,07	37	0,19	59	100	109	104	103	1,68	3,12	2,68
KYRIOS RF	STRADIVARI	SPARK RED	110	4489	1500	-0,21	33	0,04	58	115	119	110	108	1,79	2,80	2,31
SILLA	SOUND SYSTEM	FRANCHISE	110	4152	899	0,22	62	0,18	54	105	111	109	102	1,32	2,03	0,84
ATLAS	BOULEVARD	PADAWAN	110	4290	866	-0,15	14	0,05	35	121	121	112	109	1,42	2,53	3,08
MINARDI	DATLINE	SUPERSTAR	109	4397	1190	0,21	69	0,18	63	113	111	106	106	1,96	2,37	1,55
STRADIVARI	DREAM	SOUND SYSTEM	109	4434	1158	0,16	62	0,27	71	103	111	108	100	1,75	2,76	1,78
BELFANTE	ZAREK	SOUND SYSTEM	109	4264	1014	0,40	87	0,13	49	110	117	107	106	1,24	1,98	1,58
MACCHIAVELLI	NEBULA	SILVER	109	4160	1833	-0,08	60	0,10	74	109	116	102	110	0,94	1,43	1,39
MANZONI	PACKARD	JEDI	109	3889	828	0,22	54	0,16	47	111	108	103	102	1,19	2,41	1,31
NOVAH	STRADIVARI	PACKARD	108	4484	1414	0,15	69	0,14	63	108	115	109	105	1,31	2,64	1,30
ILLUSTRE	MOJO	DEPOT	108	4311	1372	-0,14	37	0,11	59	111	119	112	111	0,56	0,89	1,87
RITMO RF	RONALD	ACHIEVER	108	4176	1256	0,43	95	0,12	57	110	112	102	101	1,68	1,95	2,04
DADO	OUTBACK	FRANCHISE	108	4054	778	0,55	94	0,14	42	108	120	106	118	0,82	1,34	2,12
VIPITENO	DAVENPORT	SILVER	108	4032	1040	-0,17	14	0,11	47	113	115	106	101	1,64	2,88	1,31
SVEVO	CHARLEY	SILVER	108	3871	1464	0,15	77	0,11	63	107	110	101	111	1,05	1,34	1,10
SOUND SYSTEM	SILVER	SUPERSIRE	108	3980	1793	0,28	102	0,09	72	99	109	100	97	2,18	1,95	1,50
DISTEFANO	HOTHAND	TOOHOT	107	4495	1540	0,30	94	0,18	73	108	117	102	109	1,86	3,11	0,92
STRATOS	PANAMA	PADAWAN	107	4439	1470	-0,01	55	0,18	70	106	117	109	104	1,52	2,18	2,51
SALIERI	SIGILLO	SOUND SYSTEM	107	4400	449	0,20	41	0,28	50	113	113	110	100	1,88	3,10	1,68
SUPERFAST	MOTIVATED	TOPNOTCH	107	4600	1187	0,36	90	0,33	79	108	112	105	101	1,77	2,29	1,04
LANDINI	HOTHAND	EAGLE	107	4214	1087	-0,06	36	0,14	54	110	110	107	111	2,03	2,88	2,45
DIABOLO ROSSO R	BARONE ROSSO	GYWER	107	4254	1535	0,07	68	0,16	71	107	108	109	109	0,74	1,22	0,74
SCANSANO	PADAWAN	RUBICON	107	4017	1176	-0,15	29	0,14	55	105	111	112	103	0,72	1,57	1,25
CELLINI	NEBULA	JAGGER	107	3985	1626	0,01	66	0,01	59	107	117	105	108	0,97	0,36	2,90
SANDERS	FRAZZLED	SHEP	107	3563	2007	-0,12	62	-0,06	59	107	113	101	108	0,28	-0,04	0,59
CROCKETT	HOTROD	JUDO	107	3978	828	0,43	81	0,13	43	106	110	106	99	1,45	2,43	1,64
VANHALEN	MONTROSS	MCCUTCHEN	107	3738	1283	0,11	62	0,08	53	103	109	101	104	1,60	2,15	2,26
LIVER	SUPERHERO	MISSOURI	106	4025	1596	-0,16	42	0,03	57	108	112	109	108	0,44	1,79	-0,17
SHARPE	ALTA1STCLASS	EPIC	106	4042	2521	-0,15	78	-0,10	73	102	112	100	102	1,67	3,04	1,93



Tori provati

I tori provati sono tutti quei riproduttori di cui sono state misurate le effettive **performances produttive, riproduttive e morfo-funzionali** di almeno 30 figlie a 120 gg di lattazione distribuite in almeno 30 diversi allevamenti.

Hanno un'attendibilità minima dell'80%.



I tori di cui è possibile vedere **come sono** e **come si comportano le figlie.**



Hanno **maggiore accuratezza** ed il loro **valore genetico è più stabile.**



Utilizzare tori provati **dà più sicurezza** ma riduce la velocità di miglioramento genetico.

TORI PROVATI INSEME

NOME	Padre	Madre	gPFT	IES €	ICS-PR €	Kg Lt	% Grs	Kg Grs	% Pr	Kg Pr	Cell	Long	Fert	Fac. Parto	Tipo	lcm	A & P
SPRITE	AFTERBURNER	SPEAKER	4254	978	897	192	0,61	75	0,40	51	112	110	108	99	0,94	1,12	2,51
NEUTRON	CHARLEY	POWERBALL P	4252	971	1198	2388	-0,47	34	0,07	90	106	109	104	105	1,23	1,73	1,21
BRAMANTE	SOUND SYSTEM	HOTROD	4190	802	725	1156	0,33	83	0,19	62	107	109	102	107	2,43	2,43	1,90
MARZEMINO	SOUND SYSTEM	KINGBOY	4123	848	713	1164	0,29	79	0,13	54	103	109	109	103	1,61	2,16	0,70
SHARPE	ALTA1STCLASS	EPIC	4042	853	563	2521	-0,15	78	-0,10	73	102	112	100	102	1,67	3,04	1,93
LIVER	SUPERHERO	MISSOURI	4025	934	997	1596	-0,16	42	0,03	57	108	112	109	108	0,44	1,79	-0,17
DE GUZMAN	BATTLECRY	GALAXY	4020	687	606	1277	0,23	75	0,20	65	107	103	102	98	1,17	1,36	2,25
MUNARI	HOTLINE	DOZER	3993	693	406	927	0,37	75	0,22	57	106	106	99	102	2,23	2,88	3,72
SOUND SYSTEM	SILVER	SUPERSIRE	3980	818	563	1793	0,28	102	0,09	72	99	109	100	97	2,18	1,95	1,50
CROCKETT	HOTROD	JUDO	3978	753	497	828	0,43	81	0,13	43	106	110	106	99	1,45	2,43	1,64
IMPERO	HOTROD	NUMERO UNO	3957	711	688	818	0,11	44	0,17	47	110	108	106	95	1,67	1,74	2,49
ZAVAROV	BATTLECRY	MERIDIAN	3948	733	664	1484	-0,13	44	0,08	60	107	109	103	104	1,25	2,61	1,32
JAUME	PENMANSHIP	BALISTO	3920	832	575	1095	0,30	78	0,28	71	100	106	103	106	0,73	0,42	1,07
LAFAYETTE	PULSAR	SUPERSIRE	3839	843	654	576	0,32	61	0,23	46	104	110	111	100	0,35	0,39	-0,45
BACCARAT	SUPERSTAR	RUBICON	3829	767	788	1116	0,00	44	0,06	45	106	113	106	99	1,54	1,91	0,92
LETISSIER	MISSOURI	GALAXY	3827	785	746	2110	-0,14	65	-0,01	70	106	109	100	98	0,92	1,18	1,17
HONEY TRAP	ABBOTT	BALISTO	3813	819	676	-211	0,35	29	0,39	36	104	112	107	107	1,61	1,58	2,45
DA SILVA	POWERBALL P	SUPERSIRE	3813	768	743	1122	0,04	48	0,25	67	105	107	104	104	0,12	1,61	-2,56
ANTANI	BRASILEIRO	LOCHINVAR	3807	730	446	872	0,53	95	0,24	58	99	106	104	107	1,11	0,75	1,56
RAVASIO	SHARPE	SILVER	3782	698	523	1253	0,09	57	-0,01	41	106	112	102	99	2,00	3,28	2,59
MONFORT	RODANAS	SUPERSIRE	3771	716	789	431	0,45	67	0,26	44	113	108	102	108	1,04	1,30	-0,02
JENSON	BALISTO	EPIC	3770	656	415	1434	0,04	58	0,25	78	99	102	98	111	1,01	1,31	2,13
RODANAS	DOORMAN	SNOWMAN	3757	634	518	404	0,51	73	0,20	37	112	107	101	101	1,69	2,10	1,90
WALSH	BATTLECRY	MCCUTCHEN	3755	736	722	389	0,35	54	0,14	29	115	111	107	99	0,93	0,95	2,13
TANDIL	BATTLECRY	PREDESTINE	3742	682	554	-18	0,71	77	0,24	26	112	108	108	98	0,81	0,79	1,74
GALAHAD	BATTLECRY	AGENCY	3740	807	548	184	0,41	52	0,26	35	111	116	102	99	0,60	1,56	2,19
VANHALEN	MONTROSS	MCCUTCHEN	3738	724	577	1283	0,11	62	0,08	53	103	109	101	104	1,60	2,15	2,26
MONTEVERDI	HOTROD	MCCUTCHEN	3725	632	430	1798	-0,26	38	-0,01	60	100	108	102	100	2,16	1,97	2,62
MONZON	HOTROD	MCCUTCHEN	3725	626	345	1362	0,08	63	0,12	61	99	108	100	104	1,67	1,71	1,71
ENTERPRISE	PENMANSHIP	BALISTO	3718	914	969	118	0,17	23	0,26	32	109	115	110	107	0,23	0,69	1,73
CALLAGHAN	DEMAN	MAN-OMAN	3709	541	357	-363	0,48	38	0,39	30	106	104	108	96	1,12	2,01	1,54
INDUNA	BALISTO	O-COSMOPOLITAN	3702	684	429	191	0,61	74	0,42	53	105	107	99	97	1,54	1,07	0,59
OTAMENDI	SILVER	JIVES	3688	710	526	1100	0,31	79	0,12	52	108	108	98	98	1,29	1,52	1,34
NEWTON	LOUXOR	MOGUL	3676	757	614	1286	-0,27	21	0,06	51	100	111	105	107	1,11	2,86	0,84
HOSKINS	SPEAKER	NUMERO UNO	3668	621	430	813	0,13	46	0,13	42	106	107	104	94	1,04	1,37	1,73
LIGHTMAN	CHARLEY	SILVER	3668	771	755	632	0,17	43	0,05	27	107	113	110	107	1,39	1,25	0,46
NIVEN	SOUND SYSTEM	OCTAVIAN	3647	487	245	1459	0,12	72	0,02	55	101	103	101	99	2,14	2,82	0,00
JEZAIL	PENMANSHIP	BALISTO	3641	781	523	350	0,11	28	0,19	32	99	112	115	109	0,82	0,79	0,26
MOONWALK	HOTROD	MCCUTCHEN	3635	651	522	1297	-0,18	29	0,02	47	101	109	105	105	1,77	1,79	2,54
OPPERMAN	CHARLEY	SUPERSHOT	3630	716	753	800	0,01	33	0,06	34	108	112	109	107	1,01	1,55	0,31
SPARVIERO	COMMANDER	NUMERO UNO	3601	557	269	1060	0,10	51	0,11	49	102	106	101	97	1,61	2,61	1,58
SELKIRK	HOTROD	NUMERO UNO	3600	499	207	1122	0,08	54	-0,03	34	101	109	101	99	2,36	2,67	3,50
NUREYEV	BATTLECRY	CASHCOIN	3599	690	674	-44	0,37	39	0,07	8	116	112	109	104	1,01	2,24	1,60
MALTESE	EAGLE	CHAPEAU	3596	597	488	1220	0,21	71	-0,10	29	108	108	103	107	2,43	1,68	2,86
AKRON	HALOGEN	SUPERSIRE	3595	751	742	655	-0,10	15	0,06	29	109	113	112	107	0,29	1,06	0,05
CHAKOS	KINGPIN	MOGUL	3583	569	413	1377	-0,09	43	0,05	53	105	106	98	102	1,69	2,22	2,70
WALLACE	KINGBOY	SHAMROCK	3574	642	337	1067	0,07	51	0,09	46	98	107	104	100	1,17	1,37	2,62
TORTONI	HOTROD	MCCUTCHEN	3573	557	324	959	0,25	66	0,03	36	106	107	103	98	1,80	1,59	2,84
TUDOR	ZANZIBAR	MOGUL	3568	709	719	630	-0,14	9	0,07	30	111	109	112	95	0,04	0,36	0,64
LAMSON	MISSOURI	GALAXY	3566	589	666	1708	-0,45	13	-0,23	30	112	112	105	96	1,52	2,64	2,36

CERESIO
INSEME**ANTANI****BRASILEIRO****LOCHINVAR****WYMAN**

Balisto x Epic

Ceresio Winnie B+84

Ceresio Winter MB88

GPFT +3807**IES 730€****ICS-PR 446€****► PRODUZIONE** basato su 971 figlie in 339 allevamenti (98% ATT)

Latte	% Grasso	Kg Grasso	% Proteina	Kg Proteina
+872kg	+0,53	+95	+0,24	+58
K Caseina BB		Beta Lattoglobulina AB		Beta Caseina A1A2

► GESTIONALE

Cellule Somatiche	99	Facilità Parto	107
Longevità	106	Parto figlie	103
Fertilità figlie	104	Mungibilità	103

Leader per le percentuali tra i provati, le Antani sono soggetti equilibrati, con gambe e piedi molto funzionali.

Buone mammelle posteriori con capezzoli medio/lunghi.

Antani è K Caseina BB ed ha parto molto facile.



IT012990080053 - TL TV TY

 IL SEME SESSATO *Made in Italy*
FOEMINA
 Sexed**ULTRA**


Ceresio Insieme Antani

► MORFOLOGIA basato su 446 figlie in 174 allevamenti (95% ATT)
 Tipo **+1,11** ICM **+0,75** IAP **+1,56**

Statura					1,20
Forza-Vigore					0,26
Profondità					1,61
Angolosità					1,78
Groppa angolo					-0,87
Groppa larghezza					1,93
Conformazione					2,19
Locomozione					2,70
Arti di lato					2,25
Arti dietro					2,04
Piede angolo					1,16
Attacco anteriore					0,86
Attacco post. altezza					1,94
Attacco post. larghezza					0,45
Legamento					1,41
Profondità mammella					0,94
Pos. capezzoli anteriori					2,96
Pos. capezzoli posteriori					1,81
Capezzoli dimensione					2,06

-1 -0,5 0 +0,5 +1 +1,5 +2

GO-FARM

BRAMANTE**SOUND SYSTEM****HOTROD****MCCUTCHEN**

Silver x Supersire

Go-Farm-Bank

Go-Farm Brashine
EX91**GPFT +4190****IES 802€****ICS-PR 725€****► PRODUZIONE** basato su 222 figlie in 102 allevamenti (90% ATT)

Latte	% Grasso	Kg Grasso	% Proteina	Kg Proteina
+1156kg	+0,33	+83	+0,19	+62
K Caseina AE		Beta Lattoglobulina AA		Beta Caseina A1A2

► GESTIONALE

Cellule Somatiche	107	Facilità Parto	107
Longevità	109	Parto figlie	112
Fertilità figlie	102	Mungibilità	108

La grande O-Man Biffy VG86 attraverso molteplici generazioni VG e EX ha prodotto un figlio di Sound System di cui aspettavamo con ansia di vedere le figlie in latte.

Ampie e larghe, con ottimi arti, sono soggetti che si distinguono per la forza degli attacchi della mammella.

85% delle figlie punteggiate in prima lattazione ha ricevuto la qualifica di Buono + o MB.



IT019991671675 - TL TV TY

 IL SEME SESSATO *Made in Italy*
FOEMINA
 Sexed**ULTRA 4M**


Casa-Bianca Bramante ODILE MB85

► MORFOLOGIA basato su 113 figlie in 35 allevamenti (84% ATT)
 Tipo **+2,43** ICM **+2,43** IAP **+1,90**

Statura					3,51
Forza-Vigore					1,78
Profondità					1,61
Angolosità					2,16
Groppa angolo					1,98
Groppa larghezza					2,47
Conformazione					3,67
Locomozione					1,78
Arti di lato					0,21
Arti dietro					1,99
Piede angolo					2,63
Attacco anteriore					3,20
Attacco post. altezza					2,50
Attacco post. larghezza					1,31
Legamento					2,56
Profondità mammella					3,27
Pos. capezzoli anteriori					3,17
Pos. capezzoli posteriori					1,60
Capezzoli dimensione					-1,88

-1 -0,5 0 +0,5 +1 +1,5 +2

BALDO
INSEME

BOLLINGER

MARDI GRAS

EJECT

GOLDEN DREAMS

Mogul x Planet

Baldo Bussola EX90

Baldo Zella EX90

GPFT +3419

IES 620€

ICS-PR 263€

► PRODUZIONE basato su 1047 figlie in 312 allevamenti (98% ATT)

Latte	% Grasso	Kg Grasso	% Proteina	Kg Proteina
+1713kg	+0,03	+70	-0,09	+48
K Caseina AB		Beta Lattoglobulina AB		Beta Caseina A2A2

► GESTIONALE

Cellule Somatiche	95	Facilità Parto	107
Longevità	110	Parto figlie	109
Fertilità figlie	102	Mungibilità	103

Bollinger si propone sul mercato come la scelta più azzeccata per le grandi aziende che esigono dai tori che usano un'importante costanza nel modello trasmissivo. Ma non è solo questo, Bollinger è pure un toro con un indice latte vertiginoso, è facile al parto, è AB e A2A2!



IT017991501890 - TV TY



Gandy Bollinger Bettina VG87 Soc. Agr. Gandy di Giancarlo Gandolfi S.S. (MN)

► MORFOLOGIA basato su 680 figlie in 242 allevamenti (96% ATT)

Tipo **+1,34** ICM **+1,74** IAP **-0,21**

Statura					0,64
Forza-Vigore					-0,02
Profondità					0,51
Angolosità					2,23
Groppa angolo					0,54
Groppa larghezza					1,30
Conformazione					1,82
Locomozione					0,25
Arti di lato					1,98
Arti dietro					0,71
Piede angolo					0,19
Attacco anteriore					2,54
Attacco post. altezza					2,60
Attacco post. larghezza					1,74
Legamento					-0,18
Profondità mammella					1,11
Pos. capezzoli anteriori					1,19
Pos. capezzoli posteriori					-0,51
Capezzoli dimensione					-0,27

AGRIGEN
INSEME

CROCKETT

HOTROD

JUDO

BEACON

Jerod x Iota

Idevra Royal Celeste

Idevra Royal Beacon
CIC MB86

GPFT +3978

IES 753€

ICS-PR 497€

► PRODUZIONE basato su 245 figlie in 120 allevamenti (93% ATT)

Latte	% Grasso	Kg Grasso	% Proteina	Kg Proteina
+828kg	+0,43	+81	+0,13	+43
K Caseina AA		Beta Lattoglobulina AA		Beta Caseina A2A2

► GESTIONALE

Cellule Somatiche	106	Facilità Parto	99
Longevità	110	Parto figlie	99
Fertilità figlie	106	Mungibilità	102

Royal Idevra Ramos Chiara, progenitrice di Crockett, ha sviluppato un'importante famiglia in Italia, ricca di discendenti dalle grandi qualità dal punto di vista delle caratteristiche della salute. Grande miglioratore delle percentuali, trasmette morfologia funzionale eccelsa e Betacaseina A2A2.



IT034990894741 - TL TV TY



Royal Idevra Celeste GP84 - Madre di Crockett

► MORFOLOGIA basato su 87 figlie in 44 allevamenti (87% ATT)

Tipo **+1,45** ICM **+2,43** IAP **+1,64**

Statura					2,01
Forza-Vigore					1,24
Profondità					0,95
Angolosità					-0,06
Groppa angolo					0,51
Groppa larghezza					1,13
Conformazione					1,48
Locomozione					0,95
Arti di lato					-1,43
Arti dietro					2,30
Piede angolo					1,99
Attacco anteriore					3,06
Attacco post. altezza					1,59
Attacco post. larghezza					-0,43
Legamento					0,85
Profondità mammella					3,19
Pos. capezzoli anteriori					0,91
Pos. capezzoli posteriori					-0,19
Capezzoli dimensione					-0,22

GO-FARM
INS

DE GUZMAN

BATTLECRY**GALAXY****MAN-OMAN**

Balisto x Numero Uno

X

Holbra Manoa ET VG85

X

Holbra Pam VG87

GPFT +4020**IES 687€****ICS-PR 606€****► PRODUZIONE** basato su 129 figlie in 59 allevamenti (92% ATT)

Latte	% Grasso	Kg Grasso	% Proteina	Kg Proteina
+1277kg	+0,23	+75	+0,20	+65
K Caseina BB		Beta Lattoglobulina AA	Beta Caseina A2A2	

► GESTIONALE

Cellule Somatiche	107	Facilità Parto	98
Longevità	103	Parto figlie	101
Fertilità figlie	102	Mungibilità	96

Golden-Oak Mark Prudence EX95 è l'icona di una famiglia che ha generato notevoli riproduttori in Europa, tra cui Rodanas e De Guzman.

Questo figlio di Battlecry ha alle spalle sette generazioni di vacche VG e EX. Latte con alte percentuali associati ad una morfologia molto concreta: ottimi arti e mammelle da Robot.

Le cellule sono molto basse per vacche sane produttive. K Caseina BB e Betacaseina A2A2!!



IT019991486457 - TV TL TY



Casiraghi De Guzman

► MORFOLOGIA basato su 68 figlie in 36 allevamenti (85% ATT)

Tipo	+1,17	ICM	+1,36	IAP	+2,25
------	--------------	-----	--------------	-----	--------------

Statura					1,49
Forza-Vigore					1,02
Profondità					1,23
Angolosità					1,66
Groppa angolo					-2,36
Groppa larghezza					0,09
Conformazione					1,46
Locomozione					2,01
Arti di lato					0,50
Arti dietro					2,75
Piede angolo					3,03
Attacco anteriore					0,97
Attacco post. altezza					1,76
Attacco post. larghezza					1,23
Legamento					0,94
Profondità mammella					1,46
Pos. capezzoli anteriori					1,21
Pos. capezzoli posteriori					-0,68
Capezzoli dimensione					2,51

-1 -0,5 0 +0,5 +1 +1,5 +2

HEUER
BALISTO

JENSON

BALISTO**EPIC****BRONCO**

Bookem x Watson

X

Weh Jen 33 MB86

X

Weh Jannett 87 MB85

GPFT +3770**IES 656€****ICS-PR 415€****► PRODUZIONE** basato su 205 figlie in 102 allevamenti (95% ATT)

Latte	% Grasso	Kg Grasso	% Proteina	Kg Proteina
+1434kg	+0,04	+58	+0,25	+78
K Caseina AB		Beta Lattoglobulina AB	Beta Caseina A2A2	

► GESTIONALE

Cellule Somatiche	99	Facilità Parto	111
Longevità	102	Parto figlie	110
Fertilità figlie	98	Mungibilità	105

La solidità della famiglia Janett, una delle migliori in Europa, la morfologia di Epic e la concretezza di Balisto.

Elevate produzioni e proteina da un toro con molte figlie controllate.

Jenson è quindi un prodotto altamente affidabile

e convincente con arti funzionali e mammelle da robot.

Facile al parto e Betacaseina A2A2.



DE000356761336 - TL TV TY



Gal-Farm Jenson Banca GP84 Soc. Agr. Galli Fabrizio e Marco S.S. (CR)

► MORFOLOGIA basato su 93 figlie in 59 allevamenti (88% ATT)

Tipo	+1,01	ICM	+1,31	IAP	+2,13
------	--------------	-----	--------------	-----	--------------

Statura					0,70
Forza-Vigore					0,10
Profondità					0,30
Angolosità					1,62
Groppa angolo					-2,93
Groppa larghezza					0,41
Conformazione					0,91
Locomozione					1,86
Arti di lato					0,23
Arti dietro					2,63
Piede angolo					2,69
Attacco anteriore					1,22
Attacco post. altezza					2,15
Attacco post. larghezza					0,60
Legamento					0,81
Profondità mammella					0,73
Pos. capezzoli anteriori					0,29
Pos. capezzoli posteriori					-0,04
Capezzoli dimensione					0,27

-1 -0,5 0 +0,5 +1 +1,5 +2

VE.

LIGHTMAN

NL000865720468 - TL TM TV TY CF PF

**CHARLEY****SILVER****HEADLINER**

Supershot x Mogul

Lakeside Silver Lilly

Liner Lillie

GPFT +3668

IES 771€

ICS-PR 755€

► PRODUZIONE basato su 477 figlie in 135 allevamenti (95% ATT)

Latte	% Grasso	Kg Grasso	% Proteina	Kg Proteina
+632kg	+0,17	+43	+0,05	+27
K Caseina AA		Beta Lattoglobulina AA	Beta Caseina A1A2	

► GESTIONALE

Cellule Somatiche	107	Facilità Parto	107
Longevità	113	Parto figlie	117
Fertilità figlie	110	Mungibilità	102

Toro equilibrato, le sue figlie hanno buone produzioni con alte percentuali. Morfologia funzionale e mammelle sanissime. Le figlie saranno molto fertili. Toro molto facile al parto. Lightman è uno dei migliori tori provati della razza per fertilità del suo seme.


► MORFOLOGIA basato su 191 figlie in 52 allevamenti (90% ATT)

 Tipo **+1,39** ICM **+1,40** IAP **+0,46**

Statura					2,04
Forza-Vigore					1,56
Profondità					1,07
Angolosità					0,58
Groppa angolo					1,75
Groppa larghezza					0,45
Conformazione					1,42
Locomozione					1,30
Arti di lato					1,03
Arti dietro					-0,01
Piede angolo					0,60
Attacco anteriore					2,38
Attacco post. altezza					1,20
Attacco post. larghezza					0,11
Legamento					0,99
Profondità mammella					1,83
Pos. capezzoli anteriori					2,21
Pos. capezzoli posteriori					1,02
Capezzoli dimensione					-1,89

PRISMAGEN

LIVER

DE000360385506 - TL TV TY

 IL SEME SESSATO *Made in Italy*
FOEMINA
 Sexed**ULTRA**
**SUPERHERO****MISSOURI****NUMERO UNO**

Supershot x Numero Uno

Pg Ladylike MB86

Hlm Lane MB85

GPFT +4025

IES 934€

ICS-PR 997€

► PRODUZIONE basato su 406 figlie in 132 allevamenti (95% ATT)

Latte	% Grasso	Kg Grasso	% Proteina	Kg Proteina
+1596kg	-0,16	+42	+0,03	+57
K Caseina BB		Beta Lattoglobulina AB	Beta Caseina A2A2	

► GESTIONALE

Cellule Somatiche	108	Facilità Parto	108
Longevità	112	Parto figlie	106
Fertilità figlie	109	Mungibilità	101

Lila Z, progenitrice di Liver, è una delle vacche più conosciute a livello mondiale sia sul ring, sia per la capacità di trasmissione nella progenie. Grande miglioratore della produzione, con caratteristiche della salute di notevole impatto: mammelle estremamente sane con bassa incidenza di mastiti. Estrema fertilità delle figlie. Liver fa parte di quella importante cerchia ristretta di tori BB A2A2!


► MORFOLOGIA basato su 115 figlie in 53 allevamenti (89% ATT)

 Tipo **+0,44** ICM **+1,79** IAP **-0,17**

Statura					0,14
Forza-Vigore					-0,32
Profondità					-0,85
Angolosità					-0,08
Groppa angolo					-2,50
Groppa larghezza					0,81
Conformazione					0,08
Locomozione					1,12
Arti di lato					1,02
Arti dietro					-0,72
Piede angolo					-1,08
Attacco anteriore					2,68
Attacco post. altezza					1,05
Attacco post. larghezza					-1,27
Legamento					0,74
Profondità mammella					2,30
Pos. capezzoli anteriori					-0,49
Pos. capezzoli posteriori					-0,14
Capezzoli dimensione					-2,23

GARIONI
SOUND

MARZEMINO

SOUND SYSTEM

Silver x Supersire

KINGBOY

Garioni Royal KB
Maelyn MB87

FREDDIE

Morningview Freddie
Mimi EX90

GPFT +4123

IES 848€

ICS-PR 713€

► PRODUZIONE basato su 139 figlie in 57 allevamenti (87% ATT)

Latte	% Grasso	Kg Grasso	% Proteina	Kg Proteina
+1164kg	+0,29	+79	+0,13	+54
K Caseina AB		Beta Lattoglobulina AA		Beta Caseina A1A2

► GESTIONALE

Cellule Somatiche	103	Facilità Parto	103
Longevità	109	Parto figlie	105
Fertilità figlie	109	Mungibilità	105

10 generazioni EX o VG per questo figlio di System che, passando da due figlie EX di Freddie e Shottle si arriva direttamente alla Crockett Acres Durham Mae VG87.

Buone le produzioni quali/quantitative, morfologia raffinata con buona forza, ottima groppa, e una mammella specialista per la mungitura robotizzata che si svuota molto in fretta.



IT019991673056 - TL TV TY



Casa Bianca Marzemino NIGANORA B+82

► MORFOLOGIA basato su 55 figlie in 12 allevamenti (79% ATT)

Tipo	+1,61	ICM	+2,16	IAP	+0,70
------	-------	-----	-------	-----	-------

Statura					2,31
Forza-Vigore					1,72
Profondità					1,60
Angolosità					1,59
Groppa angolo					-0,41
Groppa larghezza					2,85
Conformazione					2,94
Locomozione					1,17
Arti di lato					1,26
Arti dietro					1,09
Piede angolo					0,85
Attacco anteriore					2,39
Attacco post. altezza					2,70
Attacco post. larghezza					1,99
Legamento					1,72
Profondità mammella					2,22
Pos. capezzoli anteriori					1,62
Pos. capezzoli posteriori					1,63
Capezzoli dimensione					0,54

-1 -0,5 0 +0,5 +1 +1,5 +2

GANDY
INSEME

MONZON

HOTROD

Jerod x Iota

MCCUTCHEN

Gandy Ludmilla B+83

PLANET

Gandy Planet
Lady Gaga B+81

GPFT +3725

IES 626€

ICS-PR 345€

► PRODUZIONE basato su 169 figlie in 42 allevamenti (94% ATT)

Latte	% Grasso	Kg Grasso	% Proteina	Kg Proteina
+1362kg	+0,08	+63	+0,12	+61
K Caseina AA		Beta Lattoglobulina BB		Beta Caseina A2A2

► GESTIONALE

Cellule Somatiche	99	Facilità Parto	104
Longevità	108	Parto figlie	107
Fertilità figlie	100	Mungibilità	106

La stirpe dei fratelli pieni figli della Gandy Ludmilla ha un ulteriore protagonista! Tanto latte con percentuali positive, le sue figlie sono soggetti larghi e forti, con ottime groppe, arti molto ben impostati e mammelle con forti attacchi e capezzoli ideali. Ottima velocità di mungitura, ha parto medio/facile e trasmette la Betacaseina A2A2.



IT020991130892 - TL TV TY



Gruppo Monzon Grugni

► MORFOLOGIA basato su 121 figlie in 32 allevamenti (89% ATT)

Tipo	+1,67	ICM	+1,71	IAP	+1,71
------	-------	-----	-------	-----	-------

Statura					2,96
Forza-Vigore					2,20
Profondità					1,78
Angolosità					1,54
Groppa angolo					-0,22
Groppa larghezza					1,78
Conformazione					3,12
Locomozione					1,09
Arti di lato					-0,19
Arti dietro					2,81
Piede angolo					1,78
Attacco anteriore					1,88
Attacco post. altezza					1,79
Attacco post. larghezza					2,11
Legamento					2,20
Profondità mammella					2,21
Pos. capezzoli anteriori					1,51
Pos. capezzoli posteriori					2,00
Capezzoli dimensione					-0,61

-1 -0,5 0 +0,5 +1 +1,5 +2

GO-FARM

MUNARI

HOTLINE

Hotrod x Mogul

DOZERGo-Farm Mestalla
EX90**SNOWMASTER**

Marci 7716 MB87

GPFT +3993

IES 693€

ICS-PR 406€

► **PRODUZIONE** basato su 183 figlie in 55 allevamenti (89% ATT)

Latte	% Grasso	Kg Grasso	% Proteina	Kg Proteina
+927kg	+0,37	+75	+0,22	+57
K Caseina AA		Beta Lattoglobulina AB		Beta Caseina A1A2

► **GESTIONALE**

Cellule Somatiche	106	Facilità Parto	102
Longevità	106	Parto figlie	100
Fertilità figlie	99	Mungibilità	104

Le mammelle di Hotline e la solidità di Dozer, su di una delle famiglie europee che più hanno lasciato il segno presso la Go-Farm, quella della Snowmaster Marci VG87.

Specialista dei titoli e costruttore di vere "vacche da stalla", con statura media arti e piedi ideali e mammelle fatte molto bene: fortissime negli attacchi e molto veloci a svuotarsi.

3° Toro Provato per IAP in Italia



IT019991671551 - TL TV TY



Go-Farm Munari

► **MORFOLOGIA** basato su 90 figlie in 13 allevamenti (80% ATT)

Tipo **+2,23** ICM **+2,88** IAP **+3,72**

Statura					1,07
Forza-Vigore					0,58
Profondità					0,70
Angolosità					1,41
Groppa angolo					-0,41
Groppa larghezza					0,47
Conformazione					2,06
Locomozione					3,48
Arti di lato					-1,56
Arti dietro					4,92
Piede angolo					2,31
Attacco anteriore					3,77
Attacco post. altezza					3,85
Attacco post. larghezza					2,77
Legamento					1,96
Profondità mammella					2,76
Pos. capezzoli anteriori					1,50
Pos. capezzoli posteriori					2,16
Capezzoli dimensione					-2,00

-1 -0,5 0 +0,5 +1 +1,5 +2

INSEME
LOUX

NEWTON

LOUXOR

Iznogoud x Benito

MOGUL**EKOPE**

GPFT +3676

IES 757€

ICS-PR 614€

► **PRODUZIONE** basato su 150 figlie in 40 allevamenti (89% ATT)

Latte	% Grasso	Kg Grasso	% Proteina	Kg Proteina
+1286kg	-0,27	+21	+0,06	+51
K Caseina AA		Beta Lattoglobulina BB		Beta Caseina A2A2

► **GESTIONALE**

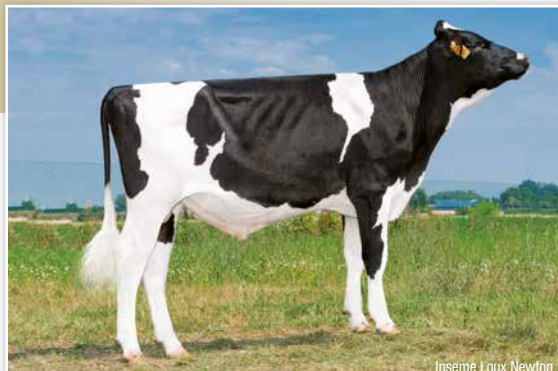
Cellule Somatiche	100	Facilità Parto	107
Longevità	111	Parto figlie	117
Fertilità figlie	105	Mungibilità	97

Famiglia totalmente inedita e interamente sviluppata in Francia per questo unico figlio di Louxor provato in Italia.

Buon latte e alte proteine si aggiungono ad una mammella costruita molto bene con capezzoli perfettamente collocati al centro dei quarti.



FR003539526885 - TL TV TY



Inseme Loux Newton

► **MORFOLOGIA** basato su 52 figlie in 16 allevamenti (82% ATT)

Tipo **+1,11** ICM **+2,86** IAP **+0,84**

Statura					0,17
Forza-Vigore					-1,14
Profondità					-1,22
Angolosità					0,00
Groppa angolo					1,00
Groppa larghezza					1,15
Conformazione					0,41
Locomozione					0,87
Arti di lato					-0,04
Arti dietro					1,09
Piede angolo					0,65
Attacco anteriore					3,63
Attacco post. altezza					2,45
Attacco post. larghezza					0,52
Legamento					0,84
Profondità mammella					3,54
Pos. capezzoli anteriori					0,31
Pos. capezzoli posteriori					0,08
Capezzoli dimensione					-1,04

-1 -0,5 0 +0,5 +1 +1,5 +2

R DG

NEUTRON

NL000715951660 - TL TV TY



Zial Neutron Queta GP83

CHARLEY**POWERBALL****NUMERO UNO**

Supershot x Mogul

R DG Noa

Tir-An N.U.Nyala
MB86

GPFT +4252

IES 971€

ICS-PR 1198€

► PRODUZIONE basato su 1211 figlie in 384 allevamenti (97% ATT)

Latte	% Grasso	Kg Grasso	% Proteina	Kg Proteina
+2388kg	-0,47	+34	+0,07	+90
K Caseina BB		Beta Lattoglobulina AA		Beta Caseina A2A2

► GESTIONALE

Cellule Somatiche	106	Facilità Parto	105
Longevità	109	Parto figlie	118
Fertilità figlie	104	Mungibilità	100

La famiglia Neblina è una prestigiosa costruttrice di talenti Holstein e Neutron ne è una delle prove più importanti. 83% delle figlie punteggiate in prima lattazione ha ricevuto la qualifica di Buono + o MB. Ottime groppe, buoni arti e mammelle ideali per la mungitura a robot. Sono vacche sane e fertili. K Caseina BB e Betacaseina A2A2 e alta fertilità...che volere di più?

1° Toro Provato per kg PR in Italia
2° Toro Provato per kg latte in Italia


► MORFOLOGIA basato su 592 figlie in 170 allevamenti (95% ATT)

 Tipo **+1,23** ICM **+1,73** IAP **+1,21**

Statura					2,36
Forza-Vigore					0,42
Profondità					0,02
Angolosità					0,91
Groppa angolo					-0,59
Groppa larghezza					1,70
Conformazione					2,28
Locomozione					2,31
Arti di lato					1,29
Arti dietro					0,84
Piede angolo					0,85
Attacco anteriore					2,03
Attacco post. altezza					2,25
Attacco post. larghezza					0,61
Legamento					2,52
Profondità mammella					1,83
Pos. capezzoli anteriori					2,57
Pos. capezzoli posteriori					2,14
Capezzoli dimensione					0,08

-1 -0,5 0 +0,5 +1 +1,5 +2

ZANI
SOUND SYSTEM

NIVEN

SOUND SYSTEM**OCTAVIAN****MASSEY**

Silver x Supersire

Zani Octavian Noemy
MB88Zani Massey Cecilia
EX91

GPFT +3647

IES 487€

ICS-PR 245€

► PRODUZIONE basato su 118 figlie in 59 allevamenti (86% ATT)

Latte	% Grasso	Kg Grasso	% Proteina	Kg Proteina
+1459kg	+0,12	+72	+0,02	+55
K Caseina BB		Beta Lattoglobulina AB		Beta Caseina A1A2

► GESTIONALE

Cellule Somatiche	101	Facilità Parto	99
Longevità	103	Parto figlie	105
Fertilità figlie	101	Mungibilità	107

Fratello pieno della madre di Stradivari, quindi fa parte di quella immensa fucina di talenti che questa super famiglia sta sfornando periodicamente. Alto a latte con buone percentuali, notevole miglioratore della forza, dà vacche larghe e ampie.



IT017991891820 - TL TV TY

 IL SEME SESSATO *Made in Italy*
FOEMINA
 Sexed**ULTRA**


Zani Sound System Niven

► MORFOLOGIA basato su 51 figlie in 18 allevamenti (81% ATT)

 Tipo **+2,14** ICM **+2,82** IAP **+0**

Statura					3,22
Forza-Vigore					2,19
Profondità					2,64
Angolosità					3,28
Groppa angolo					-0,50
Groppa larghezza					2,83
Conformazione					3,40
Locomozione					0,55
Arti di lato					2,36
Arti dietro					0,21
Piede angolo					1,59
Attacco anteriore					2,75
Attacco post. altezza					3,97
Attacco post. larghezza					3,06
Legamento					2,29
Profondità mammella					2,17
Pos. capezzoli anteriori					1,02
Pos. capezzoli posteriori					1,80
Capezzoli dimensione					0,72

-1 -0,5 0 +0,5 +1 +1,5 +2

FANTASY
ALLMEI

SHARPE

IT001990871408 - TL TV TY



 IL SEME SESSATO *Made in Italy*
SexedULTRA


Pess Farm Sharpe Aida V/G88

1STCLASS**EPIC****HAYDEN**

Numero Uno x Dorcy

Sepia MB85

Sabrin 192 MB85

GPFT +4042**IES 853€****ICS-PR 563€**► **PRODUZIONE** basato su 2438 figlie in 612 allevamenti (99% ATT)

Latte	% Grasso	Kg Grasso	% Proteina	Kg Proteina
+2521kg	-0,15	+78	-0,10	+73
K Caseina BE		Beta Lattoglobulina AA		Beta Caseina A1A2

► **GESTIONALE**

Cellule Somatiche	102	Facilità Parto	102
Longevità	112	Parto figlie	99
Fertilità figlie	100	Mungibilità	107

Uno dei migliori figli di 1st Class al mondo, ampiamente il migliore dal punto di vista produttivo, direttamente dalla famiglia Elton Steph! Estreme produzioni con un dato a mammella con un dato ICM superiore a 3,00 è qualcosa di difficilmente eguagliabile.

Consigliato per chi vuole avere vacche in stalla con statura media, ottima ossatura, ideale locomozione, groppe ben inclinate e mammelle bellissime, giuste per il robot di mungitura.

1° Toro Provato per kg latte in Italia► **MORFOLOGIA** basato su 1681 figlie in 480 allevamenti (98% ATT)Tipo **+1,67** ICM **+3,04** IAP **+1,93**

Statura					0,91
Forza-Vigore					-0,63
Profondità					-0,54
Angolosità					0,88
Groppa angolo					2,40
Groppa larghezza					0,08
Conformazione					1,31
Locomozione					2,62
Arti di lato					1,18
Arti dietro					2,61
Piede angolo					0,99
Attacco anteriore					3,36
Attacco post. altezza					3,51
Attacco post. larghezza					0,75
Legamento					2,60
Profondità mammella					2,86
Pos. capezzoli anteriori					1,32
Pos. capezzoli posteriori					1,63
Capezzoli dimensione					-0,57

MIRABELL

SOUND SYSTEM

IT017991512628 - TL TM TV TY



 IL SEME SESSATO *Made in Italy*
SexedULTRA


Isoabella S.System Carolina V/G89

SILVER**SUPERSIRE****SHOTTLE**

Mogul x Snowman

Mirabell Ssire Shana
MB87

Mirabell Nizza EX90

GPFT +3980**IES 818€****ICS-PR 563€**► **PRODUZIONE** basato su 5314 figlie in 1088 allevamenti (99% ATT)

Latte	% Grasso	Kg Grasso	% Proteina	Kg Proteina
+1793kg	+0,28	+102	+0,09	+72
K Caseina BE		Beta Lattoglobulina AA		Beta Caseina A1A1

► **GESTIONALE**

Cellule Somatiche	99	Facilità Parto	97
Longevità	109	Parto figlie	110
Fertilità figlie	100	Mungibilità	113

Il lavoro di decenni di selezione genetica presso l'azienda Marzocchi di Brescia ha portato a costruire una delle famiglie Holstein più importanti al mondo, un qualcosa di veramente alternativo. Protagonista della scena internazionale holstein, difficilmente pareggiabile per potenza produttiva e qualitativa.

► **MORFOLOGIA** basato su 3169 figlie in 747 allevamenti (99% ATT)Tipo **+2,18** ICM **+1,95** IAP **+1,50**

Statura					2,64
Forza-Vigore					1,83
Profondità					2,23
Angolosità					4,04
Groppa angolo					-0,27
Groppa larghezza					2,83
Conformazione					3,65
Locomozione					3,30
Arti di lato					2,71
Arti dietro					1,53
Piede angolo					0,66
Attacco anteriore					1,77
Attacco post. altezza					3,68
Attacco post. larghezza					1,33
Legamento					1,81
Profondità mammella					1,40
Pos. capezzoli anteriori					1,73
Pos. capezzoli posteriori					1,94
Capezzoli dimensione					0,23

CORVINI
INSEME

RAVASIO

SHARPE

1stclass x Epic

SILVER

Corvini Sissi MB87

SUPERSIRE

Corvini Siria MB85

GPFT +3782

IES 698€

ICS-PR 523€

► PRODUZIONE basato su 166 figlie in 67 allevamenti (90% ATT)

Latte	% Grasso	Kg Grasso	% Proteina	Kg Proteina
+1253kg	+0,09	+57	-0,01	+41
K Caseina BB		Beta Lattoglobulina AB		Beta Caseina A1A2

► GESTIONALE

Cellule Somatiche	106	Facilità Parto	99
Longevità	112	Parto figlie	105
Fertilità figlie	102	Mungibilità	105

Degno erede del padre Sharpe, discende, tramite ottimi toro che hanno fatto la storia, da una grande famiglia sviluppata presso uno dei migliori allevamenti che fanno selezione in Italia, i Corvini di Lodi. Le Ravasio sono sicuramente le bovine che tutti noi vorremmo in stalla: produttive ma con una morfologia superiore, la mammelle sono da ammirare, fortissime negli attacchi e con capezzoli medi, molte le figlie già valutate VG.



IT098990608731 - TL TV TY

FOEMINA
SexedULTRA

Aiola Ravasio USSY 222 MB86

► MORFOLOGIA basato su 99 figlie in 25 allevamenti (83% ATT)

Tipo **+2,00** ICM **+3,28** IAP **+2,59**

Statura					2,37
Forza-Vigore					0,83
Profondità					0,38
Angolosità					0,55
Groppa angolo					0,62
Groppa larghezza					1,03
Conformazione					2,10
Locomozione					2,68
Arti di lato					-1,41
Arti dietro					2,89
Piede angolo					1,43
Attacco anteriore					3,79
Attacco post. altezza					3,98
Attacco post. larghezza					2,85
Legamento					2,81
Profondità mammella					3,16
Pos. capezzoli anteriori					1,71
Pos. capezzoli posteriori					2,37
Capezzoli dimensione					-0,57

-1 -0,5 0 +0,5 +1 +1,5 +2

GARIONI
ROYAL

VANHALEN

MONTROSS

Mogul x Bolton

MCCUTCHEN

Sonray-Acres Mcthn
B+84

OBSERVER

Sonray-Acres Soc
Observr

GPFT +3738

IES 724€

ICS-PR 577€

► PRODUZIONE basato su 10123 figlie in 1841 allevamenti (99% ATT)

Latte	% Grasso	Kg Grasso	% Proteina	Kg Proteina
+1283kg	+0,11	+62	+0,08	+53
K Caseina AB		Beta Lattoglobulina AA		Beta Caseina A2A2

► GESTIONALE

Cellule Somatiche	103	Facilità Parto	104
Longevità	109	Parto figlie	114
Fertilità figlie	101	Mungibilità	104

Per parlare nel modo corretto di Vanhalen bisognerebbe sentire il parere di centinaia e centinaia di allevatori entusiasti che ne mungono le figlie.

E che lo hanno riutilizzato più e più volte.

Per anni il toro più usato in Italia, prima per la fertilità del suo seme, successivamente per la bellezza delle vitelle ed infine per la concretezza e la costanza delle sue figlie in latte.



IT019991363560 - TL TV TY

FOEMINA
SexedULTRA

Vanessa Vanhalen Nava Verona

► MORFOLOGIA basato su 6423 figlie in 1373 allevamenti (99% ATT)

Tipo **+1,60** ICM **+2,15** IAP **+2,26**

Statura					1,02
Forza-Vigore					0,86
Profondità					0,68
Angolosità					1,32
Groppa angolo					-1,76
Groppa larghezza					1,47
Conformazione					1,17
Locomozione					2,33
Arti di lato					-1,87
Arti dietro					2,69
Piede angolo					1,54
Attacco anteriore					2,73
Attacco post. altezza					2,75
Attacco post. larghezza					1,05
Legamento					0,46
Profondità mammella					1,86
Pos. capezzoli anteriori					0,25
Pos. capezzoli posteriori					-1,36
Capezzoli dimensione					-1,46

-1 -0,5 0 +0,5 +1 +1,5 +2

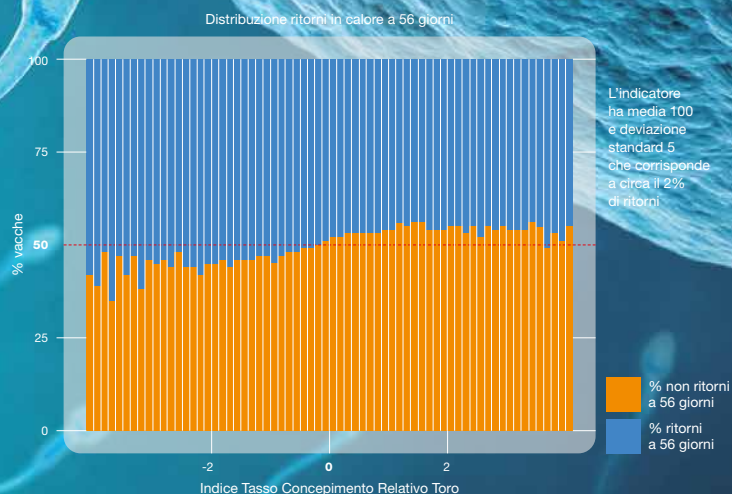
Extra Fertilità del seme

per un tasso di concepimento ottimale

Una dose = una gravidanza

È il sogno di tutti gli allevatori ed il primo tassello dell'efficienza economica e produttiva di un allevamento da latte. L'indicatore della fertilità dei tori è stimato da ANAFIJ sulla base dei dati delle fecondazioni registrate nelle condizioni di allevamento italiano tenendo conto di:

- **Età del toro**
- **Stato del toro**
(provato, genomico, prova di progenie)
- **Centro di FA**
- **Intervallo parto-concepimento**
- **Livello di energia speso per la produzione (EVM)**
- **Ordine di parto**



I migliori tori per fertilità seme

Nome	Padre	Madre	Kcas	Betacas.	Fertilità seme toro	gPFT	IES €	ICS-PR €	Kg Lt	% Grs	Kg Grs	% Pr	Kg Pr	Cell	Long	Fert	Fac. Parto	Tipo	lcm	A&P
VANHALEN	MONTROSS	MCCUTCHEN		A2A2	112	3738	724	577	1283	0,11	62	0,08	53	103	109	101	104	1,60	2,15	2,26
SOUND SYSTEM	SILVER	SUPERSIRE			111	3980	818	563	1793	0,28	102	0,09	72	99	109	100	97	2,18	1,95	1,50
WALSH	BATTLECRY	MCCUTCHEN			111	3755	736	722	389	0,35	54	0,14	29	115	111	107	99	0,93	0,95	2,13
NEWTON	LOUXOR	MOGUL		A2A2	111	3676	757	614	1286	-0,27	21	0,06	51	100	111	105	107	1,11	2,86	0,84
FALETTI	PERSEUS	MARDI GRAS		A2A2	110	4230	1082	1063	1091	0,21	69	0,19	59	101	114	110	111	1,44	1,74	1,64
PRESSLEY	LEGENDARY	SILVER			110	3989	869	782	369	0,48	71	0,19	34	106	114	110	108	1,66	1,74	2,27
CALIGOLA	CHARLEY	POWERBALL P	BB	A2A2	110	3711	709	695	1538	0,04	63	0,17	70	105	106	99	99	0,95	0,36	1,27
LIGHTMAN	CHARLEY	SILVER			108	3668	771	755	632	0,17	43	0,05	27	107	113	110	107	1,39	1,25	0,46
NIVEN	SOUND SYSTEM	OCTAVIAN	BB		107	3647	487	245	1459	0,12	72	0,02	55	101	103	101	99	2,14	2,82	0,00
MALTESE	EAGLE	CHAPEAU			107	3596	597	488	1220	0,21	71	-0,10	29	108	108	103	107	2,43	1,68	2,86
DISTEFANO	HOTHAND	TOOHOT		A2A2	106	4495	1084	975	1540	0,30	94	0,18	73	108	117	102	109	1,86	3,11	0,92
BRAMANTE	SOUND SYSTEM	HOTROD			106	4190	802	725	1156	0,33	83	0,19	62	107	109	102	107	2,43	2,43	1,90
PASOLINI	PADAWAN	GYMNAST		A2A2	105	4443	983	1148	1725	-0,25	39	0,22	83	108	106	109	106	1,72	1,56	2,38
OTAMENDI	SILVER	JIVES			105	3688	710	526	1100	0,31	79	0,12	52	108	108	98	98	1,29	1,52	1,34
CARLOMAGNO	BRAMANTE	TABASCO			104	4512	1111	1177	1560	0,13	74	0,26	86	109	115	105	100	1,39	1,12	-0,23
NIBALI	PADAWAN	EAGLE	BB	A2A2	104	4254	952	1169	1317	-0,05	44	0,14	60	105	110	111	109	1,51	2,15	1,40
EMERITO	MONTOYA	JEDI			104	4176	846	706	1958	-0,08	64	0,13	81	103	107	105	99	1,62	1,61	-0,05
SCANSANO	PADAWAN	RUBICON	BB	A2A2	104	4017	945	1020	1176	-0,15	29	0,14	55	105	111	112	103	0,72	1,57	1,25
NEUTRON	CHARLEY	POWERBALL P	BB	A2A2	104	4252	971	1198	2388	-0,47	34	0,07	90	106	109	104	105	1,23	1,73	1,21
MUNARI	HOTLINE	DOZER			104	3993	693	406	927	0,37	75	0,22	57	106	106	99	102	2,23	2,88	3,72
RAVASIO	SHARPE	SILVER	BB		104	3782	698	523	1253	0,09	57	-0,01	41	106	112	102	99	2,00	3,28	2,59
JOKER	GATEDANCER	KINGBOY	BB	A2A2	103	3929	740	822	746	0,15	48	0,21	50	105	110	107	105	1,23	2,07	0,07
ENTERPRISE	PENMANSHIP	BALISTO	BB		103	3718	914	969	118	0,17	23	0,26	32	109	115	110	107	2,03	0,69	1,73
BERTON	BOULEVARD	SOUND SYSTEM			102	4124	860	865	1994	-0,10	66	-0,01	67	113	111	103	97	2,23	1,43	1,23
MANTEGNA	PERSEUS	MCCUTCHEN		A2A2	102	4050	955	1164	569	0,23	52	0,16	39	112	114	111	105	0,89	1,46	0,15
DELLO	SOUND SYSTEM	PULSAR	BB		102	3874	695	609	545	0,33	58	0,19	41	106	109	105	101	1,88	2,74	0,91
LIVER	SUPERHERO	MISSOURI	BB	A2A2	102	4025	934	997	1596	-0,16	42	0,03	57	108	112	109	108	0,44	1,79	-0,17
IMPERO	HOTROD	NUMERO UNO			102	3957	711	688	818	0,11	44	0,17	47	110	108	106	95	1,67	1,74	2,49
ZAVAROV	BATTLECRY	MERIDIAN		A2A2	102	3948	733	664	1484	-0,13	44	0,08	60	107	109	103	104	1,25	2,61	1,32
MINARDI	DATELINE	SUPERSTAR		A2A2	101	4397	932	1105	1190	0,21	69	0,18	63	113	111	106	106	1,96	2,37	1,55
SANDERS	FRAZZLED	SHEP			101	3563	828	738	2007	-0,12	62	-0,06	59	107	113	101	108	0,28	-0,04	0,59



HABITUS

ALH

NL000562148420



PHARO
Jedi x Balist

x

SILVER
Doorman x Snowman

x

SUPERSIRE
Robust x Planet

GPFT +3854

IES 603€

ICS-PR 414€

► **PRODUZIONE** basato su 0 figlie in 0 allevamenti (75% ATT)

Latte	% Grasso	Kg Grasso	% Proteina	Kg Proteina
+1500kg	+0,15	+74	+0,11	+65
K Caseina BE		Beta Lattoglobulina AB	Beta Caseina A1A2	

► **GESTIONALE**

Cellule Somatiche	101	Facilità Parto	107
Longevità	104	Parto figlie	108
Fertilità figlie	100	Mungibilità	103

► **MORFOLOGIA** basato su 0 figlie in 0 allevamenti (75% ATT)

Tipo	+1,90	ICM	+2,49	IAP	+1,01
------	-------	-----	-------	-----	-------



MANFREDI

CIRIO AGRICOLA INSEME

IT061990879534



PADAWAN
Jedi x Enforcer

x

BALISTO
Shotglass x Robust

x

DONATELLO
Robust x Planet

GPFT +4341

IES 1090€

ICS-PR 1096€

► **PRODUZIONE** basato su 0 figlie in 0 allevamenti (75% ATT)

Latte	% Grasso	Kg Grasso	% Proteina	Kg Proteina
+1899kg	-0,37	+27	-0,01	+62
K Caseina AB		Beta Lattoglobulina AA	Beta Caseina A2A2	

► **GESTIONALE**

Cellule Somatiche	107	Facilità Parto	102
Longevità	117	Parto figlie	104
Fertilità figlie	113	Mungibilità	99

► **MORFOLOGIA** basato su 0 figlie in 0 allevamenti (75% ATT)

Tipo	+1,33	ICM	+2,70	IAP	+1,29
------	-------	-----	-------	-----	-------



MARCOAURELIO

SANDY-VALLEY ET

US003148929243



KENOBI
Jedi x Spring

x

JEDI
Montross x Supersire

x

BALISTO
Booken x Watson

GPFT +3963

IES 769€

ICS-PR 683€

► **PRODUZIONE** basato su 0 figlie in 0 allevamenti (75% ATT)

Latte	% Grasso	Kg Grasso	% Proteina	Kg Proteina
+1042kg	+0,41	+86	+0,29	+68
K Caseina BB		Beta Lattoglobulina AA	Beta Caseina A2A2	

► **GESTIONALE**

Cellule Somatiche	102	Facilità Parto	116
Longevità	104	Parto figlie	114
Fertilità figlie	104	Mungibilità	102

► **MORFOLOGIA** basato su 0 figlie in 0 allevamenti (75% ATT)

Tipo	+0,85	ICM	+1,78	IAP	-1,98
------	-------	-----	-------	-----	-------



ORSINI

ZIAL INSEME ORSINI

IT020991477394



GIORDANO
Perseus x Rodanas

x

HOTROD
Supershot x Mogul

x

DONATELLO
Robust x Planet

GPFT +4285

IES 1210€

ICS-PR 1435€

► **PRODUZIONE** basato su 0 figlie in 0 allevamenti (75% ATT)

Latte	% Grasso	Kg Grasso	% Proteina	Kg Proteina
+1147kg	+0,44	+98	+0,19	+60
K Caseina AB		Beta Lattoglobulina AB	Beta Caseina A1A2	

► **GESTIONALE**

Cellule Somatiche	114	Facilità Parto	113
Longevità	116	Parto figlie	121
Fertilità figlie	109	Mungibilità	101

► **MORFOLOGIA** basato su 0 figlie in 0 allevamenti (75% ATT)

Tipo	-0,19	ICM	-0,29	IAP	-0,62
------	-------	-----	-------	-----	-------



PONCHIELLI

CLERYFARM INSEME

IT019991922740

BRAMANTE
Sound System x Hotrod

x

FLAGSHIP
Alta 1stclass x Supersire

x

HEADLINER
Bookem x Shottle

GPFT +4218

IES 1045€

ICS-PR 1215€

► **PRODUZIONE** basato su 0 figlie in 0 allevamenti (75% ATT)

Latte	% Grasso	Kg Grasso	% Proteina	Kg Proteina
+1157kg	-0,01	+39	+0,13	+56
K Caseina AB		Beta Lattoglobulina AA	Beta Caseina A1A2	

► **GESTIONALE**

Cellule Somatiche	115	Facilità Parto	109
Longevità	115	Parto figlie	111
Fertilità figlie	109	Mungibilità	101

► **MORFOLOGIA** basato su 0 figlie in 0 allevamenti (75% ATT)

Tipo	+1,00	ICM	+1,15	IAP	+1,44
------	-------	-----	-------	-----	-------



ROSSINI

IDEVRA ROYAL INSEME ET

IT019991894402



HOTHAND
Hotline x Montross

x

BANDARES
Yoder x Massey

x

MASSEY
Doorman x Snowman

GPFT +4381

IES 975€

ICS-PR 903€

► **PRODUZIONE** basato su 0 figlie in 0 allevamenti (75% ATT)

Latte	% Grasso	Kg Grasso	% Proteina	Kg Proteina
+1169kg	+0,17	+60	+0,28	+74
K Caseina AA		Beta Lattoglobulina AA	Beta Caseina A1A2	

► **GESTIONALE**

Cellule Somatiche	109	Facilità Parto	108
Longevità	113	Parto figlie	108
Fertilità figlie	103	Mungibilità	104

► **MORFOLOGIA** basato su 0 figlie in 0 allevamenti (75% ATT)

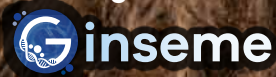
Tipo	+1,97	ICM	+2,79	IAP	+0,74
------	-------	-----	-------	-----	-------

REDDITO EXTRA?

Come gestire la rimonta.

Utilizzare tori da carne sugli animali meno interessanti dell'allevamento è da sempre pratica comune nelle aziende da latte. Nell'era della selezione genomica utilizzare tori da carne può diventare un elemento importante all'interno di un programma di miglioramento genetico efficace, in combinazione con l'utilizzo di:

test genomici



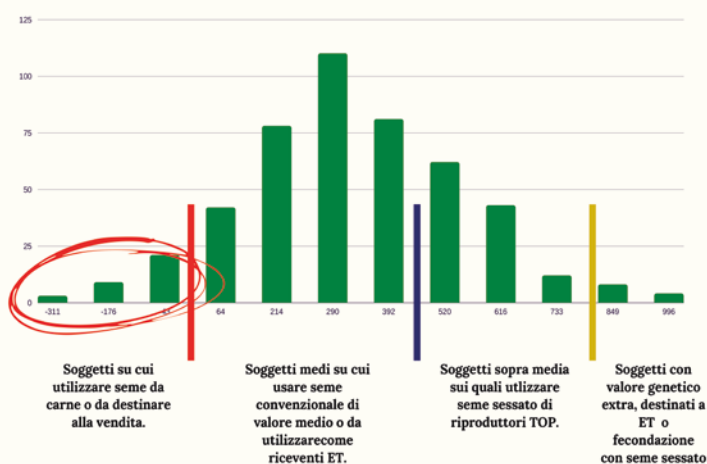
seme sessato



Il programma di gestione della rimonta prevede:

- ✓ L'analisi dettagliata dati genetici e fenotipici dell'azienda;
- ✓ La definizione di un obiettivo di selezione su cui basare le scelte dei tori per la FA e delle madri per la rimonta;
- ✓ Una valutazione accurata del numero di manze necessarie per garantire una rimonta ottimale;
- ✓ L'utilizzo di test genomici Ginseme su manze e vitelle, per conoscere il potenziale genetico di ogni singolo soggetto;
- ✓ La stratificazione della mandria che consente di identificare, in base al potenziale genetico dei soggetti:
 - a) le vacche da destinare all'incrocio da carne;
 - b) vacche e manze su cui utilizzare seme sessato **SexedULTRA** e **SexedULTRA 4M**

DOVE UTILIZZARE SEME DA CARNE?



L'utilizzo dei tori da carne è l'elemento che può creare per l'azienda:

1. un reddito aggiuntivo derivante dalla vendita delle manze in eccesso
2. lo sviluppo di un nuovo mercato derivante dalla vendita di vitelli
3. minor affollamento in stalla



1° TORO PER INCROCIO IN UE

ELK 41 VAN DE PLASHOEVE

NATO IL 31/01/2015

AT3902300929

♂	AMADEO HOF TER BOEKEN	♀	ELKE 30 VAN DE PLASHOEVE
FERMENT 9709 DES TIENNES	WITCH HOF TER BOEKEN	UNICUS VAN PHAENOCRYST	ELKE 16 VAN PLASHOEVE

Lunghezza gestazione: ★ ★ ★ ★ ★
 Peso alla nascita: ★ ★ ★ ★
 Facilità di parto: ★ ★ ★ ★

Novità



AVOCAT DE TONGUE

NATO IL 15/05/17

BE858773964



ARISTIDE

NATO IL 03/10/2017

BE1617171988

♂	HAZARD VD PANNEMEERS	♀	PAMOISON DE TOHOGNE
PANACHE DE CENTFONTAINE	FLORA VD PANNEMERS	LORD DE TOHOGNE	ICONE DE TOHOGNE

Lunghezza gestazione: ★ ★ ★ ★
 Peso alla nascita: ★ ★ ★
 Facilità di parto: ★ ★ ★ ★

♂	BRASERO DU MOLIGNA	♀	ADAJIO DE BRAY
HARPON DE L'ORGELOT	FUTURE DE MAFFE	EMPIRE D OCHAIN	HUMAINE ET DE BRAY

Lunghezza gestazione: ★ ★ ★ ★
 Peso alla nascita: ★ ★ ★ ★
 Facilità di parto: ★ ★ ★ ★



VERSANT DU BRONHEIT

NATO IL 13.05.2016

BE0-56576480



HAPPY DE SCHILCHER

NATO IL 02/02/2016

AT3902300929

♂	GLAIEUL DU PONT DE MESSE	♀	NATIVE DU BRONHEIT
ATTRIBUT DU FOND DE BOIS	DECENCE DU PONT DE MESSE	AVIATEUR DU BUCHY	FATHILDE DU BRONHEIT

Lunghezza gestazione: ★ ★ ★
 Peso alla nascita: ★ ★ ★
 Facilità di parto: ★ ★ ★

♂	HARPON DE L'ORGELOT	♀	VANNE DE CHARDENEUX
SHERIFF DE CENTFONTAINE	ABONNÉE DE LA BEOLE	MANITOU DE BELLE EAU	PALABRE CHARDENEUX

Lunghezza gestazione: ★ ★ ★ ★ ★
 Peso alla nascita: ★ ★ ★ ★
 Facilità di parto: ★ ★ ★ ★

Novità



TWEMLOWS OFFICER

UK 305928/401634

PADRE
AMPERTAINE
COMMANDER

MADRE
TWEMLOWS
HUM

CBI	
FACILITA' AL PARTO	99
LUNGHEZZA GESTAZIONE	284
VIGORE DEL VITELLO	1,2
PESO AL PARTO	-0,2
QUALITA' DEL VITELLO	99
COLORE DEL MANTELLO	-



BLACKHAUGH DIEGO

UK562121301689

PADRE
BLACKHAUGH
INGEMAR P390

MADRE
BLACKHAUGH
DYNA

NONNO
BLACKHAUGH
LORD HIGHTIME

CBI	
FACILITA' AL PARTO	99
LUNGHEZZA GESTAZIONE	281
VIGORE DEL VITELLO	1,06
PESO AL PARTO	-0,50
QUALITA' DEL VITELLO	90,7
COLORE DEL MANTELLO	-



MELVIEW GRAND TIMING

UK311688100285

PADRE
TOFTS TIME
ON N110

MADRE
TEGNOSE
GERALDINE C095

NONNO
RAWBURN
TRANSFORMER

CBI	
FACILITA' AL PARTO	99
LUNGHEZZA GESTAZIONE	280
VIGORE DEL VITELLO	1,02
PESO AL PARTO	0,26
QUALITA' DEL VITELLO	88,9
COLORE DEL MANTELLO	-



KELOWNA MOJO

UK102530701212

PADRE
KERSEY
GERONIMO

MADRE
KELOWNA
BRANDY

NONNO
DAFYDD
D OCHAIN

CBI	
FACILITA' AL PARTO	99
LUNGHEZZA GESTAZIONE	284
VIGORE DEL VITELLO	1,12
PESO AL PARTO	0,26
QUALITA' DEL VITELLO	89
COLORE DEL MANTELLO	97



KERSEY NIMROD

UK222596701160

PADRE
KERSEY
GERONIMO

MADRE
KELOWNA
BRANDY

NONNO
DAFYDD
D OCHAIN

CBI	
FACILITA' AL PARTO	98
LUNGHEZZA GESTAZIONE	280
VIGORE DEL VITELLO	1,5
PESO AL PARTO	0,7
QUALITA' DEL VITELLO	87,8
COLORE DEL MANTELLO	96

LIMOUSINE

ANGUS

BRITISH BLUE



italian style

ediprima
Lombardi

RETE VENDITA

PIEMONTE

NOVARA
Motta Mattia
Tel. 333 34 74 852
tia-motta@hotmail.it

LOMBARDIA

MILANO - LODI - PAVIA
Omnia Genetica S.r.l.
Tel. 0371 48 71 74
amministrazione@omniafeed.it

Invernizzi Claudio - Omnia G.
Cell. 335 70 62 085
claudioinve409@gmail.com

Cipolla Alessandro - Omnia G.
Cell. 340 79 18 025
alecipolla@omniafeed.it

Cerri Daniele - Omnia G.
Cell. 366 49 13 789
dc.cerri@gmail.com

Stucchi Paolo - Omnia G.
Cell. 340 29 16 432
stucchi_paolo@virgilio.it

Invernizzi Alberto - Omnia G.
Cell. 338 33 54 930
invernizzialberto342@gmail.com

BRESCIA - BERGAMO
Agriemme Srl
Cell. 335 61 89 956
agriemme.micheletti@gmail.com

CREMONA
Zooprogress
Tel. 0372 455 455
zooprogresssrl@gmail.com

MONZA BRIANZA
COMO - LECCO
SONDRIO
Mattia Motta
Tel. 333 34 74 852
tia-motta@hotmail.it

Corno Gabriele
Cell. 339 36 53 609

VENETO

PADOVA - VERONA
VENEZIA
C.P.S. PADOVA
Tel. 049 81 71 860
commerciale@cpsveneto.it

VICENZA
SCA VENETO S.r.l.
Bordin Gianluca
Cell. 335 76 30 774
bordin.gianluca@vbascaveneto.it

BELLUNO
SCA VENETO S.r.l.
Cell. 331 24 04 753
bordin.gianluca@vbascaveneto.it

TREVISO
CO.MI.ZO. TREVISO
Tel. 0422 312 900
recapito.comizo@apatv.it

EMILIA ROMAGNA
PIACENZA
Filippo Bernizzoni
Cell. 333 58 35 308
filippo.bernizzoni@hotmail.it

MODENA - BOLOGNA
Frignano Seme Snc
Pollacci Riccardo
Cell. 335 37 48 97
riccardo.pollacci@libero.it

Frignano Seme Snc
Bonacorsi Davide
Cell. 338 88 75 611
frignanoseme@msw.it

Bazzani Carlo & C Snc
Cell 335 80 44 918
Cell 366 64 22 447
agribazzani@gmail.com

MODENA - BOLOGNA - FERRARA
Gambato Elia
Cell. 335 82 02 502
gambatoelia@virgilio.it

BOLOGNA - FERRARA
Scaer
Montanari Davide
Cell. 335 78 18 235
commerciale@scaer.i

RAVENNA - RIMINI- FORLÌ - CESENA
SCAER
Tonetti Alessandro
Cell. 335 31 13 23
alessandro.tonetti@scaer.it

TRENTINO ALTO ADIGE
BOLZANO
Federazione Sudtirolese
Tel. 0471 06 38 30
martin.knoll@rinderzuchtverband.it

TRENTO
Federazione Trento
Baldessari Giovanni
Tel. 0461 63 76 02
giovanni.baldessari@fp Trento.it

FRIULI VENEZIA GIULIA
GORIZA - PORDENONE
TRIESTE - UDINE
Agrifriuli S.r.l.
Tel. 0342 82 42 33
fausto.franz@gmail.com

TOSCANA
Bazzani Carlo & C Snc
Cell. 335 80 44 918
Cell. 366 64 22 447
agribazzani@gmail.com

MARCHE
Centro Tori Chiacchierini
Tel. 075 602726
centrotori@chiacchierini.it

UMBRIA
Centro Toro Chiacchierini
Tel. 0756 02 726
centrotori@chiacchierini.it

ABRUZZO E MOLISE
Di Bernardo Romeo
Cell. 349 37 92 170
romeodibernardo82@gmail.com

LAZIO

ROMA-RIETI
Roberto de Martis
Cell. 3332662467
robertodemartis@inseme.it

VITERBO
Giusy Batinelli
327 93 55 032
gbatinelli@gmail.com

LATINA - FROSINONE
Genetica Pontina S.n.c.
Cell. 338 77 21 028
gianni.baron@alice.it

CAMPANIA
Grassano Antonio
Cell. 333 26 62 460
grassanoantonio@hotmail.it

PUGLIA
BARI - BRINDISI - TARANTO
Pascale Vito
Cell. 329 58 63 971
v.pascale@ara.puglia.it

FOGGIA - TARANTO
Specchio Francesco
Cell. 339 76 45 994
fraspes@libero.it

Savino Calvio
savino.calvio@gmail.com

SICILIA
Barbera Michele
Cell. 331 43 90 161
barbera.m@virgilio.it

RAGUSA
Farma.Tech
Cell. 329 07 24 258
info@farmatechsrl.it

SARDEGNA
Rossi Emanuela
Cell. 348 00 45 346
emanuelarossi200@gmail.com

Recapito di Arborea
Serra Mauro
Cell. 328 36 49 886
mauro.serra@inseme.it

INSEME