

INSEME



ITALIAN GENETICS

Agosto
2022



QUALI VANTAGGI SI POSSONO OTTENERE?

- ✓ Miglioramento performance aziendali
- ✓ Miglioramento del benessere animale
- ✓ Incremento genetico delle vitelle
- ✓ Ottimizzazione della rimonta
- ✓ Riduzione dei costi per capo
- ✓ Abbattimento dei farmaci

Prelievo campioni di tessuto DNA



Le valutazioni genomiche sono disponibili per: Holstein, Jersey e Brown Swiss

Ricezione dei risultati



Potrai conoscere dati produttivi, tratti salute, morfologia ma anche Aplotipi, Polled, K-caseina, B-caseina, BLG e altre condizioni genetiche

Analisi della paternità



Dati ufficiali, con accurate verifiche di parentela e correzione errori con aggiornamenti periodici

Elaborazione piano accoppiamento

Rapido miglioramento genetico, con un piano d'accoppiamento formulato sulla base dei risultati genomici della tua mandria e sul tuo criterio di selezione



Ottimizzazione scelte aziendali

Monitoraggio risultati e ottimizzazione dell'operatività e redditività aziendale con nuove fonti di profitto attraverso il supporto del sistema di analisi Inseme PRO



Il più grande programma genetico Italiano



Entra a far parte del programma che da più di due anni permette agli allevatori italiani di raggiungere importanti risultati genetici attraverso l'utilizzo di embrioni ai vertici delle classifiche Italiane ed Internazionali.

DATI MANZE **Getin**

NAME	BDATE	BREEDER	GPFT	G_les	G_ics
AL.CO.BIA. INSEME NETHERLAND	05/08/2020	BIANCONESE	5023	1327	1499
LUIS-OOH INSEME DIAVOLINA ET	16/05/2021	TAVAZZANI ERCOLE	4803	1512	1639
ISOLABELLA INSEME FARETTA	23/09/2021	ISOLABELLA	4753	1275	1372
ROSS. INSEME IGAMIDA	16/02/2022	ROSSINO	4736	1198	1196
BAS FARM INSEME FRNITE ET	31/10/2021	BASANO	4732	1300	1706
TIRABOSCHI INSEME NATASKA ET	21/05/2022	TIRABOSCHI	4661	1368	1515
LUIS-OOH INSEME BRILLANTONA ET	18/11/2021	TAVAZZANI ERCOLE	4628	1225	1140
SCOTTA INSEME EFFE	26/10/2021	SCOTTA	4593	1235	1516
LUIS-OOH INSEME DIAVOLETTA ET	17/05/2021	TAVAZZANI ERCOLE	4571	1348	1356
INSEME F-7363	06/12/2021	CAMBIANO	4559	1199	1501
AGRIGEN INSEME CARLOMAGNO MIET	01/05/2022	GENNARI	4556	1253	1345
MOLINADAIRY INSEME KUORA ET	28/08/2020	MOLINA DI CHIESA	4552	1186	1485
LA PORTEA INSEME BRINA	28/04/2022	TJR PORTEA	4531	1073	1162
AGRIGEN INSEME CARLOMAGNO PARM	26/04/2022	GENNARI	4528	1181	1498
RINASCENTE INSEME BRUNA	13/01/2021	LOVATO	4522	1104	1125
ISOLABELLA INSEME GIUNGLA	19/03/2022	ISOLABELLA	4521	1226	1076
MOLINADAIRY INSEME MOIRA ET	31/05/2022	CHIESA	4514	1253	1360
AL.CO.BIA. INSEME SUPER ET	15/09/2020	BIANCONESE	4477	1122	1454
LUIS-OOH INSEME HOSTES ET	10/12/2020	TAVAZZANI ERCOLE	4476	1032	1290
SIM.AL INSEME FIONDA E.T.	18/06/2021	SIMONAZZI	4467	1241	1350

FEMMINE NATE

222

TORI ENTRATI IN F. A.

41

MEDIA GPFT
TOP 20 VITELLE

4610

Per maggiori informazioni del programma Getin contatta il tuo agente di zona o scrivi a: fabiolacanavesi@inseme.it



Identificazione calore

Diagnosi accurata momento ideale per inseminazione



Stato di salute

Analisi e identificazione soggetti con squilibri funzionali e/o fisiologici



Allerta parto

Analisi e identificazione soggetti prossimi al parto



Aborti



Attività cistica

Identificazione e analisi cause di irregolarità del ciclo estrale



Zoppie

Identificazione soggetti con irregolarità fisiologiche



Analisi assunzione cibo

Monitoraggio comportamento soggetti in fase di alimentazione



Analisi stress da caldo



Zoppie

- Rilevamento precoce e accurato della zoppia
- Indice di mobilità giornaliera automatica vacca/mandria
- Integrazione con software gestionale e routine per una cura efficiente dello zoccolo
- Approccio proattivo per garantire il benessere e la produttività della vacca



Analisi stress da caldo

- Attivazione automatica basata sul comportamento, solo quando e dove è necessario
- Migliorare la produttività e il benessere delle vacche
- Aumentare la sostenibilità con un uso efficiente delle risorse: infrastrutture, elettricità e acqua
- Sofisticata funzione **cow i feel**: analisi superficie corporea e micro trasmissioni della temperatura ambientale e ottimizzazione di modelli comportamentali individuali.
- Localizzazione in tempo reale e gestione a basso stress: nessuna necessità di camminare o bloccare le vacche, metodi di raffreddamento e/o protocolli programmati
- Miglioramento della fertilità e delle prestazioni produttive in termini di qualità e quantità



Analisi assunzione cibo

- Analisi ruminazione
- Analisi gestione alimentazione



Innovative Dairy Solutions

Sistema di raffreddamento intelligente. Rileva e riduce lo stress da calore in modo efficace

PFT Produzione Funzionalità Tipo

L'INDICE DEGLI ALLEVATORI ITALIANI

Il PFT è L'INDICE DI SELEZIONE UFFICIALE DELLA FRISONA ITALIANA

ed è composto da tre elementi:

Produzione, Tipo e Funzionalità.

Da dicembre 2019 è stato aggiornato spostando una parte di peso dato a Produzione e Morfologia alla Funzionalità. È espresso su scala a punti e viene pubblicato il valore genetico stimato (EBV), cioè **il valore del toro stesso**.



PRODUZIONE
47%

Grasso (Kg) 8%

Proteina (Kg) 33%

Grasso (%) 3%

Proteina (%) 3%

FUNZIONALITÀ
36%

Longevità funzionale 5%

Cellule somatiche 5%

Fertilità figlie 20%

Mastite 6%

TIPO
17%

Tipo 4%

Mammella (ICM) 9%

Arti e Piedi (IAP) 4%

COS'È UN INDICE GENETICO?

L'Indice Genetico è una stima del valore che è contenuto nei geni di un soggetto fatta sulla base dell'elaborazione di dati produttivi, morfologici e funzionali insieme alle informazioni anagrafiche.

LE TRE SCALE DEGLI INDICI ITALIANI

Le scale di espressione utilizzate per la pubblicazione degli Indici in Italia sono tre:

- ✓ **CARATTERI PRODUTTIVI:** viene utilizzata la scala reale del carattere Kg per latte, grasso e proteina Kg e % per grasso e proteina percentuale.
- ✓ **CARATTERI MORFOLOGICI:** si utilizza una scala standardizzata con media uguale a 0 e deviazione standard uguale a 1. Gli indici variano in un intervallo compreso tra -4 e +4.
- ✓ **CARATTERI FUNZIONALI:** la scala utilizzata è standardizzata con media uguale a 100 e deviazione standard a 5. I tori miglioratori hanno valori superiori a 100. Per cellule, longevità, fertilità figlie, persistenza, maturità, facilità parto figlie, facilità parto toro e BCS si utilizza questa scala.

TORI GENOMICI

NOME	PADRE	MADRE	GPFT	IES €	ICS-PR €	Kg Lt	% Grs	Kg Grs	% Pr	Kg Pr	Parto	Cell	Long	Fert	Tipo	Icm	A & P
KING RED P	GIO P-RF	GYWER	4985	1527	1633	1287	0,14	69	0,20	70	115	111	122	114	1,67	2,26	3,94
BLANCO	EINSTEIN	CASPER	4543	1022	962	1134	0,42	98	0,19	65	100	112	113	104	2,30	3,26	1,54
GIMBO	SIGILLO	GUARANTEE	4527	1183	1409	714	0,27	58	0,41	72	109	109	114	114	0,45	1,22	-1,45
KYRIOS RF	STRADIVARI	SPARK RED	4506	1191	1523	1397	-0,18	36	0,05	56	110	115	122	109	1,78	2,82	2,67
SONIK	MACHONE	SOUND SYSTEM	4494	1075	989	1333	0,38	93	0,23	74	97	107	115	104	2,28	2,91	1,14
SEIKO	MACHONE	CASPER	4483	1011	1141	1955	-0,01	74	0,19	93	97	111	111	100	2,14	1,95	0,88
DISTEFANO	HOTHAND	TOOHOT	4464	1056	1048	1437	0,33	92	0,18	69	109	110	115	103	1,75	2,98	0,87
PASOLINI	PADAWAN	GYMNAST	4442	976	1158	1698	-0,24	40	0,21	81	107	108	106	109	1,75	1,63	2,58
MINARDI	DATELINE	SUPERSTAR	4414	930	1125	1189	0,20	69	0,18	63	106	113	111	106	1,85	2,24	1,41
DESICA	DEREK	SOUND SYSTEM	4404	1266	1482	286	0,48	67	0,29	44	111	112	122	113	0,89	1,94	0,16
STRADIVARI	DREAM	SOUND SYSTEM	4398	996	1076	1023	0,18	60	0,27	67	100	104	111	108	1,67	2,74	1,76
PIANISTA	NIBALI	PADAWAN	4364	1097	1226	1643	-0,21	41	0,17	74	103	101	113	115	0,92	1,31	-0,18
TORTU	MOJO	GUARANTEE	4348	1049	997	1074	0,09	56	0,26	69	99	110	115	108	1,02	2,25	0,13
BALDORIA RF	GIORDANO	ABEL	4334	1006	1121	713	0,29	60	0,41	72	100	108	111	106	1,35	0,57	1,95
EDUARDO	PERSEUS	BATTLECRY	4294	908	1042	1375	0,06	68	0,03	54	105	108	109	111	1,55	2,10	0,59
ROSSINI	HOTHAND	BANDARES	4277	864	792	1066	0,17	55	0,30	70	108	109	110	103	1,94	2,82	0,37
WODOO	ZAZZLE	ACHIEVER	4271	926	903	1661	0,61	137	0,17	77	106	103	106	102	1,19	1,19	-0,38
NUVOLARI RF	LEAP	YODA P	4256	1078	994	998	0,27	69	0,28	65	100	105	115	109	0,40	1,60	-0,37
ATLAS	BOULEVARD	PADAWAN	4248	1155	1590	824	-0,17	10	0,06	33	108	121	122	111	1,48	2,67	3,14
NIBALI	PADAWAN	EAGLE	4245	941	1160	1272	0,00	49	0,16	60	108	104	109	111	1,49	2,09	1,21
EMERITO	MONTOYA	JEDI	4204	858	754	1974	-0,08	67	0,13	81	98	104	107	105	1,64	1,73	-0,09
MARCHIONNE	RAFAEL	MODESTY	4186	882	978	1374	0,07	64	0,17	69	96	108	109	105	1,39	1,97	0,22
GHIBERTI	BRAMANTE	HOTLINE	4173	829	821	873	0,43	87	0,26	61	110	112	109	99	2,41	1,97	3,44
BRUNELLESCHI	DATELINE	SOUND SYSTEM	4125	726	717	1547	0,07	67	0,09	65	99	108	105	101	2,47	2,94	2,07
SCANSANO	PADAWAN	RUBICON	4090	1016	1122	1281	-0,17	26	0,14	59	103	105	113	112	0,70	1,59	1,22
DADO	OUTBACK	FRANCHISE	4088	1092	1068	791	0,49	87	0,14	42	119	108	120	106	0,85	1,40	2,23
PUCCINI	PADAWAN	OCTAVIAN	4084	894	924	1011	0,05	50	0,20	57	104	106	111	108	1,30	1,70	0,82
TSUNAMI	KONRAD	DISCJOCKEY	4072	711	696	445	0,22	46	0,25	44	99	110	110	106	2,14	3,61	0,49
CORNELIO	GUARANTEE	JEDI	4072	866	1082	1425	0,03	58	0,13	61	108	112	110	106	0,85	1,26	-0,52
FRONTE	MACHONE	FRAZZLED	3997	805	477	2656	-0,05	91	0,01	92	92	103	109	97	1,28	1,58	-1,43
OSCAR P	CAMDEN P	HOTSPOT	3981	866	837	1282	0,25	77	0,24	73	108	101	108	102	0,77	1,06	0,01
CRACCO PP	HOTSPOT	BANDARES	3972	854	670	926	-0,02	36	0,23	60	103	101	111	103	1,52	2,91	2,20
BELLAGIO	IMAX	HOTROD	3946	853	634	683	0,42	75	0,17	42	102	102	114	106	2,03	2,44	2,36
NOCINO	TOPNOTCH	EAGLE	3922	771	770	1631	-0,35	22	0,16	75	104	102	108	103	1,24	1,85	0,50
BARONE ROSSO	SANTORIUS	BREAKER	3836	698	507	1517	-0,01	56	0,18	71	102	101	106	98	1,36	2,32	1,73
HABITUS	PHARO	SILVER	3825	578	368	1544	0,16	76	0,12	67	108	102	103	99	1,85	2,40	0,92
WALLY RED P	SOLITAIR P	ABI RED PP	3755	853	501	1532	0,27	87	0,17	69	112	97	112	97	0,91	1,21	1,61
ALCEROSSO P	SOLITAIR P	MISSION P	3711	822	529	1327	0,17	68	0,16	62	111	102	114	99	0,87	1,39	0,83

Polled

ZANI INSEME

ALCEROSSO PR

IT017992284863 - TL TM TV TY PC R - 342

IL SEME SESSATO *Made in Italy*
FOEMINA
Sexed **ULTRA**

Zani Inseme Alcerosso

SOLITAIR P**MISSION P****SILVER**

Mr Salvatore x Balisto

X Zani Mission P Ramina
MB85X Zani Silver Ambra
MB86**GPFT +3711****IES 822€****ICS-PR 529€****PRODUZIONE (75% ATT.)**

Latte	% Grasso	Kg Grasso	% Proteina	Kg Proteina
+1327kg	+0,17	+68	+0,16	+62
K Caseina AB		Beta Lattoglobulina AA		Beta Caseina A1A2

GESTIONALE

Cellule Somatiche	102	Facilità Parto	111
Longevità	114	Parto figlie	107
Fertilità figlie	99	Mungibilità	105

Zani Silver Ambra VG86, nonna di questo toro, è l'icona di una famiglia che a nostro parere è tra le migliori e meglio costruite al mondo e, che ha messo numerosi altri tori in F.A. tra cui Stradivari e Macchiavelli. Latte e percentuali ma non solo, buona salute con statura media e ottimi arti. Mammelle idonee per una facile e veloce mungitura. Un rosso e polled molto facile al parto che non teme il confronto con i tori neri!

**MORFOLOGIA (75% ATT.)**

Tipo **+0,87** ICM **+1,39** IAP **+0,83**

Statura					0,36
Forza-Vigore					-0,73
Profondità					-0,07
Angolosità					2,28
Groppa angolo					-1,55
Groppa larghezza					0,15
Conformazione					0,62
Locomozione					1,47
Arti di lato					0,74
Arti dietro					1,12
Piede angolo					0,03
Attacco anteriore					1,43
Attacco post. altezza					2,43
Attacco post. larghezza					1,04
Legamento					0,58
Profondità mammella					1,18
Pos. capezzoli anteriori					0,28
Pos. capezzoli posteriori					0,98
Capezzoli dimensione					0,13

SERRA FARM
INSEME

ATLAS

IT001991392550 - TL TM TV TY - 234



Serra Farm Inseme Atlas

BOULEVARD**PADAWAN****HALOGEN**

Router x Afterburner

X Serra Farm Domitilla
B+84X Serra Farm Alogena
B+82**GPFT +4248****IES 1155€****ICS-PR 1590€****PRODUZIONE (75% ATT.)**

Latte	% Grasso	Kg Grasso	% Proteina	Kg Proteina
+824kg	-0,17	+10	+0,06	+33
K Caseina AB		Beta Lattoglobulina AA		Beta Caseina A2A2

GESTIONALE

Cellule Somatiche	121	Facilità Parto	108
Longevità	122	Parto figlie	127
Fertilità figlie	111	Mungibilità	97

Figlio di Boulevard, su un'ottima "home made family" selezionata presso la Cascina Rimbosio di Torino, fatta di vacche molto performanti. Ottimi tratti salute abbinati ad un morfologico ideale per generare vacche longeve, facili da gestire e perfette per la mungitura automatizzata.

**MORFOLOGIA (75% ATT.)**

Tipo **+1,48** ICM **+2,67** IAP **+3,14**

Statura					1,73
Forza-Vigore					1,56
Profondità					0,20
Angolosità					-0,62
Groppa angolo					-0,57
Groppa larghezza					-0,10
Conformazione					1,54
Locomozione					3,13
Arti di lato					-1,07
Arti dietro					3,22
Piede angolo					2,13
Attacco anteriore					2,97
Attacco post. altezza					1,56
Attacco post. larghezza					-0,19
Legamento					1,59
Profondità mammella					3,71
Pos. capezzoli anteriori					0,90
Pos. capezzoli posteriori					0,20
Capezzoli dimensione					-0,12

K&L RM
INSEME

BARONE ROSSO R

NL000627599682 - TL TV TY R - 342

IL SEME SESSATO *Made in Italy*
FOEMINA
Sexed **ULTRA****SANTORIUS**

Jedi x Kingboy

BREAKER

K&L RM Soraya

BREKEM

Saga

GPFT +3836**IES 698€****ICS-PR 507€****► PRODUZIONE (75% ATT.)**

Latte	% Grasso	Kg Grasso	% Proteina	Kg Proteina
+1517kg	-0,01	+56	+0,18	+71
K Caseina BB		Beta Lattoglobulina AA		Beta Caseina A1A2

► GESTIONALE

Cellule Somatiche	101	Facilità Parto	102
Longevità	106	Parto figlie	109
Fertilità figlie	98	Mungibilità	100

La forza della famiglia Splendor più il contributo di tori red attuali.
14 generazioni VG e EX passando dalla Durham Sherry VG87!
Elevato nella produzione abbinate ad una ricercata morfologia,
con una propensione a produrre mammelle
per robot di mungitura davvero unica. K Caseina BB!



NL000627599682 - TL TV TY R - 342

IL SEME SESSATO *Made in Italy*
FOEMINA
Sexed **ULTRA**

Pradazzo Rosy Red

► MORFOLOGIA (75% ATT.)Tipo **+1,36** ICM **+2,32** IAP **+1,73**

Statura					0,86
Forza-Vigore					0,66
Profondità					0,74
Angolosità					1,29
Groppa angolo					-1,66
Groppa larghezza					1,11
Conformazione					0,30
Locomozione					1,65
Arti di lato					-1,34
Arti dietro					1,80
Piede angolo					1,21
Attacco anteriore					2,62
Attacco post. altezza					3,03
Attacco post. larghezza					1,36
Legamento					1,21
Profondità mammella					1,86
Pos. capezzoli anteriori					-1,17
Pos. capezzoli posteriori					-1,37
Capezzoli dimensione					1,61

-1 -0,5 0 +0,5 +1 +1,5 +2

BUBECCA
INSEME

BALDORIA RF

IT018990246137 - TL TM TV TY RF - 234

IL SEME SESSATO *Made in Italy*
FOEMINA
Sexed **ULTRA****GIORDANO**

Perseus x Rodanas

ABELBubecca Abel Cleopatra
B+83**PURE**Bubecca Pure Lara
MB85**GPFT +4334****IES 1006€****ICS-PR 1121€****► PRODUZIONE (75% ATT.)**

Latte	% Grasso	Kg Grasso	% Proteina	Kg Proteina
+713kg	+0,29	+60	+0,41	+72
K Caseina BB		Beta Lattoglobulina AA		Beta Caseina A2A2

► GESTIONALE

Cellule Somatiche	108	Facilità Parto	100
Longevità	111	Parto figlie	112
Fertilità figlie	106	Mungibilità	104

Un figlio di Giordano con alte performance in materia utile
e percentuali. Baldoria produrrà bovine sane, facili da gestire
e con cellule basse. Da un punto di vista morfologico si presenta
con un'ottima larghezza della groppa e arti funzionali.
Portatore della K Caseina BB, della Betacaseina A2A2 e fattore rosso!!



IT018990246137 - TL TM TV TY RF - 234

IL SEME SESSATO *Made in Italy*
FOEMINA
Sexed **ULTRA**

Bubecca Inseme Baldoria

► MORFOLOGIA (75% ATT.)Tipo **+1,35** ICM **+0,57** IAP **+1,95**

Statura					2,24
Forza-Vigore					1,24
Profondità					0,98
Angolosità					1,68
Groppa angolo					0,74
Groppa larghezza					3,35
Conformazione					2,31
Locomozione					2,07
Arti di lato					-0,44
Arti dietro					1,62
Piede angolo					1,83
Attacco anteriore					0,47
Attacco post. altezza					1,53
Attacco post. larghezza					1,25
Legamento					1,07
Profondità mammella					1,15
Pos. capezzoli anteriori					1,45
Pos. capezzoli posteriori					1,38
Capezzoli dimensione					-3,00

-1 -0,5 0 +0,5 +1 +1,5 +2

GO-FARM

BELLAGIO

IMAX

HOTROD

MCCUTCHEN

Spring x Mogul

Go-Farm-Bomba MB85

Go-Farm Brashine
EX91

GPFT +3946

IES 853€

ICS-PR 634€

► PRODUZIONE (75% ATT.)

Latte	% Grasso	Kg Grasso	% Proteina	Kg Proteina
+683kg	+0,42	+75	+0,17	+42
K Caseina AA		Beta Lattoglobulina BB		Beta Caseina A2A2

► GESTIONALE

Cellule Somatiche	102	Facilità Parto	102
Longevità	114	Parto figlie	111
Fertilità figlie	106	Mungibilità	104

Con più di otto generazioni VG e EX,
derivante dalla Glen D Haven Thor Jamie EX.
Buone produzioni con eccelsa qualità in termini di materia utile
e percentuali, il tutto accompagnato da un lineare bilanciato.



IT019991728989 - ET - 432516



Go-Farm Bellagio

► MORFOLOGIA (69% ATT.)

Tipo **+2,03** ICM **+2,44** IAP **+2,36**

Statura					2,42
Forza-Vigore					1,10
Profondità					1,14
Angolosità					0,96
Groppa angolo					-0,43
Groppa larghezza					2,89
Conformazione					1,81
Locomozione					2,81
Arti di lato					0,42
Arti dietro					3,03
Piede angolo					1,07
Attacco anteriore					3,37
Attacco post. altezza					3,18
Attacco post. larghezza					1,10
Legamento					2,22
Profondità mammella					3,38
Pos. capezzoli anteriori					2,66
Pos. capezzoli posteriori					2,00
Capezzoli dimensione					-2,25

-1 -0.5 0 +0.5 +1 +1.5 +2

LA PORTEA
INSEME

BLANCO

EINSTEIN

CASPER

HOTROD

Topnotch x Duke

Isolabella Inseme
Beautiful B+84Isolabella Royal
Bamby B+84

GPFT +4543

IES 1022€

ICS-PR 962€

► PRODUZIONE (75% ATT.)

Latte	% Grasso	Kg Grasso	% Proteina	Kg Proteina
+1134kg	+0,42	+98	+0,19	+65
K Caseina AB		Beta Lattoglobulina AA		Beta Caseina A1A2

► GESTIONALE

Cellule Somatiche	112	Facilità Parto	100
Longevità	113	Parto figlie	102
Fertilità figlie	104	Mungibilità	102

Proveniente dalla Durham Barbie family, una linea di sangue
che presenta impareggiabile morfologia
e caratteristiche per allevatori "commercial".
Alto valore per mungibilità automatizzata (IMA), produzione,
qualità, salute e morfologia in un unico riproduttore.



IT103990033871- TL TM TV TY - 243

IL SEME SESSATO *Made in Italy*
FOEMINA
Sexed **ULTRA 4M**



La Portea Inseme Blanco

► MORFOLOGIA (75% ATT.)

Tipo **+2,30** ICM **+3,26** IAP **+1,54**

Statura					1,40
Forza-Vigore					2,06
Profondità					1,26
Angolosità					1,59
Groppa angolo					-0,60
Groppa larghezza					3,26
Conformazione					2,19
Locomozione					1,24
Arti di lato					-1,15
Arti dietro					1,23
Piede angolo					1,86
Attacco anteriore					4,06
Attacco post. altezza					3,56
Attacco post. larghezza					3,47
Legamento					2,28
Profondità mammella					2,74
Pos. capezzoli anteriori					1,38
Pos. capezzoli posteriori					0,78
Capezzoli dimensione					-0,62

-1 -0.5 0 +0.5 +1 +1.5 +2

ISOLABELLA
INSEME

BRUNELLESCHI

IT001991277819 - TL TM TV TY - 243

IL SEME SESSATO Made in Italy
FOEMINA
Sexed **ULTRA 4M**

DATELINE

Hotline x Montross

SOUND SYSTEM

Isolabella Cicala MB86

HOTROD

Isolabella Royal Bamby
B+84

GPFT +4125

IES 726€

ICS-PR 717€

► PRODUZIONE (75% ATT.)

Latte	% Grasso	Kg Grasso	% Proteina	Kg Proteina
+1547kg	+0,07	+67	+0,09	+65
K Caseina AA		Beta Lattoglobulina AB	Beta Caseina A2A2	

► GESTIONALE

Cellule Somatiche	108	Facilità Parto	99
Longevità	105	Parto figlie	113
Fertilità figlie	101	Mungibilità	104

La famiglia Barbie è sinonimo mondiale di prestigio e morfologia d'eccellenza, il ramo tutto italiano da cui proviene questo toro aggiunge pure estrema produzione, con percentuali positive, mammelle sane e veloci da mungere. Toro libero da aplotipi negativi e Betacaseina A2A2.



Isolabella Inseme Brunelleschi

► MORFOLOGIA (75% ATT.)

Tipo	+2,47	ICM	+2,94	IAP	+2,07
------	-------	-----	-------	-----	-------

Statura					2,35
Forza-Vigore					1,74
Profondità					1,72
Angolosità					1,78
Groppa angolo					0,89
Groppa larghezza					1,91
Conformazione					3,01
Locomozione					1,99
Arti di lato					-1,69
Arti dietro					2,17
Piede angolo					1,96
Attacco anteriore					3,98
Attacco post. altezza					3,56
Attacco post. larghezza					3,45
Legamento					2,30
Profondità mammella					2,66
Pos. capezzoli anteriori					2,52
Pos. capezzoli posteriori					1,49
Capezzoli dimensione					-0,75

-1 -0,5 0 +0,5 +1 +1,5 +2

LUIIS-OOH
INSEME

CRACCO PP

Polled

IT018990237947 - TL TM TV TY PS - 234

HOTSPOT

Superhero x Powerball

BANDARES

Col DG Candra PC
B+83

POWERBALL P

Col Candy PC

GPFT +3972

IES 854€

ICS-PR 670€

► PRODUZIONE (75% ATT.)

Latte	% Grasso	Kg Grasso	% Proteina	Kg Proteina
+926kg	-0,02	+36	+0,23	+60
K Caseina AE		Beta Lattoglobulina AA	Beta Caseina A1A2	

► GESTIONALE

Cellule Somatiche	101	Facilità Parto	103
Longevità	111	Parto figlie	115
Fertilità figlie	103	Mungibilità	112

La famiglia Cosmopolitan è davvero una delle protagoniste della genetica mondiale. Cracco ne porta avanti l'eredità con molto onore oltre ad essere 100% polled. Latte con alte proteine e buona fertilità figlie sono caratteristiche ottime abbinate ad una morfologia e mammelle importanti. Alta velocità di mungitura e ottimo BCS.



Luis-Ooh Inseme Cracco PP

► MORFOLOGIA (75% ATT.)

Tipo	+1,52	ICM	+2,91	IAP	+2,20
------	-------	-----	-------	-----	-------

Statura					1,08
Forza-Vigore					0,26
Profondità					-0,55
Angolosità					-0,14
Groppa angolo					-0,13
Groppa larghezza					0,83
Conformazione					1,54
Locomozione					2,21
Arti di lato					-1,61
Arti dietro					2,26
Piede angolo					1,86
Attacco anteriore					4,11
Attacco post. altezza					2,68
Attacco post. larghezza					-0,01
Legamento					0,41
Profondità mammella					3,90
Pos. capezzoli anteriori					-0,56
Pos. capezzoli posteriori					-0,96
Capezzoli dimensione					-0,10

-1 -0,5 0 +0,5 +1 +1,5 +2

REGAN-
DANHOF

CORNELIO

US003137164292 - TL TV TY - 324156



Regan-Danhof Cornelio

GUARANTEE

Boastful x Tango

JEDI

Regan-Danhof Jedi
Cashmere VG88

JACEY

Ocd Jacey 2421
EX93 ET

GPFT +4072

IES 866€

ICS-PR 1082€

► PRODUZIONE (75% ATT)

Latte	% Grasso	Kg Grasso	% Proteina	Kg Proteina
+1425kg	+0,03	+58	+0,13	+61
K Caseina BB		Beta Lattoglobulina AA		Beta Caseina A1A2

► GESTIONALE

Cellule Somatiche	112	Facilità Parto	108
Longevità	110	Parto figlie	115
Fertilità figlie	106	Mungibilità	99

Larcrest Cosmopolitan VG87, simbolo mondiale di eccellenza holstein, ecco a voi un altro valido esponente di questa immensa famiglia. Belle produzioni, sia in termini quantitativi che qualitativi, da vacche di statura media con ottime groppe e mammelle ben attaccate, queste saranno sanissime e avranno cellule basse. Toro da manze con K Caseina BB.



► MORFOLOGIA (69% ATT.)

Tipo **+0,85** ICM **+1,26** IAP **-0,52**

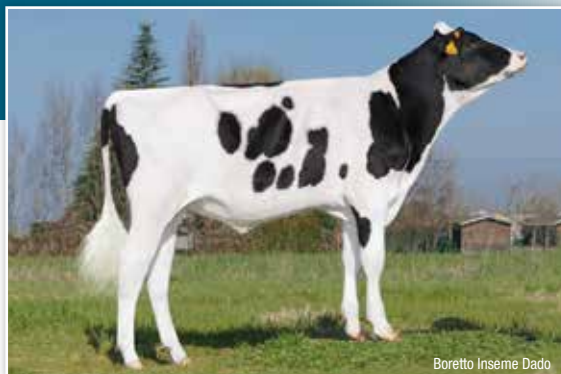
Statura					1,46
Forza-Vigore					0,74
Profondità					0,60
Angolosità					0,70
Groppa angolo					-0,35
Groppa larghezza					1,53
Conformazione					1,36
Locomozione					-1,29
Arti di lato					0,03
Arti dietro					-0,16
Piede angolo					1,24
Attacco anteriore					1,57
Attacco post. altezza					1,22
Attacco post. larghezza					2,06
Legamento					2,05
Profondità mammella					1,81
Pos. capezzoli anteriori					0,57
Pos. capezzoli posteriori					1,16
Capezzoli dimensione					-2,46

-1 -0,5 0 +0,5 +1 +1,5 +2

BORETTO
INSEME

DADO

IT001991210622 - TL TV TY - 324



Boretto Insieme Dado

OUTBACK

Spectre x Troy

FRANCHISE

Boretto MB85

MOGUL

Boretto Uganda Gmv
MB88

GPFT +4088

IES 1092€

ICS-PR 1068€

► PRODUZIONE (75% ATT)

Latte	% Grasso	Kg Grasso	% Proteina	Kg Proteina
+791kg	+0,49	+87	+0,14	+42
K Caseina AB		Beta Lattoglobulina AA		Beta Caseina A2A2

► GESTIONALE

Cellule Somatiche	108	Facilità Parto	119
Longevità	120	Parto figlie	115
Fertilità figlie	106	Mungibilità	104

Famiglia italiana di spessore per questo riproduttore davvero particolare. Percentuali elevate e uno IES notevole sono caratteristiche importanti quando si sceglie un toro per avere bovine redditizie. Dado è uno dei migliori in assoluto per longevità. Buoni arti e piedi, le mammelle sono costruite in modo da essere ottime per mungitura con robot. La statura è media.



► MORFOLOGIA (69% ATT.)

Tipo **+0,85** ICM **+1,40** IAP **+2,23**

Statura					-0,12
Forza-Vigore					-1,43
Profondità					-0,93
Angolosità					0,77
Groppa angolo					-0,44
Groppa larghezza					-0,17
Conformazione					0,09
Locomozione					2,73
Arti di lato					-1,52
Arti dietro					1,43
Piede angolo					1,72
Attacco anteriore					2,49
Attacco post. altezza					0,78
Attacco post. larghezza					-0,05
Legamento					0,17
Profondità mammella					1,91
Pos. capezzoli anteriori					0,20
Pos. capezzoli posteriori					0,31
Capezzoli dimensione					-0,40

-1 -0,5 0 +0,5 +1 +1,5 +2

ISOLABELLA
INSEME

DISTEFANO

IT001991277781 - TL TM TV TY - 432

IL SEME SESSATO *Made in Italy*
FOEMINA
Sexed **ULTRA 4M****HOTHAND****TOOHOT****SUPERMAN**

Hotline x Montross

Go-Farm Island

Kns Inka MB85

GPFT +4464**IES 1056€****ICS-PR 1048€**► **PRODUZIONE (75% ATT.)**

Latte	% Grasso	Kg Grasso	% Proteina	Kg Proteina
+1437kg	+0,33	+92	+0,18	+69
K Caseina AA		Beta Lattoglobulina AB	Beta Caseina A2A2	

► **GESTIONALE**

Cellule Somatiche	110	Facilità Parto	109
Longevità	115	Parto figlie	114
Fertilità figlie	103	Mungibilità	103

Sequenza innovativa di tori dietro a questo riproduttore che, fratello pieno di Indro, discende direttamente dalla famiglia di Jeeves Illinois VG88 e ben oltre otto generazioni VG.

Ottime produzioni sia in termini di qualità e quantità.

Il toro completa i suoi dati con un lineare morfologico di tutto rispetto e mammelle ottime anche per la mungitura robotizzata. Betacaseina A2A2 e aptotipi free.



IT019992032586 - TL TM TV TY - 342

IDEVRA
INSEME

DESICA

DEREK**SOUND SYSTEM****MAZZARRI**

Charley x 1stclass

Baro Sound Inseme
Diletta MB85Baro Mazzarri Boston
MB87**GPFT +4404****IES 1266€****ICS-PR 1482€**► **PRODUZIONE (75% ATT.)**

Latte	% Grasso	Kg Grasso	% Proteina	Kg Proteina
+286kg	+0,48	+67	+0,29	+44
K Caseina BB		Beta Lattoglobulina AA	Beta Caseina A1A2	

► **GESTIONALE**

Cellule Somatiche	112	Facilità Parto	111
Longevità	122	Parto figlie	118
Fertilità figlie	113	Mungibilità	108

Una ottima sequenza di tori in questo pedigree, con innumerevoli ottimi tori di Inseme a costruire generazione dopo generazione un ottimo riproduttore.

Campione per le percentuali, trasmette pure cellule bassissime, tanta longevità e ottima fertilità figlie. Le sue figlie avranno statura media, con ottimi attacchi anteriori e legamento forte.

Desica è un toro per manze e avrà figlie veloci in mungitura. K Caseina BB!



Idevra Inseme Desica

► **MORFOLOGIA (69% ATT.)**Tipo **+0,89** ICM **+1,94** IAP **+0,16**

Statura					2,06
Forza-Vigore					0,65
Profondità					0,87
Angolosità					1,95
Groppa angolo					0,57
Groppa larghezza					1,03
Conformazione					2,31
Locomozione					1,16
Arti di lato					0,61
Arti dietro					1,09
Piede angolo					0,84
Attacco anteriore					2,82
Attacco post. altezza					3,18
Attacco post. larghezza					3,78
Legamento					2,95
Profondità mammella					2,65
Pos. capezzoli anteriori					1,00
Pos. capezzoli posteriori					0,89
Capezzoli dimensione					-0,14

-1 -0,5 0 +0,5 +1 +1,5 +2

Il valore della K Caseina BB



- **Aumenta** il contenuto della Caseina
- **Aumenta** il contenuto della K-Caseina
- Micelle di Caseina **più uniformi e più piccole**
- **Diminuisce** il tempo di coagulazione
- **Diminuisce** il tempo di rassodamento
- **Aumenta** la consistenza del coagulo

IN SINTESI:

Aumenta la resa del formaggio (+9%)



In combinazione
con la **Betalattoglobulina BB**
l'aumento della resa
arriva all' **11%**



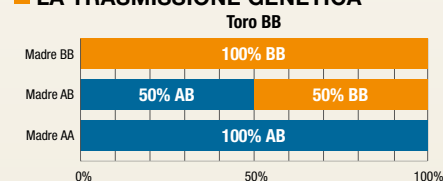
■ PARMIGIANO REGGIANO

GENOTIPO		Resa (%)	su 1.000 litri	su lattazione di 10.000 litri
K-caseina	B-lactoglobulina			
AA	AA	6,47	64,7 kg	647 kg
BB	AA	7,07	70,7 kg	707 kg
DIFFERENZA (BBAA-AAAA)		+0,60	+6 kg	+60 kg
BB	BB	7,21	72,1 kg	721 kg
DIFFERENZA (BBAA-BBBB)		+0,14	+1,4 kg	+14 kg
DIFFERENZA (AAAA-BBBB)		+0,74	+7,4 kg	+74 kg

■ MOZZARELLA

GENOTIPO		Resa (%)	su 1.000 litri	su lattazione di 10.000 litri
K-caseina	B-lactoglobulina			
AA		9,23	92,3 kg	923 kg
BB		10,05	100,5 kg	1005 kg
DIFFERENZA (BBAA-AAAA)		+0,82	+8,2 kg	+82 kg
BB	BB	10,25	102,5 kg	1.020 kg
DIFFERENZA (BBAA-BBBB)		+0,20	+2,0 kg	+20 kg
DIFFERENZA (AAAA-BBBB)		+1,02	+10,2 kg	+102 kg

■ LA TRASMISSIONE GENETICA



Il valore della K Caseina BB

Nome	Padre	Madre	KBB	A2A2	gPFT	ICS-PR €	Kg Lt	% Grs	Kg Grs	% Pr	Kg Pr	Cell	Long	Fert	Parto	Tipo	Icm	A & P
SEIKO	MACHONE	CASPER	BB		4483	1141	1955	-0,01	74	0,19	93	111	111	100	97	2,14	1,95	0,88
DESICA	DEREK	SOUND SYSTEM	BB		4404	1482	286	0,48	67	0,29	44	112	122	113	111	0,89	1,94	0,16
STRADIVARI	DREAM	SOUND SYSTEM	BB		4398	1076	1023	0,18	60	0,27	67	104	111	108	100	1,67	2,74	1,76
PIANISTA	NIBALI	PADAWAN	BB	A2A2	4364	1226	1643	-0,21	41	0,17	74	101	113	115	103	0,92	1,31	-0,18
BALDORIA RF	GIORDANO	ABEL	BB	A2A2	4334	1121	713	0,29	60	0,41	72	108	111	106	100	1,35	0,57	1,95
NIBALI	PADAWAN	EAGLE	BB	A2A2	4245	1160	1272	0,00	49	0,16	60	104	109	111	108	1,49	2,09	1,21
NEUTRON	CHARLEY	POWERBALL P	BB	A2A2	4220	1143	2346	-0,44	36	0,06	88	106	109	104	106	1,21	1,64	1,19
MARCHIONNE	RAFAEL	MODESTY	BB	A2A2	4186	978	1374	0,07	64	0,17	69	108	109	105	96	1,39	1,97	0,22
SCANSANO	PADAWAN	RUBICON	BB	A2A2	4090	1122	1281	-0,17	26	0,14	59	105	113	112	103	0,70	1,59	1,22
CORNELIO	GUARANTEE	JEDI	BB		4072	1082	1425	0,03	58	0,13	61	112	110	106	108	0,85	1,26	-0,52
DEDALO	PACKARD	BALISTO	BB		4064	972	522	0,57	90	0,22	44	112	114	106	102	0,95	0,94	1,47
OSCAR P	CAMDEN P	HOTSPOT	BB	A2A2	3981	837	1282	0,25	77	0,24	73	101	108	102	108	0,77	1,06	0,01
VIPITENO	DAVENPORT	SILVER	BB		3974	965	967	-0,16	13	0,13	47	114	113	105	100	1,58	2,88	1,18
RAVASIO	SHARPE	SILVER	BB		3967	595	1484	0,08	66	-0,01	49	107	111	101	99	2,18	3,17	2,67
NIVEN	SOUND SYSTEM	OCTAVIAN	BB		3945	320	2016	0,15	96	0,03	71	99	103	100	100	2,15	3,01	0,47
NOCINO	TOPNOTCH	EAGLE	BB		3922	770	1631	-0,35	22	0,16	75	102	108	103	104	1,24	1,85	0,50
BARBERA	GATEDANCER	RUBICON	BB		3846	539	1405	0,04	59	0,06	53	102	107	105	102	1,59	2,47	0,53
BARONE ROSSO	SANTORIUS	BREAKER	BB		3836	507	1517	-0,01	56	0,18	71	101	106	98	102	1,36	2,32	1,73
DELLO	SOUND SYSTEM	PULSAR	BB		3814	582	495	0,31	53	0,18	37	106	108	106	102	1,81	2,70	0,87
WALLY RED P	SOLITAIR P	ABI RED PP	BB	A2A2	3755	501	1532	0,27	87	0,17	69	97	112	97	112	0,91	1,21	1,61

NovitàGEGANIA
INSEME

FORTE

IT028990497065 - ET TY TV TL TM - 423



Gegania Inseme Fonte

MACHONE**FRAZZLED****DENVER**

Milktime x Romero

Frazzled Brenda MB86

Denver Zarina MB89

GPFT +3997**IES 805€****ICS-PR 477€****► PRODUZIONE (75% ATT.)**

Latte	% Grasso	Kg Grasso	% Proteina	Kg Proteina
+2656kg	-0,05	+91	+0,01	+92
K Caseina AA		Beta Lattoglobulina AA		Beta Caseina A2A2

► GESTIONALE

Cellule Somatiche	103	Facilità Parto	92
Longevità	109	Parto figlie	98
Fertilità figlie	97	Mungibilità	102

FORTE è davvero unico nel suo genere, impareggiabile miglioratore della produzione riesce pure ad avere proteina in ordine e una mammella davvero invidiabile.

ITA: 2.617 kg - 1,55 ICM
USA: 2.054 lbs - 2,35 UDC
CAN: 2.407 kg - 5 MS
CH: 3.272 kg - 120 MS

**► MORFOLOGIA (75% ATT.)**

Tipo **+1,28** ICM **+1,58** IAP **-1,43**

Statura					1,23
Forza-Vigore					0,90
Profondità					1,11
Angolosità					3,06
Groppa angolo					-0,48
Groppa larghezza					2,17
Conformazione					2,46
Locomozione					-0,75
Arti di lato					2,31
Arti dietro					-0,76
Piede angolo					-0,85
Attacco anteriore					1,30
Attacco post. altezza					3,83
Attacco post. larghezza					4,04
Legamento					3,00
Profondità mammella					-0,01
Pos. capezzoli anteriori					1,76
Pos. capezzoli posteriori					2,78
Capezzoli dimensione					0,25

-1 -0,5 0 +0,5 +1 +1,5 +2

IDEVRA RYL
INSEME

GHIBERTI

IT019991894454 - TL TV TY - 234



Idevra Ryl Inseme Ghiberti

BRAMANTE**HOTLINE****RODANAS**

Sound System x Hotrod

Idevra Royal Granata
MB88Idevra Royal Grinta
MB88**GPFT +4173****IES 829€****ICS-PR 821€****► PRODUZIONE (75% ATT.)**

Latte	% Grasso	Kg Grasso	% Proteina	Kg Proteina
+873kg	+0,43	+87	+0,26	+61
K Caseina AA		Beta Lattoglobulina AB		Beta Caseina A2A2

► GESTIONALE

Cellule Somatiche	112	Facilità Parto	110
Longevità	109	Parto figlie	114
Fertilità figlie	99	Mungibilità	107

Un figlio di Bramante sulla famiglia di Giordano, un certificato italiano a tutto tondo!

Latte con tenori in proteine e grasso elevatissimi, ottima morfologia con groppa ben inclinate, arti e mammelle di notevole caratura.

Uno dei migliori tori in assoluto per la sanità della mammella.

Elevata facilità di parto e Betacaseina A2A2.

**► MORFOLOGIA (75% ATT.)**

Tipo **+2,41** ICM **+1,97** IAP **+3,44**

Statura					2,97
Forza-Vigore					1,12
Profondità					1,42
Angolosità					2,16
Groppa angolo					0,65
Groppa larghezza					0,95
Conformazione					2,89
Locomozione					3,07
Arti di lato					-1,26
Arti dietro					3,24
Piede angolo					3,99
Attacco anteriore					3,26
Attacco post. altezza					2,13
Attacco post. larghezza					1,29
Legamento					2,27
Profondità mammella					3,25
Pos. capezzoli anteriori					3,34
Pos. capezzoli posteriori					3,04
Capezzoli dimensione					-2,62

-1 -0,5 0 +0,5 +1 +1,5 +2

GEGANIA
INSEME

KYRIOS RF

IT028990476890 - TL TM TV TY RF - 243

IL SEME SESSATO *Made in Italy*
FOEMINA
Sexed **ULTRA 4M**

STRADIVARI

Dream x Sound System

SPARK RED

Prismagen Inseme
Red-Kiss B+83

BATTLECRY

WIL K26

GPFT +4506

IES 1191€

ICS-PR 1523€

► PRODUZIONE (75% ATT.)

Latte	% Grasso	Kg Grasso	% Proteina	Kg Proteina
+1397kg	-0,18	+36	+0,05	+56
K Caseina AB		Beta Lattoglobulina AA		Beta Caseina A1A2

► GESTIONALE

Cellule Somatiche	115	Facilità Parto	110
Longevità	122	Parto figlie	121
Fertilità figlie	109	Mungibilità	105

Uno Stradivari che discende da una nota famiglia Red Holstein europea, con fattore rosso. Produzione e tante proteine, ottimo tipo con groppe forti e larghe, le mammelle sono veramente desiderabili, con attacchi importanti e un'impostazione da manuale dei capezzoli lo rendono tra i più alti per IMA.



Gegania Inseme Kyrios

► MORFOLOGIA (75% ATT.)

Tipo **+1,78** ICM **+2,82** IAP **+2,67**

Statura					2,82
Forza-Vigore					0,87
Profondità					-0,21
Angolosità					1,01
Groppa angolo					0,38
Groppa larghezza					2,06
Conformazione					2,75
Locomozione					2,62
Arti di lato					-1,88
Arti dietro					2,96
Piede angolo					2,48
Attacco anteriore					3,03
Attacco post. altezza					2,43
Attacco post. larghezza					1,94
Legamento					1,27
Profondità mammella					3,71
Pos. capezzoli anteriori					1,01
Pos. capezzoli posteriori					0,55
Capezzoli dimensione					-0,05

-1 -0,5 0 +0,5 +1 +1,5 +2

ROSS,
INSEME

GIMBO

IT003990162411 - TL TM TV TY - 243

SIGILLO

Padawan x Superstar

GUARANTEE

Luis-Ooh Guarantee
Frisia

ARAXIS

Ekkel PG Jill B+83

GPFT +4527

IES 1183€

ICS-PR 1409€

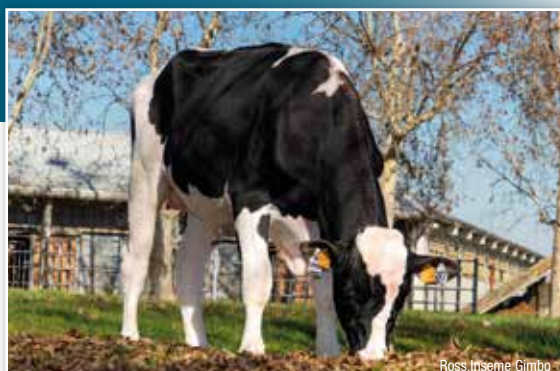
► PRODUZIONE (75% ATT.)

Latte	% Grasso	Kg Grasso	% Proteina	Kg Proteina
+714kg	+0,27	+58	+0,41	+72
K Caseina AB		Beta Lattoglobulina AA		Beta Caseina A2A2

► GESTIONALE

Cellule Somatiche	109	Facilità Parto	109
Longevità	114	Parto figlie	120
Fertilità figlie	114	Mungibilità	106

Uno dei primissimi figli di Sigillo in distribuzione, proveniente da una sequenza di riproduttori che derivano dalla Clear-Echo 822 Ramo 1200-ET EX92! Presenta ottime percentuali accompagnato da buoni tratti salute, specialmente in sanità della mammella e fertilità. Betacaseina A2A2!



Ross Inseme Gimbo

► MORFOLOGIA (75% ATT.)

Tipo **+0,45** ICM **+1,22** IAP **-1,45**

Statura					1,70
Forza-Vigore					-0,21
Profondità					-0,34
Angolosità					1,29
Groppa angolo					0,15
Groppa larghezza					1,63
Conformazione					1,44
Locomozione					-1,32
Arti di lato					1,08
Arti dietro					-1,69
Piede angolo					0,23
Attacco anteriore					0,89
Attacco post. altezza					1,40
Attacco post. larghezza					0,98
Legamento					1,85
Profondità mammella					1,82
Pos. capezzoli anteriori					0,06
Pos. capezzoli posteriori					1,59
Capezzoli dimensione					-0,82

-1 -0,5 0 +0,5 +1 +1,5 +2

SCOTTA ROYAL
INSEME

MINARDI

IT004992042022 - TL TM TV TY - 324

IL SEME SESSATO *Made in Italy*
FOEMINA
Sexed **ULTRA 4M****DATELINE****SUPERSTAR****BOOKEL**

Hotline x Montross

ZAQQA MB85

Scotta Uganda MB85

GPFT +4414**IES 930€****ICS-PR 1125€****► PRODUZIONE (75% ATT.)**

Latte	% Grasso	Kg Grasso	% Proteina	Kg Proteina
+1189kg	+0,20	+69	+0,18	+63
K Caseina AB		Beta Lattoglobulina AA		Beta Caseina A2A2

► GESTIONALE

Cellule Somatiche	113	Facilità Parto	106
Longevità	111	Parto figlie	113
Fertilità figlie	106	Mungibilità	108

Una delle famiglie Italiane più in ascesa, fratello materno di Sigillo, dove sono ben 10 le generazioni di vacche che hanno prodotto almeno 500 q.li di latte in carriera. Alcune anche più di 1000. Latte e percentuali per ottime produzioni quali/quantitative grazie anche a delle mammelle sane. Ottima la morfologia con capezzoli medi e al centro dei quarti. Betacaseina A2A2, K Caseina AB, parti facili e aplotipo free.


Getin
GENETICA TOP INSEME


Scotta Royal Inseme Minardi

► MORFOLOGIA (75% ATT.)
Tipo +1,85 ICM +2,24 IAP +1,41

Statura					2,62
Forza-Vigore					1,66
Profondità					1,54
Angolosità					2,39
Groppa angolo					0,81
Groppa larghezza					1,88
Conformazione					3,62
Locomozione					0,85
Arti di lato					-1,01
Arti dietro					0,81
Piede angolo					2,66
Attacco anteriore					2,14
Attacco post. altezza					2,05
Attacco post. larghezza					1,82
Legamento					1,78
Profondità mammella					2,56
Pos. capezzoli anteriori					0,51
Pos. capezzoli posteriori					0,40
Capezzoli dimensione					-0,05

-1 -0,5 0 +0,5 +1 +1,5 +2

A-L-H

HABITUS

NL000562148420 - TL TV TY

PHARO**SILVER****SUPERSIRE**

Jedi x Balisto

A-L-H Havanna

Cookiecutter Ssire
Have MB86**GPFT +3825****IES 578€****ICS-PR 368€****► PRODUZIONE (75% ATT.)**

Latte	% Grasso	Kg Grasso	% Proteina	Kg Proteina
+1544kg	+0,16	+76	+0,12	+67
K Caseina BE		Beta Lattoglobulina AB		Beta Caseina A1A2

► GESTIONALE

Cellule Somatiche	102	Facilità Parto	108
Longevità	103	Parto figlie	106
Fertilità figlie	99	Mungibilità	103

Uno dei rarissimi figli Pharo sulla più forte e famosa del momento, la Have! Sono 10 le generazioni Vgo EX... Iper latte con percentuali forti, morfologia super e parti facilissimi, rendono Habitus appetibile per qualsiasi allevatore che voglia vacche belle, produttive ma soprattutto redditizie!



A-L-H Habitus

► MORFOLOGIA (69% ATT.)
Tipo +1,85 ICM +2,40 IAP +0,92

Statura					2,67
Forza-Vigore					0,43
Profondità					1,16
Angolosità					2,91
Groppa angolo					-0,28
Groppa larghezza					1,73
Conformazione					2,68
Locomozione					1,20
Arti di lato					0,27
Arti dietro					1,21
Piede angolo					0,40
Attacco anteriore					2,71
Attacco post. altezza					2,99
Attacco post. larghezza					1,60
Legamento					2,86
Profondità mammella					2,51
Pos. capezzoli anteriori					1,61
Pos. capezzoli posteriori					2,47
Capezzoli dimensione					-1,55

-1 -0,5 0 +0,5 +1 +1,5 +2

GO-FARM
INSEME

NIBALI

IT019991867324 - TL TV TY - 243

IL SEME SESSATO *Made in Italy*
FOEMINA
Sexed **ULTRA 4M****PADAWAN**

Jedi x Enforcer

EAGLE

Go-Farm Natasha B+84

POWERBALL

Dg R Nourya MB85

GPFT +4245**IES 941€****ICS-PR 1160€**

Go-Farm Insieme Nibali

► PRODUZIONE (75% ATT.)

Latte	% Grasso	Kg Grasso	% Proteina	Kg Proteina
+1272kg	0,00	+49	+0,16	+60
K Caseina BB		Beta Lattoglobulina AA		Beta Caseina A2A2

► GESTIONALE

Cellule Somatiche	104	Facilità Parto	108
Longevità	109	Parto figlie	121
Fertilità figlie	111	Mungibilità	102

La famiglia Neblina MB87, la stessa di Neutron, continua a far parlare di sé sul palcoscenico della frisona, Nibali è sicuramente uno dei protagonisti. K Caseina BB e Betacaseina A2A2. La facilità di parto, la fertilità del suo seme lo rendono ancor più importante!

**► MORFOLOGIA (75% ATT.)**

Tipo	+1,49	ICM	+2,09	IAP	+1,21
------	--------------	-----	--------------	-----	--------------

Statura					1,77
Forza-Vigore					0,48
Profondità					0,23
Angolosità					1,19
Groppa angolo					1,03
Groppa larghezza					0,40
Conformazione					1,98
Locomozione					0,96
Arti di lato					-1,97
Arti dietro					1,11
Piede angolo					2,20
Attacco anteriore					2,23
Attacco post. altezza					2,43
Attacco post. larghezza					1,40
Legamento					3,38
Profondità mammella					2,55
Pos. capezzoli anteriori					1,88
Pos. capezzoli posteriori					3,06
Capezzoli dimensione					-1,53

-1 -0.5 0 +0.5 +1 +1.5 +2

CORVINI
INSEME

MARCHIONNE

IT098990749927 - TL TM TV TY - 234

RAFAEL

Charley x Silver

MODESTY

Corvini Medusa MB86

KINGBOY

Corvini Kiwi B+84

GPFT +4186**IES 882€****ICS-PR 978€**

Corvini Modesty - Madre di Marchionne

► PRODUZIONE (75% ATT.)

Latte	% Grasso	Kg Grasso	% Proteina	Kg Proteina
+1374kg	+0,07	+64	+0,17	+69
K Caseina BB		Beta Lattoglobulina AB		Beta Caseina A2A2

► GESTIONALE

Cellule Somatiche	108	Facilità Parto	96
Longevità	109	Parto figlie	110
Fertilità figlie	105	Mungibilità	104

Deriva da un'ottima "home made family". L'ottimo incremento quali/quantitativo associato ad aspetti gestionali ottimali sono un bel biglietto da visita. Giusta statura, ottime groppe, arti ben impostati e mammelle pregevoli. Marchionne è libero da aplotipi negativi ed è K Caseina BB e pure Betacaseina A2A2. Un vero e proprio pacchetto completo!

**► MORFOLOGIA (75% ATT.)**

Tipo	+1,39	ICM	+1,97	IAP	+0,22
------	--------------	-----	--------------	-----	--------------

Statura					1,46
Forza-Vigore					-0,42
Profondità					-0,66
Angolosità					1,03
Groppa angolo					0,66
Groppa larghezza					1,56
Conformazione					1,36
Locomozione					0,20
Arti di lato					0,27
Arti dietro					0,10
Piede angolo					1,05
Attacco anteriore					3,42
Attacco post. altezza					2,11
Attacco post. larghezza					1,87
Legamento					2,08
Profondità mammella					3,19
Pos. capezzoli anteriori					2,99
Pos. capezzoli posteriori					2,79
Capezzoli dimensione					-1,46

-1 -0.5 0 +0.5 +1 +1.5 +2

GO-FARM
INSEME

NOCINO

IT019991856548 - TL TV TY - 324

IL SEME SESSATO *Made in Italy*
FOEMINA
Sexed **ULTRA****TOPNOTCH**

Jedi x Lottomax

EAGLE

Go-Farm Natasha B+84

POWERBALL

DG R Nourya MB85



Go-Farm Inseme Nocino

GPFT +3922**IES 771€****ICS-PR 770€****► PRODUZIONE (75% ATT.)**

Latte	% Grasso	Kg Grasso	% Proteina	Kg Proteina
+1631kg	-0,35	+22	+0,16	+75
K Caseina BB		Beta Lattoglobulina AA		Beta Caseina A1A2

► GESTIONALE

Cellule Somatiche	102	Facilità Parto	104
Longevità	108	Parto figlie	114
Fertilità figlie	103	Mungibilità	106

Nibali e Neutron sono solo due delle individualità che la famiglia Neblina VG87 è riuscita a produrre, Nocino ne è un ulteriore valido esponente. Grandi produzioni e ottima proteina ma non solo: morfologia con ottime mammelle nonostante il latte, vacche forti e larghe, capezzoli ottimi per la mungitura robotizzata. Facile al parto, BCS corretto e K Caseina BB!

**► MORFOLOGIA (75% ATT.)**

Tipo	+1,24	ICM	+1,85	IAP	+0,5
------	--------------	-----	--------------	-----	-------------

Statura					1,61
Forza-Vigore					1,06
Profondità					0,69
Angolosità					1,41
Groppa angolo					-1,18
Groppa larghezza					0,73
Conformazione					1,72
Locomozione					0,02
Arti di lato					-1,41
Arti dietro					0,09
Piede angolo					1,82
Attacco anteriore					1,86
Attacco post. altezza					2,04
Attacco post. larghezza					2,29
Legamento					2,91
Profondità mammella					1,49
Pos. capezzoli anteriori					1,38
Pos. capezzoli posteriori					1,55
Capezzoli dimensione					-0,04

-1 -0,5 0 +0,5 +1 +1,5 +2

BAS FARM
INSEME

OSCAR P

Polled

IT001991378482 - TL TM TV TY PC - 135

CAMDEN P

Charl x Bandares

HOTSPOT

Bas Farm Doria B+83

CLASH P

Luis-Ooh Gisella



Bas Farm Inseme Oscar P

GPFT +3981**IES 866€****ICS-PR 837€****► PRODUZIONE (75% ATT.)**

Latte	% Grasso	Kg Grasso	% Proteina	Kg Proteina
+1282kg	+0,25	+77	+0,24	+73
K Caseina BB		Beta Lattoglobulina AA		Beta Caseina A2A2

► GESTIONALE

Cellule Somatiche	101	Facilità Parto	108
Longevità	108	Parto figlie	117
Fertilità figlie	102	Mungibilità	114

Primo figlio di Camden in F.A., discende da una delle famiglie più note al mondo tra quelle portatrici del gene polled, le Opine. Ottime produzioni con tenori in grasso e proteina moto alti, vacche medie, groppe e arti funzionali. Elevata velocità di mungitura, K Caseina BB, Betacaseina A2A2 e polled!

**► MORFOLOGIA (75% ATT.)**

Tipo	+0,77	ICM	+1,06	IAP	+0,01
------	--------------	-----	--------------	-----	--------------

Statura					1,15
Forza-Vigore					-0,59
Profondità					-0,21
Angolosità					1,03
Groppa angolo					-0,90
Groppa larghezza					0,79
Conformazione					1,57
Locomozione					0,18
Arti di lato					0,29
Arti dietro					-0,10
Piede angolo					0,33
Attacco anteriore					2,29
Attacco post. altezza					0,41
Attacco post. larghezza					0,93
Legamento					0,77
Profondità mammella					2,13
Pos. capezzoli anteriori					1,56
Pos. capezzoli posteriori					1,18
Capezzoli dimensione					-2,50

-1 -0,5 0 +0,5 +1 +1,5 +2

FRIGONI
INSEME

PASOLINI

PADAWAN

Jedi x Enforcer

GYMNAST

Frigoni Gymnast B+83

PENMANSHIP

Agrigen Royal
Penmanship Tessa B+82

GPFT +4442

IES 976€

ICS-PR 1158€

► PRODUZIONE (75% ATT.)

Latte	% Grasso	Kg Grasso	% Proteina	Kg Proteina
+1698kg	-0,24	+40	+0,21	+81
K Caseina AB		Beta Lattoglobulina AA		Beta Caseina A2A2

► GESTIONALE

Cellule Somatiche	108	Facilità Parto	107
Longevità	106	Parto figlie	115
Fertilità figlie	109	Mungibilità	95

La Famiglia della Muri Complete Navanna EX da oltre trent'anni emerge con prepotenza tra la elite della Holstein.
Elevata produzione ricco di proteine, figlie di estrema fertilità, ottime grotte e arti funzionali.
K Caseina AB e Betacaseina A2A2.



IT020991496723 - TL TM TV TY - 342

IL SEME SESSATO Made in Italy
FOEMINA
Sexed **ULTRA 4M**

Frigoni Inseme Pasolini

► MORFOLOGIA (75% ATT.)

Tipo **+1,75** ICM **+1,63** IAP **+2,58**

Statura					2,71
Forza-Vigore					1,49
Profondità					1,08
Angolosità					1,67
Groppa angolo					-0,20
Groppa larghezza					2,03
Conformazione					2,94
Locomozione					2,41
Arti di lato					-1,87
Arti dietro					3,13
Piede angolo					2,37
Attacco anteriore					1,73
Attacco post. altezza					2,24
Attacco post. larghezza					2,73
Legamento					2,82
Profondità mammella					1,84
Pos. capezzoli anteriori					2,29
Pos. capezzoli posteriori					2,00
Capezzoli dimensione					0,06

-1 -0,5 0 +0,5 +1 +1,5 +2

ZIAL INSEME

NUVOLARI RF

LEAP

Quantum x Spring

YODA RF

Zial Yoda P Pallida
MB87

YAHTZEE

Zial Yahtzee Nadja
B+81

GPFT +4256

IES 1078€

ICS-PR 994€

► PRODUZIONE (75% ATT.)

Latte	% Grasso	Kg Grasso	% Proteina	Kg Proteina
+998kg	+0,27	+69	+0,28	+65
K Caseina AB		Beta Lattoglobulina AA		Beta Caseina A2A2

► GESTIONALE

Cellule Somatiche	105	Facilità Parto	100
Longevità	115	Parto figlie	109
Fertilità figlie	109	Mungibilità	102

Nuvolari ha dati molto completi, percentuali molto elevate e buone produzioni. Ottima longevità e fertilità con corretto BCS.
Nuvolari porta con sé la Betacaseina A2A2,
la K Caseina AB ed è fattore rosso!



IT020991555505 - TL TV TY RF



Zial Inseme Nuvolari RF

► MORFOLOGIA (69% ATT.)

Tipo **+0,40** ICM **+1,60** IAP **-0,37**

Statura					0,73
Forza-Vigore					0,35
Profondità					-0,34
Angolosità					-0,66
Groppa angolo					-0,05
Groppa larghezza					-0,82
Conformazione					0,66
Locomozione					-0,79
Arti di lato					-0,62
Arti dietro					-1,06
Piede angolo					1,09
Attacco anteriore					1,96
Attacco post. altezza					2,31
Attacco post. larghezza					0,00
Legamento					0,26
Profondità mammella					2,37
Pos. capezzoli anteriori					-1,86
Pos. capezzoli posteriori					-1,33
Capezzoli dimensione					1,91

-1 -0,5 0 +0,5 +1 +1,5 +2

Fare più latte con la selezione

Migliorare la quantità di latte prodotto con la Genetica è facile, perchè **la Genetica incide per il 30% sul risultato finale.**

Oggi si può migliorare la produzione di latte senza perdere i contenuti di grasso e proteina e mantenendo un livello ottimale di fertilità e funzionalità combinato ad un'ottima morfologia.

Basta scegliere il toro giusto!



La Genetica ha dato un contributo significativo all'incremento produttivo della Frisone negli ultimi 45 anni!

Più latte per vacca si traduce in minori costi per litro latte, più efficienza e minore impatto ambientale.

ANNO	NUMERO CAPI	LATTE (Kg)	GRASSO (%)	PROTEINA (%)
1975	323.394	4.525	3,71	3,21
1980	413.910	5.089	3,69	3,18
1985	544.100	5.410	3,55	3,16
1990	688.540	6.341	3,52	3,08
1995	737.420	7.033	3,55	3,15
2000	806.254	7.772	3,59	3,23
2005	833.510	8.206	3,70	3,28
2010	837.633	8.435	3,69	3,33
2015	837.999	8.756	3,71	3,29
2018	848.429	9.218	3,78	3,35

I TOP 20 per Latte (Kg)

Nome	Padre	Madre	A2A2	Kg Lt	gPFT	IES €	% Grs	Kg Grs	% Pr	Kg Pr	Cell	Vel. mun.	Long	Fert	Parto	Tipo	Icm	A & P
FRONTE	MACHONE	FRAZZLED	A2A2	2656	3997	805	-0,05	91	0,01	92	103	102	109	97	92	1,28	1,58	-1,43
MOONDANCE	HOTROD	MCCUTCHEN	A2A2	2499	3472	556	-0,47	38	-0,08	75	93	104	109	95	105	2,41	2,03	2,50
SHARPE	ALTA1STCLASS	EPIC	A1A2	2496	4007	838	-0,16	77	-0,10	73	102	108	112	99	103	1,70	3,04	2,12
NEUTRON	CHARLEY	POWERBALL P	A2A2	2346	4220	944	-0,44	36	0,06	88	106	106	109	104	106	1,21	1,64	1,19
NIVEN	SOUND SYSTEM	OCTAVIAN	A1A2	2016	3945	615	0,15	96	0,03	71	99	108	103	100	100	2,15	3,01	0,47
EMERITO	MONTOYA	JEDI	A1A2	1974	4204	858	-0,08	67	0,13	81	104	102	107	105	98	1,64	1,73	-0,09
SEIKO	MACHONE	CASPER	A1A2	1955	4483	1011	-0,01	74	0,19	93	111	102	111	100	97	2,14	1,95	0,88
ESTROSO	ANAKIN	HOTROD	A1A2	1940	3691	547	-0,20	57	0,01	67	97	99	103	100	107	1,95	1,99	1,81
PASOLINI	PADAWAN	GYMNAST	A2A2	1698	4442	976	-0,24	40	0,21	81	108	95	106	109	107	1,75	1,63	2,58
WODOO	ZAZZLE	ACHIEVER	A1A1	1661	4271	926	0,61	137	0,17	77	103	113	106	102	106	1,19	1,19	-0,38
PIANISTA	NIBALI	PADAWAN	A2A2	1643	4364	1097	-0,21	41	0,17	74	101	103	113	115	103	0,92	1,31	-0,18
NOCINO	TOPNOTCH	EAGLE	A1A2	1631	3922	771	-0,35	22	0,16	75	102	106	108	103	104	1,24	1,85	0,50
AQUARIUS	SUPERSTAR	PURE	A1A2	1616	3469	543	0,28	102	0,03	60	106	104	102	93	104	0,77	1,38	-0,21
STELVIO	CHARLEY	SILVER	A1A1	1610	3315	628	-0,25	30	-0,04	49	104	108	111	99	100	1,12	0,80	2,52
BRUNELLESCHI	DATLINE	SOUND SYSTEM	A2A2	1547	4125	726	0,07	67	0,09	65	108	104	105	101	99	2,47	2,94	2,07
HABITUS	PHARO	SILVER	A1A2	1544	3825	578	0,16	76	0,12	67	102	103	103	99	108	1,85	2,40	0,92
WALLY RED P	SOLITAIR P	ABI RED PP	A2A2	1532	3755	853	0,27	87	0,17	69	97	104	112	97	112	0,91	1,21	1,61
BARONE ROSSO	SANTORIUS	BREAKER	A1A2	1517	3836	698	-0,01	56	0,18	71	101	100	106	98	102	1,36	2,32	1,73
MONZON	HOTROD	MCCUTCHEN	A2A2	1486	3817	672	0,08	69	0,11	64	101	103	108	100	105	1,68	1,68	1,75
RAVASIO	SHARPE	SILVER	A1A2	1484	3967	727	0,08	66	-0,01	49	107	108	111	101	99	2,18	3,17	2,67
DISTEFANO	HOTHAND	TOOHOT	A2A2	1437	4464	1056	0,33	92	0,18	69	110	103	115	103	109	1,75	2,98	0,87
CORNELIO	GUARANTEE	JEDI	A1A2	1425	4072	866	0,03	58	0,13	61	112	99	110	106	108	0,85	1,26	-0,52
BARBERA	GATEDANCER	RUBICON	A1A2	1405	3846	652	0,04	59	0,06	53	102	104	107	105	102	1,59	2,47	0,53
KYRIOS RF	STRADIVARI	SPARK RED	A1A2	1397	4506	1191	-0,18	36	0,05	56	115	105	122	109	110	1,78	2,82	2,67
JENSON	BALISTO	EPIC	A2A2	1385	3649	644	0,02	55	0,25	76	100	106	102	98	111	0,70	1,04	1,73

AGRIGEN
INSEME

PIANISTA

IT034991282144 - TL TM TV TY - 243

IL SEME SESSATO *Made in Italy*
FOEMINA
Sexed **ULTRA 4M**

NIBALI

Padawan x Eagle

PADAWAN

Agrigen Royal
Padawan Polly B+83

STOCKMAN

Agrigen Royal Stockman
Paula B+81

GPFT +4364

IES 1097€

ICS-PR 1226€

► PRODUZIONE (75% ATT.)

Latte	% Grasso	Kg Grasso	% Proteina	Kg Proteina
+1643kg	-0,21	+41	+0,17	+74
K Caseina BB		Beta Lattoglobulina AA		Beta Caseina A2A2

► GESTIONALE

Cellule Somatiche	101	Facilità Parto	103
Longevità	113	Parto figlie	113
Fertilità figlie	115	Mungibilità	103

Un importante figlio di Nibali, fratello di Stratos, direttamente dalla famiglia della Chief Mark INA VG87, che ha lasciato il segno in Europa. Produzione estrema e proteine altissime, morfologia equilibrata e funzionale nel ristretto club dei "BB A2A2"!



Agrigen Padawan

► MORFOLOGIA (75% ATT.)

Tipo **+0,92** ICM **+1,31** IAP **-0,18**

Statura					1,94
Forza-Vigore					0,48
Profondità					0,56
Angolosità					1,56
Groppa angolo					-0,16
Groppa larghezza					0,72
Conformazione					1,45
Locomozione					0,13
Arti di lato					0,89
Arti dietro					0,84
Piede angolo					-0,97
Attacco anteriore					1,68
Attacco post. altezza					1,08
Attacco post. larghezza					1,13
Legamento					1,47
Profondità mammella					1,93
Pos. capezzoli anteriori					1,05
Pos. capezzoli posteriori					1,47
Capezzoli dimensione					-1,04

-1 -0,5 0 +0,5 +1 +1,5 +2

IDEVRA
ROYAL

PUCCINI

IT019991816277 - TL TV TY - 234

PADAWAN

Jedi x Enforcer

OCTAVIAN

Idevra Royal Pepsi
MB85

DOORMAN

Muri Doorman Trissy
B+84

GPFT +4084

IES 894€

ICS-PR 924€

► PRODUZIONE (75% ATT.)

Latte	% Grasso	Kg Grasso	% Proteina	Kg Proteina
+1011kg	+0,05	+50	+0,20	+57
K Caseina AB		Beta Lattoglobulina AB		Beta Caseina A2A2

► GESTIONALE

Cellule Somatiche	106	Facilità Parto	104
Longevità	111	Parto figlie	113
Fertilità figlie	108	Mungibilità	97

La famiglia della Complete Navanna EX ha generato bovine di successo in molti ambiti, non ultimo quello della genomica. Puccini è molto completo con latte e percentuali, vacche medie con ottime groppe e capezzoli ok. Darà figlie fertili e sane. Buon facilità di parto e Betacaseina A2A2.



Idevra Royal Puccini

► MORFOLOGIA (69% ATT.)

Tipo **+1,30** ICM **+1,70** IAP **+0,82**

Statura					1,64
Forza-Vigore					1,20
Profondità					1,19
Angolosità					1,65
Groppa angolo					-0,93
Groppa larghezza					2,05
Conformazione					2,03
Locomozione					1,38
Arti di lato					0,90
Arti dietro					1,80
Piede angolo					-0,54
Attacco anteriore					2,10
Attacco post. altezza					1,52
Attacco post. larghezza					1,88
Legamento					1,13
Profondità mammella					1,90
Pos. capezzoli anteriori					0,23
Pos. capezzoli posteriori					0,14
Capezzoli dimensione					-0,91

-1 -0,5 0 +0,5 +1 +1,5 +2

GO-FARM

SCANSANO

IT019991766043 - TL TV TY - 423516



Go-Farm Scansano

PADAWAN

RUBICON

BALISTO

Jedi x Enforcer

Sfh Saphir B+84

Kns Sinballi EX90

GPFT +4090

IES 1016€

ICS-PR 1122€

► PRODUZIONE (75% ATT.)

Latte	% Grasso	Kg Grasso	% Proteina	Kg Proteina
+1281kg	-0,17	+26	+0,14	+59
K Caseina BB		Beta Lattoglobulina AA		Beta Caseina A2A2

► GESTIONALE

Cellule Somatiche	105	Facilità Parto	103
Longevità	113	Parto figlie	114
Fertilità figlie	112	Mungibilità	104

Entusiasmante sequenza di ottimi tori dietro a Scansano, grande famiglia europea sviluppata con molte delle icone della razza. Buon latte con ottime proteine, statura media e capezzoli perfetti. Le figlie saranno molto fertili e sane. K Caseina BB e Betacaseina A2A2!



► MORFOLOGIA (69% ATT.)

Tipo **+0,70** ICM **+1,59** IAP **+1,22**

Statura					0,94
Forza-Vigore					0,13
Profondità					-0,40
Angolosità					0,17
Groppa angolo					-1,50
Groppa larghezza					0,92
Conformazione					0,25
Locomozione					1,88
Arti di lato					0,79
Arti dietro					2,21
Piede angolo					-0,53
Attacco anteriore					1,97
Attacco post. altezza					1,18
Attacco post. larghezza					-0,01
Legamento					1,57
Profondità mammella					2,28
Pos. capezzoli anteriori					0,46
Pos. capezzoli posteriori					1,25
Capezzoli dimensione					0,52

-1 -0,5 0 +0,5 +1 +1,5 +2

Novità

AL.CO.BIA.
INSEME

SEIKO

IT034991275895 - ET TY TV TL TM - 234



Al.Co.Bia. Insieme Seiko ET

MACHONE

CASPER

JEDI

Milktime x Romero

DG DV Insieme Sandra
B+80

DE Volmer Sabine

GPFT +4483

IES 1011€

ICS-PR 1141€

► PRODUZIONE (75% ATT.)

Latte	% Grasso	Kg Grasso	% Proteina	Kg Proteina
+1955kg	-0,01	+74	+0,19	+93
K Caseina BB		Beta Lattoglobulina AA		Beta Caseina A1A2

► GESTIONALE

Cellule Somatiche	111	Facilità Parto	97
Longevità	111	Parto figlie	109
Fertilità figlie	100	Mungibilità	102

In ITALIA la rappresentante di questa famiglia è la sorella materna: AICoBia Insieme Nederland manza che è stata più di un anno la numero 1 della classifica GPFT. Grande miglioratore delle produzioni quali quantitative, è forte pure dal punto di vista morfologico. Darà vacche potenti e aperte con cellule basse. SEIKO è K Caseina BB ed è libero da aptotipi negativi.



► MORFOLOGIA (75% ATT.)

Tipo **+2,14** ICM **+1,95** IAP **+0,88**

Statura					2,18
Forza-Vigore					1,28
Profondità					1,71
Angolosità					3,29
Groppa angolo					-0,93
Groppa larghezza					2,67
Conformazione					3,27
Locomozione					1,24
Arti di lato					0,45
Arti dietro					0,28
Piede angolo					1,62
Attacco anteriore					2,70
Attacco post. altezza					3,10
Attacco post. larghezza					3,02
Legamento					3,20
Profondità mammella					1,70
Pos. capezzoli anteriori					2,99
Pos. capezzoli posteriori					3,02
Capezzoli dimensione					-1,84

-1 -0,5 0 +0,5 +1 +1,5 +2

ISOLABELLA
INSEME

SONIK

IT001991379357 - TL TM TV TY - 243

IL SEME SESSATO *Made in Italy*
FOEMINA
Sexed **ULTRA 4M**

Isolabella Inseme Sonik

MACHONE

Milktime x Romero

SOUNDSYSTEM

Baruf Inseme S.S.
Sunrise B+84

FONTAINE

Baruf Fontaine Sunrise
MB87

GPFT +4494

IES 1075€

ICS-PR 989€

► PRODUZIONE (75% ATT.)

Latte	% Grasso	Kg Grasso	% Proteina	Kg Proteina
+1333kg	+0,38	+93	+0,23	+74
K Caseina AB		Beta Lattoglobulina AA		Beta Caseina A2A2

► GESTIONALE

Cellule Somatiche	107	Facilità Parto	97
Longevità	115	Parto figlie	108
Fertilità figlie	104	Mungibilità	103

Un pedigree profondo e ottimamente costruito, combinando morfologia e numeri in modo importante. Baruf Fontaine Sunrise VG87, nonna di Sonik, si è imposta sui ring come grande esempio di stile e morfologia estrema. Performance produttive e qualità ottime, ottima morfologia e A2A2. Connotati da vero "best seller"!



ZANI INSEME

STRADIVARI

IT017992167089 - TL TV TY - 243165

IL SEME SESSATO *Made in Italy*
FOEMINA
Sexed **ULTRA 4M**

Zani Inseme Stradivari

DREAM

Expresso x Montross

SOUND SYSTEM

Zani Soundsystem
Nora MB85

OCTAVIAN

Zani Octavian Noemy
MB88

GPFT +4398

IES 996€

ICS-PR 1076€

► PRODUZIONE (75% ATT.)

Latte	% Grasso	Kg Grasso	% Proteina	Kg Proteina
+1023kg	+0,18	+60	+0,27	67
K Caseina BB		Beta Lattoglobulina AA		Beta Caseina A1A1

► GESTIONALE

Cellule Somatiche	104	Facilità Parto	100
Longevità	111	Parto figlie	115
Fertilità figlie	108	Mungibilità	109

La famiglia Zani di Brescia, col lavoro di decenni ha prodotto una delle migliori famiglie Holstein al mondo. Di Stradivari ci sono attualmente 6 generazioni vive e produttive. Oltre che elencare la forza produttiva, la morfologia estremamente accattivante e ideale per le moderne soluzioni di mungitura, le notevoli caratteristiche gestionali e il toro è pure K Caseina BB!



► MORFOLOGIA (75% ATT.)

Tipo **+2,28** ICM **+2,91** IAP **+1,14**

Statura					2,01
Forza-Vigore					0,95
Profondità					1,35
Angolosità					3,48
Groppa angolo					-0,23
Groppa larghezza					2,89
Conformazione					3,21
Locomozione					1,65
Arti di lato					0,58
Arti dietro					1,09
Piede angolo					0,93
Attacco anteriore					3,26
Attacco post. altezza					3,85
Attacco post. larghezza					2,68
Legamento					3,04
Profondità mammella					2,18
Pos. capezzoli anteriori					1,74
Pos. capezzoli posteriori					2,07
Capezzoli dimensione					-0,15

-1 -0,5 0 +0,5 +1 +1,5 +2

► MORFOLOGIA (75% ATT.)

Tipo **+1,67** ICM **+2,74** IAP **+1,76**

Statura					2,25
Forza-Vigore					1,54
Profondità					0,39
Angolosità					0,69
Groppa angolo					-0,31
Groppa larghezza					1,26
Conformazione					2,16
Locomozione					1,17
Arti di lato					-1,76
Arti dietro					1,62
Piede angolo					3,44
Attacco anteriore					3,17
Attacco post. altezza					2,31
Attacco post. larghezza					1,90
Legamento					1,04
Profondità mammella					3,14
Pos. capezzoli anteriori					0,23
Pos. capezzoli posteriori					-0,20
Capezzoli dimensione					0,39

-1 -0,5 0 +0,5 +1 +1,5 +2

LUIS-OOH
INSEME

TORTU

IT018990253937 - TL TM TV TY - 324

MOJO

Medley x Jedi

GUARANTEE

Luis-Ooh Guarantee
Frìsia

ARAXIS

Ekkel PG Jill B+83

GPFT +4348

IES 1049€

ICS-PR 997€

► PRODUZIONE (75% ATT.)

Latte	% Grasso	Kg Grasso	% Proteina	Kg Proteina
+1074kg	+0,09	+56	0,26	+69
K Caseina BE		Beta Lattoglobulina AA		Beta Caseina A1A2

► GESTIONALE

Cellule Somatiche	110	Facilità Parto	99
Longevità	115	Parto figlie	105
Fertilità figlie	108	Mungibilità	108

Aplotipi Free, e notevoli tratti salute completano le informazioni di questo figlio di Mojo proveniente dalla De-Su Farm.


Getin
GENETICA TOP INSEME


IMA 106


Luis-Ooh Guarantee Frìsia - Madre di Tortu

► MORFOLOGIA (69% ATT.)

Tipo **+1,02** ICM **+2,25** IAP **+0,13**

Statura					1,39
Forza-Vigore					-0,42
Profondità					-1,31
Angolosità					1,46
Groppa angolo					0,83
Groppa larghezza					1,64
Conformazione					1,04
Locomozione					-0,32
Arti di lato					-1,17
Arti dietro					-0,21
Piede angolo					0,97
Attacco anteriore					1,88
Attacco post. altezza					1,85
Attacco post. larghezza					0,60
Legamento					2,20
Profondità mammella					3,08
Pos. capezzoli anteriori					0,57
Pos. capezzoli posteriori					0,63
Capezzoli dimensione					-0,98

-1 -0,5 0 +0,5 +1 +1,5 +2

SABBIONA
INSEME

TSUNAMI

IT098990806252 - TL TM TV TY - 243

KONRAD

Hotjob x Jedi

DISCJOCKEY

Sabbiona Magic MB86

APPLICABLE

Sabbiona Tania EX92

GPFT +4072

IES 711€

ICS-PR 696€

► PRODUZIONE (75% ATT.)

Latte	% Grasso	Kg Grasso	% Proteina	Kg Proteina
+445kg	+0,22	+46	+0,25	+44
K Caseina AB		Beta Lattoglobulina AB		Beta Caseina A1A1

► GESTIONALE

Cellule Somatiche	110	Facilità Parto	99
Longevità	110	Parto figlie	107
Fertilità figlie	106	Mungibilità	101

Direttamente dalla famiglia di Tantum, proveniente dalla Formation Tate con padre Konrad. Morfologia importante con attacchi di mammella fortissimi. Ne vedremo delle belle!

3° Toro Genomico per ICM Italia.
TOP 5 Genomici per ICM Italia



Sabbiona Insieme Tsunami

► MORFOLOGIA (75% ATT.)

Tipo **+2,14** ICM **+3,61** IAP **+0,49**

Statura					2,79
Forza-Vigore					1,57
Profondità					0,65
Angolosità					1,36
Groppa angolo					-1,26
Groppa larghezza					2,90
Conformazione					3,02
Locomozione					-0,22
Arti di lato					-1,64
Arti dietro					0,79
Piede angolo					1,69
Attacco anteriore					4,18
Attacco post. altezza					4,31
Attacco post. larghezza					3,14
Legamento					3,19
Profondità mammella					4,20
Pos. capezzoli anteriori					2,52
Pos. capezzoli posteriori					3,00
Capezzoli dimensione					-1,44

-1 -0,5 0 +0,5 +1 +1,5 +2

Polled

DEL SANTO
INSEME

WALLY RED PR

IT098990790444 - TL TM TV TY PC R - 423



Del Santo Inseme Wally Red P

SOLITAIR P

ABI RED PP

IMPRESSION

Mr Salvatore x Balisto

Del Santo Barletta
MB88

Del Santo Sails EX90

GPFT +3755

IES 853€

ICS-PR 501€

► PRODUZIONE (75% ATT.)

Latte	% Grasso	Kg Grasso	% Proteina	Kg Proteina
+1532kg	+0,27	+87	+0,17	+69
K Caseina BB	Beta Lattoglobulina AA	Beta Caseina A2A2		

► GESTIONALE

Cellule Somatiche	97	Facilità Parto	112
Longevità	112	Parto figlie	108
Fertilità figlie	97	Mungibilità	104

3,85% -3,65 - 4,09% - 4,11% - 3,73% - 3,71%
è la sequenza del tenore in proteine delle vacche
dietro a questo toro, punteggiate VG e EX.

Esclusivo per combinazione di latte e alte percentuali, outcross,
K BB, A2A2 e facilissimo al parto.
Esclusivo perché è rosso e polled!



► MORFOLOGIA (75% ATT.)

Tipo **+0,91** ICM **+1,21** IAP **+1,61**

Statura					0,03
Forza-Vigore					-0,21
Profondità					-0,28
Angolosità					1,00
Groppa angolo					-1,06
Groppa larghezza					0,30
Conformazione					0,24
Locomozione					2,43
Arti di lato					0,75
Arti dietro					2,11
Piede angolo					0,08
Attacco anteriore					1,93
Attacco post. altezza					1,56
Attacco post. larghezza					1,28
Legamento					0,04
Profondità mammella					1,37
Pos. capezzoli anteriori					-0,31
Pos. capezzoli posteriori					-0,72
Capezzoli dimensione					-0,90

-1 -0,5 0 +0,5 +1 +1,5 +2

Novità

DELLAROSSA
INSEME

WODOO

IT004992267916 - ET TL TM - 234



Juniper Outside Wish EX-95

ZAZZLE

ACHIEVER

DELTA

Marius x Topshot

Juniper-JLC Achiver
WishTTM Delta Wonder
Woman MB88

GPFT +4271

IES 926€

ICS-PR 903€

► PRODUZIONE (75% ATT.)

Latte	% Grasso	Kg Grasso	% Proteina	Kg Proteina
+1661kg	+0,61	+137	+0,17	+77
K Caseina BE	Beta Lattoglobulina AB	Beta Caseina A1A1		

► GESTIONALE

Cellule Somatiche	103	Facilità Parto	106
Longevità	106	Parto figlie	118
Fertilità figlie	102	Mungibilità	113

Altro grande toro derivante dal programma GETIN, tramite una sequenza
di blasonati riproduttori si arriva ad una delle figlie di Outside più famose:
la Wish Ex95! Campione per kg di materia utile (OLTRE 200).

WODOO darà alle sue figlie delle caratteristiche idonee per le stalle di grandi
dimensioni (statura media e groppa ottime). Il toro è molto facile al parto.



► MORFOLOGIA (75% ATT.)

Tipo **+1,19** ICM **+1,19** IAP **-0,38**

Statura					1,06
Forza-Vigore					-0,53
Profondità					0,56
Angolosità					2,80
Groppa angolo					0,46
Groppa larghezza					0,76
Conformazione					1,37
Locomozione					0,18
Arti di lato					1,30
Arti dietro					-0,98
Piede angolo					0,96
Attacco anteriore					1,63
Attacco post. altezza					2,23
Attacco post. larghezza					1,79
Legamento					1,60
Profondità mammella					1,21
Pos. capezzoli anteriori					1,42
Pos. capezzoli posteriori					1,85
Capezzoli dimensione					-1,93

-1 -0,5 0 +0,5 +1 +1,5 +2

L'indice ICM

La nuova formulazione sostituisce quella del 1993 studiata in funzione delle correlazioni genetiche con la longevità ed include i caratteri lineari relativi alla posizione dei capezzoli anteriori e posteriori e alla dimensione dei capezzoli anteriori. L'inserimento di questi nuovi caratteri prevede anche un intervallo ottimo al di fuori del quale il peso diventa negativo.

La Tabella che segue riporta in sintesi la differenza tra l'ICM 1993 e l'ICM 2021 con l'importanza attribuita ai singoli lineari e, per i capezzoli, il livello che viene premiato.

L'ICM è incluso nella formula del PFT con un peso del 9% e questa modifica è andata ad influenzare la classifica di tori e manze/vacche.

Indice	ICM 1993 peso %	ICM 2021	
		Peso %	Punto ottimale
Forza attacco anteriore	19	20	-
Altezza attacco posteriore	17	20	-
Legamento	21	15	-
Profondità mammella	26	20	-
Posizione capezzoli anteriori	17	10	da 0 a 1
Lunghezza capezzoli anteriori	0	5	da +0,5 a +1,5
Posizione capezzoli posteriori	0	10	da -1,5 a -0,5

I tori TOP PER ICM

Nome	Padre	Madre	Icm	gPFT	Kg Lt	Fert	Parto	Tipo	A & P	Attacco anteriore	Altezza attacco posteriore	Larghezza attacco posteriore	Legamento	Profondità mammella	Posizione capezzoli anteriori	Posizione capezzoli posteriori	Dimensione capezzoli
TSUNAMI	KONRAD	DISCJOCKEY	3,61	4072	445	106	99	2,14	0,49	4,18	4,31	3,14	3,19	4,20	2,52	3,00	-1,44
BLANCO	EINSTEIN	CASPER	3,26	4543	1134	104	100	2,30	1,54	4,06	3,56	3,47	2,28	2,74	1,38	0,78	-0,62
RAVASIO	SHARPE	SILVER	3,17	3967	1484	101	99	2,18	2,67	4,06	3,41	2,31	3,00	3,18	2,14	2,20	-0,85
SHARPE	ALTA1STCLASS	EPIC	3,04	4007	2496	99	103	1,70	2,12	3,34	3,52	0,69	2,54	2,88	1,33	1,58	-0,55
NIVEN	SOUND SYSTEM	OCTAVIAN	3,01	3945	2016	100	100	2,15	0,47	2,79	4,43	2,92	2,56	2,05	0,70	1,72	1,37
DISTEFANO	HOTHAND	TOOHOT	2,98	4464	1437	103	109	1,75	0,87	2,82	3,18	3,78	2,95	2,65	1,00	0,89	-0,14
BRUNELLESCHI	DATLINE	SOUND SYSTEM	2,94	4125	1547	101	99	2,47	2,07	3,98	3,56	3,45	2,30	2,66	2,52	1,49	-0,75
CRACCO PP	HOTSPOT	BANDARES	2,91	3972	926	103	103	1,52	2,20	4,11	2,68	-0,01	0,41	3,90	-0,56	-0,96	-0,10
SONIK	MACHONE	SOUND SYSTEM	2,91	4494	1333	104	97	2,28	1,14	3,26	3,85	2,68	3,04	2,18	1,74	2,07	-0,15
VIPITENO	DAVENPORT	SILVER	2,88	3974	967	105	100	1,58	1,18	3,28	3,32	0,56	0,18	3,27	0,54	-0,33	-0,62
KYRIOS RF	STRADIVARI	SPARK RED	2,82	4506	1397	109	110	1,78	2,67	3,03	2,43	1,94	1,27	3,71	1,01	0,55	-0,05
ROSSINI	HOTHAND	BANDARES	2,82	4277	1066	103	108	1,94	0,37	3,12	3,64	3,92	2,05	2,13	0,75	0,79	-0,87
STRADIVARI	DREAM	SOUND SYSTEM	2,74	4398	1023	108	100	1,67	1,76	3,17	2,31	1,90	1,04	3,14	0,23	-0,20	0,39
DELLO	SOUND SYSTEM	PULSAR	2,70	3814	495	106	102	1,81	0,87	4,13	2,46	1,80	1,78	3,02	2,13	1,51	-0,75
ATLAS	BOULEVARD	PADAWAN	2,67	4248	824	111	108	1,48	3,14	2,97	1,56	-0,19	1,59	3,71	0,90	0,20	-0,12
BRAMANTE	SOUND SYSTEM	HOTROD	2,64	4087	1170	101	106	2,29	1,85	3,46	2,81	1,32	2,50	3,27	2,24	2,53	-1,32
CROCKETT	HOTROD	JUDO	2,59	4046	933	106	99	1,49	1,27	3,27	1,83	-0,07	0,76	3,07	0,83	-0,53	0,28
SPARVIERO	COMMANDER	NUMERO UNO	2,52	3447	860	101	97	1,52	1,38	2,93	2,83	1,09	1,34	2,71	2,14	0,41	0,98
BARBERA	GATEDANCER	RUBICON	2,47	3846	1405	105	102	1,59	0,53	3,07	4,05	1,40	2,38	2,34	2,40	3,25	-0,93
BELLAGIO	IMAX	HOTROD	2,44	3946	683	106	102	2,03	2,36	3,37	3,18	1,10	2,22	3,38	2,66	2,00	-2,25
HABITUS	PHARO	SILVER	2,40	3825	1544	99	108	1,85	0,92	2,71	2,99	1,60	2,86	2,51	1,61	2,47	-1,55
MARZEMINO	SOUND SYSTEM	KINGBOY	2,38	4145	1360	107	103	1,94	1,19	2,62	3,22	2,60	2,87	2,09	2,51	2,14	0,45
BARONE ROSSO	SANTORIUS	BREAKER	2,32	3836	1517	98	102	1,36	1,73	2,62	3,03	1,36	1,21	1,86	-1,17	-1,37	1,61
KING RED P	GIO P-RF	GYWER	2,26	4985	1287	114	115	1,67	3,94	2,89	3,25	0,52	0,52	2,26	1,56	0,60	-0,87
TORTU	MOJO	GUARANTEE	2,25	4348	1074	108	99	1,02	0,13	1,88	1,85	0,60	2,20	3,08	0,57	0,63	-0,98

Indice Mungitura Automatizzata (IMA)

La Tabella che segue riporta caratteri che compongono il nuovo indice IMA e la loro importanza percentuale.

Per la posizione dei capezzoli posteriori, la lunghezza dei capezzoli, la mungibilità e la locomozione, l'indice dà una penalità di 1 o 2 punti a: capezzoli troppo ravvicinati e corti, a % di figlie lente superiore il 5% ed a una locomozione negativa.

L'indice è uno strumento per tutti gli allevatori che puntano a selezionare animali che portino ad una mungitura più efficiente sia essa realizzata da un robot o da uno o più mungitori.

Premia i soggetti che trasmettono mammelle buone con capezzoli al centro dei quarti e non troppo corti, un livello genetico per mungibilità, cellule somatiche e locomozione ottimali.

Tabella - La composizione del nuovo indice IMA.

INDICE	ICM 2021	
	PESI %	Penalità
ICM	5	-
Posizione capezzoli posteriori	25	>2 e >3
Lunghezza capezzoli anteriori	20	<-2 e <-3
Mungibilità	20	-95 e -90
Cellule	15	-
Locomozione	15	< 0



I TOP 20 per la MUNGITURA ROBOTIZZATA (IMA)

Nome	Padre	Madre	IMA	gPFT	Kg Lt	% Grs	Kg Grs	% Pr	Kg Pr	Cell	Long	Fert	Part	Tipo	Icm	A & P
SPRITE	AFTERBURNER	SPEAKER	113	4181	186	0,63	76	0,42	52	112	107	106	98	1,02	1,12	2,76
FARREL	HALOGEN	MOGUL	112	3353	496	-0,12	5	-0,02	15	106	113	111	105	0,92	1,64	1,83
KYRIOS RF	STRADIVARI	SPARK RED	111	4506	1397	-0,18	36	0,05	56	115	122	109	110	1,78	2,82	2,67
CRACCO PP	HOTSPOT	BANDARES	111	3972	926	-0,02	36	0,23	60	101	111	103	103	1,52	2,91	2,20
ATLAS	BOULEVARD	PADAWAN	111	4248	824	-0,17	10	0,06	33	121	122	111	108	1,48	2,67	3,14
ENTERPRISE	PENMANSHIP	BALISTO	111	3692	134	0,18	25	0,26	34	110	112	109	107	0,21	0,80	1,47
GALAHAD	BATTLECRY	AGENCY	111	3770	260	0,43	58	0,26	38	111	112	102	99	0,63	1,56	2,31
STRADIVARI	DREAM	SOUND SYSTEM	110	4398	1023	0,18	60	0,27	67	104	111	108	100	1,67	2,74	1,76
KING RED P	GIO P-RF	GYWER	110	4985	1287	0,14	69	0,20	70	111	122	114	115	1,67	2,26	3,94
MINARDI	DATELINE	SUPERSTAR	110	4414	1189	0,20	69	0,18	63	113	111	106	106	1,85	2,24	1,41
MANZONI	PACKARD	JEDI	110	3789	777	0,23	52	0,15	43	112	106	103	102	1,11	2,19	1,09
JENSON	BALISTO	EPIC	109	3649	1385	0,02	55	0,25	76	100	102	98	111	0,70	1,04	1,73
VIPITENO	DAVENPORT	SILVER	109	3974	967	-0,16	13	0,13	47	114	113	105	100	1,58	2,88	1,18
OTAMENDI	SILVER	JIVES	109	3720	1116	0,30	79	0,12	52	110	108	98	97	1,27	1,52	1,40
CROCKETT	HOTROD	JUDO	109	4046	933	0,46	89	0,12	46	105	108	106	99	1,49	2,59	1,27
SPARVIERO	COMMANDER	NUMERO UNO	109	3447	860	0,09	43	0,12	43	102	104	101	97	1,52	2,52	1,38
DADO	OUTBACK	FRANCHISE	109	4088	791	0,49	87	0,14	42	108	120	106	119	0,85	1,40	2,23
VANHALEN	MONTROSS	MCCUTCHEN	108	3665	1263	0,11	61	0,07	51	104	109	100	103	1,59	2,10	2,20
BARONE ROSSO	SANTORIUS	BREAKER	108	3836	1517	-0,01	56	0,18	71	101	106	98	102	1,36	2,32	1,73
SHARPE	ALTA1STCLASS	EPIC	107	4007	2496	-0,16	77	-0,10	73	102	112	99	103	1,70	3,04	2,12
DISTEFANO	HOTHAND	TOOHOT	107	4464	1437	0,33	92	0,18	69	110	115	103	109	1,75	2,98	0,87
SCANSANO	PADAWAN	RUBICON	107	4090	1281	-0,17	26	0,14	59	105	113	112	103	0,70	1,59	1,22
BLANCO	EINSTEIN	CASPER	107	4543	1134	0,42	98	0,19	65	112	113	104	100	2,30	3,26	1,54
AFFLECK	CHARLEY	MONTEREY	107	3696	1109	0,10	55	0,19	59	104	109	99	102	1,20	1,39	2,28
WALLY RED P	SOLITAIR P	ABI RED PP	107	3755	1532	0,27	87	0,17	69	97	112	97	112	0,91	1,21	1,61



Tori provati

I tori provati sono tutti quei riproduttori di cui sono state misurate le effettive **performances produttive, riproduttive e morfo-funzionali** di almeno 30 figlie a 120 gg di lattazione distribuite in almeno 30 diversi allevamenti.

Hanno un'attendibilità minima dell'80%.



I tori di cui è possibile vedere **come sono** e **come si comportano** le figlie.



Hanno **maggiore accuratezza** ed il loro **valore genetico** è **più stabile**.



Utilizzare tori provati **dà più sicurezza** ma riduce la velocità di miglioramento genetico.

TORI PROVATI

NOME	Padre	Madre	gPFT	IES €	ICS-PR €	Kg Lt	% Grs	Kg Grs	% Pr	Kg Pr	Cell	Long	Fert	Parto	Tipo	Icm	A & P
NEUTRON	CHARLEY	POWERBALL P	4220	944	1143	2346	-0,44	36	0,06	88	106	109	104	106	1,21	1,64	1,19
SPRITE	AFTERBURNER	SPEAKER	4181	894	806	186	0,63	76	0,42	52	112	107	106	98	1,02	1,12	2,76
MARZEMINO	SOUND SYSTEM	KINGBOY	4145	813	772	1360	0,21	78	0,08	55	105	108	107	103	1,94	2,38	1,19
BRAMANTE	SOUND SYSTEM	HOTROD	4087	725	695	1170	0,23	72	0,17	60	107	107	101	106	2,29	2,64	1,85
IMPERO	HOTROD	NUMERO UNO	4070	732	780	1016	0,11	52	0,17	53	111	106	106	95	1,67	1,73	2,42
CROCKETT	HOTROD	JUDO	4046	742	529	933	0,46	89	0,12	46	105	108	106	99	1,49	2,59	1,27
SHARPE	ALTA1STCLASS	EPIC	4007	838	537	2496	-0,16	77	-0,10	73	102	112	99	103	1,70	3,04	2,12
RAVASIO	SHARPE	SILVER	3967	727	595	1484	0,08	66	-0,01	49	107	111	101	99	2,18	3,17	2,67
NIVEN	SOUND SYSTEM	OCTAVIAN	3945	615	320	2016	0,15	96	0,03	71	99	103	100	100	2,15	3,01	0,47
FALETTI	PERSEUS	MARDI GRAS	3858	877	765	927	0,08	47	0,15	50	98	112	108	111	1,12	1,77	0,85
ROBY	CHARLEY	SILVER	3858	981	1016	765	0,36	72	0,16	43	112	114	106	105	0,48	0,42	1,66
BARBERA	GATEDANCER	RUBICON	3846	652	539	1405	0,04	59	0,06	53	102	107	105	102	1,59	2,47	0,53
LETOISSIER	MISSOURI	GALAXY	3838	762	762	2106	-0,15	63	-0,01	71	108	108	99	96	0,96	1,33	1,35
MONZON	HOTROD	MCCUTCHEN	3817	672	450	1486	0,08	69	0,11	64	101	108	100	105	1,68	1,68	1,75
LAFAYETTE	PULSAR	SUPERSIRE	3805	793	599	617	0,32	61	0,24	48	104	108	110	99	0,25	0,33	-0,71
GALAHAD	BATTLECRY	AGENCY	3770	753	538	260	0,43	58	0,26	38	111	112	102	99	0,63	1,56	2,31
OTAMENDI	SILVER	JIVES	3720	722	573	1116	0,30	79	0,12	52	110	108	98	97	1,27	1,52	1,40
AFLECK	CHARLEY	MONTEREY	3696	745	501	1109	0,10	55	0,19	59	104	109	99	102	1,20	1,39	2,28
ENTERPRISE	PENMANSHIP	BALISTO	3692	848	918	134	0,18	25	0,26	34	110	112	109	107	0,21	0,80	1,47
VANHALEN	MONTROSS	MCCUTCHEN	3665	693	541	1263	0,11	61	0,07	51	104	109	100	103	1,59	2,10	2,20
JENSON	BALISTO	EPIC	3649	644	395	1385	0,02	55	0,25	76	100	102	98	111	0,70	1,04	1,73
MALTESE	EAGLE	CHAPEAU	3598	631	539	1339	0,21	76	-0,09	36	110	109	100	107	2,23	1,53	2,22
KAUNAS	DEMAN	MAN-OMAN	3560	612	480	458	0,26	46	0,18	36	107	108	103	105	1,55	1,28	3,10
DOLCETTO	HOTLINE	DRACO	3555	446	181	990	0,38	79	0,09	45	103	102	99	102	1,75	2,07	1,76
OPPERMAN	CHARLEY	SUPERSHOT	3542	660	649	524	0,04	24	0,10	29	107	113	109	108	0,94	1,80	-0,16
HONEY TRAP	ABBOTT	BALISTO	3534	700	426	-484	0,33	17	0,40	27	100	112	106	105	1,51	1,50	2,63
JEZAIL	PENMANSHIP	BALISTO	3529	703	425	284	0,09	22	0,18	29	96	111	114	109	0,87	1,01	0,34
STOCKMAN	OAK	HILL	3514	602	633	1642	-0,21	38	-0,05	50	111	107	101	97	0,53	1,10	-0,27
TUDOR	ZANZIBAR	MOGUL	3509	680	670	598	-0,15	7	0,06	28	110	109	112	95	0,02	0,33	0,50
BLAISE	ALTA1STCLASS	EJECT	3503	636	474	1287	-0,19	27	-0,05	38	105	112	104	110	0,86	2,21	0,78
STAFFORD	DEMAN	NUMERO UNO	3490	596	330	-146	0,25	23	0,17	14	102	108	111	104	1,67	1,52	3,56
TORTONI	HOTROD	MCCUTCHEN	3485	523	298	926	0,25	65	0,04	35	107	107	101	100	1,81	1,58	2,80
BORSALINO	ZANZIBAR	EJECT	3480	637	452	796	-0,16	14	0,12	42	102	108	110	105	-0,03	0,64	-0,40
LETTERMAN	ZANZIBAR	MOGUL	3478	623	326	764	0,24	55	0,23	52	100	105	102	111	0,35	1,07	-0,45
ROLDAN	JACEY	ROBUST	3476	536	397	1123	0,12	56	0,07	46	106	104	103	101	0,80	1,01	0,02
MOONDANCE	HOTROD	MCCUTCHEN	3472	556	148	2499	-0,47	38	-0,08	75	93	109	95	105	2,41	2,03	2,50
LONSTRIDE	HOTROD	CONTROL	3458	509	287	1209	-0,16	32	0,00	42	105	106	103	97	1,47	1,88	1,38
SERRANO	BALISTO	SHOUT	3449	491	263	322	0,37	55	0,27	42	104	105	99	102	1,38	1,70	1,74
SPARVIERO	COMMANDER	NUMERO UNO	3447	462	191	860	0,09	43	0,12	43	102	104	101	97	1,52	2,52	1,38
CHEROCKEE	SILVER	MCCUTCHEN	3440	488	133	988	0,17	57	0,09	43	99	104	100	91	2,03	2,18	3,20
NUREYEV	BATTLECRY	CASHCOIN	3440	606	529	-228	0,36	31	0,08	2	114	112	108	104	1,07	2,31	1,74
SALGADO	POWERBALL P	MASCALESE	3440	489	350	990	0,13	50	0,10	44	103	104	106	95	0,47	1,19	-1,98
JOFFRE	SUPERSIRE	BOWSER	3430	643	462	1124	0,08	53	0,16	56	104	107	102	103	-0,84	0,06	-1,86
PIAZZOLA	KOBRA	SUPERSIRE	3426	631	349	51	0,56	62	0,25	29	101	106	106	103	0,70	0,89	1,79
POLDARK	GLORIOSO	SUPERSIRE	3424	542	305	1440	0,22	81	0,01	50	105	104	102	101	0,34	0,42	-1,37
KOSDAN	LEEROY	EUDON	3417	625	340	633	0,17	43	0,10	33	103	114	101	108	1,26	2,04	1,18
STARTREK	ALTA1STCLASS	WAIGOO	3415	550	163	-434	0,49	39	0,26	14	103	111	107	99	0,91	2,16	0,98
ACADEMIC	DOORMAN	PLANET	3415	460	258	74	0,38	45	0,19	24	109	107	103	94	1,75	1,04	2,23
ARENAS	PENMANSHIP	OAK	3403	587	464	977	-0,20	18	0,06	41	101	107	106	107	0,93	1,55	0,42
ROBLES	NUMERO UNO	GOLDWYN	3395	507	371	-313	0,23	11	0,19	9	105	106	115	100	0,09	1,46	-0,01

GO-FARM

BRAMANTE

IT019991671675 - TL TV TY - 243

 IL SEME SESSATO *Made in Italy*
FOEMINA
 Sexed **ULTRA 4M**

SOUND SYSTEM

Silver x Supersire

HOTROD

Go-Farm-Bank

MCCUTCHEN

Go-Farm Brashine
EX91

GPFT +4087

IES 725€

ICS-PR 695€

PRODUZIONE basato su 514 figlie in 182 allevamenti (96% ATT)

Latte	% Grasso	Kg Grasso	% Proteina	Kg Proteina
+1170kg	+0,23	+72	+0,17	+60
K Caseina AE		Beta Lattoglobulina AA		Beta Caseina A1A2

GESTIONALE

Cellule Somatiche	107	Facilità Parto	106
Longevità	107	Parto figlie	115
Fertilità figlie	101	Mungibilità	109

La grande O-Man Biffy VG86 attraverso molteplici generazioni VG e EX ha prodotto un figlio di Sound System di cui aspettavamo con ansia di vedere le figlie in latte.

Ampie e larghe, con ottimi arti, sono soggetti che si distinguono per la forza degli attacchi della mammella.

89% delle figlie punteggiate in prima lattazione ha ricevuto la qualifica di Buono + o MB.



Casa Bianca Bramante ODILE MB85

MORFOLOGIA basato su 217 figlie in 94 allevamenti (92% ATT)

 Tipo **+2,29** ICM **+2,64** IAP **+1,85**

Statura					3,03
Forza-Vigore					1,12
Profondità					1,14
Angolosità					2,25
Groppa angolo					1,40
Groppa larghezza					2,29
Conformazione					3,42
Locomozione					1,76
Arti di lato					0,29
Arti dietro					1,47
Piede angolo					3,28
Attacco anteriore					3,46
Attacco post. altezza					2,81
Attacco post. larghezza					1,32
Legamento					2,50
Profondità mammella					3,27
Pos. capezzoli anteriori					2,24
Pos. capezzoli posteriori					2,53
Capezzoli dimensione					-1,32

-1 -0.5 0 +0.5 +1 +1.5 +2

SERRA FARM
BARBERA

BARBERA

IT001991090441 - TL TV TY - 243

GATEDANCER

1stclass x Supersire

RUBICON

Mogul x Robust

CM

Sharky x Outside

GPFT +3846

IES 652€

ICS-PR 539€

PRODUZIONE basato su 93 figlie in 44 allevamenti (85% ATT)

Latte	% Grasso	Kg Grasso	% Proteina	Kg Proteina
+1405kg	+0,44	+59	+0,06	+53
K Caseina BB		Beta Lattoglobulina AB		Beta Caseina A1A2

GESTIONALE

Cellule Somatiche	102	Facilità Parto	102
Longevità	107	Parto figlie	107
Fertilità figlie	105	Mungibilità	104

Un Gatedancer proveniente da una performante famiglia di frisone, allevata e selezionata presso la Cascina Rimbosio di Torino. Bel latte con percentuali positive, ecco una specialista nel costruire vacche di mole media ma che hanno nella estrema forza degli attacchi della mammella qualcosa di notevole. Le sue figlie sono vacche fertili e facili da gestire. Vacche veloci da mungere. K Caseina BB!



Serra Farm Barbera

MORFOLOGIA basato su 15 figlie in 9 allevamenti (77% ATT)

 Tipo **+1,59** ICM **+2,47** IAP **+0,53**

Statura					1,96
Forza-Vigore					0,41
Profondità					0,54
Angolosità					1,50
Groppa angolo					-1,18
Groppa larghezza					0,89
Conformazione					1,25
Locomozione					0,04
Arti di lato					-0,77
Arti dietro					0,55
Piede angolo					0,98
Attacco anteriore					3,07
Attacco post. altezza					4,05
Attacco post. larghezza					1,40
Legamento					2,38
Profondità mammella					2,34
Pos. capezzoli anteriori					2,40
Pos. capezzoli posteriori					3,25
Capezzoli dimensione					-0,93

-1 -0.5 0 +0.5 +1 +1.5 +2

HEUER
BALISTO

JENSON

BALISTO

Bookem x Watson

EPIC

Weh Jen 33 MB86

BRONCO

Weh Jannett 87 MB85

GPFT +3649

IES 644€

ICS-PR 395€

PRODUZIONE basato su 517 figlie in 222 allevamenti (96% ATT)

Latte	% Grasso	Kg Grasso	% Proteina	Kg Proteina
+1385kg	+0,02	+55	+0,25	+76
K Caseina AB		Beta Lattoglobulina AB		Beta Caseina A2A2

GESTIONALE

Cellule Somatiche	100	Facilità Parto	111
Longevità	102	Parto figlie	111
Fertilità figlie	98	Mungibilità	106

La solidità della famiglia Janett, una delle migliori in Europa, la morfologia di Epic e la concretezza di Balisto. Elevate produzioni e proteina da un toro con molte figlie controllate. Jenson è quindi un prodotto altamente affidabile e convincente con arti funzionali e mammelle da robot. Facile al parto e Betacaseina A2A2.



DE000356761336 - TL TV TY - 423651

 IL SEME SESSATO *Made in Italy*
FOEMINA
 Sexed **ULTRA**


Gal-Farm Jenson Banca GP84 Soc. Agr. Galli Fabrizio e Marco S.S. (CR)

MORFOLOGIA basato su 182 figlie in 88 allevamenti (92% ATT)

 Tipo **+0,70** ICM **+1,04** IAP **+1,73**

Statura					0,43
Forza-Vigore					0,20
Profondità					0,13
Angolosità					0,97
Groppa angolo					-3,25
Groppa larghezza					0,81
Conformazione					0,70
Locomozione					1,64
Arti di lato					0,26
Arti dietro					2,14
Piede angolo					1,96
Attacco anteriore					0,94
Attacco post. altezza					1,73
Attacco post. larghezza					0,86
Legamento					0,73
Profondità mammella					0,43
Pos. capezzoli anteriori					0,32
Pos. capezzoli posteriori					-0,17
Capezzoli dimensione					1,09

GANDY
INSEME

MONZON

HOTROD

Jerod x Iota

MCCUTCHEN

Gandy Ludmilla B+83

PLANET

Gandy Planet
Lady Gaga B+81

GPFT +3817

IES 672€

ICS-PR 450€

PRODUZIONE basato su 185 figlie in 44 allevamenti (95% ATT)

Latte	% Grasso	Kg Grasso	% Proteina	Kg Proteina
+1486kg	+0,08	+69	+0,11	+64
K Caseina AA		Beta Lattoglobulina BB		Beta Caseina A2A2

GESTIONALE

Cellule Somatiche	101	Facilità Parto	105
Longevità	108	Parto figlie	109
Fertilità figlie	100	Mungibilità	103

La stirpe dei fratelli pieni figli della Gandy Ludmilla ha un'ulteriore protagonista! Tanto latte con percentuali positive, le sue figlie sono soggetti larghi e forti, con ottime groppe, arti molto ben impostati e mammelle con forti attacchi e capezzoli ideali. Ottima velocità di mungitura, ha parto medio/facile e trasmette la Betacaseina A2A2.



IT020991130892 - TL TV TY - 324165



Gruppo Monzon Grugni

MORFOLOGIA basato su 131 figlie in 35 allevamenti (90% ATT)

 Tipo **+1,68** ICM **+1,68** IAP **+1,75**

Statura					3,10
Forza-Vigore					2,16
Profondità					1,82
Angolosità					1,55
Groppa angolo					-0,16
Groppa larghezza					1,83
Conformazione					3,13
Locomozione					0,96
Arti di lato					-0,39
Arti dietro					2,86
Piede angolo					1,94
Attacco anteriore					1,85
Attacco post. altezza					1,87
Attacco post. larghezza					2,09
Legamento					2,08
Profondità mammella					2,25
Pos. capezzoli anteriori					1,53
Pos. capezzoli posteriori					2,06
Capezzoli dimensione					-0,88

GARIONI
SOUND

MARZEMINO

SOUND SYSTEM

Silver x Supersire

KINGBOY

Garioni Royal KB
Maelyn MB87

FREDDIE

Morningview Freddie
Mimi EX90

GPFT +4145

IES 813€

ICS-PR 772€

► PRODUZIONE basato su 303 figlie in 106 allevamenti (94% ATT)

Latte	% Grasso	Kg Grasso	% Proteina	Kg Proteina
+1360kg	+0,21	+78	+0,08	+55
K Caseina AB		Beta Lattoglobulina AA	Beta Caseina A1A2	

► GESTIONALE

Cellule Somatiche	105	Facilità Parto	103
Longevità	108	Parto figlie	108
Fertilità figlie	107	Mungibilità	107

10 generazioni EX o VG per questo figlio di System che, passando da due figlie EX di Freddie e Shottle si arriva direttamente alla Crockett Acres Durham Mae VG87.

Buone le produzioni quali/quantitative, morfologia raffinata con buona forza, ottima groppa, e una mammella specialista per la mungitura robotizzata che si svuota molto in fretta.



IT019991673056 - TL TV TY - 231

 IL SENSO SESSATO *Made in Italy*
FOEMINA
 Sexed **ULTRA**


Casa Bianca Marzemino NICANORA B+82

► MORFOLOGIA basato su 103 figlie in 45 allevamenti (88% ATT)

 Tipo **+1,94** ICM **+2,38** IAP **+1,19**

Statura					2,10
Forza-Vigore					1,43
Profondità					1,59
Angolosità					2,16
Groppa angolo					-0,38
Groppa larghezza					2,76
Conformazione					3,25
Locomozione					1,71
Arti di lato					1,36
Arti dietro					1,60
Piede angolo					1,37
Attacco anteriore					2,62
Attacco post. altezza					3,22
Attacco post. larghezza					2,60
Legamento					2,87
Profondità mammella					2,09
Pos. capezzoli anteriori					2,51
Pos. capezzoli posteriori					2,14
Capezzoli dimensione					0,45

-1 -0,5 0 +0,5 +1 +1,5 +2

GANDY INS

MOONDANCE

HOTROD

Jerod x Iota

MCCUTCHEN

Gandy Ludmilla B+83

PLANET

Gandy Planet Lady
Gaga B+81

GPFT +3472

IES 556€

ICS-PR 148€

► PRODUZIONE basato su 848 figlie in 280 allevamenti (98% ATT)

Latte	% Grasso	Kg Grasso	% Proteina	Kg Proteina
+2499kg	-0,47	+38	-0,08	+75
K Caseina AA		Beta Lattoglobulina BB	Beta Caseina A2A2	

► GESTIONALE

Cellule Somatiche	93	Facilità Parto	105
Longevità	109	Parto figlie	108
Fertilità figlie	95	Mungibilità	104

La genetica made in Italy riesce spesso, a costruire qualcosa di davvero speciale. Questa famiglia, interamente sviluppata presso l'allevamento Gandy di Mantova, ne è un ottimo esempio.

Moondance riesce a essere, contemporaneamente, al vertice per incremento produttivo sostenuto da ottime groppe e arti funzionali e di qualità. Il toro è facile al parto e Betacaseina A2A2!



IT020991130893 - TL TV TY - 234165

 IL SENSO SESSATO *Made in Italy*
FOEMINA
 Sexed **ULTRA**


New Flowers Farm Hametisty VG86

► MORFOLOGIA basato su 498 figlie in 186 allevamenti (95% ATT)

 Tipo **+2,41** ICM **+2,03** IAP **+2,50**

Statura					3,39
Forza-Vigore					1,44
Profondità					1,69
Angolosità					2,47
Groppa angolo					1,91
Groppa larghezza					3,30
Conformazione					3,87
Locomozione					1,87
Arti di lato					-1,60
Arti dietro					3,43
Piede angolo					2,54
Attacco anteriore					2,89
Attacco post. altezza					2,76
Attacco post. larghezza					3,44
Legamento					2,31
Profondità mammella					2,47
Pos. capezzoli anteriori					2,69
Pos. capezzoli posteriori					2,51
Capezzoli dimensione					-2,23

-1 -0,5 0 +0,5 +1 +1,5 +2

ZANI
SOUND SYSTEM

NIVEN

SOUND SYSTEM

Silver x Supersire

OCTAVIAN

Zani Octavian Noemy
MB88

MASSEY

Zani Massey Cecilia
EX91

GPFT +3945

IES 615€

ICS-PR 320€

► PRODUZIONE basato su 317 figlie in 134 allevamenti (93% ATT)

Latte	% Grasso	Kg Grasso	% Proteina	Kg Proteina
+2016kg	+0,15	+96	+0,03	+71
K Caseina BB		Beta Lattoglobulina AB		Beta Caseina A1A2

► GESTIONALE

Cellule Somatiche	99	Facilità Parto	100
Longevità	103	Parto figlie	100
Fertilità figlie	100	Mungibilità	108

*Fratello pieno della madre di Stradivari,
quindi fa parte di quella immensa fucina di talenti
che questa super famiglia sta sfornando periodicamente.
Alto a latte con buone percentuali, notevole miglioratore della forza,
dà vacche larghe e ampie.*



IT017991891820 - TL TV TY - 234

IL SEME SESSATO *Made in Italy*
FOEMINA
Sexed **ULTRA**

Zani Sound System Niven

► MORFOLOGIA basato su 99 figlie in 46 allevamenti (88% ATT)

Tipo **+2,15** ICM **+3,01** IAP **+0,47**

Statura					2,66
Forza-Vigore					1,81
Profondità					2,21
Angolosità					3,41
Groppa angolo					-0,83
Groppa larghezza					2,30
Conformazione					3,10
Locomozione					1,33
Arti di lato					2,28
Arti dietro					0,50
Piede angolo					1,49
Attacco anteriore					2,79
Attacco post. altezza					4,43
Attacco post. larghezza					2,92
Legamento					2,56
Profondità mammella					2,05
Pos. capezzoli anteriori					0,70
Pos. capezzoli posteriori					1,72
Capezzoli dimensione					1,37

-1 -0,5 0 +0,5 +1 +1,5 +2

WELCOME 3413

PRESSLEY

LEGENDARY

Damaris x Cameron

SILVER

Mogul x Snowman

JACEY

Iota x Massey

GPFT +4130

IES 945€

ICS-PR 842€

► PRODUZIONE basato su 103 figlie in 37 allevamenti (89% ATT)

Latte	% Grasso	Kg Grasso	% Proteina	Kg Proteina
+781kg	+0,44	+82	+0,18	+47
K Caseina AB		Beta Lattoglobulina AB		Beta Caseina A1A2

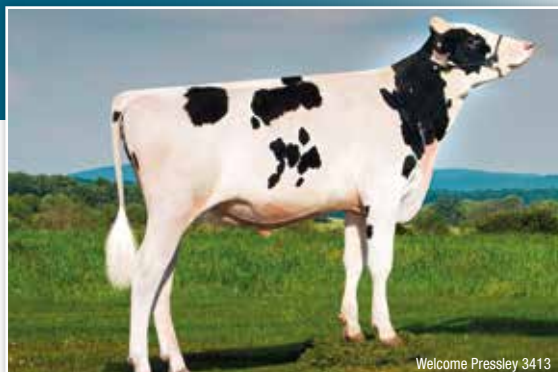
► GESTIONALE

Cellule Somatiche	104	Facilità Parto	110
Longevità	115	Parto figlie	110
Fertilità figlie	107	Mungibilità	107

*Certificato ottimamente costruito per questo esclusivo figlio di Legendary.
La famiglia è profondissima è sviluppata presso la nota azienda Welcome
Stock Farm. In questo certificato sono presenti molte delle pietre miliari
della razza Holstein. Gran miglioratore delle percentuali, questo toro
è fortissimo nel trasmettere arti ideali e capezzoli al centro dei quarti.
La velocità di mungitura è elevata e le figlie sono molto sane. In aggiunta,
il suo seme è tra i più fertili sul mercato. Toro da manze!*



US003138817741 - TL TV TY- 453



Welcome Pressley 3413

► MORFOLOGIA basato su 49 figlie in 15 allevamenti (83% ATT)

Tipo **+1,66** ICM **+1,86** IAP **+2,44**

Statura					2,04
Forza-Vigore					1,41
Profondità					1,01
Angolosità					1,31
Groppa angolo					-1,45
Groppa larghezza					1,36
Conformazione					2,07
Locomozione					2,41
Arti di lato					-0,36
Arti dietro					2,55
Piede angolo					2,20
Attacco anteriore					2,56
Attacco post. altezza					1,44
Attacco post. larghezza					0,52
Legamento					1,26
Profondità mammella					2,66
Pos. capezzoli anteriori					1,25
Pos. capezzoli posteriori					0,16
Capezzoli dimensione					-1,01

-1 -0,5 0 +0,5 +1 +1,5 +2

R DG

NEUTRON

NL000715951660 - TL TV TY - 231465

 IL SEME SESSATO *Made in Italy*
FOEMINA
 Sexed **ULTRA**


Kriska Neutron Laurie VG87

CHARLEY

Supershot x Mogul

POWERBALL

R DG Noa

NUMERO UNOTir-An N.U.Nyala
MB86**GPFT +4220****IES 944€****ICS-PR 1143€**
PRODUZIONE basato su 2078 figlie in 581 allevamenti (99% ATT)

Latte	% Grasso	Kg Grasso	% Proteina	Kg Proteina
+2346kg	-0,44	+36	+0,06	+88
K Caseina BB	Beta Lattoglobulina AA	Beta Caseina A2A2		

GESTIONALE

Cellule Somatiche	106	Facilità Parto	106
Longevità	109	Parto figlie	116
Fertilità figlie	104	Mungibilità	106

La famiglia Neblina è una prestigiosa costruttrice di talenti Holstein e Neutron ne è una delle prove più importanti. 85% delle figlie punteggiate in prima lattazione ha ricevuto la qualifica di Buono + o MB. Ottime groppe, buoni arti e mammelle ideali per la mungitura a robot. Sono vacche sane e fertili. K Caseina BB e Betacaseina A2A2 e alta fertilità...che volere di più?
1° Toro Provato per kg PR in Italia
3° Toro Provato per kg latte in Italia


MORFOLOGIA basato su 954 figlie in 307 allevamenti (97% ATT)

 Tipo **+1,21** ICM **+1,64** IAP **+1,19**

Statura	>	2,36
Forza-Vigore	>	0,34
Profondità	>	0,06
Angolosità	>	0,89
Groppa angolo	>	-0,26
Groppa larghezza	>	2,07
Conformazione	>	2,29
Locomozione	>	1,99
Arti di lato	>	1,01
Arti dietro	>	1,03
Piede angolo	>	0,99
Attacco anteriore	>	2,18
Attacco post. altezza	>	1,78
Attacco post. larghezza	>	0,45
Legamento	>	2,39
Profondità mammella	>	1,96
Pos. capezzoli anteriori	>	2,15
Pos. capezzoli posteriori	>	2,38
Capezzoli dimensione	>	-0,28

-1 -0,5 0 +0,5 +1 +1,5 +2

CORVINI
INSEME

RAVASIO

IT098990608731 - TL TV TY - 234

 IL SEME SESSATO *Made in Italy*
FOEMINA
 Sexed **ULTRA**


Aiola Ravasio USSY 222 MB86

SHARPE

1stclass x Epic

SILVER

Corvini Sissi MB87

SUPERSIRE

Corvini Siria MB85

GPFT +3967**IES 727€****ICS-PR 595€**
PRODUZIONE basato su 301 figlie in 119 allevamenti (94% ATT)

Latte	% Grasso	Kg Grasso	% Proteina	Kg Proteina
+1484kg	+0,08	+66	-0,01	+49
K Caseina BB	Beta Lattoglobulina AB	Beta Caseina A1A2		

GESTIONALE

Cellule Somatiche	107	Facilità Parto	99
Longevità	111	Parto figlie	102
Fertilità figlie	101	Mungibilità	108

Degno erede del padre Sharpe, discende, tramite ottimi toro che hanno fatto la storia, da una grande famiglia sviluppata presso uno dei migliori allevamenti che fanno selezione in Italia, i Corvini di Lodi. Le Ravasio sono sicuramente le bovine che tutti noi vorremmo in stalla: produttive ma con una morfologia superiore, la mammelle sono da ammirare, fortissime negli attacchi e con capezzoli medi, molte le figlie già valutate VG.

TOP 5 Provato per ICM Italia

MORFOLOGIA basato su 149 figlie in 59 allevamenti (90% ATT)

 Tipo **+2,18** ICM **+3,17** IAP **+2,67**

Statura	>	2,39
Forza-Vigore	>	1,37
Profondità	>	0,58
Angolosità	>	0,62
Groppa angolo	>	0,59
Groppa larghezza	>	1,39
Conformazione	>	2,65
Locomozione	>	2,70
Arti di lato	>	-1,01
Arti dietro	>	2,71
Piede angolo	>	1,51
Attacco anteriore	>	4,06
Attacco post. altezza	>	3,41
Attacco post. larghezza	>	2,31
Legamento	>	3,00
Profondità mammella	>	3,18
Pos. capezzoli anteriori	>	2,14
Pos. capezzoli posteriori	>	2,20
Capezzoli dimensione	>	-0,85

-1 -0,5 0 +0,5 +1 +1,5 +2

FANTASY
ALLMEI

SHARPE

IT001990871408 - TL TV TY - 234156

IL SEME SESSATO *Made in Italy*
FOEMINA
Sexed **ULTRA**

Sharpe Drama EX91

1STCLASS**EPIC****HAYDEN**

Numero Uno x Dorcy

Sepia MB85

Sabrin 192 MB85

GPFT +4007**IES 838€****ICS-PR 537€**► **PRODUZIONE** basato su **2532** figlie in **637** allevamenti (**99% ATT**)

Latte	% Grasso	Kg Grasso	% Proteina	Kg Proteina
+2496kg	-0,16	+77	-0,10	+73
K Caseina BE		Beta Lattoglobulina AA		Beta Caseina A1A2

► **GESTIONALE**

Cellule Somatiche	102	Facilità Parto	103
Longevità	112	Parto figlie	99
Fertilità figlie	99	Mungibilità	108

Uno dei migliori figli di 1st Class al mondo, ampiamente il migliore dal punto di vista produttivo, direttamente dalla famiglia Elton Steph! Estreme produzioni con un dato ICM superiore a 3,00 è qualcosa di difficilmente eguagliabile.

Consigliato per chi vuole avere vacche in stalla con statura media, ottima ossatura, ideale locomozione, groppe ben inclinate e mammelle bellissime, giuste per il robot di mungitura.

2° Toro Provato per kg latte in Italia.

► **MORFOLOGIA** basato su **1787** figlie in **499** allevamenti (**98% ATT**)Tipo **+1,70** ICM **+3,04** IAP **+2,12**

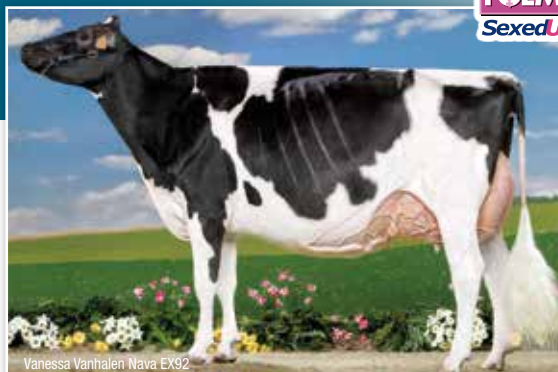
Statura					0,93
Forza-Vigore					-0,55
Profondità					-0,49
Angolosità					0,85
Groppa angolo					2,37
Groppa larghezza					0,10
Conformazione					1,26
Locomozione					2,92
Arti di lato					1,31
Arti dietro					2,79
Piede angolo					1,11
Attacco anteriore					3,34
Attacco post. altezza					3,52
Attacco post. larghezza					0,69
Legamento					2,54
Profondità mammella					2,88
Pos. capezzoli anteriori					1,33
Pos. capezzoli posteriori					1,58
Capezzoli dimensione					-0,55

-1 -0,5 0 +0,5 +1 +1,5 +2

GARIONI
ROYAL

VANHALEN

IT019991363560 - TL TV TY - 324561

IL SEME SESSATO *Made in Italy*
FOEMINA
Sexed **ULTRA**

Vanessa Vanhalen Nava EX92

MONTROSS**MCCUTCHEN****OBSERVER**

Mogul x Bolton

Sonray-Acres Mcthn
B+84Sonray-Acres Soc
Observ**GPFT +3665****IES 693€****ICS-PR 541€**► **PRODUZIONE** basato su **11146** figlie in **2000** allevamenti (**99% ATT**)

Latte	% Grasso	Kg Grasso	% Proteina	Kg Proteina
+1263kg	+0,11	+61	+0,07	+51
K Caseina AB		Beta Lattoglobulina AA		Beta Caseina A2A2

► **GESTIONALE**

Cellule Somatiche	104	Facilità Parto	103
Longevità	109	Parto figlie	114
Fertilità figlie	100	Mungibilità	106

Per parlare nel modo corretto di Vanhalen bisognerebbe sentire il parere di centinaia e centinaia di allevatori entusiasti che ne mungono le figlie.

E che lo hanno riutilizzato più e più volte.

Per anni il toro più usato in Italia, prima per la fertilità del suo seme, successivamente per la bellezza delle vitelle ed infine per la concretezza e la costanza delle sue figlie in latte.

► **MORFOLOGIA** basato su **7266** figlie in **1522** allevamenti (**99% ATT**)Tipo **+1,59** ICM **+2,10** IAP **+2,20**

Statura					1,01
Forza-Vigore					0,85
Profondità					0,66
Angolosità					1,31
Groppa angolo					-1,70
Groppa larghezza					1,47
Conformazione					1,17
Locomozione					2,23
Arti di lato					-1,79
Arti dietro					2,67
Piede angolo					1,50
Attacco anteriore					2,73
Attacco post. altezza					2,70
Attacco post. larghezza					1,05
Legamento					0,39
Profondità mammella					1,85
Pos. capezzoli anteriori					0,19
Pos. capezzoli posteriori					-1,41
Capezzoli dimensione					-1,53

-1 -0,5 0 +0,5 +1 +1,5 +2

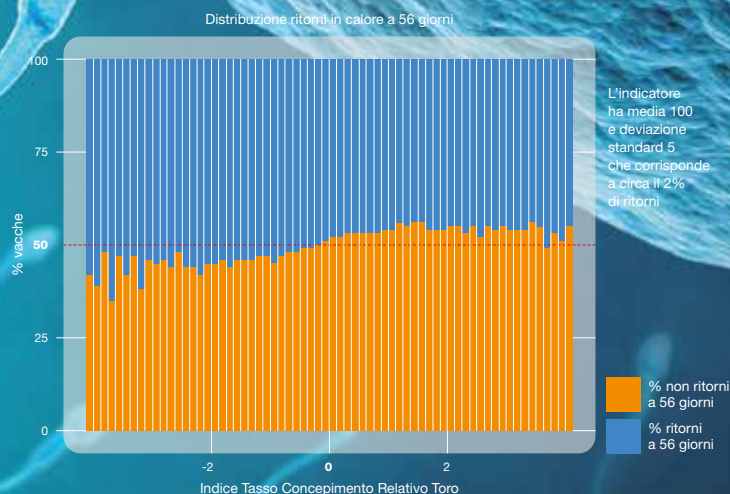
Extra Fertilità del seme

per un tasso di concepimento ottimale

Una dose = una gravidanza

È il sogno di tutti gli allevatori ed il primo tassello dell'efficienza economica e produttiva di un allevamento da latte. L'indicatore della fertilità dei tori è stimato da ANAFI sulla base dei dati delle fecondazioni registrate nelle condizioni di allevamento italiano tenendo conto di:

- **Età del toro**
- **Stato del toro**
(provato, genomico, prova di progenie)
- **Centro di FA**
- **Intervallo parto-concepimento**
- **Livello di energia speso per la produzione (EVM)**
- **Ordine di parto**



I migliori tori per fertilità seme

Nome	Padre	Madre	KBB	A2A2	Fertilità seme toro	gPFT	IES €	ICS-PR €	Kg Lt	% Grs	Kg Grs	% Pr	Kg Pr	Cell	Long	Fert	Fac. Parto	Tipo	lcm	A & P
MOONDANCE	HOTROD	MCCUTCHEN		A2A2	113	3472	556	148	2499	-0,47	38	-0,08	75	93	109	95	105	2,41	2,03	2,50
SCOLARI	JEEVES	GOLDWYN			112	3303	484	244	70	0,32	39	0,16	20	105	109	108	101	0,21	1,25	-1,34
FALETTI	PERSEUS	MARDI GRAS		A2A2	110	3858	877	765	927	0,08	47	0,15	50	98	112	108	111	1,12	1,77	0,85
BARBERA	GATEDANCER	RUBICON	BB		110	3846	652	539	1405	0,04	59	0,06	53	102	107	105	102	1,59	2,47	0,53
VANHALEN	MONTROSS	MCCUTCHEN		A2A2	110	3665	693	541	1263	0,11	61	0,07	51	104	109	100	103	1,59	2,10	2,20
MALTESE	EAGLE	CHAPEAU			107	3598	631	539	1339	0,21	76	-0,09	36	110	109	100	107	2,23	1,53	2,22
BRAMANTE	SOUND SYSTEM	HOTROD			106	4087	725	695	1170	0,23	72	0,17	60	107	107	101	106	2,29	2,64	1,85
NIBALI	PADAWAN	EAGLE	BB	A2A2	106	4245	941	1160	1272	0,00	49	0,16	60	104	109	111	108	1,49	2,09	1,21
NIVEN	SOUND SYSTEM	OCTAVIAN	BB		105	3945	615	320	2016	0,15	96	0,03	71	99	103	100	100	2,15	3,01	0,47
DADO	OUTBACK	FRANCHISE		A2A2	105	4088	1092	1068	791	0,49	87	0,14	42	108	120	106	119	0,85	1,40	2,23
CONRAD	HOTLINE	SILVER		A2A2	105	3658	657	507	1171	0,06	50	0,06	49	100	105	103	105	1,70	1,97	3,08
NEUTRON	CHARLEY	POWERBALL P	BB	A2A2	104	4220	944	1143	2346	-0,44	36	0,06	88	106	109	104	106	1,21	1,64	1,19
RAVASIO	SHARPE	SILVER	BB		104	3967	727	595	1484	0,08	66	-0,01	49	107	111	101	99	2,18	3,17	2,67
MINARDI	DATELINE	SUPERSTAR		A2A2	104	4414	930	1125	1189	0,20	69	0,18	63	113	111	106	106	1,85	2,24	1,41
ENTERPRISE	PENMANSHIP	BALISTO	BB		103	3692	848	918	134	0,18	25	0,26	34	110	112	109	107	0,21	0,80	1,47
HABITUS	PHARO	SILVER			103	3825	578	368	1544	0,16	76	0,12	67	102	103	99	108	1,85	2,40	0,92
IMPERO	HOTROD	NUMERO UNO			102	4070	732	780	1016	0,11	52	0,17	53	111	106	106	95	1,67	1,73	2,42
OTAMENDI	SILVER	JIVES			102	3720	722	573	1116	0,30	79	0,12	52	110	108	98	97	1,27	1,52	1,40
MEZZADRI	PENMANSHIP	SUPERSIRE			102	3360	491	499	1726	-0,28	33	-0,06	53	110	103	100	104	0,35	0,76	-0,79
MEDALIST	SUPERSHOT	MCCUTCHEN			102	3295	670	412	1359	-0,05	47	0,09	56	97	108	103	108	0,25	0,13	-1,87
DISTEFANO	HOTHAND	TOOHOT		A2A2	102	4464	1056	1048	1437	0,33	92	0,18	69	110	115	103	109	1,75	2,98	0,87
STRADIVARI	DREAM	SOUND SYSTEM	BB		102	4398	996	1076	1023	0,18	60	0,27	67	104	111	108	100	1,67	2,74	1,76
DELLO	SOUND SYSTEM	PULSAR	BB		102	3814	656	582	495	0,31	53	0,18	37	106	108	106	102	1,81	2,70	0,87
EMERITO	MONTROYA	JEDI			102	4204	858	754	1974	-0,08	67	0,13	81	104	107	105	98	1,64	1,73	-0,09
SCANSANO	PADAWAN	RUBICON	BB	A2A2	102	4090	1016	1122	1281	-0,17	26	0,14	59	105	113	112	103	0,70	1,59	1,22



TWEMLOWS OFFICER

UK 305928/401634

LIMOUSINE

PADRE
AMPERTAINE
COMMANDER

MADRE
TWEMLOWS
HUM

CBI

FACILITA' AL PARTO	99
LUNGHEZZA GESTAZIONE	284
VIGORE DEL VITELLO	1,2
PESO AL PARTO	-0,2
QUALITA' DEL VITELLO	99
COLORE DEL MANTELLO	-



ELK 41 VAN DE PLASHOEVE

NATO IL 31/01/2015

AT3902300929

1° toro per incrocio in Ue

♂ AMADEO
HOF TER BOEKEN

♀ ELKE 30
VAN DE PLASHOEVE

FERMENT 9709
DES TIENNES

WITCH HOF
TER BOEKEN

UNICUS VAN
PHAENOCRYST

ELKE 16 VAN
PLASHOEVE

Lunghezza gestazione: ★ ★ ★ ★ ★
 Peso alla nascita: ★ ★ ★ ★ ★
 Facilità di parto: ★ ★ ★ ★ ★

BLU BELGA



AVOCAT DE TONGUE

NATO IL 15/05/2017

BE858773964

♂ HAZARD VD
PANNEMEERS

♀ PAMOISON
DE TOHOGNE

PANACHE DE
CENTFONTAINE

FLORA VD
PANNEMERS

LORD DE
TOHOGNE

ICONE
DE TOHOGNE

♂ BRASERO
DU MOLIGNA

♀ ADAJIO
DE BRAY

HARPON
DE L'ORGELOT

FUTURE
DE MAFFE

EMPIRE
D OCHAIN

HUMAINE
ET DE BRAY

Lunghezza gestazione: ★ ★ ★ ★ ★
 Peso alla nascita: ★ ★ ★ ★ ★
 Facilità di parto: ★ ★ ★ ★ ★

Lunghezza gestazione: ★ ★ ★ ★ ★
 Peso alla nascita: ★ ★ ★ ★ ★
 Facilità di parto: ★ ★ ★ ★ ★

BLU BELGA



BLACKHAUGH DIEGO

UK562121301689

PADRE
BLACKHAUGH
INGEMAR P390

MADRE
BLACKHAUGH
DYNA

NONNO
BLACKHAUGH
LORD HIGHTIME

CBI

FACILITA' AL PARTO	99
LUNGHEZZA GESTAZIONE	281
VIGORE DEL VITELLO	1,06
PESO AL PARTO	-0,50
QUALITA' DEL VITELLO	90,7
COLORE DEL MANTELLO	-



MELVIEW GRAND TIMING

UK311688100285

PADRE
TOFTS TIME
ON N110

MADRE
TEGNOSE
GERALDINE C095

NONNO
RAWBURN
TRANSFORMER

CBI

FACILITA' AL PARTO	99
LUNGHEZZA GESTAZIONE	280
VIGORE DEL VITELLO	1,02
PESO AL PARTO	0,26
QUALITA' DEL VITELLO	88,9
COLORE DEL MANTELLO	-

ANGUS



KELOWNA MOJO

UK102530701212

PADRE
KERSEY
GERONIMO

MADRE
KELOWNA
BRANDY

NONNO
DAFYDD
D OCHAIN

CBI

FACILITA' AL PARTO	99
LUNGHEZZA GESTAZIONE	284
VIGORE DEL VITELLO	1,12
PESO AL PARTO	0,26
QUALITA' DEL VITELLO	89
COLORE DEL MANTELLO	97



KELOWNA OPIUM

UK102530301341

PADRE
NEWPOLE
ICON

MADRE
KELOWNA
INDIGO

NONNO
BLUEGRASS
CYCLONE

CBI

FACILITA' AL PARTO	99
LUNGHEZZA GESTAZIONE	281
VIGORE DEL VITELLO	1,4
PESO AL PARTO	2,8
QUALITA' DEL VITELLO	86,5
COLORE DEL MANTELLO	81

BRITISH BLUE



italian style

RETE VENDITA

PIEMONTE

NOVARA - VERBANIA
Motta Mattia
Cell. 333 34 74 852
tia-motta@hotmail.it

TORINO - CUNEO - ASTI
ALESSANDRIA - VERCELLI
Agrigenomica Murello
Ufficio vendite
Cell. 335 57 08 112
gerbino.godano@gmail.com

Godano Franco - Agri. Murello
Cell. 335 65 43 423
gerbino.godano@gmail.com

BRESCIA - BERGAMO
Agriemme srl
Cell. 335 61 89 956
agriemme.micheletti@gmail.com

MANTOVA
Agriter
Terzi Simone
Cell. 338 76 51 598
info@agritermantova.it

Ferro Nicola - Agriter
Cell. 347 48 60 816

CREMONA
Zooprogress
Tel. 0372 455 455
zooprogresssrl@gmail.com

MONZA BRIANZA - COMO
LECCO - SONDRIO
Motta Mattia
Cell. 333 34 74 852
tia-motta@hotmail.it

Corno Gabriele
Cell. 339 36 53 609

MILANO - LODI - PAVIA
Omnia Genetica
Tel. 0371 48 71 74
amministrazione@omniafeed.it

Invernizzi Claudio - Omnia G.
Cell. 335 70 62 085
claudioinve409@gmail.com

Cipolla Alessandro - Omnia G.
Cell. 340 79 18 025
alecipolla@omniafeed.it

Cerri Daniele - Omnia G.
Cell. 366 49 13 789
dc.cerri@gmail.com

Stucchi Paolo - Omnia G.
Cell. 340 29 16 432
stucchi_paolo@virgilio.it

Invernizzi Alberto - Omnia G.
Cell. 338 33 54 930
invernizzialberto342@gmail.com

TRENTINO ALTO ADIGE

BOLZANO
Federazione Sudtirolese
Tel. 0471 06 38 30
martin.knoll@rinderzuchtverband.it

TRENTO
Federazione Trento
Baldessari Giovanni
Tel. 0461 63 76 02
giovanni.baldessari@fpatrento.it

GORIZIA - PADOVA - TRIESTE - UDINE
Agrifriuli srl
Cell. 342 82 42 33
fausto.franz@gmail.com

PADOVA - VERONA - VENEZIA
C.P.S. Padova
Tel. 0498 17 18 60
commerciale@cpsveneto.it

VICENZA
SCA Veneto srl
Bordin Gianluca
Cell. 335 76 30 774
bordin.gianluca@vbascaveneto.it

BELLUNO
SCA Venero srl
Bordin Gianluca
Cell. 331 24 04 753
bordin.gianluca@vbascaveneto.it

TREVISO
CO.MILZO Treviso
Tel. 0422 31 29 00
recapito.comizo@apatv.it

EMILIA ROMAGNA

PARMA
Zooprogress
Tel. 0372 45 54 55
zooprogresssrl@gmail.com

PIACENZA
Scaer
Filippo Bernizzoni
Cell. 33358 35 308
filippo.bernizzoni@hotmail.it

REGGIO EMILIA
Leone Massimo
Cell. 338 73 39 466
massimoleone@inseme.it

Ferrarini Claudio
Cell. 348 36 61 805
cferrarini@alice.it

MODENA - BOLOGNA
Frignano Seme snc
Pollacci Riccardo
Cell. 335 37 48 97
riccardo.pollacci@libero.it

Bonacorsi Davide - Frignano S.
Cell. 338 88 75 611
frignanoseme@msw.it

Bazzani Carlo
Cell. 335 80 44 918
agribazzani@gmail.com

MODENA - BOLOGNA
FERRARA
Gambato Elia
Cell. 335 82 02 502
gambatoelia@virgilio.it

RAVENNA - RIMINI
FORLÌ - CESENA
Scaer
Tonetti Alessandro
Cell. 335 31 13 23
alessandro.tonetti@scaer.it

TOSCANA

Bazzani Carlo & C Snc
Cell. 335 80 44 918
Cell. 366 64 22 447
agribazzani@gmail.com

MARCHE

Centro Toro Chiaccherini
Tel. 0756 02 726
centrotori@chiaccherini.it

UMBRIA

Centro Toro Chiaccherini
Tel. 0756 02 726
centrotori@chiaccherini.it

SARDEGNA

Rossi Emanuela
Cell. 348 00 45 346
emanuelarossi200@gmail.com

ARBOREA
Serra Mauro
Cell. 328 36 49 886
mauro.serra@inseme.it

INSEME

ITALIAN GENETICS

