

# Inseme

Italian Genetics

by STg<sup>®</sup>



Catalogo Aprile 2024



## Le corrette informazioni per **sicure decisioni**

### Indice

2	Vision +
6	Engs
7	Nuovo Indice IQC
8	Classifica HT - Classifica IMA
9	Classifica IES - Classifica ICS-PR
10	Classifica KBB - Classifica A2A2
11	Classifica Aplotipi Free - Classifica Latte
12	Classifica Kg Pr - Classifica Kg Gr
13	Classifica Parto - Classifica Fertilità Seme
14	Classifica GPFT
15	Advantage - Bedford - Belcanto
16	Bellagio - Bianco - Broly
17	Brunelleschi - Diamante - Ghiberti
18	Gta - Haaland - Ludwig
19	Minardi - Oglethorpe - Parelli
20	Pasolini - Pechino - Portofino
21	Prinston - Saluzzo - Sonik
22	Ecofeed
24	Classifica Genomici GTPI e NM\$
25	Baruch - Cartier - Clover
26	Delaine - Makumba - Norman
27	Pakuno - Suvan - Zusman
28	Classifica Genomici Rossi e RF
29	Alcerosso P - Baldoria RF - Dile RC
30	King Red P - Kyrios RF - Palma RC
31	Wally Red P
32	Classifica Provati
33	Barone Rosso - Duccio - Distefano
34	Eduardo - Emerito - Habitus
35	Neutron - Nibali - Nocino
36	Ravasio - Rossini - Sharpe
37	Stradivari - Vanhalen
38	Beef On Dairy
39	Triple Impact
40	Razze da Carne
42	Classifica Tori Superbrown
43	Classifica Tori Polar

### ■ Perché dovrei effettuare un test genomico?

Con un'affidabilità superiore del 70%, il nostro test genomico ad alta densità può aiutarti a prendere le corrette decisioni sulla selezione e sull'allevamento identificando quali femmine creeranno la tua migliore generazione futura e garantiranno il progresso genetico nella tua mandria. La genomica consente di prevedere il potenziale di redditività della tua mandria.

### ■ Cosa imparerò attraverso i test genomici?

I test possono prevedere la produzione di un animale, apprenderne la salute e i tratti tipici e verificare la parentela con Holstein, Jersey, Brown Swiss, Guernseys, Ayrshire e permettono di ottenere informazioni sulla % di consanguineità nel caso fossero state incrociate più razze nel corso delle generazioni.

### ■ Quali test aggiuntivi dei marcatori genetici sono offerti?

Proteine del latte
Kappa Caseina
Beta Caseina A2
Beta Lacttoglobulina
DGAT
BCN AB

Anomalie Genetiche
BLAD / DUMPS / CVM
Brachyspina / Citrullinemia
Fishy Off Flavor / SDM / SMA
HCD / JH1 / BH2 / AH1
HH1 / HH3 / HH4 / HH5 / HH6

Marcatori fenotipici
Rosso Dominante
Fattore Rosso (RC / RF)

Conferma di convalida
Polled
Factor XI
Arachnomelia - BS
Arachnomelia - SM

In esclusiva l'analisi più attendibile nel settore genetico in termini di efficienza alimentare Ecofeed

# VISION

## APLOTIPI DELLA FERTILITÀ

Nome Aplotipo	Gene	Effetti	Quando accadono
HH1	APAF1	Aborto spontaneo	In tutte le fasi della gravidanza
HH2	Unknown	Perdita gravidanza	Prima dei 100 giorni
HH3	SMC2	Perdita gravidanza	Prima dei 60 giorni
HH4	GART	Influisce sulla produzione di purine	Morte embrionale precoce
HH5	TFB1M	Perdita gravidanza	Prima dei 60 giorni
HH6	SDE2	Perdita gravidanza	Prima dei 35 giorni
HCD	APOB	Incapacità di produrre colesterolo	Morte tra i 2 e i 6 mesi di età a causa della fame
JH1	CWC15	Perdita gravidanza nella razza Jersey	Prima dei 60 giorni
BH2	TUBD1	Vitello nato morto nella razza Bruna	Alla nascita
AH1	UBE3B	Sindrome PIRM	Impatto sullo sviluppo muscolare alla nascita e morte precoce



● Analisi non incluse nei test genomici effettuati da altri centri

### Quali animali devo testare?

Ciò dipende dagli obiettivi attuali e futuri del tuo allevamento. Tuttavia, si consiglia di testare prima le manze prossime alla fecondazione per raggiungere il progresso genetico e ritorno sugli investimenti più rapidamente. La fase successiva sarà di testare i vitelli quando nascono per determinare i loro ruoli futuri.

### Cosa posso fare con i miei risultati?

Puoi separare le femmine della tua mandria in tre livelli: Basso, Medio e Alto valore genetico, il che ti consentirà di utilizzare quelle più redditizie. Ti permetterà di programmare strategie di riproduzione per ciascun livello. Incrocia le tue migliori femmine genomiche con seme sessato ad alta fertilità **Sexed ULTRA 4M** dei migliori riproduttori disponibili e gestisci la mandria attraverso

una strategia mirata che ti permetta di creare nuovi canali remunerativi per il tuo allevamento con l'utilizzo di seme da carne selezionato per ottenere incroci sulla mandria da carne ad alto valore economico per il tuo allevamento. I risultati dei test genomici possono essere utilizzati anche per l'accoppiamento programmato per migliorare il futuro agli animali sostitutivi proteggendoli al tempo stesso dalla consanguineità.

### Quando e come riceverò i miei risultati?

Hai la garanzia di ricevere i risultati preliminari entro 60 giorni dal ricevimento dei campioni in laboratorio. I tuoi risultati saranno disponibili in un formato foglio di calcolo facile da ordinare, file PDF e su [www.stgen.com](http://www.stgen.com) utilizzando login e password sicuri.

✓  
Creare il futuro della tua mandria da latte è innegabilmente più facile con la corretta esecuzione di una strategia di allevamento alimentato da test genomici.

✓  
I test genomici consentono agli allevatori di classificare gli animali nella loro mandria in base alla produzione, tipo e caratteristiche sanitarie, nonché efficienza di conversione alimentare e identifica gli animali con un potenziale produttivo maggiormente proficuo per l'allevamento

✓  
Identifica i soggetti con performance produttive redditizie e soggetti con anomalie genetiche.

✓  
L'utilizzo con successo dei test genomici è parte integrante della tua strategia di allevamento, della tua comprensione dei dati disponibili e su come utilizzare i dati per prendere le giuste decisioni sull'allevamento.



**Genomic packages:** opzioni che meglio si adattano alle vostre esigenze lattiero-casearie.

Strategie di genotipizzazione		Commerciale	Transizione	Elite
CDCB***	Lineare	-	18	18
	Salute e longevità	4	14	14
	Parto	-	5	5
	Aplotipi	-	17	17
	Produzione	9	10	10
	Indice	3	8	8
	Totale CDCB	16	72	72
	Lactanet indexes	✓	✓	✓
RCI	RCI index			
	Velocità di mungitura	✓	✓	✓
	Tempo nel box			
	Efficace velocità mungitura			
Ecofeedr	Eco\$			
	ECO2feed	✓	✓	✓
	Ecofeed Heifer			
	Ecofeed Cow			
Markers	Proteine del latte	6	6	6
	Anomalie genetiche	2	2	23
	Caratteristiche aggiuntive	-	-	3
	Indice di output donatore	-	-	✓
	Esclusiva di ST-Genetics	16	16	41
	Prova di BVDV			
	Verifica della parentela	-	-	-
	Calcolo dell'inbreeding	✓	✓	✓
	Strategia	✓	✓	✓
	Accoppiamento cromosomico	✓	✓	✓



**Vision+** molto più di una semplice visione genomica. Una precisione integrata.

**VISION+** offre risultati genetici esclusivi, tra cui:

**Nuovo indice robotico (RCI)** per una automatizzata ed efficace mungitura

**Valore Ecofeed,** per una alimentazione sostenibile e redditizia attraverso una efficiente conversione

**Polled, rosso, debolezza muscolare (MW)** risultati tra gli standard marcatori

Insieme a tutti i **valori genomici** riportati da lactanet & cdcB e altro ancora...

**Vision+ potenzia i risultati genomici** attraverso Chromosomal Mating® e SStrategy™ ottimizzando con precisione le strategie genetiche, controllando al contempo la consanguineità, ottimizzando il guadagno genetico e gestendo l'inventario futuro della mandria con una facile chiamata all'azione.

**Vision+ è un investimento strategico** con opzioni di test disponibili per raggiungere le diverse esigenze di ogni mandria e gli obiettivi di ogni allevatore:

**20** Vision+

Per le manze sostitutive e decisioni di vendita/acquisto

**50** Vision+

Identificare e selezionare le manze per la rimonta

**75** Vision+

Ottieni i dati massimi di analisi, identificando le donatrici e le linee di sangue chiave nel tuo allevamento

# ENGS

Sistema di monitoraggio attivo ed illimitato in tempo reale  
Innovative Dairy Solutions



## Identificazione calore

Diagnosi accurata momento ideale per inseminazione



## Attività cistica

Identificazione e analisi cause di irregolarità del ciclo estrale

## Stato di salute

Analisi e identificazione soggetti con squilibri funzionali e/o fisiologici

## Zoppie

Identificazione soggetti con irregolarità fisiologiche

## Allerta parto

Analisi e identificazione soggetti prossimi al parto

## Analisi assunzione cibo

Monitoraggio comportamento soggetti in fase di alimentazione

## Aborti

## Analisi stress da caldo



## Zoppie

- Rilevamento precoce e accurato della zoppia
- Indice di mobilità giornaliera automatica vacca/mandria
- Integrazione con software gestionale e routine per una cura efficiente dello zoccolo
- Approccio proattivo per garantire il benessere e la produttività della vacca



## Analisi stress da caldo

- Attivazione automatica basata sul comportamento, solo quando e dove è necessario
- Migliorare la produttività e il benessere delle vacche
- Aumentare la sostenibilità con un uso efficiente delle risorse: infrastrutture, elettricità e acqua
- Sofisticata funzione **cow i feel**: analisi superficie corporea e micro trasmissioni della temperatura ambientale e ottimizzazione di modelli comportamentali individuali.
- Localizzazione in tempo reale e gestione a basso stress: nessuna necessità di camminare o bloccare le vacche, metodi di raffreddamento e/o protocolli programmati
- Miglioramento della fertilità e delle prestazioni produttive in termini di qualità e quantità



## Analisi assunzione cibo

- Analisi ruminazione
- Analisi gestione alimentazione



## Innovative Dairy Solutions

Sistema di raffreddamento intelligente. Rileva e riduce lo stress da calore in modo efficace



# I TOP 20 per



INDICE  
QUALITÀ  
CASEARIA

Selezione di riproduttori con il maggior potenziale genetico per la produzione di latte adatto alla caseificazione. L'obiettivo di questo nuovo indice è quello di ottenere un latte che coaguli in un tempo adeguato a raggiungere i 20mm di spessore, entro 30 min dall'aggiunta del caglio.

IQC	
INDICE	PESI %
Caseina	30
Tempo di coagulazione (RCT)	20
Tempo di rassodamento (K20)	20
Consistenza del coagulo (A30)	30

Nome	Padre	Nonno	A2A2	KBB	IQC	Caseina	GPFT	Kg Lt	% Gr	Kg Gr	% Pr	Kg Pr	Cell	Long	Fert	Parto	Tipo	Icm	A & P
STRADIVARI	DREAM	SOUND SYSTEM		BB	120	118	4178	475	0,01	19	0,29	51	104	106	108	97	1,31	2,18	0,42
MANZONI	PACKARD	JEDI			117	114	4223	753	0,25	53	0,16	44	114	105	107	97	1,09	1,99	0,37
TORTU	MOJO	GUARANTEE			115	113	4497	969	0,10	47	0,27	63	109	111	110	104	0,70	1,93	-0,52
GTA	MACHONE	SOUNDCLOUD			115	114	4903	1390	0,19	67	0,22	72	117	110	107	103	1,92	1,90	2,30
ENTERPRISE	PENMANSHIP	BALISTO		BB	114	112	3863	-56	0,16	16	0,24	27	110	112	111	106	-0,13	0,19	1,01
HABITUS	PHARO	SILVER			113	111	3965	901	0,26	63	0,11	44	105	106	102	104	2,07	2,24	2,11
ADVANTAGE	ALANZO	CAPTAIN	A2A2	BB	112	119	5156	1195	0,53	100	0,36	83	105	115	112	104	0,86	1,74	0,70
OGLETHORPE P	PLINKO	HOTSPOT		BB	112	119	4605	694	0,35	62	0,36	67	108	108	109	106	0,48	0,94	1,81
MAKUMBA	PLINKO	DEREK	A2A2		112	113	4592	1320	0,51	110	0,25	77	106	111	107	106	-0,20	-0,01	-0,50
BALDORIA RF	GIORDANO	ABEL	A2A2	BB	112	119	4354	203	0,33	45	0,46	62	106	106	108	104	0,85	-0,12	1,14
DESICA	DEREK	SOUND SYSTEM		BB	112	114	4326	25	0,46	45	0,29	34	113	117	113	105	0,49	1,41	-0,27
DEDALO	PACKARD	BALISTO		BB	112	109	4097	353	0,58	77	0,22	39	109	111	108	100	0,48	0,31	0,43
HAALAND	WENDAT	ZAZZLE		BB	111	113	4816	1614	0,41	103	0,20	77	105	115	108	106	0,90	1,51	-0,28
WALLY RED P	SOLITAIR P	ABI RED PP	A2A2	BB	111	109	3878	1311	0,20	66	0,12	57	98	110	102	105	0,63	0,87	0,75
JOKER	GATEDANCER	KINGBOY	A2A2	BB	111	110	3819	510	0,08	28	0,18	39	102	105	108	105	1,22	1,59	-0,10
DISTEFANO	HOTHAND	TOOHOT	A2A2		110	113	4501	1046	0,15	57	0,17	55	107	112	104	104	2,17	3,49	1,83
SALUZZO	PLINKO	DATELINE	A2A2		110	114	4677	948	0,43	84	0,34	73	112	111	106	107	0,26	0,34	1,03
PRINSTON	ZINGLER	SIGILLO		BB	110	116	4808	734	0,30	55	0,26	53	110	117	115	104	0,86	1,71	0,99
DIAMANTE	DEREK	HOTLINE	A2A2	BB	110	112	4137	1057	-0,06	27	0,17	54	110	105	108	105	0,84	0,89	0,22
LUDWIG	CAPONE	BRAMANTE	A2A2	BB	109	112	4587	1217	0,11	54	0,20	65	113	110	106	104	1,05	1,46	1,83

ANAFIBJ 04/2024



# I TOP 20 per



**INDICE DI TOLLERANZA AL CALDO** L'indice italiano è calcolato incrociando i dati dei controlli funzionali con i dati di temperatura ed umidità delle stazioni meteorologiche più vicine ad ogni allevamento per stimare il livello di perdita produttiva che si verifica all'aumentare del livello di Indice di Temperatura ed Umidità (THI) oltre la soglia di termoneutralità di 24. L'indice è correlato positivamente con i caratteri funzionali come fertilità, cellule e longevità e negativamente con la produzione.

Nome	Padre	Nonno	A2A2	BB	HT	GPFT	IES €	ICS-PR €	Kg Lt	% Gr	Kg Gr	% Pr	Kg Pr	Cell	Long	Fert	Parto	Tipo	Icm	A & P
DEDALO	PACKARD	BALISTO		BB	111	4097	797	789	353	0,58	77	0,22	39	109	111	108	100	0,48	0,31	0,43
BRAMANTE	SOUND SYSTEM	HOTROD			107	4055	569	450	402	0,35	55	0,23	41	107	108	103	103	1,93	2,61	0,95
PECHINO	PELLEGRINO	CASPER			107	4480	863	827	902	0,07	39	0,14	47	106	112	111	103	1,42	3,39	1,01
EDUARDO	PERSEUS	BATTLECRY	A2A2		106	4166	694	667	1379	-0,11	38	-0,06	41	109	108	111	105	0,93	2,14	-1,10
ATLAS	BOULEVARD	PADAWAN	A2A2		106	4272	910	969	550	-0,20	-3	0,05	25	120	117	113	104	1,07	2,05	2,35
DELAINE	CAPTAIN	CRIMSON	A2A2		106	4571	1100	1060	1056	0,51	90	0,19	57	110	116	108	104	0,53	1,35	0,99
KING RED P	GIO P-RF	GYWER	A2A2		106	4805	1152	1155	1086	0,10	50	0,20	62	110	113	112	107	1,16	1,89	3,00
BELCANTO	CAPTAIN	DISCJOCKEY			106	5003	1147	1119	1101	0,88	133	0,33	76	110	111	105	103	1,06	1,23	1,81
ENTERPRISE	PENMANSHIP	BALISTO		BB	105	3863	770	783	-56	0,16	16	0,24	27	110	112	111	106	-0,13	0,19	1,01
PAKUNO	CAPTAIN	CHARL			105	4096	765	422	1060	0,58	96	0,12	49	98	107	108	103	0,43	1,06	-0,23
PRINSTON	ZINGLER	SIGILLO		BB	105	4808	1179	1348	734	0,30	55	0,26	53	110	117	115	104	0,86	1,71	0,99
FALETTI	PERSEUS	MARDI GRAS	A2A2		104	3880	746	347	878	0,03	36	0,12	45	95	110	111	106	0,54	1,19	-0,44
STRADIVARI	DREAM	SOUND SYSTEM		BB	104	4178	644	790	475	0,01	19	0,29	51	104	106	108	97	1,31	2,18	0,42
GHIRBERTI	BRAMANTE	HOTLINE	A2A2		104	4182	636	580	452	0,50	69	0,27	46	109	105	104	105	1,91	1,59	2,21
MANZONI	PACKARD	JEDI			104	4223	691	831	753	0,25	53	0,16	44	114	105	107	97	1,09	1,99	0,37
DESICA	DEREK	SOUND SYSTEM		BB	104	4326	1013	1094	25	0,46	45	0,29	34	113	117	113	105	0,49	1,41	-0,27
GIMBO	SIGILLO	GUARANTEE	A2A2		104	4427	923	956	490	0,20	39	0,41	66	108	109	112	106	-0,04	0,48	-2,01
SUVAN	CAPTAIN	CHARL	A2A2		104	4458	1011	785	1014	0,74	110	0,22	57	106	111	109	100	-0,03	0,80	-0,66
KYRIOS RF	STRADIVARI	SPARK RED			104	4544	975	1153	1203	-0,25	20	0,05	50	115	117	111	105	1,28	2,39	1,44
VANHALEN	MONTRUSS	MCCUTCHEN	A2A2		103	3700	514	275	930	0,09	46	0,04	38	103	105	103	100	1,18	1,56	1,74

ANAFIBJ 04/2024

# I TOP 20 per



**INDICE MUNGITURA AUTOMATIZZATA**

La Tabella a lato riporta caratteri che compongono il nuovo indice IMA e la loro importanza percentuale.

Per la posizione dei capezzoli posteriori, la lunghezza dei capezzoli, la mungibilità e la locomozione l'indice dà una penalità di 1 o 2 punti: a capezzoli troppo ravvicinati e corti, a % di figlie lente superiore il 5% ed a una locomozione negativa.

L'indice è uno strumento per tutti gli allevatori che puntano a selezionare animali che portino ad una mungitura più efficiente sia essa realizzata da un robot o da uno o più mungitori.

Premia i soggetti che trasmettono mammelle buone con capezzoli al centro dei quarti e non troppo corti, un livello genetico per mungibilità, cellule somatiche e locomozione ottimali.

La composizione del nuovo indice IMA.

INDICE	ICM 2021	
	PESI %	Penalità
ICM	5	-
Posizione capezzoli posteriori	25	>2 e >3
Lunghezza capezzoli anteriori	20	<-2 e <-3
Mungibilità	20	-95 e -90
Cellule	15	-
Locomozione	15	< 0

Nome	Padre	Nonno	A2A2	KBB	IMA	GPFT	Kg Lt	% Gr	Kg Gr	% Pr	Kg Pr	Cell	Salute M.	Vel. mun.	Long	Fert	Icm	Loco.	Pos. Cap. pos.	Lun. Cap.
DELAINE	CAPTAIN	CRIMSON	A2A2		111	4571	1056	0,51	90	0,19	57	110	104	110	116	108	1,35	104	-0,78	-0,24
SPRITE	AFTERBURNER	SPEAKER	A2A2		110	4189	-362	0,68	59	0,42	34	111	108	100	108	109	0,62	96	-0,80	1,44
LUDWIG	CAPONE	BRAMANTE	A2A2	BB	110	4587	1217	0,11	54	0,20	65	113	112	98	110	106	1,46	104	-0,55	1,24
GALAHAD	BATTLECRY	AGENCY	A2A2		110	3832	190	0,35	46	0,22	32	113	111	103	109	102	0,88	96	-1,60	0,09
CRACCO PP	HOTSPOT	BANDARES			110	3980	634	-0,12	5	0,21	45	101	103	111	105	109	2,08	103	-1,70	0,11
BARONE ROSSO	SANTORIUS	BREAKER		BB	110	4393	1235	0,06	53	0,20	66	102	102	106	103	103	3,39	106	-0,46	0,31
KING RED P	GIO P-RF	GYWER	A2A2		109	4805	1086	0,10	50	0,20	62	110	108	100	113	112	1,89	107	0,18	-0,36
KYRIOS RF	STRADIVARI	SPARK RED			109	4544	1203	-0,25	20	0,05	50	115	112	101	117	111	2,39	105	-0,03	0,05
DILE RC	PERFECT	CAPTAIN			109	4198	1262	0,32	77	0,12	56	98	99	111	110	106	1,50	103	0,29	0,47
CLOVER	DYNASTY	HAVE IT ALL			109	4239	1294	0,49	104	0,01	46	102	100	105	106	104	3,26	100	-0,47	1,34
MINARDI	DATELINE	SUPERSTAR	A2A2		108	4537	786	0,25	55	0,21	53	114	112	104	109	109	1,69	106	0,16	0,23
BELCANTO	CAPTAIN	DISCJOCKEY			107	5003	1101	0,88	133	0,33	76	110	109	98	111	105	1,23	103	-0,40	-1,18
VANHALEN	MONTRUSS	MCCUTCHEN	A2A2		107	3700	930	0,09	46	0,04	38	103	100	105	105	103	1,56	100	-1,55	-1,26
CARTIER	CAPTAIN	KENNEDY			107	4527	793	0,56	82	0,29	61	104	101	107	116	111	0,51	104	-0,40	-0,10
DISTEFANO	HOTHAND	TOOHOT	A2A2		107	4501	1046	0,15	57	0,17	55	107	108	102	112	104	3,49	104	0,54	-0,33
OGLETHORPE P	PLINKO	HOTSPOT		BB	107	4605	694	0,35	62	0,36	67	108	105	97	108	109	0,94	106	-0,06	0,25
SHARPE	ALTA1STCLASS	EPIC			107	3867	2072	-0,17	59	-0,12	58	101	98	108	106	99	2,49	103	1,20	-0,30
SALUZZO	PLINKO	DATELINE	A2A2		106	4677	948	0,43	84	0,34	73	112	109	96	111	106	0,34	107	0,25	-0,07
BEDFORD	MAHOMES	CASPER	A2A2		106	4446	1481	0,07	60	0,02	54	109	106	97	111	106	2,64	105	0,20	-1,46
WALLY RED P	SOLITAIR P	ABI RED PP	A2A2	BB	106	3878	1311	0,20	66	0,12	57	98	96	103	110	102	0,87	105	-0,56	-0,56

ANAFIBJ 04/2024



# I TOP 20 per



L'INDICE ECONOMICO DI SALUTE (IES) è composto da tre elementi: Produzione, Morfologia e Salute. È espresso in Euro e come valore atteso sulle figlie. In altre parole il valore pubblicato rappresenta il livello di reddito atteso che viene trasmesso da un toro alle sue figlie.

Nome	Padre	Nonno	A2A2	KBB	GPFT	IES €	ICS-PR €	Kg Lt	% Gr	Kg Gr	% Pr	Kg Pr	Cell	Long	Fert	Parto	Tipo	Icm	A & P
ADVANTAGE	ALANZO	CAPTAIN	A2A2	BB	5156	1319	1281	1195	0,53	100	0,36	83	105	115	112	104	0,86	1,74	0,70
PRINSTON	ZINGLER	SIGILLO		BB	4808	1179	1348	734	0,30	55	0,26	53	110	117	115	104	0,86	1,71	0,99
HAALAND	WENDAT	ZAZZLE		BB	4816	1165	1239	1614	0,41	103	0,20	77	105	115	108	106	0,90	1,51	-0,28
CARTIER	CAPTAIN	KENNEDY			4527	1161	991	793	0,56	82	0,29	61	104	116	111	104	0,00	0,51	-0,13
KING RED P	GIO P-RF	GYWER	A2A2		4805	1152	1155	1086	0,10	50	0,20	62	110	113	112	107	1,16	1,89	3,00
BELCANTO	CAPTAIN	DISCJOCKEY			5003	1147	1119	1101	0,88	133	0,33	76	110	111	105	103	1,06	1,23	1,81
MAKUMBA	PLINKO	DEREK	A2A2		4592	1104	1089	1320	0,51	110	0,25	77	106	111	107	106	-0,20	-0,01	-0,50
DELAINE	CAPTAIN	CRIMSON	A2A2		4571	1100	1060	1056	0,51	90	0,19	57	110	116	108	104	0,53	1,35	0,99
PERELLI	AEROSMITH	NACASH			4901	1100	1180	1630	0,27	89	0,17	76	109	110	108	103	1,27	1,96	1,41
SALUZZO	PLINKO	DATELINE	A2A2		4677	1080	1096	948	0,43	84	0,34	73	112	111	106	107	0,26	0,34	1,03
BARUCH	CAPTAIN	IMAX	A2A2		4774	1077	1040	1149	0,76	121	0,21	66	106	111	108	103	0,85	1,45	1,18
GTA	MACHONE	SOUNDCLOUD			4903	1021	1249	1390	0,19	67	0,22	72	117	110	107	103	1,92	1,90	2,30
DESICA	DEREK	SOUND SYSTEM		BB	4326	1013	1094	25	0,46	45	0,29	34	113	117	113	105	0,49	1,41	-0,27
SUVAN	CAPTAIN	CHARL	A2A2		4458	1011	785	1014	0,74	110	0,22	57	106	111	109	100	-0,03	0,80	-0,66
OGLETHORPE P	PLINKO	HOTSPOT		BB	4605	984	1081	694	0,35	62	0,36	67	108	108	109	106	0,48	0,94	1,81
ZUSMAN	CAPTIVATING	PURSUIT	A2A2		4618	984	815	965	0,37	76	0,29	68	101	114	107	103	1,47	1,59	1,33
KYRIOS	STRADIVARI	SPARK RED			4544	975	1153	1203	-0,25	20	0,05	50	115	117	111	105	1,28	2,39	1,44
LUDWIG	CAPONE	BRAMANTE	A2A2	BB	4587	931	1148	1217	0,11	54	0,20	65	113	110	106	104	1,05	1,46	1,83
BLANCO	EINSTEIN	CASPER			4545	931	926	902	0,44	84	0,18	54	111	112	106	104	1,53	2,72	0,33
TORTU	MOJO	GUARANTEE			4497	927	992	969	0,10	47	0,27	63	109	111	110	104	0,70	1,93	-0,52

ANAFIBJ 04/2024

# I TOP 20 per



L'INDICE CASEIFICAZIONE E SOSTENIBILITÀ (ICS-PR) è l'Indice Economico sviluppato in collaborazione con il Consorzio del Parmigiano Reggiano, pensato per chi trasforma il proprio latte in formaggio. È composto da tre elementi: Produzione, Morfologia e Salute. Il valore pubblicato rappresenta il livello di reddito atteso che viene trasmesso da un toro alle sue figlie.

Nome	Padre	Nonno	A2A2	KBB	GPFT	IES €	ICS-PR €	Kg Lt	% Gr	Kg Gr	% Pr	Kg Pr	Cell	Long	Fert	Parto	Tipo	Icm	A & P
PRINSTON	ZINGLER	SIGILLO		BB	4808	1179	1348	734	0,30	55	0,26	53	110	117	115	104	0,86	1,71	0,99
ADVANTAGE	ALANZO	CAPTAIN	A2A2	BB	5156	1319	1281	1195	0,53	100	0,36	83	105	115	112	104	0,86	1,74	0,70
GTA	MACHONE	SOUNDCLOUD			4903	1021	1249	1390	0,19	67	0,22	72	117	110	107	103	1,92	1,90	2,30
HAALAND	WENDAT	ZAZZLE		BB	4816	1165	1239	1614	0,41	103	0,20	77	105	115	108	106	0,90	1,51	-0,28
PERELLI	AEROSMITH	NACASH			4901	1100	1180	1630	0,27	89	0,17	76	109	110	108	103	1,27	1,96	1,41
KING RED	GIO P-RF	GYWER	A2A2		4805	1152	1155	1086	0,10	50	0,20	62	110	113	112	107	1,16	1,89	3,00
KYRIOS	STRADIVARI	SPARK RED			4544	975	1153	1203	-0,25	20	0,05	50	115	117	111	105	1,28	2,39	1,44
LUDWIG	CAPONE	BRAMANTE	A2A2	BB	4587	931	1148	1217	0,11	54	0,20	65	113	110	106	104	1,05	1,46	1,83
BELCANTO	CAPTAIN	DISCJOCKEY			5003	1147	1119	1101	0,88	133	0,33	76	110	111	105	103	1,06	1,23	1,81
SALUZZO	PLINKO	DATELINE	A2A2		4677	1080	1096	948	0,43	84	0,34	73	112	111	106	107	0,26	0,34	1,03
DESICA	DEREK	SOUND SYSTEM		BB	4326	1013	1094	25	0,46	45	0,29	34	113	117	113	105	0,49	1,41	-0,27
MAKUMBA	PLINKO	DEREK	A2A2		4592	1104	1089	1320	0,51	110	0,25	77	106	111	107	106	-0,20	-0,01	-0,50
OGLETHORPE P	PLINKO	HOTSPOT		BB	4605	984	1081	694	0,35	62	0,36	67	108	108	109	106	0,48	0,94	1,81
DELAINE	CAPTAIN	CRIMSON	A2A2		4571	1100	1060	1056	0,51	90	0,19	57	110	116	108	104	0,53	1,35	0,99
BARUCH	CAPTAIN	IMAX	A2A2		4774	1077	1040	1149	0,76	121	0,21	66	106	111	108	103	0,85	1,45	1,18
TORTU	MOJO	GUARANTEE			4497	927	992	969	0,10	47	0,27	63	109	111	110	104	0,70	1,93	-0,52
CARTIER	CAPTAIN	KENNEDY			4527	1161	991	793	0,56	82	0,29	61	104	116	111	104	0,00	0,51	-0,13
ATLAS	BOULEVARD	PADAWAN	A2A2		4272	910	969	550	-0,20	-3	0,05	25	120	117	113	104	1,07	2,05	2,35
CORNELIO	GUARANTEE	JEDI		BB	4219	814	961	1231	0,08	55	0,15	59	114	108	107	103	-0,05	0,22	-1,16
PALMA RC	CRISALIS RF	CHARL			4482	906	956	1524	0,19	73	0,23	79	107	106	107	105	0,28	0,12	-0,38

ANAFIBJ 04/2024

# I TOP 20 per



**L'INDICE BB K CASEINA IL VALORE DELLA K CASEINA BB:**

- Aumenta il contenuto della Caseina
- Aumenta il contenuto della K-Caseina
- Micelle di Caseina più uniformi e più piccole
- Diminuisce il tempo di coagulazione
- Diminuisce il tempo di rassodamento
- Aumenta la consistenza del coagulo. In sintesi: **Aumenta la resa del formaggio (+9%). In combinazione con la Betalattoglobulina BB l'aumento della resa arriva all'11%.**

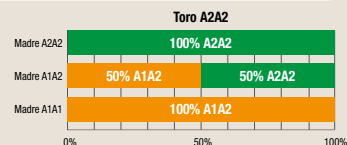
Nome	Padre	Nonno	A2A2	KBB	GPFT	IES €	ICS-PR €	Kg Lt	% Gr	Kg Gr	% Pr	Kg Pr	Cell	Long	Fert	Parto	Tipo	Icm	A & P
ADVANTAGE	ALANZO	CAPTAIN	A2A2	BB	5156	1319	1281	1195	0,53	100	0,36	83	105	115	112	104	0,86	1,74	0,70
HAALAND	WENDAT	ZAZZLE		BB	4816	1165	1239	1614	0,41	103	0,20	77	105	115	108	106	0,90	1,51	-0,28
PRINSTON	ZINGLER	SIGILLO		BB	4808	1179	1348	734	0,30	55	0,26	53	110	117	115	104	0,86	1,71	0,99
OGLETHORPE P	PLINKO	HOTSPOT		BB	4605	984	1081	694	0,35	62	0,36	67	108	108	109	106	0,48	0,94	1,81
LUDWIG	CAPONE	BRAMANTE	A2A2	BB	4587	931	1148	1217	0,11	54	0,20	65	113	110	106	104	1,05	1,46	1,83
PORTOFINO	KUDOS	CASPER		BB	4433	742	817	1656	-0,01	58	0,16	75	105	105	103	100	1,42	2,52	0,42
BROLY	SENTIMENT	DEREK	A2A2	BB	4431	896	855	1434	0,32	82	0,19	71	101	109	107	103	1,32	0,43	0,93
BARONE ROSSO R	SANTORIUS	BREAKER		BB	4393	658	569	1235	0,06	53	0,20	66	102	103	103	106	2,10	3,39	2,07
BALDORIA RF	GIORDANO	ABEL	A2A2	BB	4354	802	891	203	0,33	45	0,46	62	106	106	108	104	0,85	-0,12	1,14
DESICA	DEREK	SOUND SYSTEM		BB	4326	1013	1094	25	0,46	45	0,29	34	113	117	113	105	0,49	1,41	-0,27
CORNELIO	GUARANTEE	JEDI		BB	4219	814	961	1231	0,08	55	0,15	59	114	108	107	103	-0,05	0,22	-1,16
NEUTRON	CHARLEY	POWERBALL P	A2A2	BB	4198	672	673	1806	-0,38	22	0,10	75	104	100	107	105	0,81	1,08	0,82
STRADIVARI	DREAM	SOUND SYSTEM		BB	4178	644	790	475	0,01	19	0,29	51	104	106	108	97	1,31	2,18	0,42
DIAMANTE	DEREK	HOTLINE	A2A2	BB	4137	665	825	1057	-0,06	27	0,17	54	110	105	108	105	0,84	0,89	0,22
DEDALO	PACKARD	BALISTO		BB	4097	797	789	353	0,58	77	0,22	39	109	111	108	100	0,48	0,31	0,43
VIPITENO	DAVENPORT	SILVER		BB	4042	682	800	776	-0,22	2	0,09	38	113	112	107	103	1,18	2,18	0,79
SCANSANO	PADAWAN	RUBICON	A2A2	BB	3932	754	671	924	-0,08	26	0,13	49	105	106	111	100	0,07	0,54	0,00
RAVASIO	SHARPE	SILVER		BB	3899	511	376	1015	0,10	49	-0,04	31	105	108	103	96	2,01	3,16	1,78
WALLY RED P	SOLITAIR P	ABI RED PP	A2A2	BB	3878	746	508	1311	0,20	66	0,12	57	98	110	102	105	0,63	0,87	0,75
OSCAR P	CAMDEN P	HOTSPOT	A2A2	BB	3853	571	428	674	0,24	43	0,28	51	102	102	106	104	0,12	0,36	-0,79

ANAFIBJ 04/2024

# I TOP 20 per



**L'INDICE A2A2 Per il consumatore che ama mangiare sano.** Combinando l'uso di tori A2A2 sessati sulle madri identificate attraverso i test genomici come A2A2 è possibile arrivare in tempi brevi ad avere UNA MANDRIA CHE PRODUCE LATTE A2A2.



Nome	Padre	Nonno	A2A2	KBB	GPFT	IES €	ICS-PR €	Kg Lt	% Gr	Kg Gr	% Pr	Kg Pr	Cell	Long	Fert	Parto	Tipo	Icm	A & P
ADVANTAGE	ALANZO	CAPTAIN	A2A2	BB	5156	1319	1281	1195	0,53	100	0,36	83	105	115	112	104	0,86	1,74	0,70
KING RED P	GIO P-RF	GYWER	A2A2		4805	1152	1155	1086	0,10	50	0,20	62	110	113	112	107	1,16	1,89	3,00
BARUCH	CAPTAIN	IMAX	A2A2		4774	1077	1040	1149	0,76	121	0,21	66	106	111	108	103	0,85	1,45	1,18
SALUZZO	PLINKO	DATELINE	A2A2		4677	1080	1096	948	0,43	84	0,34	73	112	111	106	107	0,26	0,34	1,03
ZUSMAN	CAPTIVATING	PURSUIT	A2A2		4618	984	815	965	0,37	76	0,29	68	101	114	107	103	1,47	1,59	1,33
MAKUMBA	PLINKO	DEREK	A2A2		4592	1104	1089	1320	0,51	110	0,25	77	106	111	107	106	-0,20	-0,01	-0,50
LUDWIG	CAPONE	BRAMANTE	A2A2	BB	4587	931	1148	1217	0,11	54	0,20	65	113	110	106	104	1,05	1,46	1,83
DELAINE	CAPTAIN	CRIMSON	A2A2		4571	1100	1060	1056	0,51	90	0,19	57	110	116	108	104	0,53	1,35	0,99
PASOLINI	PADAWAN	GYMNAST	A2A2		4559	793	831	1662	-0,32	25	0,19	80	106	100	111	104	1,32	1,17	1,58
MINARDI	DATELINE	SUPERSTAR	A2A2		4537	822	938	786	0,25	55	0,21	53	114	109	109	106	1,35	1,69	0,75
SONIK	MACHONE	SOUND SYSTEM	A2A2		4502	865	808	1106	0,35	78	0,22	68	105	109	105	103	1,78	2,36	0,39
DISTEFANO	HOTHAND	TOOHOT	A2A2		4501	817	772	1046	0,15	57	0,17	55	107	112	104	104	2,17	3,49	1,83
SUVAN	CAPTAIN	CHARL	A2A2		4458	1011	785	1014	0,74	110	0,22	57	106	111	109	100	-0,03	0,80	-0,66
BEDFORD	MAHOMES	CASPER	A2A2		4446	913	794	1481	0,07	60	0,02	54	109	111	106	105	1,92	2,64	2,45
BROLY	SENTIMENT	DEREK	A2A2	BB	4431	896	855	1434	0,32	82	0,19	71	101	109	107	103	1,32	0,43	0,93
GIMBO	SIGILLO	GUARANTEE	A2A2		4427	923	956	490	0,20	39	0,41	66	108	109	112	106	-0,04	0,48	-2,01
NUVOLARI RF	LEAP	YODA P	A2A2		4415	1022	929	790	0,32	64	0,28	60	105	115	109	100	-0,01	1,15	-1,17
BALDORIA RF	GIORDANO	ABEL	A2A2	BB	4354	802	891	203	0,33	45	0,46	62	106	106	108	104	0,85	-0,12	1,14
DG NORMAN	CAPTAIN	TOPSTONE	A2A2		4327	879	715	1484	0,60	115	0,14	64	105	106	105	103	0,18	0,86	-0,51
BRUNELLESCHI	DATELINE	SOUND SYSTEM	A2A2		4203	645	563	1367	0,03	51	0,06	55	108	105	104	103	1,96	2,38	1,15

ANAFIBJ 04/2024

# I TOP 20 per



**L'INDICE APLOTIPI FREE** Si definisce aplotipo una sequenza di basi di DNA di uno specifico cromosoma che viene trasmessa da una generazione all'altra in un unico blocco. Il soggetto che eredita da padre e madre lo stesso aplotipo non sopravvive (allo stadio embrionale primario, secondario, più tardi nella gravidanza o alla nascita).

Nome	Padre	Nonno	A2A2	KBB	GPFT	IES €	ICS-PR €	Kg Lt	% Gr	Kg Gr	% Pr	Kg Pr	Cell	Long	Fert	Parto	Tipo	Icm	A & P
ADVANTAGE	ALANZO	CAPTAIN	A2A2	BB	5156	1319	1281	1195	0,53	100	0,36	83	105	115	112	104	0,86	1,74	0,70
BELCANTO	CAPTAIN	DISCJOCKEY			5003	1147	1119	1101	0,88	133	0,33	76	110	111	105	103	1,06	1,23	1,81
GTA	MACHONE	SOUNDCLOUD			4903	1021	1249	1390	0,19	67	0,22	72	117	110	107	103	1,92	1,90	2,30
PERELLI	AEROSMITH	NACASH			4901	1100	1180	1630	0,27	89	0,17	76	109	110	108	103	1,27	1,96	1,41
HAALAND	WENDAT	ZAZZLE		BB	4816	1165	1239	1614	0,41	103	0,20	77	105	115	108	106	0,90	1,51	-0,28
PRINSTON ET	ZINGLER	SIGILLO		BB	4808	1179	1348	734	0,30	55	0,26	53	110	117	115	104	0,86	1,71	0,99
KING RED P	GIO P-RF	GYWER	A2A2		4805	1152	1155	1086	0,10	50	0,20	62	110	113	112	107	1,16	1,89	3,00
BARUCH	CAPTAIN	IMAX	A2A2		4774	1077	1040	1149	0,76	121	0,21	66	106	111	108	103	0,85	1,45	1,18
SALUZZO	PLINKO	DATELINE	A2A2		4677	1080	1096	948	0,43	84	0,34	73	112	111	106	107	0,26	0,34	1,03
ZUSMAN	CAPTIVATING	PURSUIT	A2A2		4618	984	815	965	0,37	76	0,29	68	101	114	107	103	1,47	1,59	1,33
OGLETHORPE P	PLINKO	HOTSPOT		BB	4605	984	1081	694	0,35	62	0,36	67	108	108	109	106	0,48	0,94	1,81
MAKUMBA	PLINKO	DEREK	A2A2		4592	1104	1089	1320	0,51	110	0,25	77	106	111	107	106	-0,20	-0,01	-0,50
LUDWIG	CAPONE	BRAMANTE	A2A2	BB	4587	931	1148	1217	0,11	54	0,20	65	113	110	106	104	1,05	1,46	1,83
DELAINE	CAPTAIN	CRIMSON	A2A2		4571	1100	1060	1056	0,51	90	0,19	57	110	116	108	104	0,53	1,35	0,99
PASOLINI	PADAWAN	GYMNAST	A2A2		4559	793	831	1662	-0,32	25	0,19	80	106	100	111	104	1,32	1,17	1,58
BLANCO	EINSTEIN	CASPER			4545	931	926	902	0,44	84	0,18	54	111	112	106	104	1,53	2,72	0,33
KYRIOS	STRADIVARI	SPARK RED			4544	975	1153	1203	-0,25	20	0,05	50	115	117	111	105	1,28	2,39	1,44
MINARDI	DATELINE	SUPERSTAR	A2A2		4537	822	938	786	0,25	55	0,21	53	114	109	109	106	1,35	1,69	0,75
CARTIER	CAPTAIN	KENNEDY			4527	1161	991	793	0,56	82	0,29	61	104	116	111	104	0,00	0,51	-0,13
SONIK	MACHONE	SOUND SYSTEM	A2A2		4502	865	808	1106	0,35	78	0,22	68	105	109	105	103	1,78	2,36	0,39

ANAFIBJ 04/2024

# I TOP 20 per



**PRODUZIONE** Migliorare la quantità di latte prodotto con la **Genetica è facile, perchè la Genetica incide per il 30% sul risultato finale.** Oggi si può migliorare la produzione di latte senza perdere i contenuti di grasso e proteina e mantenendo un livello ottimale di fertilità e funzionalità combinato ad un'ottima morfologia. **Basta scegliere il toro giusto!** La Genetica ha dato un contributo significativo all'incremento produttivo della Frisone negli ultimi 45 anni! **Più latte per vacca si traduce in minori costi per litro latte, più efficienza e minore impatto ambientale.**

Nome	Padre	Nonno	A2A2	KBB	GPFT	IES €	ICS-PR €	Kg Lt	% Gr	Kg Gr	% Pr	Kg Pr	Cell	Long	Fert	Parto	Tipo	Icm	A & P
EMERITO	MONTOYA	JEDI			4347	803	652	2077	-0,26	48	0,07	81	104	105	106	100	1,28	1,16	0,13
SHARPE	ALTA1STCLASS	EPIC			3867	557	320	2072	-0,17	59	-0,12	58	101	106	99	103	1,33	2,49	1,72
NEUTRON	CHARLEY	POWERBALL P	A2A2	BB	4198	672	673	1806	-0,38	22	0,10	75	104	100	107	105	0,81	1,08	0,82
PASOLINI	PADAWAN	GYMNAST	A2A2		4559	793	831	1662	-0,32	25	0,19	80	106	100	111	104	1,32	1,17	1,58
PORTOFINO	KUDOS	CASPER		BB	4433	742	817	1656	-0,01	58	0,16	75	105	105	103	100	1,42	2,52	0,42
PERELLI	AEROSMITH	NACASH			4901	1100	1180	1630	0,27	89	0,17	76	109	110	108	103	1,27	1,96	1,41
HAALAND	WENDAT	ZAZZLE		BB	4816	1165	1239	1614	0,41	103	0,20	77	105	115	108	106	0,90	1,51	-0,28
PALMA RC	CRISALIS RF	CHARL			4482	906	956	1524	0,19	73	0,23	79	107	106	107	105	0,28	0,12	-0,38
NORMAN	CAPTAIN	TOPSTONE	A2A2		4327	879	715	1484	0,60	115	0,14	64	105	106	105	103	0,18	0,86	-0,51
BEDFORD	MAHOMES	CASPER	A2A2		4446	913	794	1481	0,07	60	0,02	54	109	111	106	105	1,92	2,64	2,45
SANDERS	FRAZZLED	SHEP			3651	687	537	1481	-0,13	41	-0,10	39	107	110	106	104	-0,46	-0,33	0,35
BROLY	SENTIMENT	DEREK	A2A2	BB	4431	896	855	1434	0,32	82	0,19	71	101	109	107	103	1,32	0,43	0,93
LEISSIER	MISSOURI	GALAXY		BB	3693	516	484	1410	-0,17	34	-0,02	47	108	104	102	97	0,54	0,89	0,75
GTA	MACHONE	SOUNDCLOUD			4903	1021	1249	1390	0,19	67	0,22	72	117	110	107	103	1,92	1,90	2,30
EDUARDO	PERSEUS	BATTLECRY	A2A2		4166	694	667	1379	-0,11	38	-0,06	41	109	108	111	105	0,93	2,14	-1,10
BRUNELLESCHI	DATELINE	SOUND SYSTEM	A2A2		4203	645	563	1367	0,03	51	0,06	55	108	105	104	103	1,96	2,38	1,15
MAKUMBA	PLINKO	DEREK	A2A2		4592	1104	1089	1320	0,51	110	0,25	77	106	111	107	106	-0,20	-0,01	-0,50
WALLY RED	SOLITAIR P	ABI RED PP	A2A2	BB	3878	746	508	1311	0,20	66	0,12	57	98	110	102	105	0,63	0,87	0,75
CLOVER	DYNASTY	HAVE IT ALL			4239	642	446	1294	0,49	104	0,01	46	102	106	104	100	1,91	3,26	1,21
DILE RC	PARFECT	CAPTAIN			4198	861	563	1262	0,32	77	0,12	56	98	110	106	103	0,86	1,50	1,42

ANAFIBJ 04/2024



# I TOP 20 per



**L'INDICE KG PR** In Italia il 70% del latte viene trasformato: la proteina è il suo maggiore costituente. I kg di proteina sono una componente importante di tutti gli indici complessivi per la selezione della Frisone Italiana. Pesa il 33% nel PFT, il 30% nell'ICS-PR ed il 28% dello IES. La proteina è il costituente principale di tutti i variegati prodotti lattiero caseari che arricchiscono le tavole italiane e di tutto il mondo di sapori e profumi ineguagliabili.

Nome	Padre	Nonno	A2A2	KBB	GPFT	IES €	ICS-PR €	Kg Lt	% Gr	Kg Gr	% Pr	Kg Pr	Cell	Long	Fert	Parto	Tipo	Icm	A & P
ADVANTAGE	ALANZO	CAPTAIN	A2A2	BB	5156	1319	1281	1195	0,53	100	0,36	<b>83</b>	105	115	112	104	0,86	1,74	0,70
EMERITO	MONTOYA	JEDI			4347	803	652	2077	-0,26	48	0,07	<b>81</b>	104	105	106	100	1,28	1,16	0,13
PASOLINI	PADAWAN	GYMNAST	A2A2		4559	793	831	1662	-0,32	25	0,19	<b>80</b>	106	100	111	104	1,32	1,17	1,58
PALMA	CRISALIS RF	CHARL			4482	906	956	1524	0,19	73	0,23	<b>79</b>	107	106	107	105	0,28	0,12	-0,38
MAKUMBA	PLINKO	DEREK	A2A2		4592	1104	1089	1320	0,51	110	0,25	<b>77</b>	106	111	107	106	-0,20	-0,01	-0,50
HAALAND	WENDAT	ZAZZLE		BB	4816	1165	1239	1614	0,41	103	0,20	<b>77</b>	105	115	108	106	0,90	1,51	-0,28
BELCANTO	CAPTAIN	DISCJOCKEY			5003	1147	1119	1101	0,88	133	0,33	<b>76</b>	110	111	105	103	1,06	1,23	1,81
PARRELLI	AEROSMITH	NACASH			4901	1100	1180	1630	0,27	89	0,17	<b>76</b>	109	110	108	103	1,27	1,96	1,41
PORTOFINO	KUDOS	CASPER		BB	4433	742	817	1656	-0,01	58	0,16	<b>75</b>	105	105	103	100	1,42	2,52	0,42
NEUTRON	CHARLEY	POWERBALL P	A2A2	BB	4198	672	673	1806	-0,38	22	0,10	<b>75</b>	104	100	107	105	0,81	1,08	0,82
SALUZZO	PLINKO	DATELINE	A2A2		4677	1080	1096	948	0,43	84	0,34	<b>73</b>	112	111	106	107	0,26	0,34	1,03
SUMMERWIND	DETOUR	SUPERSIRE			3627	452	75	1562	0,16	77	0,16	<b>73</b>	91	98	100	104	-0,09	0,22	-2,20
GTA	MACHONE	SOUNDCLOUD			4903	1021	1249	1390	0,19	67	0,22	<b>72</b>	117	110	107	103	1,92	1,90	2,30
BROLY	SENTIMENT	DEREK	A2A2	BB	4431	896	855	1434	0,32	82	0,19	<b>71</b>	101	109	107	103	1,32	0,43	0,93
NOCINO	TOPNOTCH	EAGLE		BB	4174	731	764	1635	-0,31	21	0,11	<b>70</b>	107	106	106	106	0,59	1,56	-0,66
SONIK	MACHONE	SOUND SYSTEM	A2A2		4502	865	808	1106	0,35	78	0,22	<b>68</b>	105	109	105	103	1,78	2,36	0,39
ZUSMAN	CAPTIVATING	PURSUIT	A2A2		4618	984	815	965	0,37	76	0,29	<b>68</b>	101	114	107	103	1,47	1,59	1,33
JENSON TV	BALISTO	EPIC	A2A2		3795	632	345	1222	-0,06	39	0,21	<b>68</b>	98	105	102	107	0,04	0,31	0,80
OGLETHORPE	PLINKO	HOTSPOT		BB	4605	984	1081	694	0,35	62	0,36	<b>67</b>	108	108	109	106	0,48	0,94	1,81
BARUCH	CAPTAIN	IMAX	A2A2		4774	1077	1040	1149	0,76	121	0,21	<b>66</b>	106	111	108	103	0,85	1,45	1,18

ANAFIBJ 04/2024

# I TOP 20 per



**L'INDICE KG GR** Insieme alla proteina costituisce la "materia utile" contenuta nel latte. Più grasso combinato con una maggiore quantità di proteina, a seconda del processo di trasformazione a cui il latte è sottoposto, può significare una maggiore quantità di formaggio, un'addizionale produzione di burro e panna che sono elementi importanti della filiera lattiero casearia italiana. Più kg di grasso significa una maggiore % di grasso nella moderna selezione genomica con effetti diretti sul prezzo del latte e quindi sui ricavi dell'azienda, oggi più che in passato.

Nome	Padre	Nonno	A2A2	KBB	GPFT	IES €	ICS-PR €	Kg Lt	% Gr	Kg Gr	% Pr	Kg Pr	Cell	Long	Fert	Parto	Tipo	Icm	A & P
BELCANTO	CAPTAIN	DISCJOCKEY			5003	1147	1119	1101	0,88	<b>133</b>	0,33	76	110	111	105	103	1,06	1,23	1,81
BARUCH	CAPTAIN	IMAX	A2A2		4774	1077	1040	1149	0,76	<b>121</b>	0,21	66	106	111	108	103	0,85	1,45	1,18
NORMAN	CAPTAIN	TOPSTONE	A2A2		4327	879	715	1484	0,60	<b>115</b>	0,14	64	105	106	105	103	0,18	0,86	-0,51
WODOO	ZAZZLE	ACHIEVER			4119	648	479	1203	0,64	<b>113</b>	0,15	57	101	103	104	104	0,81	0,75	-0,71
MAKUMBA	PLINKO	DEREK	A2A2		4592	1104	1089	1320	0,51	<b>110</b>	0,25	77	106	111	107	106	-0,20	-0,01	-0,50
SUVAN	CAPTAIN	CHARL	A2A2		4458	1011	785	1014	0,74	<b>110</b>	0,22	57	106	111	109	100	-0,03	0,80	-0,66
CLOVER	DYNASTY	HAVE IT ALL			4239	642	446	1294	0,49	<b>104</b>	0,01	46	102	106	104	100	1,91	3,26	1,21
HAALAND	WENDAT	ZAZZLE		BB	4816	1165	1239	1614	0,41	<b>103</b>	0,20	77	105	115	108	106	0,90	1,51	-0,28
ADVANTAGE	ALANZO	CAPTAIN	A2A2	BB	5156	1319	1281	1195	0,53	<b>100</b>	0,36	83	105	115	112	104	0,86	1,74	0,70
SVEVO	CHARLEY	SILVER			4398	918	780	1551	0,32	<b>98</b>	0,11	66	106	105	106	103	0,61	0,75	0,86
PAKUNO	CAPTAIN	CHARL			4096	765	422	1060	0,58	<b>96</b>	0,12	49	98	107	108	103	0,43	1,06	-0,23
DELAINE	CAPTAIN	CRIMSON	A2A2		4571	1100	1060	1056	0,51	<b>90</b>	0,19	57	110	116	108	104	0,53	1,35	0,99
PARRELLI	AEROSMITH	NACASH			4901	1100	1180	1630	0,27	<b>89</b>	0,17	76	109	110	108	103	1,27	1,96	1,41
SALUZZO	PLINKO	DATELINE	A2A2		4677	1080	1096	948	0,43	<b>84</b>	0,34	73	112	111	106	107	0,26	0,34	1,03
BLANCO	EINSTEIN	CASPER			4545	931	926	902	0,44	<b>84</b>	0,18	54	111	112	106	104	1,53	2,72	0,33
CARTIER	CAPTAIN	KENNEDY			4527	1161	991	793	0,56	<b>82</b>	0,29	61	104	116	111	104	0,00	0,51	-0,13
BROLY	SENTIMENT	DEREK	A2A2	BB	4431	896	855	1434	0,32	<b>82</b>	0,19	71	101	109	107	103	1,32	0,43	0,93
DADO	OUTBACK	FRANCHISE	A2A2		4008	825	650	304	0,65	<b>82</b>	0,19	32	105	112	108	105	0,10	0,36	0,84
SONIK	MACHONE	SOUND SYSTEM	A2A2		4502	865	808	1106	0,35	<b>78</b>	0,22	68	105	109	105	103	1,78	2,36	0,39
DILE RC	PARFECT	CAPTAIN			4198	861	563	1262	0,32	<b>77</b>	0,12	56	98	110	106	103	0,86	1,50	1,42

ANAFIBJ 04/2024

# I TOP 20 per



L'INDICE FACILITÀ PARTO

INDICE TORO	COME VALUTARE IL TORO
100 - 102	Facile
≥ 103	Molto Facile
< 100	Utilizzare con attenzione

NOME	Padre	Nonno	A2A2	KBB	GPFT	IES €	ICS-PR €	Kg Lt	% Gr	Kg Gr	% Pr	Kg Pr	Cell	Long	Fert	Parto	Tipo	Icm	A & P
SALUZZO	PLINKO	DATELINE	A2A2		4677	1080	1096	948	0,43	84	0,34	73	112	111	106	107	0,26	0,34	1,03
KING RED P	GIO P-RF	GYWER	A2A2		4805	1152	1155	1086	0,10	50	0,20	62	110	113	112	107	1,16	1,89	3,00
JENSON	BALISTO	EPIC	A2A2		3795	632	345	1222	-0,06	39	0,21	68	98	105	102	107	0,04	0,31	0,80
MAKUMBA	PLINKO	DEREK	A2A2		4592	1104	1089	1320	0,51	110	0,25	77	106	111	107	106	-0,20	-0,01	-0,50
HAALAND	WENDAT	ZAZZLE		BB	4816	1165	1239	1614	0,41	103	0,20	77	105	115	108	106	0,90	1,51	-0,28
OGLETHORPE P	PLINKO	HOTSPOT		BB	4605	984	1081	694	0,35	62	0,36	67	108	108	109	106	0,48	0,94	1,81
MINARDI	DATELINE	SUPERSTAR	A2A2		4537	822	938	786	0,25	55	0,21	53	114	109	109	106	1,35	1,69	0,75
BARONE ROSSO	SANTORIUS	BREAKER		BB	4393	658	569	1235	0,06	53	0,20	66	102	103	103	106	2,10	3,39	2,07
ALCEROSSO P	SOLITAIR P	MISSION P			3729	629	392	956	0,12	44	0,15	47	102	109	103	106	0,42	0,86	0,42
GIMBO	SIGILLO	GUARANTEE	A2A2		4427	923	956	490	0,20	39	0,41	66	108	109	112	106	-0,04	0,48	-2,01
FALETTI	PERSEUS	MARDI GRAS	A2A2		3880	746	347	878	0,03	36	0,12	45	95	110	111	106	0,54	1,19	-0,44
NIBALI	PADAWAN	EAGLE	A2A2	BB	3750	587	438	1216	-0,22	19	0,05	48	103	106	109	106	0,17	0,76	-1,22
ENTERPRISE	PENMANSHIP	BALISTO		BB	3863	770	783	-56	0,16	16	0,24	27	110	112	111	106	-0,13	0,19	1,01
DADO	OUTBACK	FRANCHISE	A2A2		4008	825	650	304	0,65	82	0,19	32	105	112	108	105	0,10	0,36	0,84
PALMA RC	CRISALIS RF	CHARL			4482	906	956	1524	0,19	73	0,23	79	107	106	107	105	0,28	0,12	-0,38
GHIRBERTI	BRAMANTE	HOTLINE	A2A2		4182	636	580	452	0,50	69	0,27	46	109	105	104	105	1,91	1,59	2,21
WALLY RED P	SOLITAIR P	ABI RED PP	A2A2	BB	3878	746	508	1311	0,20	66	0,12	57	98	110	102	105	0,63	0,87	0,75
BEDFORD	MAHOMES	CASPER	A2A2		4446	913	794	1481	0,07	60	0,02	54	109	111	106	105	1,92	2,64	2,45
MONZON	HOTROD	MCCUTCHEN	A2A2		3981	513	322	1272	0,07	57	0,08	55	100	103	104	105	1,57	1,46	1,34
DESICA	DEREK	SOUND SYSTEM		BB	4326	1013	1094	25	0,46	45	0,29	34	113	117	113	105	0,49	1,41	-0,27

ANAFIBJ 04/2024

# I TOP 20 per



**L'INDICE FERTILITÀ SEME** Extra Fertilità del seme per un tasso di concepimento ottimale. Una dose = una gravidanza è il sogno di tutti gli allevatori ed il primo tassello dell'efficienza economica e produttiva di un allevamento da latte. L'indicatore della fertilità dei tori è stimato da ANAFIJ sulla base dei dati delle fecondazioni registrate nelle condizioni di allevamento italiano tenendo conto di:  
 • Età del toro • Stato del toro (provato, genomico, prova di progenie) • Centro di FA, Intervallo parto-concepimento • Livello di energia speso per la produzione (EVM) • Ordine di parto

Nome	Padre	Nonno	A2A2	KBB	Fert. toro	GPFT	IES €	ICS-PR €	Kg Lt	% Gr	Kg Gr	% Pr	Kg Pr	Cell	Long	Fert	Parto	Tipo	Icm	A & P
ENTERPRISE	PENMANSHIP	BALISTO		BB	112	3863	770	783	-56	0,16	16	0,24	27	110	112	111	106	-0,13	0,19	1,01
VANHALEN	MONTROSS	MCCUTCHEN	A2A2		111	3700	514	275	930	0,09	46	0,04	38	103	105	103	100	1,18	1,56	1,74
FALETTI	PERSEUS	MARDI GRAS	A2A2		109	3880	746	347	878	0,03	36	0,12	45	95	110	111	106	0,54	1,19	-0,44
BRUNELLESCHI	DATELINE	SOUND SYSTEM	A2A2		108	4203	645	563	1367	0,03	51	0,06	55	108	105	104	103	1,96	2,38	1,15
HABITUS	PHARO	SILVER			107	3965	559	455	901	0,26	63	0,11	44	105	106	102	104	2,07	2,24	2,11
BRAMANTE	SOUND SYSTEM	HOTROD			106	4055	569	450	402	0,35	55	0,23	41	107	108	103	103	1,93	2,61	0,95
DELMONTE	CHARLEY	DELTA			106	3636	508	312	986	-0,18	16	0,01	35	107	107	105	103	1,47	1,30	2,12
ALCEROSSO P	SOLITAIR P	MISSION P			104	3729	629	392	956	0,12	44	0,15	47	102	109	103	106	0,42	0,86	0,42
DADO	OUTBACK	FRANCHISE	A2A2		104	4008	825	650	304	0,65	82	0,19	32	105	112	108	105	0,10	0,36	0,84
BLANCO	EINSTEIN	CASPER			104	4545	931	926	902	0,44	84	0,18	54	111	112	106	104	1,53	2,72	0,33
MINARDI	DATELINE	SUPERSTAR	A2A2		103	4537	822	938	786	0,25	55	0,21	53	114	109	109	106	1,35	1,69	0,75
NIBALI	PADAWAN	EAGLE	A2A2	BB	103	3750	587	438	1216	-0,22	19	0,05	48	103	106	109	106	0,17	0,76	-1,22
JOKER	GATEDANCER	KINGBOY	A2A2	BB	103	3819	485	392	510	0,08	28	0,18	39	102	105	108	105	1,22	1,59	-0,10
DELLO	SOUND SYSTEM	PULSAR		BB	103	3810	469	386	356	0,24	41	0,14	29	105	104	107	100	1,08	2,12	-0,12
KYRIOS RF	STRADIVARI	SPARK RED			102	4544	975	1153	1203	-0,25	20	0,05	50	115	117	111	105	1,28	2,39	1,44
DISTEFANO	HOTHAND	TOOHOT	A2A2		102	4501	817	772	1046	0,15	57	0,17	55	107	112	104	104	2,17	3,49	1,83
PORTOFINO	KUDOS	CASPER		BB	102	4433	742	817	1656	-0,01	58	0,16	75	105	105	103	100	1,42	2,52	0,42
DOLCETTO	HOTLINE	DRACO			101	3623	412	96	622	0,46	74	0,12	35	100	102	102	97	1,27	1,16	1,51
STRADIVARI	DREAM	SOUND SYSTEM		BB	101	4178	644	790	475	0,01	19	0,29	51	104	106	108	97	1,31	2,18	0,42
RAVASIO	SHARPE	SILVER		BB	101	3899	511	376	1015	0,10	49	-0,04	31	105	108	103	96	2,01	3,16	1,78

ANAFIBJ 04/2024

# I TOP 20 per GPFT

Nome	Padre	Nonno	A2A2	KBB	GPFT	IES €	ICS-PR €	Kg Lt	% Gr	Kg Gr	% Pr	Kg Pr	Cell	Long	Fert	Parto	Tipo	Icm	A & P
ADVANTAGE	ALANZO	CAPTAIN	A2A2	BB	5156	1319	1281	1195	0,53	100	0,36	83	105	115	112	104	0,86	1,74	0,70
BELCANTO	CAPTAIN	DISCJOCKEY			5003	1147	1119	1101	0,88	133	0,33	76	110	111	105	103	1,06	1,23	1,81
GTA	MACHONE	SOUNDCLOUD			4903	1021	1249	1390	0,19	67	0,22	72	117	110	107	103	1,92	1,90	2,30
PARELLI	AEROSMITH	NACASH			4901	1100	1180	1630	0,27	89	0,17	76	109	110	108	103	1,27	1,96	1,41
HAALAND	WENDAT	ZAZZLE		BB	4816	1165	1239	1614	0,41	103	0,20	77	105	115	108	106	0,90	1,51	-0,28
PRINSTON	ZINGLER	SIGILLO		BB	4808	1179	1348	734	0,30	55	0,26	53	110	117	115	104	0,86	1,71	0,99
KING RED P	GIO P-RF	GYWER	A2A2		4805	1152	1155	1086	0,10	50	0,20	62	110	113	112	107	1,16	1,89	3,00
BARUCH	CAPTAIN	IMAX	A2A2		4774	1077	1040	1149	0,76	121	0,21	66	106	111	108	103	0,85	1,45	1,18
SALUZZO	PLINKO	DATELINE	A2A2		4677	1080	1096	948	0,43	84	0,34	73	112	111	106	107	0,26	0,34	1,03
ZUSMAN	CAPTIVATING	PURSUIT	A2A2		4618	984	815	965	0,37	76	0,29	68	101	114	107	103	1,47	1,59	1,33
OGLETHORPE P	PLINKO	HOTSPOT		BB	4605	984	1081	694	0,35	62	0,36	67	108	108	109	106	0,48	0,94	1,81
MAKUMBA	PLINKO	DEREK	A2A2		4592	1104	1089	1320	0,51	110	0,25	77	106	111	107	106	-0,20	-0,01	-0,50
LUDWIG	CAPONE	BRAMANTE	A2A2	BB	4587	931	1148	1217	0,11	54	0,20	65	113	110	106	104	1,05	1,46	1,83
DELAINE	CAPTAIN	CRIMSON	A2A2		4571	1100	1060	1056	0,51	90	0,19	57	110	116	108	104	0,53	1,35	0,99
PASOLINI	PADAWAN	GYMNAST	A2A2		4559	793	831	1662	-0,32	25	0,19	80	106	100	111	104	1,32	1,17	1,58
BLANCO	EINSTEIN	CASPER			4545	931	926	902	0,44	84	0,18	54	111	112	106	104	1,53	2,72	0,33
KYRIOS RF	STRADIVARI	SPARK RED			4544	975	1153	1203	-0,25	20	0,05	50	115	117	111	105	1,28	2,39	1,44
MINARDI	DATELINE	SUPERSTAR	A2A2		4537	822	938	786	0,25	55	0,21	53	114	109	109	106	1,35	1,69	0,75
CARTIER	CAPTAIN	KENNEDY			4527	1161	991	793	0,56	82	0,29	61	104	116	111	104	0,00	0,51	-0,13
SONIK	MACHONE	SOUND SYSTEM	A2A2		4502	865	808	1106	0,35	78	0,22	68	105	109	105	103	1,78	2,36	0,39

ANAFIBJ 04/2024

## PFT Produzione Funzionalità Tipo

L'INDICE DEGLI ALLEVATORI ITALIANI

Il PFT è l'INDICE DI SELEZIONE UFFICIALE DELLA FRISONA ITALIANA ed è composto da tre elementi:

**Produzione, Tipo e Funzionalità.**

Da dicembre 2019 è stato aggiornato spostando una parte di peso dato a Produzione e Morfologia alla Funzionalità.

È espresso su scala a punti e viene pubblicato il valore genetico stimato (EBV), cioè il **valore del toro stesso**.



**PRODUZIONE**  
47%

Grasso (Kg) 8%

Proteina (Kg) 33%

Grasso (%) 3%

Proteina (%) 3%

**FUNZIONALITÀ**  
36%

Longevità funzionale 5%

Cellule somatiche 5%

Fertilità figlie 20%

Mastite 6%

**TIPO**  
17%

Tipo 4%

Mammella (ICM) 9%

Arti e Piedi (IAP) 4%



**Novità** UK582935118465 - CF TL TV TY

COGENT B **ADVANTAGE Legend**

**ALANZO** × **CAPTAIN** × **CRIMSON**  
 Zazzle x Guinness × B Glamour Captain CR Carlin M ET × Crimson V Carlin C ET

**GPFT +5156** **IES € 1319** **ICS-PR € 1281**

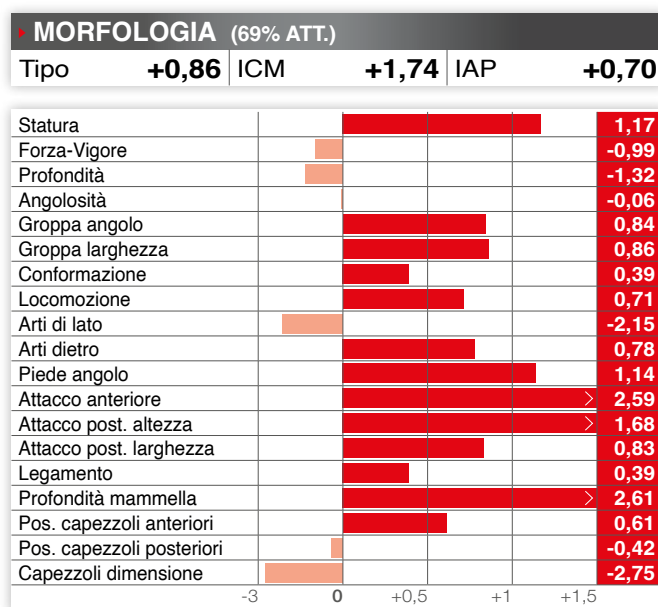
**PRODUZIONE (75% ATT.)**

Latte	% Grasso	Kg Grasso	% Proteina	Kg Proteina
<b>+1195 kg</b>	<b>+0,53</b>	<b>+100</b>	<b>+0,36</b>	<b>+83</b>
K Caseina <b>BB</b>		Beta Lattoglobulina <b>AA</b>		Beta Caseina <b>A2A2</b>

**GESTIONALE**

Cellule Somatiche	<b>105</b>	Facilità Parto	<b>104</b>
Longevità	<b>115</b>	Parto figlie	<b>107</b>
Fertilità figlie	<b>112</b>	IMA	<b>99</b>

GTPI	NM \$	CFP	DPR
<b>3114</b>	<b>1143</b>	<b>180</b>	<b>1,80</b>



IT034991375803 - ET TL TV TY

INSEME **BEDFORD**

**MAHOMES** × **CASPER** × **HOTROD**  
 Eldorado x Milktime × Isolabella Inseme Beautiful ET - VG86 × Isolabella Royal Bamby ET - GP84

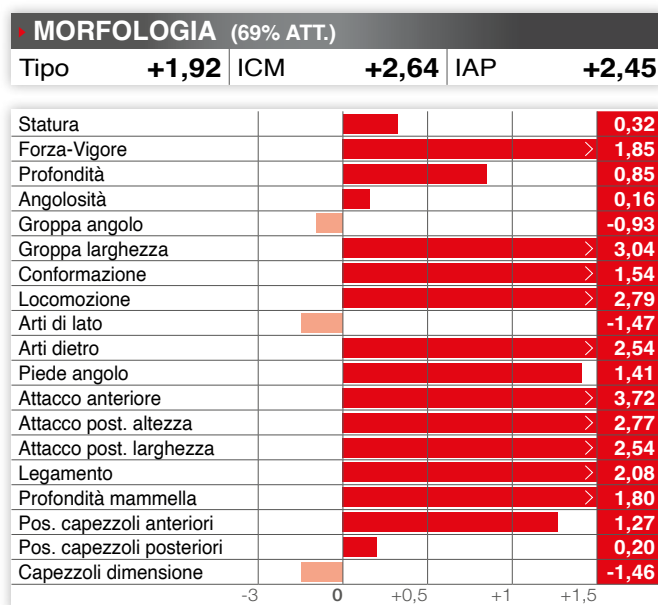
**GPFT +4446** **IES € 913** **ICS-PR € 794**

**PRODUZIONE (75% ATT.)**

Latte	% Grasso	Kg Grasso	% Proteina	Kg Proteina
<b>+1481 kg</b>	<b>+0,07</b>	<b>+60</b>	<b>+0,02</b>	<b>+54</b>
K Caseina <b>AB</b>		Beta Lattoglobulina <b>AA</b>		Beta Caseina <b>A2A2</b>

**GESTIONALE**

Cellule Somatiche	<b>109</b>	Facilità Parto	<b>105</b>
Longevità	<b>111</b>	Parto figlie	<b>104</b>
Fertilità figlie	<b>106</b>	IMA	<b>106</b>



BE000817552326 - TL

DG AZZOPARDI **BELCANTO**

**CAPTAIN** × **DISCJOCKEY** × **CHARLEY**  
 Charl x Sabre × Go-Farm Bomdila × Go-Farm Bolivia ET

**GPFT +5003** **IES € 1147** **ICS-PR € 1119**

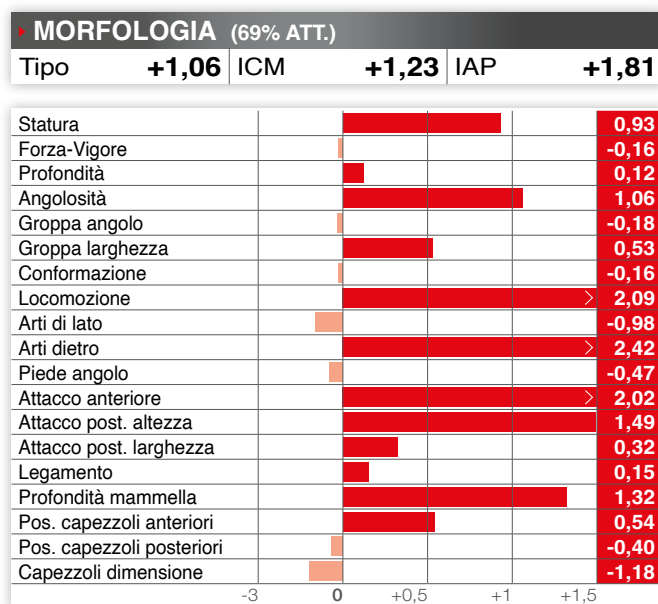
**PRODUZIONE (75% ATT.)**

Latte	% Grasso	Kg Grasso	% Proteina	Kg Proteina
<b>+1101 kg</b>	<b>+0,88</b>	<b>+133</b>	<b>+0,33</b>	<b>+76</b>
K Caseina <b>AA</b>		Beta Lattoglobulina <b>AB</b>		Beta Caseina <b>A1A2</b>

**GESTIONALE**

Cellule Somatiche	<b>110</b>	Facilità Parto	<b>103</b>
Longevità	<b>111</b>	Parto figlie	<b>105</b>
Fertilità figlie	<b>105</b>	IMA	<b>107</b>

GTPI	NM \$	CFP	UDC
<b>3026</b>	<b>1025</b>	<b>181</b>	<b>1,49</b>



IT019991728989 - ET TL TM - 432516

GO-FARM

**BELLAGIO****IMAX****HOTROD****MCCUTCHEN**

Spring x Mogul

Go-Farm-Bomba MB85

Go-Farm Brashine  
EX91**GPFT +4054****IES € 708****ICS-PR € 413****PRODUZIONE (75% ATT.)**

Latte	% Grasso	Kg Grasso	% Proteina	Kg Proteina
<b>+569 kg</b>	<b>+0,49</b>	<b>+69</b>	<b>+0,15</b>	<b>+35</b>
K Caseina <b>AA</b>		Beta Lattoglobulina <b>BB</b>		Beta Caseina <b>A2A2</b>

**GESTIONALE**

Cellule Somatiche	<b>100</b>	Facilità Parto	<b>104</b>
Longevità	<b>111</b>	Parto figlie	<b>104</b>
Fertilità figlie	<b>107</b>	IMA	<b>90</b>

**MORFOLOGIA (69% ATT.)**

Tipo	<b>+1,90</b>	ICM	<b>+2,18</b>	IAP	<b>+1,81</b>
------	--------------	-----	--------------	-----	--------------

Statura	>	2,34
Forza-Vigore	>	0,94
Profondità	>	1,18
Angolosità	>	1,17
Groppa angolo	>	-0,51
Groppa larghezza	>	3,02
Conformazione	>	3,04
Locomozione	>	2,33
Arti di lato	>	0,63
Arti dietro	>	2,67
Piede angolo	>	0,66
Attacco anteriore	>	3,28
Attacco post. altezza	>	2,78
Attacco post. larghezza	>	2,19
Legamento	>	2,40
Profondità mammella	>	3,11
Pos. capezzoli anteriori	>	2,64
Pos. capezzoli posteriori	>	2,26
Capezzoli dimensione	>	-2,89

IT103990033871 - TL TM TV TY - 243

LA PORTEA  
INSEME**BLANCO****EINSTEIN****CASPER****HOTROD**

Topnotch x Duke

Isolabella Inseme  
Beautiful MB86Isolabella Royal  
Bamby B+84**GPFT +4545****IES € 931****ICS-PR € 926****PRODUZIONE (75% ATT.)**

Latte	% Grasso	Kg Grasso	% Proteina	Kg Proteina
<b>+902 kg</b>	<b>+0,44</b>	<b>+84</b>	<b>+0,18</b>	<b>+54</b>
K Caseina <b>AB</b>		Beta Lattoglobulina <b>AA</b>		Beta Caseina <b>A1A2</b>

**GESTIONALE**

Cellule Somatiche	<b>111</b>	Facilità Parto	<b>104</b>
Longevità	<b>112</b>	Parto figlie	<b>106</b>
Fertilità figlie	<b>106</b>	IMA	<b>104</b>

**MORFOLOGIA (69% ATT.)**

Tipo	<b>+1,53</b>	ICM	<b>+2,72</b>	IAP	<b>+0,33</b>
------	--------------	-----	--------------	-----	--------------

Statura	>	0,84
Forza-Vigore	>	1,51
Profondità	>	0,84
Angolosità	>	0,68
Groppa angolo	>	-0,59
Groppa larghezza	>	2,29
Conformazione	>	2,40
Locomozione	>	-0,25
Arti di lato	>	-1,21
Arti dietro	>	0,42
Piede angolo	>	1,01
Attacco anteriore	>	3,24
Attacco post. altezza	>	2,69
Attacco post. larghezza	>	3,30
Legamento	>	2,35
Profondità mammella	>	2,31
Pos. capezzoli anteriori	>	1,01
Pos. capezzoli posteriori	>	0,80
Capezzoli dimensione	>	-0,39

IT004992481719 - TL TM TV TY

CASCINA  
GIOBBI  
INSEME**BROLY****SENTIMENT****DEREK****HOTLINE**

Acura x Spectre

Cascina Giobbi  
Diamante - VG85Cascina Giobbi  
Hotline Bolivia**GPFT +4431****IES € 896****ICS-PR € 855****PRODUZIONE (75% ATT.)**

Latte	% Grasso	Kg Grasso	% Proteina	Kg Proteina
<b>+1434 kg</b>	<b>+0,32</b>	<b>+82</b>	<b>+0,19</b>	<b>+71</b>
K Caseina <b>BB</b>		Beta Lattoglobulina <b>AB</b>		Beta Caseina <b>A2A2</b>

**GESTIONALE**

Cellule Somatiche	<b>101</b>	Facilità Parto	<b>103</b>
Longevità	<b>109</b>	Parto figlie	<b>108</b>
Fertilità figlie	<b>107</b>	IMA	<b>94</b>

**MORFOLOGIA (69% ATT.)**

Tipo	<b>+1,32</b>	ICM	<b>+0,43</b>	IAP	<b>+0,93</b>
------	--------------	-----	--------------	-----	--------------

Statura	>	2,58
Forza-Vigore	>	2,21
Profondità	>	2,44
Angolosità	>	1,97
Groppa angolo	>	-1,02
Groppa larghezza	>	2,20
Conformazione	>	2,67
Locomozione	>	0,92
Arti di lato	>	0,98
Arti dietro	>	1,84
Piede angolo	>	1,39
Attacco anteriore	>	1,20
Attacco post. altezza	>	0,78
Attacco post. larghezza	>	2,83
Legamento	>	1,68
Profondità mammella	>	0,36
Pos. capezzoli anteriori	>	1,87
Pos. capezzoli posteriori	>	2,29
Capezzoli dimensione	>	-0,87

IT001991277819 - TL TM TV TY - 243

ISOLABELLA  
INSEME

BRUNELLESCHI

DATELINE

SOUND SYSTEM

HOTROD

Hotline x Montross

Isolabella Cicala MB86

Isolabella Royal  
Bamby B+84

GPFT +4203

IES € 645

ICS-PR € 563

## ► PRODUZIONE (75% ATT.)

Latte	% Grasso	Kg Grasso	% Proteina	Kg Proteina
<b>+1367 kg</b>	<b>+0,03</b>	<b>+51</b>	<b>+0,06</b>	<b>+55</b>
K Caseina <b>AA</b>	Beta Lattoglobulina <b>AB</b>	Beta Caseina <b>A2A2</b>		

## ► GESTIONALE

Cellule Somatiche	<b>108</b>	Facilità Parto	<b>103</b>
Longevità	<b>105</b>	Parto figlie	<b>109</b>
Fertilità figlie	<b>104</b>	IMA	<b>104</b>

## ► MORFOLOGIA (69% ATT.)

Tipo **+1,96** ICM **+2,38** IAP **+1,15**

Statura	>	2,31
Forza-Vigore	>	1,57
Profondità	>	1,50
Angolosità	>	1,54
Groppa angolo	>	1,18
Groppa larghezza	>	1,55
Conformazione	>	2,49
Locomozione	>	0,83
Arti di lato	>	-1,24
Arti dietro	>	1,49
Piede angolo	>	0,97
Attacco anteriore	>	3,34
Attacco post. altezza	>	2,75
Attacco post. larghezza	>	2,92
Legamento	>	1,95
Profondità mammella	>	2,03
Pos. capezzoli anteriori	>	1,94
Pos. capezzoli posteriori	>	1,23
Capezzoli dimensione	>	-0,58

UltraPlus

AplotipiFree

BUBA FERTILITÀ

A2A2  
BETACASEINA

IT001991334345 - TL TM TV TY - 234

CERETTESE  
INSEME

DIAMANTE

DEREK

HOTLINE

PULSAR

Charley x 1stclass

Cerettese Trap Sound  
MB85

Cerettese Zia MB86

GPFT +4137

IES € 665

ICS-PR € 825

## ► PRODUZIONE (75% ATT.)

Latte	% Grasso	Kg Grasso	% Proteina	Kg Proteina
<b>+1057 kg</b>	<b>-0,06</b>	<b>+27</b>	<b>+0,17</b>	<b>+54</b>
K Caseina <b>BB</b>	Beta Lattoglobulina <b>AA</b>	Beta Caseina <b>A2A2</b>		

## ► GESTIONALE

Cellule Somatiche	<b>110</b>	Facilità Parto	<b>105</b>
Longevità	<b>105</b>	Parto figlie	<b>110</b>
Fertilità figlie	<b>108</b>	IMA	<b>92</b>

## ► MORFOLOGIA (69% ATT.)

Tipo **+0,84** ICM **+0,89** IAP **+0,22**

Statura	>	1,80
Forza-Vigore	>	-0,07
Profondità	>	1,15
Angolosità	>	1,29
Groppa angolo	>	0,69
Groppa larghezza	>	0,43
Conformazione	>	2,19
Locomozione	>	-0,29
Arti di lato	>	-0,24
Arti dietro	>	0,70
Piede angolo	>	0,90
Attacco anteriore	>	1,39
Attacco post. altezza	>	0,69
Attacco post. larghezza	>	0,70
Legamento	>	2,34
Profondità mammella	>	1,55
Pos. capezzoli anteriori	>	2,20
Pos. capezzoli posteriori	>	2,80
Capezzoli dimensione	>	-0,06

UltraPlus

HT 110

ICS

BB  
K CASEINAA2A2  
BETACASEINA

IT019991894454 - ET TL TV TM TY - 234

IDEVRA RYL  
INSEME

GHIBERTI

BRAMANTE

HOTLINE

RODANAS

Sound System  
x HotrodIdevra Royal Granata  
MB88Idevra Royal Grinta  
MB88

GPFT +4182

IES € 636

ICS-PR € 580

## ► PRODUZIONE (75% ATT.)

Latte	% Grasso	Kg Grasso	% Proteina	Kg Proteina
<b>+452 kg</b>	<b>+0,50</b>	<b>+69</b>	<b>+0,27</b>	<b>+46</b>
K Caseina <b>AA</b>	Beta Lattoglobulina <b>AB</b>	Beta Caseina <b>A2A2</b>		

## ► GESTIONALE

Cellule Somatiche	<b>109</b>	Facilità Parto	<b>105</b>
Longevità	<b>105</b>	Parto figlie	<b>108</b>
Fertilità figlie	<b>104</b>	IMA	<b>81</b>

## ► MORFOLOGIA (69% ATT.)

Tipo **+1,91** ICM **+1,59** IAP **+2,21**

Statura	>	2,96
Forza-Vigore	>	0,76
Profondità	>	1,26
Angolosità	>	1,78
Groppa angolo	>	0,45
Groppa larghezza	>	0,57
Conformazione	>	2,85
Locomozione	>	1,57
Arti di lato	>	-1,38
Arti dietro	>	2,43
Piede angolo	>	3,33
Attacco anteriore	>	2,77
Attacco post. altezza	>	1,67
Attacco post. larghezza	>	0,99
Legamento	>	2,31
Profondità mammella	>	2,94
Pos. capezzoli anteriori	>	3,27
Pos. capezzoli posteriori	>	3,05
Capezzoli dimensione	>	-2,86

Getin  
SINISTRA TOP INSEME

HT 104

FACILITÀ  
PartoA2A2  
BETACASEINA



IT001991497907 - ET TL TM TV TY

ISOLABELLA

GTA

MACHONE

SOUNDCLOUD

FORTUNE

Milktime x Romero

Westcoast SNDCLD  
GRAC6042Westcoast Fortune  
GRC4004 GP80

GPFT +4903

IES € 1021

ICS-PR € 1249

## \* PRODUZIONE (75% ATT.)

Latte	% Grasso	Kg Grasso	% Proteina	Kg Proteina
<b>+1390 kg</b>	<b>+0,19</b>	<b>+67</b>	<b>+0,22</b>	<b>+72</b>
K Caseina <b>AA</b>		Beta Lattoglobulina <b>AA</b>		Beta Caseina <b>A1A2</b>

## \* GESTIONALE

Cellule Somatiche	<b>117</b>	Facilità Parto	<b>103</b>
Longevità	<b>110</b>	Parto figlie	<b>107</b>
Fertilità figlie	<b>107</b>	IMA	<b>103</b>

## \* MORFOLOGIA (69% ATT.)

Tipo **+1,92** ICM **+1,90** IAP **+2,30**

Statura					2,73
Forza-Vigore					2,08
Profondità					1,99
Angolosità					1,71
Groppa angolo					-0,32
Groppa larghezza					2,90
Conformazione					3,06
Locomozione					1,91
Arti di lato					-1,03
Arti dietro					2,81
Piede angolo					2,01
Attacco anteriore					2,72
Attacco post. altezza					1,79
Attacco post. larghezza					3,25
Legamento					1,29
Profondità mammella					2,14
Pos. capezzoli anteriori					1,24
Pos. capezzoli posteriori					1,14
Capezzoli dimensione					-0,70

Ultraplus Getin AplotipiFree ICS HT 109

Novità

IT017992766703 - ET TL TM TV TY

ZANI WENDAT  
INSEME

HAALAND

WENDAT

ZAZZLE

KENOBI

Einstein x Padawan

Mazzely ET TL TM BB  
A1A2 ABK&L OH Mallory ET  
CF TL PF

GPFT +4816

IES € 1165

ICS-PR € 1239

## \* PRODUZIONE (75% ATT.)

Latte	% Grasso	Kg Grasso	% Proteina	Kg Proteina
<b>+1614 kg</b>	<b>+0,41</b>	<b>+103</b>	<b>+0,20</b>	<b>+77</b>
K Caseina <b>BB</b>		Beta Lattoglobulina <b>AA</b>		Beta Caseina <b>A1A2</b>

## \* GESTIONALE

Cellule Somatiche	<b>105</b>	Facilità Parto	<b>106</b>
Longevità	<b>115</b>	Parto figlie	<b>108</b>
Fertilità figlie	<b>108</b>	IMA	<b>103</b>

GTPI	CFP	DPR	UDC
<b>2969</b>	<b>162</b>	<b>-0,10</b>	<b>1,55</b>

## \* MORFOLOGIA (69% ATT.)

Tipo **+0,90** ICM **+1,51** IAP **-0,28**

Statura					0,74
Forza-Vigore					0,11
Profondità					0,53
Angolosità					1,47
Groppa angolo					0,35
Groppa larghezza					1,66
Conformazione					1,86
Locomozione					-0,14
Arti di lato					0,44
Arti dietro					0,02
Piede angolo					-0,21
Attacco anteriore					1,43
Attacco post. altezza					2,68
Attacco post. larghezza					2,33
Legamento					2,02
Profondità mammella					0,82
Pos. capezzoli anteriori					1,42
Pos. capezzoli posteriori					1,75
Capezzoli dimensione					1,34

Ultraplus AplotipiFree ICS FACILITÀ Parto BB K CASEINA

IT017992639133 - TL TM

CIOLIFARM  
INSEME

LUDWIG

CAPONE

BRAMANTE

BALISTO

Renegade x Modesty

Ciolfarm Bramante  
Soler MB85Ciolfarm Balisto  
Soleil EX90

GPFT +4587

IES € 931

ICS-PR € 1148

## \* PRODUZIONE (75% ATT.)

Latte	% Grasso	Kg Grasso	% Proteina	Kg Proteina
<b>1217 kg</b>	<b>+0,11</b>	<b>+54</b>	<b>+0,20</b>	<b>+65</b>
K Caseina <b>BB</b>		Beta Lattoglobulina <b>AA</b>		Beta Caseina <b>A2A2</b>

## \* GESTIONALE

Cellule Somatiche	<b>113</b>	Facilità Parto	<b>104</b>
Longevità	<b>110</b>	Parto figlie	<b>106</b>
Fertilità figlie	<b>106</b>	IMA	<b>110</b>

## \* MORFOLOGIA (69% ATT.)

Tipo **+1,05** ICM **+1,46** IAP **+1,83**

Statura					1,04
Forza-Vigore					0,84
Profondità					0,56
Angolosità					1,09
Groppa angolo					-0,83
Groppa larghezza					-0,58
Conformazione					1,56
Locomozione					1,62
Arti di lato					-0,64
Arti dietro					1,83
Piede angolo					2,10
Attacco anteriore					1,46
Attacco post. altezza					1,56
Attacco post. larghezza					2,30
Legamento					0,48
Profondità mammella					1,54
Pos. capezzoli anteriori					0,24
Pos. capezzoli posteriori					-0,55
Capezzoli dimensione					1,24

Ultraplus Getin IQC HT 112 IMA 110 BB K CASEINA A2A2 BETACASEINA

IT004992042022 - ET TL TM TV TY - 324

SCOTTA  
ROYAL  
INSEME

MINARDI

DATELINE

SUPERSTAR

BOOKEL

Hotline x Montross

Zaqqa MB85

Scotta Uganda MB85

GPFT +4537

IES € 822

ICS-PR € 938

## • PRODUZIONE (75% ATT.)

Latte	% Grasso	Kg Grasso	% Proteina	Kg Proteina
<b>+786 kg</b>	<b>+0,25</b>	<b>+55</b>	<b>+0,21</b>	<b>+53</b>
K Caseina <b>AB</b>		Beta Lattoglobulina <b>AA</b>		Beta Caseina <b>A2A2</b>

## • GESTIONALE

Cellule Somatiche	<b>114</b>	Facilità Parto	<b>106</b>
Longevità	<b>109</b>	Parto figlie	<b>107</b>
Fertilità figlie	<b>109</b>	IMA	<b>108</b>

## • MORFOLOGIA (69% ATT.)

Tipo **+1,35** ICM **+1,69** IAP **+0,75**

Statura	>	2,68
Forza-Vigore	>	1,55
Profondità	>	1,29
Angolosità	>	1,86
Groppa angolo	>	0,99
Groppa larghezza	>	1,77
Conformazione	>	3,35
Locomozione	>	0,08
Arti di lato	>	-1,15
Arti dietro	>	0,55
Piede angolo	>	2,01
Attacco anteriore	>	1,47
Attacco post. altezza	>	1,32
Attacco post. larghezza	>	1,67
Legamento	>	1,57
Profondità mammella	>	2,11
Pos. capezzoli anteriori	>	0,13
Pos. capezzoli posteriori	>	0,16
Capezzoli dimensione	>	0,23



DE001406512731 - CF TL PC

Polled

DG

OGLETHORPE P

PLINKO

HOTSPOT

FINDER

Marius x Topshot

Gen Oliva

Col Orlan ET MB85

GPFT +4605

IES € 984

ICS-PR € 1081

## • PRODUZIONE (75% ATT.)

Latte	% Grasso	Kg Grasso	% Proteina	Kg Proteina
<b>+694 kg</b>	<b>+0,35</b>	<b>+62</b>	<b>+0,36</b>	<b>+67</b>
K Caseina <b>BB</b>		Beta Caseina <b>A1A2</b>		

## • GESTIONALE

Cellule Somatiche	<b>108</b>	Facilità Parto	<b>106</b>
Longevità	<b>108</b>	Parto figlie	<b>103</b>
Fertilità figlie	<b>109</b>	IMA	<b>107</b>

## • MORFOLOGIA (69% ATT.)

Tipo **+0,48** ICM **+0,94** IAP **+1,81**

Statura	>	0,22
Forza-Vigore	>	-1,30
Profondità	>	-1,19
Angolosità	>	0,38
Groppa angolo	>	0,73
Groppa larghezza	>	-0,26
Conformazione	>	0,95
Locomozione	>	1,85
Arti di lato	>	-1,46
Arti dietro	>	1,96
Piede angolo	>	1,38
Attacco anteriore	>	1,20
Attacco post. altezza	>	0,82
Attacco post. larghezza	>	0,30
Legamento	>	0,30
Profondità mammella	>	1,60
Pos. capezzoli anteriori	>	-0,34
Pos. capezzoli posteriori	>	-0,06
Capezzoli dimensione	>	0,25



NL000922406764 - CF TL TM TV TY

GEN INSEME

PARELLI

AEROSMITH

NACASH

GYMNAST

Aristocrat x Bighit P

DG Gen Platin

Col Peggy MB86

GPFT +4901

IES € 1100

ICS-PR € 1180

## • PRODUZIONE (75% ATT.)

Latte	% Grasso	Kg Grasso	% Proteina	Kg Proteina
<b>+1630 kg</b>	<b>+0,27</b>	<b>+89</b>	<b>+0,17</b>	<b>+76</b>
K Caseina <b>AB</b>		Beta Lattoglobulina <b>AA</b>		Beta Caseina <b>A1A2</b>

## • GESTIONALE

Cellule Somatiche	<b>109</b>	Facilità Parto	<b>103</b>
Longevità	<b>110</b>	Parto figlie	<b>108</b>
Fertilità figlie	<b>108</b>	IMA	<b>104</b>

	<b>GTPI</b>	<b>CFP</b>	<b>DPR</b>	<b>UDC</b>
	<b>2851</b>	<b>128</b>	<b>-0,80</b>	<b>2,27</b>

## • MORFOLOGIA (69% ATT.)

Tipo **+1,27** ICM **+1,96** IAP **+1,41**

Statura	>	1,41
Forza-Vigore	>	0,87
Profondità	>	0,42
Angolosità	>	0,46
Groppa angolo	>	-2,10
Groppa larghezza	>	1,10
Conformazione	>	1,62
Locomozione	>	2,15
Arti di lato	>	1,50
Arti dietro	>	2,19
Piede angolo	>	0,90
Attacco anteriore	>	3,24
Attacco post. altezza	>	1,52
Attacco post. larghezza	>	0,74
Legamento	>	1,35
Profondità mammella	>	2,29
Pos. capezzoli anteriori	>	1,38
Pos. capezzoli posteriori	>	1,52
Capezzoli dimensione	>	-0,56



IT020991496723 - TL TM TV TY - 342

FRIGONI  
INSEME

PASOLINI

PADAWAN

GYMNAST

PENMANSHIP

Jedi x Enforcer

Frigoni Gymnast B+83

Agrigen Royal  
Penmanship Tessa B+82

GPFT +4559

IES € 793

ICS-PR € 831

## • PRODUZIONE (75% ATT.)

Latte	% Grasso	Kg Grasso	% Proteina	Kg Proteina
<b>+1662 kg</b>	<b>-0,32</b>	<b>+25</b>	<b>+0,19</b>	<b>+80</b>
K Caseina <b>AB</b>		Beta Lattoglobulina <b>AA</b>		Beta Caseina <b>A2A2</b>

## • GESTIONALE

Cellule Somatiche	<b>106</b>	Facilità Parto	<b>104</b>
Longevità	<b>100</b>	Parto figlie	<b>109</b>
Fertilità figlie	<b>111</b>	IMA	<b>98</b>

## • MORFOLOGIA (69% ATT.)

Tipo **+1,32** ICM **+1,17** IAP **+1,58**

Statura					<b>2,36</b>
Forza-Vigore					<b>1,04</b>
Profondità					<b>1,05</b>
Angolosità					<b>1,78</b>
Groppa angolo					<b>-0,22</b>
Groppa larghezza					<b>1,65</b>
Conformazione					<b>2,76</b>
Locomozione					<b>1,02</b>
Arti di lato					<b>-1,27</b>
Arti dietro					<b>2,38</b>
Piede angolo					<b>1,49</b>
Attacco anteriore					<b>1,26</b>
Attacco post. altezza					<b>1,64</b>
Attacco post. larghezza					<b>2,34</b>
Legamento					<b>2,56</b>
Profondità mammella					<b>1,20</b>
Pos. capezzoli anteriori					<b>1,99</b>
Pos. capezzoli posteriori					<b>1,93</b>
Capezzoli dimensione					<b>0,19</b>

Ultraplus



IT034991319977 - TL TM TV TY

AL.CO.BIA.  
INSEME

PECHINO

PELLEGRINO

CASPER

MODESTY

Topnotch x Router

Gioia Inseme  
Edelweiss MB87Holbra Malana-ET  
MB7

GPFT +4480

IES € 863

ICS-PR € 827

## • PRODUZIONE (75% ATT.)

Latte	% Grasso	Kg Grasso	% Proteina	Kg Proteina
<b>+902 kg</b>	<b>+0,07</b>	<b>+39</b>	<b>+0,14</b>	<b>+47</b>
K Caseina <b>AB</b>		Beta Lattoglobulina <b>BB</b>		Beta Caseina <b>A1A2</b>

## • GESTIONALE

Cellule Somatiche	<b>106</b>	Facilità Parto	<b>103</b>
Longevità	<b>112</b>	Parto figlie	<b>107</b>
Fertilità figlie	<b>111</b>	IMA	<b>103</b>

## • MORFOLOGIA (69% ATT.)

Tipo **+1,42** ICM **+3,39** IAP **+1,01**

Statura					<b>1,78</b>
Forza-Vigore					<b>-0,65</b>
Profondità					<b>-0,90</b>
Angolosità					<b>0,30</b>
Groppa angolo					<b>-0,21</b>
Groppa larghezza					<b>-0,07</b>
Conformazione					<b>1,38</b>
Locomozione					<b>0,79</b>
Arti di lato					<b>-0,31</b>
Arti dietro					<b>0,80</b>
Piede angolo					<b>1,88</b>
Attacco anteriore					<b>3,93</b>
Attacco post. altezza					<b>3,12</b>
Attacco post. larghezza					<b>0,82</b>
Legamento					<b>2,54</b>
Profondità mammella					<b>3,95</b>
Pos. capezzoli anteriori					<b>1,14</b>
Pos. capezzoli posteriori					<b>1,45</b>
Capezzoli dimensione					<b>-1,38</b>

Ultraplus



IT034991251191 - TL TM TV TY - 234

AL.CO.BIA.  
INSEME

PORTOFINO

KUDOS

CASPER

MODESTY

Topnotch x Jedi

Gioia Inseme  
Edelweiss MB87Holbra Malana  
ET MB87

GPFT +4433

IES € 742

ICS-PR € 817

## • PRODUZIONE (75% ATT.)

Latte	% Grasso	Kg Grasso	% Proteina	Kg Proteina
<b>+1656 kg</b>	<b>-0,01</b>	<b>+58</b>	<b>+0,16</b>	<b>+75</b>
K Caseina <b>BB</b>		Beta Lattoglobulina <b>AB</b>		Beta Caseina <b>A1A2</b>

## • GESTIONALE

Cellule Somatiche	<b>105</b>	Facilità Parto	<b>100</b>
Longevità	<b>105</b>	Parto figlie	<b>109</b>
Fertilità figlie	<b>103</b>	IMA	<b>87</b>

## • MORFOLOGIA (69% ATT.)

Tipo **+1,42** ICM **+2,52** IAP **+0,42**

Statura					<b>2,98</b>
Forza-Vigore					<b>0,48</b>
Profondità					<b>0,74</b>
Angolosità					<b>1,55</b>
Groppa angolo					<b>0,10</b>
Groppa larghezza					<b>1,12</b>
Conformazione					<b>2,14</b>
Locomozione					<b>0,67</b>
Arti di lato					<b>0,95</b>
Arti dietro					<b>0,41</b>
Piede angolo					<b>1,39</b>
Attacco anteriore					<b>2,77</b>
Attacco post. altezza					<b>1,85</b>
Attacco post. larghezza					<b>1,92</b>
Legamento					<b>3,82</b>
Profondità mammella					<b>3,27</b>
Pos. capezzoli anteriori					<b>1,37</b>
Pos. capezzoli posteriori					<b>3,08</b>
Capezzoli dimensione					<b>-0,67</b>

Ultraplus



IT001991528502 - ET TL TM TV TY

ISOLABELLA  
INSEME

PRINSTON

ZINGLER

SIGILLO

CASPER

Altazazzle x Altarobert

AL.Co.Bia. Inseme  
Super ET -GP 84Gioia Inseme  
Edelweiss ET- VG 87

GPFT +4808

IES € 1179

ICS-PR € 1348

## ► PRODUZIONE (75% ATT.)

Latte	% Grasso	Kg Grasso	% Proteina	Kg Proteina
<b>+734 kg</b>	<b>+0,30</b>	<b>+55</b>	<b>+0,26</b>	<b>+53</b>
K Caseina <b>BB</b>		Beta Lattoglobulina <b>AA</b>		Beta Caseina <b>A1A2</b>

## ► GESTIONALE

Cellule Somatiche	<b>110</b>	Facilità Parto	<b>104</b>
Longevità	<b>117</b>	Parto figlie	<b>109</b>
Fertilità figlie	<b>115</b>	IMA	<b>105</b>

## ► MORFOLOGIA (69% ATT.)

Tipo **+0,86** ICM **+1,71** IAP **+0,99**

Statura				<b>1,89</b>
Forza-Vigore				<b>0,39</b>
Profondità				<b>-0,51</b>
Angolosità				<b>-0,96</b>
Groppa angolo				<b>0,59</b>
Groppa larghezza				<b>1,27</b>
Conformazione				<b>1,26</b>
Locomozione				<b>1,20</b>
Arti di lato				<b>-0,69</b>
Arti dietro				<b>0,55</b>
Piede angolo				<b>0,63</b>
Attacco anteriore				<b>3,12</b>
Attacco post. altezza				<b>-0,03</b>
Attacco post. larghezza				<b>0,48</b>
Legamento				<b>0,25</b>
Profondità mammella				<b>3,50</b>
Pos. capezzoli anteriori				<b>1,17</b>
Pos. capezzoli posteriori				<b>0,59</b>
Capezzoli dimensione				<b>-1,07</b>



IT004992425480 - TL TM TV TY

SCOTTA  
INSEME

SALUZZO

PLINKO

DATELINE

SUPERSTAR

Marius x Topshot

Scotta Inseme Ceffs  
ET MB86

Zaqq MB85

GPFT +4677

IES € 1080

ICS-PR € 1096

## ► PRODUZIONE (75% ATT.)

Latte	% Grasso	Kg Grasso	% Proteina	Kg Proteina
<b>+948 kg</b>	<b>+0,43</b>	<b>+84</b>	<b>+0,34</b>	<b>+73</b>
K Caseina <b>AA</b>		Beta Lattoglobulina <b>AB</b>		Beta Caseina <b>A2A2</b>

## ► GESTIONALE

Cellule Somatiche	<b>112</b>	Facilità Parto	<b>107</b>
Longevità	<b>111</b>	Parto figlie	<b>105</b>
Fertilità figlie	<b>106</b>	IMA	<b>106</b>

## ► MORFOLOGIA (69% ATT.)

Tipo **+0,26** ICM **+0,34** IAP **+1,03**

Statura				<b>0,28</b>
Forza-Vigore				<b>-0,38</b>
Profondità				<b>-0,76</b>
Angolosità				<b>0,30</b>
Groppa angolo				<b>1,82</b>
Groppa larghezza				<b>0,00</b>
Conformazione				<b>0,25</b>
Locomozione				<b>1,19</b>
Arti di lato				<b>-0,98</b>
Arti dietro				<b>0,90</b>
Piede angolo				<b>0,00</b>
Attacco anteriore				<b>-0,10</b>
Attacco post. altezza				<b>0,77</b>
Attacco post. larghezza				<b>1,39</b>
Legamento				<b>1,07</b>
Profondità mammella				<b>0,35</b>
Pos. capezzoli anteriori				<b>-0,36</b>
Pos. capezzoli posteriori				<b>0,25</b>
Capezzoli dimensione				<b>-0,07</b>



IT001991379357 - ET TL TM TV TY - 243

ISOLABELLA  
INSEME

SONIK

MACHONE

SOUND SYSTEM

FONTAINE

Milktime x Romero

Baruf Inseme S.S.  
Sunrise B+84Baruf Fontaine  
Sunrise MB87

GPFT +4502

IES € 865

ICS-PR € 808

## ► PRODUZIONE (75% ATT.)

Latte	% Grasso	Kg Grasso	% Proteina	Kg Proteina
<b>+1106 kg</b>	<b>+0,35</b>	<b>+78</b>	<b>+0,22</b>	<b>+68</b>
K Caseina <b>AB</b>		Beta Lattoglobulina <b>AA</b>		Beta Caseina <b>A2A2</b>

## ► GESTIONALE

Cellule Somatiche	<b>105</b>	Facilità Parto	<b>103</b>
Longevità	<b>109</b>	Parto figlie	<b>109</b>
Fertilità figlie	<b>105</b>	IMA	<b>98</b>

## ► MORFOLOGIA (69% ATT.)

Tipo **+1,78** ICM **+2,36** IAP **+0,39**

Statura				<b>1,98</b>
Forza-Vigore				<b>0,88</b>
Profondità				<b>1,32</b>
Angolosità				<b>2,90</b>
Groppa angolo				<b>-0,51</b>
Groppa larghezza				<b>2,43</b>
Conformazione				<b>3,24</b>
Locomozione				<b>0,76</b>
Arti di lato				<b>0,85</b>
Arti dietro				<b>0,82</b>
Piede angolo				<b>0,33</b>
Attacco anteriore				<b>2,77</b>
Attacco post. altezza				<b>3,08</b>
Attacco post. larghezza				<b>2,72</b>
Legamento				<b>2,89</b>
Profondità mammella				<b>1,67</b>
Pos. capezzoli anteriori				<b>1,54</b>
Pos. capezzoli posteriori				<b>2,12</b>
Capezzoli dimensione				<b>-0,11</b>





# Ecofeed®

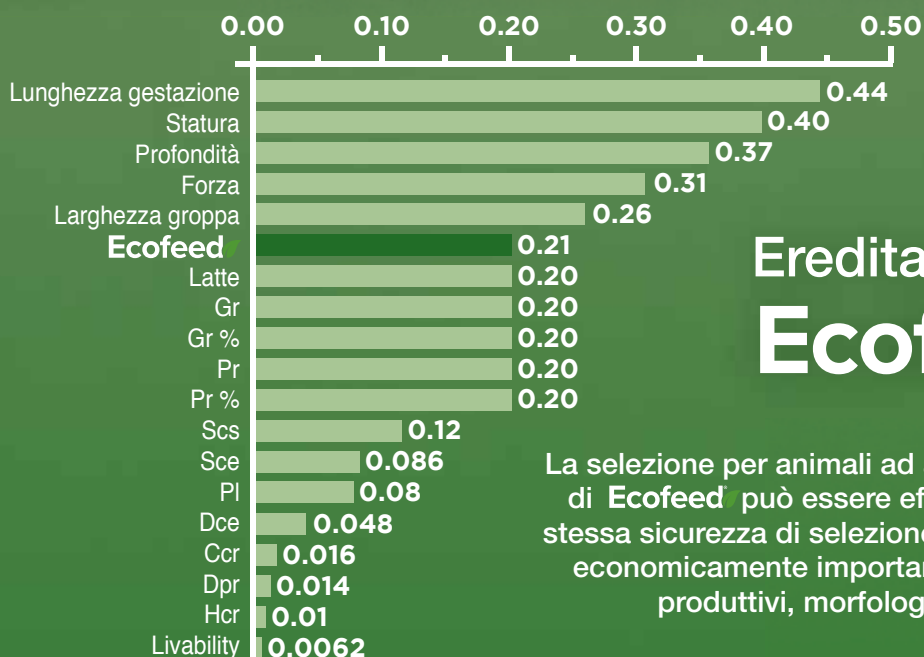
## GENETICA PER L'EFFICIENZA ALIMENTARE E PER LA SOSTENIBILITÀ

EcoFeed analizzando l'RFI, misura l'assunzione di mangime effettiva rispetto all'assunzione di mangime prevista, in base a cosa è necessario per supportare il mantenimento e il livello di performance di ciascun animale indipendentemente dalle dimensioni e prestazioni del soggetto. Tale indice non solo permette di selezionare riproduttori adatti a migliorare le performance e il management aziendale, ma pone l'allevatore davanti a scelte aziendali che, con il supporto di consulenti esterni, possono aiutarlo a creare nuovi canali remunerativi ottimizzando semplicemente le strategie di selezione

**21%**  
in meno di  
bisogno idrico

**15%**  
in meno di  
mangime

**15%**  
in meno di  
emissioni metano



Ereditabilità di  
**Ecofeed®** 

La selezione per animali ad alto contenuto di Ecofeed® può essere effettuata con la stessa sicurezza di selezione per altri tratti economicamente importanti come quelli produttivi, morfologici e gestionali

# Ecofeed®

Con oltre 10.500 test effettuati sulla progenie per identificare i migliori soggetti con efficienze di conversione dell'alimento e produzioni superiori alla media. **Ecofeed** è un indice di selezione che può essere utilizzato per identificare gli animali che convertono la razione ingerita in modo più efficiente utilizzando meno risorse alimentari, producendo meno deiezioni da dover gestire ed ottenendo un minor impatto ambientale.

Osservando i dati raccolti sui soggetti giovani ed il consumo di materiale ingerito, si evidenzia che soggetti ad alto **Ecofeed** risultano essere anche i medesimi che consumano il 15% in meno di razione rispetto alle contemporanee con basso valore di **Ecofeed**. Nei soggetti in produzione si è riscontrato valori di efficienza alimentare simile che, associati ai dati provenienti dalle produzioni, hanno evidenziato che tale informazione non influisce sulla produttività o su altre caratteristiche economicamente rilevanti per l'allevatore, bensì mantenendo gli standard produttivi aziendali.

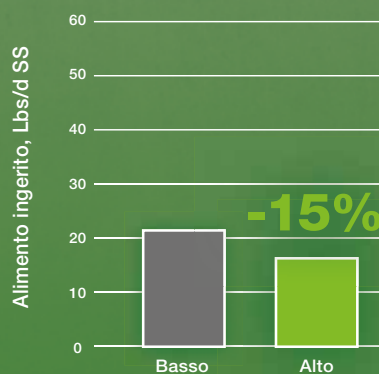
Nome toro	Ecofeed <sup>®</sup> Cow	Eco\$	Nome toro	Ecofeed <sup>®</sup> Heifer	Eco\$
Brunelleschi	113	794	Bellagio	114	854
Bramante	113	639	Palma	113	1013
Bellagio	112	854	Emerito	113	869
Sonik	111	566	Delmonte	112	593
Alcerosso	109	818	Sprinter	111	676
Sprinter	108	676	Brabus	110	890
Avon	107	753	Indro	109	747
Salieri	107	307	Sanzio	109	801
Telesforo	107	562	Dg Lance	109	1176
Zusman	106	974	Prinston	109	728
Caligola	106	707	Butler-P	108	846
Baruch	105	1005	Montcalm	108	556
S.J.K. Dile	104	1254	Ludwig	108	851
Dg Suvan	104	1139	Saluzzo	107	868
Broly	104	821	Vale-T	107	677
Stratos	104	457	Brunelleschi	106	794
Ponchielli	104	349	Alcerosso	106	818
Eduardo	104	492	Caligola	106	707
Indro	104	747	Fabius	106	933
Raffaello	104	418	Hadrian	106	1157

Animali con  
**Ecofeed**

**CONSUMANO**  
**12-16%** di  
alimento in meno

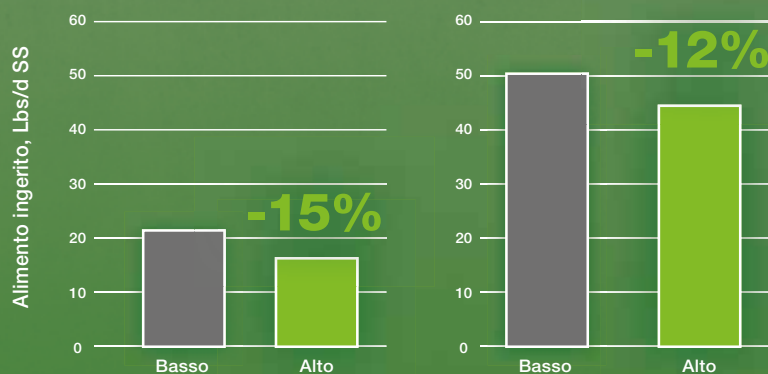
mantenendo le stesse  
produzioni  
degli animali a  
basso **Ecofeed**

Manze HO in crescita  
(N = 6,586)



1lb/d equivale a 0.45 kg/d

Bovini HO in lattazione  
(N = 2,694)



**Ecofeed**

# I TOP 20 per GTPI

Name	Padre	Nonno	A2A2	KBB	TPI	NM\$	CM\$	PTA Milk	PTA Fat	% Fat	PTA Pro	% Pro	SCS	PL	PTA DPR	SCE	PTA Type	UDC	FLC
PAKUNO	CAPTAIN	CHARL			3148	1230	1239	1577	139	0,26	63	0,05	2,99	5,10	0,60	1,60	0,81	1,33	0,29
ADVANTAGE	ALTAALANZO	CAPTAIN	A2A2	BB	3114	1143	1163	1190	112	0,23	68	0,11	2,89	6,20	1,80	1,80	0,88	1,24	0,07
SUVAN	CAPTAIN	CHARL	A2A2		3081	1213	1226	1442	127	0,24	59	0,05	2,76	6,10	1,10	2,20	0,38	0,87	0,15
DELAINE	CAPTAIN	CHARL	A2A2		3049	1155	1170	1465	111	0,19	62	0,06	2,78	6,50	-0,60	1,90	0,75	1,51	0,31
DILE RC	PARFECT	CAPTAIN	A2A2		3035	917	927	1614	96	0,11	69	0,06	3,03	4,30	-1,00	2,10	2,27	2,34	1,73
NORMAN	CAPTAIN	TOPSTONE	A2A2		3028	1143	1154	1695	123	0,19	65	0,04	2,84	4,80	-0,40	1,50	0,25	1,41	-0,01
BELCANTO	CAPTAIN	DISCJOCKEY			3026	1025	1049	797	126	0,33	55	0,10	2,70	4,90	-1,20	1,80	1,21	1,49	0,47
CARTIER	CAPTAIN	KENNEDY			3024	1151	1167	1119	103	0,21	59	0,08	2,89	6,70	1,80	1,60	0,35	0,95	-0,06
HAALAND	WENDAT	ALTAZAZZLE		BB	2969	941	960	1226	97	0,17	65	0,09	2,82	4,60	-0,10	1,70	1,21	1,55	-0,22
ZUSMAN	CAPTIVATING	PURSUIT	A2A2		2968	928	942	1497	92	0,12	68	0,07	2,92	4,10	-1,20	2,20	1,94	1,42	0,51
CLOVER	DYNASTY	HAVE IT ALL			2926	774	785	1026	107	0,23	44	0,04	2,81	2,70	-2,10	1,90	3,00	2,72	1,22
PALMA	CRISALIS RC	CHARL			2872	935	955	1521	84	0,09	70	0,08	2,71	4,80	0,00	1,50	0,58	0,32	0,04
MAKUMBA	ALTAPLINKO	DEREK	A2A2		2815	839	859	950	97	0,21	56	0,09	2,78	3,80	-0,40	1,60	0,55	0,54	-0,09
BLANCO	EINSTEIN	CASPER			2808	699	716	1153	89	0,15	55	0,07	2,70	2,30	-1,80	2,60	1,96	2,28	-0,23
WODOO	ALTAZAZZLE	ACHIEVER			2788	839	850	1059	105	0,22	46	0,05	2,88	2,20	-2,30	1,80	1,49	1,39	-0,14
PRINSTON	ALTAZINGLER	SIGILLO		BB	2788	748	768	525	49	0,10	40	0,08	2,68	6,20	3,20	1,90	0,89	1,23	-0,27
DISTEFANO	ALTAHOTHAND	ALTATOOTH	A2A2		2786	716	734	967	65	0,10	51	0,07	2,70	3,70	-1,30	1,60	1,83	2,22	0,28
SALUZZO	ALTAPLINKO	ALDATELINE	A2A2		2782	879	905	1156	77	0,11	63	0,09	2,53	4,80	0,00	1,40	0,04	0,13	-0,64
GTA	MACHONE	SOUNDCLOUD			2779	685	707	1087	58	0,06	55	0,07	2,54	3,20	-0,60	2,20	1,81	1,50	0,58
BROLY	SENTIMENT	DEREK	A2A2	BB	2773	673	685	1384	80	0,09	60	0,06	2,92	2,10	-1,10	2,40	1,86	1,06	0,92

INTERBULL 04/2024 &amp; ANAFIBJ

# I TOP 20 per

Name	Padre	Nonno	A2A2	KBB	TPI	NM\$	CM\$	PTA Milk	PTA Fat	% Fat	PTA Pro	% Pro	SCS	PL	PTA DPR	SCE	PTA Type	UDC	FLC
PAKUNO	CAPTAIN	CHARL			3148	1230	1239	1577	139	0,26	63	0,05	2,99	5,10	0,60	1,60	0,81	1,33	0,29
SUVAN	CAPTAIN	CHARL	A2A2		3081	1213	1226	1442	127	0,24	59	0,05	2,76	6,10	1,10	2,20	0,38	0,87	0,15
DELAINE	CAPTAIN	CHARL	A2A2		3049	1155	1170	1465	111	0,19	62	0,06	2,78	6,50	-0,60	1,90	0,75	1,51	0,31
CARTIER	CAPTAIN	KENNEDY			3024	1151	1167	1119	103	0,21	59	0,08	2,89	6,70	1,80	1,60	0,35	0,95	-0,06
ADVANTAGE	ALTAALANZO	CAPTAIN	A2A2	BB	3114	1143	1163	1190	112	0,23	68	0,11	2,89	6,20	1,80	1,80	0,88	1,24	0,07
NORMAN	CAPTAIN	TOPSTONE	A2A2		3028	1143	1154	1695	123	0,19	65	0,04	2,84	4,80	-0,40	1,50	0,25	1,41	-0,01
BELCANTO	CAPTAIN	DISCJOCKEY			3026	1025	1049	797	126	0,33	55	0,10	2,70	4,90	-1,20	1,80	1,21	1,49	0,47
HAALAND	WENDAT	ALTAZAZZLE		BB	2969	941	960	1226	97	0,17	65	0,09	2,82	4,60	-0,10	1,70	1,21	1,55	-0,22
PALMA	CRISALIS RC	CHARL			2872	935	955	1521	84	0,09	70	0,08	2,71	4,80	0,00	1,50	0,58	0,32	0,04
ZUSMAN	CAPTIVATING	PURSUIT	A2A2		2968	928	942	1497	92	0,12	68	0,07	2,92	4,10	-1,20	2,20	1,94	1,42	0,51
DILE RC	PARFECT	CAPTAIN	A2A2		3035	917	927	1614	96	0,11	69	0,06	3,03	4,30	-1,00	2,10	2,27	2,34	1,73
SALUZZO	ALTAPLINKO	ALDATELINE	A2A2		2782	879	905	1156	77	0,11	63	0,09	2,53	4,80	0,00	1,40	0,04	0,13	-0,64
MAKUMBA	ALTAPLINKO	DEREK	A2A2		2815	839	859	950	97	0,21	56	0,09	2,78	3,80	-0,40	1,60	0,55	0,54	-0,09
WODOO	ALTAZAZZLE	ACHIEVER			2788	839	850	1059	105	0,22	46	0,05	2,88	2,20	-2,30	1,80	1,49	1,39	-0,14
OGLETHORPE P	ALTAPLINKO	HOTSPOT P		BB	2745	788	814	524	71	0,18	53	0,13	2,75	4,70	0,00	1,80	0,45	0,86	0,38
LUDWIG	CAPONE	BRAMANTE	A2A2	BB	2762	777	795	1457	61	0,02	65	0,07	2,70	4,40	-1,60	1,80	1,21	0,87	0,79
CLOVER	DYNASTY	HAVE IT ALL			2926	774	785	1026	107	0,23	44	0,04	2,81	2,70	-2,10	1,90	3,00	2,72	1,22
ALCEROSSO P	SOLITAIR P	MISSION P			2660	766	780	1036	66	0,09	52	0,07	2,92	3,70	-1,20	1,80	0,87	1,08	0,34
PRINSTON	ALTAZINGLER	SIGILLO		BB	2788	748	768	525	49	0,10	40	0,08	2,68	6,20	3,20	1,90	0,89	1,23	-0,27
KING RED P	GIO P	GYWER RDC	A2A2		2767	737	753	1003	51	0,04	48	0,06	2,71	4,90	1,80	1,40	0,91	1,11	1,46

INTERBULL 04/2024 &amp; ANAFIBJ



DE001406709038 - CF TL				
DGF <b>BARUCH</b>				
<b>CAPTAIN</b>		<b>IMAX</b>		<b>SILVER</b>
Charl x Sabre		DGF Brenda ET		DKR Baccardi ET
<b>GTPI +3070</b>		<b>NM \$ 1064</b>		<b>CM \$ 1078</b>
► PRODUZIONE (81% ATT.)				
Latte	% Grasso	Grasso	% Proteina	Proteina
<b>+1193 lbs</b>	<b>+0,28</b>	<b>+128</b>	<b>+0,06</b>	<b>+54</b>
K Caseina <b>AB</b>		Beta Lattoglobulina <b>AB</b>	Beta Caseina <b>A2A2</b>	
► GESTIONALE				
SCS	<b>+2,79</b>	SCE	<b>+1,80</b>	
PL	<b>+4,20</b>	DCE	<b>+2,00</b>	
DPR	<b>-1,40</b>	FI	<b>-0,30</b>	
<b>GPFT</b>	<b>MATERIA UTILE kg</b>	<b>ICM</b>	<b>IAP</b>	
<b>4774</b>	<b>187</b>	<b>1,45</b>	<b>1,18</b>	

► MORFOLOGIA (75% ATT.)					
Tipo	<b>+1,62</b>	ICM	<b>+2,00</b>	IAP	<b>+0,83</b>
Statura					0,23
Forza-Vigore					-0,73
Profondità					-0,58
Angolosità					1,15
Groppa angolo					-0,38
Groppa larghezza					1,34
Arti di lato					0,81
Arti dietro					0,82
Piede angolo					0,02
Attacco anteriore					1,75
Attacco post. altezza					2,96
Attacco post. larghezza					2,29
Legamento					0,41
Profondità mammella					1,84
Pos. capezzoli anteriori					0,23
Pos. capezzoli posteriori					0,51
Capezzoli dimensione					-1,07

DE001406512947 - CF TL				
DG <b>CARTIER</b>				
<b>CAPTAIN</b>		<b>KENNEDY</b>		<b>JEDI</b>
Charl x Sabre		DG Chrysta ET		Veelhorst Chrystal ET
<b>GTPI +3024</b>		<b>NM \$ 1151</b>		<b>CM \$ 1167</b>
► PRODUZIONE (81% ATT.)				
Latte	% Grasso	Grasso	% Proteina	Proteina
<b>+1119 lbs</b>	<b>+0,21</b>	<b>+103</b>	<b>+0,08</b>	<b>+59</b>
K Caseina <b>AB</b>		Beta Lattoglobulina <b>AA</b>	Beta Caseina <b>A1A2</b>	
► GESTIONALE				
SCS	<b>+2,89</b>	SCE	<b>+1,60</b>	
PL	<b>+6,70</b>	DCE	<b>+1,80</b>	
DPR	<b>+1,80</b>	FI	<b>+2,10</b>	

► MORFOLOGIA (75% ATT.)					
Tipo	<b>+0,35</b>	ICM	<b>+0,95</b>	IAP	<b>-0,06</b>
Statura					-0,99
Forza-Vigore					-1,44
Profondità					-1,35
Angolosità					0,72
Groppa angolo					-0,14
Groppa larghezza					0,14
Arti di lato					0,55
Arti dietro					-0,44
Piede angolo					-1,27
Attacco anteriore					0,54
Attacco post. altezza					1,27
Attacco post. larghezza					1,09
Legamento					-0,25
Profondità mammella					0,53
Pos. capezzoli anteriori					-0,19
Pos. capezzoli posteriori					-0,18
Capezzoli dimensione					-0,58

Novità NL000566134649 - CF TL				
DG <b>CLOVER</b>				
<b>DYNASTY</b>		<b>HAVE IT ALL</b>		<b>MITCHELL</b>
Parfect x Legacy		DG Citlali ET		Chassy 2 ET TL TM AB A1A1 AB
<b>GTPI +2926</b>		<b>NM \$ 774</b>		<b>CM \$ 785</b>
► PRODUZIONE (79% ATT.)				
Latte	% Grasso	Grasso	% Proteina	Proteina
<b>+1026 lbs</b>	<b>+0,23</b>	<b>+107</b>	<b>+0,04</b>	<b>+44</b>
K Caseina <b>AB</b>		Beta Lattoglobulina <b>AB</b>	Beta Caseina <b>A1A2</b>	
► GESTIONALE				
SCS	<b>+2,81</b>	SCE	<b>+1,90</b>	
PL	<b>+2,70</b>	DCE	<b>+2,20</b>	
DPR	<b>-2,10</b>	FI	<b>-1,50</b>	
<b>LATTE kg</b>	<b>MATERIA UTILE kg</b>	<b>ICM</b>	<b>FERTILITÀ</b>	
<b>1294</b>	<b>150</b>	<b>3,26</b>	<b>105</b>	

► MORFOLOGIA (75% ATT.)					
Tipo	<b>+3,00</b>	ICM	<b>+2,72</b>	IAP	<b>+1,22</b>
Statura					1,99
Forza-Vigore					1,19
Profondità					1,00
Angolosità					1,04
Groppa angolo					-0,14
Groppa larghezza					2,95
Arti di lato					0,07
Arti dietro					1,74
Piede angolo					1,86
Attacco anteriore					3,36
Attacco post. altezza					3,83
Attacco post. larghezza					3,23
Legamento					1,36
Profondità mammella					3,09
Pos. capezzoli anteriori					0,26
Pos. capezzoli posteriori					0,20
Capezzoli dimensione					0,75



DE001406709032 - CF TL

DG

DELAINÉ

CAPTAIN

CRIMSON

CHARLEY

Charl x Sabre

Gen Durkje ET

DG Ariana ET - GP84

GTPI +3049

NM \$ 1155

CM \$ 1170

## ► PRODUZIONE (81% ATT.)

Latte	% Grasso	Grasso	% Proteina	Proteina
<b>+1465 lbs</b>	<b>+0,19</b>	<b>+111</b>	<b>+0,06</b>	<b>+62</b>
K Caseina <b>AB</b>		Beta Lattoglobulina <b>AA</b>		Beta Caseina <b>A2A2</b>

## ► GESTIONALE

SCS	<b>+2,78</b>	SCE	<b>+1,90</b>
PL	<b>+6,50</b>	DCE	<b>+1,90</b>
DPR	<b>-0,60</b>	FI	<b>+0,20</b>

## ► MORFOLOGIA (75% ATT.)

Tipo **+0,75** ICM **+1,51** IAP **+0,31**

Statura					<b>-0,37</b>
Forza-Vigore					<b>-1,54</b>
Profondità					<b>-1,36</b>
Angolosità					<b>0,93</b>
Groppa angolo					<b>0,10</b>
Groppa larghezza					<b>-0,32</b>
Arti di lato					<b>-0,16</b>
Arti dietro					<b>0,02</b>
Piede angolo					<b>-0,37</b>
Attacco anteriore					<b>1,59</b>
Attacco post. altezza					<b>1,94</b>
Attacco post. larghezza					<b>1,36</b>
Legamento					<b>-0,34</b>
Profondità mammella					<b>1,81</b>
Pos. capezzoli anteriori					<b>-0,33</b>
Pos. capezzoli posteriori					<b>-0,51</b>
Capezzoli dimensione					<b>-0,56</b>

Ultraplus

iCS

IQC

HT 106

TMA 111

S.M.E.

A2A2  
BETACASENA

IT001991424870 - TL TM TV TY

ISOLABELLA  
INSEME

MAKUMBA

PLINKO

DEREK

PERSEUS

Marius x Topshot

Isolabella Dogsitter ET

Isolabella Meghan ET

GTPI +2815

NM \$ 839

CM \$ 859

## ► PRODUZIONE (81% ATT.)

Latte	% Grasso	Grasso	% Proteina	Proteina
<b>+950 lbs</b>	<b>+0,21</b>	<b>+97</b>	<b>+0,09</b>	<b>+56</b>
K Caseina <b>AB</b>		Beta Lattoglobulina <b>AB</b>		Beta Caseina <b>A2A2</b>

## ► GESTIONALE

SCS	<b>+2,78</b>	SCE	<b>+1,60</b>
PL	<b>+3,80</b>	DCE	<b>+1,70</b>
DPR	<b>-0,40</b>	FI	<b>+0,30</b>

## ► MORFOLOGIA (75% ATT.)

Tipo **+0,55** ICM **+0,54** IAP **-0,09**

Statura					<b>0,51</b>
Forza-Vigore					<b>-0,39</b>
Profondità					<b>-0,30</b>
Angolosità					<b>1,01</b>
Groppa angolo					<b>-0,08</b>
Groppa larghezza					<b>0,42</b>
Arti di lato					<b>-0,04</b>
Arti dietro					<b>-0,24</b>
Piede angolo					<b>0,11</b>
Attacco anteriore					<b>0,31</b>
Attacco post. altezza					<b>0,75</b>
Attacco post. larghezza					<b>1,24</b>
Legamento					<b>0,58</b>
Profondità mammella					<b>0,29</b>
Pos. capezzoli anteriori					<b>-0,30</b>
Pos. capezzoli posteriori					<b>0,36</b>
Capezzoli dimensione					<b>0,00</b>

IQC

KG grasso

KG proteina

A2A2  
BETACASENA

NL000634724695 - CF TL TV TY

DG

NORMAN

CAPTAIN

TOPSTONE

MEDLEY

Charl x Sabre

Hul-Stein DG Nellie ET

DG HS Nathaly ET

GTPI +3028

NM \$ 1143

CM \$ 1154

## ► PRODUZIONE (81% ATT.)

Latte	% Grasso	Grasso	% Proteina	Proteina
<b>+1695 lbs</b>	<b>+0,19</b>	<b>+123</b>	<b>+0,04</b>	<b>+65</b>
K Caseina <b>AB</b>		Beta Lattoglobulina <b>AA</b>		Beta Caseina <b>A2A2</b>

## ► GESTIONALE

SCS	<b>+2,84</b>	SCE	<b>+1,50</b>
PL	<b>+4,80</b>	DCE	<b>+1,70</b>
DPR	<b>-0,40</b>	FI	<b>+0,10</b>

## ► MORFOLOGIA (75% ATT.)

Tipo **+0,25** ICM **+1,41** IAP **-0,01**

Statura					<b>-1,16</b>
Forza-Vigore					<b>-1,73</b>
Profondità					<b>-1,78</b>
Angolosità					<b>0,57</b>
Groppa angolo					<b>0,10</b>
Groppa larghezza					<b>-0,12</b>
Arti di lato					<b>0,17</b>
Arti dietro					<b>-0,50</b>
Piede angolo					<b>-1,26</b>
Attacco anteriore					<b>0,94</b>
Attacco post. altezza					<b>1,85</b>
Attacco post. larghezza					<b>1,92</b>
Legamento					<b>0,18</b>
Profondità mammella					<b>0,65</b>
Pos. capezzoli anteriori					<b>-0,11</b>
Pos. capezzoli posteriori					<b>0,07</b>
Capezzoli dimensione					<b>-1,73</b>

Ultraplus

S.M.E.

PRODUZIONE

KG grasso

A2A2  
BETACASENA

NL000634722411 - TL

DG **PAKUNO** Legend

**CAPTAIN** x **CHARL** x **MODESTY**  
 Charl x Sabre x DG Palenka ET x Peak Chorus-ET

**GTPI +3148** **NM \$ 1230** **CM \$ 1239**

► **PRODUZIONE (81% ATT.)**

Latte	% Grasso	Grasso	% Proteina	Proteina
<b>+1577 lbs</b>	<b>+0,26</b>	<b>+139</b>	<b>+0,05</b>	<b>+63</b>
K Caseina <b>AE</b>	Beta Lattoglobulina <b>AA</b>	Beta Caseina <b>A1A2</b>		

► **GESTIONALE**

SCS	<b>+2,99</b>	SCE	<b>+1,60</b>
PL	<b>+5,10</b>	DCE	<b>+1,90</b>
DPR	<b>+0,60</b>	FI	<b>+1,40</b>

► **MORFOLOGIA (75% ATT.)**

Tipo	<b>+0,81</b>	ICM	<b>+1,33</b>	IAP	<b>+0,29</b>
Statura					-0,90
Forza-Vigore					-2,04
Profondità					-1,14
Angolosità					2,12
Groppa angolo					0,12
Groppa larghezza					-0,23
Arti di lato					1,60
Arti dietro					-0,40
Piede angolo					-1,55
Attacco anteriore					0,34
Attacco post. altezza					2,24
Attacco post. larghezza					2,03
Legamento					0,38
Profondità mammella					-0,14
Pos. capezzoli anteriori					0,70
Pos. capezzoli posteriori					0,69
Capezzoli dimensione					-0,98

UltraPlus



NL000575219715 - CF TL TV TY

DG **SUVAN**

**CAPTAIN** x **CHARL** x **JEDI**  
 Charl x Sabre x RGD Sunga ET x Sheola Jedi 6071-ET

**GTPI +3081** **NM \$ 1213** **CM \$ 1226**

► **PRODUZIONE (81% ATT.)**

Latte	% Grasso	Grasso	% Proteina	Proteina
<b>+1442 lbs</b>	<b>+0,24</b>	<b>+127</b>	<b>+0,05</b>	<b>+59</b>
K Caseina <b>AA</b>	Beta Lattoglobulina <b>AA</b>	Beta Caseina <b>A2A2</b>		

► **GESTIONALE**

SCS	<b>+2,76</b>	SCE	<b>+2,20</b>
PL	<b>+6,10</b>	DCE	<b>+2,50</b>
DPR	<b>+1,10</b>	FI	<b>+1,90</b>

► **MORFOLOGIA (75% ATT.)**

Tipo	<b>+0,38</b>	ICM	<b>+0,87</b>	IAP	<b>+0,15</b>
Statura					-1,01
Forza-Vigore					-1,74
Profondità					-1,30
Angolosità					1,16
Groppa angolo					0,12
Groppa larghezza					-0,32
Arti di lato					0,26
Arti dietro					-0,37
Piede angolo					-1,39
Attacco anteriore					0,24
Attacco post. altezza					1,48
Attacco post. larghezza					1,20
Legamento					0,09
Profondità mammella					0,13
Pos. capezzoli anteriori					0,06
Pos. capezzoli posteriori					0,19
Capezzoli dimensione					-1,72

UltraPlus



IT003990162540 - ET TL TM TV TY

ROSS. INSEME **ZUSMAN**

**CAPTIVATING** x **PURSUIT** x **DUKE**  
 Captivating x Pursuit x Claynook Zeeta Pursuit ET x Morningview Duke Zip ET - GP84

**GTPI +2968** **NM \$ 928** **CM \$ 942**

► **PRODUZIONE (82% ATT.)**

Latte	% Grasso	Grasso	% Proteina	Proteina
<b>+1497 lbs</b>	<b>+0,12</b>	<b>+92</b>	<b>+0,07</b>	<b>+68</b>
K Caseina <b>AA</b>	Beta Lattoglobulina <b>BB</b>	Beta Caseina <b>A2A2</b>		

► **GESTIONALE**

SCS	<b>+2,92</b>	SCE	<b>+2,20</b>
PL	<b>+4,10</b>	DCE	<b>+1,90</b>
DPR	<b>-1,20</b>	FI	<b>-0,20</b>

GPFT	TIPO	ICM	IAP
<b>4618</b>	<b>1,47</b>	<b>1,59</b>	<b>1,33</b>

► **MORFOLOGIA (75% ATT.)**

Tipo	<b>+1,94</b>	ICM	<b>+1,42</b>	IAP	<b>+0,51</b>
Statura					2,63
Forza-Vigore					1,27
Profondità					1,26
Angolosità					2,08
Groppa angolo					1,67
Groppa larghezza					1,79
Arti di lato					-0,50
Arti dietro					1,15
Piede angolo					1,22
Attacco anteriore					2,07
Attacco post. altezza					1,97
Attacco post. larghezza					2,37
Legamento					1,51
Profondità mammella					1,73
Pos. capezzoli anteriori					1,74
Pos. capezzoli posteriori					1,99
Capezzoli dimensione					-1,12

UltraPlus

Aplotipi Free



# I TOP Rossi

Nome	Padre	Nonno	A2A2	KBB	GPFT	IES €	ICS-PR €	Kg Lt	% Gr	Kg Gr	% Pr	Kg Pr	Cell	Long	Fert	Parto	Tipo	Icm	A & P
KING RED P	GIO P-RF	GYWER	A2A2		<b>4805</b>	1152	1155	1086	0,10	50	0,20	62	110	113	112	107	1,16	1,89	3,00
KYRIOS RF	STRADIVARI	SPARK RED			<b>4544</b>	975	1153	1203	-0,25	20	0,05	50	115	117	111	105	1,28	2,39	1,44
PALMA RC	CRISALIS RF	CHARL			<b>4482</b>	906	956	1524	0,19	73	0,23	79	107	106	107	105	0,28	0,12	-0,38
NUVOLARI RF	LEAP	YODA P	A2A2		<b>4415</b>	1022	929	790	0,32	64	0,28	60	105	115	109	100	-0,01	1,15	-1,17
BARONE ROSSO R	SANTORIUS	BREAKER		BB	<b>4393</b>	658	569	1235	0,06	53	0,20	66	102	103	103	106	2,10	3,39	2,07
BALDORIA RF	GIORDANO	ABEL	A2A2	BB	<b>4354</b>	802	891	203	0,33	45	0,46	62	106	106	108	104	0,85	-0,12	1,14
WALLY RED P	SOLITAIR P	ABI RED PP	A2A2	BB	<b>3878</b>	746	508	1311	0,20	66	0,12	57	98	110	102	105	0,63	0,87	0,75
ALCEROSSO P	SOLITAIR P	MISSION P			<b>3729</b>	629	392	956	0,12	44	0,15	47	102	109	103	106	0,42	0,86	0,42

ANAFIBJ 04/2024

Un sogno

# ROSSO

MADRE	PADRE	
	Rosso	Red Carrier
Rossa	100% Rosso	50% Rosso 50% Red Carrier
Red Carrier	50% Rosso 50% Red Carrier	25% Rosso 75% Red Carrier
Nera	100% Red Carrier	50% Red Carrier 50% Nero



Rossi sì, ma  
con tanto altro!

IT017992284863 - TL TM TV TY PC R - 342 **Polled**

ZANI INSEME

**ALCEROSSO PR****SOLITAIR P****MISSION P****SILVER**

Mr Salvatore x Balisto

x Zani Mission P Ramina MB85

x Zani Silver Ambra MB86

**GPFT +3729****IES € 629****ICS-PR € 392****PRODUZIONE (75% ATT.)**

Latte	% Grasso	Kg Grasso	% Proteina	Kg Proteina
<b>+956 kg</b>	<b>+0,12</b>	<b>+44</b>	<b>+0,15</b>	<b>+47</b>
K Caseina <b>AB</b>		Beta Lattoglobulina <b>AA</b>		Beta Caseina <b>A1A2</b>

**GESTIONALE**

Cellule Somatiche	<b>102</b>	Facilità Parto	<b>106</b>
Longevità	<b>109</b>	Parto figlie	<b>104</b>
Fertilità figlie	<b>103</b>	IMA	<b>105</b>

**MORFOLOGIA (69% ATT.)**

Tipo	<b>+0,42</b>	ICM	<b>+0,86</b>	IAP	<b>+0,42</b>
------	--------------	-----	--------------	-----	--------------

Statura					<b>0,04</b>
Forza-Vigore					<b>-1,00</b>
Profondità					<b>-0,31</b>
Angolosità					<b>1,50</b>
Groppa angolo					<b>-1,28</b>
Groppa larghezza					<b>-0,28</b>
Conformazione					<b>0,64</b>
Locomozione					<b>0,93</b>
Arti di lato					<b>0,70</b>
Arti dietro					<b>0,95</b>
Piede angolo					<b>-0,36</b>
Attacco anteriore					<b>1,05</b>
Attacco post. altezza					<b>1,62</b>
Attacco post. larghezza					<b>0,17</b>
Legamento					<b>0,41</b>
Profondità mammella					<b>0,84</b>
Pos. capezzoli anteriori					<b>0,11</b>
Pos. capezzoli posteriori					<b>1,23</b>
Capezzoli dimensione					<b>0,21</b>

FOEMINA  
Sexed**ULTRA**

SEVERA FERTILITÀ  
FACILITÀ Parto

IT018990246137 - ET TL TM TV TY RF - 234

BUBECCA  
INSEME**BALDORIA RF****GIORDANO****ABEL****PURE**

Perseus x Rodanas

x Bubecca Abel Cleopatra B+83

x Bubecca Pure Lara MB85

**GPFT +4354****IES € 802****ICS-PR € 891****PRODUZIONE (75% ATT.)**

Latte	% Grasso	Kg Grasso	% Proteina	Kg Proteina
<b>+203 kg</b>	<b>+0,33</b>	<b>+45</b>	<b>+0,46</b>	<b>+62</b>
K Caseina <b>BB</b>		Beta Lattoglobulina <b>AA</b>		Beta Caseina <b>A2A2</b>

**GESTIONALE**

Cellule Somatiche	<b>106</b>	Facilità Parto	<b>104</b>
Longevità	<b>106</b>	Parto figlie	<b>108</b>
Fertilità figlie	<b>108</b>	IMA	<b>88</b>

**MORFOLOGIA (69% ATT.)**

Tipo	<b>+0,85</b>	ICM	<b>-0,12</b>	IAP	<b>+1,14</b>
------	--------------	-----	--------------	-----	--------------

Statura					<b>2,12</b>
Forza-Vigore					<b>0,86</b>
Profondità					<b>0,87</b>
Angolosità					<b>1,58</b>
Groppa angolo					<b>0,79</b>
Groppa larghezza					<b>2,75</b>
Conformazione					<b>2,15</b>
Locomozione					<b>1,15</b>
Arti di lato					<b>-0,46</b>
Arti dietro					<b>1,14</b>
Piede angolo					<b>0,96</b>
Attacco anteriore					<b>-0,27</b>
Attacco post. altezza					<b>0,75</b>
Attacco post. larghezza					<b>0,71</b>
Legamento					<b>0,74</b>
Profondità mammella					<b>0,43</b>
Pos. capezzoli anteriori					<b>1,25</b>
Pos. capezzoli posteriori					<b>1,21</b>
Capezzoli dimensione					<b>-3,12</b>

FOEMINA  
Sexed**ULTRA**

BB  
K CASEINA

A2A2  
BETACASEINA

**Novità**

NL000733973334 - CF

S.J.K.

**DILE RC****PARFECT****CAPTAIN****SALVO**

Renegade x Lambda

x S.J.K. 0803 ET

x S J K 5431 ET

**GTPI +3035****NM \$ 917****CM \$ 927****PRODUZIONE (81% ATT.)**

Latte	% Grasso	Grasso	% Proteina	Proteina
<b>+1614 lbs</b>	<b>+0,11</b>	<b>+96</b>	<b>+0,06</b>	<b>+69</b>
K Caseina <b>AB</b>		Beta Lattoglobulina <b>AA</b>		Beta Caseina <b>A2A2</b>

**GESTIONALE**

SCS	<b>+3,03</b>	SCE	<b>+2,10</b>
PL	<b>+4,30</b>	DCE	<b>+2,10</b>
DPR	<b>-1,00</b>	FI	<b>-0,40</b>

**MORFOLOGIA (69% ATT.)**

Tipo	<b>+2,27</b>	ICM	<b>+2,34</b>	IAP	<b>+1,73</b>
------	--------------	-----	--------------	-----	--------------

Statura					<b>0,32</b>
Forza-Vigore					<b>0,22</b>
Profondità					<b>-0,06</b>
Angolosità					<b>0,76</b>
Groppa angolo					<b>-1,56</b>
Groppa larghezza					<b>2,22</b>
Arti di lato					<b>0,39</b>
Arti dietro					<b>2,40</b>
Piede angolo					<b>0,82</b>
Attacco anteriore					<b>2,55</b>
Attacco post. altezza					<b>3,02</b>
Attacco post. larghezza					<b>2,91</b>
Legamento					<b>0,87</b>
Profondità mammella					<b>1,83</b>
Pos. capezzoli anteriori					<b>0,26</b>
Pos. capezzoli posteriori					<b>0,14</b>
Capezzoli dimensione					<b>0,48</b>

IOCC

IMA 109

A2A2  
BETACASEINA



IT001991441926 - ET TL TM TV TY PC R - 135 **Polled**BAS FARM  
INSEME**KING RED PR****GIO P RF****GYWER****KERRIGAN**

Gywer x Lighter

Weh 22611

Weh Jacky

**GPFT +4805****IES € 1152****ICS-PR € 1155****PRODUZIONE (75% ATT.)**

Latte	% Grasso	Kg Grasso	% Proteina	Kg Proteina
<b>+1086 kg</b>	<b>+0,10</b>	<b>+50</b>	<b>+0,20</b>	<b>+62</b>
K Caseina <b>AA</b>		Beta Lattoglobulina <b>AA</b>		Beta Caseina <b>A2A2</b>

**GESTIONALE**

Cellule Somatiche	<b>110</b>	Facilità Parto	<b>107</b>
Longevità	<b>113</b>	Parto figlie	<b>107</b>
Fertilità figlie	<b>112</b>	IMA	<b>109</b>

**MORFOLOGIA (69% ATT.)**Tipo **+1,16** ICM **+1,89** IAP **+3,00**

Statura				<b>-0,19</b>
Forza-Vigore				<b>-0,65</b>
Profondità				<b>-0,67</b>
Angolosità				<b>0,40</b>
Groppa angolo				<b>-0,89</b>
Groppa larghezza				<b>-0,09</b>
Conformazione				<b>1,53</b>
Locomozione				<b>3,67</b>
Arti di lato				<b>-1,92</b>
Arti dietro				<b>3,75</b>
Piede angolo				<b>0,89</b>
Attacco anteriore				<b>2,36</b>
Attacco post. altezza				<b>2,63</b>
Attacco post. larghezza				<b>0,85</b>
Legamento				<b>0,20</b>
Profondità mammella				<b>1,89</b>
Pos. capezzoli anteriori				<b>1,24</b>
Pos. capezzoli posteriori				<b>0,18</b>
Capezzoli dimensione				<b>-0,36</b>

IT028990476890 - ET TL TM TV TY RF - 243

GEGANIA  
INSEME**KYRIOS RF****STRADIVARI****SPARK RED****BATTLECRY**Dream x Sound  
SystemPrismagen Inseme  
Red-Kiss B+83

WIL K26

**GPFT +4544****IES € 975****ICS-PR € 1153****PRODUZIONE (75% ATT.)**

Latte	% Grasso	Kg Grasso	% Proteina	Kg Proteina
<b>+1203 kg</b>	<b>-0,25</b>	<b>+20</b>	<b>+0,05</b>	<b>+50</b>
K Caseina <b>AB</b>		Beta Lattoglobulina <b>AA</b>		Beta Caseina <b>A1A2</b>

**GESTIONALE**

Cellule Somatiche	<b>115</b>	Facilità Parto	<b>105</b>
Longevità	<b>117</b>	Parto figlie	<b>108</b>
Fertilità figlie	<b>111</b>	IMA	<b>109</b>

**MORFOLOGIA (69% ATT.)**Tipo **+1,28** ICM **+2,39** IAP **+1,44**

Statura				<b>2,51</b>
Forza-Vigore				<b>0,56</b>
Profondità				<b>-0,35</b>
Angolosità				<b>0,81</b>
Groppa angolo				<b>-0,17</b>
Groppa larghezza				<b>1,70</b>
Conformazione				<b>2,88</b>
Locomozione				<b>0,89</b>
Arti di lato				<b>-1,30</b>
Arti dietro				<b>2,06</b>
Piede angolo				<b>1,55</b>
Attacco anteriore				<b>2,63</b>
Attacco post. altezza				<b>1,69</b>
Attacco post. larghezza				<b>1,37</b>
Legamento				<b>0,79</b>
Profondità mammella				<b>3,46</b>
Pos. capezzoli anteriori				<b>0,71</b>
Pos. capezzoli posteriori				<b>-0,03</b>
Capezzoli dimensione				<b>0,05</b>

NL000591604711 - TL TV TY RF RC

DG

**PALMA RC****CRISALIS****CHARL****JEDI**Gywer Rdc x Salvatore  
RC

DG Pearly ET

Pine-Tree 1684 Jedi  
7138-ET**GTPI +2872****NM \$ 935****CM \$ 955****PRODUZIONE (80% ATT.)**

Latte	% Grasso	Grasso	% Proteina	Proteina
<b>+1521 lbs</b>	<b>+0,09</b>	<b>+84</b>	<b>+0,08</b>	<b>+70</b>
K Caseina <b>AB</b>		Beta Lattoglobulina <b>AA</b>		Beta Caseina <b>A1A2</b>

**GESTIONALE**

SCS	<b>+2,71</b>	SCE	<b>+0,50</b>
PL	<b>+4,80</b>	DCE	<b>+1,50</b>
DPR	<b>+0,00</b>	FI	<b>+1,90</b>

**MORFOLOGIA (69% ATT.)**Tipo **+0,58** ICM **+0,32** IAP **+0,04**

Statura				<b>1,08</b>
Forza-Vigore				<b>0,08</b>
Profondità				<b>0,22</b>
Angolosità				<b>0,96</b>
Groppa angolo				<b>-0,10</b>
Groppa larghezza				<b>0,79</b>
Arti di lato				<b>0,02</b>
Arti dietro				<b>0,24</b>
Piede angolo				<b>0,35</b>
Attacco anteriore				<b>0,38</b>
Attacco post. altezza				<b>0,65</b>
Attacco post. larghezza				<b>0,75</b>
Legamento				<b>0,39</b>
Profondità mammella				<b>0,55</b>
Pos. capezzoli anteriori				<b>0,61</b>
Pos. capezzoli posteriori				<b>0,10</b>
Capezzoli dimensione				<b>-0,59</b>

IT098990790444 - TL TM TV TY PC R - 423

Polled

DEL SANTO  
INSEME

WALLY RED PR

SOLITAIR P

ABI RED PP

IMPRESSION

Mr Salvatore x Balisto

Del Santo Barletta  
MB88

Del Santo Saila EX90

GPFT +3878

IES € 746

ICS-PR € 508

## • PRODUZIONE (75% ATT.)

Latte	% Grasso	Kg Grasso	% Proteina	Kg Proteina
<b>+1311 kg</b>	<b>+0,20</b>	<b>+66</b>	<b>+0,12</b>	<b>+57</b>
K Caseina <b>BB</b>	Beta Lattoglobulina <b>AA</b>	Beta Caseina <b>A2A2</b>		

## • GESTIONALE

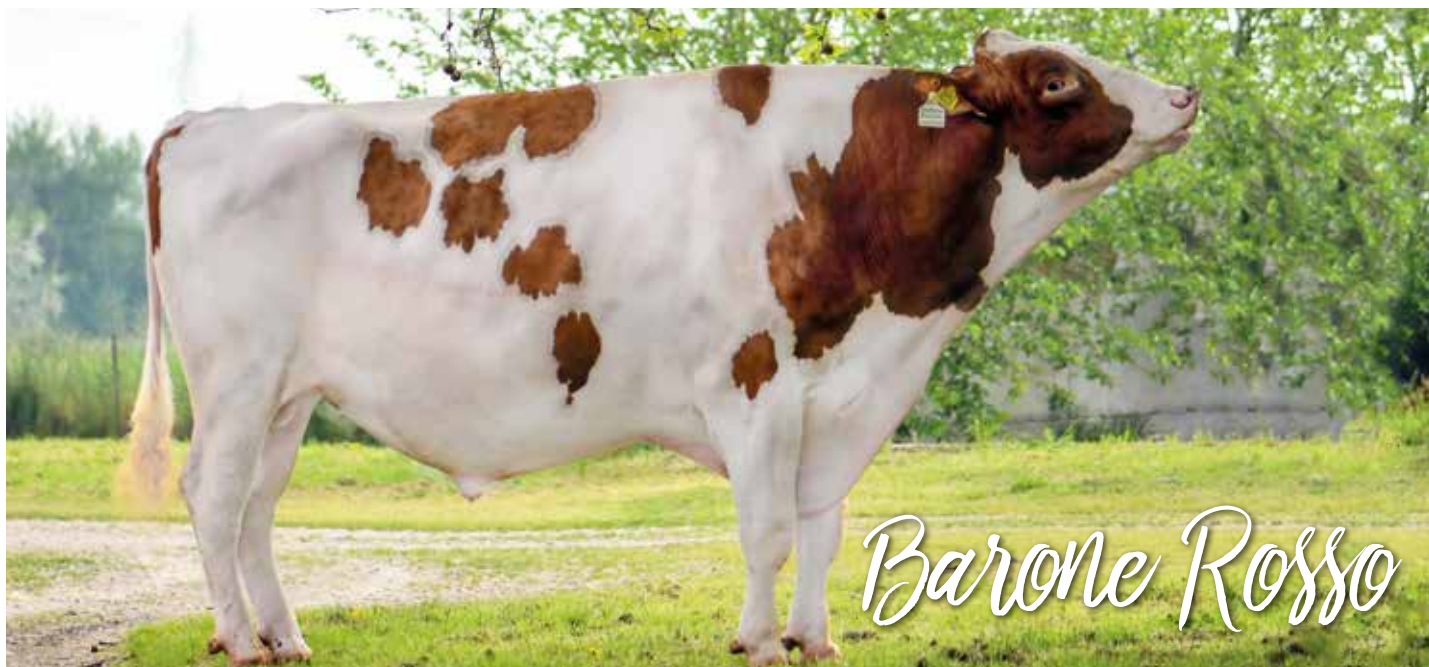
Cellule Somatiche	<b>98</b>	Facilità Parto	<b>105</b>
Longevità	<b>110</b>	Parto figlie	<b>103</b>
Fertilità figlie	<b>102</b>	IMA	<b>106</b>

## • MORFOLOGIA (69% ATT.)

Tipo	<b>+0,63</b>	ICM	<b>+0,87</b>	IAP	<b>+0,75</b>
------	--------------	-----	--------------	-----	--------------

Statura					<b>-0,11</b>
Forza-Vigore					<b>-0,05</b>
Profondità					<b>-0,02</b>
Angolosità					<b>0,65</b>
Groppa angolo					<b>-0,98</b>
Groppa larghezza					<b>0,22</b>
Conformazione					<b>0,18</b>
Locomozione					<b>1,22</b>
Arti di lato					<b>0,53</b>
Arti dietro					<b>1,38</b>
Piede angolo					<b>-0,24</b>
Attacco anteriore					<b>1,86</b>
Attacco post. altezza					<b>0,82</b>
Attacco post. larghezza					<b>0,86</b>
Legamento					<b>-0,20</b>
Profondità mammella					<b>1,05</b>
Pos. capezzoli anteriori					<b>-0,30</b>
Pos. capezzoli posteriori					<b>-0,56</b>
Capezzoli dimensione					<b>-0,56</b>

Ultraplus



Barone Rosso



King Red P

# I TOP 20 Provati

Nome	Padre	Nonno	A2A2	KBB	GPFT	IES €	ICS-PR €	Kg Lt	% Gr	Kg Gr	% Pr	Kg Pr	Cell	Long	Fert	Parto	Tipo	Icm	A & P
DISTEFANO	HOTHAND	TOOHOT	A2A2		4501	817	772	1046	0,15	57	0,17	55	107	112	104	104	2,17	3,49	1,83
BARONE ROSSO R	SANTORIUS	BREAKER		BB	4393	658	569	1235	0,06	53	0,20	66	102	103	103	106	2,10	3,39	2,07
EMERITO	MONTOYA	JEDI			4347	803	652	2077	-0,26	48	0,07	81	104	105	106	100	1,28	1,16	0,13
MANZONI	PACKARD	JEDI			4223	691	831	753	0,25	53	0,16	44	114	105	107	97	1,09	1,99	0,37
CORNELIO	GUARANTEE	JEDI		BB	4219	814	961	1231	0,08	55	0,15	59	114	108	107	103	-0,05	0,22	-1,16
MARTELLO	PERSEUS	DOZER			4215	827	752	904	0,34	73	0,23	58	110	106	105	104	-0,02	0,40	0,17
NEUTRON	CHARLEY	POWERBALL P	A2A2	BB	4198	672	673	1806	-0,38	22	0,10	75	104	100	107	105	0,81	1,08	0,82
SPRITE	AFTERBURNER	SPEAKER	A2A2		4189	795	693	-362	0,68	59	0,42	34	111	108	109	96	0,56	0,62	1,81
STRADIVARI	DREAM	SOUND SYSTEM		BB	4178	644	790	475	0,01	19	0,29	51	104	106	108	97	1,31	2,18	0,42
EDUARDO	PERSEUS	BATTLECRY	A2A2		4166	694	667	1379	-0,11	38	-0,06	41	109	108	111	105	0,93	2,14	-1,10
ROSSINI	HOTHAND	BANDARES			4065	645	548	602	0,09	33	0,24	51	106	106	104	103	1,17	1,95	0,81
BRAMANTE	SOUND SYSTEM	HOTROD			4055	569	450	402	0,35	55	0,23	41	107	108	103	103	1,93	2,61	0,95
CROCKETT	HOTROD	JUDO	A2A2		4019	504	320	608	0,37	65	0,07	30	105	102	108	100	1,42	2,33	1,13
DADO	OUTBACK	FRANCHISE	A2A2		4008	825	650	304	0,65	82	0,19	32	105	112	108	105	0,10	0,36	0,84
HABITUS	PHARO	SILVER			3965	559	455	901	0,26	63	0,11	44	105	106	102	104	2,07	2,24	2,11
DUCCIO	SOUND SYSTEM	HOTROD			3933	518	370	437	0,39	60	0,22	42	105	102	104	96	1,43	1,83	1,04
SCANSANO	PADAWAN	RUBICON	A2A2	BB	3932	754	671	924	-0,08	26	0,13	49	105	106	111	100	0,07	0,54	0,00
RAVASIO	SHARPE	SILVER		BB	3899	511	376	1015	0,10	49	-0,04	31	105	108	103	96	2,01	3,16	1,78
FALETTI	PERSEUS	MARDI GRAS	A2A2		3880	746	347	878	0,03	36	0,12	45	95	110	111	106	0,54	1,19	-0,44
SHARPE	ALTA1STCLASS	EPIC			3867	557	320	2072	-0,17	59	-0,12	58	101	106	99	103	1,33	2,49	1,72

ANAFIBJ 04/2024

## Tori Provati

I tori provati sono tutti quei riproduttori di cui sono state misurate le effettive **performances produttive, riproduttive e morfo-funzionali** di almeno 30 figlie a 120 gg di lattazione distribuite in almeno 30 diversi allevamenti. **Hanno un'attendibilità minima dell'80%.**



I tori di cui è possibile vedere **come sono** e **come si comportano le figlie.**



Hanno **maggiore accuratezza** ed il loro **valore genetico è più stabile.**



Utilizzare tori provati **dà più sicurezza** ma riduce la velocità di miglioramento genetico.



NL000627599682 - TL TM TV TY R - 342

K&L RM  
INSEME

BARONE ROSSO R

SANTORIUS

BREAKER

BREKEM

Jedi x Kingboy

K&amp;L RM Soraya

Saga

GPFT +4393

IES € 658

ICS-PR € 569

► **PRODUZIONE** basato su 261 figlie in 152 allevamenti (93% ATT.)

Latte	% Grasso	Kg Grasso	% Proteina	Kg Proteina
<b>+1235 kg</b>	<b>+0,06</b>	<b>+53</b>	<b>+0,20</b>	<b>+66</b>
K Caseina <b>BB</b>		Beta Lattoglobulina <b>AA</b>		Beta Caseina <b>A1A2</b>

► **GESTIONALE**

Cellule Somatiche	<b>102</b>	Facilità Parto	<b>106</b>
Longevità	<b>103</b>	Parto figlie	<b>103</b>
Fertilità figlie	<b>103</b>	IMA	<b>110</b>

► **MORFOLOGIA** basato su 134 figlie in 73 allevamenti (89% ATT.)Tipo **+2,10** ICM **+3,39** IAP **+2,07**

Statura	>	1,61
Forza-Vigore	>	1,65
Profondità	>	0,91
Angolosità	>	1,56
Groppa angolo	>	-1,84
Groppa larghezza	>	1,70
Conformazione	>	2,64
Locomozione	>	1,65
Arti di lato	>	-0,53
Arti dietro	>	2,77
Piede angolo	>	2,06
Attacco anteriore	>	4,26
Attacco post. altezza	>	3,01
Attacco post. larghezza	>	2,83
Legamento	>	1,72
Profondità mammella	>	2,89
Pos. capezzoli anteriori	>	0,31
Pos. capezzoli posteriori	>	-0,46
Capezzoli dimensione	>	0,31

Ultraplus



IT037990183791 - TL TM TV TY

PALEOTTO  
SOUND  
SYSTEM

DUCCIO

SOUND SYSTEM

HOTROD

CHEVROLET

Silver x Supersire

Paleotto Hotrod Dellia

Southland Mom Dellia  
9765 VG86

GPFT +3933

IES € 518

ICS-PR € 370

► **PRODUZIONE** basato su 182 figlie in 66 allevamenti (94% ATT.)

Latte	% Grasso	Kg Grasso	% Proteina	Kg Proteina
<b>+437 kg</b>	<b>+0,39</b>	<b>+60</b>	<b>+0,22</b>	<b>+42</b>
K Caseina <b>AB</b>		Beta Lattoglobulina <b>AB</b>		Beta Caseina <b>A1A2</b>

► **GESTIONALE**

Cellule Somatiche	<b>105</b>	Facilità Parto	<b>96</b>
Longevità	<b>102</b>	Parto figlie	<b>109</b>
Fertilità figlie	<b>104</b>	IMA	<b>104</b>

► **MORFOLOGIA** basato su 92 figlie in 38 allevamenti (87% ATT.)Tipo **+1,43** ICM **+1,83** IAP **+1,04**

Statura	>	1,67
Forza-Vigore	>	0,42
Profondità	>	0,89
Angolosità	>	2,07
Groppa angolo	>	-0,03
Groppa larghezza	>	1,07
Conformazione	>	2,27
Locomozione	>	0,89
Arti di lato	>	-0,33
Arti dietro	>	1,82
Piede angolo	>	0,35
Attacco anteriore	>	2,09
Attacco post. altezza	>	2,68
Attacco post. larghezza	>	1,41
Legamento	>	1,86
Profondità mammella	>	1,51
Pos. capezzoli anteriori	>	1,28
Pos. capezzoli posteriori	>	1,63
Capezzoli dimensione	>	-0,70



Novità

IT001991277781 - ET TL TM TV TY - 432

ISOLABELLA  
INSEME

DISTEFANO

HOTHAND

TOOHOT

SUPERMAN

Hotline x Montross

Go-Farm Island

Kns Inka MB85

GPFT +4501

IES € 817

ICS-PR € 772

► **PRODUZIONE** basato su 190 figlie in 74 allevamenti (87% ATT.)

Latte	% Grasso	Kg Grasso	% Proteina	Kg Proteina
<b>+1046 kg</b>	<b>+0,15</b>	<b>+57</b>	<b>+0,17</b>	<b>+55</b>
K Caseina <b>AA</b>		Beta Lattoglobulina <b>AB</b>		Beta Caseina <b>A2A2</b>

► **GESTIONALE**

Cellule Somatiche	<b>107</b>	Facilità Parto	<b>104</b>
Longevità	<b>112</b>	Parto figlie	<b>106</b>
Fertilità figlie	<b>104</b>	IMA	<b>107</b>

► **MORFOLOGIA** basato su 42 figlie in 18 allevamenti (83% ATT.)Tipo **+2,17** ICM **+3,49** IAP **+1,83**

Statura	>	2,10
Forza-Vigore	>	1,02
Profondità	>	0,99
Angolosità	>	1,93
Groppa angolo	>	0,56
Groppa larghezza	>	1,37
Conformazione	>	2,90
Locomozione	>	1,28
Arti di lato	>	-1,11
Arti dietro	>	2,45
Piede angolo	>	1,74
Attacco anteriore	>	3,56
Attacco post. altezza	>	3,30
Attacco post. larghezza	>	4,20
Legamento	>	3,85
Profondità mammella	>	2,88
Pos. capezzoli anteriori	>	1,34
Pos. capezzoli posteriori	>	0,54
Capezzoli dimensione	>	-0,33

Ultraplus

Getin  
GENETICA TOP INSEME



IT061990821887 - TL TM TV TY - 234

CIRIO AGR.  
EQUITY GAP

EDUARDO

PERSEUS

Penmanship  
x Doorman

BATTLECRY

Cirio Agricola Ermione  
GAP GP84

CASHMONEY

Cirio Agricola Elettra  
MB88 EXMS

GPFT +4166

IES € 694

ICS-PR € 667

• PRODUZIONE basato su 1868 figlie in 400 allevamenti (99% ATT.)

Latte	% Grasso	Kg Grasso	% Proteina	Kg Proteina
<b>+1379 kg</b>	<b>-0,11</b>	<b>+38</b>	<b>-0,06</b>	<b>+41</b>
K Caseina <b>AA</b>		Beta Lattoglobulina <b>AA</b>		Beta Caseina <b>A2A2</b>

• GESTIONALE

Cellule Somatiche	<b>109</b>	Facilità Parto	<b>105</b>
Longevità	<b>108</b>	Parto figlie	<b>110</b>
Fertilità figlie	<b>111</b>	IMA	<b>100</b>

• MORFOLOGIA basato su 1122 figlie in 259 allevamenti (97% ATT.)

Tipo **+0,93** ICM **+2,14** IAP **-1,10**

Statura				<b>1,11</b>
Forza-Vigore				<b>0,17</b>
Profondità				<b>-0,08</b>
Angolosità				<b>0,89</b>
Groppa angolo				<b>0,35</b>
Groppa larghezza				<b>0,25</b>
Conformazione				<b>1,53</b>
Locomozione				<b>-1,56</b>
Arti di lato				<b>-1,07</b>
Arti dietro				<b>-2,56</b>
Piede angolo				<b>1,04</b>
Attacco anteriore				<b>2,48</b>
Attacco post. altezza				<b>1,75</b>
Attacco post. larghezza				<b>1,48</b>
Legamento				<b>2,08</b>
Profondità mammella				<b>2,25</b>
Pos. capezzoli anteriori				<b>1,19</b>
Pos. capezzoli posteriori				<b>0,63</b>
Capezzoli dimensione				<b>-0,26</b>



IT098990684345 - TL TM TV TY - 243615

SABBIONA

EMERITO

MONTROYA

Moreno x Supersire

JEDI

Cnn Jedi Shaddow  
MB89

ROBUST

Miss Amerika MB85

GPFT +4347

IES € 803

ICS-PR € 652

• PRODUZIONE basato su 147 figlie in 54 allevamenti (91% ATT.)

Latte	% Grasso	Kg Grasso	% Proteina	Kg Proteina
<b>+2077 kg</b>	<b>-0,26</b>	<b>+48</b>	<b>+0,07</b>	<b>+81</b>
K Caseina <b>AE</b>		Beta Lattoglobulina <b>AB</b>		Beta Caseina <b>A1A2</b>

• GESTIONALE

Cellule Somatiche	<b>104</b>	Facilità Parto	<b>100</b>
Longevità	<b>105</b>	Parto figlie	<b>108</b>
Fertilità figlie	<b>106</b>	IMA	<b>104</b>

• MORFOLOGIA basato su 64 figlie in 23 allevamenti (85% ATT.)

Tipo **+1,28** ICM **+1,16** IAP **+0,13**

Statura				<b>2,39</b>
Forza-Vigore				<b>1,52</b>
Profondità				<b>1,94</b>
Angolosità				<b>2,28</b>
Groppa angolo				<b>2,52</b>
Groppa larghezza				<b>0,39</b>
Conformazione				<b>1,98</b>
Locomozione				<b>-0,48</b>
Arti di lato				<b>-0,58</b>
Arti dietro				<b>0,14</b>
Piede angolo				<b>1,22</b>
Attacco anteriore				<b>0,77</b>
Attacco post. altezza				<b>1,86</b>
Attacco post. larghezza				<b>1,16</b>
Legamento				<b>1,16</b>
Profondità mammella				<b>0,86</b>
Pos. capezzoli anteriori				<b>0,25</b>
Pos. capezzoli posteriori				<b>-0,20</b>
Capezzoli dimensione				<b>0,51</b>



NL000562148420 - TL TM TV TY

A-L-H

HABITUS

PHARO

Jedi x Balisto

SILVER

A-L-H Havanna

SUPERSIRE

Cookiecutter Ssire  
Have MB86

GPFT +3965

IES € 559

ICS-PR € 455

• PRODUZIONE basato su 1155 figlie in 295 allevamenti (98% ATT.)

Latte	% Grasso	Kg Grasso	% Proteina	Kg Proteina
<b>+901 kg</b>	<b>+0,26</b>	<b>+63</b>	<b>+0,11</b>	<b>+44</b>
K Caseina <b>BE</b>		Beta Lattoglobulina <b>AB</b>		Beta Caseina <b>A1A2</b>

• GESTIONALE

Cellule Somatiche	<b>105</b>	Facilità Parto	<b>104</b>
Longevità	<b>106</b>	Parto figlie	<b>106</b>
Fertilità figlie	<b>102</b>	IMA	<b>95</b>

• MORFOLOGIA basato su 698 figlie in 186 allevamenti (96% ATT.)

Tipo **+2,07** ICM **+2,24** IAP **+2,11**

Statura				<b>2,74</b>
Forza-Vigore				<b>0,80</b>
Profondità				<b>1,14</b>
Angolosità				<b>2,12</b>
Groppa angolo				<b>0,09</b>
Groppa larghezza				<b>1,13</b>
Conformazione				<b>3,40</b>
Locomozione				<b>1,83</b>
Arti di lato				<b>-0,37</b>
Arti dietro				<b>2,68</b>
Piede angolo				<b>2,16</b>
Attacco anteriore				<b>3,14</b>
Attacco post. altezza				<b>3,20</b>
Attacco post. larghezza				<b>1,37</b>
Legamento				<b>2,19</b>
Profondità mammella				<b>2,58</b>
Pos. capezzoli anteriori				<b>2,66</b>
Pos. capezzoli posteriori				<b>2,75</b>
Capezzoli dimensione				<b>-1,72</b>

Ultraplus



NL000715951660 - TL TM TV TY - 231465

R DG

# NEUTRON

**CHARLEY****POWERBALL****NUMERO UNO**

Supershot x Mogul

R DG Noa

Tir-An N.U. Nyala  
MB86**GPFT +4198****IES € 672****ICS-PR € 673****PRODUZIONE** basato su 6117 figlie in 1254 allevamenti (99% ATT.)

Latte	% Grasso	Kg Grasso	% Proteina	Kg Proteina
<b>+1806 kg</b>	<b>-0,38</b>	<b>+22</b>	<b>+0,10</b>	<b>+75</b>
K Caseina <b>BB</b>	Beta Lattoglobulina <b>AA</b>	Beta Caseina <b>A2A2</b>		

**GESTIONALE**

Cellule Somatiche	<b>104</b>	Facilità Parto	<b>105</b>
Longevità	<b>100</b>	Parto figlie	<b>109</b>
Fertilità figlie	<b>107</b>	IMA	<b>95</b>

**MORFOLOGIA** basato su 3738 figlie in 902 allevamenti (98% ATT.)Tipo **+0,81** ICM **+1,08** IAP **+0,82**

Statura					<b>1,88</b>
Forza-Vigore					<b>-0,18</b>
Profondità					<b>-0,06</b>
Angolosità					<b>0,78</b>
Groppa angolo					<b>0,10</b>
Groppa larghezza					<b>1,83</b>
Conformazione					<b>1,58</b>
Locomozione					<b>1,84</b>
Arti di lato					<b>1,05</b>
Arti dietro					<b>0,46</b>
Piede angolo					<b>0,51</b>
Attacco anteriore					<b>1,55</b>
Attacco post. altezza					<b>1,25</b>
Attacco post. larghezza					<b>0,58</b>
Legamento					<b>1,87</b>
Profondità mammella					<b>1,20</b>
Pos. capezzoli anteriori					<b>1,84</b>
Pos. capezzoli posteriori					<b>2,03</b>
Capezzoli dimensione					<b>0,14</b>

UltraPlus



IT019991867324 - ET TL TM TV TY - 243

GO-FARM  
INSEME

# NIBALI

**PADAWAN****EAGLE****POWERBALL**

Jedi x Enforcer

Go-Farm Natasha  
B+84

Dg R Nourya MB85

**GPFT +3750****IES € 587****ICS-PR € 438****PRODUZIONE** basato su 1876 figlie in 523 allevamenti (98% ATT.)

Latte	% Grasso	Kg Grasso	% Proteina	Kg Proteina
<b>+1216 kg</b>	<b>-0,22</b>	<b>+19</b>	<b>+0,05</b>	<b>+48</b>
K Caseina <b>BB</b>	Beta Lattoglobulina <b>AA</b>	Beta Caseina <b>A2A2</b>		

**GESTIONALE**

Cellule Somatiche	<b>103</b>	Facilità Parto	<b>106</b>
Longevità	<b>106</b>	Parto figlie	<b>108</b>
Fertilità figlie	<b>109</b>	IMA	<b>69</b>

**MORFOLOGIA** basato su 698 figlie in 218 allevamenti (97% ATT.)Tipo **+0,17** ICM **+0,76** IAP **-1,22**

Statura					<b>1,21</b>
Forza-Vigore					<b>-0,98</b>
Profondità					<b>-0,57</b>
Angolosità					<b>0,44</b>
Groppa angolo					<b>0,69</b>
Groppa larghezza					<b>-0,74</b>
Conformazione					<b>1,05</b>
Locomozione					<b>-2,29</b>
Arti di lato					<b>-1,74</b>
Arti dietro					<b>-0,28</b>
Piede angolo					<b>-0,06</b>
Attacco anteriore					<b>0,85</b>
Attacco post. altezza					<b>0,79</b>
Attacco post. larghezza					<b>0,28</b>
Legamento					<b>2,36</b>
Profondità mammella					<b>1,98</b>
Pos. capezzoli anteriori					<b>1,23</b>
Pos. capezzoli posteriori					<b>3,36</b>
Capezzoli dimensione					<b>-2,68</b>

UltraPlus

**Novità**

IT019991856548 - ET TL TM TV TY - 324

GO-FARM  
INSEME

# NOCINO

**TOPNOTCH****EAGLE****POWERBALL**

Jedi x Lottomax

Go-Farm Natasha  
B+84

DG R Nourya MB85

**GPFT +4174****IES € 731****ICS-PR € 764****PRODUZIONE** basato su 102 figlie in 43 allevamenti (88% ATT.)

Latte	% Grasso	Kg Grasso	% Proteina	Kg Proteina
<b>+1635 kg</b>	<b>-0,31</b>	<b>+21</b>	<b>+0,11</b>	<b>+70</b>
K Caseina <b>BB</b>	Beta Lattoglobulina <b>AA</b>	Beta Caseina <b>A1A2</b>		

**GESTIONALE**

Cellule Somatiche	<b>107</b>	Facilità Parto	<b>106</b>
Longevità	<b>106</b>	Parto figlie	<b>105</b>
Fertilità figlie	<b>106</b>	IMA	<b>101</b>

**MORFOLOGIA** basato su 19 figlie in 11 allevamenti (78% ATT.)Tipo **+0,59** ICM **+1,56** IAP **-0,66**

Statura					<b>0,93</b>
Forza-Vigore					<b>-0,08</b>
Profondità					<b>0,27</b>
Angolosità					<b>1,17</b>
Groppa angolo					<b>-1,68</b>
Groppa larghezza					<b>-0,04</b>
Conformazione					<b>0,80</b>
Locomozione					<b>-1,06</b>
Arti di lato					<b>-0,50</b>
Arti dietro					<b>-1,16</b>
Piede angolo					<b>0,60</b>
Attacco anteriore					<b>1,32</b>
Attacco post. altezza					<b>2,03</b>
Attacco post. larghezza					<b>2,35</b>
Legamento					<b>2,72</b>
Profondità mammella					<b>1,01</b>
Pos. capezzoli anteriori					<b>0,70</b>
Pos. capezzoli posteriori					<b>1,57</b>
Capezzoli dimensione					<b>0,05</b>

FOEMINA  
SexedULTRA

IT098990608731 - TL TM TV TY - 234

CORVINI  
INSEME

RAVASIO

SHARPE

SILVER

SUPERSIRE

1stclass x Epic

x Corvini Sissi ET MB87

x Corvini Siria MB85

GPFT +3899

IES € 511

ICS-PR € 376

**PRODUZIONE** basato su 566 figlie in 196 allevamenti (98% ATT.)

Latte	% Grasso	Kg Grasso	% Proteina	Kg Proteina
<b>+1015 kg</b>	<b>+0,10</b>	<b>+49</b>	<b>-0,04</b>	<b>+31</b>
K Caseina <b>BB</b>		Beta Lattoglobulina <b>AB</b>		Beta Caseina <b>A1A2</b>

**GESTIONALE**

Cellule Somatiche	<b>105</b>	Facilità Parto	<b>96</b>
Longevità	<b>108</b>	Parto figlie	<b>101</b>
Fertilità figlie	<b>103</b>	IMA	<b>105</b>

**MORFOLOGIA** basato su 391 figlie in 146 allevamenti (94% ATT.)

 Tipo **+2,01** ICM **+3,16** IAP **+1,78**

Statura	>	2,36
Forza-Vigore	>	1,31
Profondità	>	0,35
Angolosità	>	0,82
Groppa angolo	>	0,90
Groppa larghezza	>	1,13
Conformazione	>	2,39
Locomozione	>	2,23
Arti di lato	>	0,17
Arti dietro	>	2,08
Piede angolo	>	1,00
Attacco anteriore	>	3,79
Attacco post. altezza	>	3,17
Attacco post. larghezza	>	2,00
Legamento	>	3,21
Profondità mammella	>	3,13
Pos. capezzoli anteriori	>	1,92
Pos. capezzoli posteriori	>	1,61
Capezzoli dimensione	<	-0,90


**Novità**

IT019991894402 - ET TL TM TV TY - 234

IDEVRA  
ROYAL  
INSEME

ROSSINI

HOTHAND

BANDARES

RODANAS

Hotline x Montroos

x Inseme Aritmia B+83

x Vermunt

GPFT +4065

IES € 645

ICS-PR € 548

**PRODUZIONE** basato su 196 figlie in 81 allevamenti (90% ATT.)

Latte	% Grasso	Kg Grasso	% Proteina	Kg Proteina
<b>+602 kg</b>	<b>+0,09</b>	<b>+33</b>	<b>+0,24</b>	<b>+51</b>
K Caseina <b>AA</b>		Beta Lattoglobulina <b>AA</b>		Beta Caseina <b>A1A2</b>

**GESTIONALE**

Cellule Somatiche	<b>106</b>	Facilità Parto	<b>103</b>
Longevità	<b>106</b>	Parto figlie	<b>108</b>
Fertilità figlie	<b>104</b>	IMA	<b>105</b>

**MORFOLOGIA** basato su 54 figlie in 32 allevamenti (84% ATT.)

 Tipo **+1,17** ICM **+1,95** IAP **+0,81**

Statura	>	0,55
Forza-Vigore	>	0,29
Profondità	<	-0,12
Angolosità	>	0,97
Groppa angolo	>	1,24
Groppa larghezza	>	0,37
Conformazione	>	1,08
Locomozione	>	0,51
Arti di lato	<	-1,01
Arti dietro	>	1,13
Piede angolo	>	0,23
Attacco anteriore	>	2,03
Attacco post. altezza	>	2,15
Attacco post. larghezza	>	1,97
Legamento	>	1,84
Profondità mammella	>	1,69
Pos. capezzoli anteriori	>	0,21
Pos. capezzoli posteriori	<	-0,07
Capezzoli dimensione	<	-1,40



IT001990871408 - TL TM TV TY - 234156

FANTASY  
ALLMEI

SHARPE

ALTA1STCLASS

EPIC

HAYDEN

Numero Uno x Dorcy

x Sepia ET MB85

x Sabrin 192 MB85

GPFT +3867

IES € 557

ICS-PR € 320

**PRODUZIONE** basato su 3530 figlie in 860 allevamenti (99% ATT.)

Latte	% Grasso	Kg Grasso	% Proteina	Kg Proteina
<b>+2072 kg</b>	<b>-0,17</b>	<b>+59</b>	<b>-0,12</b>	<b>+58</b>
K Caseina <b>BE</b>		Beta Lattoglobulina <b>AA</b>		Beta Caseina <b>A1A2</b>

**GESTIONALE**

Cellule Somatiche	<b>101</b>	Facilità Parto	<b>103</b>
Longevità	<b>106</b>	Parto figlie	<b>97</b>
Fertilità figlie	<b>99</b>	IMA	<b>107</b>

**MORFOLOGIA** basato su 2165 figlie in 587 allevamenti (98% ATT.)

 Tipo **+1,33** ICM **+2,49** IAP **+1,72**

Statura	>	0,72
Forza-Vigore	<	-0,57
Profondità	<	-0,55
Angolosità	>	0,60
Groppa angolo	>	2,50
Groppa larghezza	<	-0,17
Conformazione	>	0,95
Locomozione	>	2,43
Arti di lato	>	1,13
Arti dietro	>	2,44
Piede angolo	>	0,88
Attacco anteriore	>	2,56
Attacco post. altezza	>	2,89
Attacco post. larghezza	>	0,47
Legamento	>	2,19
Profondità mammella	>	2,37
Pos. capezzoli anteriori	>	0,95
Pos. capezzoli posteriori	>	1,20
Capezzoli dimensione	<	-0,30



IT017992167089 - TL TM TV TY - 243165

ZANI INSEME

STRADIVARI

DREAM

SOUND SYSTEM

OCTAVIAN

Expresso x Montross

Zani Soundsystem  
Nora MB85Zani Octavian Noemy  
MB88

GPFT +4178

IES € 644

ICS-PR € 790

• PRODUZIONE basato su 814 figlie in 311 allevamenti (96% ATT.)

Latte	% Grasso	Kg Grasso	% Proteina	Kg Proteina
<b>+475 kg</b>	<b>+0,01</b>	<b>+19</b>	<b>+0,29</b>	<b>+51</b>
K Caseina <b>BB</b>		Beta Lattoglobulina <b>AA</b>		Beta Caseina <b>A1A1</b>

• GESTIONALE

Cellule Somatiche	<b>104</b>	Facilità Parto	<b>97</b>
Longevità	<b>106</b>	Parto figlie	<b>114</b>
Fertilità figlie	<b>108</b>	IMA	<b>104</b>

• MORFOLOGIA basato su 261 figlie in 113 allevamenti (93% ATT.)

Tipo **+1,31** ICM **+2,18** IAP **+0,42**

Statura					<b>2,84</b>
Forza-Vigore					<b>1,52</b>
Profondità					<b>1,12</b>
Angolosità					<b>1,63</b>
Groppa angolo					<b>-2,21</b>
Groppa larghezza					<b>1,60</b>
Conformazione					<b>1,53</b>
Locomozione					<b>-0,75</b>
Arti di lato					<b>-0,41</b>
Arti dietro					<b>0,76</b>
Piede angolo					<b>2,76</b>
Attacco anteriore					<b>2,86</b>
Attacco post. altezza					<b>2,79</b>
Attacco post. larghezza					<b>1,19</b>
Legamento					<b>-0,23</b>
Profondità mammella					<b>3,19</b>
Pos. capezzoli anteriori					<b>-1,54</b>
Pos. capezzoli posteriori					<b>-2,57</b>
Capezzoli dimensione					<b>1,41</b>

FOEMINA  
SexedULTRAGetin  
GENETICA TOP INSEME

HT 110

BB  
K CASEINA

IT019991363560 - TL TM TV TY - 324561

GARIONI  
ROYAL

VANHALEN

MONTROSS

MCCUTCHEM

OBSERVER

Mogul x Bolton

Sonray-Acres Mcthn  
B+84Sunray-Acres Soc  
Observr

GPFT +3700

IES € 514

ICS-PR € 275

• PRODUZIONE basato su 14749 figlie in 2488 allevamenti (99% ATT.)

Latte	% Grasso	Kg Grasso	% Proteina	Kg Proteina
<b>+930 kg</b>	<b>+0,09</b>	<b>+46</b>	<b>+0,04</b>	<b>+38</b>
K Caseina <b>AB</b>		Beta Lattoglobulina <b>AA</b>		Beta Caseina <b>A2A2</b>

• GESTIONALE

Cellule Somatiche	<b>103</b>	Facilità Parto	<b>100</b>
Longevità	<b>105</b>	Parto figlie	<b>109</b>
Fertilità figlie	<b>103</b>	IMA	<b>107</b>

• MORFOLOGIA basato su 9777 figlie in 1918 allevamenti (99% ATT.)

Tipo **+1,18** ICM **+1,56** IAP **+1,74**

Statura					<b>0,78</b>
Forza-Vigore					<b>0,69</b>
Profondità					<b>0,50</b>
Angolosità					<b>0,95</b>
Groppa angolo					<b>-1,50</b>
Groppa larghezza					<b>1,14</b>
Conformazione					<b>0,72</b>
Locomozione					<b>1,82</b>
Arti di lato					<b>-1,71</b>
Arti dietro					<b>2,16</b>
Piede angolo					<b>1,12</b>
Attacco anteriore					<b>2,07</b>
Attacco post. altezza					<b>2,23</b>
Attacco post. larghezza					<b>0,69</b>
Legamento					<b>0,12</b>
Profondità mammella					<b>1,35</b>
Pos. capezzoli anteriori					<b>-0,07</b>
Pos. capezzoli posteriori					<b>-1,55</b>
Capezzoli dimensione					<b>-1,26</b>

UltraPlus

IMA 107

FERTILE

A2A2  
BETACASEINA

Scopri tutti i prodotti per la cura della tua mandria sul nostro nuovo catalogo benessere animale.

SCARICA  
LA VERSIONE  
ONLINE



SCAN ME





# PIANIFICHIAMO IL FUTURO INSIEME



## SexedULTRA 4M

Con più del 90% di purezza di genere, consente all'allevatore la certezza nel produrre nuove generazioni di femmine dal meglio della propria mandria

## INSEME BEEF IMPACT

Ottimizza il valore di ogni singola gravidanza bovina selezionando tori provati adatti all'allevamento da latte

## REDDITO EXTRA? COME GESTIRE LA RIMONTA

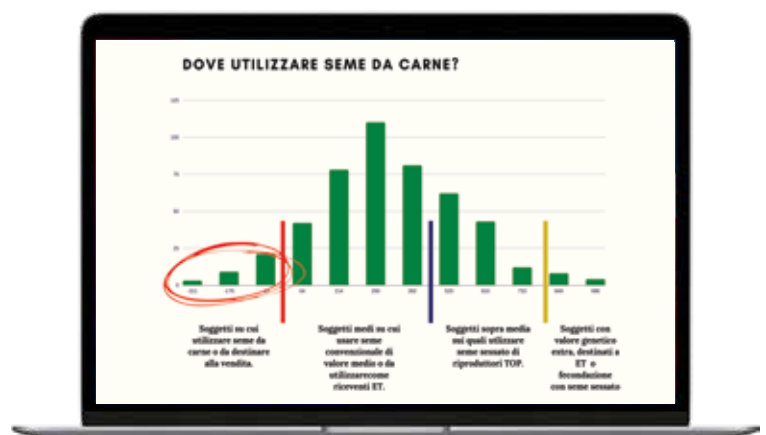
Gli allevatori di bovini da latte negli ultimi anni hanno creato un mercato di carne bovina derivante da incroci sui soggetti da latte di minor valore o performance, per ottenere animali adatti alle esigenze di mercato che il paese chiede. L'obiettivo di qualsiasi strategia di allevamento che utilizzi un programma beef in dairy dovrebbe essere quello di produrre soggetti di valore, di un prodotto ricercato e che rientri nella filiera da carne in modo che anche gli incroci programmati sulle razze da latte possano generare un flusso di reddito aggiuntivo ma soprattutto costante.

Punti fondamentali che sono alla base di questa strategia di allevamento sono:

1. ✓ Genotipizzazione della mandria;
2. ✓ Utilizzo di seme sessato di riproduttori con elevato valore genetico;
3. ✓ Utilizzo di seme da carne di riproduttori con caratteristiche genetiche e gestionali richieste dal mercato;

La carne bovina nell'allevamento da latte è più di una tendenza, è una strategia destinata a restare. Gli allevatori stanno incorporando sempre più la genetica della carne bovina nei loro programmi di allevamento dovuta da una gestione sempre più ottimizzata e dai vantaggi economici.

**Performance, attendibilità e informazioni sono alla base dei tori che rientrano nel programma carne di INSEME adatto per le vostre esigenze**



# INSEME TRE

Inseme Tre è pensato per chi vuole capitalizzare vitelli vivi e vigorosi senza scendere a compromessi. Il nostro mix per migliorare la fertilità presenta tre tori British Blue con differenti variazioni di maturazione del materiale seminale. I riproduttori selezionati per queste dosi forniscono vitelli che nascono facilmente, di qualità e con una gestazione breve.



## BRITISH BLUE

### CORTA GESTAZIONE E FACILITÀ DI PARTO



Ho piena fiducia nell'usare British Blue sulla nostra mandria da latte. Per esperienza, il British Blue ci dà la fiducia che i vitelli saranno di alta qualità, facili al parto e si svilupperanno rapidamente.

**MR & MRS COLWELL**

Cornwall, UK





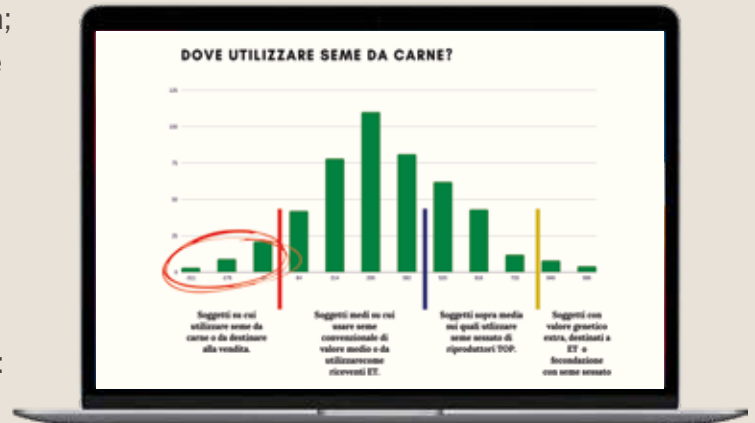
# "Razze da carne"

## RIMONTA O ANIMALI IN ECCESSO?

## IL TORO GIUSTO PER IL TUO PROGRAMMA DI INCROCI

Utilizzare tori da carne sugli animali meno interessanti dell'allevamento è da sempre pratica comune nelle aziende da latte. Nell'era della selezione genomica utilizzare tori da carne può diventare un elemento importante all'interno di un programma di miglioramento genetico efficace, in combinazione con l'utilizzo di:

- ✓ Analisi dettagliata dati genetici e fenotipici dell'azienda;
- ✓ Definizione di un obiettivo di selezione su cui basare le scelte dei tori per la FA e delle madri per la rimonta;
- ✓ Valutazione accurata del numero di manze necessarie per garantire una rimonta ottimale;
- ✓ Utilizzo di test genomici Ginseme su manze e vitelle, per conoscere il potenziale genetico di ogni singolo soggetto;
- ✓ Stratificazione della mandria che consente di identificare, in base al potenziale genetico dei soggetti:
  - a) le vacche da destinare all'incrocio da carne;
  - b) vacche e manze su cui utilizzare seme sessato SexedULTRA e SexedULTRA 4M



### ANGUS

MELVIEW GOOGLAD

UK311688600269

**PADRE**  
TOFTS TIME ON110

**MADRE**  
MELVIEW GERRI

**NONNO**  
NIGHTINGALE QBEC

LUNGH. GESTAZIONE (GG)	LUNGA	285	■	281	CORTA
FACILITÀ PARTO (%)	DIFFICILE	5	■	2.45	FACILE
VITALITÀ VITELLO (%)	-VITALE	1	■	1.3	+VITALE
QUALITÀ VITELLO (%)	SCARSA	80	■	99	ECCELLENTE
PESO ALLA NASCITA (KG)	LEGGERO	0	■	-1.2	PESANTE

Grande sviluppo muscolare e ottime forme. Il pedigree è ricco di genetica collaudata che unisce facilità di parto e riproduttori performanti.



### ANGUS

MELVIEW GREGOR

UK311688100271

**PADRE**  
MELVIEW GRANVILLE

**MADRE**  
MELVIEW GEMMA

**NONNO**  
NIGHTINGALE RED PIPER

LUNGH. GESTAZIONE (GG)	LUNGA	285	■	283	CORTA
FACILITÀ PARTO (%)	DIFFICILE	5	■	3.3	FACILE
VITALITÀ VITELLO (%)	-VITALE	1	■	1.4	+VITALE
QUALITÀ VITELLO (%)	SCARSA	80	■	85.1	ECCELLENTE
PESO ALLA NASCITA (KG)	LEGGERO	0	■	0.5	PESANTE

Statura moderata con uno sviluppo muscolare eccezionale. Adatto ad essere utilizzato su incroci nel settore lattiero caseario, fornirà eccezionale qualità del vitello e ottima facilità di parto.



## BRITISH BLUE

LUCE WATER PARTY BOY |

UK116863300075

**PADRE**  
ATTRIBUT DU  
FOND DE BOIS

**MADRE**  
BORTHERS  
KYRIE

**NONNO**  
ANNANWATER  
VINCE

LUNGH. GESTAZIONE (GG)	LUNGA	285		280	CORTA
FACILITÀ PARTO (%)	DIFFICILE	5		3.2	FACILE
VITALITÀ VITELLO (%)	-VITALE	1		1.7	+VITALE
QUALITÀ VITELLO (%)	SCARSA	80		90,7	ECCELLENTI
PESO ALLA NASCITA (KG)	LEGGERO	0		2,1	PESANTE



## BRITISH BLUE

MORCOV D'AUBRY |

BE420101934

**PADRE**  
JET-SET VAN  
DEN HONDELEE

**MADRE**  
MANON  
D'AUBRY

**NONNO**  
TWEEDDALE  
DISCOVERY

LUNGH. GESTAZIONE (GG)	LUNGA	285		284	CORTA
FACILITÀ PARTO (%)	DIFFICILE	5		1.8	FACILE
VITALITÀ VITELLO (%)	-VITALE	1		1.2	+VITALE
QUALITÀ VITELLO (%)	SCARSA	80		91.3	ECCELLENTI
PESO ALLA NASCITA (KG)	LEGGERO	0		0,50	PESANTE



## LIMOUSINE

TWEMLOWS OFFICER |

UK 305928/401634

**PADRE**  
AMPERTAINE  
COMMANDER

**MADRE**  
TWEMLOWS  
HUM

LUNGH. GESTAZIONE (GG)	LUNGA	285		284	CORTA
FACILITÀ PARTO (%)	DIFFICILE	5		2.8	FACILE
VITALITÀ VITELLO (%)	-VITALE	1		1.2	+VITALE
QUALITÀ VITELLO (%)	SCARSA	80		99	ECCELLENTI
PESO ALLA NASCITA (KG)	LEGGERO	0		-0.2	PESANTE



### COMPrensione DEI DATI

La percentuale di parti difficili si basa su una scala di facilità al parto compresa tra 1 e 5

Esprime la vitalità della progenie e la capacità di sopravvivenza nelle prime 24 ore dalla nascita

Una valutazione visiva della conformazione e della forma della progenie

Il numero dei giorni di gravidanza compreso tra la fecondazione e il parto

Media nazione e programma Beef Visions

Media di tutti i parti dei tori Cogent

LUNGH. GESTAZIONE (GG)	LUNGA	285		280	CORTA
FACILITÀ PARTO (%)	DIFFICILE	5		3.7	FACILE
VITALITÀ VITELLO (UNITÀ)	- VITALE	1		1.40	+VITALE
QUALITÀ VITELLO (%)	SCARSA	80		91.5	ECCELLENTI
PESO ALLA NASCITA (KG)	LEGGERO	0		2.70	PESANTE

Attenta registrazione del peso dei vitelli grazie all'utilizzo di apparecchiature di pesatura digitali



# Classifica tori di razza bruna SUPERBROWN



## SUPERBROWN • CLASSIFICA TOP GENOMICI

Matricola	Nome	CROSS	KBB	ITE	Latte Kg	Gr %	Pr %	Gr Kg	Pr Kg	P. Finale	Mamm.	A & P	Int.	V. Mun.	Cell.
01IT021002588950	DUNLOP	DEJAVU x VIPLY x VERDI	AB	1189	1283	0,21	0,17	59	56	114	114	122	113	108	120
01IT021002491650	MORENO	MOMO x VERDI x ZEPHIR	BB	1141	1020	0,28	0,19	55	50	108	106	116	115	107	120
01IT021002379500	NISSAN	NAMUR x JUCATOR x VERDI	AB	1083	1653	0,15	0,06	67	56	104	105	109	97	120	118
01IT021002502533	PEPITO	PATRICE x ANTONOV x JUCATOR	BB	1058	1160	0,33	0,15	59	48	110	109	110	112	109	121
01IT021002407638	VIVEK Pp	VIPLY x ZEPHIR x EMEROG	AB	1032	661	0,44	0,34	47	39	104	108	111	119	105	124
01IT021002518824	DOLOMIT	DOMINO x BAYS x POTASSIO	BB	1029	633	0,23	0,34	28	34	111	118	120	111	110	125
01IT021002567220	STELVIO	SESVENNA x FALCO x PAYSSLI	AB	1019	605	0,43	0,24	48	34	118	116	122	106	120	111
01IT072990473423	GUINNESS	GALATTICO x VASTNESS x BENDER	AB	1001	798	0,08	0,26	29	35	121	118	133	109	108	119
01IT021002537700	LANDINI	LOVER x VIRKON x PAYSSLI	BB	988	1176	0,20	0,13	50	47	110	113	113	110	107	118
01IT021002573737	SELECT	SESVENNA x HUNTER x NIRVANA	BB	974	1212	0,09	0,11	49	45	110	111	123	114	113	108
01IT021002524069	SAFARI	SEVILLA x FALCO x BLOOMING	BB	960	928	0,19	0,11	38	34	116	115	127	102	124	109
01IT021002522555	LOTUS	LOVER x TEMTATION x PAYSSLI	BB	959	428	0,35	0,36	37	31	116	115	118	117	102	110
01IT021002553333	TORNADO Pp	VIVEK Pp x DALLY x RIVALDO	BB	959	787	0,20	0,24	36	41	109	110	115	105	110	120
01IT014990196060	NUOVO	NORO x VASSLI x VIGOR	BB	955	1141	0,25	0,16	51	47	110	112	113	96	104	118
01IT014990196038	DOC	DOMINO x FALCO x SLIKER	BB	949	838	0,24	0,25	40	37	114	114	118	117	99	122
01IT022990372619	SILURO	SHELDON x BLOOMING x ARROW	BB	947	576	0,17	0,34	26	35	115	114	123	116	105	108
01IT072990447497	LEVANTE	LOVER x BENDER x DALLY	BB	947	453	0,14	0,33	27	34	118	116	119	113	109	109
01IT014990196204	NUBE	NORO x DUPLAGO x HERBY	BB	943	541	0,10	0,16	21	30	117	120	128	106	111	122
01IT014990202111	JOKERSTAR	JONIO x BARCA x SUPERSTAR	BB	935	936	0,16	0,20	37	38	124	123	129	102	108	101

ANARB 04/2024

## SUPERBROWN • CLASSIFICA TOP PROVATI

Matricola	Nome	CROSS	Figlie	KBB	ITE	Latte Kg	Gr %	Pr %	Gr Kg	Pr Kg	P. Finale	Mamm.	A & P	Int.	V. Mun.	Cell.
01IT021001796007	HUNTER	HURAY x MOIADO x ACE	397	BB	919	1184	-0,03	0,08	39	46	106	104	118	120	103	127
01IT021002241600	DUPLAGO	FALCO x DALLY x RIVALDO	793	BB	884	248	0,24	0,25	18	16	111	109	131	113	119	118
01IT021002119212	BENJI	BRADLEY x JUHUS x MOIADO	155	BB	841	732	0,12	0,12	32	29	105	110	110	117	117	112
01IT021002008800	HADRIAN	HURAY x POSTER x ROMBO	423	BB	786	594	-0,02	0,20	18	32	105	105	110	115	118	115
01IT014990150479	SILK	SINATRA x FALK x VIGOR	141	AB	779	685	0,14	0,07	29	21	112	109	116	115	112	122
01IT026990445909	BORAY	BOEING x HURAY x DENMARK	55	BB	776	526	0,34	0,29	37	29	106	105	110	101	107	121
01IT021001853049	JERRICK	JUHUS x PAVIN x EAGLE	328	BB	765	623	0,49	0,31	48	41	95	104	105	103	98	115
01IT021001969704	PAYPAL	PAYSSLI x MOIADO x SAMAR	137	BB	762	826	-0,07	0,12	20	31	112	110	125	100	116	108
01IT022990224026	SHELDON	SOLARIS x JUHUS x HUCOS	119	BB	756	694	0,22	0,16	36	30	109	107	116	130	88	117
01IT014990150540	SYNTEC	SINATRA x DUBFIRE x PAYSSLI	93	BB	750	860	0,00	0,03	32	28	114	118	113	107	108	117
01IT022990267716	FANTOM	FALCO x HURAY x MOIADO	53	BB	747	442	0,33	0,22	34	23	112	110	121	113	105	108
01IT022990190036	HARVEST	HURAY x POSTER x EMPIRE	292	BB	743	399	0,14	0,29	17	31	105	108	122	124	106	87
01IT025990097147	FOCUS	FALCO x PROUD x ALIBABA	296	AB	739	-579	0,65	0,45	10	0	117	111	125	113	113	108
01IT021002330777	CARNIVAL	CADENCE x ANIBAL x EINSTEIN	59	BB	736	876	0,19	0,06	38	28	111	112	113	104	119	111
01IT021001904086	HAKAN	HUXOY x MOIADO x AMARANTO	126	BB	733	480	0,14	0,26	21	32	103	105	109	105	114	102
01IT021002158416	BAILEY	BRADLEY x PONTIAC x PICASSO	102	BB	732	690	0,12	0,07	30	24	111	110	108	128	100	120
01IT022990304486	CORNER	CADENCE x ALIBABA x MOIADO	64	AB	727	433	0,24	0,13	27	20	110	109	113	117	111	113
01IT014990132686	ALMONT	ARROW x NESTA x WURL	105	BB	717	373	0,17	0,22	18	19	115	118	124	98	114	109
01IT022990239290	HUNGRY	HUZIT x HARDY x CIPRO	105	BB	717	634	0,34	0,28	40	34	99	98	100	105	95	111

ANARB 04/2024

# Classifica tori di razza bruna

## POLAR



### POLAR • CLASSIFICA TOP GENOMICI

Matricola	Nome	CROSS	KBB	ITE	Latte Kg	Gr %	Pr %	Gr Kg	Pr Kg	P. Finale	Mamm.	A & P	Int.	V. Mun.	Cell.
01IT072990441657	<b>VIRGO Pp</b>	VUNIPOLA Pp x VELIO x ARCHENEMY	BB	<b>1043</b>	969	0,22	0,19	45	43	111	114	117	104	122	105
01IT014990187717	<b>BERLIN</b>	BAYS x VASSLI x VIGOR	BB	<b>1006</b>	688	0,28	0,33	34	38	112	114	114	108	107	125
01IT072990461918	<b>LOOP</b>	LOVER x JUCATOR x PAYSSLI	BB	<b>1006</b>	792	0,22	0,29	46	44	114	114	111	105	111	112
01IT025990152220	<b>ORACOLO</b>	ORMAN x VORSPRUNG x ARROW	BB	<b>988</b>	1310	0,13	0,10	52	49	114	113	119	100	111	107
01IT014990202183	<b>HOLLYWOOD</b>	HUGE SG x JUCATOR x FALCO	BB	<b>967</b>	1106	0,14	0,01	47	37	118	122	118	103	110	128
01IT026990525580	<b>PICKLES</b>	PATRICE x HAVANA x HURAY	BB	<b>962</b>	1384	-0,02	0,03	47	46	114	117	117	106	112	116
01IT021002293230	<b>FRESH</b>	FALCO x VERDI x MIKE	AB	<b>961</b>	545	0,61	0,39	51	35	111	106	123	109	102	112
01IT014990196269	<b>NUCLEO</b>	NORO x BENDER x FALK	BB	<b>948</b>	1084	0,05	0,15	36	46	118	116	122	106	97	117
01IT021002482850	<b>MESSI</b>	MOMO x ANTONOV x VERDI	BB	<b>938</b>	803	0,27	0,22	43	38	109	108	120	113	99	116
01IT026990550802	<b>JOSHUA</b>	JONMAR x O MALLEY x NIRVANA	AB	<b>933</b>	1419	-0,08	0,06	41	50	111	110	117	109	110	110
01IT072990348955	<b>VEYRON</b>	VELIO x DIEGO x MOIADO	BB	<b>929</b>	930	0,13	0,22	42	46	109	110	110	92	111	114
01IT072990452004	<b>SPIRIT</b>	SPERANZIO x BENDER x VIVID	AB	<b>912</b>	693	0,04	0,18	26	32	118	118	123	105	121	110
01IT024990682386	<b>LOVER</b>	LUTHER-FR x BLOOMING x ZELIG	AB	<b>911</b>	661	0,19	0,32	35	39	120	117	118	114	101	100
01IT024990784710	<b>NICHEL</b>	NORO x ARROW x BRADLEY	BB	<b>909</b>	443	0,20	0,26	21	30	118	118	128	111	102	111
01IT022990349827	<b>HEATH</b>	HERCULES x ANTONOV x HARLEY-DE	BB	<b>906</b>	1559	-0,09	0,00	48	55	105	103	120	96	111	107
01IT017992773472	<b>OASIS</b>	ORMAN x PAYSSLI x FALK	BB	<b>895</b>	1046	-0,03	0,14	30	42	113	113	116	104	114	114
01IT014990201325	<b>DUKE</b>	DOMINO x SINATRA x BIVER	BB	<b>884</b>	1268	0,04	0,05	46	42	117	116	125	104	99	121
01IT024990682326	<b>VUNIPOLA Pp</b>	VIPRO x ZEDD x VIGOR	BB	<b>865</b>	508	0,41	0,28	40	30	110	115	120	106	109	102
01IT048990080228	<b>FULCRO</b>	FLEXO x ZEPHIR x EASY	BB	<b>860</b>	481	0,29	0,21	34	25	107	107	116	106	116	124

ANARB 04/2024

### POLAR • CLASSIFICA TOP PROVATI

Matricola	Nome	CROSS	Figlie	KBB	ITE	Latte Kg	Gr %	Pr %	Gr Kg	Pr Kg	P. Finale	Mamm.	A & P	Int.	V. Mun.	Cell.
01IT072990283265	<b>VELIO</b>	VERDI x ZEPHIR x DALLY	57	BB	<b>1164</b>	880	0,31	0,30	50	45	104	110	110	105	126	112
01IT017991646020	<b>VALAR</b>	VERDI x NESTA x PICASSO	39	BB	<b>1044</b>	898	-0,02	0,31	31	48	107	108	116	118	103	119
01IT097990046311	<b>ZHOUS</b>	ZEPHIR x PAYSSLI x ZELIG	47	BB	<b>1011</b>	931	0,15	0,18	38	41	107	105	120	116	118	110
01IT010990008842	<b>ZEPHIR</b>	ZEUS-CH x VINOZAK x EVEN	5467	BB	<b>921</b>	380	0,37	0,30	35	32	105	106	117	98	121	111
01IT025990065883	<b>DEXTER</b>	DALLY x HURAY x ZASTER	311	BB	<b>876</b>	962	-0,02	0,07	30	33	107	107	115	110	130	121
01IT025990050594	<b>HAVOC</b>	HURAY x PAT x ISTRICE	167	BB	<b>857</b>	1445	0,19	0,03	65	52	101	106	94	104	109	114
01IT072990226265	<b>HERMAN</b>	HUXOY x VIGOR x AURUM	123	BB	<b>841</b>	699	0,04	0,23	25	38	108	109	110	95	111	122
01IT034990885777	<b>BENDER</b>	BIVER x PAYSSLI x VIGOR	4630	BB	<b>839</b>	778	0,00	0,11	27	29	124	121	109	106	117	110
01IT014990090917	<b>NIPAY</b>	NIRVANA x PAYOFF x SCIPIO	111	BB	<b>834</b>	1131	0,00	0,14	40	47	109	107	130	97	105	98
01IT072990235481	<b>ZEDD</b>	ZEPHIR x SLIKER x ZOLDO	88	AB	<b>823</b>	692	0,15	0,12	29	30	104	106	118	115	117	107
01IT034990612982	<b>BRUK</b>	BROOKINGS x VIGOR x MOIADO	132	AB	<b>818</b>	776	0,29	0,33	43	47	109	106	117	100	93	104
01IT014990156458	<b>PACOMIO</b>	PAYSAN x ANIBAL x ZEPHIR	42	BB	<b>815</b>	1058	0,00	0,12	37	38	114	118	117	103	102	117
01IT014990128069	<b>JIMMI</b>	JUCATOR x PAYSAN x VIGOR	51	BB	<b>800</b>	753	0,25	0,12	43	30	105	117	102	108	108	131
01IT072990320979	<b>JEDY</b>	JUCATOR x HASLAM x AGENDA	110	BB	<b>796</b>	360	0,34	0,21	33	19	102	110	110	115	122	116
01IT034990693410	<b>HASLAM</b>	HURAY x NESTA x MOIADO	377	BB	<b>795</b>	953	0,05	0,06	35	33	97	101	108	130	104	130
01IT014990104435	<b>HERBY</b>	HURAY x VIGOR x MOIADO	512	BB	<b>793</b>	888	0,05	0,05	34	28	97	104	114	130	112	108
01IT025990069166	<b>DUNPER</b>	DUBFIRE x HURAY x PAT	42	BB	<b>770</b>	1053	0,15	0,09	51	40	102	103	107	97	112	114
01IT025990060552	<b>HAVANA</b>	HUXOY x VIGOR x AGENDA	326	BB	<b>767</b>	695	0,14	0,14	26	25	110	120	115	113	98	123
01IT014990108006	<b>ZITAC</b>	ZEPHIR x HURAY x PLAYBOY	317	BB	<b>762</b>	817	0,12	0,15	32	32	105	115	108	109	114	105

ANARB 04/2024



italian style



## Rete Vendita

### PIEMONTE

NOVARA - VERBANIA

Motta Mattia  
Cell. 333 34 74 852  
tia-motta@hotmail.it

TORINO - CUNEO - ASTI  
ALESSANDRIA - VERCELLI  
Agrigenomica Murello  
Ufficio vendite  
Tel. 0172 24 60 39  
gerbino.godano@gmail.com

Godano Franco - Agri. Murello  
Cell. 335 65 43 423  
gerbino.godano@gmail.com

### LOMBARDIA

BRESCIA - BERGAMO  
Agrimem srl  
Cell. 335 61 89 956  
agrimeem.micheletti@gmail.com

MANTOVA  
Agriter  
Terzi Simone  
Cell. 338 76 51 598  
info@agritemantova.it

Ferro Nicola - Agriter  
Cell. 347 48 60 816

CREMONA  
Zooprogess  
Tel. 0372 455 455  
zooprogesssr@gmail.com

MONZA BRIANZA - COMO  
LECCO - SONDRIO  
Motta Mattia  
Cell. 333 34 74 852  
tia-motta@hotmail.it

Corno Gabriele  
Cell. 339 36 53 609

MILANO - LODI - PAVIA  
Omnia Genetica  
Tel. 0371 48 71 74  
amministrazione@omniafeed.it

Invernizzi Claudio - Omnia G.  
Cell. 335 70 62 085  
claudioinve409@gmail.com

Cipolla Alessandro - Omnia G.  
Cell. 340 79 18 025  
alecipolla@omniafeed.it

Motta Mattia  
Cell. 333 34 74 852  
tia-motta@hotmail.it

Stucchi Paolo - Omnia G.  
Cell. 340 29 16 432  
stucchi\_paolo@virgilio.it

Invernizzi Alberto - Omnia G.  
Cell. 338 33 54 930  
invernizzialberto342@gmail.com

### TRENTINO ALTO ADIGE

BOLZANO  
Federazione Sudtirolese  
Tel. 0471 06 38 30  
martin.knoll@rinderzuchtverband.it

TRENTO  
Federazione Trento  
Baldessari Giovanni  
Tel. 0461 63 76 02  
giovanni.baldessari@fp Trento.it

GORIZIA - PADOVA - TRIESTE - UDINE  
Agrifriuli srl  
Cell. 342 82 42 33  
bosari.pietro@gmail.com

PADOVA - VERONA - VENEZIA  
C.P.S. Padova  
Tel. 0498 17 18 60  
commerciale@cpsveneto.it

VICENZA  
SCA Veneto srl  
Bordin Gianluca  
Cell. 335 76 30 774  
bordin.gianluca@vbasca Veneto.it

BELLUNO  
SCA Venero srl  
Bordin Gianluca  
Cell. 331 24 04 753  
bordin.gianluca@vbasca Veneto.it

TREVISO  
CO.MI.ZO Treviso  
Tel. 0422 31 29 00  
recapito.comizo@apatv.it

### LAZIO

ROMA - RIETI - FROSINONE  
Roberto Stirpe  
Cell. 339 59 26 434  
robertostirpe10@gmail.com

### EMILIA ROMAGNA

PARMA  
Zooprogess  
Tel. 0372 45 54 55  
zooprogesssr@gmail.com

PIACENZA  
Scaer  
Filippo Bernizzoni  
Cell. 33358 35 308  
filippo.bernizzoni@hotmail.it

MODENA - BOLOGNA  
Frignano Seme snc  
Pollacci Riccardo  
Cell. 335 37 48 97  
riccardo.pollacci@libero.it

Bonacorsi Davide - Frignano S.  
Cell. 338 88 75 611  
frignanoseme@msw.it

MODENA - BOLOGNA - FERRARA  
Gambato Elia  
Cell. 335 82 02 502  
gambatoelia@virgilio.it

RAVENNA - RIMINI  
FORLÌ - CESENA  
Scaer  
Tonetti Alessandro  
Cell. 335 31 13 23  
alessandro.tonetti@scaer.it

### TOSCANA

Francesco Tombarelli  
Tel. 335 77 16 338

### MARCHE

Centro Toro Chiaccherini  
Tel. 0756 02 726  
centrotori@chiaccherini.it

### UMBRIA

Centro Toro Chiaccherini  
Tel. 0756 02 726  
centrotori@chiaccherini.it

### SARDEGNA

Rossi Emanuela  
Cell. 348 00 45 346  
emanuelarossi200@gmail.com

### SICILIA

D'Agata Alessandro  
Cell. 324 78 39 637  
dagata.alessandro@outlook.it



INSEME S.r.l. a socio unico

Sede Legale e Amministrativa: Strada Cadiane 179 - 41126 Modena (MO) - ITALY

Tel +39 059 514611 • Mail: info@inseme.it • www.inseme.it • InsemeGenetics • Insemegenetics